

BIST-100

	Kapanış	Destek-1	Destek-2	Destek-3	Direnç-1	Direnç-2	Direnç-3
BIST100	7.662	7.640	7.400	7.200	7.849	8.000	8.180

BIST100 Endeksi dünkü işlemleri %0,82 oranında düşüş ile 7.662 puandan kapattı. Endeks güne 7.717 puan ile yatay bir görünümle başladıktan sonra gün içinde 7.614-7.764 bandında dalgalı hareket etti. Endeksin işlem hacmi 63,32mlr TL ile düşük bir tutarda gerçekleşti. Teknik açıdan değerlendirdiğimizde, yukarı yönlü hareketlerde 22 günlük AO (kırmızı) 7.849 ve 8.000 direnç bölgesini önemsemekteyiz. Bu seviyelerin üzerine yerleşme olması durumunda yukarı yönlü hareketlerin görülebileceğini düşünmekteyiz. Geri çekilmelerde geçmişte yatay destek konumunda test edilen 7.640 seviyesini takip etmekteyiz. USD bazında 2,64 cent seviyesinden başlayan endeks günü 2,63 centten kapattı. Gün içinde 2,61-2,66 cent hareket edildi. Teknik bakımdan geri çekilmelerde 2,62 cent seviyesi önemli destek olarak izlenebilir. Yukarı yönlü hareketlerde 2,82 cent direnç bölgesini önemsemekteyiz.

BIST100 Grafik



UYARI: Burada yer alan yatırım bilgi, yorum ve tavsiyeleri yatırım danışmanlığı kapsamında değildir. Yatırım danışmanlığı hizmeti; aracı kurumlar, portföy yönetim şirketleri, mevduat kabul etmeyen bankalar ile müşteri arasında imzalanacak yatırım danışmanlığı sözleşmesi çerçevesinde sunulmaktadır. Burada yer alan yorum ve tavsiyeler, yorum ve tavsiyede bulun anların kişisel görüşlerine dayanmaktadır. Bu görüşler mali durumunuz ile risk ve getiri tercihlerinize uygun olmayabilir. Bu nedenle, sadece burada yer alan bilgilere dayanılarak yatırım kararı verilmesi beklentilerinize uygun sonuçlar doğurmayabilir.

VIOP30 Yakın Vade Kontratı

	Uzlaşma Fiyatı	Destek-1	Destek-2	Destek-3	Direnç-1	Direnç-2	Direnç-3
VIOP30	8.452	8.280	7.900	7.630	8.655	9.000	9.230

VIOP30 Yakın Vade Kontratı, günü 8.452 uzlaşma fiyatından satıcı bir görünüm ile kapattı. Kontrat gün içinde 8.373-8.500 bandında hareket etti. Teknik bakımdan geri çekilmelerde geçmişte yatay destek konumunda test edilen 8.280 seviyesini takip etmekteyiz. Yukarı yönlü hareketlerde kısa vadeli yönde takip ettiğimiz 22 günlük AO (kırmızı) 8.655 seviyesi izlenebilir. Kısa vadede güçlenme hareketinin başlayabilmesi için bu seviyenin üzerine yerleşme olması gerektiğini düşünmekteyiz.

VIOP30 Yakın Vade Kontratı Grafik

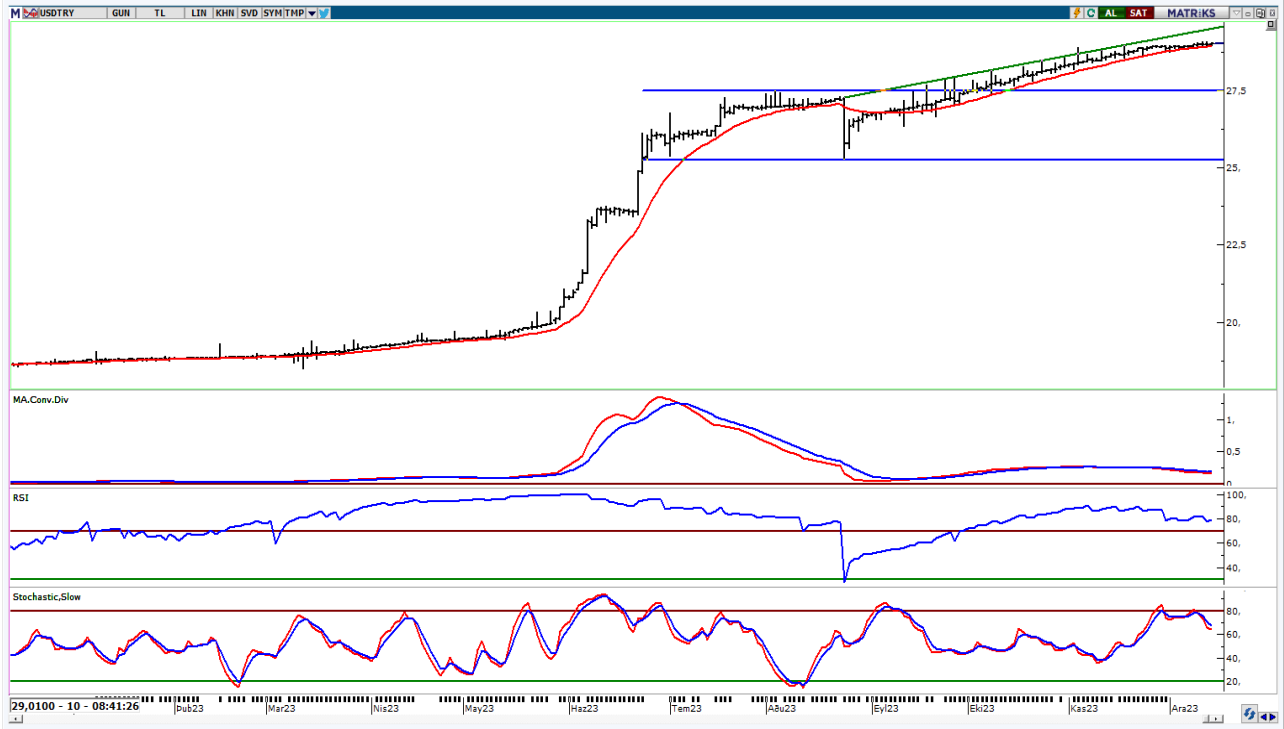


UYARI: Burada yer alan yatırım bilgi, yorum ve tavsiyeleri yatırım danışmanlığı kapsamında değildir. Yatırım danışmanlığı hizmeti; aracı kurumlar, portföy yönetim şirketleri, mevduat kabul etmeyen bankalar ile müşteri arasında imzalanacak yatırım danışmanlığı sözleşmesi çerçevesinde sunulmaktadır. Burada yer alan yorum ve tavsiyeler, yorum ve tavsiyede bulun anların kişisel görüşlerine dayanmaktadır. Bu görüşler mali durumunuz ile risk ve getiri tercihlerinize uygun olmayabilir. Bu nedenle, sadece burada yer alan bilgilere dayanarak yatırım kararı verilmesi beklentilerinize uygun sonuçlar doğurmayabilir.

USDTRY

	Son	Destek-1	Destek-2	Destek-3	Direnç-1	Direnç-2	Direnç-3
USDTRY	29,13	28,98	28,00	27,50	29,40		

USDTRY kurunda dünkü işlemlerde 29,0836-29,1365 bandında hareket edildi. Dolar/TL'de kısa vadede 22 günlük AO (kırmızı) 28,98 seviyesini takip etmekteyiz. Yukarı yönlü hareketlerde 29,40 seviyesi kısa vadeli direnç olarak izlenebilir.



UYARI: Burada yer alan yatırım bilgi, yorum ve tavsiyeleri yatırım danışmanlığı kapsamında değildir. Yatırım danışmanlığı hizmeti; aracı kurumlar, portföy yönetim şirketleri, mevduat kabul etmeyen bankalar ile müşteri arasında imzalanacak yatırım danışmanlığı sözleşmesi çerçevesinde sunulmaktadır. Burada yer alan yorum ve tavsiyeler, yorum ve tavsiyede bulun anların kişisel görüşlerine dayanmaktadır. Bu görüşler mali durumunuz ile risk ve getiri tercihlerinize uygun olmayabilir. Bu nedenle, sadece burada yer alan bilgilere dayanılarak yatırım kararı verilmesi beklentilerinize uygun sonuçlar doğurmayabilir.

21.12.2023

GÜNLÜK PARA GİRİŐİ OLAN HİŐELER - İlk 5 Kurum (TL) 20.12.2023

Sıra	Hisse	Kapanıő	Alıcılar Hacim	Satıcılar Hacim	Para Giriő
1	AKBNK	39.94	249,582,000	-145,664,300	103,917,700
2	ENKAI	37.20	162,760,600	-82,368,440	80,392,160
3	TUPRS	149.70	284,587,900	-211,358,900	73,229,000
4	SAHOL	64.40	178,422,300	-116,131,400	62,290,900
5	ASTOR	92.65	134,744,700	-78,918,590	55,826,110
6	SELEC	56.00	97,662,700	-57,421,780	40,240,920
7	TTKOM	24.26	115,884,600	-80,103,820	35,780,780
8	SOKM	53.00	78,862,020	-51,127,850	27,734,170
9	KONTR	201.00	74,531,700	-54,494,920	20,036,780
10	AEFES	128.80	118,278,900	-98,840,790	19,438,110
11	TKFEN	37.16	100,838,500	-81,594,700	19,243,800
12	FROTO	763.00	84,581,120	-65,973,770	18,607,350
13	KTLEV	60.45	61,775,530	-43,945,800	17,829,730
14	ODAS	8.65	73,906,880	-57,770,420	16,136,460
15	EKGYO	7.12	86,885,580	-73,439,900	13,445,680
16	YKBNK	20.92	159,283,100	-146,849,400	12,433,700
17	ARDYZ	26.10	38,963,330	-27,036,690	11,926,640
18	GARAN	62.50	144,074,000	-132,628,700	11,445,300
19	EBEBK	70.00	28,563,190	-17,496,450	11,066,740
20	BRSAN	549.00	88,667,330	-77,698,090	10,969,240
21	ENERY	131.00	29,727,290	-19,274,130	10,453,160
22	EGEEN	12,117.50	52,760,840	-43,232,750	9,528,090
23	BTCIM	121.90	51,914,740	-43,322,630	8,592,110
24	EKOS	35.08	24,918,990	-16,342,680	8,576,310
25	SDTTR	251.00	18,182,460	-9,835,384	8,347,076
26	CEMAS	4.96	23,732,820	-15,532,460	8,200,360
27	VRGYO	24.40	27,104,540	-19,122,880	7,981,660
28	TKNSA	31.70	19,766,400	-12,354,850	7,411,550
29	AVHOL	40.36	30,091,720	-22,993,010	7,098,710
30	KRSTL	14.92	17,588,900	-11,196,730	6,392,170
31	KOZAL	20.18	53,727,670	-47,431,120	6,296,550
32	SISE	46.98	91,872,620	-85,579,380	6,293,240
33	TSKB	7.19	26,994,880	-21,132,460	5,862,420
34	DAPGM	26.12	15,716,770	-9,921,949	5,794,821
35	GRTRK	42.80	16,307,240	-10,667,050	5,640,190
36	AKFYE	14.77	17,824,380	-12,212,360	5,612,020
37	SEGYO	6.91	26,822,440	-21,286,290	5,536,150
38	IZENR	25.84	15,810,420	-10,349,790	5,460,630
39	SAYAS	78.00	18,764,650	-13,414,280	5,350,370
40	IHEVA	2.60	18,866,590	-13,713,660	5,152,930

Kaynak: MATRIKS

UYARI: Burada yer alan yatırım bilgi, yorum ve tavsiyeleri yatırım danışmanlığı kapsamında değildir. Yatırım danışmanlığı hizmeti; aracı kurumlar, portföy yönetim şirketleri, mevduat kabul etmeyen bankalar ile müşteri arasında imzalanacak yatırım danışmanlığı sözleşmesi çerçevesinde sunulmaktadır. Burada yer alan yorum ve tavsiyeler, yorum ve tavsiyede bulun anların kişisel görüşlerine dayanmaktadır. Bu görüşler mali durumunuz ile risk ve getiri tercihlerinize uygun olmayabilir. Bu nedenle, sadece burada yer alan bilgilere dayanılarak yatırım kararı verilmesi beklentilerinize uygun sonuçlar doğurmayabilir.

21.12.2023

GÜNLÜK PARA ÇIKIŐI OLAN HİSSELER - İlk 5 Kurum (TL) 20.12.2023

Sıra	Hisse	Kapanıő	Alıcılar Hacim	Satıcılar Hacim	Para Çıkıőı
1	ASELS	46.02	179,899,200	-260,747,400	-80,848,200
2	ISCTR	24.08	142,976,700	-188,054,000	-45,077,300
3	THYAO	241.90	488,090,300	-531,286,300	-43,196,000
4	DOAS	224.30	51,847,910	-89,719,000	-37,871,090
5	KBORU	47.66	44,853,960	-80,274,020	-35,420,060
6	SASA	40.28	115,122,400	-148,094,100	-32,971,700
7	KCHOL	143.00	150,679,700	-179,373,200	-28,693,500
8	YYLGD	12.54	27,833,950	-47,357,540	-19,523,590
9	CATES	46.80	29,740,970	-47,771,080	-18,030,110
10	GUBRF	262.75	224,700,300	-241,562,500	-16,862,200
11	EREGL	42.08	255,919,000	-272,173,100	-16,254,100
12	HEKTS	21.40	46,505,910	-59,909,540	-13,403,630
13	CLEBI	805.00	15,596,120	-27,799,110	-12,202,990
14	TCELL	53.85	103,036,500	-115,160,300	-12,123,800
15	EUREN	14.53	50,086,220	-62,057,620	-11,971,400
16	GOZDE	20.68	24,206,730	-36,159,740	-11,953,010
17	CANTE	17.30	13,948,580	-25,425,680	-11,477,100
18	BIMAS	304.00	174,430,600	-185,638,400	-11,207,800
19	CCOLA	486.75	43,211,300	-54,019,860	-10,808,560
20	ALBRK	3.81	31,999,480	-42,477,960	-10,478,480
21	TOASO	215.00	44,201,540	-54,174,400	-9,972,860
22	KONYA	8,320.00	11,950,260	-21,476,490	-9,526,230
23	OZKGY	7.32	17,968,760	-26,660,100	-8,691,340
24	MEGMT	25.84	38,787,970	-47,109,490	-8,321,520
25	PGSUS	662.00	61,814,060	-69,785,180	-7,971,120
26	YKSLN	14.09	12,040,020	-19,927,090	-7,887,070
27	BFREN	11,765.00	24,599,320	-32,371,400	-7,772,080
28	MPARK	133.90	20,285,230	-27,777,820	-7,492,590
29	ISGYO	21.38	24,295,730	-31,739,630	-7,443,900
30	AKGRT	5.21	13,310,010	-20,698,470	-7,388,460
31	ALCAR	1,150.00	12,724,870	-19,994,020	-7,269,150
32	PENTA	18.66	12,178,550	-19,335,820	-7,157,270
33	BRYAT	2,352.00	26,346,550	-33,315,540	-6,968,990
34	MIATK	32.02	29,099,380	-36,011,610	-6,912,230
35	AKCNS	126.20	34,869,970	-41,169,940	-6,299,970
36	LIDER	55.40	17,816,260	-24,043,680	-6,227,420
37	TTRAK	690.00	34,420,880	-40,581,360	-6,160,480
38	SAMAT	49.50	50,675,820	-56,678,120	-6,002,300
39	SMRTG	54.00	15,249,250	-21,170,160	-5,920,910
40	TARKM	535.00	13,359,220	-19,104,140	-5,744,920

Kaynak: MATRIKS

UYARI: Burada yer alan yatırım bilgi, yorum ve tavsiyeleri yatırım danışmanlığı kapsamında değildir. Yatırım danışmanlığı hizmeti; aracı kurumlar, portföy yönetim şirketleri, mevduat kabul etmeyen bankalar ile müşteri arasında imzalanacak yatırım danışmanlığı sözleşmesi çerçevesinde sunulmaktadır. Burada yer alan yorum ve tavsiyeler, yorum ve tavsiyede bulun anların kişisel görüşlerine dayanmaktadır. Bu görüşler mali durumunuz ile risk ve getiri tercihlerinize uygun olmayabilir. Bu nedenle, sadece burada yer alan bilgilere dayanılarak yatırım kararı verilmesi beklentilerinize uygun sonuçlar doğurmayabilir.

PİRAMİT MENKUL KIYMETLER A.Ő.

Gümüşsuyu Mah. İnönü Cad. IŐık Apt. No:53 Kat:5 Daire 9-10 Taksim/İstanbul
Tel: 0212 293 95 00 Faks: 0212 293 95 60

Balıkesir İrtibat Bürosu

Altıeylül Mah. Keçeci sok. ÖzcanerİŐmerkezi No:17 K:1 Altıeylül/ Balıkesir
Tel: 0266 280 15 00 Faks: 0266 245 23 34

Ferdi Uğur Taçkınlar
AraŐtırma Müdürü
02123953227

ugur.tackinlar@piramitmenkul.com.tr

Arif Tekin Seğmen
Piramit PYS AraŐtırma Uzmanı
02123953213

arif.segmen@piramitmenkul.com.tr

Ahmet Ökmen
AraŐtırma Uzmanı
02123953251

ahmet.okmen@piramitmenkul.com.tr



UYARI: Burada yer alan yatırım bilgi, yorum ve tavsiyeleri yatırım danışmanlığı kapsamında deęildir. Yatırım danışmanlığı hizmeti; aracı kurumlar, portföy yönetim şirketleri, mevduat kabul etmeyen bankalar ile müşteri arasında imzalanacak yatırım danışmanlığı sözleşmesi çerçevesinde sunulmaktadır. Burada yer alan yorum ve tavsiyeler, yorum ve tavsiyede bulun anların kişisel görüşlerine dayanmaktadır. Bu görüşler mali durumunuz ile risk ve getiri tercihlerinize uygun olmayabilir. Bu nedenle, sadece burada yer alan bilgilere dayanılarak yatırım kararı verilmesi beklentilerinize uygun sonuçlar doğurmayabilir.