

HAFTALIK BÜLTEN

Yeni Haftanın Gündemi ve Beklentiler

11 Aralık 2023 Pazartesi Türkiye; Sanayi Üretimi (Ekim), Cari İşlemler Dengesi (Ekim), İşsizlik Oranı (Ekim)

12 Aralık 2023 Salı Japonya; ÜFE (Kasım) Almanya; ZEW Ekonomik Güven Endeksi (Aralık) Euro Bölgesi; ZEW Ekonomik Güven Endeksi (Aralık) ABD; TÜFE (Kasım)

13 Aralık 2023 Çarşamba Türkiye; Perakende Satış Hacmi (Ekim) Japonya; BoJ Tankan Büyük İmalatçılar Endeksi (4Ç23) İngiltere; İmalat Sanayi Üretimi (Ekim) Euro Bölgesi; Sanayi Üretimi (Ekim) ABD; Fed Faiz Kararı, FOMC Ekonomik Projeksiyonları, ÜFE (Kasım)

14 Aralık 2023 Perşembe Japonya; Sanayi Üretimi (Ekim) İngiltere; BoE Faiz Kararı Euro Bölgesi; AMB Faiz Kararı ABD; Perakende Satışlar (Kasım)

15 Aralık 2023 Cuma Türkiye; TCMB Piyasa Katılımcıları Anketi, Merkezi Yönetim Bütçe Dengesi (Kasım), Konut Satışları (Kasım), Tarım ÜFE (Kasım), Kısa Vadeli Dış Borç Stoku (Ekim) Dünya Geneli; PMI Verileri (Aralık-Öncü) Çin; Sanayi Üretimi ve Perakende Satışlar (Kasım) ABD; Sanayi Üretimi (Kasım), NY Empire State İmalat Endeksi (Aralık)

- ABD istihdam raporu ve dünya genelinde PMI verilerinin ardından küresel piyasaları önemli merkez bankalarının toplantılarının takip edileceği yoğun bir takvim bekliyor. Hafta boyunca ABD, İngiltere ve Euro Bölgesi merkez bankalarının para politikası toplantıları finans piyasalarının ana gündemini oluşturacak. Ayrıca, ABD’de geçen ayın TÜFE ve ÜFE rakamları takip edilecek.

Yılın son FOMC toplantısında piyasa nereye odaklanacak?

ABD’de çarşamba günü yılın son Federal Açık Piyasa Komitesi (FOMC) toplantısından çıkacak kararlar haftanın en önemli gelişmesi olacak. Fed fonlama vadelilerine göre piyasa Fed’in politika faizini %5,25-%5,50 aralığında sabit bırakmasını bekliyor. Fed yetkililerinin vereceği mesajlar doğrultusunda piyasanın ilk faiz indirimi beklentisinin öne çekilip çekilmemesi risk iştahına ilişkin en önemli sinyal olacaktır. Fed’in mesajlarının güvercin algılanması hisse senedi ve tahvil piyasalarına kısa/orta vadede olumlu yansiyabilir. Mevcut fiyatlamaya göre piyasa Fed’den ilk kez mayıs toplantısında faiz indirimi bekliyor; ana beklenti olmasa da ilk kez martta faiz indirimine gidilebileceğine ilişkin beklentiler de oldukça güçlü. Dolayısıyla, toplantının ardından faiz indirimi beklentisinin marta kayması durumunda piyasaların olumlu etkilenmesi beklenebilir. Bu bağlamda, ABD enflasyonundaki aşağı yönlü seyir, ekonomideki kısmi yavaşlama ve petrol fiyatlarına ilişkin beklentiler vb. gelişmeler doğrultusunda, FOMC’nin ekonomik projeksiyonları da piyasa beklentileri açısından oldukça önemli olacaktır. Yetkililerin büyüme ve enflasyon beklentilerinin aşağı revize edilmesi, noktasal grafikte faiz beklentilerinin düşmesi gibi gelişmeler piyasa için destekleyici olabilir. Eylül ayındaki son projeksiyonlara göre politika yapıcıların 2024, 2025 ve 2026 yılları için çekirdek PCE enflasyon tahmini sırasıyla %2,6, %2,3 ve %2,0 seviyelerinde bulunuyor. Büyüme tahminleri %1,5, %1,8 ve 1,8, işsizlik tahminleri %4,1, %4,1 ve %4,0, fonlama faizi tahminleri %5,1, %3,9 ve %2,9 seviyelerinde bulunuyor.

BoE ve AMB para politikası toplantıları

İngiltere Merkez Bankası (BoE) son para politikası toplantısında, enflasyonla mücadelede faiz oranlarının uzun bir süre boyunca %5,25 ile 15 yılın zirvesinde sabit kalacağını sinyalini vermişti. Perşembe günü toplantıda faiz değişikliğine gidilmesi beklenmemekte. Diğer gelişmiş ekonomilere kıyasla İngiltere’de enflasyon, düşüş eğilimine karşın hala yüksek seyretmektedir. Ekimde, yıllık bazda TÜFE artışı %6,7’den %4,6’ya gerilerken çekirdek TÜFE artışı %6,1’den %5,7’ye inmişti. İş gücü piyasası ise gücünü korumaya devam ediyor.

Perşembe günü BoE toplantısının ardından Avrupa Merkez Bankası’nın (AMB) para politikası toplantısı izlenecek. AMB’den faizlerde herhangi bir değişiklik beklenmiyor. Başkan Christine Lagarde’ın da işaret ettiği üzere Avrupa’da büyümeye yönelik riskler yönünü aşağı çevirirken enflasyon hala görece yüksek seyretmekte. Bununla birlikte enflasyonda hızlı bir düşüş söz konusu. Euro Bölgesi’nde yıllık bazda tüketici enflasyonu, öncü veriye göre kasımda %2,4’e geriledi.

UYARI: Burada yer alan yatırım bilgi, yorum ve tavsiyeleri yatırım danışmanlığı kapsamında değildir. Yatırım danışmanlığı hizmeti; aracı kurumlar, portföy yönetim şirketleri, mevduat kabul etmeyen bankalar ile müşteri arasında imzalanacak yatırım danışmanlığı sözleşmesi çerçevesinde sunulmaktadır. Burada yer alan yorum ve tavsiyeler, yorum ve tavsiyede bulunanların kişisel görüşlerine dayanmaktadır. Bu görüşler mali durumunuz ile risk ve getiri tercihlerinize uygun olmayabilir. Bu nedenle, sadece burada yer alan bilgilere dayanılarak yatırım kararı verilmesi beklentilerinize uygun sonuçlar doğurmayabilir.

ABD enflasyon verileri

ABD’de salı ve çarşamba günleri sırasıyla kasım ayına ilişkin TÜFE ve ÜFE verileri takip edilecek. TÜFE ekimde aylık bazda fazla değişmezken bir önceki yılın aynı dönemine göre %3,2 artmıştı. TÜFE’nin kasımda da aylık bazda değişmemesi, yıllık bazda %3,1 artması beklenmektedir. Manşet enflasyon geçen yılın temmuz ayında %9,1’i görmesinin ardından aşağı yönlü seyrini koruyor. Aşağı yönlü eğilim, daha sınırlı olsa da çekirdek göstergelerde de mevcut. Gıda ve enerji fiyatları hariç çekirdek TÜFE ekimde aylık %0,2, yıllık %4,0 artmıştı. Kasımda aylık %0,3, yıllık %4,0 artış beklenmektedir. Fed’in çekirdek PCE için yıllık enflasyon hedefi %2 seviyesinde bulunuyor. Kasım enflasyon verileri de Fed’in faiz patikasına ilişkin piyasa beklentileri açısından oldukça önemli olacaktır.

Çarşamba günü açıklanacak üretici fiyatları tarafında; ÜFE ekimde aylık %0,5 gerilerken yıllık bazda %1,3 arttı. Kasımda aylık %0,1, yıllık %1,0 artış bekleniyor. Çekirdek ÜFE ekimde aylık bazda değişmezken yıllık %2,4 artmıştı. Kasımda %0,2, yıllık %2,3 artış beklenmektedir. Üretici fiyatlarındaki artışta geçen yılın ikinci çeyreğinde tepe görülmesinin ardından başlayan düşüş eğilimi devam ediyor.

- Yurt içinde de piyasaları hafta boyunca oldukça yoğun bir gündem bekliyor.

Cari işlemler dengesi, sanayi üretimi ve işsizlik oranı

Haftanın ilk işlem günü, Türkiye Cumhuriyet Merkez Bankası’nın (TCMB) yayımlayacağı ödemeler dengesi istatistiklerinde ekim ayı cari işlemler dengesi takip edilecek. Cari işlemler hesabı eylülde 1,88mlr USD fazla verirken altın ve enerji hariç 7,12mlr USD fazla vermişti. Cari işlemler dengesi ocak-eylül döneminde 40,84mlr USD açık verirken on iki aylık denge 51,71mlr USD açık vermişti. Pazartesi günü, ayrıca, TÜİK ekim ayı sanayi üretimi ve iş gücü istatistiklerini açıklayacak. Sanayi üretimi eylülde aylık %0,1 azalırken yıllık bazda %4,0 artış kaydetmişti. Eylülde, mevsim etkisinden arındırılmış (MA) işsizlik oranı 0,1 puan azalarak %9,1 seviyesinde gerçekleşirken MA atıl işgücü oranı %21,8 olmuştu.

Perakende satış hacmi

TÜİK çarşamba günü ekim ayı perakende satış endekslerini açıklayacak. Perakende satış hacmi eylülde aylık %0,7 azalırken yıllık %13,8 artarak Kasım 2022’den beri en düşük yıllık artışını kaydetti.

Perşembe günü Bankacılık Düzenleme ve Denetleme Kurumu’nun (BDDK) haftalık sektör verileri ile TCMB’nin haftalık para ve banka istatistikleri takip edilebilir.

Kısa vadeli dış borç stoku, piyasa katılımcıları anketi, bütçe dengesi, konut satışları, tarım ÜFE

Haftanın son işlem günü öğleden önce yurt içinde yoğun bir veri akışı olacak. TSİ 10.00’da TCMB’nin ekim ayı kısa vadeli dış borç istatistikleri ve bu ayın piyasa katılımcıları anketi ile TÜİK’in kasım ayı konut satış istatistikleri ile kasım ayı tarım ÜFE rakamları takip edilecek.

TCMB verilerine göre eylül sonu itibarıyla vadesine bir yıl veya daha az kalmış dış borç stoku 211,0mlr USD düzeyinde gerçekleşmişti.

Geçen ayın piyasa katılımcıları anketinde katılımcıların yıl sonu enflasyon beklentisi %68,01’den %67,23’e gerilemişti. Yıl sonu USDTRY kuru beklentisi 30,05 iken 30,00 olmuştu.

TÜİK verilerine göre Türkiye genelinde konut satışları ekimde yıllık %8,7 azalarak yaklaşık 93 bin adede geriledi. Ocak-ekim döneminde yıllık %14,3 azalarak 993 bin civarında gerçekleşti.

Tarım ürünleri üretici fiyat endeksi (Tarım-ÜFE) ekimde aylık %1,13 azalırken yıllık bazda %62,56 arttı.

Ayrıca, cuma günü, Hazine ve Maliye Bakanlığı (HMB) TSİ 11.00’de kasım ayı merkezi yönetim bütçe istatistiklerini açıklayacak. Merkezi yönetim bütçe dengesi ekimde 95,46mlr TL açık verirken faiz dışı denge 28,65mlr TL açık vermişti. Ocak-ekim döneminde bütçe dengesi 608,06mlr TL açık verirken faiz dışı denge 70,39mlr TL açık vermişti.

Haftanın son işlem günü kredi derecelendirme kuruluşu Moody’s’in Türkiye değerlendirmesi yayımlanabilir. Moody’s’in Türkiye için kredi notu “B3”, not görünümü “durağan” seviyesinde bulunuyor. S&P Global Ratings, iki hafta önce para politikası, TCMB rezerv gelişmeleri ve ikiz açığın azalması vb. olumlu unsurları işaret ederek Türkiye’nin kredi notunu “B” olarak teyit ederken not görünümünü durağandan pozitif çevirmişti.

UYARI: Burada yer alan yatırım bilgi, yorum ve tavsiyeleri yatırım danışmanlığı kapsamında değildir. Yatırım danışmanlığı hizmeti; aracı kurumlar, portföy yönetim şirketleri, mevduat kabul etmeyen bankalar ile müşteri arasında imzalanacak yatırım danışmanlığı sözleşmesi çerçevesinde sunulmaktadır. Burada yer alan yorum ve tavsiyeler, yorum ve tavsiyede bulunanların kişisel görüşlerine dayanmaktadır. Bu görüşler mali durumunuz ile risk ve getiri tercihlerinize uygun olmayabilir. Bu nedenle, sadece burada yer alan bilgilere dayanılarak yatırım kararı verilmesi beklentilerinize uygun sonuçlar doğurmayabilir.

Geçtiğimiz Hafta Ne Oldu?

- Avrupa hisse endeksleri geçen hafta %0,15-3,23 aralığında artarak pozitif bir görünüm sergiledi. Almanya'da DAX Endeksi %2,21, İngiltere'de FTSE 100 Endeksi %0,33 ve Fransa'da CAC 40 Endeksi %2,46 arttı. EUR/USD paritesi %1,06 azalarak 1,08'den işlem gördü. Buna karşın Dolar Endeksi (DXY) 103,3 puandan 104 puana yükseldi. Euro Bölgesi ekonomisinin (GSYH) 3Ç23 döneminde yıllık bazda %0,1 büyümesi beklenirken büyüme gerçekleşmedi. (%0) Çeyreklik bazda ise bölge ekonomisi tahminlere paralel olarak %0,1 küçüldü. S&P Global'in açıkladığı kasım ayı hizmet ve bileşik PMI verileri Avrupa'da bir miktar iyileşme gerçekleştiğini ancak Bölge'nin tamamında eşik değerin aşılmadığını gösterdi. Almanya, İngiltere ve Euro Bölgesi'nde hizmet PMI piyasa beklentisinden daha fazla yükseldi. Böylece bileşik PMI Almanya'da 47,8'e, İngiltere'de 50,7'ye ve Euro Bölgesi'nde 47,6'ya çıktı. Euro Bölgesi'nde Sentix yatırımcı güven endeksi bu ay 1,8 puanlık artışla -16,8'e yükseldi. Piyasa beklentisi -15 puan düzeyinde bulunmaktaydı. Avrupa'nın sanayi lokomotifini Almanya'da sanayi üretiminin ekimde aylık bazda %0,2 artması beklenirken %0,4 düştü. Ayrıca ülkenin fabrika siparişleri ekimde aylık %3,7 geriledi. Siparişlere ilişkin piyasa beklentisi %0,2'lik artış yönündeydi.

- ABD hisse endekslerinde pozitif fiyatlamalar hâkim oldu. Nasdaq Bileşik Endeksi %0,69 ve S&P 500 Endeksi %0,21 artış kaydetti. Dow Jones Endeksi ise sınırlı artışla 36.247 puana yükseldi. ABD 10 yıllık Hazine tahvil faizi 1,2bp artarak %4,23'e çıktı. ABD'de kasım ayına ilişkin istihdam verileri yayımlandı. ADP özel sektör istihdamı kasımda 103 bin kişi arttı. Piyasa beklentilerinin altında gerçekleşen özel sektör istihdamının, bu dönemde 130 bin artması öngörülüyordu. Buna karşın tarım dışı istihdamın 180 bin artması beklenirken 199 bin arttı. İşsizlik oranının %3,9'da stabil kalması beklenirken %3,7'ye geriledi. Enflasyonun görünümü açısından izlenen ortalama saatlik kazançlarda ise beklentilerle uyumlu bir tablo izlendi. Ortalama saatlik kazançlar aylık %0,4, yıllık olarak ise %4,0 arttı. Ülkede Michigan Üniversitesi tüketici güven endeksi 62 puanlık tahminleri aşarak 69,4'e yükseldi.

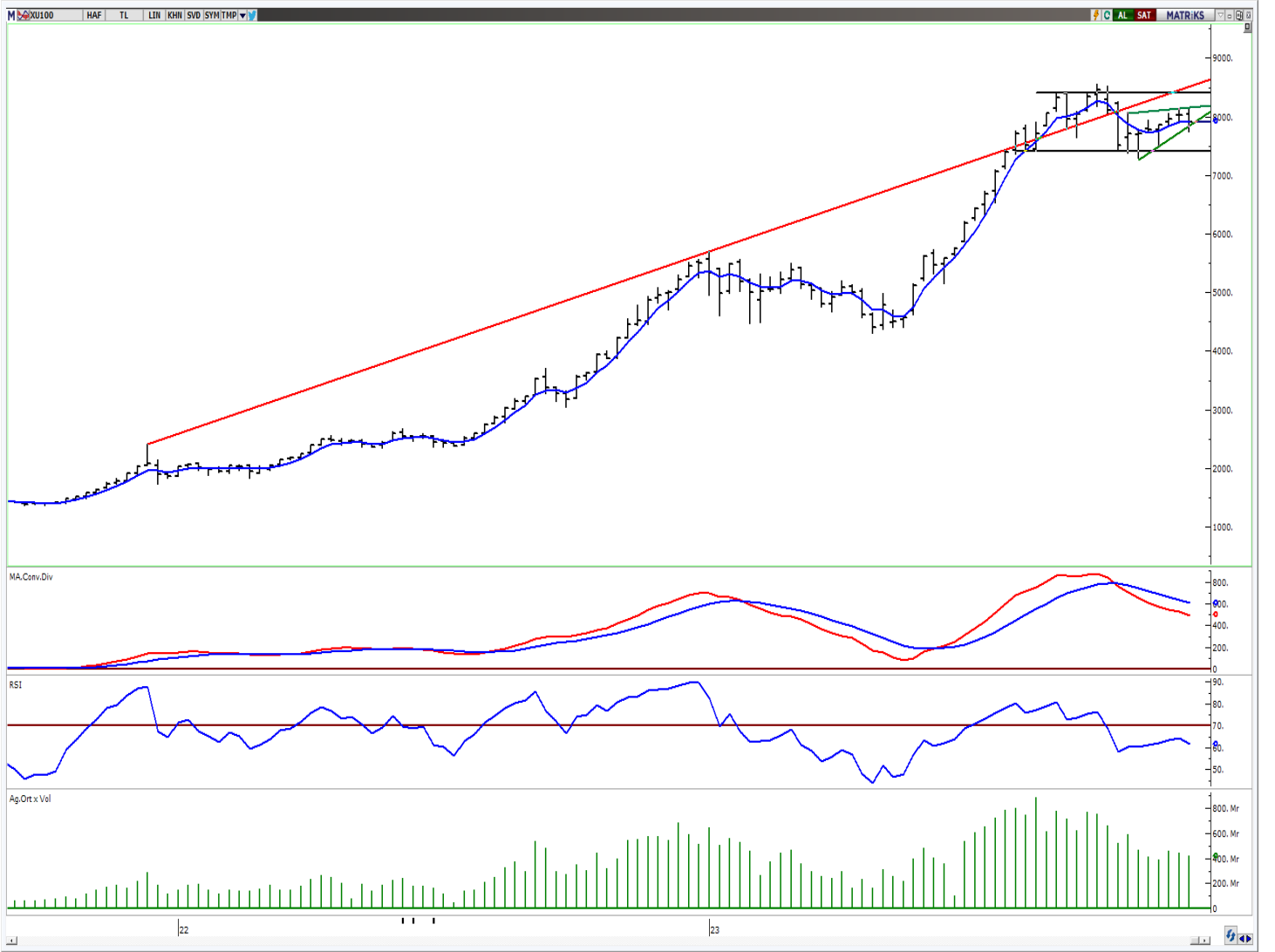
- Kıymetli madenlerden ons altın %3,27 değer kaybederek 2.003USD'ye geriledi. Emtia grubundan Brent petrol %4'e varan düşüşle varil başına 76USD'den alıcı buldu. Geçtiğimiz hafta Brent petrol temmuz ayı başından bu yana ilk defa 75USD'nin altına indi. ABD'nin ihracat artışı ve OPEC+'nın planladığı üretim kesintilerini karşılayıp karşılayamayacağına dair şüphelerin arz fazlası endişelerini artırması petrol fiyatlarındaki gerilemede etkili oldu.

- BIST100 Endeksi geçen hafta 7.747-8.120 puan aralığında işlem gördü. Endeks %1,40 düşüşle haftayı 7.913 puandan tamamladı. Endeks'in işlem hacmi ise 423,39 milyar TL olarak gerçekleşti. USD/TRY kuru %0,30 artışla 28,98 TL'ye yükseldi. EUR/TRY kuru %0,87 azalarak 31,18 TL'ye geriledi. Ons altındaki düşüşe bağlı olarak gram altın 57 TL değer kaybederek 1.866 TL'ye indi. TÜİK'in kasım ayına ilişkin verilerine göre TÜFE yıllık bazda %61,98 arttı. Aylık artış ise %3,28 olarak gerçekleşti. Böylece hem aylık hem de yıllık artış piyasa beklentisinin altında kaldı. ÜFE aylık %2,81 ve yıllık %42,25 arttı. Son verilerin ardından politika faiziyle yıllık enflasyon farkı 22 puana geriledi. Böylece iki yılın en düşük farkı izlendi. Ayrıca TCMB kasım ayına ilişkin enflasyon değerlendirmesini yayımladı. Bankanın değerlendirmesinde yıllık enflasyonun gıda ve temel mal gruplarında gerilerken, enerji başta olmak üzere diğer ana gruplarda yükseldiği belirtildi. Hazine ve Maliye Bakanlığı kasım ayına ilişkin nakit gerçekleştirmelerini açıkladı. Buna göre hazine nakit dengesi 95,29mlr TL fazla verdi. TCMB rezervlerindeki yükseliş ivmesi rekor getirdi. TCMB verilerine göre 1 Aralık haftası itibarıyla brüt rezervler 140,1mlr USD ile tarihi zirveye çıktı.

UYARI: Burada yer alan yatırım bilgi, yorum ve tavsiyeleri yatırım danışmanlığı kapsamında değildir. Yatırım danışmanlığı hizmeti; aracı kurumlar, portföy yönetim şirketleri, mevduat kabul etmeyen bankalar ile müşteri arasında imzalanacak yatırım danışmanlığı sözleşmesi çerçevesinde sunulmaktadır. Burada yer alan yorum ve tavsiyeler, yorum ve tavsiyede bulunanların kişisel görüşlerine dayanmaktadır. Bu görüşler mali durumunuz ile risk ve getiri tercihlerinize uygun olmayabilir. Bu nedenle, sadece burada yer alan bilgilere dayanarak yatırım kararı verilmesi beklentilerinize uygun sonuçlar doğurmayabilir.

BİST-100 HAFTALIK TEKNİK GÖRÜNÜM

BİST100 Endeksi haftalık bazda %1,40 oranında düşüş ile 7.913 puandan kapattı. Endeks geçtiğimiz haftaya 8.050 puandan başladıktan sonra haftalık bazda 7.747-8.120 aralığında hareket etti. Endekste haftanın ilk yarısında 8.000 desteğinin aşağı yönlü geçilmesi ile satış baskısının arttığını izledik. Teknik açıdan değerlendirdiğimizde, yukarı yönlü hareketlerde 5 günlük AO (7.950) ve 8.000 seviyelerini takip etmekteyiz. Bu seviyelerin üzerine yerleşme olması durumunda yukarı yönlü hareketlerin görülebileceğini, 8.180-8.400 dirençlerinin hedeflenebileceğini düşünmekteyiz. Geri çekilmelerde ilk etapta 50 günlük AO (7.890) desteği izlenebilir. Sonraki seviyeler olarak 7.670-7.400 desteklerini takip etmekteyiz. Dolar Bazlı Endeks haftalık bazda 2,72-2,75 cent bandında hareket etti. Teknik bakımdan geri çekilmelerde geçmişte yatay destek konumunda test edilen 2,62 cent desteği izlenebilir. Yukarı yönlü hareketlerde 2,82 cent direnç bölgesini önemsemekteyiz.



UYARI: Burada yer alan yatırım bilgi, yorum ve tavsiyeleri yatırım danışmanlığı kapsamında değildir. Yatırım danışmanlığı hizmeti; aracı kurumlar, portföy yönetim şirketleri, mevduat kabul etmeyen bankalar ile müşteri arasında imzalanacak yatırım danışmanlığı sözleşmesi çerçevesinde sunulmaktadır. Burada yer alan yorum ve tavsiyeler, yorum ve tavsiyede bulunanların kişisel görüşlerine dayanmaktadır. Bu görüşler mali durumunuz ile risk ve getiri tercihlerinize uygun olmayabilir. Bu nedenle, sadece burada yer alan bilgilere dayanılarak yatırım kararı verilmesi beklentilerinize uygun sonuçlar doğurmayabilir.

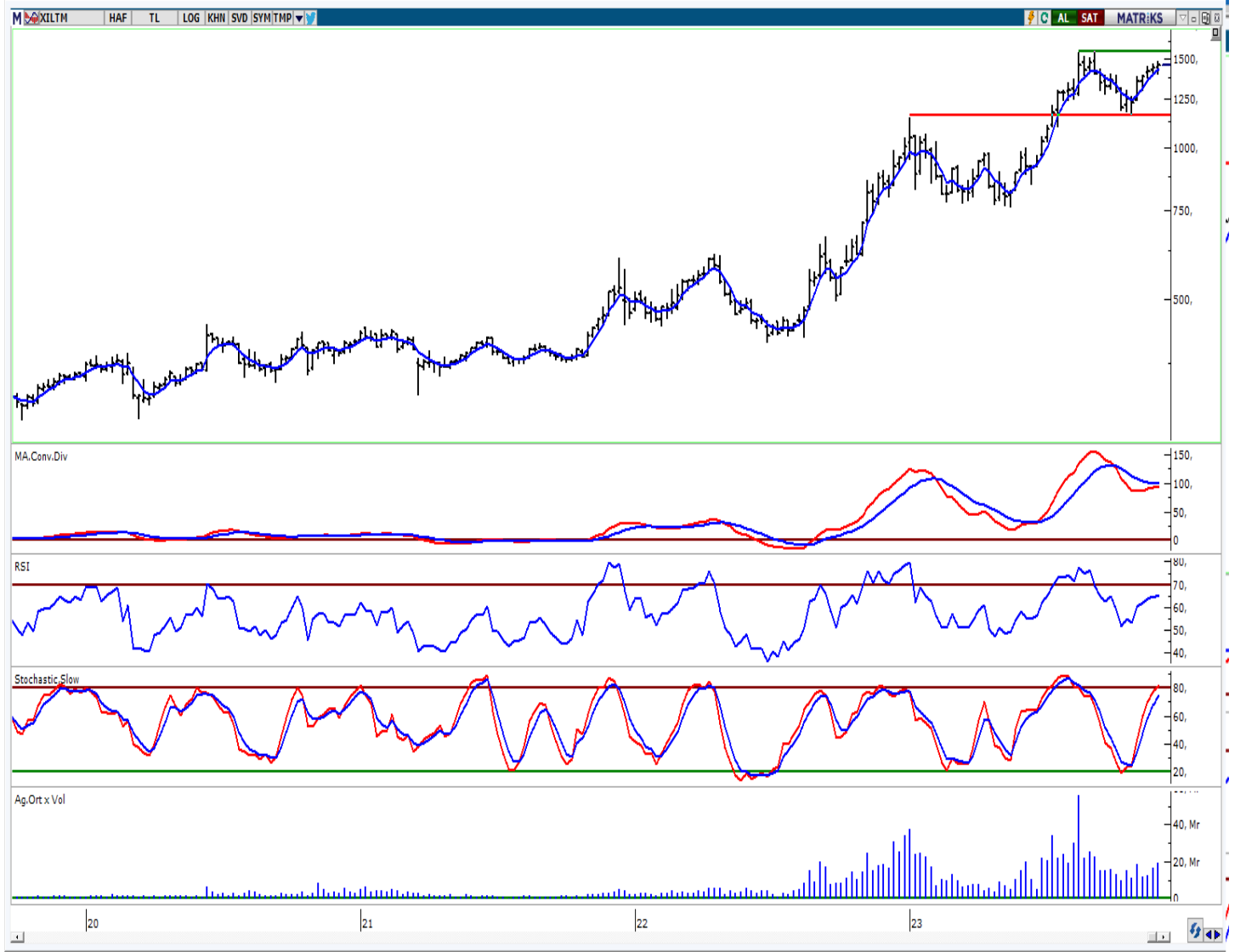
Borsa İstanbul'da Geçen Hafta Öne Çıkan Sektörler

Cuma günkü işlemlerde XGIDA Endeksi %1,80 ve XSGRT Endeksi %1,43 yükselerek Endeksten ayrıştı.

XMADN Endeksi haftalık %6,36 azalarak 6142,75 seviyelerine geriledi.

Teknik Açıdan Önemseydiğimiz Sektörler

-XILTM (Haftalık): Endeksin kısa-orta vade ağırlıklı ortalamaların üzerinde seyretmesi olumlu. Tarihi zirve seviyelerine denk gelen yatay direnç (yeşil) önemli seviye olarak izlenebilir. Bu direncin üzerine yerleşme olması ile pozitif görünüm devam edebilir.



UYARI: Burada yer alan yatırım bilgi, yorum ve tavsiyeleri yatırım danışmanlığı kapsamında değildir. Yatırım danışmanlığı hizmeti; aracı kurumlar, portföy yönetim şirketleri, mevduat kabul etmeyen bankalar ile müşteri arasında imzalanacak yatırım danışmanlığı sözleşmesi çerçevesinde sunulmaktadır. Burada yer alan yorum ve tavsiyeler, yorum ve tavsiyede bulunanların kişisel görüşlerine dayanmaktadır. Bu görüşler mali durumunuz ile risk ve getiri tercihlerinize uygun olmayabilir. Bu nedenle, sadece burada yer alan bilgilere dayanılarak yatırım kararı verilmesi beklentilerinize uygun sonuçlar doğurmayabilir.

HAFTALIK PARA GİRİŞİ OLAN HİSSELER - İlk 5 Kurum (TL)

Sıra	Hisse	Kapanış	Alıcılar Hacim	Satıcılar Hacim	Para Girişi
1	BIMAS	321.75	1,022,083,000	-862,864,000	159,219,000
2	AKBNK	34.96	976,747,600	-828,220,800	148,526,800
3	YKBNK	19.67	1,077,494,000	-956,770,200	120,723,800
4	TUPRS	152.60	813,481,000	-719,532,400	93,948,600
5	EREGL	39.34	502,053,000	-419,313,900	82,739,100
6	GARAN	57.70	975,500,900	-899,995,300	75,505,600
7	TTKOM	26.52	490,009,500	-432,686,300	57,323,200
8	KCHOL	141.80	642,192,600	-605,609,700	36,582,900
9	PGSUS	714.50	269,931,600	-234,910,000	35,021,600
10	TKFEN	47.12	214,151,200	-179,466,200	34,685,000
11	SAHOL	61.85	419,259,000	-385,258,600	34,000,400
12	AGROT	13.89	405,017,200	-371,019,200	33,998,000
13	BTCIM	155.70	395,473,800	-363,253,200	32,220,600
14	EKGYO	7.90	505,487,500	-474,122,800	31,364,700
15	BORLS	39.12	184,288,600	-154,753,700	29,534,900
16	EUPWR	167.80	112,074,500	-86,559,870	25,514,630
17	KLSEK	73.90	154,411,500	-129,164,600	25,246,900
18	KONYA	9,870.00	127,504,100	-105,114,500	22,389,600
19	SOKM	59.35	355,234,400	-333,269,800	21,964,600
20	ENKAI	32.98	244,977,300	-223,517,300	21,460,000
21	MAVI	111.40	232,122,800	-211,200,500	20,922,300
22	EKOS	39.88	373,659,400	-354,024,100	19,635,300
23	BINHO	321.00	187,431,800	-170,430,100	17,001,700
24	ENERY	149.70	171,075,900	-154,116,600	16,959,300
25	KTLEV	55.15	127,986,400	-111,584,700	16,401,700
26	VRGYO	25.60	108,564,600	-93,018,010	15,546,590
27	IEYHO	5.15	130,634,400	-115,094,100	15,540,300
28	BRYAT	2,812.50	141,825,600	-126,463,100	15,362,500
29	AEFES	118.70	193,743,200	-178,586,500	15,156,700
30	KAYSE	37.90	82,270,750	-67,437,580	14,833,170
31	FROTO	809.50	304,848,200	-290,608,800	14,239,400
32	TRGYO	34.40	111,288,600	-99,381,220	11,907,380
33	COLLA	440.00	178,396,000	-167,004,200	11,391,800
34	GIPTA	33.58	86,115,780	-74,818,660	11,297,120
35	BOBET	32.60	72,433,240	-61,399,420	11,033,820
36	DOAS	233.30	101,791,800	-91,097,700	10,694,100
37	CWENE	292.75	102,737,700	-92,189,850	10,547,850
38	ISGYO	20.04	101,984,600	-91,514,180	10,470,420
39	ALCAR	1,461.00	87,684,430	-77,289,920	10,394,510
40	SKBNK	6.88	160,480,600	-150,136,200	10,344,400

Kaynak: MATRIKS

UYARI: Burada yer alan yatırım bilgi, yorum ve tavsiyeleri yatırım danışmanlığı kapsamında değildir. Yatırım danışmanlığı hizmeti; aracı kurumlar, portföy yönetim şirketleri, mevduat kabul etmeyen bankalar ile müşteri arasında imzalanacak yatırım danışmanlığı sözleşmesi çerçevesinde sunulmaktadır. Burada yer alan yorum ve tavsiyeler, yorum ve tavsiyede bulunanların kişisel görüşlerine dayanmaktadır. Bu görüşler mali durumunuz ile risk ve getiri tercihlerinize uygun olmayabilir. Bu nedenle, sadece burada yer alan bilgilere dayanılarak yatırım kararı verilmesi beklentilerinize uygun sonuçlar doğurmayabilir.

HAFTALIK PARA ÇIKIŞI OLAN HİSSELER - İlk 5 Kurum (TL)

Sıra	Hisse	Kapanış	Alıcılar Hacim	Satıcılar Hacim	Para Çıkışı
1	DAPGM	30.50	762,852,500	-933,140,900	-170,288,400
2	KONTR	230.00	522,206,800	-590,921,300	-68,714,500
3	ASELS	46.18	392,390,200	-446,662,700	-54,272,500
4	BRSAN	677.00	231,388,300	-277,388,600	-46,000,300
5	TOASO	225.00	436,014,800	-480,487,600	-44,472,800
6	KOZAL	21.94	272,290,900	-316,208,400	-43,917,500
7	ODAS	9.99	266,681,600	-299,580,200	-32,898,600
8	KRDMD	23.34	236,214,500	-266,474,000	-30,259,500
9	KCAER	29.44	71,707,140	-96,764,920	-25,057,780
10	EGEEN	13,725.00	310,937,800	-334,487,200	-23,549,400
11	CEMAS	6.58	223,572,900	-244,838,100	-21,265,200
12	FENER	107.80	172,946,500	-193,889,500	-20,943,000
13	TCELL	58.50	651,451,800	-670,219,700	-18,767,900
14	MGROS	357.00	357,504,900	-375,188,800	-17,683,900
15	SISE	47.44	314,058,200	-331,550,500	-17,492,300
16	IHLGM	1.62	92,245,970	-108,559,400	-16,313,430
17	DOHOL	12.07	133,986,200	-149,335,800	-15,349,600
18	TTRAK	703.50	262,711,200	-276,726,600	-14,015,400
19	MOBTL	4.21	45,906,560	-59,470,030	-13,563,470
20	VESBE	15.27	87,385,700	-99,809,160	-12,423,460
21	IMASM	14.96	97,814,420	-109,819,200	-12,004,780
22	AZTEK	136.20	61,621,090	-73,376,300	-11,755,210
23	MAALT	925.50	69,007,520	-79,255,190	-10,247,670
24	HEKTS	21.10	139,535,200	-149,777,900	-10,242,700
25	THYAO	254.00	1,496,338,000	-1,506,287,000	-9,949,000
26	LIDER	62.15	118,362,200	-128,128,100	-9,765,900
27	SASA	49.70	415,072,300	-423,931,900	-8,859,600
28	BSOKE	14.00	156,080,400	-164,113,500	-8,033,100
29	TKNSA	35.10	92,405,550	-100,232,500	-7,826,950
30	AKGRT	5.51	155,670,100	-162,628,000	-6,957,900
31	MAGEN	14.46	46,936,980	-53,847,270	-6,910,290
32	AKSEN	33.08	81,973,990	-88,871,640	-6,897,650
33	ARCLK	133.20	64,794,130	-71,683,500	-6,889,370
34	LOGO	73.95	75,836,710	-82,647,140	-6,810,430
35	CLEBI	924.50	56,371,040	-63,010,110	-6,639,070
36	DMRGD	14.95	62,650,120	-69,152,870	-6,502,750
37	SMRTG	59.85	52,953,840	-58,734,540	-5,780,700
38	INGRM	604.00	50,687,930	-56,217,200	-5,529,270
39	MTRKS	56.70	34,044,600	-39,469,200	-5,424,600
40	SAFKR	29.50	31,174,910	-36,485,740	-5,310,830

Kaynak: MATRIKS

UYARI: Burada yer alan yatırım bilgi, yorum ve tavsiyeleri yatırım danışmanlığı kapsamında değildir. Yatırım danışmanlığı hizmeti; aracı kurumlar, portföy yönetim şirketleri, mevduat kabul etmeyen bankalar ile müşteri arasında imzalanacak yatırım danışmanlığı sözleşmesi çerçevesinde sunulmaktadır. Burada yer alan yorum ve tavsiyeler, yorum ve tavsiyede bulunanların kişisel görüşlerine dayanmaktadır. Bu görüşler mali durumunuz ile risk ve getiri tercihlerinize uygun olmayabilir. Bu nedenle, sadece burada yer alan bilgilere dayanılarak yatırım kararı verilmesi beklentilerinize uygun sonuçlar doğurmayabilir.

11 Aralık Pazartesi

Ülke	TSİ	Veri	Dönem	Beklenti	Önceki
Türkiye	10:00	Cari İşlemler Dengesi (USD)	Ekim	800Mn	1,88Mlr
Türkiye	10:00	MD İşsizlik Oranı	Ekim		9,10%
Türkiye	10:00	Sanayi Üretimi (Aylık)	Ekim	-0,20%	-0,10%
Türkiye	10:00	Sanayi Üretimi (Yıllık)	Ekim	2,00%	4,00%
ABD	18:00	CB İstihdam Trend Endeksi	Kas		114,16
ABD	19:00	New York Fed Tüketici Enflasyon Beklentisi	Kas		3,60%

12 Aralık Salı

Ülke	TSİ	Veri	Dönem	Beklenti	Önceki
Japonya	02:50	ÜFE (Aylık)	Kas	0,20%	-0,40%
Japonya	02:50	ÜFE (Yıllık)	Kas	0,10%	0,80%
İngiltere	10:00	İşsizlik Oranı	Ekim	4,20%	4,20%
Türkiye	10:00	Dış Ticaret Haddi	Ekim		86,3
Almanya	13:00	ZEW Ekonomik Beklenti Endeksi	Ara	8,8	9,8
ABD	16:30	Çekirdek TÜFE (Aylık)	Kas	0,30%	0,20%
ABD	16:30	Çekirdek TÜFE (Yıllık)	Kas	4,00%	4,00%
ABD	16:30	TÜFE (Aylık)	Kas	0,00%	0,00%
ABD	16:30	TÜFE (Yıllık)	Kas	3,10%	3,20%
ABD	22:00	Hazine Bütçe Dengesi (USD)	Kas	-290,5M	-67M

13 Aralık Çarşamba

Ülke	TSİ	Veri	Dönem	Beklenti	Önceki
İngiltere	10:00	GSYH (Aylık)	Ekim	-0,10%	0,20%
İngiltere	10:00	GSYH (Yıllık)	Ekim	0,60%	1,30%
İngiltere	10:00	Dış Ticaret Dengesi (GBP)	Ekim		-14,3B
İngiltere	10:00	Sanayi Üretimi (Aylık)	Ekim	-0,10%	0,00%
İngiltere	10:00	Sanayi Üretimi (Yıllık)	Ekim	1,10%	1,50%
Türkiye	10:00	Perakende Satış Hacmi (Aylık)	Ekim		-0,70%
Türkiye	10:00	Perakende Satış Hacmi (Yıllık)	Ekim		13,80%
Euro Bölgesi	13:00	Sanayi Üretimi (Aylık)	Ekim	-0,30%	-1,10%
Euro Bölgesi	13:00	Sanayi Üretimi (Yıllık)	Ekim	-4,40%	-6,90%
ABD	16:30	Cari İşlemler Dengesi (USD)	3. Çeyrek		-212,1B
ABD	16:30	Çekirdek ÜFE (Aylık)	Kas	0,20%	0,00%
ABD	16:30	Çekirdek ÜFE (Yıllık)	Kas	2,30%	2,40%
ABD	16:30	ÜFE (Aylık)	Kas	0,10%	-0,50%
ABD	16:30	ÜFE (Yıllık)	Kas	1,00%	1,30%
Almanya	17:00	Cari İşlemler Dengesi (EUR)	Ekim		28,1B
ABD	22:00	Fed Maksimum Gösterge Faiz Oranı	Ara	5,50%	5,50%
ABD	22:00	Fed Minimum Gösterge Faiz Oranı	Ara		5,25%

14 Aralık Perşembe

Ülke	TSİ	Veri	Dönem	Beklenti	Önceki
Japonya	07:30	Sanayi Üretimi (Final-Aylık)	Ekim	1,00%	1,00%
Japonya	07:30	Sanayi Üretimi (Final-Yıllık)	Ekim		0,90%
Almanya	10:00	Tarım ÜFE (Aylık)	Ekim		-3,90%
Almanya	10:00	Tarım ÜFE (Yıllık)	Ekim		-11,50%
İngiltere	15:00	BoE Gösterge Faiz Oranı	Ara	5,25%	5,25%
Euro Bölgesi	16:15	ECB Gösterge Faiz Oranı	Ara	4,50%	4,50%
ABD	16:30	İşsizlik Başvuruları	Haftalık	223K	220K
ABD	16:30	Perakende Satışlar (Aylık)	Kas	-0,10%	-0,10%
ABD	16:30	Perakende Satışlar (Yıllık)	Kas		2,50%

UYARI: Burada yer alan yatırım bilgi, yorum ve tavsiyeleri yatırım danışmanlığı kapsamında değildir. Yatırım danışmanlığı hizmeti; aracı kurumlar, portföy yönetim şirketleri, mevduat kabul etmeyen bankalar ile müşteri arasında imzalanacak yatırım danışmanlığı sözleşmesi çerçevesinde sunulmaktadır. Burada yer alan yorum ve tavsiyeler, yorum ve tavsiyede bulunanların kişisel görüşlerine dayanmaktadır. Bu görüşler mali durumunuz ile risk ve getiri tercihlerinize uygun olmayabilir. Bu nedenle, sadece burada yer alan bilgilere dayanılarak yatırım kararı verilmesi beklentilerinize uygun sonuçlar doğurmayabilir.

15 Aralık Cuma

Ülke	TSİ	Veri	Dönem	Beklenti	Önceki
Japonya	03:30	Au Jibun Bank Bileşik PMI (Öncü)	Ara		49,6
Japonya	03:30	Au Jibun Bank Hizmet PMI (Öncü)	Ara		50,8
Japonya	03:30	Au Jibun Bank İmalat PMI (Öncü)	Ara	48,2	48,3
Çin	05:00	İşsizlik Oranı	Kas		5,00%
Çin	05:00	Sanayi Üretimi (Aylık)	Kas		0,39%
Çin	05:00	Sanayi Üretimi (Yıllık)	Kas	5,60%	4,60%
Türkiye	10:00	Kısa Vadeli Dış Borç Stoku (USD)	Ekim		163,3Mlr
Türkiye	10:00	Konut Satışları	Kas		93,8K
Türkiye	10:00	Tarım ÜFE (Aylık)	Kas		-1,13%
Türkiye	10:00	Tarım ÜFE (Yıllık)	Kas		62,56%
Türkiye	10:00	Yıl Sonu TÜFE Beklentisi	Ara		67,23%
Türkiye	11:00	Merkezi Yönetim Bütçe Dengesi (TL)	Kas		-95,46Mlr
Almanya	11:55	HCOB İmalat PMI (Öncü)	Ara	43,5	49,6
Almanya	11:55	HCOB Hizmet PMI (Öncü)	Ara		47,8
Almanya	11:55	HCOB Bileşik PMI (Öncü)	Ara		
Euro Bölgesi	12:00	HCOB Bileşik PMI (Öncü)	Ara	48	47,6
Euro Bölgesi	12:00	HCOB Hizmet PMI (Öncü)	Ara	49	48,7
Euro Bölgesi	12:00	HCOB İmalat PMI (Öncü)	Ara	44,5	44,2
İngiltere	12:30	S&P/CIPS Bileşik PMI (Öncü)	Ara	50,9	50,7
İngiltere	12:30	S&P/CIPS Hizmet PMI (Öncü)	Ara	51	50,9
İngiltere	12:30	S&P/CIPS İmalat PMI (Öncü)	Ara	47,5	47,2
Euro Bölgesi	13:00	MD Dış Ticaret Dengesi (EUR)	Ekim		9,2B
ABD	17:15	Kapasite Kullanım Oranı	Kas	79,1	78,90%
ABD	17:15	Sanayi Üretimi (Aylık)	Kas	0,20%	-0,60%
ABD	17:15	Sanayi Üretimi (Yıllık)	Kas		-0,70%
ABD	17:45	S&P Bileşik PMI (Öncü)	Ara		50,7
ABD	17:45	S&P Hizmet PMI (Öncü)	Ara	50,5	50,8
ABD	17:45	S&P İmalat PMI (Öncü)	Ara	49,1	49,4

UYARI: Burada yer alan yatırım bilgi, yorum ve tavsiyeleri yatırım danışmanlığı kapsamında değildir. Yatırım danışmanlığı hizmeti; aracı kurumlar, portföy yönetim şirketleri, mevduat kabul etmeyen bankalar ile müşteri arasında imzalanacak yatırım danışmanlığı sözleşmesi çerçevesinde sunulmaktadır. Burada yer alan yorum ve tavsiyeler, yorum ve tavsiyede bulunanların kişisel görüşlerine dayanmaktadır. Bu görüşler mali durumunuz ile risk ve getiri tercihlerinize uygun olmayabilir. Bu nedenle, sadece burada yer alan bilgilere dayanılarak yatırım kararı verilmesi beklentilerinize uygun sonuçlar doğurmayabilir.

PİRAMİT MENKUL KIYMETLER A.Ş.

Gümüşsuyu Mah. İnönü Cad. Işık Apt. No:53 Kat:5 Daire 9-10 Taksim/İstanbul
Tel: 0212 293 95 00 Faks: 0212 293 95 60

Balıkesir İrtibat Bürosu

Altıeylül Mah. Keçeci sok. Özcanerİşmerkezi No:17 K:1 Altıeylül/ Balıkesir
Tel: 0266 280 15 00 Faks: 0266 245 23 34

Ferdi Uğur Taçkınlar

Araştırma Müdürü

02123953227

ugur.tackinlar@piramitmenkul.com.tr

Arif Tekin Seğmen

Piramit PYS Araştırma Uzmanı

02123953213

arif.segmen@piramitmenkul.com.tr

Ahmet Ökmen

Araştırma Uzmanı

02123953251

ahmet.okmen@piramitmenkul.com.tr



UYARI: Burada yer alan yatırım bilgi, yorum ve tavsiyeleri yatırım danışmanlığı kapsamında değildir. Yatırım danışmanlığı hizmeti; aracı kurumlar, portföy yönetim şirketleri, mevduat kabul etmeyen bankalar ile müşteri arasında imzalanacak yatırım danışmanlığı sözleşmesi çerçevesinde sunulmaktadır. Burada yer alan yorum ve tavsiyeler, yorum ve tavsiyede bulunanların kişisel görüşlerine dayanmaktadır. Bu görüşler mali durumunuz ile risk ve getiri tercihlerinize uygun olmayabilir. Bu nedenle, sadece burada yer alan bilgilere dayanılarak yatırım kararı verilmesi beklentilerinize uygun sonuçlar doğurmayabilir.