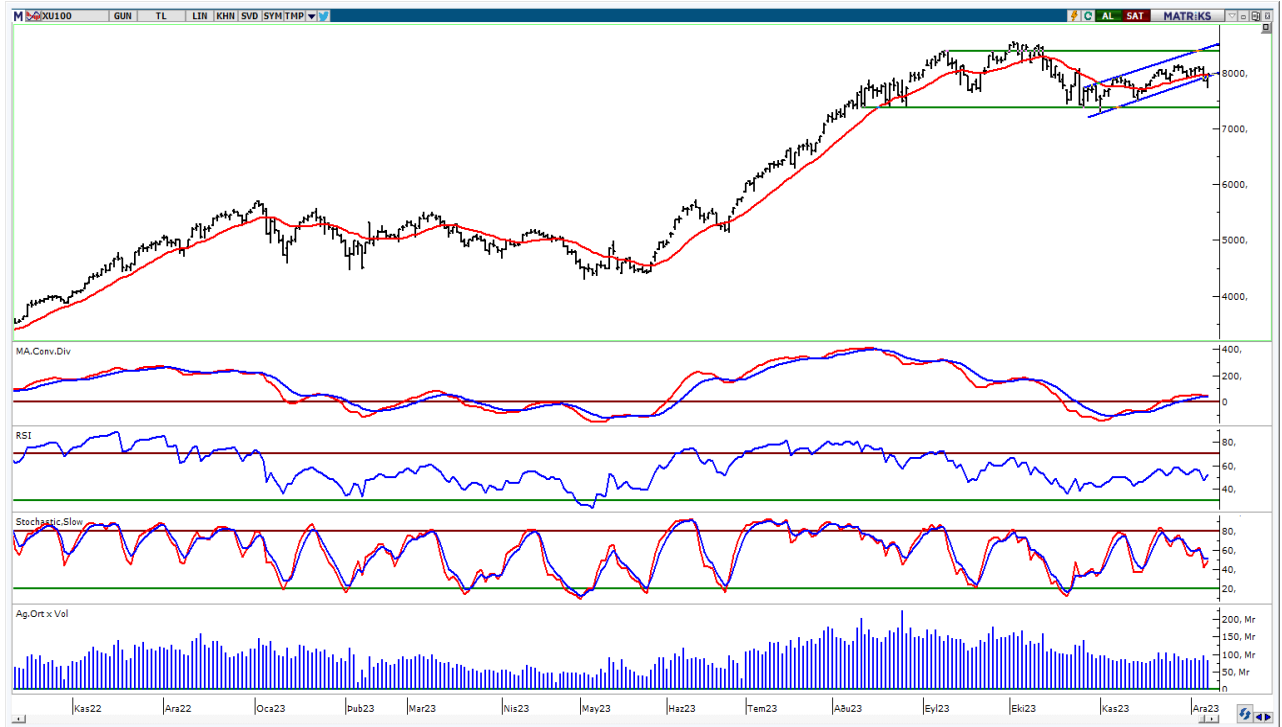


BIST-100

	Kapanış	Destek-1	Destek-2	Destek-3	Direnç-1	Direnç-2	Direnç-3
BIST100	7.978	7.963	7.600	7.400	8.000	8.180	8.400

BIST100 Endeksi dünkü işlemleri %1,58 oranında yükseliş ile 7.978 puandan kapattı. Endeks güne 7.867 puan ile yatay alıcılı bir görünümle başladıktan sonra gün içinde 7.747-7.978 bandında dalgalı hareket etti. Endekste gün sonunda güçlü tepki alımları etkili oldu ve gün içi en yüksek seviyede (7.978) kapanış yapıldı. Teknik açıdan yukarı yönlü hareketlerde psikolojik direnç konumunda takip ettiğimiz 8.000 seviyesini takip etmekteyiz. Bu seviyenin üzerine yerleşme olması durumunda tepki alımlarının devam edebileceğini düşünmekteyiz. Geri çekilmelerde ilk etapta 22 günlük AO (kırmızı) 7.963 desteği izlenebilir. USD bazında 2,72 cent seviyesinden başlayan endeks günü 2,75 centten kapattı. Gün içinde 2,67-2,75 cent dalgalı hareket edildi. Teknik bakımdan geri çekilmelerde geçmişte yatay destek konumunda test edilen 2,62 cent desteği izlenebilir. Yukarı yönlü hareketlerde 2,82 cent direnç bölgesini takip etmekteyiz.

BIST100 Grafik



UYARI: Burada yer alan yatırım bilgi, yorum ve tavsiyeleri yatırım danışmanlığı kapsamında değildir. Yatırım danışmanlığı hizmeti; aracı kurumlar, portföy yönetim şirketleri, mevduat kabul etmeyen bankalar ile müşteri arasında imzalanacak yatırım danışmanlığı sözleşmesi çerçevesinde sunulmaktadır. Burada yer alan yorum ve tavsiyeler, yorum ve tavsiyede bulun anların kişisel görüşlerine dayanmaktadır. Bu görüşler mali durumunuz ile risk ve getiri tercihlerinize uygun olmayabilir. Bu nedenle, sadece burada yer alan bilgilere dayanılarak yatırım kararı verilmesi beklentilerinize uygun sonuçlar doğurmayabilir.

VIOP30 Yakın Vade Kontratı

	Uzlaşma Fiyatı	Destek-1	Destek-2	Destek-3	Direnç-1	Direnç-2	Direnç-3
VIOP30	8.773	8.670	8.280	7.980	8.809	9.000	9.250

VIOP30 Yakın Vade Kontratı, günü 8.773 uzlaşma fiyatından alıcılı bir görünüm ile kapattı. Kontrat gün içinde 8.540-8.809 bandında dalgalı hareket etti. Kontratta gün içinde sert satışlarla 8.540 seviyelerine geri çekilme görülse de gün sonunda artan sert alımların etkili olduğunu izledik. Teknik bakımdan geri çekilmelerde geçmişte yatay destek konumunda test edilen 8.670 desteği takip edilebilir. Yukarı yönlü hareketlerde ilk etapta 22 günlük AO (kırmızı) 8.809 seviyesi izlenebilir. Bu seviyenin üzerine yerleşme olması ile 9.000 direnç bölgesinin gündeme gelebileceğini düşünmekteyiz.

VIOP30 Yakın Vade Kontratı Grafik

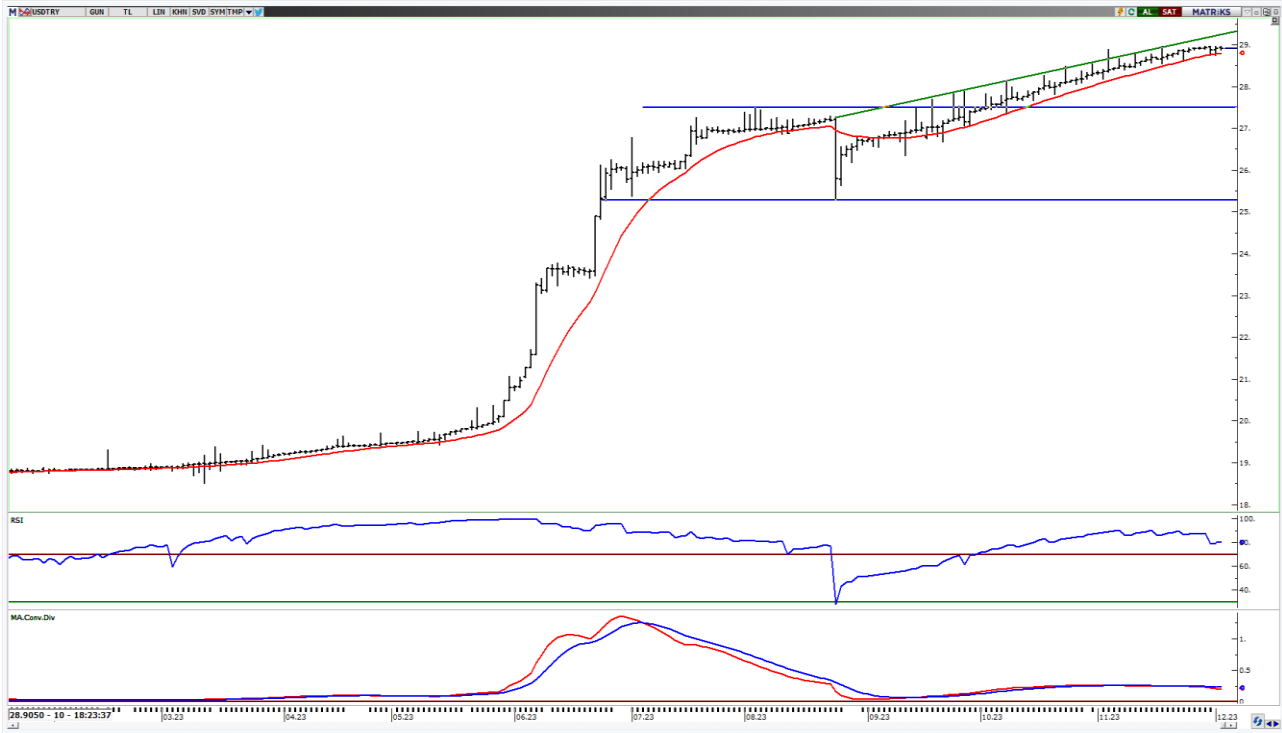


UYARI: Burada yer alan yatırım bilgi, yorum ve tavsiyeleri yatırım danışmanlığı kapsamında değildir. Yatırım danışmanlığı hizmeti; aracı kurumlar, portföy yönetim şirketleri, mevduat kabul etmeyen bankalar ile müşteri arasında imzalanacak yatırım danışmanlığı sözleşmesi çerçevesinde sunulmaktadır. Burada yer alan yorum ve tavsiyeler, yorum ve tavsiyede bulun anların kişisel görüşlerine dayanmaktadır. Bu görüşler mali durumunuz ile risk ve getiri tercihlerinize uygun olmayabilir. Bu nedenle, sadece burada yer alan bilgilere dayanılarak yatırım kararı verilmesi beklentilerinize uygun sonuçlar doğurmayabilir.

USDTRY

	Son	Destek-1	Destek-2	Destek-3	Direnç-1	Direnç-2	Direnç-3
USDTRY	28,92	28,84	28,00	27,50	29,00		

USDTRY kurunda dünkü işlemlerde 28,8702-28,9459 bandında hareket edildi. Dolar/TL'de kısa vadede 22 günlük AO (kırmızı) 28,84 seviyesini takip etmekteyiz. Yukarı yönlü hareketlerde 29,00 seviyesi kısa vadeli direnç olarak izlenebilir.



UYARI: Burada yer alan yatırım bilgi, yorum ve tavsiyeleri yatırım danışmanlığı kapsamında değildir. Yatırım danışmanlığı hizmeti; aracı kurumlar, portföy yönetim şirketleri, mevduat kabul etmeyen bankalar ile müşteri arasında imzalanacak yatırım danışmanlığı sözleşmesi çerçevesinde sunulmaktadır. Burada yer alan yorum ve tavsiyeler, yorum ve tavsiyede bulun anların kişisel görüşlerine dayanmaktadır. Bu görüşler mali durumunuz ile risk ve getiri tercihlerinize uygun olmayabilir. Bu nedenle, sadece burada yer alan bilgilere dayanılarak yatırım kararı verilmesi beklentilerinize uygun sonuçlar doğurmayabilir.

08.12.2023

GÜNLÜK PARA GİRİŐİ OLAN HİŐELER - İlk 5 Kurum (TL) 07.12.2023

Sıra	Hisse	Kapanıő	Alıcılar Hacim	Satıcılar Hacim	Para Giriő
1	THYAO	259,75	778.934.100	-433.494.700	345.439.400
2	BIMAS	323,5	342.036.800	-181.432.400	160.604.400
3	TUPRS	155,00	453.106.800	-319.947.900	133.158.900
4	EKGYO	7,66	211.993.400	-121.209.400	90.784.000
5	BRSAN	658,00	149.837.900	-96.214.630	53.623.270
6	ALFAS	104,2	138.969.600	-88.742.280	50.227.320
7	EREGL	39,9	193.240.400	-153.087.700	40.152.700
8	ASTOR	106,4	158.292.300	-120.133.500	38.158.800
9	GUBRF	367,25	144.183.200	-109.706.800	34.476.400
10	SASA	50,6	103.252.100	-71.100.130	32.151.970
11	ULKER	83,95	79.768.710	-51.806.800	27.961.910
12	SISE	47,98	102.410.400	-74.941.270	27.469.130
13	ODAS	10,09	101.156.800	-76.931.780	24.225.020
14	KOZAL	22,76	137.091.800	-113.386.100	23.705.700
15	IEYHO	5,08	88.178.240	-64.726.970	23.451.270
16	PETKM	20,48	93.316.900	-71.488.650	21.828.250
17	TOASO	230,4	101.051.800	-79.548.900	21.502.900
18	TTRAK	689,00	65.631.170	-44.950.740	20.680.430
19	REEDR	24,08	45.972.280	-28.886.970	17.085.310
20	DOAS	238,1	51.090.410	-34.266.780	16.823.630
21	KLSE	71,7	39.432.300	-24.111.610	15.320.690
22	PGSUS	712,5	109.371.000	-94.393.340	14.977.660
23	MPARK	145,00	37.938.470	-23.009.540	14.928.930
24	ISGYO	20,32	52.103.070	-37.334.320	14.768.750
25	KRDMD	23,78	79.088.440	-64.572.680	14.515.760
26	ENJSA	47,4	41.840.300	-27.540.510	14.299.790
27	BORLS	39,64	45.618.280	-31.388.820	14.229.460
28	KONTR	236,3	59.254.720	-45.736.260	13.518.460
29	EKOS	43,9	143.302.100	-130.018.500	13.283.600
30	AGROT	14,16	270.049.700	-257.182.000	12.867.700
31	ALARK	99,1	40.876.870	-28.345.660	12.531.210
32	EUPWR	166,7	57.699.030	-45.572.940	12.126.090
33	AKBNK	35,88	159.033.200	-147.265.800	11.767.400
34	TKFEN	46,4	39.632.140	-28.673.150	10.958.990
35	ECZYT	299,00	48.784.980	-37.985.810	10.799.170
36	HALKB	12,58	56.722.060	-46.404.880	10.317.180
37	ENKAI	32,92	46.354.290	-36.940.400	9.413.890
38	KCAER	28,8	20.917.360	-12.315.560	8.601.800
39	IPEKE	37,2	24.450.820	-15.901.530	8.549.290
40	SAHOL	62,7	85.741.930	-77.257.980	8.483.950

Kaynak: MATRIKS

UYARI: Burada yer alan yatırım bilgi, yorum ve tavsiyeleri yatırım danışmanlığı kapsamında değildir. Yatırım danışmanlığı hizmeti; aracı kurumlar, portföy yönetim şirketleri, mevduat kabul etmeyen bankalar ile müşteri arasında imzalanacak yatırım danışmanlığı sözleşmesi çerçevesinde sunulmaktadır. Burada yer alan yorum ve tavsiyeler, yorum ve tavsiyede bulun anların kişisel görüşlerine dayanmaktadır. Bu görüşler mali durumunuz ile risk ve getiri tercihlerinize uygun olmayabilir. Bu nedenle, sadece burada yer alan bilgilere dayanılarak yatırım kararı verilmesi beklentilerinize uygun sonuçlar doğurmayabilir.

08.12.2023

GÜNLÜK PARA ÇIKIŐI OLAN HİSSELER - İlk 5 Kurum (TL) 07.12.2023

Sıra	Hisse	Kapanıő	Alıcılar Hacim	Satıcılar Hacim	Para Çıkıőı
1	YKBNK	19,89	360.501.000	-567.674.900	-207.173.900
2	TCELL	58,00	223.698.700	-306.550.600	-82.851.900
3	ASELS	46,82	139.994.200	-193.532.400	-53.538.200
4	ISCTR	22,44	215.946.300	-267.993.200	-52.046.900
5	AEFES	112,00	61.631.770	-110.499.600	-48.867.830
6	KCHOL	142,6	242.374.100	-280.908.200	-38.534.100
7	EGEEN	13892,5	102.291.200	-134.475.100	-32.183.900
8	VAKBN	13,5	53.434.850	-83.360.850	-29.926.000
9	DOHOL	12,37	56.251.790	-73.520.950	-17.269.160
10	ANSGR	60,5	64.899.700	-80.996.630	-16.096.930
11	CWENE	296,25	32.415.480	-46.166.300	-13.750.820
12	IHLGM	1,66	27.965.950	-39.386.310	-11.420.360
13	CEMAS	6,54	85.184.450	-96.591.270	-11.406.820
14	TSKB	7,17	72.164.670	-83.296.790	-11.132.120
15	KOZAA	52,3	42.719.570	-53.147.030	-10.427.460
16	OTKAR	451,25	13.451.520	-23.567.500	-10.115.980
17	GSRAY	7,75	18.286.720	-28.257.250	-9.970.530
18	CLEBI	961,5	23.261.370	-31.932.400	-8.671.030
19	ARCLK	135,1	32.956.150	-41.348.410	-8.392.260
20	TRILC	13,24	8.978.859	-16.752.670	-7.773.811
21	AZTEK	137,6	11.388.940	-18.565.980	-7.177.040
22	AKSEN	33,6	19.774.810	-26.940.910	-7.166.100
23	BUCIM	7,98	26.890.510	-32.960.710	-6.070.200
24	YYLGD	15,02	13.753.050	-19.172.360	-5.419.310
25	OZSUB	30,56	21.360.530	-26.160.240	-4.799.710
26	KZBGY	19,54	18.102.330	-22.581.370	-4.479.040
27	SOKM	58,7	65.819.090	-70.253.010	-4.433.920
28	YATAS	28,34	8.433.739	-12.834.670	-4.400.931
29	NATEN	52,95	9.175.661	-13.544.030	-4.368.369
30	VESBE	15,53	19.578.820	-23.915.080	-4.336.260
31	SKBNK	6,92	33.871.640	-38.104.860	-4.233.220
32	HUBVC	10,11	15.231.780	-19.128.640	-3.896.860
33	PRZMA	54,2	7.766.851	-11.487.840	-3.720.989
34	ECILC	43,96	20.018.200	-23.629.140	-3.610.940
35	TETMT	3.140,00	8.541.382	-12.136.660	-3.595.278
36	SEKFK	16,26	8.712.547	-12.278.980	-3.566.433
37	OZKGY	8,87	5.531.268	-9.053.935	-3.522.667
38	LOGO	73,75	19.467.180	-22.950.130	-3.482.950
39	TURSG	37,8	36.544.790	-39.893.440	-3.348.650
40	AKGRT	5,34	80.925.830	-84.221.200	-3.295.370

Kaynak: MATRIKS

UYARI: Burada yer alan yatırım bilgi, yorum ve tavsiyeleri yatırım danışmanlığı kapsamında değildir. Yatırım danışmanlığı hizmeti; aracı kurumlar, portföy yönetim şirketleri, mevduat kabul etmeyen bankalar ile müşteri arasında imzalanacak yatırım danışmanlığı sözleşmesi çerçevesinde sunulmaktadır. Burada yer alan yorum ve tavsiyeler, yorum ve tavsiyede bulun anların kişisel görüşlerine dayanmaktadır. Bu görüşler mali durumunuz ile risk ve getiri tercihlerinize uygun olmayabilir. Bu nedenle, sadece burada yer alan bilgilere dayanılarak yatırım kararı verilmesi beklentilerinize uygun sonuçlar doğurmayabilir.

PİRAMİT MENKUL KIYMETLER A.Ő.

Gümüşsuyu Mah. İnönü Cad. IŐık Apt. No:53 Kat:5 Daire 9-10 Taksim/İstanbul
Tel: 0212 293 95 00 Faks: 0212 293 95 60

Balıkesir İrtibat Bürosu

Altıeylül Mah. Keçeci sok. ÖzcanerİŐmerkezi No:17 K:1 Altıeylül/ Balıkesir
Tel: 0266 280 15 00 Faks: 0266 245 23 34

Ferdi Uğur Taçkınlar
AraŐtırma Müdürü
02123953227

ugur.tackinlar@piramitmenkul.com.tr

Arif Tekin Seğmen
Piramit PYS AraŐtırma Uzmanı
02123953213

arif.segmen@piramitmenkul.com.tr

Ahmet Ökmen
AraŐtırma Uzmanı
02123953251

ahmet.okmen@piramitmenkul.com.tr



UYARI: Burada yer alan yatırım bilgi, yorum ve tavsiyeleri yatırım danışmanlığı kapsamında deęildir. Yatırım danışmanlığı hizmeti; aracı kurumlar, portföy yönetim şirketleri, mevduat kabul etmeyen bankalar ile müşteri arasında imzalanacak yatırım danışmanlığı sözleşmesi çerçevesinde sunulmaktadır. Burada yer alan yorum ve tavsiyeler, yorum ve tavsiyede bulun anların kişisel görüşlerine dayanmaktadır. Bu görüşler mali durumunuz ile risk ve getiri tercihlerinize uygun olmayabilir. Bu nedenle, sadece burada yer alan bilgilere dayanılarak yatırım kararı verilmesi beklentilerinize uygun sonuçlar doğurmayabilir.