

HAFTALIK BÜLTEN

Yeni Haftanın Gündemi ve Beklentiler

20 Kasım 2023 Pazartesi Türkiye; Merkezi Yönetim Borç Stoku (Ekim), Yurt Dışı ÜFE (Ekim) Çin; PBoC Kredi Ana Faiz Oranı Almanya; ÜFE (Ekim)

21 Kasım 2023 Salı Türkiye; Tarımsal Girdi Fiyat Endeksi (Eylül) ABD; FOMC Toplantı Tutanakları, İkinci El Konut Satışları (Ekim)

22 Kasım 2023 Çarşamba Türkiye; Tüketici Güven Endeksi (Kasım) ABD; Dayanıklı Mal Siparişleri (Ekim), Michigan Tüketici Güven Endeksi (Kasım)

23 Kasım 2023 Perşembe Türkiye; TCMB Faiz Kararı

24 Kasım 2023 Cuma Türkiye; Reel Kesim Güven Endeksi ve Kapasite Kullanım Oranı (Kasım), Sektörel Güven Endeksleri (Kasım), Yabancı Turist Sayısı (Ekim) Japonya; TÜFE (Ekim) Almanya; GSYİH (3Ç23-Nihai), Ifo İş İklimi Endeksi (Kasım)

- ABD enflasyon verileriyle yön bulan küresel piyasaları bu hafta sakin bir veri akışı beklemektedir.

Haftanın ilk işlem günü, Çin Merkez Bankası (PBoC) kredi ana faiz oranı açıklanacak. Tüketici ve kurumsal krediler için gösterge niteliğindeki bir yıl vadeli faiz oranı %3,45, konut kredileri için gösterge niteliğindeki beş yıllık faiz oranı (Art arda dört aydır) %4,20 seviyesinde bulunuyor. Piyasanın beklentisi faizlerde değişiklik olmayacağı yönünde. Çin'in 3Ç23 büyüme oranı beklenenden güçlü gelirken geçen haftaki perakende satışlar ve sanayi üretimi verileri ekonominin 4Ç23 döneminde gücünü koruduğunu ima etmekte. Ancak, Çin'in sorunlu gayrimenkul sektörü Pekin'in desteğine ihtiyaç duymaya devam etmektedir. Zira PBoC daha fazla parasal genişlemenin ihtimal dahilinde olduğunu belirtmişti.

Salı günü Fed'in son para politikası toplantısının tutanakları yayımlanacak. Fed, 31 Ekim-01 Kasım toplantısında beklentiye paralel olarak faizleri sabit bırakmıştı. Başkan Jerome Powell'in bu yıl bitmeden olası bir faiz artırımını ihtimaline ilişkin sözlü yönlendirmesinin piyasa tarafından şahin bulunmaması, toplantı sonrasında ABD Hazine tahvil faizlerinde sert düşüşe neden olmuştu. ABD enflasyonunda aşağı yönlü seyrin devam etmesi ve iş gücü piyasasındaki sınırlı gevşeme piyasadaki risk iştahını desteklemişti. Fed tutanakları, ABD ekonomisinde yavaşlama sinyalleri güçlenirken, politika yapımcıların aralıkta olası bir faiz artırımına ilişkin değerlendirmelerine ışık tutabilir. Son veri akışının ardından piyasaların beklentisi Fed'in büyük ihtimalle faiz artırımlarının sonuna geldiği yönünde.

Fed parasal sıkılaştırma döngüsünün sonuna yaklaşırken ABD Hazinesinin tahvil ihraçlarına gelecek talebin getiri eğrisine göre dağılımı, Fed'in faiz patikasına ilişkin piyasa beklentileri açısından gösterge niteliğinde olabilir. Zayıf talebin devam etmesi faizlerde yükselişin süreceğini ima edebilir. Fed'in sıkılaştırmacı adımlarına paralel olarak, ABD tahvillerine yönelik yatırımcı talebinin yıl boyunca zayıf kalmasıyla birlikte faizler yukarı yönlü hareket etmişti.

Haftanın son işlem günü Almanya'da üçüncü çeyrek (Nihai) büyüme verileri açıklanacak. Avrupa'nın en büyük ekonomisi Almanya, öncü veriye göre temmuz-eylül döneminde bir önceki çeyreğe göre %0,1 küçüldü. Almanya, ilk ve ikinci çeyreklerde sırasıyla %0,1 küçülmüş ve ardından %0,1 büyümüştü. Almanya'da cuma günü, ayrıca, kasım ayı Ifo İş İklimi Endeksi takip edilecek. Nisandan beri gerileyen endeks, şirketlerin hem mevcut durumları hem de gelecek aylara ilişkin beklentilerinde daha az kötümser olmalarının etkisiyle altı aydan beri ilk kez ekimde yükselerek üç ayın da en güçlü değerini almıştı. Sanayi ve hizmet sektörlerinde güven iyileşti.

- Yurt içinde bu haftanın en önemli gelişmesi Türkiye Cumhuriyet Merkez Bankası'nın (TCMB) perşembe günkü Para Politikası Kurulu (PPK) toplantısı olacak. TCMB, bir hafta vadeli repo ihale faizini son iki toplantıda 500'er bp artırarak %35 seviyesine yükseltmişti. Banka, Başkan Hafize Gayerkan'ın göreve gelmesinin hemen ardından Haziran 2023 toplantısından bu yana toplam 26,5 puan artırdı. Foreks Haber anketine göre piyasanın beklentisi bu hafta 250bp faiz artırımına gidileceği yönünde.

Ayrıca, perşembe günü TCMB'nin haftalık para ve banka istatistikleri ile Bankacılık Düzenleme ve Denetleme Kurumu'nun (BDDK) haftalık sektör verileri yayımlanacak.

Haftanın ilk işlem günü, Hazine ve Maliye Bakanlığı (HMB) ekim ayı merkezi yönetim borç stoku istatistikleri ve TÜİK'in ekim ayı yurt dışı ÜFE verileri takip edilecek. Merkezi yönetim borç stoku Eylül sonu itibarıyla 6,07trln TL olarak gerçekleşirken borç stokunun 2,15trln TL kısmı Türk Lirası, 3,92trln TL kısmı yabancı para cinsi borçlardan oluştu. TÜİK verilerine göre Yurt dışı ÜFE eylülde aylık %0,59 azalırken yıllık %57,25 arttı.

TÜİK salı günü eylül ayına ilişkin tarımsal girdi fiyat endeksini (Tarım-GFE) açıklayacak. Endeks ağustosta aylık %6,94, yıllık %41,33 artış kaydetmişti.

Çarşamba günü TÜİK ve TCMB'nin tüketici eğilim anketi sonuçlarından hesaplanan (Kasım) tüketici güven endeksi takip edilecek. Endeks, ekimde %4,4 artışla 74,6 puana yükselmışti. Ağustosta 68,0 puan ile Temmuz 2022'den beri en düşük seviye görülmüştü.

UYARI: Burada yer alan yatırım bilgi, yorum ve tavsiyeleri yatırım danışmanlığı kapsamında değildir. Yatırım danışmanlığı hizmeti; aracı kurumlar, portföy yönetim şirketleri, mevduat kabul etmeyen bankalar ile müşteri arasında imzalanacak yatırım danışmanlığı sözleşmesi çerçevesinde sunulmaktadır. Burada yer alan yorum ve tavsiyeler, yorum ve tavsiyede bulunanların kişisel görüşlerine dayanmaktadır. Bu görüşler mali durumunuz ile risk ve getiri tercihlerinize uygun olmayabilir. Bu nedenle, sadece burada yer alan bilgilere dayanılarak yatırım kararı verilmesi beklentilerinize uygun sonuçlar doğurmayabilir.

Haftanın son işlem günü kasım ayına ilişkin TCMB'nin Reel Kesim Güven Endeksi (RKGE) ve İmalat Sanayi Kapasite Kullanım Oranı (KKO) ile TÜİK'in sektörel güven endeksleri açıklanacak. Ekim ayında mevsimsellikten arındırılmış Reel Kesim Güven Endeksi (RKGE-MA) aylık 0,2 puan artarak 105,3 seviyesinde gerçekleşmiştir. Mevsimsellikten arındırılmamış Reel Kesim Güven Endeksi (RKGE) aylık 1,1 puan azalarak 103,3 seviyesinde gerçekleşmiştir. İmalat sanayi genelinde mevsimsel etkilerden arındırılmış Kapasite Kullanım Oranı (KKO-MA) aylık 0,1 puan azalarak %76,8 seviyesinde gerçekleşirken mevsimsel etkilerden arındırılmamış Kapasite Kullanım Oranı (KKO) aylık 0,1 puan artarak %77,4 seviyesinde gerçekleşmişti. TÜİK'in verilerine göre ekimde, güven endeksi hizmet sektöründe %0,5 arttı, perakende ticaret sektöründe %3,3 azaldı, inşaat sektöründe %0,9 arttı. Cuma günü, ayrıca, Kültür ve Turizm Bakanlığı'nın ekim ayı yabancı turist sayısı takip edilecek. Eylülde, Türkiye'yi ziyaret eden yabancı turist sayısı yıllık %5,6 artışla 5,79 milyon kişi olurken ocak-eylül döneminde yıllık %12,7 artışla 39,21 milyon kişi olmuştur.

Geçtiğimiz Hafta Ne Oldu?

- Avrupa hisse endeksleri geçen hafta %0,47-4,49 aralığında artarak pozitif bir görünüm ortaya koydu. Almanya'da DAX Endeksi %4,49, İngiltere'de FTSE 100 Endeksi %1,95 ve Fransa'da CAC 40 Endeksi %2,68 arttı. EUR/USD paritesi %2,09 artışla 1,09 seviyesinin üzerine çıktı. Buna karşın Dolar Endeksi (DXY) 105,8 puandan 103,8 puana geriledi. Euro Bölgesi'nin ekim ayı nihai TÜFE rakamları açıklandı. TÜFE, aylık %0,1 ve yıllık %2,9 arttı. Çekirdek TÜFE ise aylık %0,2 ve yıllık %4,2 arttı. Böylece hem manşet hem de çekirdek TÜFE piyasa beklentisi doğrultusunda gerçekleşti. Ayrıca Euro Bölgesi'nin 3Ç23 dönemi (İkinci Okuma) büyüme verileri yayımlandı. İlgili dönemde ekonomi önceki çeyreğe göre %0,1 daralırken önceki yılın aynı dönemine kıyasla %0,1 büyüdü. Fransa, İspanya, Belçika ekonomileri büyürken Almanya, Avusturya, Portekiz ve İrlanda sınırlı bir miktar küçüldü. Euro Bölgesi ekonomisinin 4Ç23'te de çeyreklik bazda küçülmesi durumunda teknik resesyona girmiş olacak. İngiltere'de ekim ayı enflasyon rakamları açıklandı. TÜFE aylık bazda değişmezken yıllık %4,6 arttı. Böylece TÜFE verileri beklenti altında kaldı. ÜFE ise aylık %0,4 artarken yıllık %2,6 düşüş kaydetti. Açıklanan veriler, İngiltere Merkez Bankası'nın faiz oranlarını artırmayı sonlandırdığı yönündeki beklentileri güçlendirdi.

- ABD hisse endekslerinde yukarı yönlü hareket üçüncü haftada da sürdü. Dow Jones Endeksi %1,94, S&P 500 Endeksi %2,24 ve Nasdaq Bileşik Endeksi %2,37 artış kaydetti. ABD Hazine tahvili faizleri geriledi; 10 yıllıkların faizi 17,8bp düşüşle %4,44'e ve 2 yıllıkların faizi 14,7bp düşüşle %4,90'a indi. ABD'de ekim ayına ilişkin tüketici ve üretici enflasyonu verileri yayımlandı. Manşet TÜFE aylık bazda değişmezken yıllık %3,2 arttı. Fed açısından kritik önemdeki çekirdek göstergelerde ise aylık %0,2 ve yıllık %4,0'lük artış gerçekleşti. Böylece hem manşet hem de çekirdek TÜFE piyasa beklentisinden daha fazla yavaşladı. Son aylardaki bazı dalgalanmalara rağmen ABD'de enflasyon, geçen yıl ulaştığı kırk yılın en yüksek seviyesinden önemli ölçüde geriledi. Bu, birçok Fed üyesinin faiz artırımlarının sonuna gelinmiş olabileceği sinyali vermesine neden oldu ancak Fed Başkanı Jerome Powell sıklıkla merkez bankasının gerekmesi hâlinde yeniden faiz artırabileceğini vurguladı. Üretici enflasyonu verileri de piyasa beklentisi altında gerçekleşti. Manşet ÜFE aylık %0,5 düşerken yıllık %1,3 arttı. Gıda ve enerji hariç ÜFE aylık bazda değişmezken yıllık %2,4 arttı. Ekim ayı üretici fiyatlarındaki değişimler, ekonomi genelinde fiyat baskılarının azaldığına işaret eden diğer verileri teyit eder nitelikte gerçekleşti. Ayrıca ülkede ekim ayı sanayi üretimi rakamları açıklandı. Sanayi üretimi önceki aya kıyasla %0,6 ile beklenenden fazla düşüş kaydetti. Yaşanan düşüşün önemli kısmı, ülkedeki bazı büyük otomobil üreticilerindeki grevler nedeniyle motorlu taşıt ve parça üretimindeki %10'luk azalıştan kaynaklandı. Ülkede kapasite kullanım oranı ise aynı dönemde 0,6 puan azalışla %78,9 oldu. Piyasa beklentilerinin altında kalan kapasite kullanım oranının %79,4 olması öngörülmüyordu. Ek olarak geçtiğimiz hafta; Başkan Joe Biden federal hükümetin kapanmasını önleyecek geçici bütçe tasarısını onayladı. Bakanlıklara yaklaşık iki ay daha finansman sağlanacak. Kalıcı bütçenin onaylanmaması halinde, geçici bütçenin de onaylanmadığı dönemlerde federal kurumlar faaliyetlerini geçici olarak durduruyor.

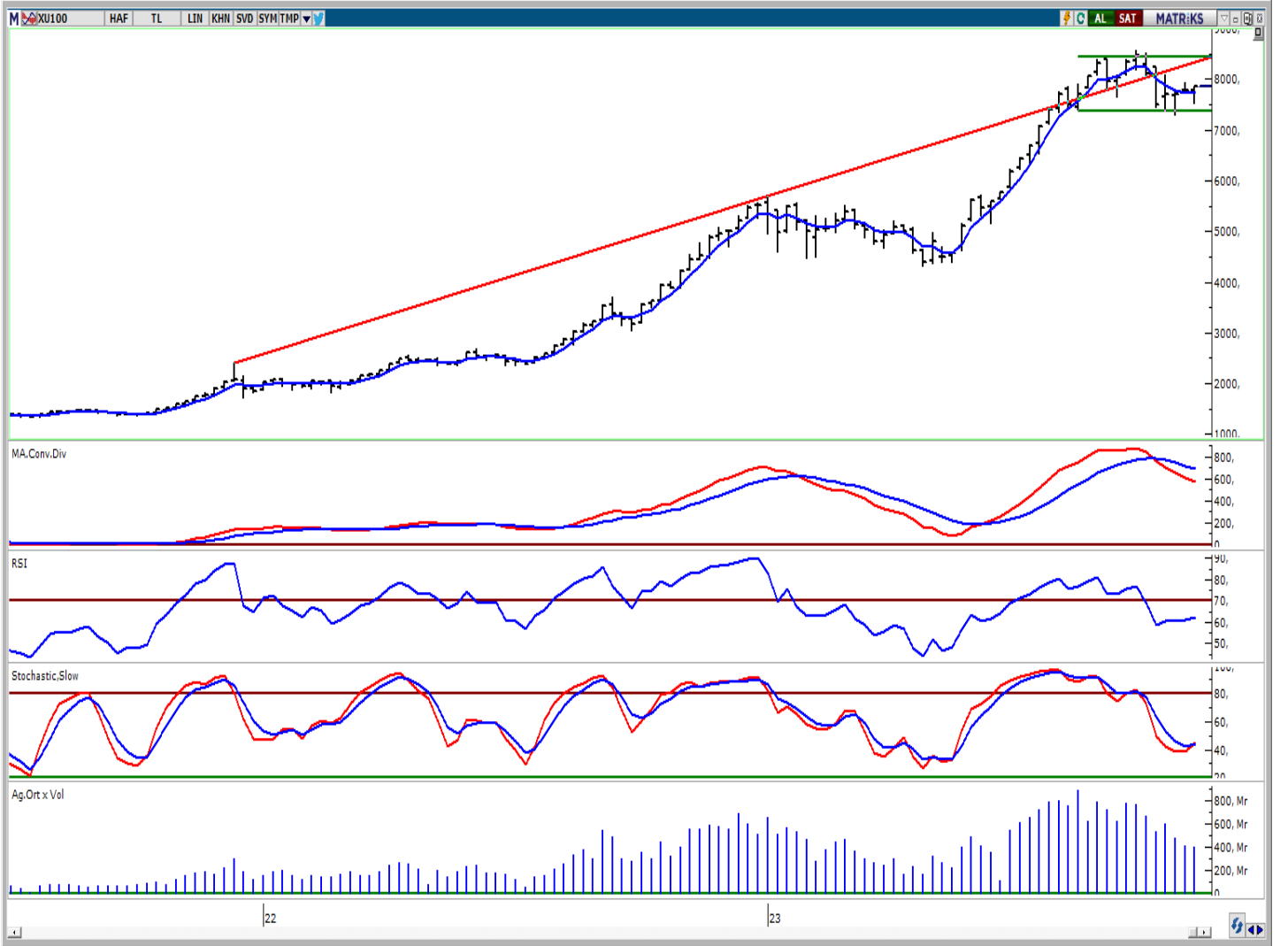
- Emtia grubundan Brent petrol %1,26 düşerek varil başına 80USD'den işlem gördü. Petrol İhracat Eden Ülkeler Örgütü'nün (OPEC) ham petrol üretimi ekimde önceki aya göre günlük 80 bin varil artışla 27,9 milyon varile yükseldi. DXY'deki düşüşün paralelinde kıymetli madenler yükseldi. Ons altın %2'den fazla değerlendirilerek 1.981USD'ye tırmandı.

- BİST100 Endeksi geçen hafta 7.520-7.863 puan aralığında işlem gördü. Endeks %1,06 artışla geçen haftayı 7.853 puandan tamamladı. Endeks'in işlem hacmi ise 390,79 milyar TL ile oldukça düşük bir düzeyde gerçekleşti. USD/TRY kuru %0,41 artışla 28,67 TL'ye ve EUR/TRY kuru %2,47 artışla 31,29 TL'ye ulaştı. Gram altın 49 TL değerlendirilerek 1.826 TL'ye yükseldi. TCMB'nin kasım ayı piyasa katılımcıları anketinde 12 ay sonrasına yönelik enflasyon beklentisi %45,28'den %43,94'e geriledi. Bu yıl sonu tüketici enflasyonu beklentisi de %68,01'den %67,23'e indi. Gösterge faiz oranı beklentisi ise bir önceki anket döneminde %33,68 iken kasımda %37,80 olarak gerçekleşti. TÜİK'in ekim ayına ilişkin konut satış istatistikleri, konut satış sayısının yıllık %8,7 azalarak 93.761 adet olduğunu gösterdi. TCMB eylül ayına ilişkin konut fiyat endeksini yayımladı. Konut fiyatları yıllık %89,2 arttı. Böylece eylül ayında yıllık artış 1,5 yılın en düşüş artışı olarak kaydedildi.

UYARI: Burada yer alan yatırım bilgi, yorum ve tavsiyeleri yatırım danışmanlığı kapsamında değildir. Yatırım danışmanlığı hizmeti; aracı kurumlar, portföy yönetim şirketleri, mevduat kabul etmeyen bankalar ile müşteri arasında imzalanacak yatırım danışmanlığı sözleşmesi çerçevesinde sunulmaktadır. Burada yer alan yorum ve tavsiyeler, yorum ve tavsiyede bulunanların kişisel görüşlerine dayanmaktadır. Bu görüşler mali durumunuz ile risk ve getiri tercihlerinize uygun olmayabilir. Bu nedenle, sadece burada yer alan bilgilere dayanarak yatırım kararı verilmesi beklentilerinize uygun sonuçlar doğurmayabilir.

BİST-100 HAFTALIK TEKNİK GÖRÜNÜM

BİST100 Endeksi haftalık bazda %1,06 oranında yükseliş ile 7.853 puandan kapattı. Endeks geçtiğimiz haftaya 7.784 puandan başladıktan sonra haftalık bazda 7.520-7.863 aralığında dalgalı hareket etti. Endekste haftanın ilk yarısında sert satışlarla 7.520 seviyelerine geri çekilme görülse de haftanın ikinci yarısında tepki alımlarının etkili olduğunu izledik. Endeksin işlem hacmi haftalık bazda 390,79mır TL ile düşük bir tutarda gerçekleşti. Teknik açıdan değerlendirdiğimizde, yukarı yönlü hareketlerde psikolojik direnç konumunda önemsedığımız 8.000 seviyesini önemsemekteyiz. Bu seviyenin hacim destekli geçilmesi ile yukarı yönlü hareketlerin devam edebileceğini, ilk etapta 8.180 seviyelerinin hedeflenebileceğini düşünmekteyiz. Geri çekilmelerde 5 günlük AO (7.753) desteği izlenebilir. Sonraki önemli destekler olarak geçmişte yatay destek konumunda test edilen 7.600-7.400 seviyelerini takip etmekteyiz. Dolar Bazlı Endeks haftalık bazda 2,62-2,74 cent bandında hareket etti. Teknik bakımdan geri çekilmelerde 5 günlük AO (2,70 cent) desteği ve 2,62 cent seviyesi kısa vadeli destekler olarak takip edilebilir. Yukarı yönlü hareketlerde 2,82 cent seviyesi önemli direnç olarak izlenebilir.



UYARI: Burada yer alan yatırım bilgi, yorum ve tavsiyeleri yatırım danışmanlığı kapsamında değildir. Yatırım danışmanlığı hizmeti; aracı kurumlar, portföy yönetim şirketleri, mevduat kabul etmeyen bankalar ile müşteri arasında imzalanacak yatırım danışmanlığı sözleşmesi çerçevesinde sunulmaktadır. Burada yer alan yorum ve tavsiyeler, yorum ve tavsiyede bulunanların kişisel görüşlerine dayanmaktadır. Bu görüşler mali durumunuz ile risk ve getiri tercihlerinize uygun olmayabilir. Bu nedenle, sadece burada yer alan bilgilere dayanılarak yatırım kararı verilmesi beklentilerinize uygun sonuçlar doğurmayabilir.

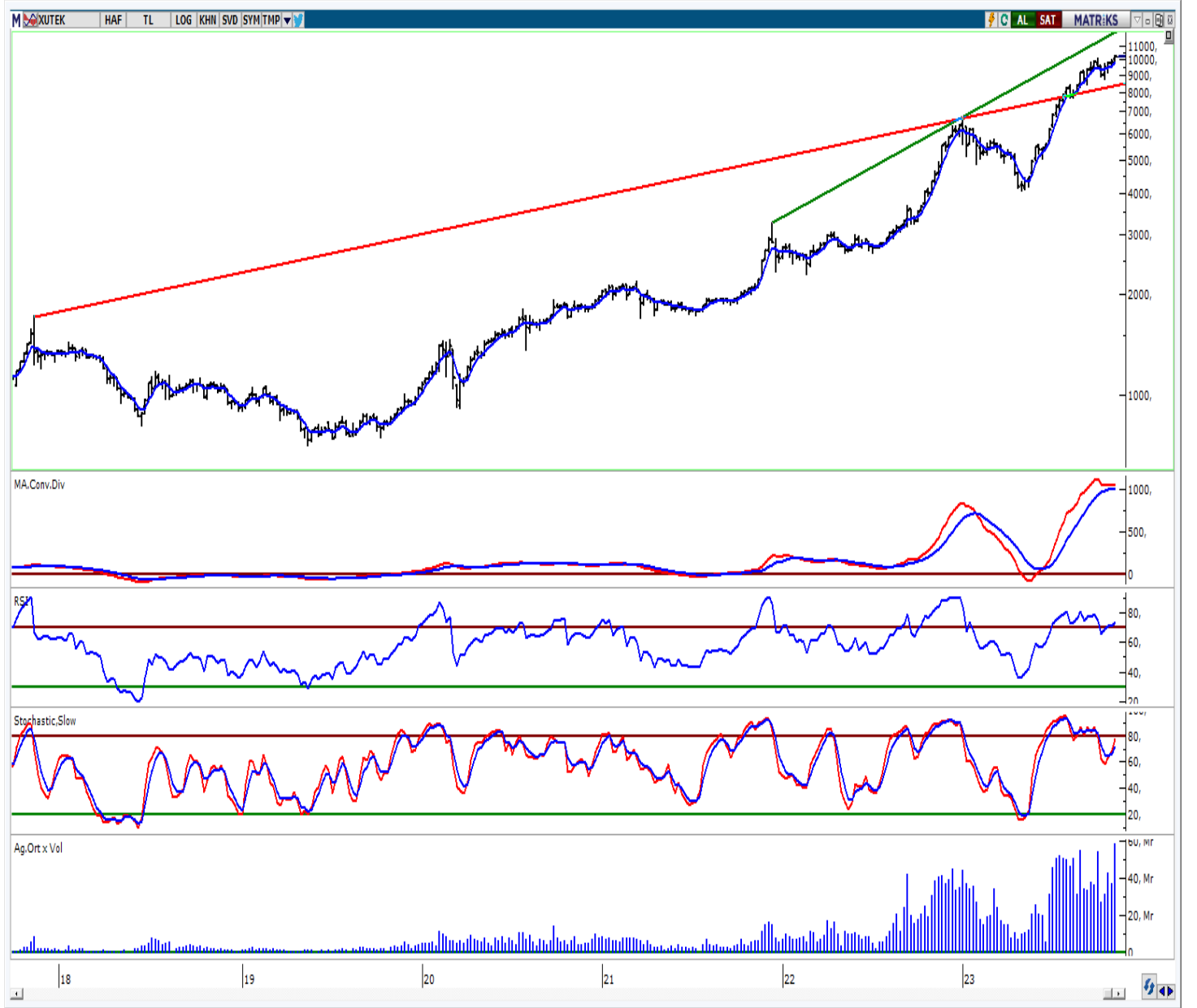
Borsa İstanbul'da Geçen Hafta Öne Çıkan Sektörler

XSGRT Endeksi'nin Cuma günkü işlemlerde %4,70'lik sert yükselişi dikkat çekti.

XULAS Endeksi haftalık bazda %9,04 oranında sert yükselerek pozitif ayrıştı.

Teknik Açıdan Önemsediğimiz Sektörler

-XUTEK (Haftalık): Haftalık bazda kapanış rekoru kırılmış olmasını olumlu olarak değerlendirmekteyiz. Hacim indikatörünün son haftalık işlemlerde yüksek görünümü dikkat çekmektedir. Teknik açıdan tüm zamanların zirvesinin korunması ile yukarı yönlü hareketlerin devam edebileceğini düşünmekteyiz.



UYARI: Burada yer alan yatırım bilgi, yorum ve tavsiyeleri yatırım danışmanlığı kapsamında değildir. Yatırım danışmanlığı hizmeti; aracı kurumlar, portföy yönetim şirketleri, mevduat kabul etmeyen bankalar ile müşteri arasında imzalanacak yatırım danışmanlığı sözleşmesi çerçevesinde sunulmaktadır. Burada yer alan yorum ve tavsiyeler, yorum ve tavsiyede bulunanların kişisel görüşlerine dayanmaktadır. Bu görüşler mali durumunuz ile risk ve getiri tercihlerinize uygun olmayabilir. Bu nedenle, sadece burada yer alan bilgilere dayanılarak yatırım kararı verilmesi beklentilerinize uygun sonuçlar doğurmayabilir.

HAFTALIK PARA GİRİŞİ OLAN HİSSELER - İlk 5 Kurum (TL)

Sıra	Hisse	Kapanış	Alıcılar Hacim	Satıcılar Hacim	Para Girişi
1	THYAO	254,25	3.224.068.000	-2.197.969.000	1.026.099.000
2	AKBNK	30,08	909.359.300	-482.366.900	426.992.400
3	YKBNK	16,89	777.284.000	-520.754.800	256.529.200
4	TUPRS	153,5	919.697.000	-707.794.700	211.902.300
5	ISCTR	20,54	576.155.600	-433.809.600	142.346.000
6	MIATK	729,00	437.484.000	-301.809.300	135.674.700
7	BIMAS	308,25	491.363.000	-376.328.200	115.034.800
8	ULKER	88,45	364.953.600	-255.784.300	109.169.300
9	TSKB	7,27	213.216.600	-118.739.000	94.477.600
10	SASA	43,88	291.517.600	-218.077.100	73.440.500
11	KOZAL	22,7	205.855.600	-138.802.000	67.053.600
12	PETKM	22,36	451.277.400	-387.112.400	64.165.000
13	FROTO	849,00	348.658.200	-288.383.700	60.274.500
14	AKFYE	19,35	217.756.000	-158.738.500	59.017.500
15	ASTOR	116,6	234.169.100	-188.498.900	45.670.200
16	GARAN	47,42	344.600.300	-299.455.900	45.144.400
17	DAPGM	85,25	324.011.200	-279.412.400	44.598.800
18	ASELS	42,22	302.199.600	-259.284.300	42.915.300
19	ORGE	60,8	106.264.400	-66.390.840	39.873.560
20	ECZYT	287,25	115.702.800	-75.852.420	39.850.380
21	KOZAA	55,95	155.313.300	-117.025.300	38.288.000
22	IHLGM	1,98	117.362.900	-79.355.710	38.007.190
23	FENER	121,5	115.831.100	-79.725.140	36.105.960
24	IPEKE	41,1	99.512.040	-65.046.620	34.465.420
25	LIDER	211,2	69.553.740	-39.974.060	29.579.680
26	DOHOL	13,24	323.520.100	-294.023.000	29.497.100
27	PSGYO	6,39	103.170.000	-74.489.220	28.680.780
28	EUPWR	177,5	110.920.100	-83.451.540	27.468.560
29	ENKAI	33,42	205.985.600	-180.380.500	25.605.100
30	IHLAS	1,43	91.690.240	-67.687.360	24.002.880
31	TKNSA	39,14	184.292.900	-162.010.100	22.282.800
32	EGEEN	9.980,00	72.467.020	-51.715.360	20.751.660
33	OYAKC	68,00	162.842.100	-142.448.900	20.393.200
34	KUYAS	71,00	86.623.400	-66.891.640	19.731.760
35	PEGYO	16,65	96.712.820	-78.148.480	18.564.340
36	MAVI	104,2	129.913.400	-111.506.700	18.406.700
37	SISE	48,9	143.997.200	-125.800.400	18.196.800
38	SOKM	62,00	154.107.300	-137.844.300	16.263.000
39	AHGAZ	12,78	41.310.570	-25.387.640	15.922.930
40	ELITE	58,00	134.721.300	-118.833.300	15.888.000

Kaynak: MATRIKS

UYARI: Burada yer alan yatırım bilgi, yorum ve tavsiyeleri yatırım danışmanlığı kapsamında değildir. Yatırım danışmanlığı hizmeti; aracı kurumlar, portföy yönetim şirketleri, mevduat kabul etmeyen bankalar ile müşteri arasında imzalanacak yatırım danışmanlığı sözleşmesi çerçevesinde sunulmaktadır. Burada yer alan yorum ve tavsiyeler, yorum ve tavsiyede bulunanların kişisel görüşlerine dayanmaktadır. Bu görüşler mali durumunuz ile risk ve getiri tercihlerinize uygun olmayabilir. Bu nedenle, sadece burada yer alan bilgilere dayanılarak yatırım kararı verilmesi beklentilerinize uygun sonuçlar doğurmayabilir.

HAFTALIK PARA ÇIKIŞI OLAN HİSSELER - İlk 5 Kurum (TL)

Sıra	Hisse	Kapanış	Alıcılar Hacim	Satıcılar Hacim	Para Çıkışı
1	TCELL	56,65	465.575.800	-645.742.100	-180.166.300
2	KRDMD	24,06	239.887.300	-379.255.000	-139.367.700
3	REEDR	29,7	258.490.000	-385.579.100	-127.089.100
4	EREGL	38,28	247.095.500	-369.712.600	-122.617.100
5	SAHOL	58,55	309.881.200	-398.051.400	-88.170.200
6	ENJSA	49,94	119.120.800	-193.434.900	-74.314.100
7	ZOREN	5,05	101.308.500	-165.412.700	-64.104.200
8	AEFES	109,2	152.366.000	-214.707.600	-62.341.600
9	TTKOM	21,84	191.511.500	-252.825.900	-61.314.400
10	HEKTS	20,64	103.369.500	-160.688.900	-57.319.400
11	ARCLK	137,4	90.873.900	-145.848.800	-54.974.900
12	GUBRF	365,5	305.161.800	-359.545.500	-54.383.700
13	TABGD	164,00	117.159.600	-160.231.700	-43.072.100
14	SMRTG	64,45	72.021.390	-111.797.800	-39.776.410
15	AYGAZ	131,3	76.535.220	-114.527.300	-37.992.080
16	VAKBN	15,2	134.917.200	-169.952.400	-35.035.200
17	HALKB	13,04	383.478.500	-418.077.900	-34.599.400
18	VRGYO	23,32	48.887.790	-82.420.500	-33.532.710
19	HATSN	63,05	48.690.180	-81.996.070	-33.305.890
20	BANVT	139,00	106.835.700	-139.731.600	-32.895.900
21	ALBRK	4,07	54.296.900	-86.948.740	-32.651.840
22	SAYAS	106,5	44.424.430	-76.329.300	-31.904.870
23	ISMEN	33,82	86.393.120	-117.343.900	-30.950.780
24	YYLGD	15,13	58.721.920	-86.386.020	-27.664.100
25	ARASE	64,3	64.297.020	-91.523.420	-27.226.400
26	KCAER	29,8	54.207.470	-80.515.490	-26.308.020
27	AKCNS	164,5	95.491.480	-121.456.100	-25.964.620
28	AKGRT	5,74	51.436.870	-77.325.850	-25.888.980
29	DOCO	4002,5	66.274.440	-89.735.460	-23.461.020
30	ARDYZ	26,4	87.107.350	-109.194.900	-22.087.550
31	PRZMA	54,5	44.729.690	-66.680.940	-21.951.250
32	TAVHL	119,5	89.282.470	-109.235.500	-19.953.030
33	KOPOL	56,25	38.791.920	-57.959.150	-19.167.230
34	TURGG	456,00	30.537.840	-48.511.240	-17.973.400
35	BIGCH	27,00	30.458.940	-47.905.340	-17.446.400
36	YEOTK	224,00	49.432.710	-66.315.130	-16.882.420
37	KCHOL	142,2	488.370.800	-504.698.800	-16.328.000
38	DOAS	264,5	102.759.500	-118.407.500	-15.648.000
39	TTRAK	738,00	92.645.480	-108.161.200	-15.515.720
40	ECILC	45,4	32.755.520	-47.796.080	-15.040.560

Kaynak: MATRIKS

UYARI: Burada yer alan yatırım bilgi, yorum ve tavsiyeleri yatırım danışmanlığı kapsamında değildir. Yatırım danışmanlığı hizmeti; aracı kurumlar, portföy yönetim şirketleri, mevduat kabul etmeyen bankalar ile müşteri arasında imzalanacak yatırım danışmanlığı sözleşmesi çerçevesinde sunulmaktadır. Burada yer alan yorum ve tavsiyeler, yorum ve tavsiyede bulunanların kişisel görüşlerine dayanmaktadır. Bu görüşler mali durumunuz ile risk ve getiri tercihlerinize uygun olmayabilir. Bu nedenle, sadece burada yer alan bilgilere dayanılarak yatırım kararı verilmesi beklentilerinize uygun sonuçlar doğurmayabilir.

20 Kasım Pazartesi

Ülke	TSİ	Veri	Dönem	Beklenti	Önceki
Almanya	10:00	ÜFE (Aylık)	Ekim	-0,10%	-0,20%
Almanya	10:00	ÜFE (Yıllık)	Ekim	-11,00%	-14,70%
Türkiye	10:00	Uluslararası Yatırım Pozisyonu (USD)	Eyl		-303,1Mlr
Türkiye	10:00	Yurt Dışı ÜFE (Aylık)	Ekim		-0,59%
Türkiye	10:00	Yurt Dışı ÜFE (Yıllık)	Ekim		57,25%
ABD	18:00	CB Öncü Göstergeler Endeksi (Aylık)	Ekim	-0,70%	-0,70%

21 Kasım Salı

Ülke	TSİ	Veri	Dönem	Beklenti	Önceki
İngiltere	10:00	Kamu Kesimi Net Borçlanması (GBP)	Ekim		14,3B
Türkiye	10:00	Tarımsal Girdi Fiyat Endeksi (Aylık)	Eyl		6,94%
Türkiye	10:00	Tarımsal Girdi Fiyat Endeksi (Yıllık)	Eyl		41,33%
ABD	16:30	Chicago Fed Ulusal Aktivite Endeksi	Ekim		0,02
ABD	16:30	Philadelphia Fed İmalat Dışı Aktivite Endeksi	Kas		-20,3
ABD	18:00	2. El Konut Satışları	Ekim	3,9M	3,96M

22 Kasım Çarşamba

Ülke	TSİ	Veri	Dönem	Beklenti	Önceki
Türkiye	10:00	TÜİK/TCMB Tüketici Güven Endeksi	Kas		74,6
ABD	16:30	Dayanıklı Mal Siparişleri (Aylık)	Ekim	-3,20%	4,70%
ABD	18:00	Michigan Tüketici Güven Endeksi (Final)	Kas	60,4	60,4
Euro Bölgesi	18:00	Tüketici Güven Endeksi (Öncü)	Kas	-17,6	-17,9
ABD	19:00	Chicago Fed İş Koşulları Endeksi	Ekim		-37

23 Kasım Perşembe

Ülke	TSİ	Veri	Dönem	Beklenti	Önceki
ABD	Tüm Gün	Tatil			
Japonya	Tüm Gün	Tatil			
Türkiye	10:00	Finansal Hizmetler Güven Endeksi	Kas		152,5
Almanya	11:30	HCOB Bileşik PMI (Öncü)	Kas	46,5	45
Almanya	11:30	HCOB Hizmet PMI (Öncü)	Kas	48,5	48,2
Almanya	11:30	HCOB İmalat PMI (Öncü)	Kas	41,2	40,8
Euro Bölgesi	12:00	HCOB Bileşik PMI (Öncü)	Kas	46,9	46,5
Euro Bölgesi	12:00	HCOB Hizmet PMI (Öncü)	Kas	48,1	47,8
Euro Bölgesi	12:00	HCOB İmalat PMI (Öncü)	Kas	43,1	43,1
İngiltere	12:30	S&P/CIPS Bileşik PMI (Öncü)	Kas	48,7	48,7
İngiltere	12:30	S&P/CIPS Hizmet PMI (Öncü)	Kas	46,5	49,5
İngiltere	12:30	S&P/CIPS İmalat PMI (Öncü)	Kas	45	44,8
Türkiye	14:00	TCMB Haftalık Repo Gösterge Faiz Oranı	Kas	37,50%	35,00%
ABD	16:30	İşsizlik Başvuruları	Haftalık	225K	231K

UYARI: Burada yer alan yatırım bilgi, yorum ve tavsiyeleri yatırım danışmanlığı kapsamında değildir. Yatırım danışmanlığı hizmeti; aracı kurumlar, portföy yönetim şirketleri, mevduat kabul etmeyen bankalar ile müşteri arasında imzalanacak yatırım danışmanlığı sözleşmesi çerçevesinde sunulmaktadır. Burada yer alan yorum ve tavsiyeler, yorum ve tavsiyede bulunanların kişisel görüşlerine dayanmaktadır. Bu görüşler mali durumunuz ile risk ve getiri tercihlerinize uygun olmayabilir. Bu nedenle, sadece burada yer alan bilgilere dayanılarak yatırım kararı verilmesi beklentilerinize uygun sonuçlar doğurmayabilir.

24 Kasım Cuma

Ülke	TSİ	Veri	Dönem	Beklenti	Önceki
ABD	Yarım Gün	Tatil			
Japonya	02:30	TÜFE (Aylık)	Ekim		0,30%
Japonya	02:30	TÜFE (Yıllık)	Ekim		3,00%
Japonya	03:30	Au Jibun Bank Bileşik PMI (Öncü)	Kas		50,5
Japonya	03:30	Au Jibun Bank Hizmet PMI (Öncü)	Kas		51,6
Japonya	03:30	Au Jibun Bank İmalat PMI (Öncü)	Kas		48,7
Japonya	08:00	Öncü Göstergeler Endeksi (Final)	Eyl	108,7	108,7
Almanya	10:00	GSYH (Final-Dönemsel)	3. Çeyrek	-0,10%	-0,10%
Almanya	10:00	GSYH (Final-Yıllık)	3. Çeyrek	-0,30%	-0,30%
Türkiye	10:00	MD Kapasite Kullanım Oranı	Kas		76,8
Türkiye	10:00	Hizmet Sektörü Güven Endeksi	Kas		113,6
Türkiye	10:00	MD Reel Kesim Güven Endeksi	Kas		105,3
Türkiye	11:00	Yabancı Ziyaretçi Sayısı	Ekim		5,8Mn
Almanya	12:00	ifo İş Ortamı Endeksi	Kas	86,9	86,9
ABD	17:45	S&P Bileşik PMI (Öncü)	Kas		50,7
ABD	17:45	S&P Hizmet PMI (Öncü)	Kas	50,3	50,6
ABD	17:45	S&P İmalat PMI (Öncü)	Kas	49,8	50

UYARI: Burada yer alan yatırım bilgi, yorum ve tavsiyeleri yatırım danışmanlığı kapsamında değildir. Yatırım danışmanlığı hizmeti; aracı kurumlar, portföy yönetim şirketleri, mevduat kabul etmeyen bankalar ile müşteri arasında imzalanacak yatırım danışmanlığı sözleşmesi çerçevesinde sunulmaktadır. Burada yer alan yorum ve tavsiyeler, yorum ve tavsiyede bulunanların kişisel görüşlerine dayanmaktadır. Bu görüşler mali durumunuz ile risk ve getiri tercihlerinize uygun olmayabilir. Bu nedenle, sadece burada yer alan bilgilere dayanılarak yatırım kararı verilmesi beklentilerinize uygun sonuçlar doğurmayabilir.

PİRAMİT MENKUL KIYMETLER A.Ş.

Gümüşsuyu Mah. İnönü Cad. Işık Apt. No:53 Kat:5 Daire 9-10 Taksim/İstanbul
Tel: 0212 293 95 00 Faks: 0212 293 95 60

Balıkesir İrtibat Bürosu

Altıeylül Mah. Keçeci sok. Özcanerİşmerkezi No:17 K:1 Altıeylül/ Balıkesir
Tel: 0266 280 15 00 Faks: 0266 245 23 34

Ferdi Uğur Taçkınlar

Araştırma Müdürü

02123953227

ugur.tackinlar@piramitmenkul.com.tr

Arif Tekin Seğmen

Araştırma Uzmanı

02123953213

arif.segmen@piramitmenkul.com.tr

Ahmet Ökmen

Araştırma Uzmanı

02123953251

ahmet.okmen@piramitmenkul.com.tr



UYARI: Burada yer alan yatırım bilgi, yorum ve tavsiyeleri yatırım danışmanlığı kapsamında değildir. Yatırım danışmanlığı hizmeti; aracı kurumlar, portföy yönetim şirketleri, mevduat kabul etmeyen bankalar ile müşteri arasında imzalanacak yatırım danışmanlığı sözleşmesi çerçevesinde sunulmaktadır. Burada yer alan yorum ve tavsiyeler, yorum ve tavsiyede bulunanların kişisel görüşlerine dayanmaktadır. Bu görüşler mali durumunuz ile risk ve getiri tercihlerinize uygun olmayabilir. Bu nedenle, sadece burada yer alan bilgilere dayanılarak yatırım kararı verilmesi beklentilerinize uygun sonuçlar doğurmayabilir.