

HAFTALIK BÜLTEN

Yeni Haftanın Gündemi ve Beklentiler

13 Kasım 2023 Pazartesi Türkiye; Perakende Satış Endeksleri (Eylül), Ödemeler Dengesi İstatistikleri (Eylül) Japonya; ÜFE (Ekim)

14 Kasım 2023 Salı Almanya; ZEW Ekonomik Güven Endeksi (Kasım) Euro Bölgesi; GSYİH (3Ç23-İkinci Okuma), ZEW Ekonomik Güven Endeksi (Kasım) ABD; TÜFE (Ekim)

15 Kasım 2023 Çarşamba Türkiye; Tarım ÜFE (Ekim), Merkezi Yönetim Bütçe Dengesi (Ekim) Japonya; GSYİH (3Ç23-Öncü) İngiltere; TÜFE/ÜFE (Ekim) Euro Bölgesi; Sanayi Üretimi (Eylül) ABD; ÜFE (Ekim), Perakende Satışlar (Ekim)

16 Kasım 2023 Perşembe Türkiye; Konut Satış İstatistikleri (Ekim), Konut Fiyat Endeksi (Eylül) ABD; Sanayi Üretimi (Ekim)

17 Kasım 2023 Cuma Türkiye; TCMB Piyasa Katılımcıları Anketi (Kasım) Euro Bölgesi; TÜFE (Ekim-Nihai) ABD; İnşaat İzinleri (Öncü) ve Konut Başlangıçları (Ekim)

- Küresel piyasalarda sakin bir veri akışının ardından bu hafta ABD, İngiltere ve Euro Bölgesi'nde enflasyon verileri takip edilecek. Ayrıca, ABD'de perakende satışlar ve sanayi üretimi ile konut piyasasına ilişkin bir dizi veri gelecek. ABD'de hükümet kapanması konusuna ilişkin gelişmeler izlenebilir.

ABD'de salı günü ekim TÜFE, çarşamba ise ÜFE verilerini yayımlayacak. Piyasanın tahmini TÜFE'nin ekimde aylık %0,1, yıllık %3,3 artış kaydettiği yönünde. Eylülde aylık %0,4, yıllık %3,7 artış olmuştu. ABD'de manşet enflasyon geçen yılın haziran ayında %9,1 ile zirve görmesinin ardından Fed'in para politikasında sıkılaştırmacı adımlarına paralel olarak istikrarlı bir düşüş ile bu yıl haziranda %3,0 seviyesine kadar geriledi. Haziran ayından bu yana bir miktar artış izlenmektedir. Zira çekirdek enflasyon manşet rakamdaki düşüşe benzer bir düşüş eğilimi izlemekle birlikte manşet enflasyona kıyasla yüksek seviyelerde seyretmektedir. Çekirdek enflasyonun ekimde eylüle paralel olarak aylık %0,3, yıllık %4,1 seviyesinde gerçekleşmesi beklenmekte. Yıllık çekirdek (TÜFE) enflasyon Mayıs 2021'den beri %4 seviyesinin altına inmedi. Fed'in yıllık çekirdek (PCE) enflasyon için resmi hedefi %2,0 seviyesinde bulunuyor. Perşembe günü ÜFE rakamları tarafında; piyasanın ekim tahmini aylık %0,1 artış olduğu yönünde. Eylülde aylık %0,5, yıllık %2,2 artış olmuştu. ABD'nin yıllık üretici enflasyonunda da geçen yılın ikinci yarısından başlayıp bu yıl hazirana kadar düşüş serisi mevcut. Çekirdek ÜFE artışındaki düşüş manşet rakamdaki düşüşe göre daha sınırlı. Haziran ve temmuz aylarında yıllık %2,4 ile Ocak 2021'den sonraki en düşük artış görülmüştü.

Çarşamba günü İngiltere'de de ekim ayı enflasyon rakamları takip edilecek. Sıkılaştırma döngüsüne diğer gelişmiş piyasa ekonomilerinden daha erken başlayan İngiltere'de, enflasyondaki düşüş, diğerlerine göre daha sınırlı oldu. Yıllık TÜFE artışı Ekim 2022'de %11,1 ile 41 yılın zirvesini görmesinin ardından kademeli bir düşüş eğilimine girse de eylülde %6,7 oldu. Ekim için piyasa beklentisi aylık %0,1, yıllık %4,8 TÜFE artışı olduğu yönünde. ÜFE tarafında ise temmuz, ağustos ve eylülde aylık artış olmasına karşın yıllık bazda düşüş izlenmişti.

Haftanın son işlem gününde Euro Bölgesi ekim ayı nihai TÜFE rakamları açıklanacak. Avrupa'da geçen yılın son çeyreğinden beri kademeli olarak düşen tüketici enflasyonu, ekimde, öncü verilere göre aylık %0,1, yıllık %2,9 oldu. Çekirdek TÜFE artışı aynı dönemde aylık %0,2, yıllık %4,2 seviyesinde gerçekleşti. Euro Bölgesi'nde çekirdek enflasyon manşet rakamlara göre daha yüksek seyretmekte ve daha az ivme kaybetmektedir.

ABD'de çarşamba günü ekim ayı perakende satışlar ve perşembe günü aynı döneme ilişkin sanayi üretimi verileri takip edilecek. Enflasyona göre düzeltilmemiş perakende satışların eylülde aylık %0,7 artmasının ardından ekimde %0,1 azaldığı tahmin edilmektedir. ABD'de perakende satışların yıllık bazda artmaya devam etmesine karşın Fed'in sıkılaştırmacı adımlarına paralel olarak geçen yılın ikinci yarısından beri yavaşlama eğiliminde olduğu görülüyor. Tüketim harcamaları için önemli bir gösterge niteliğindeki perakende satışlar, ABD ekonomisinin çoğunluğunu oluşturan tüketimin görece güçlü seyrini yılın son çeyreğine taşıyıp taşımadığına ilişkin bir ipucu niteliğinde olacak. Ayrıca, Walmart gibi büyük perakendecilerin hafta boyunca açıklanacak finansalları da perakende satışların seyrine ilişkin ipucu sağlayacaktır. Salı günü Home Depot, çarşamba Target ve perşembe günü Walmart, Alibaba ile Macy's'in 3Ç23 bilançoları açıklanacak. Sanayi üretimi tarafında; ekimde aylık bazda %0,4 düşüş bekleniyor. ABD sanayi üretiminde pandeminin ardından yaşanan güçlü sıçramayla Nisan 2021'de yıllık %17,60 ile zirve görmesinden beri yavaşlayarak bu yılın önemli bir kısmında yatay bir seyir izledi.

ABD Kongresinin bu hafta cuma gününe kadar borç tavanı konusunda uzlaşmaya varamaması durumunda hükümet kapanarak birçok programın fonlaması azalabilir ya da tamamen durabilir. Ayrıca, kapanmanın uzun sürmesi halinde kamu çalışanlarının ücret ödemelerindeki aksamanın harcamalara yansımaları büyümede bir miktar düşüş beklenebilir. Borç tavanı kaçınılmaz olarak artırılana kadar sürecek olan görüşmeler risk iştahında dalgalanmalara neden olabilir.

- Yurt içinde haftanın ilk işlem gününde eylül ayına ilişkin TÜİK'in perakende satış endeksleri ve Türkiye Cumhuriyet Merkez Bankası (TCMB) ödemeler dengesi istatistikleri takip edilecek. Sabit fiyatlarla perakende satış hacmi ağustosta aylık %4,7 azalırken yıllık %17,2 artmıştı. Ağustosta şubattan beri en sert aylık daralma yaşandı. TCMB ödemeler dengesi istatistikleri tarafında; cari işlemler

UYARI: Burada yer alan yatırım bilgi, yorum ve tavsiyeleri yatırım danışmanlığı kapsamında değildir. Yatırım danışmanlığı hizmeti; aracı kurumlar, portföy yönetim şirketleri, mevduat kabul etmeyen bankalar ile müşteri arasında imzalanacak yatırım danışmanlığı sözleşmesi çerçevesinde sunulmaktadır. Burada yer alan yorum ve tavsiyeler, yorum ve tavsiyede bulunanların kişisel görüşlerine dayanmaktadır. Bu görüşler mali durumunuz ile risk ve getiri tercihlerinize uygun olmayabilir. Bu nedenle, sadece burada yer alan bilgilere dayanarak yatırım kararı verilmesi beklentilerinize uygun sonuçlar doğurmayabilir.

hesabı ağustosta 619mn USD açık verirken altın ve enerji hariç 6,15mlr USD fazla verilmişti. Cari işlemler hesabı 2023 Ocak-ağustos döneminde toplam 43,13mlr USD cari açık verildi. Bir önceki yılın aynı döneminde 35,06mlr USD açık verilmişti.

TÜİK çarşamba günü ekim ayına ilişkin tarım ÜFE rakamları yayımlanacak. Tarım ürünlerinde ÜFE aylık %4,47, yıllık %71,96 arttı. Aynı gün, Hazine ve Maliye Bakanlığı (HMB) ekim ayı merkezi yönetim bütçe istatistiklerini yayımlayacak. Bütçe dengesi eylülde 129,22mlr TL açık verirken faiz dışı denge 58,45mlr TL açık verdi. Önceki yılın aynı döneminde 78,63mlr TL bütçe açığı, 45,51mlr TL faiz dışı açık verilmişti. Bu yıl ocak-eylül döneminde 512,60mlr TL bütçe açığı, 41,74mlr TL faiz dışı açık verildi. Geçen yılın aynı döneminde 4,50mlr TL bütçe açığı, 161,61mlr TL faiz dışı açık verilmişti.

Perşembe günü TÜİK'in ekim ayı konut satış istatistikleri ve TCMB'nin eylül ayı Konut Fiyat Endeksi (KFE) takip edilecek. Türkiye genelinde konut satışları eylülde yıllık %9,5 azalarak 102 bin 656 adet olarak gerçekleşti. KFE ağustosta aylık %5,5, yıllık nominal %90,3, reel olarak yıllık %21,9 oranında arttı. TCMB, ayrıca, para ve banka istatistiklerini yayımlayacak. Bankacılık Düzenleme ve Denetleme Kurumu (BDDK) sektöre ilişkin haftalık verileri yayımlayacak.

Haftanın son işlem gününde TCMB, kasım ayı Piyasa Katılımcıları Anketi'nin sonuçlarını yayımlayacak. TCMB, geçen ay, temsil gücünü artırmak amacıyla Piyasa Katılımcıları Anketinin güncelleneceğini duyurmuştu. Açıklamada, "Katılım sürekliliğinin sağlanabilmesi için sadece kurumsal katılımcılara yer verileceği, kurumların belirlenmesinde; bankalar için aktif büyüklüğü, aracı kurumlar için aktif/portföy büyüklükleri, yurt dışı yerleşik bankalar için Türkiye'deki portföy yatırım büyüklüğü, finansal kesim dışındaki firmalar için ise sektör seviyesinde aktif/ciro büyüklüklerinin nesnel kriterler olarak esas alındığı" belirtilmişti. Güncelleme sonrasındaki ilk ankette (Ekim) cari yıl sonu enflasyon tahmini %67,22'den %68,01'e yükselirken 12 aylık enflasyon beklentisi %44,94'ten %45,28'e yükselmisti. 24 aylık TÜFE beklentisi %23,87'den %25,82'e yükseldi. Döviz kuru tarafında, katılımcıların yıl sonu USDTRY kuru beklentisi 30,14'ten 30,05'e gerilerken 12 aylık beklenti 37,26'dan 38,64'e yükselmisti. Katılımcıların 2023 büyüme beklentisi %3,9'dan %4,1'e yükselirken 2024 büyüme beklentisi %3,8'den %3,4'e geriledi. TCMM, ayrıca, cuma günü kısa vadeli dış borç istatistiklerini yayımlayacak. Kısa vadeli dış borç ağustosta 165,4mlr USD olarak açıklanmıştı.

Geçtiğimiz Hafta Ne Oldu?

- Avrupa hisse endeksleri geçen hafta karışık bir görünüm ortaya koydu. Almanya'da DAX Endeksi %0,30 artarken İngiltere'de FTSE 100 Endeksi %0,77 düştü. Fransa'da CAC 40 Endeksi oldukça sınırlı düşüşle 7.045 puana geriledi. EUR/USD paritesi %0,43 düşüşle 1,068 seviyesine indi. Buna karşın Dolar Endeksi (DXY) 105 puandan 105,9 puana yükseldi. Euro Bölgesi'nde eylül ayı ÜFE rakamları açıklandı. Aylık ÜFE %0,5 artışla beklentileri karşıladı. Yıllık ÜFE ise %12,4 düşüşle beklentilere yakın gerçekleşti. Avrupa'nın lokomotifini Almanya'da ekim ayı final TÜFE rakamları açıklandı. Aylık TÜFE beklentiler (%0) doğrultusunda değişmedi. Yıllık TÜFE de %3,8 artışla beklentileri karşıladı. Almanya'da sanayi üretimi; otomotiv ve elektronik sektörleri öncülüğünde düşüşünü sürdürdü. Sanayi üretiminin eylülde aylık bazda %0,1 düşmesi beklenirken %1,4 düştü. İngiltere Ulusal İstatistik Ofisi'nin (ONS) açıkladığı verilere göre ülke ekonomisi bu yılın 3. çeyreğinde bir önceki çeyreğe kıyasla büyüme kaydetmedi. Piyasa beklentisi ise ekonominin %0,1 daralması yönündeydi. Öte yandan İngiltere ekonomisi eylülde stabil kalma beklentisine karşın %0,2 büyüdü.

- Geçtiğimiz hafta ABD hisse endekslerinde pozitif fiyatlamalar hâkim oldu. Dow Jones Endeksi %0,65, S&P 500 Endeksi %1,31 ve Nasdaq Bileşik Endeksi %2,37 arttı. ABD Hazine tahvil faizleri yükseldi; 10 yıllıkların faizi 4,6bp artarak %4,62'ye ve 2 yıllıkların faizi 21,3bp artarak %5,05'e ulaştı. ABD'de işsizlik maaşı başvurularına ilişkin veriler istihdam piyasasındaki soğumaya yönelik sinyal üretti. 04 Kasım haftasındaki başvurular 217 bin olarak gerçekleşti. Uluslararası kredi derecelendirme kuruluşu Moody's, ABD'nin kredi notunu en yüksek seviye olan Aaa'da bıraktı. Kredi not görünümünü ise durağandan negatife düşürdü. Açıklamada; görünümün negatife çevrilmesinin temel nedeninin, ABD'nin mali gücüne yönelik aşağı yönlü risklerin artması olduğu belirtildi. Haricinde ABD tarafında ekonomik veri akışı sakin seyretti.

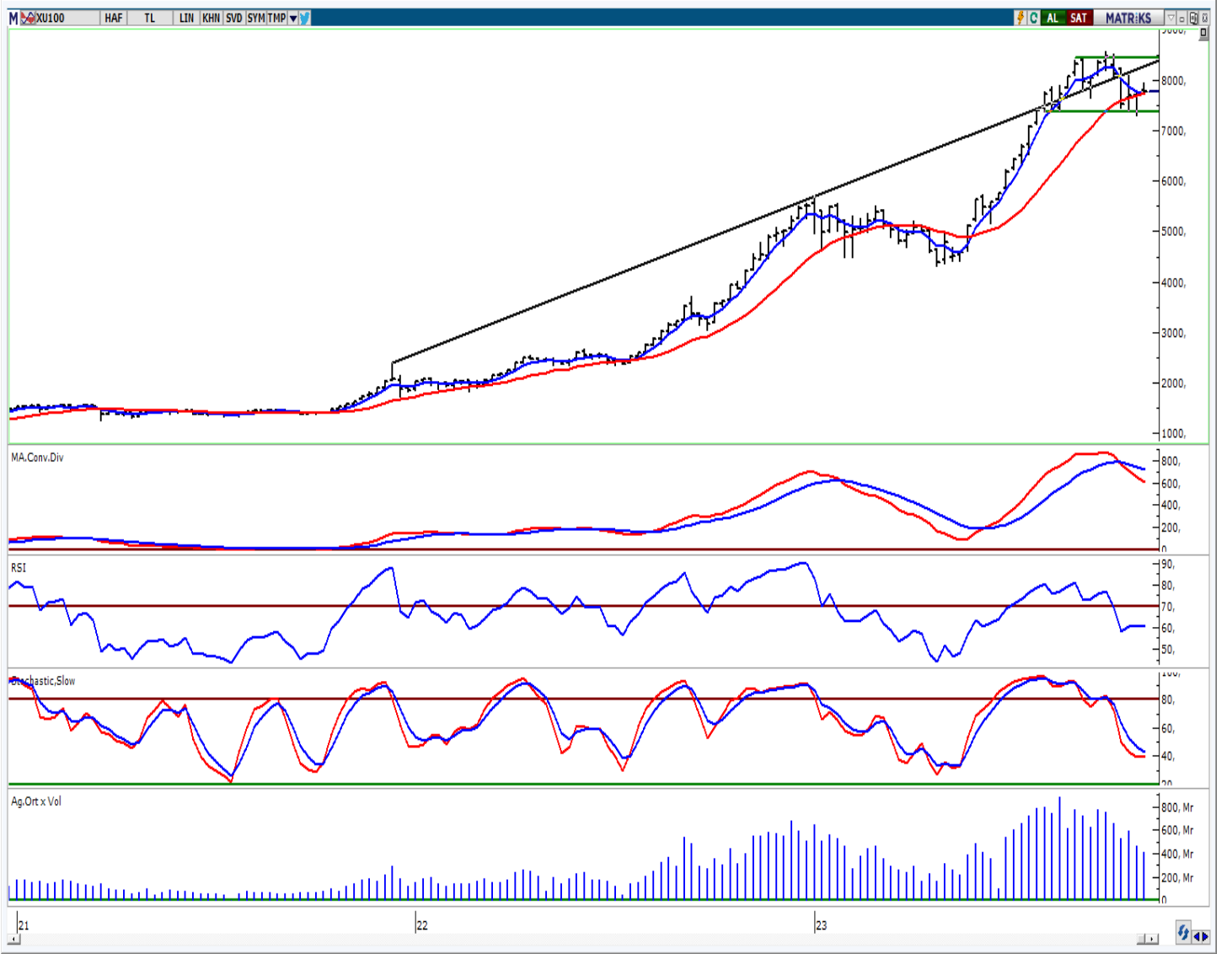
- Kıymetli madenlerden ons altın %2,85 değer kaybederek 1.936USD'ye geriledi. Emtia grubundan Brent petrol %4'ü aşan düşüşle varil başına 81USD'den işlem gördü.

- BİST100 Endeksi geçen hafta 7.738-7.942 puan aralığında sınırlı değişti. Gösterge Endeks %0,85 artış kaydetti. Böylece Endeks haftayı 7.771 puandan tamamladı. İşlem hacmi ise 409,11 milyar TL olarak gerçekleşti. USD/TRY kuru %0,55 artışla 28,54 TL'ye ve EUR/TRY kuru %0,23 artışla 30,52 TL'ye yükseldi. Gram altına ons altındaki düşüşü takip ederek 41 TL değer kaybetti ve 1.777 TL oldu. TCMB ekim ayına ilişkin fiyat gelişmeleri değerlendirmesini yayımladı. TCMB'nin değerlendirmesinde taze meyve-sebze hariç gıdada fiyat artışlarının gücünü koruduğu belirtildi. Yıllık enflasyonun; gıda ve temel mal gruplarında gerilediğini, hizmet ve enerjide artış kaydettiğini belirten TCMB enerji grubunda, akaryakıt fiyatlarındaki düşüşe karşın, diğer enerji emtia fiyatlarındaki görünümün gecikmeli etkileriyle artış kaydedildiğini ifade etti. TÜİK, eylül ayına ilişkin sanayi üretim istatistiklerini yayımladı. Sanayi üretimi önceki aya kıyasla %0,1 gerileyerek üçüncü ay üst üste aylık daralma kaydetti. Aynı dönemde mevsim etkisinden arındırılmış işsizlik oranı %9,1 seviyesinde gerçekleşti. Böylece tek haneli işsizlik serisi beşinci aya ulaştı. İhracat birim değer endeksinin ithalat birim değer endeksine bölünmesiyle hesaplanan Türkiye'nin dış ticaret haddi, eylülde 86,3 oldu. Ağustos'ta dış ticaret haddi 86,8 olarak kaydedilmişti.

UYARI: Burada yer alan yatırım bilgi, yorum ve tavsiyeleri yatırım danışmanlığı kapsamında değildir. Yatırım danışmanlığı hizmeti; aracı kurumlar, portföy yönetim şirketleri, mevduat kabul etmeyen bankalar ile müşteri arasında imzalanacak yatırım danışmanlığı sözleşmesi çerçevesinde sunulmaktadır. Burada yer alan yorum ve tavsiyeler, yorum ve tavsiyede bulunanların kişisel görüşlerine dayanmaktadır. Bu görüşler mali durumunuz ile risk ve getiri tercihlerinize uygun olmayabilir. Bu nedenle, sadece burada yer alan bilgilere dayanılarak yatırım kararı verilmesi beklentilerinize uygun sonuçlar doğurmayabilir.

BİST-100 HAFTALIK TEKNİK GÖRÜNÜM

BİST100 Endeksi haftalık bazda %0,85 oranında yükseliş ile 7.771 puandan kapattı. Endeks geçtiğimiz haftaya 7.792 puandan başladıktan sonra haftalık bazda 7.738-7.942 aralığında dalgalı hareket etti. Endeksin işlem hacmi haftalık bazda 409,11milyar TL ile düşük bir tutarda gerçekleşti. Teknik açıdan değerlendirdiğimizde, yukarı yönlü hareketlerde 5 günlük AO (7.824) seviyesini takip etmekteyiz. Bu seviyenin üzerine yerleşme olması durumunda psikolojik direnç konumunda önemseydiğimiz 8.000 direnci hedefe girebilir. Geri çekilmelerde ilk etapta 22 günlük AO (7.745) desteği izlenebilir. Sonraki önemli destek olarak 7.600 seviyesi takip edilebilir. Özetle; kısa vadede 5 günlük AO ve 22 günlük AO seviyelerinin dışındaki kapanışları takip etmekteyiz. Dolar Bazlı Endeks haftalık bazda 2,72-2,75 cent bandında hareket etti. Teknik bakımdan geri çekilmelerde 2,62 cent seviyesi kısa vadeli destek olarak takip edilebilir. Yukarı yönlü hareketlerde 5 günlük AO (2,74 cent) seviyesini önemsemekteyiz.



UYARI: Burada yer alan yatırım bilgi, yorum ve tavsiyeleri yatırım danışmanlığı kapsamında değildir. Yatırım danışmanlığı hizmeti; aracı kurumlar, portföy yönetim şirketleri, mevduat kabul etmeyen bankalar ile müşteri arasında imzalanacak yatırım danışmanlığı sözleşmesi çerçevesinde sunulmaktadır. Burada yer alan yorum ve tavsiyeler, yorum ve tavsiyede bulunanların kişisel görüşlerine dayanmaktadır. Bu görüşler mali durumunuz ile risk ve getiri tercihlerinize uygun olmayabilir. Bu nedenle, sadece burada yer alan bilgilere dayanılarak yatırım kararı verilmesi beklentilerinize uygun sonuçlar doğurmayabilir.

Borsa İstanbul'da Geçen Hafta Öne Çıkan Sektörler

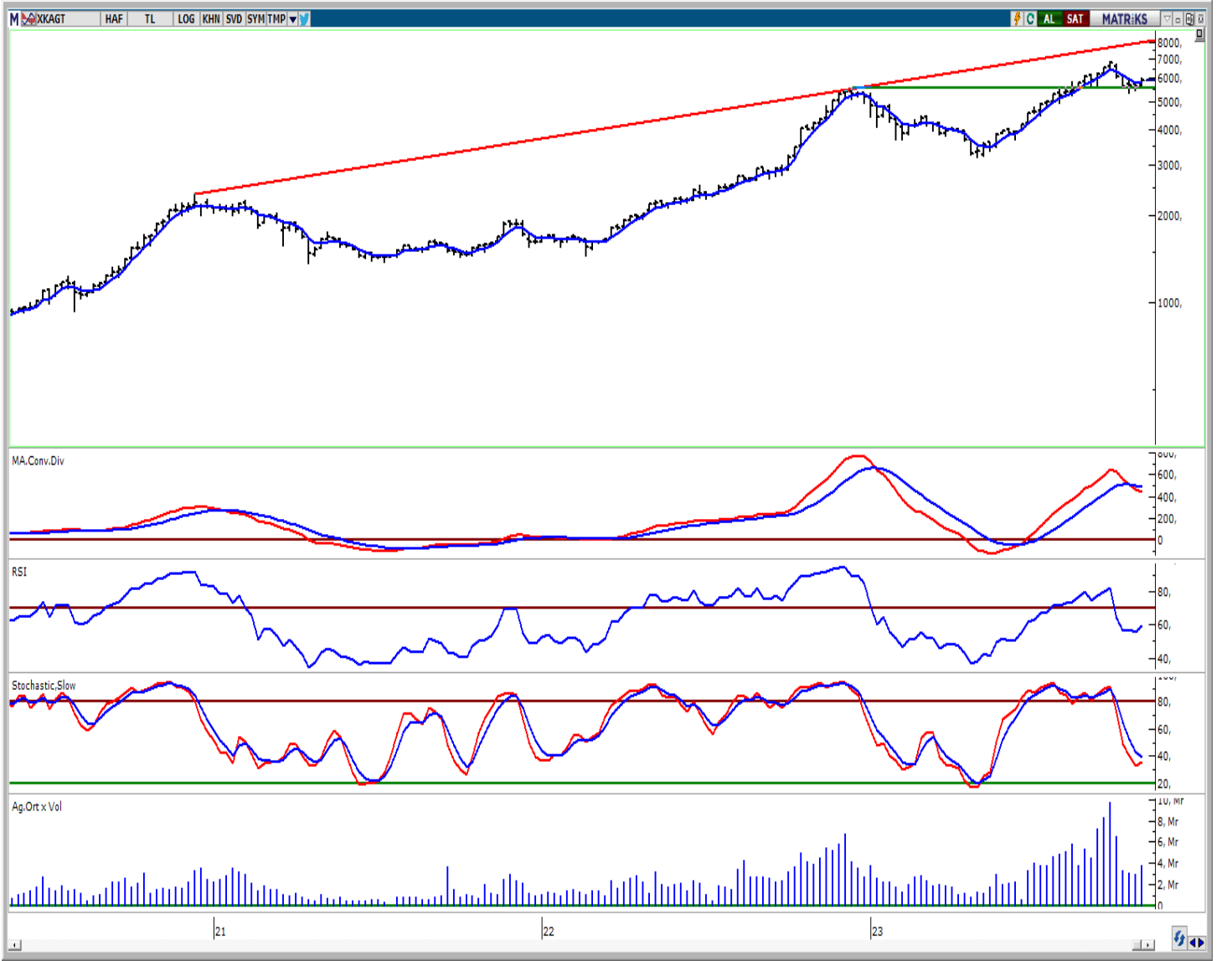
XSGRT Endeksi'nin Cuma günkü işlemlerde %4,82'lik sert düşüşü dikkat çekti.

XBANK Endeksi haftalık bazda %2,66 düşerek Endeksten negatif ayrıştı.

XGIDA Endeksi haftalık %4,35 ve XILTM Endeksi %10 oranında sert yükseldi. Bu yükselişte beklenti üstü gelen güçlü bilanço rakamları etkili oldu.

Teknik Açıdan Önemsemiğimiz Sektörler

-XKAGT (Haftalık): Son haftalık işlemlerde artan alımların etkisiyle yatay trend desteği (yeşil) ve 5 haftalık AO (mavi) üzerinde kapanış yapıldı. Hacim indikatörü son haftalık işlemlere kıyasla yüksek seyretmektedir. Teknik açıdan 5 haftalık AO ve yatay trend desteğinin korunması ile yukarı yönlü hareketlerin görülebileceğini tahmin etmekteyiz.



UYARI: Burada yer alan yatırım bilgi, yorum ve tavsiyeleri yatırım danışmanlığı kapsamında değildir. Yatırım danışmanlığı hizmeti; aracı kurumlar, portföy yönetim şirketleri, mevduat kabul etmeyen bankalar ile müşteri arasında imzalanacak yatırım danışmanlığı sözleşmesi çerçevesinde sunulmaktadır. Burada yer alan yorum ve tavsiyeler, yorum ve tavsiyede bulunanların kişisel görüşlerine dayanmaktadır. Bu görüşler mali durumunuz ile risk ve getiri tercihlerinize uygun olmayabilir. Bu nedenle, sadece burada yer alan bilgilere dayanılarak yatırım kararı verilmesi beklentilerinize uygun sonuçlar doğurmayabilir.

HAFTALIK PARA GİRİŞİ OLAN HİSSELER - İlk 5 Kurum (TL)

Sıra	Hisse	Kapanış	Alıcılar Hacim	Satıcılar Hacim	Para Girişi
1	THYAO	229,1	1.894.612.000	-920.515.400	974.096.600
2	PETKM	21,18	504.668.300	-263.290.200	241.378.100
3	TUPRS	149,8	1.495.652.000	-1.326.340.000	169.312.000
4	ASELS	42,16	414.769.800	-326.287.800	88.482.000
5	FROTO	823,00	247.732.500	-177.946.100	69.786.400
6	AGHOL	217,3	173.405.200	-104.693.500	68.711.700
7	TOASO	259,5	273.786.200	-211.869.300	61.916.900
8	AKFYE	20,1	185.355.600	-128.681.000	56.674.600
9	MPARK	168,9	159.660.600	-104.347.500	55.313.100
10	REEDR	26,86	269.236.800	-215.965.500	53.271.300
11	TTKOM	22,16	323.960.200	-272.980.900	50.979.300
12	ASTOR	120,5	200.373.600	-154.418.600	45.955.000
13	BRSAN	791,00	184.129.000	-139.113.100	45.015.900
14	VRGYO	24,08	138.811.100	-97.795.280	41.015.820
15	SKBNK	7,3	157.225.000	-116.865.600	40.359.400
16	VESBE	17,71	177.999.000	-137.856.500	40.142.500
17	PEGYO	14,6	117.349.700	-81.159.690	36.190.010
18	LRSHO	4,46	79.650.940	-43.771.830	35.879.110
19	KTLEV	50,55	77.376.390	-42.552.440	34.823.950
20	ODAS	11,54	150.081.600	-116.362.100	33.719.500
21	CCOLA	432,75	149.856.100	-116.184.600	33.671.500
22	OYAKC	69,3	197.002.600	-164.216.000	32.786.600
23	SAHOL	57,05	331.270.800	-298.859.500	32.411.300
24	BTCIM	145,9	98.346.350	-67.199.700	31.146.650
25	KZGYO	31,08	80.560.690	-52.891.600	27.669.090
26	KLSEK	78,00	118.639.600	-91.066.260	27.573.340
27	FENER	116,2	185.331.000	-157.991.600	27.339.400
28	TRGYO	37,00	99.644.530	-76.660.500	22.984.030
29	KRDMD	25,26	350.753.200	-329.036.300	21.716.900
30	TKNSA	38,2	94.244.940	-72.743.550	21.501.390
31	TNZTP	70,1	45.724.960	-24.540.280	21.184.680
32	KOZAA	55,3	108.967.800	-91.501.480	17.466.320
33	ECZYT	274,5	75.325.700	-58.711.440	16.614.260
34	BIMAS	293,75	365.456.300	-349.099.400	16.356.900
35	AKSEN	36,54	107.857.900	-91.604.450	16.253.450
36	LIDER	189,5	41.584.910	-25.920.920	15.663.990
37	CANTE	18,7	149.652.900	-134.313.200	15.339.700
38	IHYAY	3,19	36.814.340	-22.320.680	14.493.660
39	EBEBK	62,65	59.862.120	-45.791.790	14.070.330
40	ANSGR	60,15	133.272.800	-119.232.200	14.040.600

Kaynak: MATRIKS

UYARI: Burada yer alan yatırım bilgi, yorum ve tavsiyeleri yatırım danışmanlığı kapsamında değildir. Yatırım danışmanlığı hizmeti; aracı kurumlar, portföy yönetim şirketleri, mevduat kabul etmeyen bankalar ile müşteri arasında imzalanacak yatırım danışmanlığı sözleşmesi çerçevesinde sunulmaktadır. Burada yer alan yorum ve tavsiyeler, yorum ve tavsiyede bulunanların kişisel görüşlerine dayanmaktadır. Bu görüşler mali durumunuz ile risk ve getiri tercihlerinize uygun olmayabilir. Bu nedenle, sadece burada yer alan bilgilere dayanılarak yatırım kararı verilmesi beklentilerinize uygun sonuçlar doğurmayabilir.

HAFTALIK PARA ÇIKIŞI OLAN HİSSELER - İlk 5 Kurum (TL)

Sıra	Hisse	Kapanış	Alıcılar Hacim	Satıcılar Hacim	Para Çıkışı
1	ISCTR	20,08	850.005.100	-1.336.325.000	-486.319.900
2	AKBNK	28,98	522.415.000	-860.770.800	-338.355.800
3	TTRAK	755,00	418.318.600	-572.218.400	-153.899.800
4	TCELL	55,00	727.322.400	-830.652.600	-103.330.200
5	ARCLK	139,4	162.029.100	-248.679.300	-86.650.200
6	CIMSA	33,02	152.034.500	-209.993.800	-57.959.300
7	VAKBN	16,19	222.701.300	-279.339.200	-56.637.900
8	AEFES	118,2	110.351.400	-164.695.200	-54.343.800
9	MIATK	674,00	149.512.500	-200.311.800	-50.799.300
10	KCHOL	140,5	423.789.800	-473.407.000	-49.617.200
11	PGSUS	723,00	228.063.700	-276.470.200	-48.406.500
12	YKBNK	16,94	492.373.600	-534.702.800	-42.329.200
13	MGROS	365,00	140.212.200	-182.343.100	-42.130.900
14	TABGD	180,7	169.154.300	-210.760.700	-41.606.400
15	SASA	44,00	154.801.000	-196.405.400	-41.604.400
16	YEOTK	239,00	42.787.920	-82.496.990	-39.709.070
17	SMRTG	68,5	82.780.820	-121.071.300	-38.290.480
18	GARAN	47,8	279.140.500	-315.141.700	-36.001.200
19	PEKGY	28,28	80.717.900	-116.270.000	-35.552.100
20	TARKM	726,00	95.641.010	-129.354.100	-33.713.090
21	SDTTR	312,5	49.776.050	-82.083.980	-32.307.930
22	KOZAL	22,12	179.998.200	-211.823.000	-31.824.800
23	SELEC	56,55	76.659.020	-105.715.300	-29.056.280
24	HEKTS	21,84	67.402.960	-95.827.060	-28.424.100
25	SOKM	62,8	349.717.100	-376.781.700	-27.064.600
26	ZOREN	5,22	237.317.300	-264.036.600	-26.719.300
27	ISMEN	35,62	106.617.100	-133.227.500	-26.610.400
28	PASEU	62,05	34.716.700	-61.192.610	-26.475.910
29	MAALT	870,00	53.676.690	-79.351.030	-25.674.340
30	AYGAZ	134,5	78.261.360	-102.666.700	-24.405.340
31	EREGL	38,26	320.074.100	-342.690.500	-22.616.400
32	TKFEN	40,88	138.275.600	-160.588.500	-22.312.900
33	ALCAR	1.034,00	41.760.080	-64.059.970	-22.299.890
34	TATGD	39,00	74.613.680	-96.731.940	-22.118.260
35	A1CAP	34,86	29.091.850	-48.550.840	-19.458.990
36	RYSAS	29,3	29.874.270	-48.995.070	-19.120.800
37	TATEN	39,34	36.711.100	-54.770.320	-18.059.220
38	BUCIM	8,88	35.677.520	-53.226.400	-17.548.880
39	ELITE	53,5	39.330.240	-56.619.920	-17.289.680
40	TURSG	34,64	187.031.800	-204.235.900	-17.204.100

Kaynak: MATRIKS

UYARI: Burada yer alan yatırım bilgi, yorum ve tavsiyeleri yatırım danışmanlığı kapsamında değildir. Yatırım danışmanlığı hizmeti; aracı kurumlar, portföy yönetim şirketleri, mevduat kabul etmeyen bankalar ile müşteri arasında imzalanacak yatırım danışmanlığı sözleşmesi çerçevesinde sunulmaktadır. Burada yer alan yorum ve tavsiyeler, yorum ve tavsiyede bulunanların kişisel görüşlerine dayanmaktadır. Bu görüşler mali durumunuz ile risk ve getiri tercihlerinize uygun olmayabilir. Bu nedenle, sadece burada yer alan bilgilere dayanılarak yatırım kararı verilmesi beklentilerinize uygun sonuçlar doğurmayabilir.

13 Kasım Pazartesi

Ülke	TSİ	Veri	Dönem	Beklenti	Önceki
Japonya	02:50	ÜFE (Aylık)	Ekim	0,00%	-0,30%
Japonya	02:50	ÜFE (Yıllık)	Ekim	0,90%	2,00%
Türkiye	10:00	Cari İşlemler Dengesi (USD)	Eyl	1,37Mlr	-619Mn
Türkiye	10:00	Perakende Satış Hacmi (Aylık)	Eyl		-4,70%
Türkiye	10:00	Perakende Satış Hacmi (Yıllık)	Eyl		17,20%
Almanya	17:00	Cari İşlemler Dengesi (EUR)	Eyl		16,55B
ABD	19:00	New York Fed Tüketici Enflasyon Beklentisi	Ekim		3,70%

14 Kasım Salı

Ülke	TSİ	Veri	Dönem	Beklenti	Önceki
İngiltere	10:00	İşsizlik Oranı	Eyl		4,20%
Almanya	13:00	ZEW Cari Koşullar Endeksi	Kas	-75,5	-79,9
Euro Bölgesi	13:00	GSYH (2.Tahmin-Dönemsel)	3. Çeyrek	-0,10%	-0,10%
Euro Bölgesi	13:00	GSYH (2.Tahmin-Yıllık)	3. Çeyrek	0,10%	0,10%
ABD	16:30	Çekirdek TÜFE (Aylık)	Ekim	0,30%	0,30%
ABD	16:30	Çekirdek TÜFE (Yıllık)	Ekim	4,10%	4,10%
ABD	16:30	TÜFE (Aylık)	Ekim	0,10%	0,40%
ABD	16:30	TÜFE (Yıllık)	Ekim		3,70%

15 Kasım Çarşamba

Ülke	TSİ	Veri	Dönem	Beklenti	Önceki
Japonya	02:50	GSYH (Öncü-Dönemsel)	3. Çeyrek	-0,10%	1,20%
Japonya	02:50	GSYH (Öncü-Yıllık)	3. Çeyrek	-0,60%	4,80%
Çin	05:00	İşsizlik Oranı	Ekim		5,00%
Çin	05:00	Sanayi Üretimi (Aylık)	Ekim		0,36%
Çin	05:00	Sanayi Üretimi (Yıllık)	Ekim	4,30%	4,50%
Japonya	07:30	Sanayi Üretimi (Final-Aylık)	Eyl	0,20%	0,20%
Japonya	07:30	Sanayi Üretimi (Final-Yıllık)	Eyl	-4,60%	-4,60%
İngiltere	10:00	TÜFE (Aylık)	Ekim	0,10%	0,50%
İngiltere	10:00	TÜFE (Yıllık)	Ekim	4,80%	6,70%
İngiltere	10:00	ÜFE (Aylık)	Ekim		0,40%
İngiltere	10:00	ÜFE (Yıllık)	Ekim		-2,60%
Türkiye	10:00	Tarım ÜFE (Aylık)	Ekim		4,47%
Türkiye	10:00	Tarım ÜFE (Yıllık)	Ekim		71,96%
Türkiye	11:00	Merkezi Yönetim Bütçe Dengesi(TL)	Ekim		-129,2Mlr
Euro Bölgesi	13:00	MD Dış Ticaret Dengesi (EUR)	Eyl		11,9B
Euro Bölgesi	13:00	Sanayi Üretimi (Aylık)	Eyl	-0,60%	0,60%
Euro Bölgesi	13:00	Sanayi Üretimi (Yıllık)	Eyl	-6,30%	-5,10%
ABD	16:30	Çekirdek ÜFE (Aylık)	Ekim	0,20%	0,30%
ABD	16:30	Çekirdek ÜFE (Yıllık)	Ekim		2,70%
ABD	16:30	New York Fed İmalat Endeksi	Kas	-2,6	-4,6
ABD	16:30	Perakende Satışlar (Aylık)	Ekim		0,70%
ABD	16:30	Perakende Satışlar (Yıllık)	Ekim		3,80%
ABD	16:30	ÜFE (Aylık)	Ekim	0,10%	0,50%
ABD	16:30	ÜFE (Yıllık)	Ekim		2,20%

UYARI: Burada yer alan yatırım bilgi, yorum ve tavsiyeleri yatırım danışmanlığı kapsamında değildir. Yatırım danışmanlığı hizmeti; aracı kurumlar, portföy yönetim şirketleri, mevduat kabul etmeyen bankalar ile müşteri arasında imzalanacak yatırım danışmanlığı sözleşmesi çerçevesinde sunulmaktadır. Burada yer alan yorum ve tavsiyeler, yorum ve tavsiyede bulunanların kişisel görüşlerine dayanmaktadır. Bu görüşler mali durumunuz ile risk ve getiri tercihlerinize uygun olmayabilir. Bu nedenle, sadece burada yer alan bilgilere dayanılarak yatırım kararı verilmesi beklentilerinize uygun sonuçlar doğurmayabilir.

16 Kasım Perşembe

Ülke	TSİ	Veri	Dönem	Beklenti	Önceki
Japonya	02:50	Dış Ticaret Dengesi (JPY)	Ekim	-735,7B	62,44B
Çin	04:30	Yeni Konut Fiyatları (Aylık)	Ekim		-0,30%
Çin	04:30	Yeni Konut Fiyatları (Yıllık)	Ekim		-0,57%
Türkiye	10:00	Konut Satışları	Ekim		102,7K
Türkiye	14:30	Konut Fiyat Endeksi (Aylık)	Eyl		5,49%
Türkiye	14:30	Konut Fiyat Endeksi (Yıllık)	Eyl		90,26%
ABD	16:30	İşsizlik Başvuruları	Haftalık		217K
ABD	16:30	New York Fed Hizmet Sektörü Aktivite Endeksi	Kas		-19,1
ABD	16:30	Philadelphia Fed İş Koşulları Endeksi	Kas	-11	-9
ABD	17:15	Kapasite Kullanım Oranı	Ekim	79,40%	79,70%
ABD	17:15	Sanayi Üretimi (Aylık)	Ekim	-0,40%	0,30%
ABD	17:15	Sanayi Üretimi (Yıllık)	Ekim		0,10%

17 Kasım Cuma

Ülke	TSİ	Veri	Dönem	Beklenti	Önceki
İngiltere	10:00	Perakende Satışlar (Aylık)	Ekim	0,30%	-0,90%
İngiltere	10:00	Perakende Satışlar (Yıllık)	Ekim	-1,50%	-1,00%
Türkiye	10:00	MD İşsizlik Oranı	3. Çeyrek		9,70%
Türkiye	10:00	Yıl Sonu TÜFE Beklentisi	Kas		68,01%
Euro Bölgesi	12:00	Cari İşlemler Dengesi (EUR)	Eyl		28B
Euro Bölgesi	13:00	TÜFE (Final-Aylık)	Ekim	0,10%	0,10%
Euro Bölgesi	13:00	TÜFE (Final-Yıllık)	Ekim	2,90%	2,90%
ABD	16:30	İnşaat İzinleri (Öncü)	Ekim	1,5M	1,5M
ABD	16:30	Konut Başlangıçları	Ekim	1,3M	1,4M

UYARI: Burada yer alan yatırım bilgi, yorum ve tavsiyeleri yatırım danışmanlığı kapsamında değildir. Yatırım danışmanlığı hizmeti; aracı kurumlar, portföy yönetim şirketleri, mevduat kabul etmeyen bankalar ile müşteri arasında imzalanacak yatırım danışmanlığı sözleşmesi çerçevesinde sunulmaktadır. Burada yer alan yorum ve tavsiyeler, yorum ve tavsiyede bulunanların kişisel görüşlerine dayanmaktadır. Bu görüşler mali durumunuz ile risk ve getiri tercihlerinize uygun olmayabilir. Bu nedenle, sadece burada yer alan bilgilere dayanılarak yatırım kararı verilmesi beklentilerinize uygun sonuçlar doğurmayabilir.

PİRAMİT MENKUL KIYMETLER A.Ş.

Gümüşsuyu Mah. İnönü Cad. Işık Apt. No:53 Kat:5 Daire 9-10 Taksim/İstanbul
Tel: 0212 293 95 00 Faks: 0212 293 95 60

Balıkesir İrtibat Bürosu

Altıeylül Mah. Keçeci sok. Özcanerİşmerkezi No:17 K:1 Altıeylül/ Balıkesir
Tel: 0266 280 15 00 Faks: 0266 245 23 34

Ferdi Uğur Taçkınlar

Araştırma Müdürü

02123953227

ugur.tackinlar@piramitmenkul.com.tr

Arif Tekin Seğmen

Araştırma Uzmanı

02123953213

arif.segmen@piramitmenkul.com.tr

Ahmet Ökmen

Araştırma Uzmanı

02123953251

ahmet.okmen@piramitmenkul.com.tr



UYARI: Burada yer alan yatırım bilgi, yorum ve tavsiyeleri yatırım danışmanlığı kapsamında değildir. Yatırım danışmanlığı hizmeti; aracı kurumlar, portföy yönetim şirketleri, mevduat kabul etmeyen bankalar ile müşteri arasında imzalanacak yatırım danışmanlığı sözleşmesi çerçevesinde sunulmaktadır. Burada yer alan yorum ve tavsiyeler, yorum ve tavsiyede bulunanların kişisel görüşlerine dayanmaktadır. Bu görüşler mali durumunuz ile risk ve getiri tercihlerinize uygun olmayabilir. Bu nedenle, sadece burada yer alan bilgilere dayanılarak yatırım kararı verilmesi beklentilerinize uygun sonuçlar doğurmayabilir.