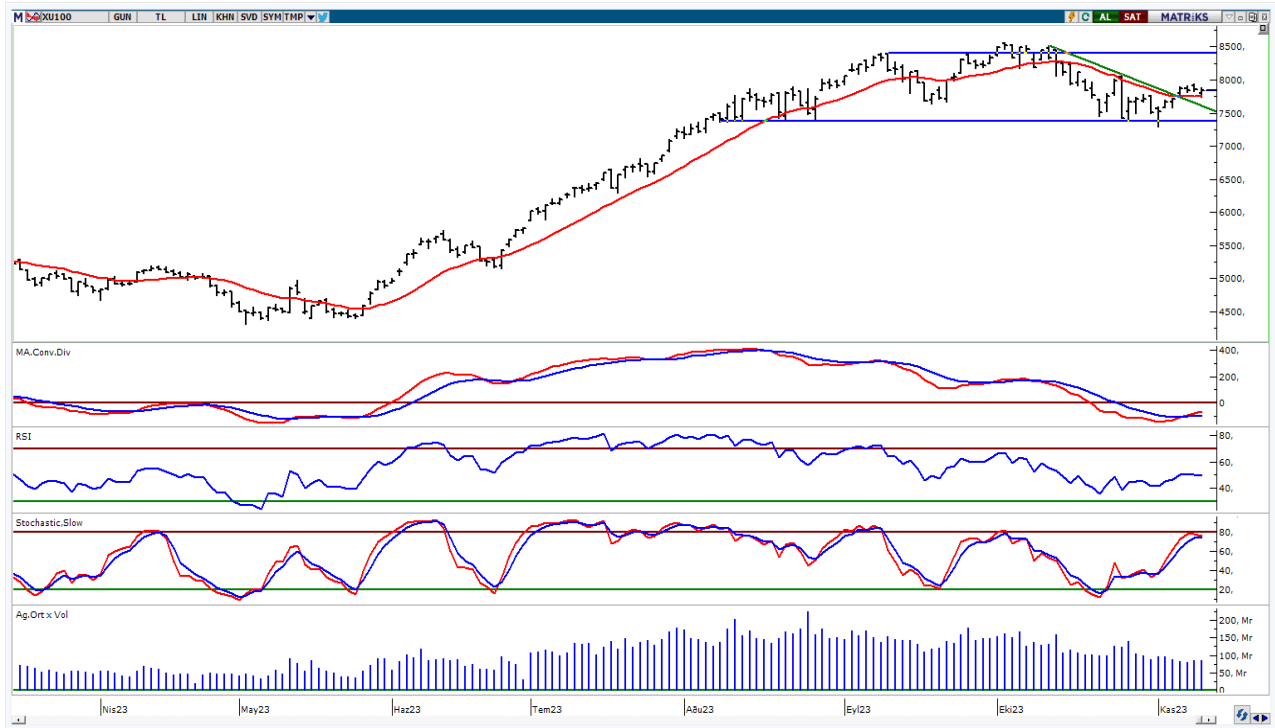


BIST-100

	Kapanış	Destek-1	Destek-2	Destek-3	Direnç-1	Direnç-2	Direnç-3
BIST100	7.841	7.749	7.600	7.400	8.000	8.180	8.400

BIST100 Endeksi dünkü işlemleri %0,25 oranında hafifçe düşüş ile 7.841 puandan kapattı. Endeks güne satıcı bir görünüm ile başladıktan sonra gün içinde 7.738-7.885 bandında hareket etti. Endekste gün içinde gelen sert satışların 22 günlük AO (kırmızı) 7.749 desteğinden karşılandığını izledik. Endeksin aşağı yönlü hareketinde Bankacılık Endeksi'nin %1,46 oranındaki sert düşüşü etkili oldu. Teknik açıdan yukarı yönlü hareketlerde psikolojik direnç konumunda önemseydiğimiz 8.000 seviyesini takip etmekteyiz. Bu seviyenin üzerine yerleşme olması durumunda yukarı yönlü hareketlerin görülebileceğini düşünmekteyiz. Geri çekilmelerde kısa vadeli yönde takip ettiğimiz 22 günlük AO (kırmızı) 7.749 seviyesi izlenebilir. USD bazında 2,74 cent seviyesinden başlayan endeks günü 2,75 centten kapattı. Gün içinde 2,71-2,77 cent dalgalı hareket edildi. Teknik bakımdan yukarı yönlü hareketlerde 2,82 cent seviyesi kısa vadeli direnç olarak takip edilebilir. Geri çekilmelerde ilk etapta 22 günlük AO (2,74 cent) desteğini takip etmekteyiz.

BIST100 Grafik



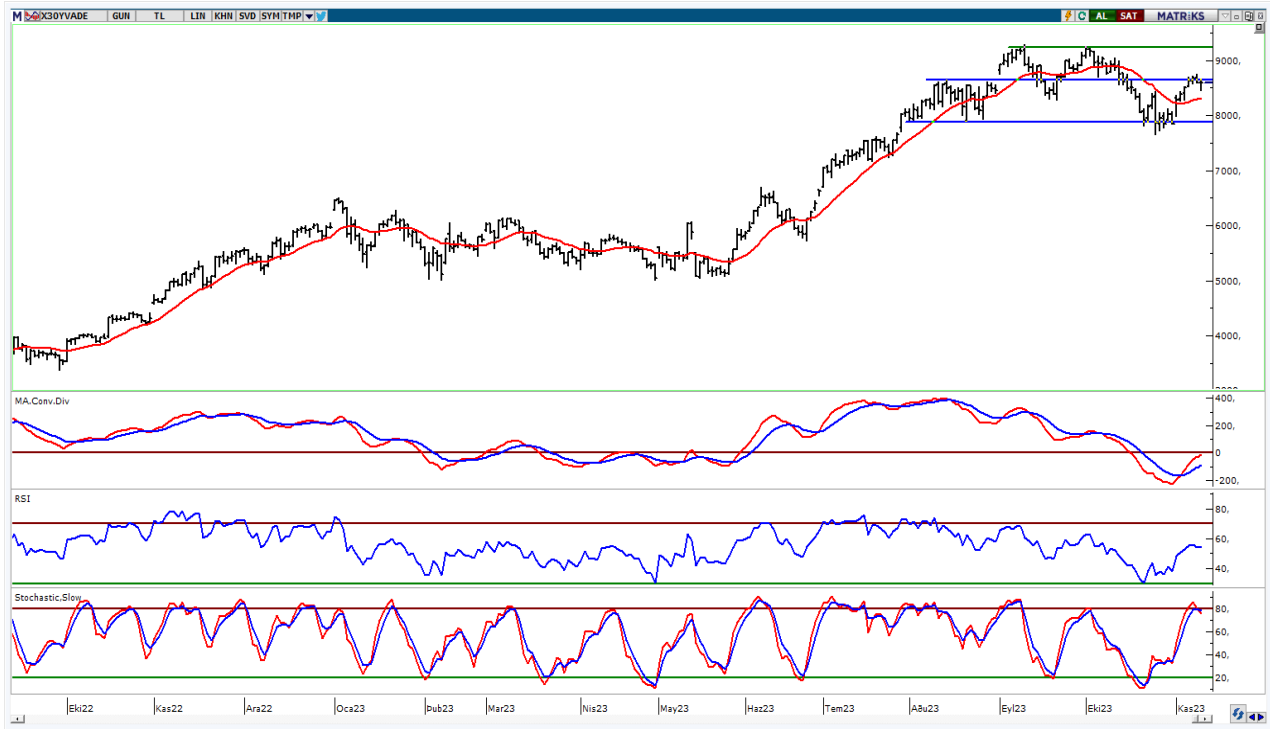
UYARI: Burada yer alan yatırım bilgi, yorum ve tavsiyeleri yatırım danışmanlığı kapsamında değildir. Yatırım danışmanlığı hizmeti; aracı kurumlar, portföy yönetim şirketleri, mevduat kabul etmeyen bankalar ile müşteri arasında imzalanacak yatırım danışmanlığı sözleşmesi çerçevesinde sunulmaktadır. Burada yer alan yorum ve tavsiyeler, yorum ve tavsiyede bulun anların kişisel görüşlerine dayanmaktadır. Bu görüşler mali durumunuz ile risk ve getiri tercihlerinize uygun olmayabilir. Bu nedenle, sadece burada yer alan bilgilere dayanılarak yatırım kararı verilmesi beklentilerinize uygun sonuçlar doğurmayabilir.

VIOP30 Yakın Vade Kontratı

	Uzlaşma Fiyatı	Destek-1	Destek-2	Destek-3	Direnç-1	Direnç-2	Direnç-3
VIOP30	8.605	8.580	8.319	7.900	8.670	9.220	

VIOP30 Yakın Vade Kontratı, günü 8.605 uzlaşma fiyatından satıcılı bir görünüm ile kapattı. Kontrat gün içinde 8.451-8.669 bandında dalgalı hareket etti. Güne sert satışların etkisinde başlayan Kontratta, gün sonu tepki alımları etkili oldu. Teknik bakımdan geri çekilmelerde 8.580 seviyesi önemli destek olarak takip edilebilir. Sonraki önemli seviye olarak 22 günlük AO (kırmızı) 8.319 desteği izlenebilir. Yukarı yönlü hareketlerde geçmişte yatay direnç konumunda test edilen 8.670 seviyesini takip etmekteyiz. Bu direncin üzerinde kapanışlara yapılması ile 9.220 direnç bölgesinin hedefe girebileceğini tahmin etmekteyiz.

VIOP30 Yakın Vade Kontratı Grafik

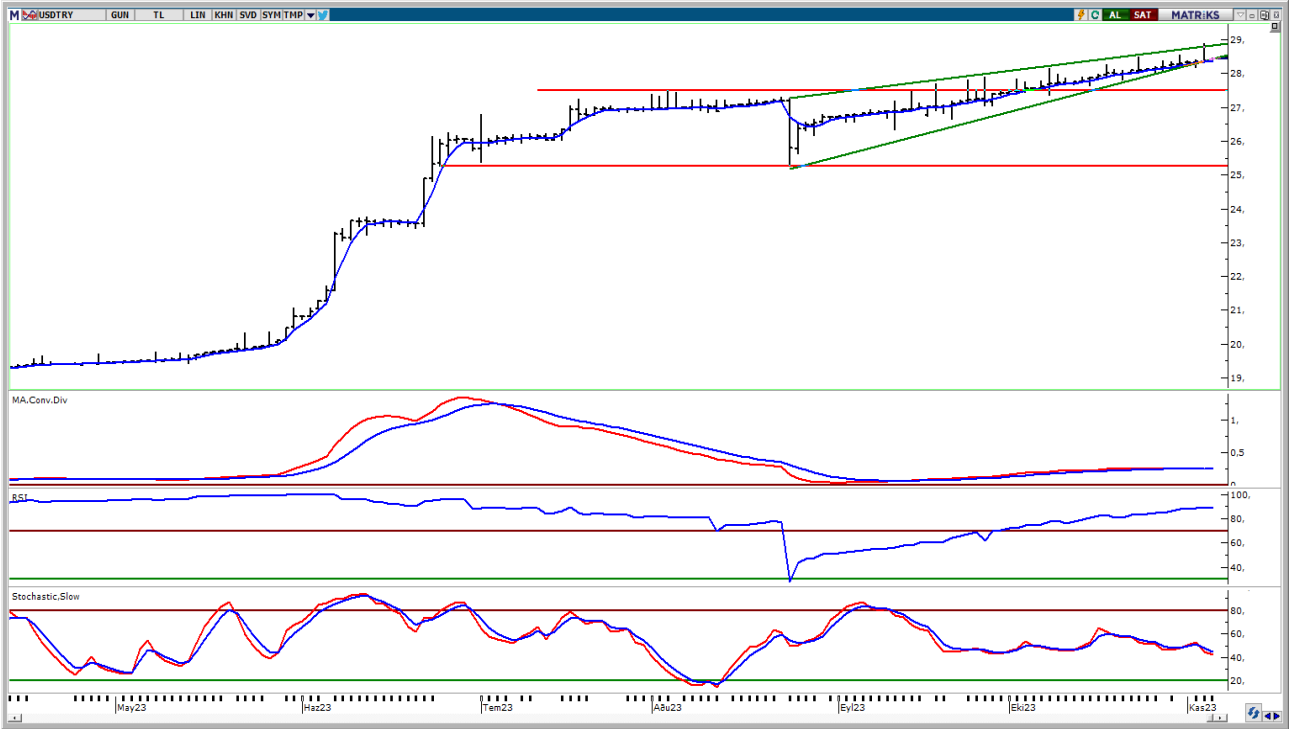


UYARI: Burada yer alan yatırım bilgi, yorum ve tavsiyeleri yatırım danışmanlığı kapsamında değildir. Yatırım danışmanlığı hizmeti; aracı kurumlar, portföy yönetim şirketleri, mevduat kabul etmeyen bankalar ile müşteri arasında imzalanacak yatırım danışmanlığı sözleşmesi çerçevesinde sunulmaktadır. Burada yer alan yorum ve tavsiyeler, yorum ve tavsiyede bulun anların kişisel görüşlerine dayanmaktadır. Bu görüşler mali durumunuz ile risk ve getiri tercihlerinize uygun olmayabilir. Bu nedenle, sadece burada yer alan bilgilere dayanılarak yatırım kararı verilmesi beklentilerinize uygun sonuçlar doğurmayabilir.

USDTRY

	Son	Destek-1	Destek-2	Destek-3	Direnç-1	Direnç-2	Direnç-3
USDTRY	28,46	28,00	27,50	25,30	28,65		

USDTRY kurunda dünkü işlemlerde 28,4523-28,5387 bandında hareket edildi. Dolar/TL'de kısa vadede 5 günlük AO (mavi) 28,46 seviyesini takip etmekteyiz. Yukarı yönlü hareketlerde 28,65 seviyesi kısa vadeli direnç olarak izlenebilir.



UYARI: Burada yer alan yatırım bilgi, yorum ve tavsiyeleri yatırım danışmanlığı kapsamında değildir. Yatırım danışmanlığı hizmeti; aracı kurumlar, portföy yönetim şirketleri, mevduat kabul etmeyen bankalar ile müşteri arasında imzalanacak yatırım danışmanlığı sözleşmesi çerçevesinde sunulmaktadır. Burada yer alan yorum ve tavsiyeler, yorum ve tavsiyede bulun anların kişisel görüşlerine dayanmaktadır. Bu görüşler mali durumunuz ile risk ve getiri tercihlerinize uygun olmayabilir. Bu nedenle, sadece burada yer alan bilgilere dayanılarak yatırım kararı verilmesi beklentilerinize uygun sonuçlar doğurmayabilir.

10.11.2023

GÜNLÜK PARA GİRİŐİ OLAN HİŐELER - İlk 5 Kurum (TL) 09.11.2023

Sıra	Hisse	Kapanıő	Alıcılar Hacim	Satıcılar Hacim	Para Giriő
1	THYAO	230,2	878.772.600	-521.156.000	357.616.600
2	PETKM	21,48	335.693.700	-206.010.900	129.682.800
3	TUPRS	150,6	372.653.800	-296.680.400	75.973.400
4	REEDR	24,42	236.529.900	-177.113.000	59.416.900
5	CANTE	19,1	110.379.500	-61.866.220	48.513.280
6	KRDMD	25,26	127.470.400	-88.098.930	39.371.470
7	KCHOL	143,3	219.837.500	-181.915.200	37.922.300
8	ODAS	11,8	77.222.500	-39.500.760	37.721.740
9	ASTOR	120,8	102.239.900	-72.027.270	30.212.630
10	TTKOM	22,66	158.094.800	-129.284.000	28.810.800
11	GSRAY	8,2	55.870.840	-30.557.380	25.313.460
12	MIATK	681,00	97.772.520	-74.189.240	23.583.280
13	EUREN	18,14	45.426.310	-24.431.960	20.994.350
14	SISE	48,86	93.473.440	-73.221.890	20.251.550
15	AEFES	118,1	87.985.620	-68.170.120	19.815.500
16	TSKB	6,9	43.363.170	-24.503.270	18.859.900
17	HEKTS	22,64	46.767.790	-27.974.520	18.793.270
18	KOZAA	55,7	80.103.110	-63.287.400	16.815.710
19	KLSER	76,65	54.446.980	-37.847.090	16.599.890
20	AKFYE	20,48	90.295.450	-74.511.330	15.784.120
21	LRSHO	4,51	32.732.890	-18.343.570	14.389.320
22	GUBRF	357,75	110.059.200	-96.356.940	13.702.260
23	SKBNK	7,02	73.939.060	-62.873.610	11.065.450
24	TKNSA	38,2	42.846.380	-32.598.800	10.247.580
25	SMRTG	70,55	52.014.800	-42.284.580	9.730.220
26	BRYAT	2.303,00	21.488.630	-12.410.430	9.078.200
27	BIOEN	19,13	35.703.750	-26.774.550	8.929.200
28	VESTL	61,25	32.502.540	-23.886.660	8.615.880
29	VAKBN	16,9	116.968.100	-108.505.900	8.462.200
30	GOLTS	295,00	30.292.660	-21.861.080	8.431.580
31	TRGYO	38,3	37.797.900	-29.540.740	8.257.160
32	AKSEN	34,9	19.642.380	-11.903.260	7.739.120
33	KAYSE	37,7	21.459.960	-13.990.700	7.469.260
34	ADGYO	38,02	47.008.810	-39.659.430	7.349.380
35	SDTTR	316,25	22.905.420	-15.612.600	7.292.820
36	INDES	24,5	15.398.890	-8.454.478	6.944.412
37	IHYAY	2,97	20.583.850	-13.782.160	6.801.690
38	SASA	44,32	60.108.560	-54.143.760	5.964.800
39	VKGYO	2,12	25.439.200	-19.889.010	5.550.190
40	VERUS	232,00	12.918.350	-7.512.058	5.406.292

Kaynak: MATRIKS

UYARI: Burada yer alan yatırım bilgi, yorum ve tavsiyeleri yatırım danışmanlığı kapsamında değildir. Yatırım danışmanlığı hizmeti; aracı kurumlar, portföy yönetim şirketleri, mevduat kabul etmeyen bankalar ile müşteri arasında imzalanacak yatırım danışmanlığı sözleşmesi çerçevesinde sunulmaktadır. Burada yer alan yorum ve tavsiyeler, yorum ve tavsiyede bulun anların kişisel görüşlerine dayanmaktadır. Bu görüşler mali durumunuz ile risk ve getiri tercihlerinize uygun olmayabilir. Bu nedenle, sadece burada yer alan bilgilere dayanılarak yatırım kararı verilmesi beklentilerinize uygun sonuçlar doğurmayabilir.

10.11.2023

GÜNLÜK PARA ÇIKIŐI OLAN HİSSELER - İlk 5 Kurum (TL) 09.11.2023

Sıra	Hisse	Kapanıő	Alıcılar Hacim	Satıcılar Hacim	Para Çıkıőı
1	ISCTR	20,06	442.830.100	-860.432.300	-417.602.200
2	AKBNK	29,36	273.230.900	-447.158.900	-173.928.000
3	MGROS	367,75	121.481.400	-204.620.500	-83.139.100
4	ARCLK	138,6	93.729.510	-173.418.500	-79.688.990
5	BIMAS	306,00	125.187.900	-176.250.800	-51.062.900
6	TCELL	55,55	251.382.000	-294.875.400	-43.493.400
7	SOKM	66,4	70.528.750	-113.353.000	-42.824.250
8	TTRAK	757,00	58.049.080	-98.766.540	-40.717.460
9	ALARK	111,1	62.773.410	-102.084.700	-39.311.290
10	ASELS	42,68	118.178.400	-152.583.400	-34.405.000
11	ENJSA	52,15	76.061.740	-105.169.900	-29.108.160
12	EKGYO	6,83	110.419.100	-135.781.600	-25.362.500
13	PGSUS	739,5	215.608.800	-238.838.600	-23.229.800
14	SELEC	58,5	22.009.330	-41.287.720	-19.278.390
15	GLYHO	12,59	48.337.300	-67.282.750	-18.945.450
16	ULKER	84,00	56.467.580	-74.913.750	-18.446.170
17	TKFEN	42,12	47.589.510	-65.880.510	-18.291.000
18	ISMEN	34,4	52.466.300	-69.071.880	-16.605.580
19	EUPWR	191,00	23.892.050	-39.467.060	-15.575.010
20	PKENT	221,9	36.328.460	-51.868.970	-15.540.510
21	MEKAG	64,15	41.081.490	-56.420.780	-15.339.290
22	MAVI	103,7	43.926.950	-58.746.760	-14.819.810
23	KZGYO	28,26	40.996.100	-55.758.600	-14.762.500
24	DAPGM	75,6	19.351.050	-33.362.470	-14.011.420
25	TABGD	182,5	244.876.600	-258.458.000	-13.581.400
26	MRSHL	1.400,00	25.592.390	-38.775.800	-13.183.410
27	ALFAS	128,5	36.486.580	-49.620.030	-13.133.450
28	BRSAN	800,00	59.563.130	-72.304.460	-12.741.330
29	GARAN	48,34	91.971.220	-104.044.000	-12.072.780
30	YKBNK	16,97	224.560.500	-236.377.100	-11.816.600
31	EREGL	37,52	119.877.900	-130.925.000	-11.047.100
32	ENKAI	32,02	53.347.900	-64.028.280	-10.680.380
33	ASGYO	17,89	21.709.450	-32.346.500	-10.637.050
34	VRGYO	21,9	44.747.650	-54.939.020	-10.191.370
35	BERA	15,99	11.238.800	-21.034.220	-9.795.420
36	PEKGY	27,08	30.034.090	-39.802.990	-9.768.900
37	TOASO	265,00	31.670.710	-41.137.440	-9.466.730
38	IEYHO	5,13	39.533.320	-48.449.950	-8.916.630
39	BUCIM	8,95	23.651.870	-32.388.110	-8.736.240
40	BOBET	36,68	23.755.070	-32.410.670	-8.655.600

Kaynak: MATRIKS

UYARI: Burada yer alan yatırım bilgi, yorum ve tavsiyeleri yatırım danışmanlığı kapsamında değildir. Yatırım danışmanlığı hizmeti; aracı kurumlar, portföy yönetim şirketleri, mevduat kabul etmeyen bankalar ile müşteri arasında imzalanacak yatırım danışmanlığı sözleşmesi çerçevesinde sunulmaktadır. Burada yer alan yorum ve tavsiyeler, yorum ve tavsiyede bulun anların kişisel görüşlerine dayanmaktadır. Bu görüşler mali durumunuz ile risk ve getiri tercihlerinize uygun olmayabilir. Bu nedenle, sadece burada yer alan bilgilere dayanılarak yatırım kararı verilmesi beklentilerinize uygun sonuçlar doğurmayabilir.

PİRAMİT MENKUL KIYMETLER A.Ő.

Gümüşsuyu Mah. İnönü Cad. IŐık Apt. No:53 Kat:5 Daire 9-10 Taksim/İstanbul
Tel: 0212 293 95 00 Faks: 0212 293 95 60

Balıkesir İrtibat Bürosu

Altıeylül Mah. Keçeci sok. ÖzcanerİŐmerkezi No:17 K:1 Altıeylül/ Balıkesir
Tel: 0266 280 15 00 Faks: 0266 245 23 34

Ferdi Uğur Taçkınlar
AraŐtırma Müdürü
02123953227

ugur.tackinlar@piramitmenkul.com.tr

Arif Tekin Seğmen
AraŐtırma Uzmanı
02123953213

arif.segmen@piramitmenkul.com.tr

Ahmet Ökmen
AraŐtırma Uzmanı
02123953251

ahmet.okmen@piramitmenkul.com.tr



UYARI: Burada yer alan yatırım bilgi, yorum ve tavsiyeleri yatırım danışmanlığı kapsamında değildir. Yatırım danışmanlığı hizmeti; aracı kurumlar, portföy yönetim şirketleri, mevduat kabul etmeyen bankalar ile müşteri arasında imzalanacak yatırım danışmanlığı sözleşmesi çerçevesinde sunulmaktadır. Burada yer alan yorum ve tavsiyeler, yorum ve tavsiyede bulun anların kişisel görüşlerine dayanmaktadır. Bu görüşler mali durumunuz ile risk ve getiri tercihlerinize uygun olmayabilir. Bu nedenle, sadece burada yer alan bilgilere dayanılarak yatırım kararı verilmesi beklentilerinize uygun sonuçlar doğurmayabilir.