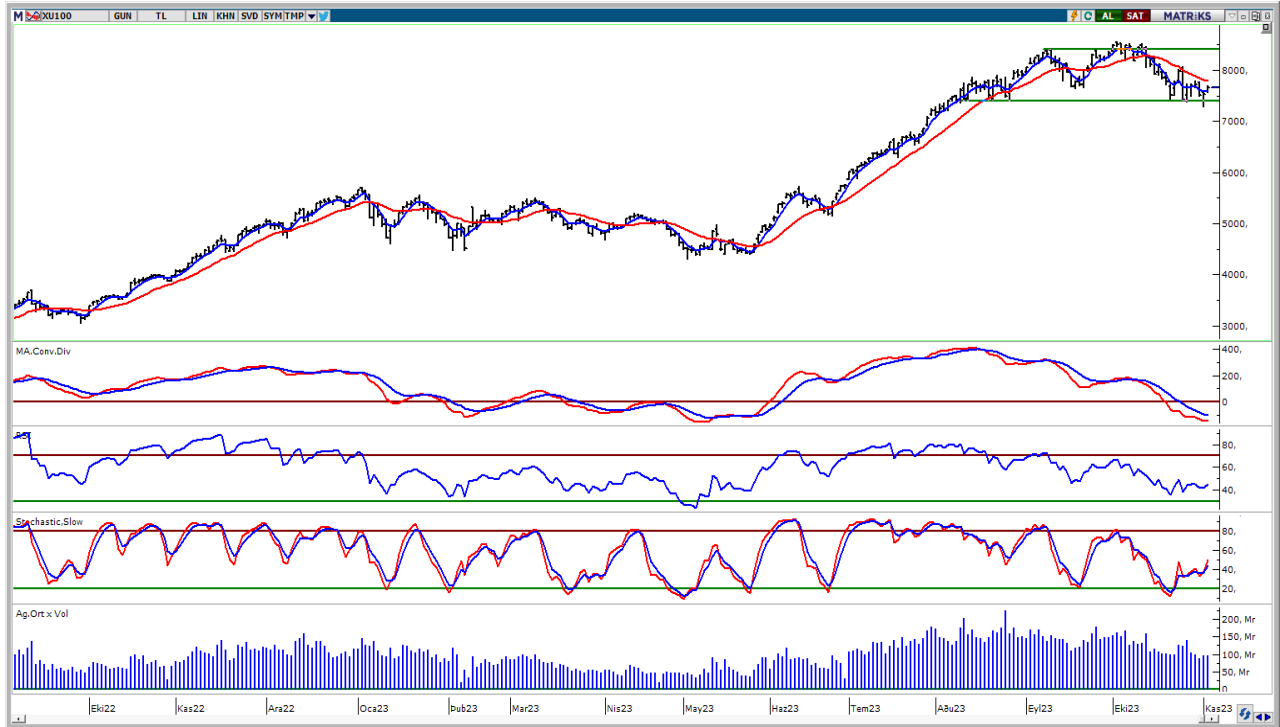


BIST-100

	Kapanış	Destek-1	Destek-2	Destek-3	Direnç-1	Direnç-2	Direnç-3
BIST100	7.663	7.607	7.400	7.200	7.777	8.000	8.180

BIST100 Endeksi dünkü işlemleri %1,79 oranında sert yükseliş ile 7.663 puandan kapattı. Endeks güne alıcılı bir görünüm ile başladıktan sonra gün içinde 7.577-7.701 bandında dalgali hareket etti. Teknik açıdan yukarı yönlü hareketlerde 22 günlük AO seviyesini (kırmızı) 7.777 seviyesini takip etmekteyiz. Bu seviyenin üzerine yerleşme olması durumunda alımlarının devam edebileceğini, ilk etapta psikolojik direnç konumunda takip ettiğimiz 8.000 seviyelerinin hedeflenebileceğini düşünmekteyiz. Geri çekilmelerde kısa vadeli yönde takip ettiğimiz 5 günlük AO (mavi) 7.607 seviyesi izlenebilir. Sonraki önemli seviye olarak geçmişte yatay destek konumunda test edilen 7.400 seviyesini önemsemekteyiz. USD bazında 2,67 cent seviyesinden başlayan endeks günü 2,70 centten kapattı. Gün içinde 2,67-2,71 cent dalgali hareket edildi. Teknik bakımdan yukarı yönlü hareketlerde 22 günlük AO (2,76 cent) seviyeleri takip edilebilir. Aşağı yönlü hareketlerde 2,62 cent seviyesi önemli destek olarak izlenebilir.

BIST100 Grafik



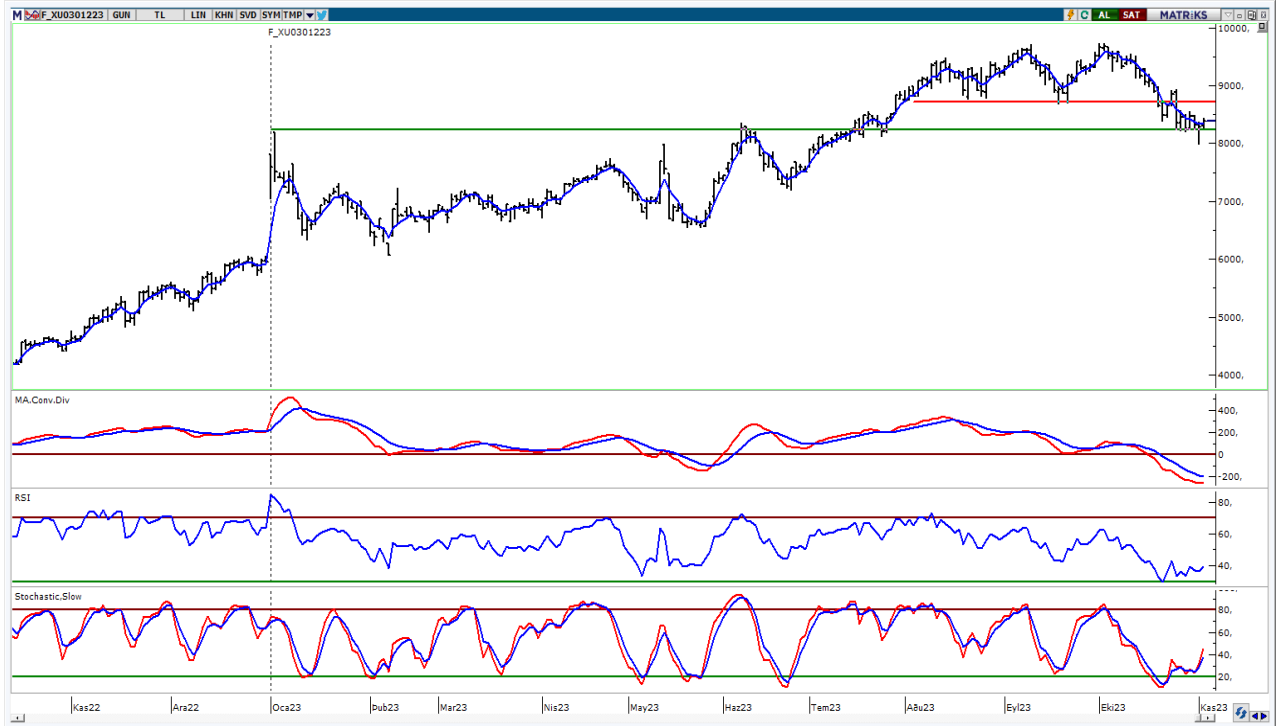
UYARI: Burada yer alan yatırım bilgi, yorum ve tavsiyeleri yatırım danışmanlığı kapsamında değildir. Yatırım danışmanlığı hizmeti; aracı kurumlar, portföy yönetim şirketleri, mevduat kabul etmeyen bankalar ile müşteri arasında imzalanacak yatırım danışmanlığı sözleşmesi çerçevesinde sunulmaktadır. Burada yer alan yorum ve tavsiyeler, yorum ve tavsiyede bulun anların kişisel görüşlerine dayanmaktadır. Bu görüşler mali durumunuz ile risk ve getiri tercihlerinize uygun olmayabilir. Bu nedenle, sadece burada yer alan bilgilere dayanarak yatırım kararı verilmesi beklentilerinize uygun sonuçlar doğurmayabilir.

VIOP30 Yakın Vade Kontratı

	Uzlaşma Fiyatı	Destek-1	Destek-2	Destek-3	Direnç-1	Direnç-2	Direnç-3
VIOP30	8.378	8.200	7.900	7.650	8.430	8.650	9.000

VIOP30 Yakın Vade Kontratı, günü 8.378 uzlaşma fiyatından alıcılı bir görünüm ile kapattı. Kontrat gün içinde 8.269-8.430 bandında dalgalı hareket etti. Teknik bakımdan geri çekilmelerde 8.200 seviyesi (yeşil) önemli destek olarak izlenebilir. Yukarı yönlü hareketlerde geçmişte direnç konumunda test edilen 8.430-8.650 seviyelerini takip etmekteyiz.

VIOP30 Yakın Vade Kontratı Grafik

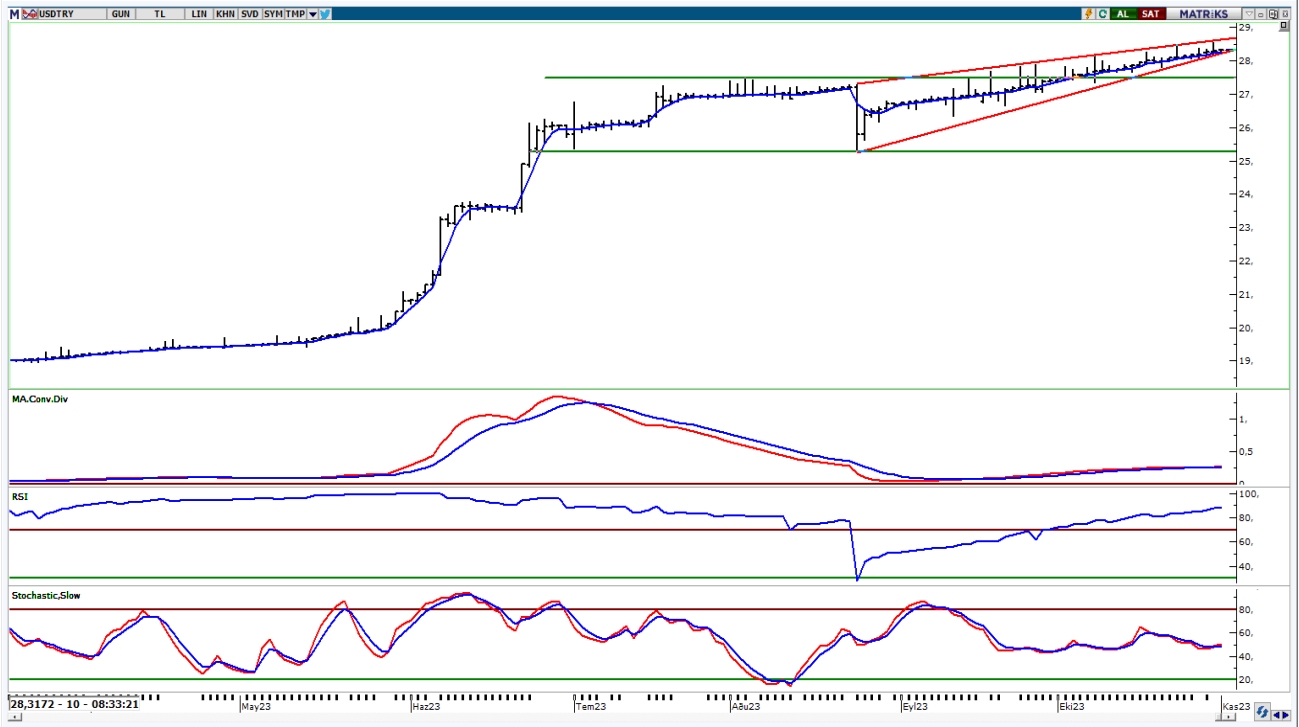


UYARI: Burada yer alan yatırım bilgi, yorum ve tavsiyeleri yatırım danışmanlığı kapsamında değildir. Yatırım danışmanlığı hizmeti; aracı kurumlar, portföy yönetim şirketleri, mevduat kabul etmeyen bankalar ile müşteri arasında imzalanacak yatırım danışmanlığı sözleşmesi çerçevesinde sunulmaktadır. Burada yer alan yorum ve tavsiyeler, yorum ve tavsiyede bulun anların kişisel görüşlerine dayanmaktadır. Bu görüşler mali durumunuz ile risk ve getiri tercihlerinize uygun olmayabilir. Bu nedenle, sadece burada yer alan bilgilere dayanılarak yatırım kararı verilmesi beklentilerinize uygun sonuçlar doğurmayabilir.

USDTRY

	Son	Destek-1	Destek-2	Destek-3	Direnç-1	Direnç-2	Direnç-3
USDTRY	28,36	28,31	25,30	23,80	28,65		

USDTRY kurunda dünkü işlemlerde 28,1811-28,4023 bandında hareket edildi. Dolar/TL'de kısa vadede 5 günlük AO (mavi) 28,31 seviyesini takip etmekteyiz. Yukarı yönlü hareketlerde 28,65 seviyesi kısa vadeli direnç olarak izlenebilir.



UYARI: Burada yer alan yatırım bilgi, yorum ve tavsiyeleri yatırım danışmanlığı kapsamında değildir. Yatırım danışmanlığı hizmeti; aracı kurumlar, portföy yönetim şirketleri, mevduat kabul etmeyen bankalar ile müşteri arasında imzalanacak yatırım danışmanlığı sözleşmesi çerçevesinde sunulmaktadır. Burada yer alan yorum ve tavsiyeler, yorum ve tavsiyede bulun anların kişisel görüşlerine dayanmaktadır. Bu görüşler mali durumunuz ile risk ve getiri tercihlerinize uygun olmayabilir. Bu nedenle, sadece burada yer alan bilgilere dayanarak yatırım kararı verilmesi beklentilerinize uygun sonuçlar doğurmayabilir.

03.11.2023

GÜNLÜK PARA GİRİŐİ OLAN HİSSELER - İlk 5 Kurum (TL) 02.11.2023

Sıra	Hisse	Kapanıő	Alıcılar Hacim	Satıcılar Hacim	Para Giriő
1	TUPRS	147,5	566.760.100	-292.831.000	273.929.100
2	THYAO	223,00	703.578.200	-512.996.400	190.581.800
3	ASELS	43,4	522.345.000	-331.987.200	190.357.800
4	AEFES	112,3	244.453.200	-126.449.800	118.003.400
5	BIMAS	289,5	270.012.800	-168.329.900	101.682.900
6	BRSAN	924,4	265.434.900	-201.175.100	64.259.800
7	GUBRF	351,6	155.822.300	-113.499.500	42.322.800
8	DOHOL	13,97	74.482.860	-39.603.880	34.878.980
9	MAGEN	58,85	67.436.540	-37.867.570	29.568.970
10	ENKAI	31,3	90.204.100	-61.114.220	29.089.880
11	EGEEN	9.180,00	56.350.130	-28.714.090	27.636.040
12	VRGYO	20,76	184.163.900	-157.309.700	26.854.200
13	CCOLA	405,00	99.884.260	-73.149.270	26.734.990
14	TTKOM	19,69	67.107.550	-41.322.100	25.785.450
15	KOZAL	22,78	90.656.240	-67.783.420	22.872.820
16	ISMEN	37,48	71.547.600	-49.111.610	22.435.990
17	TOASO	252,8	92.436.410	-70.967.770	21.468.640
18	TSKB	6,94	108.685.800	-88.395.330	20.290.470
19	EKGYO	6,63	114.674.200	-95.215.040	19.459.160
20	ZOREN	5,15	56.559.520	-37.673.570	18.885.950
21	VESBE	17,2	75.349.140	-58.233.240	17.115.900
22	KRDMD	25,8	96.923.430	-80.675.360	16.248.070
23	SAHOL	55,15	87.566.620	-72.124.650	15.441.970
24	INGRM	586,3	37.029.480	-22.936.940	14.092.540
25	ALBRK	4,3	34.164.680	-22.356.560	11.808.120
26	ENJSA	49,98	41.980.790	-30.695.330	11.285.460
27	HATSN	53,65	35.253.740	-24.366.530	10.887.210
28	MEKAG	55,45	48.291.130	-37.623.240	10.667.890
29	KAYSE	36,84	36.087.880	-25.472.530	10.615.350
30	MAVI	100,5	42.302.700	-31.774.910	10.527.790
31	EREGL	37,38	204.758.200	-194.627.300	10.130.900
32	ENERY	130,2	63.423.640	-53.404.630	10.019.010
33	HEKTS	21,84	33.721.750	-24.052.550	9.669.200
34	KLGYO	3,62	19.480.940	-9.945.460	9.535.480
35	AKBNK	30,02	182.491.400	-173.182.400	9.309.000
36	GLYHO	13,11	38.593.660	-30.088.690	8.504.970
37	IHAAS	14,99	32.776.250	-24.783.540	7.992.710
38	ESEN	96,5	19.260.830	-11.495.930	7.764.900
39	QUAGR	5,71	19.291.010	-12.298.590	6.992.420
40	VAKBN	16,34	80.438.930	-73.451.540	6.987.390

Kaynak: MATRIKS

UYARI: Burada yer alan yatırım bilgi, yorum ve tavsiyeleri yatırım danışmanlığı kapsamında değildir. Yatırım danışmanlığı hizmeti; aracı kurumlar, portföy yönetim şirketleri, mevduat kabul etmeyen bankalar ile müşteri arasında imzalanacak yatırım danışmanlığı sözleşmesi çerçevesinde sunulmaktadır. Burada yer alan yorum ve tavsiyeler, yorum ve tavsiyede bulun anların kişisel görüşlerine dayanmaktadır. Bu görüşler mali durumunuz ile risk ve getiri tercihlerinize uygun olmayabilir. Bu nedenle, sadece burada yer alan bilgilere dayanılarak yatırım kararı verilmesi beklentilerinize uygun sonuçlar doğurmayabilir.

03.11.2023

GÜNLÜK PARA ÇIKIŐI OLAN HİSSELER - İlk 5 Kurum (TL) 02.11.2023

Sıra	Hisse	Kapanıő	Alıcılar Hacim	Satıcılar Hacim	Para Çıkıőı
1	KCHOL	138,6	287.256.400	-416.998.100	-129.741.700
2	ASTOR	117,5	158.992.400	-259.068.900	-100.076.500
3	YYLGD	16,1	369.387.600	-458.267.700	-88.880.100
4	SOKM	62,45	59.181.320	-128.539.200	-69.357.880
5	TABGD	163,3	127.666.000	-183.921.400	-56.255.400
6	ODAS	11,5	66.695.170	-109.763.300	-43.068.130
7	SASA	44,28	56.390.780	-91.359.110	-34.968.330
8	ISCTR	20,72	144.657.600	-178.770.300	-34.112.700
9	SISE	47,64	106.967.200	-133.517.000	-26.549.800
10	OYAKC	71,2	59.557.890	-83.633.830	-24.075.940
11	CIMSA	35,4	40.493.140	-62.071.150	-21.578.010
12	TCELL	50,00	132.963.500	-152.072.000	-19.108.500
13	SMRTG	67,3	24.468.860	-42.456.520	-17.987.660
14	ULKER	79,45	91.210.240	-108.319.400	-17.109.160
15	FENER	132,5	59.273.330	-76.307.010	-17.033.680
16	YEOTK	240,7	27.961.790	-44.685.980	-16.724.190
17	AYGAZ	135,9	147.545.000	-164.222.200	-16.677.200
18	EUPWR	178,5	45.803.690	-62.270.580	-16.466.890
19	YKBNK	17,2	215.597.400	-231.645.300	-16.047.900
20	KCAER	27,00	49.378.600	-65.190.730	-15.812.130
21	PETKM	19,41	57.769.280	-72.549.510	-14.780.230
22	FROTO	794,4	93.242.030	-107.774.000	-14.531.970
23	BOBET	35,7	22.300.330	-36.498.620	-14.198.290
24	TAVHL	113,7	55.097.060	-68.002.540	-12.905.480
25	DOAS	253,4	26.014.980	-38.143.870	-12.128.890
26	BRYAT	2339,6	31.525.380	-42.432.460	-10.907.080
27	TARKM	833,2	24.185.270	-34.736.870	-10.551.600
28	IEYHO	4,43	21.674.690	-31.072.680	-9.397.990
29	GSRAY	7,92	27.447.480	-36.555.470	-9.107.990
30	CANTE	18,36	14.113.230	-22.856.020	-8.742.790
31	NUHCM	332,5	14.250.910	-22.820.080	-8.569.170
32	ERBOS	226,3	20.947.260	-29.352.640	-8.405.380
33	HALKB	13,17	42.722.640	-51.073.050	-8.350.410
34	SARKY	29,22	10.180.170	-18.431.680	-8.251.510
35	KMPUR	69,55	15.436.290	-23.656.650	-8.220.360
36	GIPTA	29,3	8.344.872	-16.407.300	-8.062.428
37	KRDMA	21,1	21.517.980	-29.391.740	-7.873.760
38	GESAN	85,45	30.347.380	-37.586.640	-7.239.260
39	PGSUS	712,00	111.384.800	-118.421.000	-7.036.200
40	EBEBK	57,6	22.106.720	-29.028.170	-6.921.450

Kaynak: MATRIKS

UYARI: Burada yer alan yatırım bilgi, yorum ve tavsiyeleri yatırım danışmanlığı kapsamında değildir. Yatırım danışmanlığı hizmeti; aracı kurumlar, portföy yönetim şirketleri, mevduat kabul etmeyen bankalar ile müşteri arasında imzalanacak yatırım danışmanlığı sözleşmesi çerçevesinde sunulmaktadır. Burada yer alan yorum ve tavsiyeler, yorum ve tavsiyede bulun anların kişisel görüşlerine dayanmaktadır. Bu görüşler mali durumunuz ile risk ve getiri tercihlerinize uygun olmayabilir. Bu nedenle, sadece burada yer alan bilgilere dayanılarak yatırım kararı verilmesi beklentilerinize uygun sonuçlar doğurmayabilir.

PİRAMİT MENKUL KIYMETLER A.Ő.

Gümüşsuyu Mah. İnönü Cad. IŐık Apt. No:53 Kat:5 Daire 9-10 Taksim/İstanbul
Tel: 0212 293 95 00 Faks: 0212 293 95 60

Balıkesir İrtibat Bürosu

Altıeylül Mah. Keçeci sok. ÖzcanerİŐmerkezi No:17 K:1 Altıeylül/ Balıkesir
Tel: 0266 280 15 00 Faks: 0266 245 23 34

Ferdi Uğur Taçkinler
AraŐtırma Müdürü
02123953227

ugur.tackinlar@piramitmenkul.com.tr

Arif Tekin Seğmen
AraŐtırma Uzmanı
02123953213

arif.segmen@piramitmenkul.com.tr

Ahmet Ökmen
AraŐtırma Uzmanı
02123953251

ahmet.okmen@piramitmenkul.com.tr



UYARI: Burada yer alan yatırım bilgi, yorum ve tavsiyeleri yatırım danışmanlığı kapsamında deęildir. Yatırım danışmanlığı hizmeti; aracı kurumlar, portföy yönetim şirketleri, mevduat kabul etmeyen bankalar ile müşteri arasında imzalanacak yatırım danışmanlığı sözleşmesi çerçevesinde sunulmaktadır. Burada yer alan yorum ve tavsiyeler, yorum ve tavsiyede bulun anların kişisel görüşlerine dayanmaktadır. Bu görüşler mali durumunuz ile risk ve getiri tercihlerinize uygun olmayabilir. Bu nedenle, sadece burada yer alan bilgilere dayanılarak yatırım kararı verilmesi beklentilerinize uygun sonuçlar doğurmayabilir.