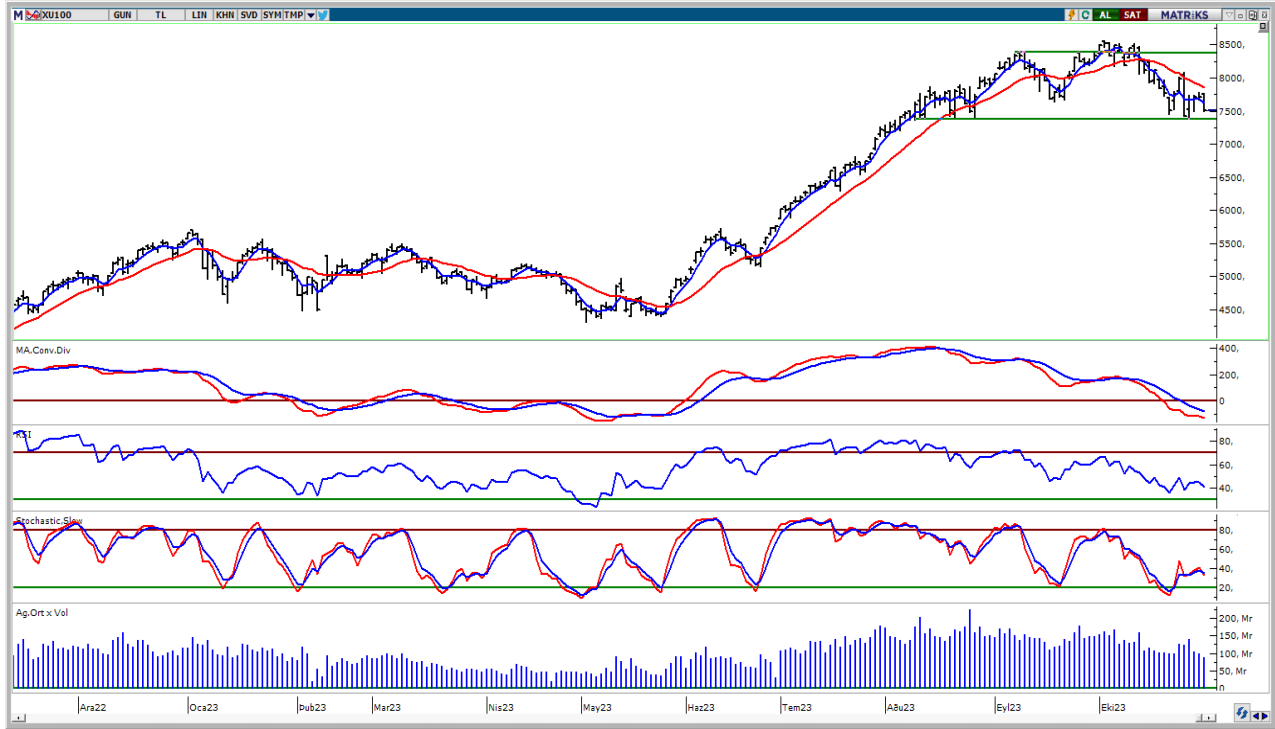


BIST-100

	Kapanış	Destek-1	Destek-2	Destek-3	Direnç-1	Direnç-2	Direnç-3
BIST100	7.514	7.400	7.200	7.000	7.619	7.848	8.000

BIST100 Endeksi dünkü işlemleri %2,58 oranında sert düşüş ile 7.514 puandan kapattı. Endeks güne yatay alıcılı bir görünüm ile başladıktan sonra gün içinde 7.496-7.775 bandında dalgalı hareket etti. Endekste günün ikinci yarısında artan sert satışlar etkili oldu ve 5 günlük AO (mavi) 7.619 seviyesinin altında kapanış yapıldı. Endeksin işlem hacmi 87,96mlr TL ile düşük bir tutarda gerçekleşti. Teknik açıdan yukarı yönlü hareketlerde 5 günlük AO seviyesini (7.619) seviyesini takip etmekteyiz. Bu seviyenin üzerine yerleşme olması durumunda tepki alımlarının görülebileceğini düşünmekteyiz. Geri çekilmelerde geçmişte yatay destek konumunda test edilen 7.400 seviyesini önemsemekteyiz. USD bazında 2,73 cent seviyesinden başlayan endeks günü 2,65 centten kapattı. Gün içinde 2,64-2,74 cent dalgalı hareket edildi. Teknik bakımdan yukarı yönlü hareketlerde 5 günlük AO (2,69 cent) ve 22 günlük AO (2,80 cent) seviyeleri takip edilebilir. Aşağı yönlü hareketlerde 2,62 cent seviyesi önemli destek olarak izlenebilir.

BIST100 Grafik



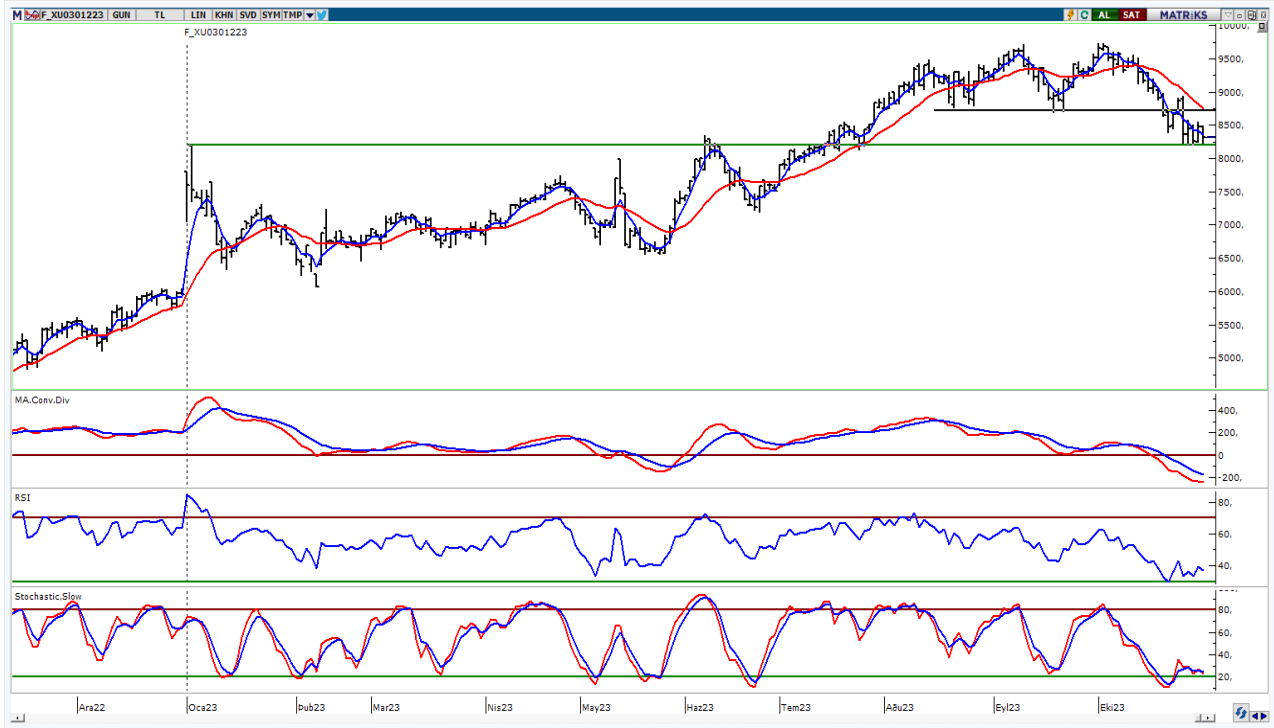
UYARI: Burada yer alan yatırım bilgi, yorum ve tavsiyeleri yatırım danışmanlığı kapsamında değildir. Yatırım danışmanlığı hizmeti; aracı kurumlar, portföy yönetim şirketleri, mevduat kabul etmeyen bankalar ile müşteri arasında imzalanacak yatırım danışmanlığı sözleşmesi çerçevesinde sunulmaktadır. Burada yer alan yorum ve tavsiyeler, yorum ve tavsiyede bulun anların kişisel görüşlerine dayanmaktadır. Bu görüşler mali durumunuz ile risk ve getiri tercihlerinize uygun olmayabilir. Bu nedenle, sadece burada yer alan bilgilere dayanılarak yatırım kararı verilmesi beklentilerinize uygun sonuçlar doğurmayabilir.

VIOP30 Yakın Vade Kontratı

	Uzlaşma Fiyatı	Destek-1	Destek-2	Destek-3	Direnç-1	Direnç-2	Direnç-3
VIOP30	8.262	8.200	7.800	7.550	8.365	8.550	8.755

VIOP30 Yakın Vade Kontratı, günü 8.262 uzlaşma fiyatından satıcı bir görünüm ile kapattı. Kontrat gün içinde 8.236-8.489 bandında dalgalı hareket etti. Kontratıta akşam seansında ise tepki alımları etkili oldu. Teknik bakımdan geri çekilmelerde 8.200 seviyesi (yeşil) önemli destek olarak takip edilebilir. Yukarı yönlü hareketlerde 5 günlük AO (mavi) 8.365 seviyesi izlenebilir. Bu seviyenin üzerine yerleşme olması ile tepki alımları görülebilir, 8.550 direnç bölgesi ve 22 günlük AO (kırmızı) 8.755 seviyeleri gündeme gelebilir.

VIOP30 Yakın Vade Kontratı Grafik

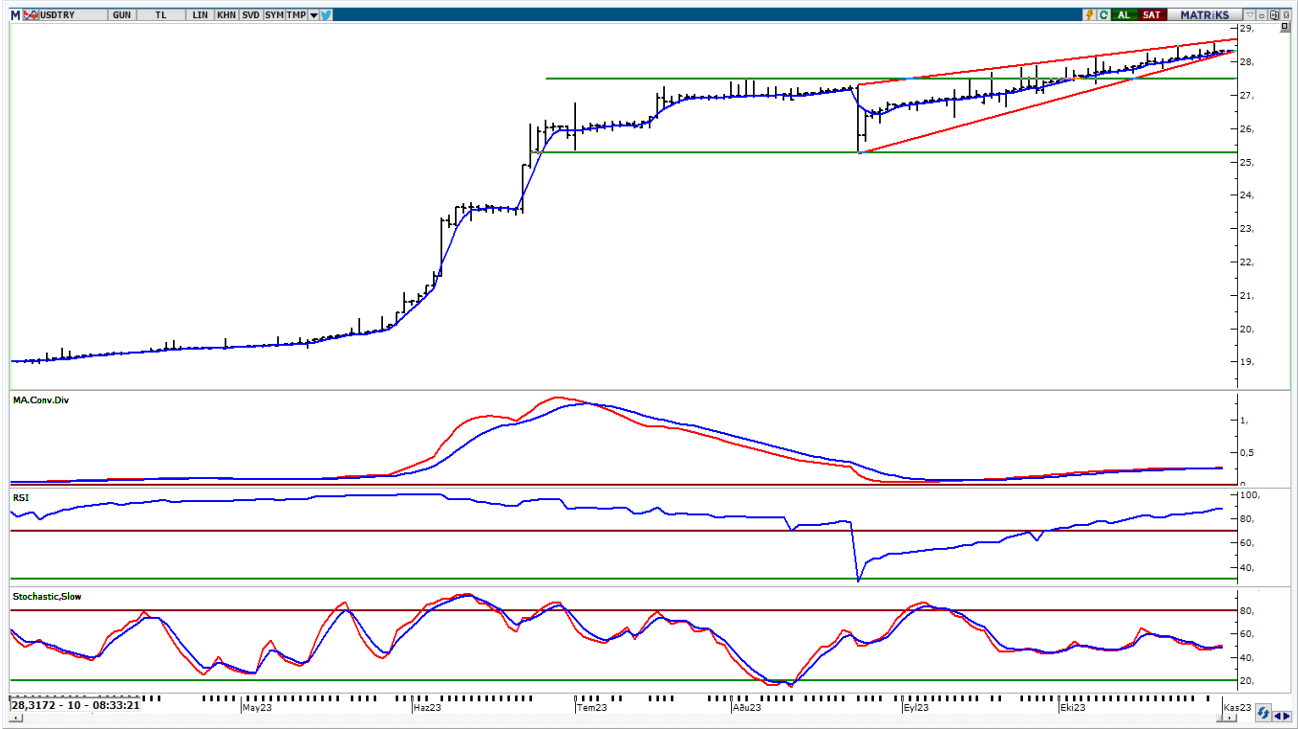


UYARI: Burada yer alan yatırım bilgi, yorum ve tavsiyeleri yatırım danışmanlığı kapsamında değildir. Yatırım danışmanlığı hizmeti; aracı kurumlar, portföy yönetim şirketleri, mevduat kabul etmeyen bankalar ile müşteri arasında imzalanacak yatırım danışmanlığı sözleşmesi çerçevesinde sunulmaktadır. Burada yer alan yorum ve tavsiyeler, yorum ve tavsiyede bulun anların kişisel görüşlerine dayanmaktadır. Bu görüşler mali durumunuz ile risk ve getiri tercihlerinize uygun olmayabilir. Bu nedenle, sadece burada yer alan bilgilere dayanılarak yatırım kararı verilmesi beklentilerinize uygun sonuçlar doğurmayabilir.

USDTRY

	Son	Destek-1	Destek-2	Destek-3	Direnç-1	Direnç-2	Direnç-3
USDTRY	28,30	28,23	25,30	23,80	28,65		

USDTRY kurunda dünkü işlemlerde 28,2528-28,5482 bandında hareket edildi. Dolar/TL'de kısa vadede 5 günlük AO (mavi) 28,23 seviyesini takip etmekteyiz. Yukarı yönlü hareketlerde 28,65 seviyesi kısa vadeli direnç olarak izlenebilir.



UYARI: Burada yer alan yatırım bilgi, yorum ve tavsiyeleri yatırım danışmanlığı kapsamında değildir. Yatırım danışmanlığı hizmeti; aracı kurumlar, portföy yönetim şirketleri, mevduat kabul etmeyen bankalar ile müşteri arasında imzalanacak yatırım danışmanlığı sözleşmesi çerçevesinde sunulmaktadır. Burada yer alan yorum ve tavsiyeler, yorum ve tavsiyede bulun anların kişisel görüşlerine dayanmaktadır. Bu görüşler mali durumunuz ile risk ve getiri tercihlerinize uygun olmayabilir. Bu nedenle, sadece burada yer alan bilgilere dayanılarak yatırım kararı verilmesi beklentilerinize uygun sonuçlar doğurmayabilir.

01.11.2023

GÜNLÜK PARA GİRİŐİ OLAN HİŐELER - İlk 5 Kurum (TL) 31.10.2023

Sıra	Hisse	Kapanıő	Alıcılar Hacim	Satıcılar Hacim	Para Giriő
1	TUPRS	141,9	675.783.800	-428.956.900	246.826.900
2	AKBNK	29,46	261.664.000	-181.295.000	80.369.000
3	YKBNK	17,24	287.578.200	-232.348.600	55.229.600
4	KCHOL	136,8	279.458.500	-231.463.000	47.995.500
5	BIMAS	272,00	287.025.400	-245.254.800	41.770.600
6	TABGD	190,3	646.490.400	-611.530.600	34.959.800
7	GSRAY	8,75	109.617.000	-77.431.550	32.185.450
8	ASELS	41,34	197.528.100	-167.257.000	30.271.100
9	VAKBN	16,3	117.545.700	-87.900.090	29.645.610
10	ADGYO	35,94	97.435.530	-70.762.550	26.672.980
11	ASTOR	125,5	142.181.100	-116.290.400	25.890.700
12	AKSA	88,6	97.634.050	-74.522.900	23.111.150
13	FENER	130,2	79.372.790	-56.464.000	22.908.790
14	PGSUS	705,00	78.982.510	-56.167.360	22.815.150
15	TRGYO	33,5	82.695.580	-61.002.750	21.692.830
16	KRDMD	24,96	86.496.780	-65.553.900	20.942.880
17	DOAS	248,5	60.044.720	-39.284.410	20.760.310
18	BORLS	32,3	64.988.020	-49.595.750	15.392.270
19	ENERY	130,6	49.894.290	-36.484.680	13.409.610
20	PEGYO	11,6	32.753.220	-20.019.780	12.733.440
21	AKFYE	17,82	36.248.250	-24.714.110	11.534.140
22	KONTR	262,5	71.267.550	-60.148.140	11.119.410
23	AHGAZ	13,1	47.718.920	-37.189.320	10.529.600
24	BRSAN	923,00	86.698.560	-77.840.200	8.858.360
25	ISDMR	35,64	18.234.510	-9.745.601	8.488.909
26	ZOREN	5,3	53.185.840	-45.225.110	7.960.730
27	BERA	17,11	29.988.750	-22.487.700	7.501.050
28	BUCIM	9,39	33.224.250	-26.059.650	7.164.600
29	TURSG	37,44	46.524.270	-39.683.460	6.840.810
30	TURGG	592,00	60.903.400	-54.227.420	6.675.980
31	PSGYO	0,00	33.472.180	-26.886.810	6.585.370
32	KTLEV	44,00	28.164.220	-21.721.900	6.442.320
33	BIOEN	18,01	26.347.270	-19.945.230	6.402.040
34	ARDYZ	22,58	42.096.560	-36.127.040	5.969.520
35	VBTYZ	113,3	17.386.460	-11.520.740	5.865.720
36	AVHOL	82,00	36.578.640	-30.924.370	5.654.270
37	KLSEK	73,3	22.971.270	-17.569.520	5.401.750
38	CIMSA	36,76	48.479.440	-43.243.670	5.235.770
39	PARSN	116,5	17.406.590	-12.220.520	5.186.070
40	CMBTN	1862,3	19.688.160	-14.632.420	5.055.740

Kaynak: MATRIKS

UYARI: Burada yer alan yatırım bilgi, yorum ve tavsiyeleri yatırım danışmanlıđı kapsamında deđildir. Yatırım danışmanlıđı hizmeti; aracı kurumlar, portföy yönetim şirketleri, mevduat kabul etmeyen bankalar ile müşteri arasında imzalanacak yatırım danışmanlıđı sözleşmesi çerçevesinde sunulmaktadır. Burada yer alan yorum ve tavsiyeler, yorum ve tavsiyede bulun anların kişisel görüşlerine dayanmaktadır. Bu görüşler mali durumunuz ile risk ve getiri tercihlerinize uygun olmayabilir. Bu nedenle, sadece burada yer alan bilgilere dayanılarak yatırım kararı verilmesi beklentilerinize uygun sonuçlar doğurmayabilir.

01.11.2023

GÜNLÜK PARA ÇIKIŐI OLAN HİSSELER - İlk 5 Kurum (TL) 31.10.2023

Sıra	Hisse	Kapanıő	Alıcılar Hacim	Satıcılar Hacim	Para Çıkıőı
1	CVKMD	361,5	70.982.670	-131.418.300	-60.435.630
2	PETKM	19,68	150.807.100	-210.428.600	-59.621.500
3	SOKM	59,8	50.791.090	-108.184.600	-57.393.510
4	KOZAL	21,96	90.745.510	-145.506.900	-54.761.390
5	TTRAK	724,8	87.148.240	-133.060.800	-45.912.560
6	GUBRF	328,1	139.139.300	-180.708.700	-41.569.400
7	TCELL	48,00	163.264.900	-204.435.900	-41.171.000
8	HEKTS	21,92	51.479.010	-86.473.110	-34.994.100
9	ANSGR	58,9	106.483.300	-140.603.800	-34.120.500
10	ISMEN	42,42	89.055.640	-115.530.500	-26.474.860
11	THYAO	217,3	278.479.000	-304.470.000	-25.991.000
12	MPARK	152,9	34.289.500	-58.576.960	-24.287.460
13	DOHOL	13,68	87.182.660	-109.360.200	-22.177.540
14	ALARK	101,2	58.957.130	-80.915.370	-21.958.240
15	BOBET	38,34	48.172.310	-68.659.090	-20.486.780
16	ODAS	11,81	177.070.000	-195.566.800	-18.496.800
17	FROTO	786,3	79.963.450	-98.446.630	-18.483.180
18	MGROS	337,7	125.186.700	-143.221.100	-18.034.400
19	TKFEN	40,84	65.250.780	-83.230.370	-17.979.590
20	ISCTR	20,98	133.675.600	-151.600.400	-17.924.800
21	SARKY	31,56	131.965.200	-149.799.500	-17.834.300
22	SAHOL	53,5	119.680.000	-137.217.900	-17.537.900
23	BIENY	49,24	19.643.010	-36.616.170	-16.973.160
24	AEFES	99,85	39.868.960	-56.696.370	-16.827.410
25	EREGL	37,86	216.544.800	-232.936.700	-16.391.900
26	SAYAS	108,8	17.826.590	-34.136.810	-16.310.220
27	CANTE	18,45	33.614.840	-49.793.280	-16.178.440
28	TSKB	6,7	32.729.390	-48.576.320	-15.846.930
29	EUPWR	183,8	54.867.320	-69.832.940	-14.965.620
30	ADEL	500,1	24.009.440	-38.700.700	-14.691.260
31	ALBRK	4,16	64.858.240	-78.262.110	-13.403.870
32	BFREN	9.882,00	54.494.830	-66.983.680	-12.488.850
33	SASA	42,76	163.494.700	-175.665.500	-12.170.800
34	KOZAA	52,6	70.048.480	-82.126.280	-12.077.800
35	SMRTG	68,95	18.824.720	-30.874.640	-12.049.920
36	CWENE	307,8	24.243.570	-35.965.630	-11.722.060
37	A1CAP	39,16	24.892.940	-36.170.280	-11.277.340
38	TAVHL	114,6	57.191.050	-68.133.010	-10.941.960
39	GOODY	20,9	17.926.650	-28.245.960	-10.319.310
40	HALKB	13,16	35.031.140	-45.099.670	-10.068.530

Kaynak: MATRIKS

UYARI: Burada yer alan yatırım bilgi, yorum ve tavsiyeleri yatırım danışmanlığı kapsamında değildir. Yatırım danışmanlığı hizmeti; aracı kurumlar, portföy yönetim şirketleri, mevduat kabul etmeyen bankalar ile müşteri arasında imzalanacak yatırım danışmanlığı sözleşmesi çerçevesinde sunulmaktadır. Burada yer alan yorum ve tavsiyeler, yorum ve tavsiyede bulun anların kişisel görüşlerine dayanmaktadır. Bu görüşler mali durumunuz ile risk ve getiri tercihlerinize uygun olmayabilir. Bu nedenle, sadece burada yer alan bilgilere dayanılarak yatırım kararı verilmesi beklentilerinize uygun sonuçlar doğurmayabilir.

PİRAMİT MENKUL KIYMETLER A.Ő.

GümüŐsuyu Mah. İnönü Cad. IŐık Apt. No:53 Kat:5 Daire 9-10 Taksim/İstanbul
Tel: 0212 293 95 00 Faks: 0212 293 95 60

Balıkesir İrtibat Bürosu

Altıeylül Mah. Keçeci sok. Özcaner İŐ Merkezi No:17 K:1 Altıeylül/ Balıkesir
Tel: 0266 280 15 00 Faks: 0266 245 23 34

Ferdi Uğur Taçkinler
AraŐtırma Müdürü
02123953227

ugur.tackinlar@piramitmenkul.com.tr

Arif Tekin Seğmen
AraŐtırma Uzmanı
02123953213

arif.segmen@piramitmenkul.com.tr

Ahmet Ökmen
AraŐtırma Uzmanı
02123953251

ahmet.okmen@piramitmenkul.com.tr



UYARI: Burada yer alan yatırım bilgi, yorum ve tavsiyeleri yatırım danışmanlığı kapsamında deęildir. Yatırım danışmanlığı hizmeti; aracı kurumlar, portföy yönetim şirketleri, mevduat kabul etmeyen bankalar ile müşteri arasında imzalanacak yatırım danışmanlığı sözleşmesi çerçevesinde sunulmaktadır. Burada yer alan yorum ve tavsiyeler, yorum ve tavsiyede bulun anların kişisel görüşlerine dayanmaktadır. Bu görüşler mali durumunuz ile risk ve getiri tercihlerinize uygun olmayabilir. Bu nedenle, sadece burada yer alan bilgilere dayanılarak yatırım kararı verilmesi beklentilerinize uygun sonuçlar doğurmayabilir.