

TTRAK

Sektör	Traktör, Tarım Makineleri
Fiyat (Son Kapanış)	833,30
Son 1 Yıl En Yüksek	1.057,50
Son 1 Yıl En Düşük	168,73
Piyasa Değeri mn TL	83.386
Fiili Dolanım %	24,94

Performans	1 Aylık	3 Aylık	Yılbaşına Göre	Son 1 Yıl
TL	-10,69%	43,67%	152,91%	375,57%
USD	43,51	44,57	28,10	254,48
Hisse Perf (XU100'e göre)	-10,14%	20,38%	74,38%	136,73%

Çarpanlar	F/K	PD/DD	FD/FAVÖK	FD/Satış
TTRAK	10,89	10,75	8,68	2,00
Otomotiv Sektörü	10,84	8,39	9,95	1,47
XMESY	15,08	6,73	11,30	1,51
XU100	7,71	2,26	7,44	1,23

Özet Gelir Tablosu (mn TL)	3Ç23	2Ç23	Fark	3Ç23	3Ç22	Fark
Net Satışlar	12.087	10.805	12%	12.087	5.736	111%
SMM	8.133	7.703	6%	8.133	4.609	76%
Brüt satış karı	3.955	3.102	27%	3.955	1.126	251%
Faaliyet Giderleri	628	484	30%	628	266	136%
Finansal Gelir/Gider	90	115	-22%	90	-99	a.d.
Esas Faaliyet Karı	3.109	2.529	23%	3.109	808	285%
FAVÖK	3.438	2.692	28%	3.438	920	274%
Ana Ortaklık Net Kâr	2.717	2.181	25%	2.717	653	316%

Oranlar (%)	3Ç23	2Ç23	Fark (Puan)	3Ç23	3Ç22	Fark (Puan)
Brüt kâr Marjı	32,72	28,71	4,01	32,72	19,64	13,08
EFK Marjı	25,72	23,41	2,31	25,72	14,09	11,63
FAVÖK Marjı	28,45	24,92	3,53	28,45	16,04	12,40
Net Kâr Marjı	22,48	20,18	2,29	22,48	11,38	11,10

3Ç23 FİNANSAL ANALİZ

Şirket'in 3Ç23 dönemi net kârı yıllık %316, çeyreklik %25 artışla 2,72mlr TL olarak gerçekleşti. Piyasa beklentisi net kârın 2,54mlr TL olması yönündeydi. Şirket'in net satışları yıllık %111, çeyreklik %12 yükselişle 12,09mlr TL'ye ulaşarak 12,44mlr TL'de bulunan piyasa beklentisinin hafifçe altında gerçekleşmiştir.

3Ç23 brüt satış gelirleri yıllık bazda incelendiğinde; yurt içi satışlar 10,38mlr TL (%124 artış) ve yurt dışı satışlar 3,16mlr TL (%75 artış) olmuştur. 3Ç23 döneminde brüt satışlar içerisinde yurt içi satışların payı %77'ye ulaştı. Bir önceki yılın aynı döneminde %72 olarak gerçekleşmişti.

Yurt içi traktör satış adedi güçlü artmıştır

Şirket'in 2023/09 dönemi toplam satış adedi önceki yılın aynı dönemine göre %23'lük artışla 39.528 adet oldu. En büyük satış kalemi olan traktör satışları %23 artış ile 39.191 adet olarak gerçekleşmiştir. Yurt içine yapılan traktör satışları %32'lik güçlü artışla 25 bin 289 olurken yurt dışı traktör satışları %11'lik görece sınırlı artışla 13 bin 902 adet olmuştur. Traktör üretim rakamları ise 2023/09 döneminde %23 artarak 38 bin 215 adede yükselmiştir.

Şirket'in yurt içi pazar payındaki düşüş trendi devam etmektedir

Şirket'in pazar payındaki düşüş trendi sürerek 2023/09 döneminde %43 seviyesine gerilemiştir. Üretimden aldığı paydaki düşüş eğilimi de devam etmektedir. 2023/09 döneminde 68 bin 534 adet traktör üretilen Türkiye'de toplam üretimin %55'i Türk Traktör tarafından karşılanmıştır. Şirket'in yurt içi traktör üretimindeki payı 2020 yılında %68 olarak gerçekleşmişti. Şirket'in pazar payı 2021'de %60'a ve 2022'de %58'e inmiştir. Ayrıca 2022/09 döneminde %57 olan pazar payı 2023/09'da %55'e gerilemiştir. Ancak, yurt içi pazar payındaki gerilemeye karşın Şirket'in ihracattan aldığı pay yükselmeye devam ederek 2023/09'da %83'e ulaşmıştır.

Satışların maliyeti artış oranı bakımından hem yıllık hem de çeyreklik bazda hâsılâtın gerisinde kalarak 8,13mlr TL oldu. Maliyetlerdeki sınırlı artışın etkisiyle net faaliyet kârı 3Ç23'te yıllık %287, çeyreklik %27 artarak 3,33mlr TL oldu. Şirket 3Ç23 döneminde 3,01mlr TL'de bulunan piyasa beklentisine karşın 3,44mlr TL'lik FAVÖK elde etmiştir.

Kâr marjlarında güçlü bir artış görülmektedir

3Ç23 döneminde hem yıllık hem de çeyreklik marjlarda iyileşmeler görülmektedir. Net kâr marjı yıllık 11,1 puan artışla %22,5 ve net faaliyet kâr marjı 12,5 puan yükselişle %27,5 olmuştur. FAVÖK marjı ise 12,4 puan artarak %28,4 seviyesinde gerçekleşmiştir.

Şirket'in üretim ve satış hacmindeki artışa karşın pazar payının daralmaya devam ettiği görülmektedir. Ancak, beklenti üstü kâr ve FAVÖK rakamları ile kâr marjlarındaki önemli artışı olumlu bulmaktayız. 3Ç23 dönemi finansallarını pozitif olarak değerlendirmekteyiz.

UYARI: Burada yer alan yatırım bilgi, yorum ve tavsiyeleri yatırım danışmanlığı kapsamında değildir. Yatırım danışmanlığı hizmeti; aracı kurumlar, portföy yönetim şirketleri, mevduat kabul etmeyen bankalar ile müşteri arasında imzalanacak yatırım danışmanlığı sözleşmesi çerçevesinde sunulmaktadır. Burada yer alan yorum ve tavsiyeler, yorum ve tavsiyede bulunanların kişisel görüşlerine dayanmaktadır. Bu görüşler mali durumunuz ile risk ve getiri tercihlerinize uygun olmayabilir. Bu nedenle, sadece burada yer alan bilgilere dayanarak yatırım kararı verilmesi beklentilerinize uygun sonuçlar doğurmayabilir.

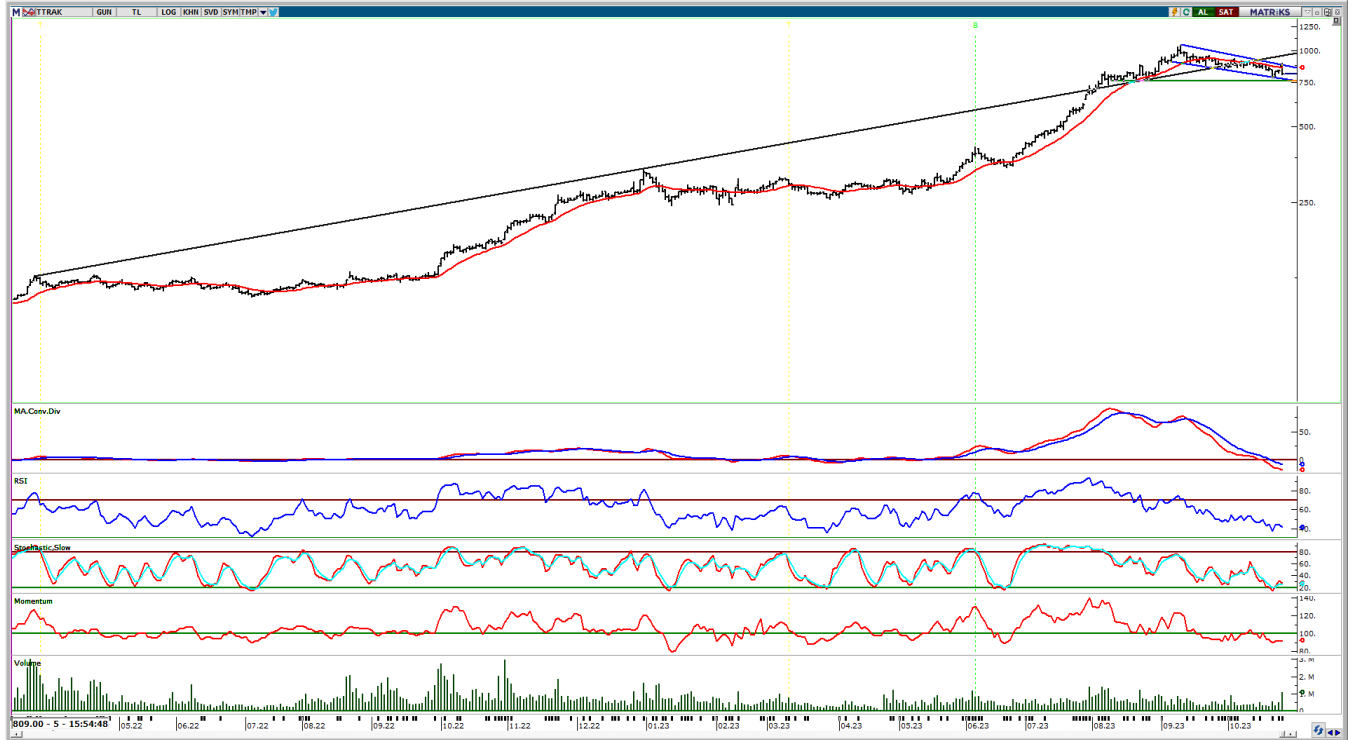
TEKNİK ANALİZ

Hisse	Son Fiyat	Destek-1	Destek-2	Destek-3	Direnç-1	Direnç-2	Direnç-3
TTRAK	812,00	776,70	762,00		855,98	882,94	956,10

Hisse kısa vadeli alçalan kanal (mavi) içerisinde fiyatlanmaktadır. Teknik göstergeler karışık seyretme olup son günlük işlemlerde hacim indikatörü yüksek seyretmektedir. Teknik açıdan değerlendirdiğimizde, geri çekilmelerde alçalan kanal desteği (776,70) ve geçmişte yatay destek konumunda test edilen (yeşil) 762,00 seviyelerini takip etmekteyiz. Bu desteklerin aşağı yönlü geçilmesi ile satış baskısının artabileceğini düşünmekteyiz. Yukarı yönlü hareketlerin görülebilmesi için 22 günlük AO (kırmızı) 855,98 seviyesi ve alçalan kanal direnç bölgesinin (882,94) geçilmesi gerektiğini tahmin etmekteyiz.

İNDİKATÖRLER

Hisse	5 Günlük AO	22 Günlük AO	50 Günlük AO	200 Günlük AO	RSI	Momentum	Stochastic	MACD
TTRAK	820,86	855,98	882,52	626,57	42,36	92,83		



UYARI: Burada yer alan yatırım bilgi, yorum ve tavsiyeleri yatırım danışmanlığı kapsamında değildir. Yatırım danışmanlığı hizmeti; aracı kurumlar, portföy yönetim şirketleri, mevduat kabul etmeyen bankalar ile müşteri arasında imzalanacak yatırım danışmanlığı sözleşmesi çerçevesinde sunulmaktadır. Burada yer alan yorum ve tavsiyeler, yorum ve tavsiyede bulunanların kişisel görüşlerine dayanmaktadır. Bu görüşler mali durumunuz ile risk ve getiri tercihlerinize uygun olmayabilir. Bu nedenle, sadece burada yer alan bilgilere dayanarak yatırım kararı verilmesi beklentilerinize uygun sonuçlar doğurmayabilir.

PİRAMİT MENKUL KIYMETLER A.Ş.

Gümüşsuyu Mah. İnönü Cad. Işık Apt. No:53 Kat:5 Daire 9-10 Taksim/İstanbul
Tel: 0212 293 95 00 Faks: 0212 293 95 60

Balıkesir İrtibat Bürosu

Altıeylül Mah. Keçeci sok. Özcaner İş Merkezi No:17 K:1 Altıeylül/ Balıkesir
Tel: 0266 280 15 00 Faks: 0266 245 23 34

Ferdi Uğur Taçkınlar

Araştırma Müdürü

02123953227

ugur.tackinlar@piramitmenkul.com.tr

Arif Tekin Seğmen

Araştırma Uzmanı

02123953213

arif.segmen@piramitmenkul.com.tr

Ahmet Ökmen

Araştırma Uzmanı

02123953251

ahmet.okmen@piramitmenkul.com.tr

