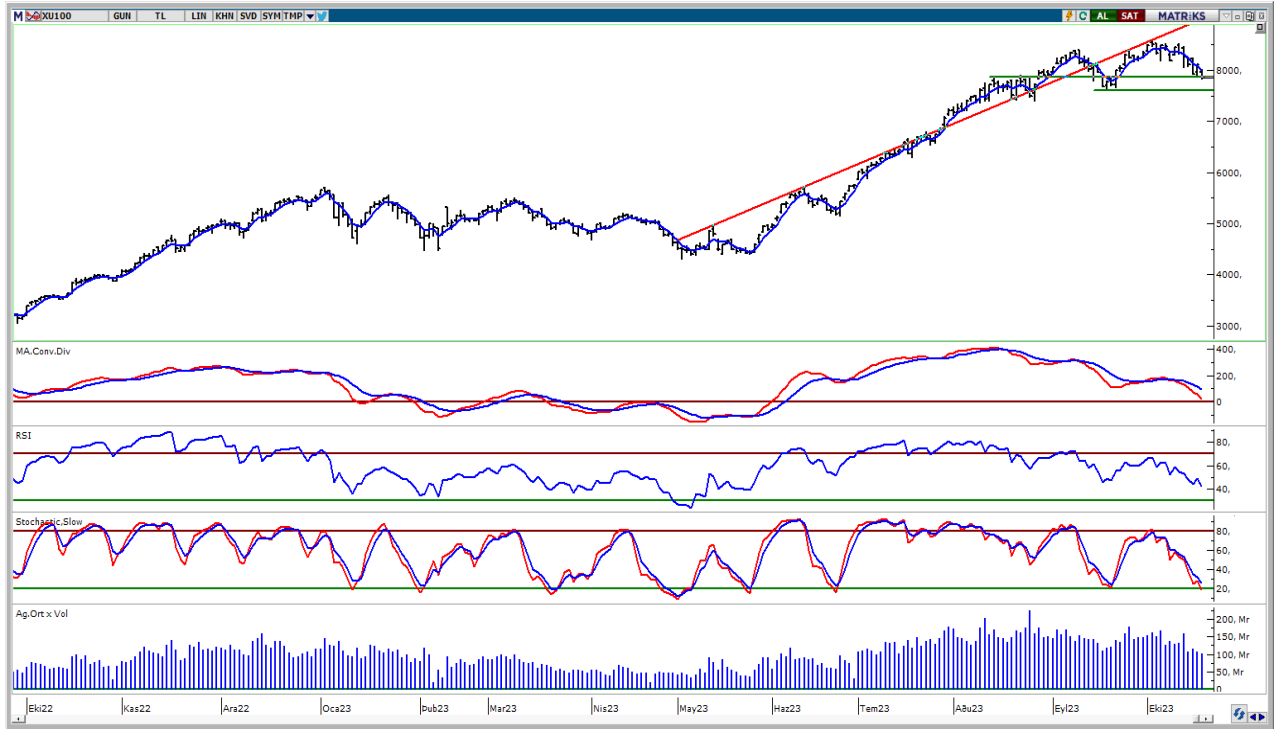


BIST-100

	Kapanış	Destek-1	Destek-2	Destek-3	Direnç-1	Direnç-2	Direnç-3
BIST100	7.842	7.800	7.600	7.400	7.997	8.180	8.400

BIST100 Endeksi dünkü işlemleri %3,36 oranında sert düşüş ile 7.842 puandan kapattı. Endeks güne satıcı bir görünüm ile başladıktan sonra gün içinde 7.836-8.015 bandında dalgalı hareket etti. Günün ilk yarısında 8.000 seviyesinin üzeri test edilse de kalıcı olunamadı ve günün ikinci yarısında artan sert satışlar etkili oldu. Endeksin işlem hacmi 101,55mlr TL ile düşük bir tutarda gerçekleşti. Teknik açıdan yukarı yönlü hareketlerde kısa vadeli yönde takip ettiğimiz 5 günlük AO (mavi) 7.997 seviyesi izlenebilir. Bu seviyenin üzerine yerleşme olması ile tepki alımlarının görülebileceğini düşünmekteyiz. Geri çekilmelerde 7.800-7.600 seviyeleri önemli destekler olarak takip etmekteyiz. USD bazında 2,84 cent seviyesinden başlayan endeks günü 2,80 centten kapattı. Gün içinde 2,79-2,86 cent dalgalı hareket edildi. Teknik bakımdan yukarı yönlü hareketlerde 5 günlük AO (2,86 cent) seviyesi takip edilebilir. Geri çekilmelerde 2,72 cent seviyesi kısa vadeli destek olarak izlenebilir.

BIST100 Grafik



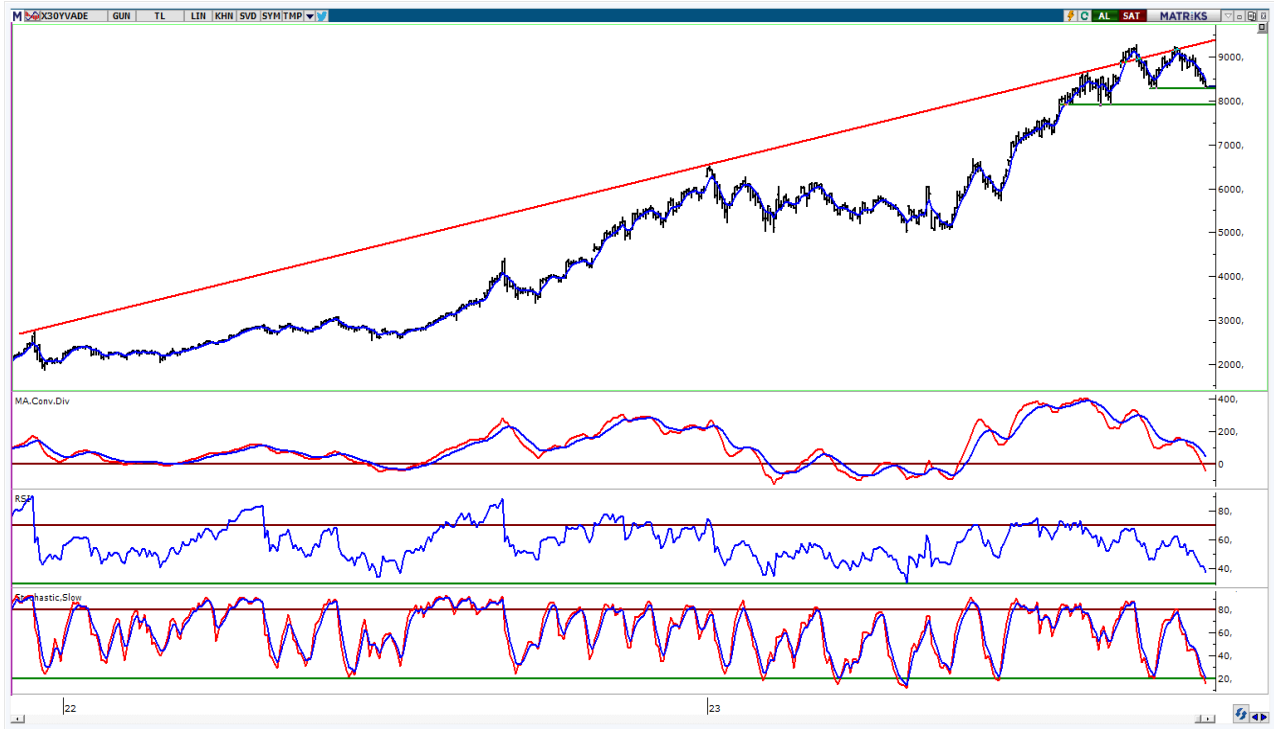
UYARI: Burada yer alan yatırım bilgi, yorum ve tavsiyeleri yatırım danışmanlığı kapsamında değildir. Yatırım danışmanlığı hizmeti; aracı kurumlar, portföy yönetim şirketleri, mevduat kabul etmeyen bankalar ile müşteri arasında imzalanacak yatırım danışmanlığı sözleşmesi çerçevesinde sunulmaktadır. Burada yer alan yorum ve tavsiyeler, yorum ve tavsiyede bulun anların kişisel görüşlerine dayanmaktadır. Bu görüşler mali durumunuz ile risk ve getiri tercihlerinize uygun olmayabilir. Bu nedenle, sadece burada yer alan bilgilere dayanılarak yatırım kararı verilmesi beklentilerinize uygun sonuçlar doğurmayabilir.

VIOP30 Yakın Vade Kontratı

	Uzlaşma Fiyatı	Destek-1	Destek-2	Destek-3	Direnç-1	Direnç-2	Direnç-3
VIOP30	8.315	8.280	7.900	7.620	8.476	8.730	9.000

VIOP30 Yakın Vade Kontratı, günü 8.315 uzlaşma fiyatından sert satıcı bir görünüm ile kapattı. Kontrat gün içinde 8.297-8.498 bandında dalgalı hareket etti. Teknik bakımdan yukarı yönlü hareketlerde 5 günlük AO (mavi) 8.476 seviyesi takip edilebilir. Bu seviyenin üzerine yerleşme olması durumunda tepki alımlarının görülebileceğini tahmin etmekteyiz. Geri çekilmelerde ilk etapta 8.280 desteğini önemsemekteyiz.

VIOP30 Yakın Vade Kontratı Grafik

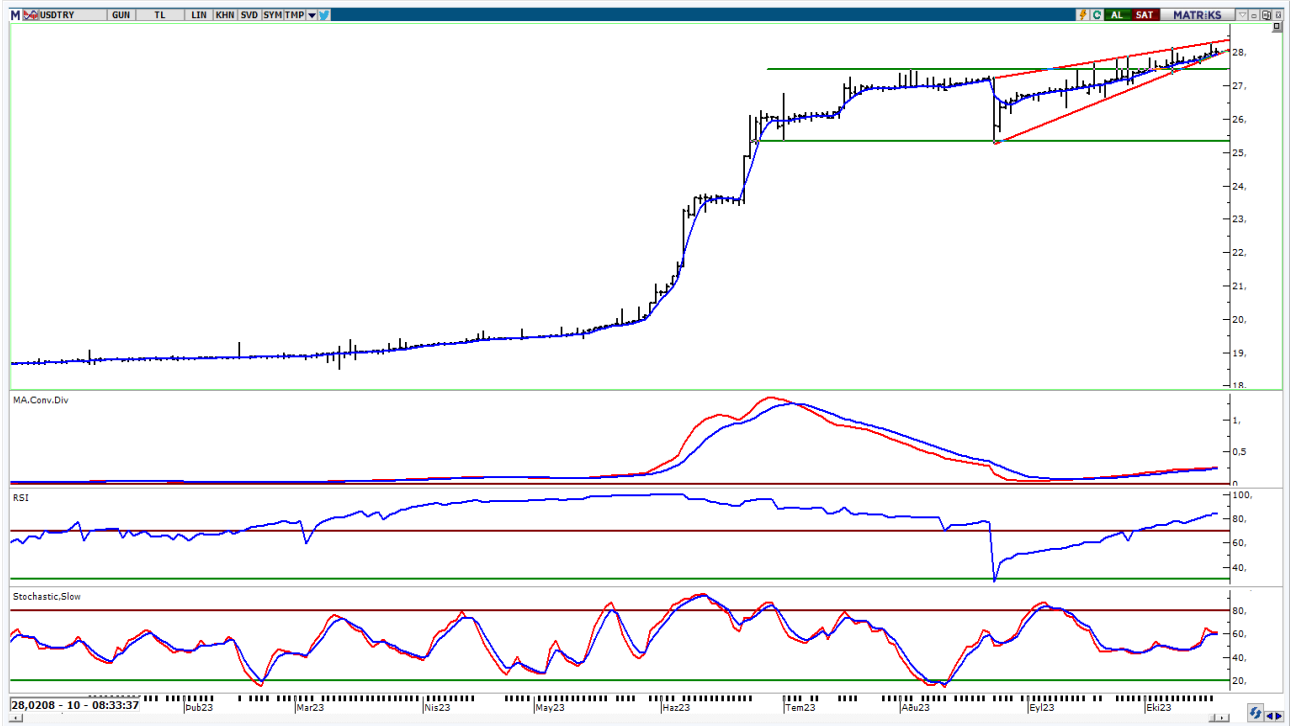


UYARI: Burada yer alan yatırım bilgi, yorum ve tavsiyeleri yatırım danışmanlığı kapsamında değildir. Yatırım danışmanlığı hizmeti; aracı kurumlar, portföy yönetim şirketleri, mevduat kabul etmeyen bankalar ile müşteri arasında imzalanacak yatırım danışmanlığı sözleşmesi çerçevesinde sunulmaktadır. Burada yer alan yorum ve tavsiyeler, yorum ve tavsiyede bulun anların kişisel görüşlerine dayanmaktadır. Bu görüşler mali durumunuz ile risk ve getiri tercihlerinize uygun olmayabilir. Bu nedenle, sadece burada yer alan bilgilere dayanılarak yatırım kararı verilmesi beklentilerinize uygun sonuçlar doğurmayabilir.

USDTRY

	Son	Destek-1	Destek-2	Destek-3	Direnç-1	Direnç-2	Direnç-3
USDTRY	28,02	27,96	25,30	23,80	28,30		

USDTRY kurunda dünkü işlemlerde 27,9595-28,1335 bandında hareket edildi. Dolar/TL'de kısa vadede 5 günlük AO (mavi) 27,96 seviyesini takip etmekteyiz. Yukarı yönlü hareketlerde 28,30 seviyesi kısa vadeli direnç olarak izlenebilir.



UYARI: Burada yer alan yatırım bilgi, yorum ve tavsiyeleri yatırım danışmanlığı kapsamında değildir. Yatırım danışmanlığı hizmeti; aracı kurumlar, portföy yönetim şirketleri, mevduat kabul etmeyen bankalar ile müşteri arasında imzalanacak yatırım danışmanlığı sözleşmesi çerçevesinde sunulmaktadır. Burada yer alan yorum ve tavsiyeler, yorum ve tavsiyede bulun anların kişisel görüşlerine dayanmaktadır. Bu görüşler mali durumunuz ile risk ve getiri tercihlerinize uygun olmayabilir. Bu nedenle, sadece burada yer alan bilgilere dayanılarak yatırım kararı verilmesi beklentilerinize uygun sonuçlar doğurmayabilir.

19.10.2023

GÜNLÜK PARA GİRİŐİ OLAN HİŐELER - İlk 5 Kurum (TL) 18.10.2023

Sıra	Hisse	Kapanıő	Alıcılar Hacim	Satıcılar Hacim	Para Giriő
1	TUPRS	141,2	640.744.000	-469.726.800	171.017.200
2	AKBNK	31,3	310.451.100	-217.717.500	92.733.600
3	EKGYO	7,33	308.882.000	-268.422.400	40.459.600
4	GUBRF	354,2	117.699.900	-80.356.640	37.343.260
5	MAVI	101,00	136.337.000	-100.511.900	35.825.100
6	SOKM	63,55	146.236.800	-119.974.600	26.262.200
7	ENERY	142,5	101.511.200	-75.460.700	26.050.500
8	ZOREN	5,94	75.712.670	-50.670.770	25.041.900
9	MGROS	371,6	76.882.670	-52.582.360	24.300.310
10	ENKAI	32,00	94.671.860	-70.448.910	24.222.950
11	OYAKC	71,5	56.265.180	-33.750.250	22.514.930
12	ODAS	11,89	104.552.400	-85.944.250	18.608.150
13	TKNSA	31,08	57.357.640	-41.953.430	15.404.210
14	KOZAA	64,6	72.756.540	-57.608.160	15.148.380
15	OTKAR	393,3	64.654.940	-49.951.950	14.702.990
16	TURSG	40,38	47.279.900	-33.137.600	14.142.300
17	ASELS	39,7	132.955.500	-120.109.100	12.846.400
18	INDES	25,82	39.854.750	-28.980.560	10.874.190
19	KONTR	279,8	55.767.170	-45.554.800	10.212.370
20	AYDEM	21,54	36.033.250	-26.066.670	9.966.580
21	CMBTN	1426,4	41.412.070	-31.502.300	9.909.770
22	HALKB	14,1	57.828.650	-48.065.720	9.762.930
23	AKSA	91,65	37.973.530	-28.376.920	9.596.610
24	YEOTK	211,00	81.453.160	-72.267.930	9.185.230
25	BMSCH	20,7	26.459.880	-17.433.990	9.025.890
26	BVSAN	115,2	29.760.410	-20.757.650	9.002.760
27	KMPUR	79,65	59.594.600	-51.039.420	8.555.180
28	COLA	343,7	84.745.220	-76.285.650	8.459.570
29	INTEM	236,00	26.554.460	-18.147.910	8.406.550
30	TARKM	600,00	35.958.600	-27.562.800	8.395.800
31	EBEBK	69,45	31.036.360	-22.672.570	8.363.790
32	SAYAS	111,1	31.491.180	-23.186.360	8.304.820
33	SMRTG	74,15	61.754.670	-53.481.010	8.273.660
34	GENIL	59,8	29.445.970	-21.191.360	8.254.610
35	ISGYO	22,18	33.755.510	-25.690.190	8.065.320
36	PEKGY	28,22	25.070.620	-17.029.010	8.041.610
37	MAALT	1199,5	59.747.060	-51.837.330	7.909.730
38	ERBOS	245,1	32.302.500	-24.475.200	7.827.300
39	AHGAZ	14,15	24.340.910	-16.846.450	7.494.460
40	BSOKE	10,13	18.803.380	-11.455.720	7.347.660

Kaynak: MATRIKS

UYARI: Burada yer alan yatırım bilgi, yorum ve tavsiyeleri yatırım danışmanlığı kapsamında değildir. Yatırım danışmanlığı hizmeti; aracı kurumlar, portföy yönetim şirketleri, mevduat kabul etmeyen bankalar ile müşteri arasında imzalanacak yatırım danışmanlığı sözleşmesi çerçevesinde sunulmaktadır. Burada yer alan yorum ve tavsiyeler, yorum ve tavsiyede bulun anların kişisel görüşlerine dayanmaktadır. Bu görüşler mali durumunuz ile risk ve getiri tercihlerinize uygun olmayabilir. Bu nedenle, sadece burada yer alan bilgilere dayanılarak yatırım kararı verilmesi beklentilerinize uygun sonuçlar doğurmayabilir.

19.10.2023

GÜNLÜK PARA ÇIKIŐI OLAN HİSSELER - İlk 5 Kurum (TL) 18.10.2023

Sıra	Hisse	Kapanıő	Alıcılar Hacim	Satıcılar Hacim	Para Çıkıőı
1	THYAO	216,5	505.703.100	-744.176.300	-238.473.200
2	BRSAN	928,00	279.244.600	-408.799.400	-129.554.800
3	EREGL	40,6	125.516.000	-235.390.800	-109.874.800
4	TOASO	266,00	256.454.500	-357.009.000	-100.554.500
5	YKBNK	18,46	425.238.200	-510.195.900	-84.957.700
6	DOAS	269,7	224.250.100	-305.537.900	-81.287.800
7	FROTO	845,00	164.967.300	-244.199.400	-79.232.100
8	TAVHL	124,9	72.279.450	-139.659.200	-67.379.750
9	GARAN	47,38	145.727.800	-207.312.200	-61.584.400
10	VAKBN	16,4	66.082.620	-122.347.400	-56.264.780
11	ASTOR	119,00	176.917.900	-232.715.600	-55.797.700
12	KOZAL	25,52	111.648.700	-164.537.400	-52.888.700
13	TCELL	50,00	170.830.500	-222.224.500	-51.394.000
14	BFREN	11.580,00	107.777.800	-157.506.700	-49.728.900
15	PETKM	21,54	180.216.700	-227.414.600	-47.197.900
16	PGSUS	710,4	90.848.530	-131.875.700	-41.027.170
17	TKFEN	47,2	72.053.960	-111.816.200	-39.762.240
18	SISE	51,2	338.016.900	-373.249.400	-35.232.500
19	SAHOL	56,1	314.372.600	-346.086.800	-31.714.200
20	TTRAK	836,7	56.577.370	-84.370.620	-27.793.250
21	ENJSA	56,2	243.301.800	-270.722.200	-27.420.400
22	ADEL	459,7	39.644.650	-64.520.030	-24.875.380
23	HEKTS	22,72	42.983.820	-66.238.580	-23.254.760
24	ULKER	84,6	58.319.940	-81.218.430	-22.898.490
25	AEFES	98,25	70.199.090	-91.966.960	-21.767.870
26	CIMSA	34,6	66.887.030	-86.669.180	-19.782.150
27	BOBET	40,22	32.161.790	-51.293.500	-19.131.710
28	ALARK	115,00	45.188.840	-62.700.000	-17.511.160
29	GESAN	92,4	68.538.360	-85.885.780	-17.347.420
30	AYGAZ	138,2	59.479.310	-76.742.390	-17.263.080
31	CANTE	18,25	19.418.120	-35.935.400	-16.517.280
32	ALFAS	130,8	80.244.500	-96.703.370	-16.458.870
33	AKFYE	16,25	38.237.660	-52.691.350	-14.453.690
34	ASGYO	18,62	20.225.040	-34.596.650	-14.371.610
35	BRLSM	33,88	73.216.240	-87.380.820	-14.164.580
36	CWENE	335,7	36.401.830	-49.076.090	-12.674.260
37	BTCIM	112,8	44.632.840	-57.078.020	-12.445.180
38	ISCTR	22,82	286.344.100	-298.013.900	-11.669.800
39	BIOEN	23,66	84.428.020	-94.908.690	-10.480.670
40	KCHOL	144,8	201.417.100	-211.194.300	-9.777.200

Kaynak: MATRIKS

UYARI: Burada yer alan yatırım bilgi, yorum ve tavsiyeleri yatırım danışmanlığı kapsamında değildir. Yatırım danışmanlığı hizmeti; aracı kurumlar, portföy yönetim şirketleri, mevduat kabul etmeyen bankalar ile müşteri arasında imzalanacak yatırım danışmanlığı sözleşmesi çerçevesinde sunulmaktadır. Burada yer alan yorum ve tavsiyeler, yorum ve tavsiyede bulun anların kişisel görüşlerine dayanmaktadır. Bu görüşler mali durumunuz ile risk ve getiri tercihlerinize uygun olmayabilir. Bu nedenle, sadece burada yer alan bilgilere dayanılarak yatırım kararı verilmesi beklentilerinize uygun sonuçlar doğurmayabilir.

PİRAMİT MENKUL KIYMETLER A.Ő.

Gümüşsuyu Mah. İnönü Cad. Işık Apt. No:53 Kat:5 Daire 9-10 Taksim/İstanbul
Tel: 0212 293 95 00 Faks: 0212 293 95 60

Balıkesir İrtibat Bürosu

Altıeylül Mah. Keçeci sok. Özcanerİşmerkezi No:17 K:1 Altıeylül/ Balıkesir
Tel: 0266 280 15 00 Faks: 0266 245 23 34

Ferdi Uğur Taçkınlar
Araştırma Müdürü
02123953227

ugur.tackinlar@piramitmenkul.com.tr

Arif Tekin Seğmen
Araştırma Uzmanı
02123953213

arif.segmen@piramitmenkul.com.tr

Ahmet Ökmen
Araştırma Uzmanı
02123953251

ahmet.okmen@piramitmenkul.com.tr



UYARI: Burada yer alan yatırım bilgi, yorum ve tavsiyeleri yatırım danışmanlığı kapsamında değildir. Yatırım danışmanlığı hizmeti; aracı kurumlar, portföy yönetim şirketleri, mevduat kabul etmeyen bankalar ile müşteri arasında imzalanacak yatırım danışmanlığı sözleşmesi çerçevesinde sunulmaktadır. Burada yer alan yorum ve tavsiyeler, yorum ve tavsiyede bulun anların kişisel görüşlerine dayanmaktadır. Bu görüşler mali durumunuz ile risk ve getiri tercihlerinize uygun olmayabilir. Bu nedenle, sadece burada yer alan bilgilere dayanılarak yatırım kararı verilmesi beklentilerinize uygun sonuçlar doğurmayabilir.