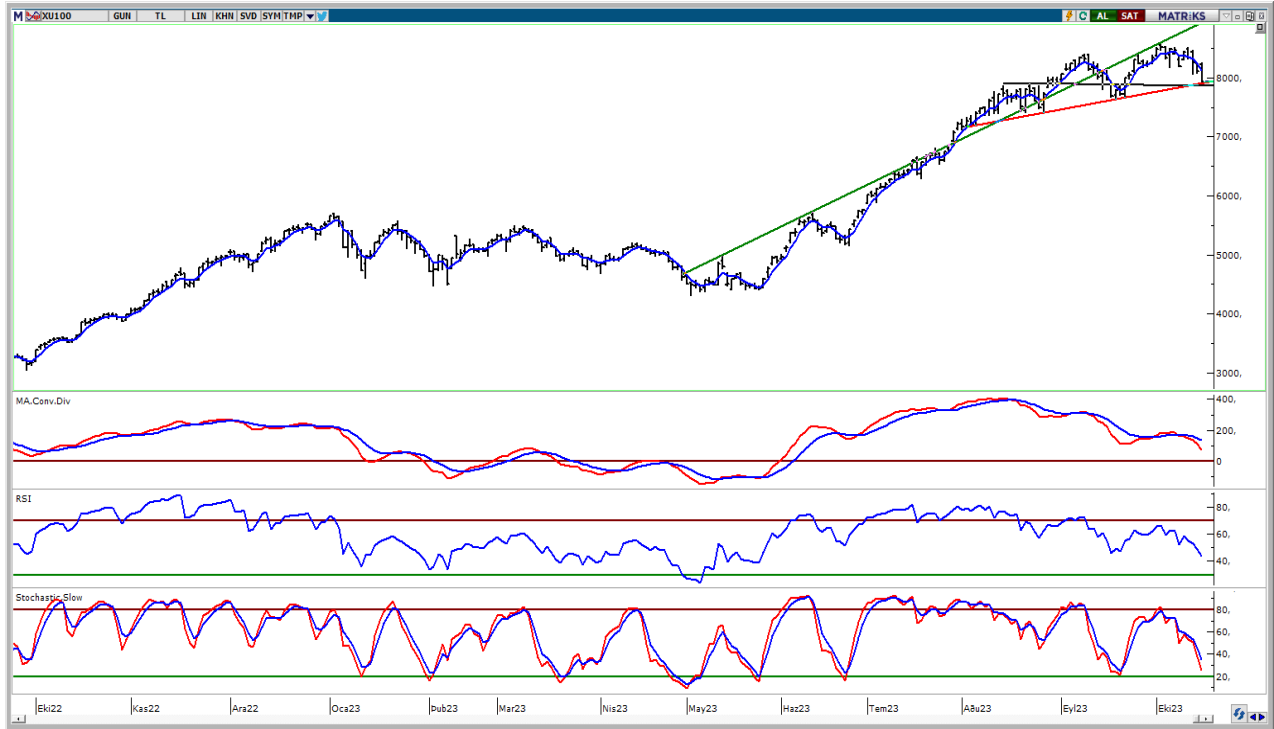


BIST-100

	Kapanış	Destek-1	Destek-2	Destek-3	Direnç-1	Direnç-2	Direnç-3
BIST100	7.934	7.870	7.600	7.400	8.000	8.133	8.400

BIST100 Endeksi dünkü işlemleri %2,20 oranında sert düşüş ile 7.934 puandan kapattı. Endeks güne alıcılı bir görünüm ile başladıktan sonra gün içinde 7.926-8.252 bandında dalgalı hareket etti. Endekste günün ikinci yarısında artan sert satışlar etkili oldu ve 8.000 seviyesinin altında kapanış yapıldı. Endeksin işlem hacmi 115,72mlr TL ile görece düşük bir tutarda gerçekleşti. Teknik açıdan kısa vadede 8.000 seviyesini önemsemekteyiz. Bu seviyenin üzerine yerleşme olması ile tepki alımları görülebilir, 5 günlük AO (mavi) 8.133 seviyeleri gündeme gelebilir. Geri çekilmelerde geçmişte yatay destek konumunda test edilen 7.870 seviyeleri izlenebilir. USD bazında 2,95 cent seviyesinden başlayan endeks günü 2,84 centten kapattı. Gün içinde 2,84-2,96 cent dalgalı hareket edildi. Teknik bakımdan yukarı yönlü hareketlerde 5 günlük AO (2,92 cent) seviyesi takip edilebilir. Geri çekilmelerde 2,80 cent seviyesi kısa vadeli destek olarak izlenebilir.

BIST100 Grafik



UYARI: Burada yer alan yatırım bilgi, yorum ve tavsiyeleri yatırım danışmanlığı kapsamında değildir. Yatırım danışmanlığı hizmeti; aracı kurumlar, portföy yönetim şirketleri, mevduat kabul etmeyen bankalar ile müşteri arasında imzalanacak yatırım danışmanlığı sözleşmesi çerçevesinde sunulmaktadır. Burada yer alan yorum ve tavsiyeler, yorum ve tavsiyede bulun anların kişisel görüşlerine dayanmaktadır. Bu görüşler mali durumunuz ile risk ve getiri tercihlerinize uygun olmayabilir. Bu nedenle, sadece burada yer alan bilgilere dayanarak yatırım kararı verilmesi beklentilerinize uygun sonuçlar doğurmayabilir.

VIOP30 Yakın Vade Kontratı

	Uzlaşma Fiyatı	Destek-1	Destek-2	Destek-3	Direnç-1	Direnç-2	Direnç-3
VIOP30	8.480	8.400	8.280	7.900	8.656	8.730	9.000

VIOP30 Yakın Vade Kontratı, günü 8.480 uzlaşma fiyatından satıcı bir görünüm ile kapattı. Kontrat gün içinde 8.464-8.750 bandında dalgalı hareket etti. Güne güçlü alımların etkisinde başlayan Kontratta, günün ikinci yarısında artan sert satışların etkili olduğunu izledik. Teknik bakımdan yukarı yönlü hareketlerde 5 günlük AO (mavi) 8.656 seviyeleri izlenebilir. Geri çekilmelerde ilk etapta 8.400 desteğini önemsemekteyiz. Sonraki önemli seviye olarak geçmişte yatay destek konumunda test edilen 8.280 desteği takip edilebilir.

VIOP30 Yakın Vade Kontratı Grafik

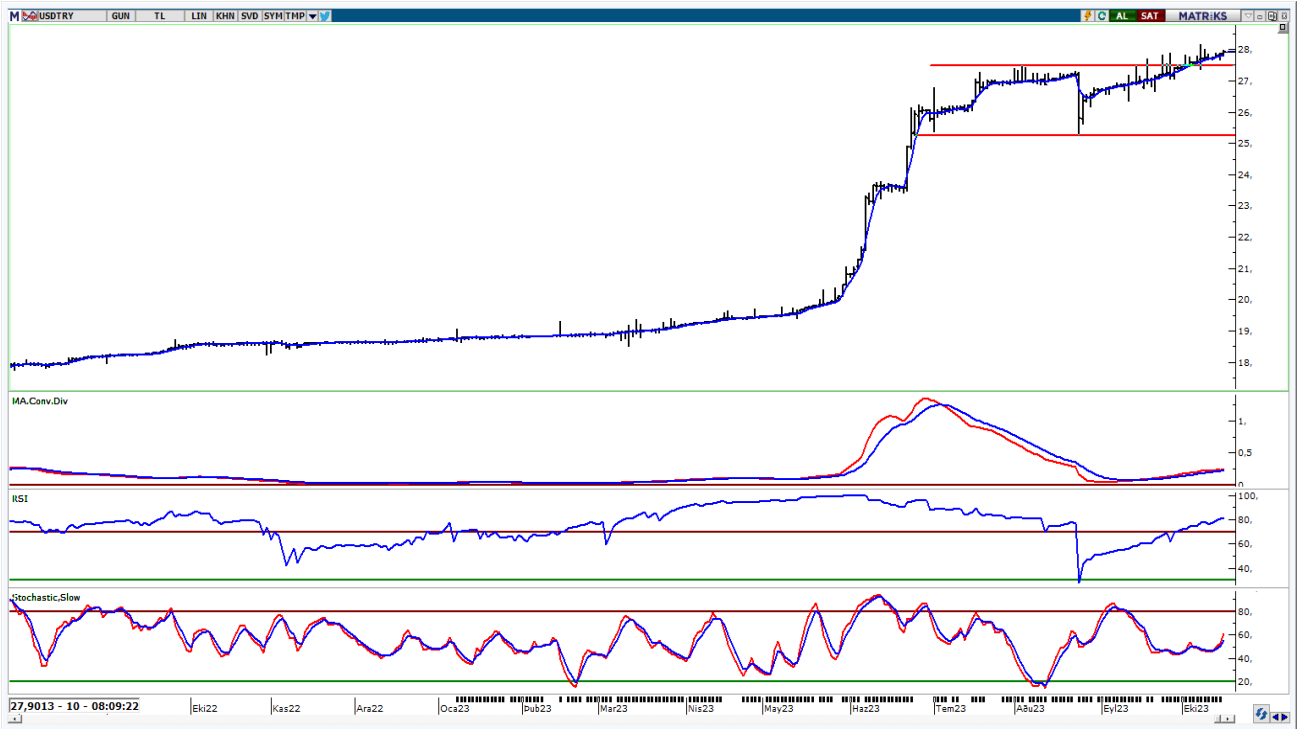


UYARI: Burada yer alan yatırım bilgi, yorum ve tavsiyeleri yatırım danışmanlığı kapsamında değildir. Yatırım danışmanlığı hizmeti; aracı kurumlar, portföy yönetim şirketleri, mevduat kabul etmeyen bankalar ile müşteri arasında imzalanacak yatırım danışmanlığı sözleşmesi çerçevesinde sunulmaktadır. Burada yer alan yorum ve tavsiyeler, yorum ve tavsiyede bulun anların kişisel görüşlerine dayanmaktadır. Bu görüşler mali durumunuz ile risk ve getiri tercihlerinize uygun olmayabilir. Bu nedenle, sadece burada yer alan bilgilere dayanılarak yatırım kararı verilmesi beklentilerinize uygun sonuçlar doğurmayabilir.

USDTRY

	Son	Destek-1	Destek-2	Destek-3	Direnç-1	Direnç-2	Direnç-3
USDTRY	27,90	27,80	25,30	23,80	28,00		

USDTRY kurunda dünkü işlemlerde 27,6575-27,8891 bandında hareket edildi. Dolar/TL'de kısa vadede 5 günlük AO (mavi) 27,80 seviyesini takip etmekteyiz. Yukarı yönlü hareketlerde 28,00 seviyesi kısa vadeli direnç olarak izlenebilir.



UYARI: Burada yer alan yatırım bilgi, yorum ve tavsiyeleri yatırım danışmanlığı kapsamında değildir. Yatırım danışmanlığı hizmeti; aracı kurumlar, portföy yönetim şirketleri, mevduat kabul etmeyen bankalar ile müşteri arasında imzalanacak yatırım danışmanlığı sözleşmesi çerçevesinde sunulmaktadır. Burada yer alan yorum ve tavsiyeler, yorum ve tavsiyede bulun anların kişisel görüşlerine dayanmaktadır. Bu görüşler mali durumunuz ile risk ve getiri tercihlerinize uygun olmayabilir. Bu nedenle, sadece burada yer alan bilgilere dayanılarak yatırım kararı verilmesi beklentilerinize uygun sonuçlar doğurmayabilir.

17.10.2023

GÜNLÜK PARA GİRİŐİ OLAN HİŐSELER - İlk 5 Kurum (TL) 16.10.2023

Sıra	Hisse	Kapanıő	Alıcılar Hacim	Satıcılar Hacim	Para Giriő
1	BIMAS	319,7	342.008.800	-193.628.300	148.380.500
2	DOHOL	14,3	340.573.200	-204.138.300	136.434.900
3	KCHOL	145,2	263.065.000	-201.718.400	61.346.600
4	AKBNK	31,64	254.137.900	-195.857.100	58.280.800
5	IPEKE	56,15	183.824.500	-126.051.200	57.773.300
6	ENKAI	32,34	129.142.700	-86.256.280	42.886.420
7	ARCLK	160,00	98.063.260	-70.303.800	27.759.460
8	KRDMA	26,08	82.050.370	-56.393.960	25.656.410
9	AKSA	92,00	93.612.570	-69.418.300	24.194.270
10	ENERY	144,00	89.207.380	-65.592.240	23.615.140
11	SISE	51,8	171.612.600	-149.197.000	22.415.600
12	AKFYE	17,48	59.495.290	-37.878.070	21.617.220
13	BSOKE	9,21	64.177.600	-44.053.210	20.124.390
14	AYDEM	22,46	43.842.050	-27.553.040	16.289.010
15	TURSG	40,2	46.926.710	-31.286.300	15.640.410
16	EBEBK	68,75	59.190.800	-44.043.340	15.147.460
17	AGHOL	207,3	53.082.960	-38.113.880	14.969.080
18	TKFEN	49,68	38.853.140	-24.346.060	14.507.080
19	ERBOS	261,3	45.070.500	-31.176.930	13.893.570
20	BFREN	11336,7	43.334.090	-29.615.270	13.718.820
21	KONYA	7114,5	30.135.760	-17.139.230	12.996.530
22	YKBNK	18,69	199.458.400	-186.671.600	12.786.800
23	ZOREN	6,17	63.133.160	-50.737.410	12.395.750
24	ECZYT	263,5	45.100.500	-32.816.050	12.284.450
25	ERCB	139,1	46.354.630	-35.127.990	11.226.640
26	SKBNK	6,32	56.867.060	-47.251.150	9.615.910
27	BVSAN	127,9	41.487.040	-32.184.260	9.302.780
28	IHYAY	2,1	21.024.970	-12.990.510	8.034.460
29	INDES	23,8	27.506.280	-19.615.020	7.891.260
30	BTCIM	108,3	70.122.180	-62.790.490	7.331.690
31	TTRAK	865,4	59.825.940	-52.966.340	6.859.600
32	FORMT	3,43	20.019.980	-13.188.480	6.831.500
33	GRTRK	34,64	23.024.120	-16.476.070	6.548.050
34	SMRTG	75,8	70.691.530	-64.313.940	6.377.590
35	EGGUB	139,1	14.599.830	-8.313.031	6.286.799
36	ALARK	115,4	71.207.430	-64.979.490	6.227.940
37	KORDS	94,3	37.338.430	-31.217.100	6.121.330
38	EKGYO	7,37	136.004.900	-129.991.100	6.013.800
39	ACSEL	128,1	20.880.410	-14.938.430	5.941.980
40	BIOEN	19,57	25.134.200	-19.307.280	5.826.920

Kaynak: MATRIKS

UYARI: Burada yer alan yatırım bilgi, yorum ve tavsiyeleri yatırım danışmanlığı kapsamında değildir. Yatırım danışmanlığı hizmeti; aracı kurumlar, portföy yönetim şirketleri, mevduat kabul etmeyen bankalar ile müşteri arasında imzalanacak yatırım danışmanlığı sözleşmesi çerçevesinde sunulmaktadır. Burada yer alan yorum ve tavsiyeler, yorum ve tavsiyede bulun anların kişisel görüşlerine dayanmaktadır. Bu görüşler mali durumunuz ile risk ve getiri tercihlerinize uygun olmayabilir. Bu nedenle, sadece burada yer alan bilgilere dayanılarak yatırım kararı verilmesi beklentilerinize uygun sonuçlar doğurmayabilir.

17.10.2023

GÜNLÜK PARA ÇIKIŐI OLAN HİSSELER - İlk 5 Kurum (TL) 16.10.2023

Sıra	Hisse	Kapanıő	Alıcılar Hacim	Satıcılar Hacim	Para Çıkıőı
1	TUPRS	140,5	284.767.700	-556.701.800	-271.934.100
2	BRSAN	894,1	260.278.900	-432.245.400	-171.966.500
3	ODAS	12,6	163.139.500	-271.711.900	-108.572.400
4	PGSUS	726,00	146.681.300	-227.109.500	-80.428.200
5	ENJSA	52,5	153.787.600	-223.238.600	-69.451.000
6	PETKM	22,44	224.562.600	-287.447.900	-62.885.300
7	EREGL	40,76	320.972.200	-370.161.300	-49.189.100
8	SOKM	62,55	124.153.300	-173.339.000	-49.185.700
9	THYAO	223,00	237.295.300	-284.872.200	-47.576.900
10	ISCTR	23,36	182.216.400	-225.048.200	-42.831.800
11	ASELS	40,5	145.666.500	-186.632.800	-40.966.300
12	GUBRF	350,6	90.005.910	-129.669.600	-39.663.690
13	DOAS	251,9	72.968.550	-110.199.800	-37.231.250
14	ASTOR	114,1	164.786.700	-200.837.800	-36.051.100
15	HALKB	14,32	50.781.820	-83.435.540	-32.653.720
16	SAHOL	56,5	113.029.400	-143.548.600	-30.519.200
17	SASA	42,86	99.215.720	-125.219.000	-26.003.280
18	KOZAA	68,9	96.137.900	-121.677.700	-25.539.800
19	YEOTK	220,6	67.859.320	-92.446.410	-24.587.090
20	TOASO	266,5	172.962.100	-196.996.300	-24.034.200
21	QUAGR	6,24	33.302.430	-56.222.730	-22.920.300
22	KOZAL	27,14	104.641.600	-124.475.800	-19.834.200
23	ESCAR	180,9	37.330.680	-56.892.300	-19.561.620
24	EUPWR	198,7	54.229.800	-72.369.720	-18.139.920
25	SAYAS	117,9	65.479.820	-82.343.800	-16.863.980
26	COLA	353,8	33.516.330	-50.274.200	-16.757.870
27	FENER	122,7	34.898.250	-51.280.450	-16.382.200
28	HKTM	68,5	55.408.770	-68.933.050	-13.524.280
29	BUCIM	10,03	29.569.430	-42.882.020	-13.312.590
30	ISMEN	35,8	23.675.330	-35.220.310	-11.544.980
31	DOCO	3.260,00	19.876.870	-31.155.530	-11.278.660
32	TMSN	108,5	42.485.520	-53.632.440	-11.146.920
33	BRYAT	2430,9	38.397.960	-48.929.480	-10.531.520
34	KONTR	280,5	96.656.320	-106.019.100	-9.362.780
35	KLGYO	3,64	15.602.050	-24.785.060	-9.183.010
36	EUREN	16,17	24.907.680	-34.010.840	-9.103.160
37	TSPOR	3,51	22.638.680	-31.508.990	-8.870.310
38	KRDMD	28,00	155.154.400	-163.901.200	-8.746.800
39	KMPUR	73,9	34.685.600	-43.412.760	-8.727.160
40	LOGO	71,2	27.941.030	-36.466.350	-8.525.320

Kaynak: MATRIKS

UYARI: Burada yer alan yatırım bilgi, yorum ve tavsiyeleri yatırım danışmanlığı kapsamında değildir. Yatırım danışmanlığı hizmeti; aracı kurumlar, portföy yönetim şirketleri, mevduat kabul etmeyen bankalar ile müşteri arasında imzalanacak yatırım danışmanlığı sözleşmesi çerçevesinde sunulmaktadır. Burada yer alan yorum ve tavsiyeler, yorum ve tavsiyede bulun anların kişisel görüşlerine dayanmaktadır. Bu görüşler mali durumunuz ile risk ve getiri tercihlerinize uygun olmayabilir. Bu nedenle, sadece burada yer alan bilgilere dayanılarak yatırım kararı verilmesi beklentilerinize uygun sonuçlar doğurmayabilir.

PİRAMİT MENKUL KIYMETLER A.Ő.

Gümüşsuyu Mah. İnönü Cad. IŐık Apt. No:53 Kat:5 Daire 9-10 Taksim/İstanbul
Tel: 0212 293 95 00 Faks: 0212 293 95 60

Balıkesir İrtibat Bürosu

Altıeylül Mah. Keçeci sok. ÖzcanerİŐmerkezi No:17 K:1 Altıeylül/ Balıkesir
Tel: 0266 280 15 00 Faks: 0266 245 23 34

Ferdi Uğur Taçkinlar
AraŐtırma Müdürü
02123953227

ugur.tackinlar@piramitmenkul.com.tr

Arif Tekin Seğmen
AraŐtırma Uzmanı
02123953213

arif.segmen@piramitmenkul.com.tr

Ahmet Ökmen
AraŐtırma Uzmanı
02123953251

ahmet.okmen@piramitmenkul.com.tr



UYARI: Burada yer alan yatırım bilgi, yorum ve tavsiyeleri yatırım danışmanlığı kapsamında değildir. Yatırım danışmanlığı hizmeti; aracı kurumlar, portföy yönetim şirketleri, mevduat kabul etmeyen bankalar ile müşteri arasında imzalanacak yatırım danışmanlığı sözleşmesi çerçevesinde sunulmaktadır. Burada yer alan yorum ve tavsiyeler, yorum ve tavsiyede bulun anların kişisel görüşlerine dayanmaktadır. Bu görüşler mali durumunuz ile risk ve getiri tercihlerinize uygun olmayabilir. Bu nedenle, sadece burada yer alan bilgilere dayanılarak yatırım kararı verilmesi beklentilerinize uygun sonuçlar doğurmayabilir.