

HAFTALIK BÜLTEN

Yeni Haftanın Gündemi ve Beklentiler

16 Ekim 2023 Pazartesi Türkiye; Konut Satışları (Eylül), Tarım ÜFE (Eylül), Merkezi Yönetim Bütçe Dengesi (Eylül) ABD; NY Fed Empire State İmalat Endeksi (Ekim)

17 Ekim 2023 Salı Türkiye; Konut Fiyat Endeksi (Ağustos), Kısa Vadeli Dış Borç Stoku (Ağustos) Almanya; ZEW Ekonomik Güven Endeksi (Ekim) ABD; Sanayi Üretimi ve Perakende Satışlar (Eylül)

18 Ekim 2023 Çarşamba Çin; GSYİH (3Ç23), Sanayi Üretimi ve Perakende Satışlar (Eylül) İngiltere; Enflasyon Verileri (Eylül) Euro Bölgesi; TÜFE (Eylül) ABD; İnşaat İzinleri (Eylül-Öncü), Konut Başlangıçları (Eylül), Fed Bej Kitap

19 Ekim 2023 Perşembe ABD; Philadelphia Fed İmalat Endeksi (Ekim), İkinci El Konut Satışları (Eylül)

20 Ekim 2023 Cuma Türkiye; TCMB Piyasa Katılımcıları Anketi (Ekim), Yurt Dışı ÜFE (Eylül) Merkezi Yönetim Borç Stoku (Eylül) Japonya; TÜFE (Eylül) Çin; PBoC Kredi Ana Faiz Oranı Almanya; ÜFE (Eylül)

- Bu hafta küresel veri takviminde ABD’de sanayi üretimi ve perakende satış hacmi ile konut sektörüne ilişkin bir dizi veri takip edilebilir. Ayrıca, geçen hafta bankalarla başlayan 3Ç23 finansalları devam ediyor. İngiltere, Avrupa ve Japonya’da geçen ayın enflasyon rakamları açıklanacak.

ABD’de salı günü açıklanacak eylül ayı perakende satışlar verisi tüketici harcamalarında son duruma ilişkin ipuçları verecek. Perakende satışlar, yüksek enflasyon ve Fed’in faiz artırımlarına rağmen ağustosa kadar art arda beş ay boyunca yükselmisti. Fed’in para politikasından kaynaklı resesyona endişelerine karşın ABD ekonomisinin yaklaşık üçte ikisini oluşturan tüketim gücünü hala büyük ölçüde koruyor. Bununla birlikte perakende satışlardaki artış 2021 yılının ikinci yarısından beri yavaşlama eğiliminde. Eylülde, perakende satışlarda aylık bazda %0,3’lük artış olduğu tahmin ediliyor. Aynı gün aynı döneme ilişkin ABD sanayi üretimi verileri de takip edilecek. Sanayi üretimi temmuz ve ağustosta aylık bazda büyüme kaydetmişti. Ancak yıllık büyüme hızı 2021’in ikinci yarısından beri azalıyor. ABD’de sanayi üretimi şubat 2021’den beri ilk kez geçen haziran ve temmuz aylarında yıllık bazda küçülmüştü. Eylülde ABD sanayi üretiminde aylık %0,1 artış olduğu tahmin ediliyor.

ABD’de pazartesi günü New York Fed’in, perşembe günü Philadelphia Fed’in imalat endeksleri yayımlanacak. Her iki endeks için de piyasa tahmini ekim ayında genel işletme koşullarında bozulma olduğu yönünde.

Hafta boyunca ABD konut piyasasına ilişkin geçen aya yönelik veri akışı olacak. Çarşamba günü konut başlangıçları ve (Öncü) inşaat izinleri, perşembe günü ikinci el konut satışları yayımlanacak. Konut başlangıçlarının 1,28 milyondan eylülde 1,38 milyona yükselmesi beklenmektedir. İnşaat izinlerinin 1,54 milyondan 1,46 milyona gerilemesi bekleniyor. Konut başlangıçları ve inşaat izinleri verileri yeni konut talebinde son durumu gösterecektir. Konut başlangıçları geçen yılın ikinci yarısından bu yana yavaşlama eğiliminde. İkinci el konut satışlarında ise geçen yılın ikinci çeyreğinde başlayan daha sert bir yavaşlama görülmektedir. İkinci el konut satışlarının 4,04 milyondan eylülde 3,89 milyona gerilediği tahmin edilmektedir.

Piyasalar, geçen hafta banka finansallarıyla başlayan ABD 3Ç23 bilanço sezonunun en yoğun haftalarından birine hazırlanıyor. Hem finans kesimi hem sanayi tarafında pek çok S&P500 devinin bilançoları takip edilecek. Pazartesi günü Charles Schwab, salı Johnson&Johnson, Bank of America, Goldman Sachs, Bank of New York Mellon, United Airlines, çarşamba Tesla, Procter&Gamble, Netflix, Morgan Stanley, U.S. Bancorp, perşembe TSMC ve cuma American Express finansalları izlenebilir.

Çin’de çarşamba günü 3Ç23 GSYİH rakamları ve haftanın son işlem günü Merkez Bankası’nın kredi ana faiz oranı açıklanacak. Piyasanın tahmini büyüme oranının (Yıllık) %6,3’ten üçüncü çeyrekte %4,4 seviyesine gerilediği yönünde. Pekin’in 2023 için yıllık %5 seviyesindeki resmi büyüme hedefinin iskanması ihtimali oldukça yüksek. Zira Çin ekonomisi yılın ilk üç çeyreğinde sırasıyla (Çeyreklik bazda) %0,6, %2,2, %0,8 büyüme kaydetti.

- Veri akışı açısından yurt içinde piyasaları yoğun bir gündem bekliyor. Haftanın ilk işlem gününde, TÜİK, eylül ayı konut satış istatistikleri ve tarım ürünleri ÜFE rakamlarını duyuracak. Türkiye genelinde konut satışları ağustosta yıllık

UYARI: Burada yer alan yatırım bilgi, yorum ve tavsiyeleri yatırım danışmanlığı kapsamında değildir. Yatırım danışmanlığı hizmeti; aracı kurumlar, portföy yönetim şirketleri, mevduat kabul etmeyen bankalar ile müşteri arasında imzalanacak yatırım danışmanlığı sözleşmesi çerçevesinde sunulmaktadır. Burada yer alan yorum ve tavsiyeler, yorum ve tavsiyede bulunanların kişisel görüşlerine dayanmaktadır. Bu görüşler mali durumunuz ile risk ve getiri tercihlerinize uygun olmayabilir. Bu nedenle, sadece burada yer alan bilgilere dayanarak yatırım kararı verilmesi beklentilerinize uygun sonuçlar doğurmayabilir.

%1,1 azalarak 122 bin 91 olurken ocak-ağustos döneminde yıllık %15,5 azalarak 797 bin 418 olmuştur. Tarım ÜFE ağustosta aylık %3,83, yıllık %76,35 artmıştı. Aynı gün Hazine ve Maliye Bakanlığı eylül ayına ilişkin Merkezi Yönetim Bütçe İstatistiklerini yayımlayacak. Merkezi bütçe dengesi ağustosta 51,27mlr TL fazla verirken faiz dışı denge 138,42mlr TL fazla vermişti. Ocak-ağustos döneminde bütçe dengesi -383,38mlr TL açık verirken faiz dışı denge 16,72mlr TL fazla verdi.

Türkiye Cumhuriyet Merkez Bankası (TCMB) salı günü ağustos ayı Konut Fiyat Endeksini (KFE) yayımlayacak. KFE temmuzda aylık % 7,3, yıllık bazda nominal %94,7, reel olarak %31,2 artmıştı.

TCMB haftanın son işlem gününde bu ayın Piyasa Katılımcıları Anketini yayımlayacak. Eylül anketinde katılımcıların yıl sonu enflasyon beklentisi %59,46'dan %67,22'ye, 12 aylık beklenti %42,01'den %44,94'e yükselmışti. Cari ay sonu politika faizi beklentisi %19,19'dan %30,00'a çıkmıştı. Yıl sonu USDTRY kuru beklentisi 29,82'den 30,14'e 12 aylık beklenti 34,58'den 37,26'ya yükselmışti. TCMB, geçen hafta, temsil gücünü artırmak amacıyla Piyasa Katılımcıları Anketinin güncelleneceğini duyurmuştu. Açıklamada, "Katılım sürekliliğinin sağlanabilmesi için sadece kurumsal katılımcılara yer verileceği, kurumların belirlenmesinde; bankalar için aktif büyüklüğü, aracı kurumlar için aktif/portföy büyüklükleri, yurt dışı yerleşik bankalar için Türkiye'deki portföy yatırım büyüklüğü, finansal kesim dışındaki firmalar için ise sektör seviyesinde aktif/ciro büyüklüklerinin nesnel kriterler olarak esas alındığı" belirtilmişti. Bu hafta cuma günü yayımlanacak Ekim anketi, yeni katılımcı listesiyle gerçekleştirilen ilk anket olacak.

Geçtiğimiz Hafta Ne Oldu?

- Avrupa hisse endekslerinde geçen hafta karışık bir görünüm sergilendi. Almanya'da DAX Endeksi %0,28 ve Fransa'da CAC 40 Endeksi %0,80 düştü. İngiltere'de FTSE 100 Endeksi %1,40 arttı. EUR/USD paritesi %0,75 düşüşle 1,05 seviyesine indi. Buna karşın Dolar Endeksi (DXY) 106 puandan 106,7 puana yükseldi. Euro Bölgesi'nde sanayi üretimi ağustosta aylık bazda %0,6 artışla beklentileri aştı. Buna karşın yıllık bazda %5,1'lik düşüş de tahminlerin üzerinde gerçekleşti. Avrupa lokomotifini Almanya'da da aynı döneme ilişkin sanayi üretimi verileri açıklandı. Buna göre sanayi üretimi aylık bazda %0,2 ile beklentinin üzerinde gerileme kaydetti. Euro Bölgesi'nde Sentix yatırımcı güveni bu ay -21,9 değerini aldı. Yatırımcı güveni piyasa beklentisi kadar düşmese de aşağı yönlü hareketini sürdürdü.

- ABD tarafında Dow Jones Endeksi %0,79 ve S&P 500 Endeksi %0,45 artış kaydetti. Nasdaq Bileşik Endeksi ise %0,18'lik düşüşle 13.407 puana indi. ABD Hazine tahvili faizleri düştü. 10 yıllıkların faizi 19,1bp düşüşle %4,61'e ve 2 yıllıkların faizi 2,5bp düşüşle %5,09'a geriledi. ABD'de eylül ayına ilişkin ÜFE-TÜFE verileri açıklandı. Manşet ÜFE aylık bazda %0,5 ve yıllık %2,2 arttı. Çekirdek ÜFE ise aylık %0,3 ve yıllık %2,7 arttı. Manşet ve çekirdek ÜFE hem aylık hem de yıllık bazda beklentilerin üzerinde gerçekleşti. Yükselen enerji maliyetleri ÜFE rakamlarında etkili oldu. Manşet TÜFE aylık bazda %0,4 ve yıllık %3,7 arttı. Enerji ve gıda hariç TÜFE ise aylık %0,3 ve yıllık %4,1 arttı. Böylece manşet göstergeler piyasa beklentisini sınırlı aşarken çekirdek rakamlar beklentilere paralel gerçekleşti. Özetle tüketici enflasyonu verileri, güçlü iş gücü piyasasının tüketici talebine pozitif yansıdığını gösterdi. Bu durum enflasyonun Fed'in %2'lik hedefinin üzerinde kalabileceğini işaret etti. Fed'in eylül ayına ait para politikası toplantı tutanakları yayımlandı. Tutanaklar, yetkililerin, enflasyonun Fed'in %2'lik resmi hedefine gerileyene kadar 'sıkılaştırıcı' politikanın sürmesinden yana olduğunu gösterdi. Fed yetkililerinin ilave faiz artışının gerekliliği konusunda farklı görüşte olduğuna ancak bir artışın daha ihtimal dâhilinde olduğuna işaret etti. Ülkede, Michigan Üniversitesi tarafından ölçülen tüketici güven endeksi 5,1 puan azalarak 63 değerini aldı.

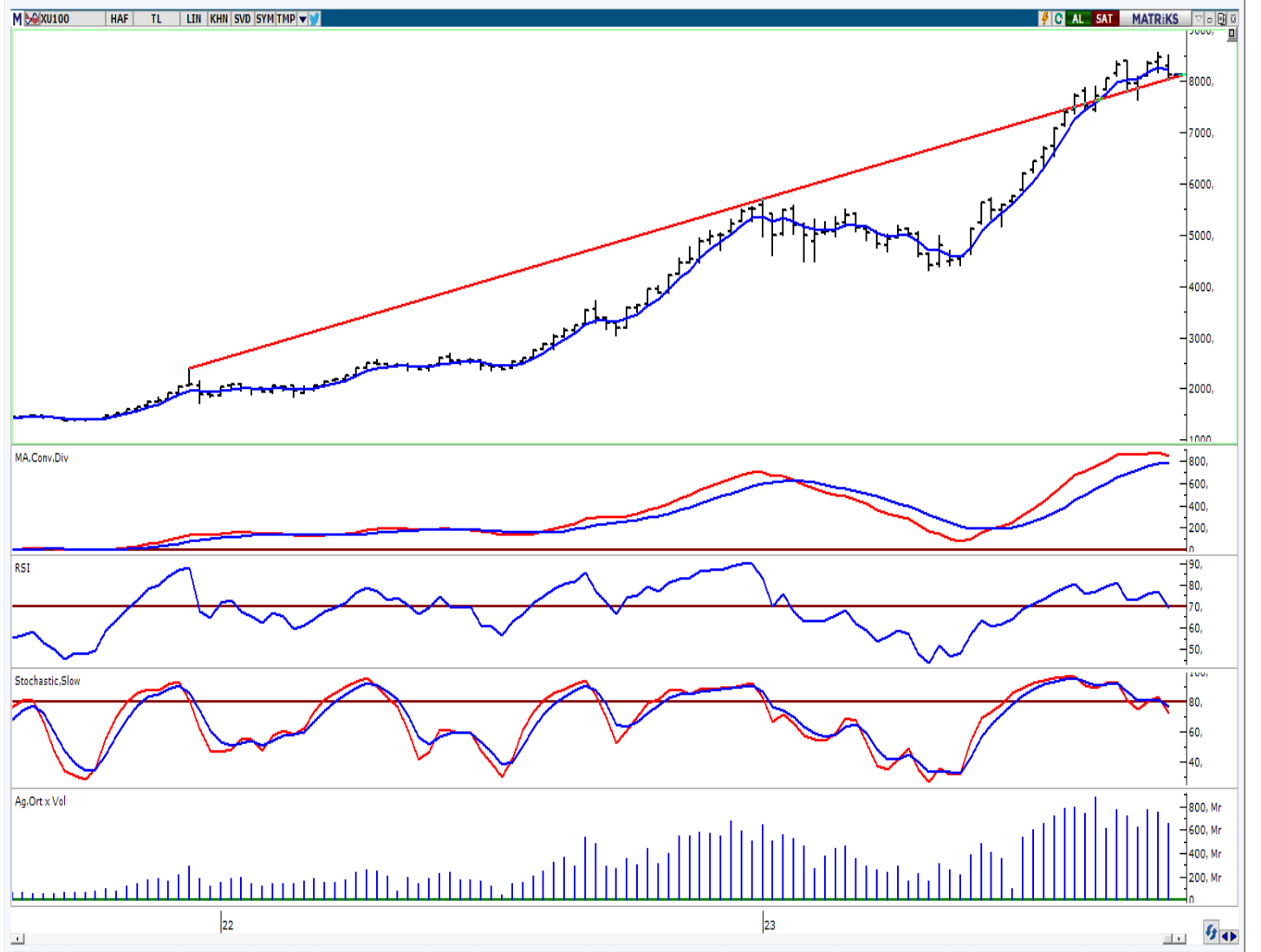
- Kıymetli madenler, İsrail ve Hamas arasındaki çatışmanın derinleşeceğine dair beklentilerin etkisiyle sert yükseldi. Ons altın %5,47 değerlenerek 1.933USD'ye ulaştı. Benzer siyasi gerginliklerin neticesinde petrol fiyatları da güçlü arttı. Brent petrol %7'yi aşan artışla varil başına 90USD'den işlem gördü.

- BIST100 Endeksi geçen hafta 8.054-8.518 puan aralığında dalgalandı. Endeks haftayı %4,15 düşüşle 8.113 puandan tamamladı. Endeks'in işlem hacmi ise 662,16 milyar TL olarak gerçekleşti. USD/TRY kuru %0,68 artarak 27,80 TL'ye ulaştı. EUR/TRY kuru sınırlı düşüşle 29,21 TL'ye geriledi. Gram altına hem kur hem de ons altından destek bularak 100 TL değerlendirildi ve 1.726 TL'ye ulaştı. TÜİK verilerine göre ağustosta perakende satışlar aylık %4,7 azalırken yıllık %17,2 arttı. Böylece perakende satış hacmi bu yılın en yavaş artışını kaydetti. Aynı dönemde sanayi üretimi yıllık bazda %3,1 artarken aylık %0,8 geriledi. Mevsim etkisinden arındırılmış işsizlik oranı ise %9,2'ye düştü. Böylece işsizlik oranı 4. ayda da tek hanede kaldı. İstanbul Sanayi Odası'nın (İSO) açıkladığı verilere göre ihracat iklimi endeksi eylülde 49 puanla eşik değerinin altında kaldı.

UYARI: Burada yer alan yatırım bilgi, yorum ve tavsiyeleri yatırım danışmanlığı kapsamında değildir. Yatırım danışmanlığı hizmeti; aracı kurumlar, portföy yönetim şirketleri, mevduat kabul etmeyen bankalar ile müşteri arasında imzalanacak yatırım danışmanlığı sözleşmesi çerçevesinde sunulmaktadır. Burada yer alan yorum ve tavsiyeler, yorum ve tavsiyede bulunanların kişisel görüşlerine dayanmaktadır. Bu görüşler mali durumunuz ile risk ve getiri tercihlerinize uygun olmayabilir. Bu nedenle, sadece burada yer alan bilgilere dayanarak yatırım kararı verilmesi beklentilerinize uygun sonuçlar doğurmayabilir.

BİST-100 HAFTALIK TEKNİK GÖRÜNÜM

BİST100 Endeksi haftalık bazda %4,15 oranında düşüş ile 8.113 puandan kapattı. Endeks geçtiğimiz haftaya 8.300 puandan başladıktan sonra haftalık bazda 8.054-8.518 aralığında dalgalı hareket etti. Endekste haftanın ikinci yarısında sert satışlar etkili oldu ve 5 günlük AO (8.244) altında kapanış yapıldı. Endeksin işlem hacmi haftalık bazda 662,16mlr TL ile düşük bir tutarda gerçekleşti. Teknik açıdan değerlendirdiğimizde, geri çekilmelerde psikolojik destek konumunda önemseydiğimiz 8.000 seviyesini takip etmekteyiz. Yukarı yönlü hareketlerde 5 günlük AO (8.244) seviyesi izlenebilir. Bu seviyenin üzerine yerleşme olması durumunda alımlar artabilir, tüm zamanların zirvesi (8.562) yeniden gündeme gelebilir. Dolar Bazlı Endeks haftalık bazda 2,90-3,07 cent bandında dalgalı hareket etti. Teknik bakımdan geri çekilmelerde 2,90 cent seviyesi kısa vadeli destek olarak izlenebilir. Yukarı yönlü hareketlerde ilk etapta 5 günlük AO (2,97 cent) seviyesi takip edilebilir. Sonraki önemli seviye olarak geçmişte yatay direnç olarak test edilen 3,22 cent seviyesini önemsemekteyiz.



UYARI: Burada yer alan yatırım bilgi, yorum ve tavsiyeleri yatırım danışmanlığı kapsamında değildir. Yatırım danışmanlığı hizmeti; aracı kurumlar, portföy yönetim şirketleri, mevduat kabul etmeyen bankalar ile müşteri arasında imzalanacak yatırım danışmanlığı sözleşmesi çerçevesinde sunulmaktadır. Burada yer alan yorum ve tavsiyeler, yorum ve tavsiyede bulunanların kişisel görüşlerine dayanmaktadır. Bu görüşler mali durumunuz ile risk ve getiri tercihlerinize uygun olmayabilir. Bu nedenle, sadece burada yer alan bilgilere dayanarak yatırım kararı verilmesi beklentilerinize uygun sonuçlar doğurmayabilir.

Borsa İstanbul'da Geçen Hafta Öne Çıkan Sektörler

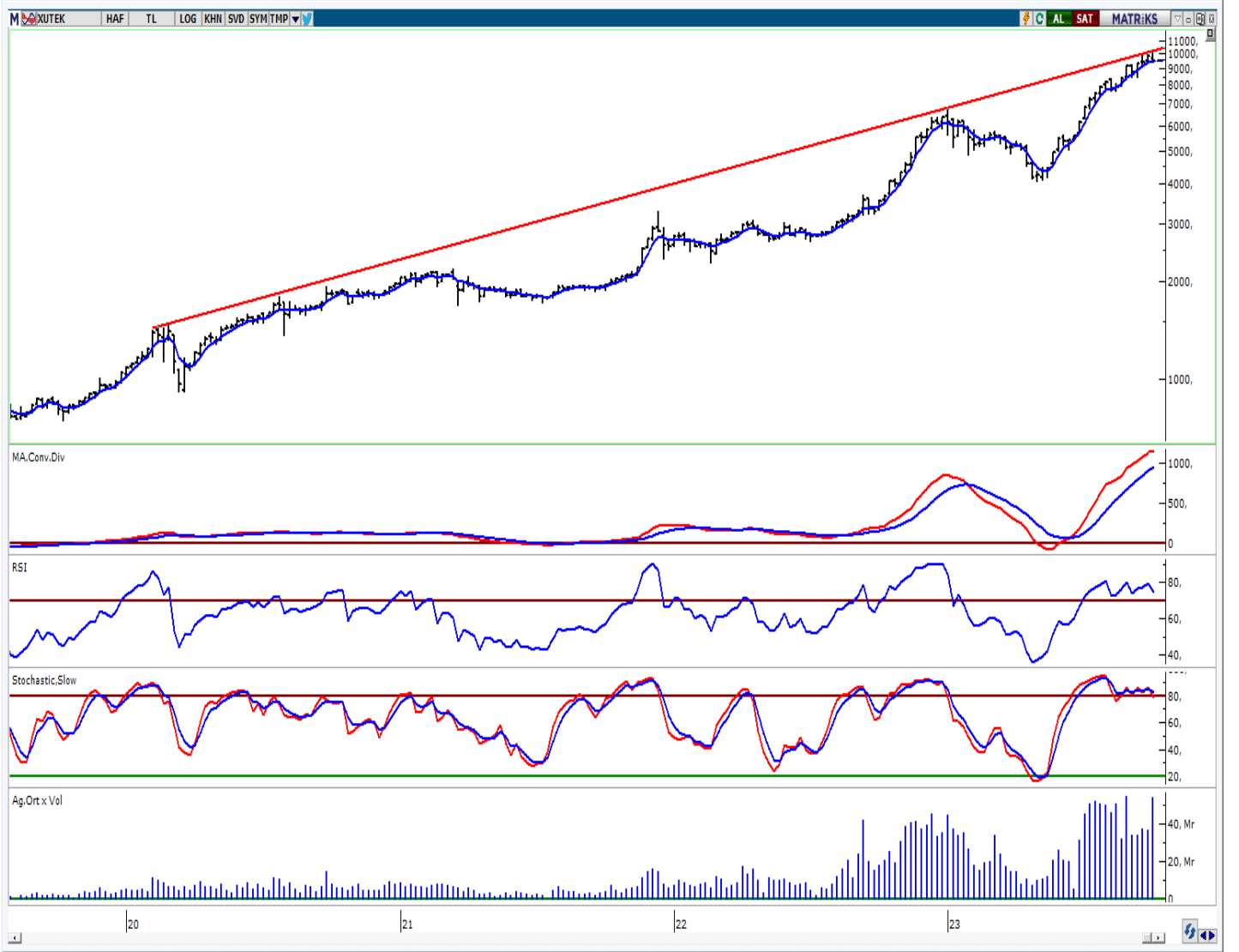
Bankacılık Endeksi haftalık bazda %3,91 düştü. Kamu bankaları içerisinde VAKBN haftalık %5,68 yükselerek pozitif ayrıştı.

XUTEK Endeksi haftalık %2,98 geriledi. İsrail-Filistin arasındaki savaş XUTEK içerisinde yer alan savunma sanayi hisselerine pozitif yansıdı.

XKAGT Endeksi'nin %11,15 ve XGIDA Endeksi haftalık %7,98 oranındaki sert düşüşü dikkat çekti.

Teknik Açıdan Önemseydiğimiz Sektörler

-XUTEK (Haftalık): Yükselen trend direnç bölgesi (kırmızı) test edilmiş. Hacim indikatörü geçtiğimiz hafta yüksek seyretmiş. Teknik göstergeler karışık sinyal üretmektedir. Teknik bakımdan kırmızı direnç bölgesinin geçilmesi ile alımlar artabilir. Aksi takdirde geri çekilmeler görülebilir.



UYARI: Burada yer alan yatırım bilgi, yorum ve tavsiyeleri yatırım danışmanlığı kapsamında değildir. Yatırım danışmanlığı hizmeti; aracı kurumlar, portföy yönetim şirketleri, mevduat kabul etmeyen bankalar ile müşteri arasında imzalanacak yatırım danışmanlığı sözleşmesi çerçevesinde sunulmaktadır. Burada yer alan yorum ve tavsiyeler, yorum ve tavsiyede bulunanların kişisel görüşlerine dayanmaktadır. Bu görüşler mali durumunuz ile risk ve getiri tercihlerinize uygun olmayabilir. Bu nedenle, sadece burada yer alan bilgilere dayanılarak yatırım kararı verilmesi beklentilerinize uygun sonuçlar doğurmayabilir.

HAFTALIK PARA GİRİŞİ OLAN HİSSELER - İlk 5 Kurum (TL)

Sıra	Hisse	Kapanış	Alıcılar Hacim	Satıcılar Hacim	Para Girişi
1	BIMAS	320,00	1.387.677.000	-843.984.100	543.692.900
2	KCHOL	146,3	793.110.000	-548.347.200	244.762.800
3	EREGL	42,3	658.780.400	-466.886.700	191.893.700
4	ENJSA	53,6	440.158.600	-283.229.600	156.929.000
5	TCELL	53,00	409.061.800	-267.299.000	141.762.800
6	TKNSA	34,4	263.316.100	-132.231.500	131.084.600
7	SAHOL	57,05	535.218.300	-405.657.700	129.560.600
8	GUBRF	360,3	456.801.100	-329.697.100	127.104.000
9	BRSAN	993,4	384.433.100	-291.590.600	92.842.500
10	ISCTR	24,00	538.260.500	-445.976.400	92.284.100
11	SISE	51,9	439.231.500	-362.755.400	76.476.100
12	PETKM	24,00	646.082.000	-576.028.500	70.053.500
13	GARAN	48,6	352.143.200	-290.052.800	62.090.400
14	ASELS	42,6	654.976.300	-596.288.300	58.688.000
15	EBEBK	73,00	245.623.500	-188.463.200	57.160.300
16	ARCLK	157,4	219.601.300	-162.562.800	57.038.500
17	THYAO	222,2	1.116.541.000	-1.062.341.000	54.200.000
18	AYDEM	23,7	135.127.200	-83.616.140	51.511.060
19	ORGE	61,35	89.251.020	-49.260.390	39.990.630
20	ASTOR	119,4	165.157.600	-125.592.400	39.565.200
21	AKCNS	174,2	115.185.200	-76.037.650	39.147.550
22	KOZAL	27,34	221.256.000	-183.815.500	37.440.500
23	AHGAZ	14,15	178.460.500	-143.720.000	34.740.500
24	HEKTS	23,98	178.598.200	-144.829.000	33.769.200
25	ENKAI	32,12	239.923.300	-209.547.300	30.376.000
26	AKFGY	5,00	105.317.200	-75.232.040	30.085.160
27	TURSG	40,34	102.965.700	-72.992.910	29.972.790
28	KRDMD	28,38	427.434.000	-398.422.400	29.011.600
29	DOHOL	13,97	213.717.400	-184.707.600	29.009.800
30	ALMAD	10,42	126.434.200	-97.598.100	28.836.100
31	VESTL	65,7	243.521.800	-214.806.800	28.715.000
32	PSGYO	5,74	79.193.840	-52.798.060	26.395.780
33	VAKFN	9,6	78.985.830	-54.176.450	24.809.380
34	VAKBN	17,11	383.251.100	-359.159.800	24.091.300
35	KONTR	293,3	135.793.000	-111.740.600	24.052.400
36	CIMSA	34,8	186.864.000	-162.845.000	24.019.000
37	BRYAT	2.701,00	84.481.210	-60.571.530	23.909.680
38	KMPUR	74,85	55.592.520	-31.788.160	23.804.360
39	TKFEN	48,9	189.464.300	-165.856.100	23.608.200
40	BFREN	12596,3	193.814.600	-170.848.300	22.966.300

Kaynak: MATRIKS

UYARI: Burada yer alan yatırım bilgi, yorum ve tavsiyeleri yatırım danışmanlığı kapsamında değildir. Yatırım danışmanlığı hizmeti; aracı kurumlar, portföy yönetim şirketleri, mevduat kabul etmeyen bankalar ile müşteri arasında imzalanacak yatırım danışmanlığı sözleşmesi çerçevesinde sunulmaktadır. Burada yer alan yorum ve tavsiyeler, yorum ve tavsiyede bulunanların kişisel görüşlerine dayanmaktadır. Bu görüşler mali durumunuz ile risk ve getiri tercihlerinize uygun olmayabilir. Bu nedenle, sadece burada yer alan bilgilere dayanılarak yatırım kararı verilmesi beklentilerinize uygun sonuçlar doğurmayabilir.

HAFTALIK PARA ÇIKIŞI OLAN HİSSELER - İlk 5 Kurum (TL)

Sıra	Hisse	Kapanış	Alıcılar Hacim	Satıcılar Hacim	Para Çıkışı
1	SOKM	65,7	433.331.200	-681.369.100	-248.037.900
2	YEOTK	245,1	323.791.600	-550.164.500	-226.372.900
3	PGSUS	727,1	464.130.000	-618.237.800	-154.107.800
4	TUPRS	146,5	868.207.700	-1.005.679.000	-137.471.300
5	TSKB	7,85	265.885.700	-400.471.700	-134.586.000
6	TTKOM	20,54	285.455.300	-414.542.600	-129.087.300
7	YKBNK	18,7	932.743.700	-1.057.332.000	-124.588.300
8	FROTO	880,00	557.623.800	-676.254.400	-118.630.600
9	KOZAA	68,1	222.679.100	-337.034.500	-114.355.400
10	EKGYO	7,64	579.560.800	-690.511.800	-110.951.000
11	IHAAS	16,29	228.274.600	-329.845.500	-101.570.900
12	TSPOR	3,69	114.742.700	-207.893.100	-93.150.400
13	DOAS	260,00	383.396.000	-456.180.300	-72.784.300
14	KONYA	7.905,00	116.733.700	-185.358.600	-68.624.900
15	AKBNK	31,6	1.039.775.000	-1.107.685.000	-67.910.000
16	CCOLA	371,00	132.620.900	-193.310.900	-60.690.000
17	MAVI	101,7	112.861.500	-170.214.100	-57.352.600
18	ODAS	13,4	229.745.000	-275.617.400	-45.872.400
19	DMRGD	17,8	346.260.000	-390.245.200	-43.985.200
20	ALARK	115,5	281.905.200	-325.181.900	-43.276.700
21	GESAN	103,00	255.268.900	-297.851.500	-42.582.600
22	TOASO	279,9	290.944.300	-332.047.400	-41.103.100
23	GIPTA	34,86	81.027.700	-121.333.400	-40.305.700
24	AEFES	106,3	222.845.500	-260.971.600	-38.126.100
25	AKGRT	6,82	61.873.890	-99.229.580	-37.355.690
26	ISMEN	37,00	194.405.900	-227.824.400	-33.418.500
27	NUHCM	336,4	59.857.380	-91.883.010	-32.025.630
28	EUREN	17,2	122.158.700	-153.201.700	-31.043.000
29	REEDR	20,2	139.599.700	-170.063.800	-30.464.100
30	ASUZU	239,9	40.405.610	-69.003.980	-28.598.370
31	BUCIM	10,86	142.504.300	-170.563.000	-28.058.700
32	HUNER	8,91	38.342.740	-66.119.950	-27.777.210
33	ISGYO	23,2	112.468.000	-138.984.200	-26.516.200
34	ASGYO	21,04	53.413.180	-78.559.660	-25.146.480
35	ALFAS	132,00	48.317.460	-70.300.730	-21.983.270
36	ALBRK	4,33	98.679.900	-119.340.300	-20.660.400
37	OYAKC	71,6	161.505.700	-181.522.000	-20.016.300
38	SAYAS	129,8	59.421.620	-79.311.630	-19.890.010
39	ZOREN	6,24	156.345.500	-175.692.300	-19.346.800
40	ADGYO	34,78	197.132.600	-215.967.400	-18.834.800

Kaynak: MATRIKS

UYARI: Burada yer alan yatırım bilgi, yorum ve tavsiyeleri yatırım danışmanlığı kapsamında değildir. Yatırım danışmanlığı hizmeti; aracı kurumlar, portföy yönetim şirketleri, mevduat kabul etmeyen bankalar ile müşteri arasında imzalanacak yatırım danışmanlığı sözleşmesi çerçevesinde sunulmaktadır. Burada yer alan yorum ve tavsiyeler, yorum ve tavsiyede bulunanların kişisel görüşlerine dayanmaktadır. Bu görüşler mali durumunuz ile risk ve getiri tercihlerinize uygun olmayabilir. Bu nedenle, sadece burada yer alan bilgilere dayanılarak yatırım kararı verilmesi beklentilerinize uygun sonuçlar doğurmayabilir.

16 Ekim Pazartesi

Ülke	TSİ	Veri	Dönem	Beklenti	Önceki
Japonya	07:30	Sanayi Üretimi (Final-Aylık)	Ağu	0,00%	0,00%
Japonya	07:30	Sanayi Üretimi (Final-Yıllık)	Ağu		-3,80%
Türkiye	10:00	Konut Satışları	Eyl		122,1K
Türkiye	10:00	Tarım ÜFE (Aylık)	Eyl		3,83%
Türkiye	10:00	Tarım ÜFE (Yıllık)	Eyl		76,35%
Türkiye	11:00	Merkezi Yönetim Bütçe Dengesi (TL)	Eyl		51,27Mlr
Euro Bölgesi	12:00	MD Dış Ticaret Dengesi (EUR)	Ağu		2,9B
ABD	15:30	New York Fed İmalat Endeksi	Ekim	-1,5	1,9
ABD	21:00	Hazine Bütçe Dengesi (USD)	Eyl	-78,6B	89B

17 Ekim Salı

Ülke	TSİ	Veri	Dönem	Beklenti	Önceki
İngiltere	09:00	İşsizlik Oranı	Ağu	4,30%	4,30%
Türkiye	10:00	Kısa Vadeli Dış Borç Stoku (USD)	Ağu		165,8Mlr
Almanya	12:00	ZEW Cari Koşullar Endeksi	Ekim	-81,4	-79,4
Türkiye	14:30	Konut Fiyat Endeksi (Aylık)	Ağu		7,30%
Türkiye	14:30	Konut Fiyat Endeksi (Yıllık)	Ağu		94,70%
ABD	15:30	Perakende Satışlar (Aylık)	Eyl	0,20%	0,60%
ABD	15:30	Perakende Satışlar (Yıllık)	Eyl		2,50%
ABD	15:30	New York Fed Hizmet Sektörü Aktivite Endeksi	Ekim		-3,6
ABD	16:15	Kapasite Kullanım Oranı	Eyl	79,60%	79,70%
ABD	16:15	Sanayi Üretimi (Aylık)	Eyl	0,10%	0,40%
ABD	16:15	Sanayi Üretimi (Yıllık)	Eyl		0,20%

18 Ekim Çarşamba

Ülke	TSİ	Veri	Dönem	Beklenti	Önceki
Çin	05:00	GSYH (Dönemsel)	3. Çeyrek	1,00%	0,80%
Çin	05:00	GSYH (Yıllık)	3. Çeyrek	4,40%	6,30%
Çin	05:00	İşsizlik Oranı	Eyl		5,20%
Çin	05:00	Kapasite Kullanım Oranı	3. Çeyrek		74,50%
Çin	05:00	Sanayi Üretimi (Aylık)	Eyl		0,50%
Çin	05:00	Sanayi Üretimi (Yıllık)	Eyl	4,30%	4,50%
İngiltere	09:00	TÜFE (Aylık)	Eyl	0,40%	0,30%
İngiltere	09:00	TÜFE (Yıllık)	Eyl	6,50%	6,70%
İngiltere	09:00	ÜFE (Aylık)	Eyl		0,40%
İngiltere	09:00	ÜFE (Yıllık)	Eyl		-2,30%
Türkiye	10:00	Uluslararası Yatırım Pozisyonu (USD)	Ağu		-290,2Mlr
Euro Bölgesi	12:00	TÜFE (Final-Aylık)	Eyl	0,30%	0,30%
Euro Bölgesi	12:00	TÜFE (Final-Yıllık)	Eyl	4,30%	4,30%
ABD	15:30	İnşaat İzinleri (Öncü)	Eyl	1,5M	1,5M
ABD	15:30	Konut Başlangıçları	Eyl	1,4M	1,3M

19 Ekim Perşembe

Ülke	TSİ	Veri	Dönem	Beklenti	Önceki
Japonya	02:50	Dış Ticaret Dengesi (JPY)	Eyl	-425B	-930,5B
Euro Bölgesi	11:00	Cari İşlemler Dengesi (EUR)	Ağu		20,9B
ABD	15:30	İşsizlik Başvuruları	Haftalık		209K
ABD	15:30	Philadelphia Fed İş Koşulları Endeksi	Ekim	-6,8	-13,5
ABD	17:00	CB Öncü Göstergeler Endeksi (Aylık)	Eyl	-0,30%	-0,40%
ABD	17:00	2. El Konut Satışları	Eyl	3,5M	4M
Türkiye		EBEBK 3Ç23	3. Çeyrek		

UYARI: Burada yer alan yatırım bilgi, yorum ve tavsiyeleri yatırım danışmanlığı kapsamında değildir. Yatırım danışmanlığı hizmeti; aracı kurumlar, portföy yönetim şirketleri, mevduat kabul etmeyen bankalar ile müşteri arasında imzalanacak yatırım danışmanlığı sözleşmesi çerçevesinde sunulmaktadır. Burada yer alan yorum ve tavsiyeler, yorum ve tavsiyede bulunanların kişisel görüşlerine dayanmaktadır. Bu görüşler mali durumunuz ile risk ve getiri tercihlerinize uygun olmayabilir. Bu nedenle, sadece burada yer alan bilgilere dayanılarak yatırım kararı verilmesi beklentilerinize uygun sonuçlar doğurmayabilir.

20 Ekim Cuma

Ülke	TSİ	Veri	Dönem	Beklenti	Önceki
Japonya	02:30	TÜFE (Aylık)	Eyl		0,20%
Japonya	02:30	TÜFE (Yıllık)	Eyl		3,20%
Çin	04:15	PBOC Gösterge Faiz Oranı	Ekim		3,45%
Almanya	09:00	ÜFE (Aylık)	Eyl	0,40%	0,30%
Almanya	09:00	ÜFE (Yıllık)	Eyl	-14,20%	-12,60%
İngiltere	09:00	Kamu Kesimi Net Borçlanması (GBP)	Eyl		11,6B
İngiltere	09:00	Perakende Satışlar (Aylık)	Eyl		0,40%
İngiltere	09:00	Perakende Satışlar (Yıllık)	Eyl		-1,40%
Türkiye	10:00	Tarımsal Girdi Fiyat Endeksi (Aylık)	Ağu		5,56%
Türkiye	10:00	Tarımsal Girdi Fiyat Endeksi (Yıllık)	Ağu		34,32%
Türkiye	10:00	Yıl Sonu TÜFE Beklentisi	Ekim		67,22%
Türkiye	10:00	Yurt Dışı ÜFE (Aylık)	Eyl		1,95%
Türkiye	10:00	Yurt Dışı ÜFE (Yıllık)	Eyl		59,24%
Türkiye		ARCLK 3Ç23	3. Çeyrek		335,8Mn
Türkiye		KLKIM 3Ç23	3. Çeyrek		84M

UYARI: Burada yer alan yatırım bilgi, yorum ve tavsiyeleri yatırım danışmanlığı kapsamında değildir. Yatırım danışmanlığı hizmeti; aracı kurumlar, portföy yönetim şirketleri, mevduat kabul etmeyen bankalar ile müşteri arasında imzalanacak yatırım danışmanlığı sözleşmesi çerçevesinde sunulmaktadır. Burada yer alan yorum ve tavsiyeler, yorum ve tavsiyede bulunanların kişisel görüşlerine dayanmaktadır. Bu görüşler mali durumunuz ile risk ve getiri tercihlerinize uygun olmayabilir. Bu nedenle, sadece burada yer alan bilgilere dayanılarak yatırım kararı verilmesi beklentilerinize uygun sonuçlar doğurmayabilir.

PİRAMİT MENKUL KIYMETLER A.Ş.

Gümüşsuyu Mah. İnönü Cad. Işık Apt. No:53 Kat:5 Daire 9-10 Taksim/İstanbul
Tel: 0212 293 95 00 Faks: 0212 293 95 60

Balıkesir İrtibat Bürosu

Altıeylül Mah. Keçeci sok. Özcanerİşmerkezi No:17 K:1 Altıeylül/ Balıkesir
Tel: 0266 280 15 00 Faks: 0266 245 23 34

Ferdi Uğur Taçkınlar

Araştırma Müdürü

02123953227

ugur.tackinlar@piramitmenkul.com.tr

Arif Tekin Seğmen

Araştırma Uzmanı

02123953213

arif.segmen@piramitmenkul.com.tr

Ahmet Ökmen

Araştırma Uzmanı

02123953251

ahmet.okmen@piramitmenkul.com.tr



UYARI: Burada yer alan yatırım bilgi, yorum ve tavsiyeleri yatırım danışmanlığı kapsamında değildir. Yatırım danışmanlığı hizmeti; aracı kurumlar, portföy yönetim şirketleri, mevduat kabul etmeyen bankalar ile müşteri arasında imzalanacak yatırım danışmanlığı sözleşmesi çerçevesinde sunulmaktadır. Burada yer alan yorum ve tavsiyeler, yorum ve tavsiyede bulunanların kişisel görüşlerine dayanmaktadır. Bu görüşler mali durumunuz ile risk ve getiri tercihlerinize uygun olmayabilir. Bu nedenle, sadece burada yer alan bilgilere dayanılarak yatırım kararı verilmesi beklentilerinize uygun sonuçlar doğurmayabilir.