

## HAFTALIK BÜLTEN

### Yeni Haftanın Gündemi ve Beklentiler

**09 Ekim 2023 Pazartesi** Türkiye; İSO Türkiye İhracat İklimi Endeks (Eylül) Almanya; Sanayi Üretimi (Ağustos) Euro Bölgesi; Sentix Yatırımcı Güven Endeksi (Ekim)

**10 Ekim 2023 Salı** Türkiye; Sanayi Üretimi (Ağustos), İş gücü İstatistikleri (Ağustos)

**11 Ekim 2023 Çarşamba** Türkiye; Cari İşlemler Dengesi (Ağustos), Perakende Satış Hacmi (Ağustos) ABD; ÜFE (Eylül), FOMC Toplantı Tutanakları

**12 Ekim 2023 Perşembe** Japonya; ÜFE (Eylül) İngiltere; İmalat Sanayi Üretimi (Ağustos) ABD; TÜFE (Eylül)

**13 Ekim 2023 Cuma** Çin; TÜFE/ÜFE (Eylül) Euro Bölgesi; Sanayi Üretimi (Ağustos) ABD; Michigan Tüketici Güven Endeksi (Ekim-Öncü)

- Bu hafta, ABD, Çin ve Japonya'nın enflasyon verileri, Fed'in son para politikası toplantısının tutanakları ve Almanya sanayi üretimi küresel piyasaların gündeminde olacak. Ayrıca, ABD'de büyük bankaların finansalları ile 3Ç23 bilanço dönemi başlıyor.

ABD'de çarşamba günü eylül ayına ilişkin ÜFE, perşembe ise TÜFE rakamları açıklanacak. ÜFE ağustosta aylık %0,7, yıllık %1,6 arttı. Çekirdek ÜFE aylık %0,2, yıllık %2,2 artmıştı. Piyasanın tahmini ÜFE'nin eylülde aylık %0,4, çekirdek ÜFE'nin aylık %0,2 arttığı yönünde. TÜFE tarafında artış ağustosta aylık %0,6, yıllık %3,7 idi. Çekirdek TÜFE aylık %0,3 yıllık %4,3 artmıştı. Piyasanın tahmini TÜFE'nin eylülde aylık %0,3 yıllık %3,6 arttığı yönünde. Çekirdek TÜFE'nin aylık %0,3, yıllık %4,1 arttığı tahmin edilmektedir.

Ayrıca, ABD'de çarşamba günü son Federal Açık Piyasa Komitesi (FOMC) toplantısının tutanakları yayımlanacak. Fed, 19-20 Eylül toplantısında politika faizini piyasa beklentilerine paralel olarak %5,25-5,50 aralığında sabit tutmuştu. Bununla birlikte sözlü yönlendirme beklenmedik ölçüde şahin idi. Bu yıl sona ermeden faiz artırımına gidilebileceği sinyali verilirken gelecek yıla ilişkin faiz indirimi projeksiyonları azaldı. Politika yapımcıların 2023 için faiz tahmini %5,6 seviyesinde kalırken 2024 yılı için faiz tahmini %4,6 seviyesinden %5,1'e yükseldi. Faizlerin beklenenden daha uzun bir süre boyunca daha yüksek seviyelerde kalabileceğine yönelik mesajlar piyasalardaki risk iştahının azalmasına neden olurken ABD doları ve Hazine tahvillerinin faizlerinde yukarı yönlü bir hareketi desteklemişti. Fed tutanakları, politika yapımcıların, faiz artırımlarının sürmesi ile ekonomiyi negatif etkileyebilecek aşırı sıkılaştırma riski arasındaki dengeye ilişkin değerlendirmelerine daha fazla ışık tutabilir.

Japonya'da perşembe günü eylül ÜFE rakamları takip edilecek. ÜFE ağustosta aylık %0,3, yıllık %3,2 artmıştı. Japonya'da bazda ÜFE artışı bu yılın başından beri kademeli olarak düşüş eğiliminde. Eylülde aylık %0,1, yıllık %2,3 artış olduğu tahmin ediliyor. Haftanın son işlem günü Çin'in enflasyon verileri açıklanacak. Çin ana kara piyasaları tatil nedeniyle geçen hafta boyunca kapalıydı. Çin'de TÜFE ağustosta aylık %0,3, yıllık %0,1 artarken ÜFE yıllık bazda %3,0 azalmıştı.

ABD'de büyük bankaların finansallarıyla 3Ç23 bilanço dönemi başlıyor. Haftanın son işlem gününde JPMorgan Chase, BlackRock, Citigroup ve Wells Fargo bilançoları takip edilecek.

- Yurt içinde piyasaları yoğun bir veri ve haber akışı bekliyor. Haftanın ilk işlem gününde İstanbul Sanayi Odası (İSO) eylül ayı Türkiye ihracat iklimi endeksini açıklayacak. Ağustosta ihracat iklimi son yedi aylık dönemin ilk bozulmasını kaydederken endeks 50,3 puandan 49,1 puan ile eşik değer altına gerilemişti. Zayıflık genellikle Avrupa'da yoğunlaştı.

Salı günü TÜİK, ağustos ayı sanayi üretimi ve iş gücü istatistiklerini yayımlayacak. Sanayi üretimi temmuzda aylık %0,4, yıllık %7,4 artmıştı. İş gücü istatistikleri tarafında, mevsim etkisinden arındırılmış işsizlik oranı ağustosta %9,4 seviyesinde gerçekleşti. Genç nüfusta mevsim etkisinden arındırılmış işsizlik oranı %18,0 oldu. Mevsim etkisinden arındırılmış atıl işgücü oranı %22,7 oldu.

**UYARI:** Burada yer alan yatırım bilgi, yorum ve tavsiyeleri yatırım danışmanlığı kapsamında değildir. Yatırım danışmanlığı hizmeti; aracı kurumlar, portföy yönetim şirketleri, mevduat kabul etmeyen bankalar ile müşteri arasında imzalanacak yatırım danışmanlığı sözleşmesi çerçevesinde sunulmaktadır. Burada yer alan yorum ve tavsiyeler, yorum ve tavsiyede bulunanların kişisel görüşlerine dayanmaktadır. Bu görüşler mali durumunuz ile risk ve getiri tercihlerinize uygun olmayabilir. Bu nedenle, sadece burada yer alan bilgilere dayanarak yatırım kararı verilmesi beklentilerinize uygun sonuçlar doğurmayabilir.

Türkiye Cumhuriyet Merkez Bankası (TCMB) çarşamba günü ağustos ayı Ödemeler Dengesi Gelişmelerini yayımlayacak. Cari işlemler dengesi temmuzda 5,47milyar USD açık verdi. Altın ve enerji hariç cari işlemler hesabı ise 717milyar USD fazla vermişti. Aynı gün, TÜİK'in perakende satış endeksleri takip edilecek. Perakende satış hacmi temmuzda aylık %2,7, yıllık %31,0 arttı. Ayrıca, çarşamba günü, Hazine ve Maliye Bakanı Mehmet Şimşek ve TCMB Başkanı Hafize Gaye Erkan, Fas'ın Marakeş kentinde yapılacak Dünya Bankası Grubu (WBG) ve Uluslararası Para Fonu (IMF) yıllık toplantıları kapsamında uluslararası fonlar ve yatırım bankalarıyla bir araya gelecek.

### **Geçtiğimiz Hafta Ne Oldu?**

- Avrupa hisse endeksleri geçen hafta %0,07-3,32 aralığında düşerek negatif bir görünüm ortaya koydu. Almanya'da DAX Endeksi %1,02, İngiltere'de FTSE 100 Endeksi %1,49 ve Fransa'da CAC 40 Endeksi %1,05 düştü. EUR/USD paritesi temmuz ayı ortasından bu yana ilk defa sınırlı artışla haftayı pozitif kapatarak 1,059 seviyesine yükseldi. Buna karşın Dolar Endeksi (DXY) 106,1 puana geriledi. Geçtiğimiz hafta dünya genelinde eylül ayı nihai imalat PMI verileri açıklandı. İmalat PMI Almanya'da 39,6, İngiltere'de 44,3 ve Euro Bölgesi'nde 43,4 olarak ölçüldü. Özetle, Avrupa'da imalat sektörü belirgin bir şekilde eşik değerinin altında kalmaya devam etti. Euro Bölgesi'nde ağustos ayı üretici enflasyonu verileri açıklandı. ÜFE aylık bazda %0,6 artış ve yıllık bazda %11,5'lik düşüşle beklentilere paralel gerçekleşti.

- ABD hisse endekslerinde karışık fiyatlamalar hâkim oldu. Nasdaq Bileşik Endeksi %1,60 artışla 13.431 puana ve S&P 500 Endeksi %0,48 artışla 4.308 puana ulaştı. Dow Jones Endeksi ise %0,30 düşüşle 33.407 puana indi. ABD 10 yıllık Hazine tahvil faizi 22,8bp artışla yukarı yönlü hareketini sürdürerek %4,80'e yükseldi. ABD'de eylül ayına ilişkin istihdam verileri yayımlandı. ADP özel sektör istihdamı 89 bin artışla piyasanın 150 binlik beklentisinin altında kaldı. Öte yandan tarım dışı istihdamın 170 bin artması beklenirken 336 bin arttı. İşsizlik oranının %3,7'ye gerilediği tahmin edilirken %3,8'de sabit kaldığı görüldü. Ortalama saatlik kazançlar ise aylık %0,2 ve yıllık %4,2 artışla beklentilerin hemen altında yer aldı. Böylece eylül ayı verileri karışık bir istihdam piyasası görünümüne işaret etti. Ülkedeki JOLTS açık iş sayısı ağustosta 9,61 milyona yükselerek piyasa beklentilerini geride bıraktı. ABD Ticaret Bakanlığı verilerine göre dış ticaret açığı ağustosta aylık %9,9 azalarak 58,3milyar USD'ye indi. Böylece dış ticaret açığı Haziran 2020'den bu yana en düşük seviyede gerçekleşti.

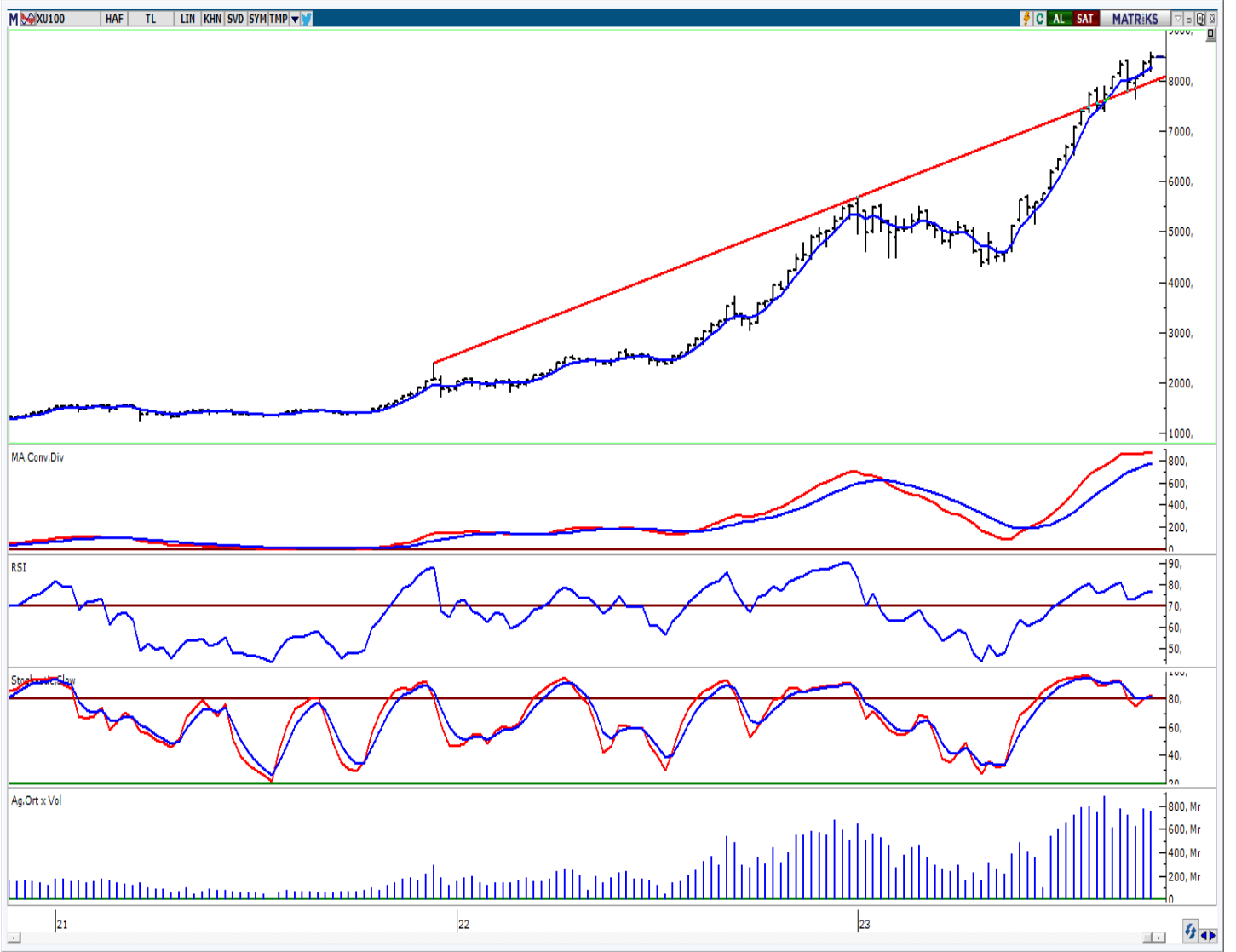
- Kıymetli madenlerden ons altın %0,91 değer kaybederek 1.832USD'ye geriledi. Emtia grubundan Brent petrol %8,73 sert düşüşle varil başına 84USD'den işlem gördü.

- BIST100 Endeksi geçen hafta 8.179-8.562 puan aralığında işlem gördü. Endeks haftayı %1,56 artışla 8.464 puandan tamamladı. Endeks'in işlem hacmi ise 755,88 milyar TL düzeyinde gerçekleşti. USD/TRY kuru %0,74 artışla 27,61 TL'ye ve EUR/TRY kuru %0,82 artışla 29,23 TL'ye yükseldi. Gram altın ise 1.625 TL seviyesinde stabil kaldı. TÜİK eylül ayına ilişkin enflasyon verilerini yayımladı. Verilere göre yıllık TÜFE %61,53 ile bu yılın en yüksek seviyesine çıktı. Aylık TÜFE ise %4,75 seviyesinde yer aldı. Böylece aylık ve yıllık TÜFE beklentilerinin hemen altında oluştu. Aylık ile yıllık ÜFE sırasıyla %3,40-%47,44 oldu. Akabinde TCMB eylül ayına ilişkin fiyat gelişmeleri değerlendirmesini yayımladı. Değerlendirmede; üniversite ücreti, okul servisi ve yurt ücreti gibi eğitimle bağlantılı kalemlerin yüksek fiyat artışları ile öne çıktığını belirten TCMB, kirada süregelen yükseliş eğiliminin güçlendiğini de ifade etti. Enerji fiyatlarına da vurgu yapılarak enerji grubu fiyat artışında başta ham petrol olmak üzere enerji emtia fiyatlarındaki gelişmelerin etkili olduğu belirtildi. Ayrıca TCMB Başkanı Hafize Gaye Erkan, TBMM plan ve bütçe komisyonunda bir sunum gerçekleştirdi. Erkan, 'Fiyat istikrarı temel amacımız doğrultusunda tüm araçlarımızı kararlılıkla kullanıyoruz ve kullanmaya devam edeceğiz.' dedi.

**UYARI:** Burada yer alan yatırım bilgi, yorum ve tavsiyeleri yatırım danışmanlığı kapsamında değildir. Yatırım danışmanlığı hizmeti; aracı kurumlar, portföy yönetim şirketleri, mevduat kabul etmeyen bankalar ile müşteri arasında imzalanacak yatırım danışmanlığı sözleşmesi çerçevesinde sunulmaktadır. Burada yer alan yorum ve tavsiyeler, yorum ve tavsiyede bulunanların kişisel görüşlerine dayanmaktadır. Bu görüşler mali durumunuz ile risk ve getiri tercihlerinize uygun olmayabilir. Bu nedenle, sadece burada yer alan bilgilere dayanarak yatırım kararı verilmesi beklentilerinize uygun sonuçlar doğurmayabilir.

## BİST-100 HAFTALIK TEKNİK GÖRÜNÜM

BİST100 Endeksi haftalık bazda %1,56 oranında yükseliş ile 8.464 puandan kapattı. Endeks geçtiğimiz haftaya 8.374 puandan başladıktan sonra haftalık bazda 8.179-8.562 aralığında dalgalı hareket etti. Teknik açıdan değerlendirdiğimizde, geri çekilmelerde Eylül 2023 zirvesini (8.403) önemsemekteyiz. Bu seviyenin üzerine yerleşme olması durumunda alıcılı seyrin devam edebileceğini düşünmekteyiz. Dolar Bazlı Endeks haftalık bazda 2,96-3,11 cent bandında dalgalı hareket etti. Teknik bakımdan geri çekilmelerde psikolojik destek konumunda önemseydiğimiz 3,00 cent seviyesi izlenebilir. Yukarı yönlü hareketlerde geçmişte yatay direnç olarak test edilen 3,22 cent seviyesini takip etmekteyiz.



**UYARI:** Burada yer alan yatırım bilgi, yorum ve tavsiyeleri yatırım danışmanlığı kapsamında değildir. Yatırım danışmanlığı hizmeti; aracı kurumlar, portföy yönetim şirketleri, mevduat kabul etmeyen bankalar ile müşteri arasında imzalanacak yatırım danışmanlığı sözleşmesi çerçevesinde sunulmaktadır. Burada yer alan yorum ve tavsiyeler, yorum ve tavsiyede bulunanların kişisel görüşlerine dayanmaktadır. Bu görüşler mali durumunuz ile risk ve getiri tercihlerinize uygun olmayabilir. Bu nedenle, sadece burada yer alan bilgilere dayanarak yatırım kararı verilmesi beklentilerinize uygun sonuçlar doğurmayabilir.

**HAFTALIK PARA GİRİŞİ OLAN HİSSELER - İlk 5 Kurum ( TL)**

Sıra	Hisse	Kapanış	Alıcılar Hacim	Satıcılar Hacim	Para Girişi
1	KCHOL	158,00	2.076.805.000	-1.363.669.000	713.136.000
2	BIMAS	310,00	1.718.343.000	-1.403.962.000	314.381.000
3	KRDMD	32,3	562.549.700	-366.427.700	196.122.000
4	PETKM	23,1	779.775.400	-599.714.400	180.061.000
5	YKBNK	19,03	1.138.177.000	-962.473.900	175.703.100
6	AKBNK	33,66	1.007.281.000	-849.966.300	157.314.700
7	SISE	54,00	662.933.200	-514.242.200	148.691.000
8	ASELS	40,92	393.285.300	-248.652.000	144.633.300
9	TCELL	55,25	731.561.600	-606.072.700	125.488.900
10	TAVHL	137,5	476.475.200	-359.009.400	117.465.800
11	VESTL	68,5	419.160.600	-334.797.900	84.362.700
12	AKCNS	182,2	200.091.900	-143.789.600	56.302.300
13	DOHOL	14,05	254.791.100	-198.845.800	55.945.300
14	VAKBN	16,19	676.074.200	-620.760.600	55.313.600
15	BFREN	9867,6	117.590.300	-63.766.060	53.824.240
16	AKSEN	40,8	149.800.500	-103.480.600	46.319.900
17	LOGO	83,85	189.127.300	-145.214.000	43.913.300
18	ZOREN	6,83	555.279.100	-511.906.500	43.372.600
19	SAYAS	130,00	148.493.300	-107.257.700	41.235.600
20	SNGYO	3,73	108.216.400	-67.247.050	40.969.350
21	SUWEN	26,00	173.967.700	-135.859.900	38.107.800
22	YEOTK	238,2	187.568.300	-150.559.800	37.008.500
23	MPARK	155,5	106.461.300	-70.793.930	35.667.370
24	BUCIM	10,31	110.797.300	-75.806.660	34.990.640
25	AYGAZ	158,9	153.441.100	-121.931.500	31.509.600
26	ECZYT	304,8	106.654.600	-75.704.870	30.949.730
27	SOKM	65,25	224.759.300	-195.754.800	29.004.500
28	ANSGR	56,85	110.215.600	-81.963.460	28.252.140
29	HATSN	64,25	229.046.200	-200.976.400	28.069.800
30	ENJSA	51,75	156.644.400	-129.007.000	27.637.400
31	SKBNK	6,93	194.277.100	-167.394.700	26.882.400
32	AKFGY	5,4	127.449.700	-101.284.600	26.165.100
33	ESCAR	191,1	45.604.870	-21.941.300	23.663.570
34	DEVA	95,95	61.531.050	-37.874.910	23.656.140
35	OZKGY	11,94	193.602.500	-170.379.800	23.222.700
36	GIPTA	42,68	139.847.700	-117.445.300	22.402.400
37	NTHOL	22,98	62.435.330	-40.267.420	22.167.910
38	TURSG	43,26	140.259.700	-118.664.800	21.594.900
39	TRGYO	34,68	143.676.900	-122.770.800	20.906.100
40	OZGYO	7,11	60.558.830	-40.428.580	20.130.250

Kaynak: MATRIKS

**UYARI:** Burada yer alan yatırım bilgi, yorum ve tavsiyeleri yatırım danışmanlığı kapsamında değildir. Yatırım danışmanlığı hizmeti; aracı kurumlar, portföy yönetim şirketleri, mevduat kabul etmeyen bankalar ile müşteri arasında imzalanacak yatırım danışmanlığı sözleşmesi çerçevesinde sunulmaktadır. Burada yer alan yorum ve tavsiyeler, yorum ve tavsiyede bulunanların kişisel görüşlerine dayanmaktadır. Bu görüşler mali durumunuz ile risk ve getiri tercihlerinize uygun olmayabilir. Bu nedenle, sadece burada yer alan bilgilere dayanılarak yatırım kararı verilmesi beklentilerinize uygun sonuçlar doğurmayabilir.

**HAFTALIK PARA ÇIKIŞI OLAN HİSSELER - İlk 5 Kurum ( TL)**

Sıra	Hisse	Kapanış	Alıcılar Hacim	Satıcılar Hacim	Para Çıkışı
1	FROTO	917,00	509.612.300	-686.240.700	-176.628.400
2	PGSUS	797,00	442.847.900	-614.682.800	-171.834.900
3	EREGL	44,94	618.185.300	-773.473.000	-155.287.700
4	ASTOR	131,00	242.328.900	-371.489.500	-129.160.600
5	HEKTS	24,38	288.544.900	-405.861.900	-117.317.000
6	SASA	46,1	267.439.500	-379.349.800	-111.910.300
7	GUBRF	358,8	341.858.000	-452.062.100	-110.204.100
8	TOASO	298,9	568.086.100	-669.411.300	-101.325.200
9	KOZAL	28,4	295.605.200	-394.459.900	-98.854.700
10	TSKB	8,52	384.078.600	-459.829.500	-75.750.900
11	SAHOL	59,5	817.398.500	-889.050.900	-71.652.400
12	ADGYO	33,08	168.570.100	-234.304.700	-65.734.600
13	EUREN	20,06	147.156.200	-208.885.200	-61.729.000
14	EKGYO	8,64	761.330.200	-822.884.300	-61.554.100
15	OYAKC	77,00	222.441.900	-281.640.500	-59.198.600
16	DOAS	275,2	146.013.500	-205.184.200	-59.170.700
17	PSGYO	6,01	355.873.500	-414.460.000	-58.586.500
18	HALKB	16,2	408.404.600	-464.665.400	-56.260.800
19	TTKOM	23,12	278.659.600	-328.762.900	-50.103.300
20	CWENE	386,5	102.808.700	-146.565.100	-43.756.400
21	KAYSE	46,68	69.317.930	-112.095.400	-42.777.470
22	CCOLA	403,4	157.797.800	-196.569.900	-38.772.100
23	ARCLK	165,00	333.717.200	-371.238.400	-37.521.200
24	GARAN	51,6	254.018.300	-290.830.500	-36.812.200
25	TMSN	107,6	48.657.570	-81.786.550	-33.128.980
26	BIENY	65,00	74.078.770	-107.027.100	-32.948.330
27	INGRM	401,00	115.480.400	-148.067.000	-32.586.600
28	EUPWR	220,4	142.087.600	-171.229.700	-29.142.100
29	EBEBK	68,15	104.295.800	-132.834.600	-28.538.800
30	IEYHO	5,01	35.994.940	-63.971.970	-27.977.030
31	ARDYZ	22,12	53.728.560	-77.383.820	-23.655.260
32	IZENR	50,4	46.850.370	-70.180.030	-23.329.660
33	BOBET	44,58	81.521.870	-104.463.800	-22.941.930
34	TKNSA	29,38	124.127.400	-145.556.400	-21.429.000
35	KORDS	94,7	63.394.970	-84.650.890	-21.255.920
36	EGGUB	152,1	47.246.370	-67.985.390	-20.739.020
37	ATAKP	68,9	57.304.570	-77.768.550	-20.463.980
38	ODAS	13,18	279.902.700	-299.785.600	-19.882.900
39	CIMSA	38,86	170.586.700	-190.159.400	-19.572.700
40	IMASM	17,86	28.071.850	-46.354.770	-18.282.920

Kaynak: MATRIKS

**UYARI:** Burada yer alan yatırım bilgi, yorum ve tavsiyeleri yatırım danışmanlığı kapsamında değildir. Yatırım danışmanlığı hizmeti; aracı kurumlar, portföy yönetim şirketleri, mevduat kabul etmeyen bankalar ile müşteri arasında imzalanacak yatırım danışmanlığı sözleşmesi çerçevesinde sunulmaktadır. Burada yer alan yorum ve tavsiyeleri, yorum ve tavsiyede bulunanların kişisel görüşlerine dayanmaktadır. Bu görüşler mali durumunuz ile risk ve getiri tercihlerinize uygun olmayabilir. Bu nedenle, sadece burada yer alan bilgilere dayanarak yatırım kararı verilmesi beklentilerinize uygun sonuçlar doğurmayabilir.

**09 Ekim Pazartesi**

Ülke	TSİ	Veri	Dönem	Beklenti	Önceki
Japonya	Tüm Gün	Tatil			
Almanya	09:00	Sanayi Üretimi (Aylık)	Ağu	-0,30%	-0,80%
Almanya	09:00	Sanayi Üretimi (Yıllık)	Ağu		-2,10%
Türkiye	10:00	Dış Ticaret Haddi	Ağu		89,6
Türkiye	10:00	İSO Türkiye İhracat İklimi Endeksi	Eyl		49,1
Euro Bölgesi	11:30	Sentix Yatırımcı Güven Endeksi	Ekim		-21,5
ABD	18:00	New York Fed Tüketici Enflasyon Beklentisi	Eyl		3,60%

**10 Ekim Salı**

Ülke	TSİ	Veri	Dönem	Beklenti	Önceki
Japonya	02:50	Cari İşlemler Dengesi (JPY)	Ağu	2,41Tn	2,77Tn
Türkiye	10:00	MD İşsizlik Oranı	Ağu		9,40%
Türkiye	10:00	Sanayi Üretimi (Aylık)	Ağu	0,40%	-0,40%
Türkiye	10:00	Sanayi Üretimi (Yıllık)	Ağu	3,70%	7,40%

**11 Ekim Çarşamba**

Ülke	TSİ	Veri	Dönem	Beklenti	Önceki
Almanya	09:00	TÜFE (Final-Aylık)	Eyl	0,30%	0,30%
Almanya	09:00	TÜFE (Final-Yıllık)	Eyl	4,50%	4,50%
Türkiye	10:00	Cari İşlemler Dengesi (USD)	Ağu	-625M	-5,47Mlr
Türkiye	10:00	Perakende Satış Hacmi (Aylık)	Ağu		2,70%
Türkiye	10:00	Perakende Satış Hacmi (Yıllık)	Ağu		31,00%
ABD	15:30	Çekirdek ÜFE (Aylık)	Eyl	0,20%	0,20%
ABD	15:30	Çekirdek ÜFE (Yıllık)	Eyl		2,20%
ABD	15:30	ÜFE (Aylık)	Eyl	0,40%	0,70%
ABD	15:30	ÜFE (Yıllık)	Eyl		1,60%

**12 Ekim Perşembe**

Ülke	TSİ	Veri	Dönem	Beklenti	Önceki
Japonya	02:50	ÜFE (Aylık)	Eyl	0,10%	0,30%
Japonya	02:50	ÜFE (Yıllık)	Eyl	2,30%	3,20%
İngiltere	09:00	GSYH (Aylık)	Ağu	0,20%	-0,50%
İngiltere	09:00	GSYH (Yıllık)	Ağu		0,00%
İngiltere	09:00	Dış Ticaret Dengesi (GBP)	Ağu		-14,06B
İngiltere	09:00	Sanayi Üretimi (Aylık)	Ağu	-0,10%	-0,70%
İngiltere	09:00	Sanayi Üretimi (Yıllık)	Ağu		0,40%
ABD	15:30	Çekirdek TÜFE (Aylık)	Eyl	0,30%	0,30%
ABD	15:30	Çekirdek TÜFE (Yıllık)	Eyl	4,10%	4,30%
ABD	15:30	TÜFE (Aylık)	Eyl	0,30%	0,60%
ABD	15:30	TÜFE (Yıllık)	Eyl	3,60%	3,70%
ABD	15:30	İşsizlik Başvuruları	Haftalık	210K	207K
Almanya	16:00	Cari İşlemler Dengesi (EUR)	Ağu		18,7B
ABD	21:00	Hazine Bütçe Dengesi (USD)	Eyl		89B

**UYARI:** Burada yer alan yatırım bilgi, yorum ve tavsiyeleri yatırım danışmanlığı kapsamında değildir. Yatırım danışmanlığı hizmeti; aracı kurumlar, portföy yönetim şirketleri, mevduat kabul etmeyen bankalar ile müşteri arasında imzalanacak yatırım danışmanlığı sözleşmesi çerçevesinde sunulmaktadır. Burada yer alan yorum ve tavsiyeler, yorum ve tavsiyede bulunanların kişisel görüşlerine dayanmaktadır. Bu görüşler mali durumunuz ile risk ve getiri tercihlerinize uygun olmayabilir. Bu nedenle, sadece burada yer alan bilgilere dayanılarak yatırım kararı verilmesi beklentilerinize uygun sonuçlar doğurmayabilir.

**13 Ekim Cuma**

Ülke	TSİ	Veri	Dönem	Beklenti	Önceki
Çin	04:30	Tüketici Fiyat Endeksi(Aylık)	Eyl	0,30%	0,30%
Çin	04:30	Tüketici Fiyat Endeksi(Yıllık)	Eyl	0,20%	0,10%
Çin	04:30	Üretici Fiyat Endeksi(Aylık)	Eyl		0,20%
Çin	04:30	Üretici Fiyat Endeksi(Yıllık)	Eyl	-2,40%	-3,00%
Çin	06:00	Dış Ticaret Dengesi(\$)	Eyl	70B	68,36B
Euro Bölgesi	12:00	Sanayi Üretimi(Aylık)	Ağu	-0,30%	-1,10%
Euro Bölgesi	12:00	Sanayi Üretimi(Yıllık)	Ağu		-2,20%
ABD	17:00	Michigan Tüketici Güven Endeksi(Öncü)	Ekim	68	68,1

**UYARI:** Burada yer alan yatırım bilgi, yorum ve tavsiyeleri yatırım danışmanlığı kapsamında değildir. Yatırım danışmanlığı hizmeti; aracı kurumlar, portföy yönetim şirketleri, mevduat kabul etmeyen bankalar ile müşteri arasında imzalanacak yatırım danışmanlığı sözleşmesi çerçevesinde sunulmaktadır. Burada yer alan yorum ve tavsiyeler, yorum ve tavsiyede bulunanların kişisel görüşlerine dayanmaktadır. Bu görüşler mali durumunuz ile risk ve getiri tercihlerinize uygun olmayabilir. Bu nedenle, sadece burada yer alan bilgilere dayanarak yatırım kararı verilmesi beklentilerinize uygun sonuçlar doğurmayabilir.

## PİRAMİT MENKUL KIYMETLER A.Ş.

Gümüşsuyu Mah. İnönü Cad. Işık Apt. No:53 Kat:5 Daire 9-10 Taksim/İstanbul  
Tel: 0212 293 95 00 Faks: 0212 293 95 60

### Balıkesir İrtibat Bürosu

Altıeylül Mah. Keçeci sok. Özcanerİşmerkezi No:17 K:1 Altıeylül/ Balıkesir  
Tel: 0266 280 15 00 Faks: 0266 245 23 34

### Ferdi Uğur Taçkınlar

Araştırma Müdürü

02123953227

[ugur.tackinlar@piramitmenkul.com.tr](mailto:ugur.tackinlar@piramitmenkul.com.tr)

### Arif Tekin Seğmen

Araştırma Uzmanı

02123953213

[arif.segmen@piramitmenkul.com.tr](mailto:arif.segmen@piramitmenkul.com.tr)

### Ahmet Ökmen

Araştırma Uzmanı

02123953251

[ahmet.okmen@piramitmenkul.com.tr](mailto:ahmet.okmen@piramitmenkul.com.tr)



**UYARI:** Burada yer alan yatırım bilgi, yorum ve tavsiyeleri yatırım danışmanlığı kapsamında değildir. Yatırım danışmanlığı hizmeti; aracı kurumlar, portföy yönetim şirketleri, mevduat kabul etmeyen bankalar ile müşteri arasında imzalanacak yatırım danışmanlığı sözleşmesi çerçevesinde sunulmaktadır. Burada yer alan yorum ve tavsiyeler, yorum ve tavsiyede bulunanların kişisel görüşlerine dayanmaktadır. Bu görüşler mali durumunuz ile risk ve getiri tercihlerinize uygun olmayabilir. Bu nedenle, sadece burada yer alan bilgilere dayanılarak yatırım kararı verilmesi beklentilerinize uygun sonuçlar doğurmayabilir.