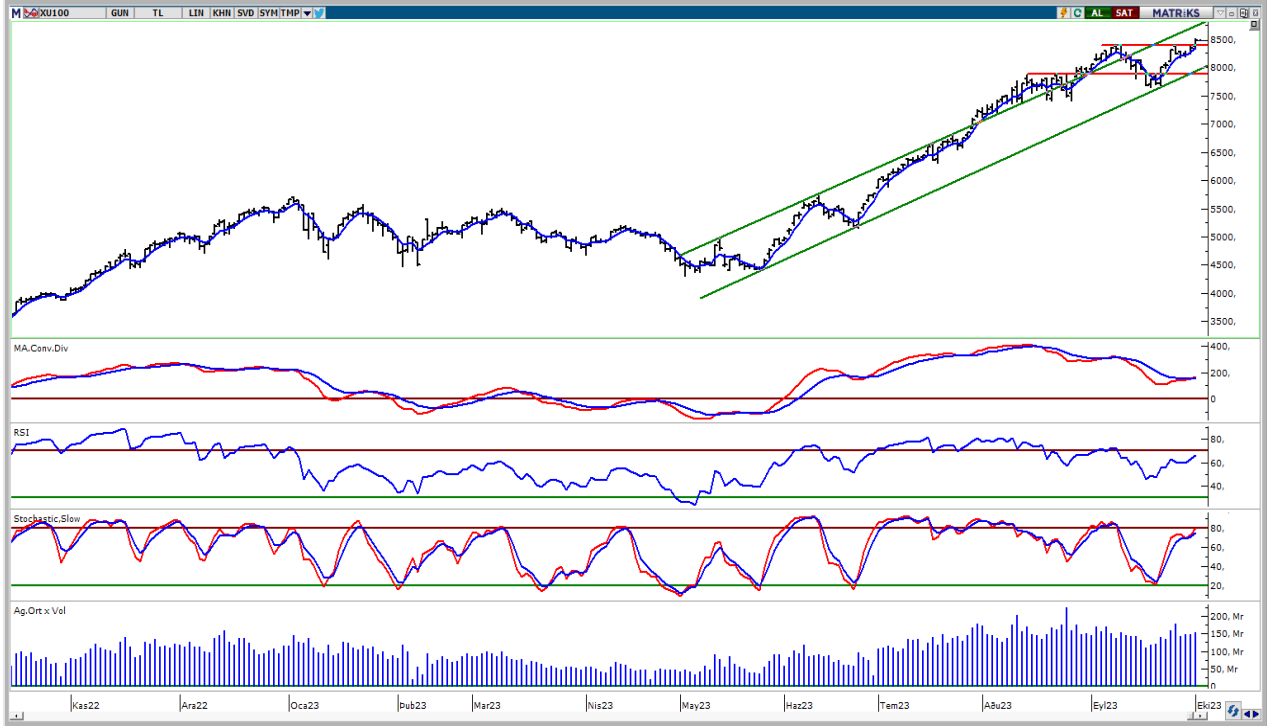


BIST-100

	Kapanış	Destek-1	Destek-2	Destek-3	Direnç-1	Direnç-2	Direnç-3
BIST100	8.486	8.403	8.340	8.000			

BIST100 Endeksi dünkü işlemleri %1,82 oranında sert yükseliş ile 8.486 puandan kapattı. Endeks güne alıcılı bir görünüm ile başladıktan sonra gün içinde 8.367-8.511 bandında dalgalı hareket etti. Endekste günün genelinde güçlü alımlar etkili oldu ve kapanış rekoru (8.486) kırıldı. Teknik açıdan incelediğimizde, geri çekilmelerde Eylül 2023 zirvesini (8.403) önemsemekteyiz. Bu seviyenin üzerine yerleşme olması ile alımların devam edebileceğini tahmin etmekteyiz. USD bazında 3,04 cent seviyesinden başlayan endeks günü 3,09 centten kapattı. Gün içinde 3,04-3,09 cent dalgalı hareket edildi. Teknik bakımdan yukarı yönlü hareketlerde geçmişte yatay direnç konumunda test edilen 3,22 cent seviyelerini takip etmekteyiz. Geri çekilmelerde 3,00 cent seviyesi psikolojik destek olarak izlenebilir.

BIST100 Grafik



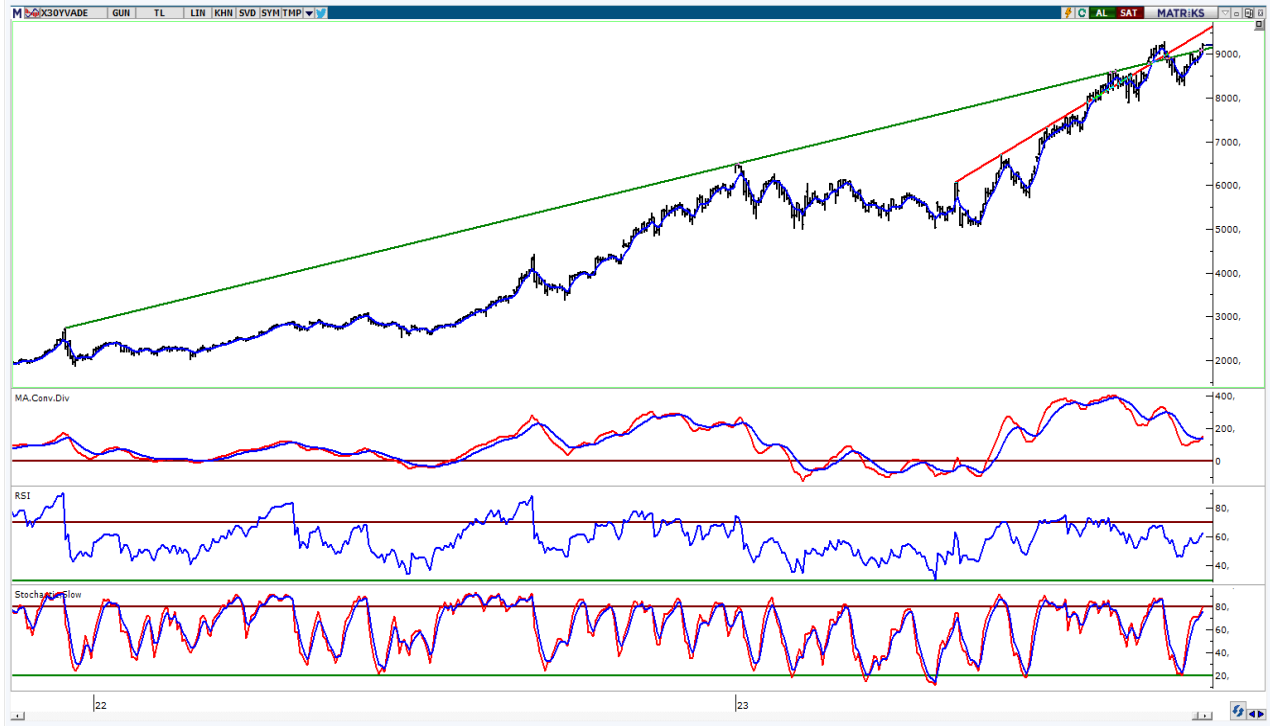
UYARI: Burada yer alan yatırım bilgi, yorum ve tavsiyeleri yatırım danışmanlığı kapsamında değildir. Yatırım danışmanlığı hizmeti; aracı kurumlar, portföy yönetim şirketleri, mevduat kabul etmeyen bankalar ile müşteri arasında imzalanacak yatırım danışmanlığı sözleşmesi çerçevesinde sunulmaktadır. Burada yer alan yorum ve tavsiyeler, yorum ve tavsiyede bulun anların kişisel görüşlerine dayanmaktadır. Bu görüşler mali durumunuz ile risk ve getiri tercihlerinize uygun olmayabilir. Bu nedenle, sadece burada yer alan bilgilere dayanılarak yatırım kararı verilmesi beklentilerinize uygun sonuçlar doğurmayabilir.

VIOP30 Yakın Vade Kontratı

	Uzlaşma Fiyatı	Destek-1	Destek-2	Destek-3	Direnç-1	Direnç-2	Direnç-3
VIOP30	9.191	9.036	8.760	8.670	9.200	9.400	

VIOP30 Yakın Vade Kontratı, günü 9.191 uzlaşma fiyatından alıcılı bir görünüm ile kapattı. Kontrat gün içinde 9.053-9.253 bandında dalgalı hareket etti. Teknik bakımdan yukarı yönlü hareketlerde 9.200-9.400 seviyeleri kısa vadeli direnç olarak izlenebilir. Geri çekilmelerde ilk etapta 5 günlük AO (mavi) 9.036 desteği takip edilebilir.

VIOP30 Yakın Vade Kontratı Grafik

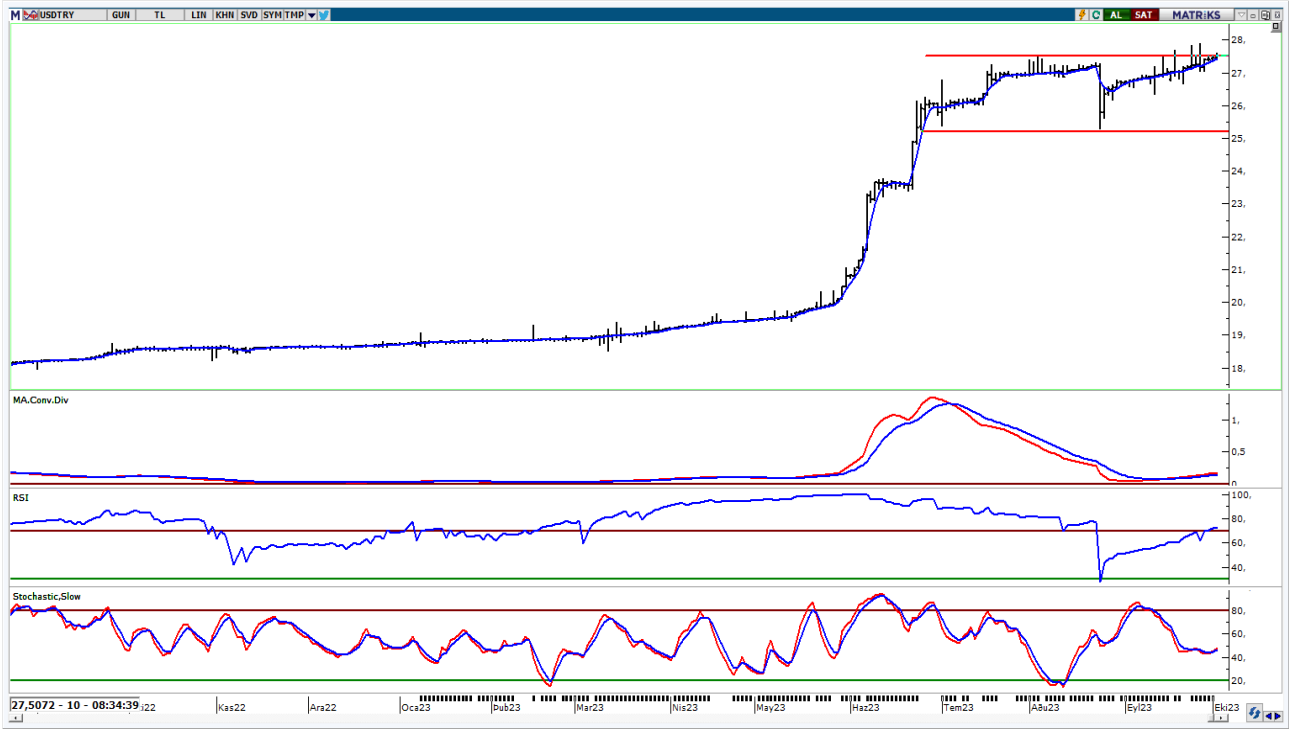


UYARI: Burada yer alan yatırım bilgi, yorum ve tavsiyeleri yatırım danışmanlığı kapsamında değildir. Yatırım danışmanlığı hizmeti; aracı kurumlar, portföy yönetim şirketleri, mevduat kabul etmeyen bankalar ile müşteri arasında imzalanacak yatırım danışmanlığı sözleşmesi çerçevesinde sunulmaktadır. Burada yer alan yorum ve tavsiyeler, yorum ve tavsiyede bulun anların kişisel görüşlerine dayanmaktadır. Bu görüşler mali durumunuz ile risk ve getiri tercihlerinize uygun olmayabilir. Bu nedenle, sadece burada yer alan bilgilere dayanılarak yatırım kararı verilmesi beklentilerinize uygun sonuçlar doğurmayabilir.

USDTRY

	Son	Destek-1	Destek-2	Destek-3	Direnç-1	Direnç-2	Direnç-3
USDTRY	27,50	27,43	25,30	23,80	27,80		

USDTRY kurunda dünkü işlemlerde 27,4460-27,6108 bandında hareket edildi. Dolar/TL'de kısa vadede 5 günlük AO (mavi) 27,43 seviyesini takip etmekteyiz. Yukarı yönlü hareketlerde 27,80 seviyesi kısa vadeli direnç olarak izlenebilir.



UYARI: Burada yer alan yatırım bilgi, yorum ve tavsiyeleri yatırım danışmanlığı kapsamında değildir. Yatırım danışmanlığı hizmeti; aracı kurumlar, portföy yönetim şirketleri, mevduat kabul etmeyen bankalar ile müşteri arasında imzalanacak yatırım danışmanlığı sözleşmesi çerçevesinde sunulmaktadır. Burada yer alan yorum ve tavsiyeler, yorum ve tavsiyede bulun anların kişisel görüşlerine dayanmaktadır. Bu görüşler mali durumunuz ile risk ve getiri tercihlerinize uygun olmayabilir. Bu nedenle, sadece burada yer alan bilgilere dayanılarak yatırım kararı verilmesi beklentilerinize uygun sonuçlar doğurmayabilir.

03.10.2023

GÜNLÜK PARA GİRİŞİ OLAN HİSSELER - İlk 5 Kurum (TL) 02.10.2023

Sıra	Hisse	Kapanış	Alıcılar Hacim	Satıcılar Hacim	Para Girişi
1	THYAO	253,4	2.523.738.000	-1.845.143.000	678.595.000
2	SISE	55,75	420.283.900	-299.913.400	120.370.500
3	AKBNK	34,48	499.452.500	-385.561.400	113.891.100
4	AKFYE	19,91	323.158.100	-212.634.400	110.523.700
5	BIMAS	291,5	408.169.100	-307.614.700	100.554.400
6	KCHOL	150,4	474.705.400	-393.803.500	80.901.900
7	ASELS	41,54	248.087.900	-173.798.600	74.289.300
8	SAHOL	61,05	406.753.900	-338.920.200	67.833.700
9	EKGYO	8,4	217.110.400	-150.647.900	66.462.500
10	DOHOL	13,93	177.785.700	-115.237.500	62.548.200
11	PETKM	20,62	230.026.500	-167.554.900	62.471.600
12	ISCTR	25,94	195.019.800	-133.341.900	61.677.900
13	YKBNK	18,73	316.365.200	-266.075.300	50.289.900
14	BRSAN	774,2	225.142.000	-177.804.100	47.337.900
15	KRDMD	30,24	201.312.400	-157.613.600	43.698.800
16	SAYAS	123,2	84.753.630	-48.692.680	36.060.950
17	VAKBN	15,22	238.292.300	-210.062.000	28.230.300
18	PSGYO	7,07	196.100.700	-169.831.800	26.268.900
19	MGROS	381,00	90.904.210	-67.670.610	23.233.600
20	SKBNK	6,59	87.508.510	-64.721.070	22.787.440
21	ECILC	58,05	51.786.230	-31.956.750	19.829.480
22	ALCAR	1296,5	42.631.960	-24.990.360	17.641.600
23	AGHOL	223,00	48.780.640	-31.459.100	17.321.540
24	ALBRK	4,33	53.295.430	-36.079.630	17.215.800
25	NATEN	358,6	64.878.840	-48.885.660	15.993.180
26	ADESE	2,47	42.544.060	-27.089.000	15.455.060
27	MAGEN	68,6	40.153.400	-25.116.270	15.037.130
28	AKCNS	182,00	103.814.000	-89.297.500	14.516.500
29	TURSG	39,00	37.065.620	-22.635.290	14.430.330
30	KLKIM	33,12	31.669.580	-19.090.650	12.578.930
31	AKSGY	13,13	29.065.900	-17.065.630	12.000.270
32	ALFAS	148,8	48.489.760	-36.595.040	11.894.720
33	PEKGY	27,24	26.408.400	-16.405.140	10.003.260
34	RTALB	19,63	70.195.750	-60.360.960	9.834.790
35	OYLUM	9,63	19.742.440	-9.998.771	9.743.669
36	ENJSA	52,7	81.411.480	-71.938.450	9.473.030
37	GOKNR	29,2	26.643.160	-18.276.260	8.366.900
38	SMART	22,24	43.365.910	-35.102.480	8.263.430
39	HLGYO	5,76	29.587.960	-21.621.460	7.966.500
40	BRLSM	37,76	27.632.300	-20.194.250	7.438.050

Kaynak: MATRIKS

UYARI: Burada yer alan yatırım bilgi, yorum ve tavsiyeleri yatırım danışmanlığı kapsamında değildir. Yatırım danışmanlığı hizmeti; aracı kurumlar, portföy yönetim şirketleri, mevduat kabul etmeyen bankalar ile müşteri arasında imzalanacak yatırım danışmanlığı sözleşmesi çerçevesinde sunulmaktadır. Burada yer alan yorum ve tavsiyeler, yorum ve tavsiyede bulun anların kişisel görüşlerine dayanmaktadır. Bu görüşler mali durumunuz ile risk ve getiri tercihlerinize uygun olmayabilir. Bu nedenle, sadece burada yer alan bilgilere dayanılarak yatırım kararı verilmesi beklentilerinize uygun sonuçlar doğurmayabilir.

03.10.2023

GÜNLÜK PARA ÇIKIŐI OLAN HİSSELER - İlk 5 Kurum (TL) 02.10.2023

Sıra	Hisse	Kapanıő	Alıcılar Hacim	Satıcılar Hacim	Para Çıkıőı
1	GUBRF	360,00	310.991.500	-429.781.600	-118.790.100
2	TOASO	292,00	171.443.900	-267.509.500	-96.065.600
3	EKGYO	8,02	179.001.200	-255.828.300	-76.827.100
4	SASA	48,2	201.675.700	-270.570.300	-68.894.600
5	ULKER	94,65	179.958.800	-240.859.800	-60.901.000
6	KOZAL	27,5	72.365.160	-132.970.500	-60.605.340
7	KRDMD	29,44	232.467.600	-286.552.100	-54.084.500
8	SAYAS	117,9	155.979.600	-209.623.100	-53.643.500
9	TSKB	8,46	168.872.700	-216.098.800	-47.226.100
10	VESTL	62,15	486.475.200	-525.942.700	-39.467.500
11	SKBNK	6,52	151.417.100	-184.756.100	-33.339.000
12	PSGYO	6,15	89.409.480	-121.722.200	-32.312.720
13	FROTO	833,7	240.303.400	-271.987.100	-31.683.700
14	ANSGR	55,2	33.010.650	-60.724.520	-27.713.870
15	YEOTK	257,4	175.209.900	-201.593.000	-26.383.100
16	AEFES	102,00	60.553.870	-84.417.980	-23.864.110
17	KATMR	2,36	36.975.700	-60.492.610	-23.516.910
18	ALARK	118,5	117.054.200	-138.063.100	-21.008.900
19	CEMAS	5,95	59.335.710	-79.406.030	-20.070.320
20	OYAKC	78,25	65.400.040	-84.133.880	-18.733.840
21	PGSUS	829,1	119.118.500	-137.604.500	-18.486.000
22	DOAS	266,8	74.648.800	-91.495.620	-16.846.820
23	PETKM	19,45	87.708.910	-103.322.100	-15.613.190
24	GENIL	62,5	40.532.390	-55.688.460	-15.156.070
25	TTKOM	22,56	87.948.020	-102.043.000	-14.094.980
26	KARSN	11,8	31.530.270	-45.591.780	-14.061.510
27	KOZAA	62,2	93.877.470	-107.620.200	-13.742.730
28	HALKB	15,51	123.708.500	-137.011.800	-13.303.300
29	KAYSE	42,48	28.777.130	-41.716.410	-12.939.280
30	IPEKE	43,4	29.949.400	-42.321.720	-12.372.320
31	SMRTG	82,35	92.878.810	-105.196.500	-12.317.690
32	BERA	17,02	38.317.660	-50.170.820	-11.853.160
33	TUKAS	9,00	19.696.350	-31.330.740	-11.634.390
34	IEYHO	5,12	95.487.170	-106.877.300	-11.390.130
35	PARSN	131,3	13.543.670	-24.710.140	-11.166.470
36	ISGYO	24,3	31.761.390	-42.804.650	-11.043.260
37	MAVI	108,9	43.297.740	-53.933.000	-10.635.260
38	HUNER	9,09	18.368.220	-28.793.520	-10.425.300
39	OZGYO	5,7	11.643.370	-21.813.580	-10.170.210
40	CASA	98,75	22.386.210	-32.421.010	-10.034.800

Kaynak: MATRIKS

UYARI: Burada yer alan yatırım bilgi, yorum ve tavsiyeleri yatırım danışmanlığı kapsamında değildir. Yatırım danışmanlığı hizmeti; aracı kurumlar, portföy yönetim şirketleri, mevduat kabul etmeyen bankalar ile müşteri arasında imzalanacak yatırım danışmanlığı sözleşmesi çerçevesinde sunulmaktadır. Burada yer alan yorum ve tavsiyeler, yorum ve tavsiyede bulun anların kişisel görüşlerine dayanmaktadır. Bu görüşler mali durumunuz ile risk ve getiri tercihlerinize uygun olmayabilir. Bu nedenle, sadece burada yer alan bilgilere dayanılarak yatırım kararı verilmesi beklentilerinize uygun sonuçlar doğurmayabilir.

PİRAMİT MENKUL KIYMETLER A.Ő.

Gümüşsuyu Mah. İnönü Cad. Işık Apt. No:53 Kat:5 Daire 9-10 Taksim/İstanbul
Tel: 0212 293 95 00 Faks: 0212 293 95 60

Balıkesir İrtibat Bürosu

Altıeylül Mah. Keçeci sok. Özcanerİşmerkezi No:17 K:1 Altıeylül/ Balıkesir
Tel: 0266 280 15 00 Faks: 0266 245 23 34

Ferdi Uğur Taçkınlar
Araştırma Müdürü
02123953227

ugur.tackinlar@piramitmenkul.com.tr

Arif Tekin Seğmen
Araştırma Uzmanı
02123953213

arif.segmen@piramitmenkul.com.tr

Ahmet Ökmen
Araştırma Uzmanı
02123953251

ahmet.okmen@piramitmenkul.com.tr



UYARI: Burada yer alan yatırım bilgi, yorum ve tavsiyeleri yatırım danışmanlığı kapsamında değildir. Yatırım danışmanlığı hizmeti; aracı kurumlar, portföy yönetim şirketleri, mevduat kabul etmeyen bankalar ile müşteri arasında imzalanacak yatırım danışmanlığı sözleşmesi çerçevesinde sunulmaktadır. Burada yer alan yorum ve tavsiyeler, yorum ve tavsiyede bulun anların kişisel görüşlerine dayanmaktadır. Bu görüşler mali durumunuz ile risk ve getiri tercihlerinize uygun olmayabilir. Bu nedenle, sadece burada yer alan bilgilere dayanılarak yatırım kararı verilmesi beklentilerinize uygun sonuçlar doğurmayabilir.