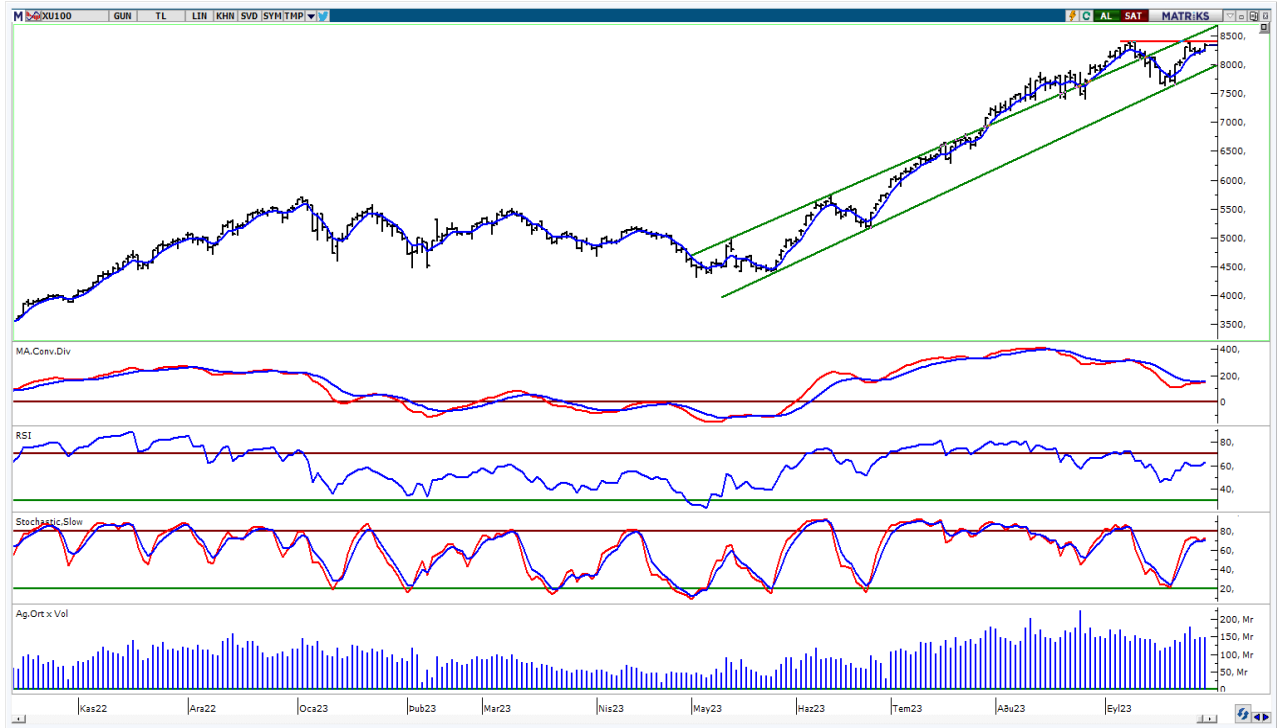


## BIST-100

	Kapanış	Destek-1	Destek-2	Destek-3	Direnç-1	Direnç-2	Direnç-3
BIST100	8.334	8.265	8.000	7.880	8.400		

BIST100 Endeksi Cuma gnk iŐlemleri %1,41 oranında ykseliŐ ile 8.334 puandan kapattı. Endeks gne yatay alıcılı bir grnm ile baŐladıktan sonra gn iinde 8.239-8.379 bandında dalgalı hareket etti. Endeksin yukarı ynl hareketinde Bankacılık Endeksi'nin %2,94 oranındaki sert ykseliŐi etkili oldu. Teknik aıdan deęerlendirdiđimizde, yukarı ynl hareketlerde 8.400 direnç blgesini nemsemekteyiz. Bu seviyenin hacim destekli geilmesi ile alımların artabileceđini dŐnmekteyiz. Geri ekilmelerde 5 gnlk AO (mavi) 8.265 desteđi ve 8.000 seviyelerini takip etmekteyiz. USD bazında 3,00 cent seviyesinden baŐlayan endeks gn 3,04 centten kapattı. Gn iinde 3,00-3,05 cent bandında hareket edildi. Teknik bakımdan geri ekilmelerde psikolojik destek konumunda nemsediđimiz 3,00 cent seviyesi izlenebilir. Yukarı ynl hareketlerde gemiŐte yatay direnç olarak test edilen 3,22 cent seviyesini takip etmekteyiz.

## BIST100 Grafik



**UYARI:** Burada yer alan yatırım bilgi, yorum ve tavsiyeleri yatırım danışmanlıđı kapsamında deđildir. Yatırım danışmanlıđı hizmeti; aracı kurumlar, portfy ynetim Őirketleri, mevduat kabul etmeyen bankalar ile mŐteri arasında imzalanacak yatırım danışmanlıđı szleŐmesi erevesinde sunulmaktadır. Burada yer alan yorum ve tavsiyeler, yorum ve tavsiyede bulun anların kiŐisel grŐlerine dayanmaktadır. Bu grŐler mali durumunuz ile risk ve getiri tercihlerinize uygun olmayabilir. Bu nedenle, sadece burada yer alan bilgilere dayanılarak yatırım kararı verilmesi beklentilerinize uygun sonular dođurmayabilir.

## VIOP30 Yakın Vade Kontratı

	Uzlaşma Fiyatı	Destek-1	Destek-2	Destek-3	Direnç-1	Direnç-2	Direnç-3
VIOP30	9.078	8.948	8.760	8.670	9.200	9.320	

VIOP30 Yakın Vade Kontratı, Cuma gnk işlemleri 9.078 uzlaşma fiyatından alıcılı bir görünm ile kapattı. Kontrat gn iinde 8.909-9.149 bandında dalgalı hareket etti. Teknik bakımdan geri çekilmelerde kısa vadeli yönde takip ettiđimiz 5 gnlk AO (mavi) 8.948 seviyeleri izlenebilir. Yukarı yönl hareketlerde 9.200-9.320 seviyeleri kısa vadeli dirençler olarak takip edilebilir.

## VIOP30 Yakın Vade Kontratı Grafik

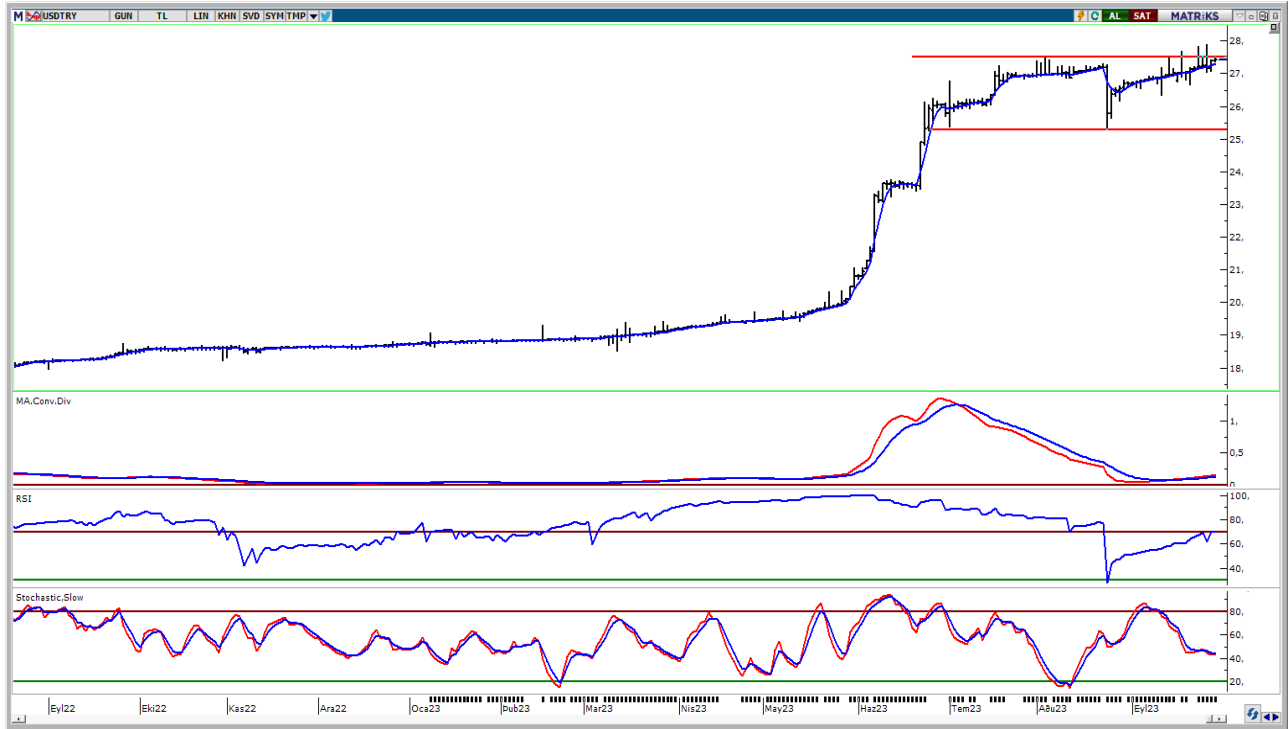


**UYARI:** Burada yer alan yatırım bilgi, yorum ve tavsiyeleri yatırım danışmanlığı kapsamında değildir. Yatırım danışmanlığı hizmeti; aracı kurumlar, portfy ynetim şirketleri, mevduat kabul etmeyen bankalar ile müşteri arasında imzalanacak yatırım danışmanlığı sözleşmesi çerçevesinde sunulmaktadır. Burada yer alan yorum ve tavsiyeler, yorum ve tavsiyede bulun anların kişisel görüşlerine dayanmaktadır. Bu görüşler mali durumunuz ile risk ve getiri tercihlerinize uygun olmayabilir. Bu nedenle, sadece burada yer alan bilgilere dayanılarak yatırım kararı verilmesi beklentilerinize uygun sonuçlar doğurmayabilir.

## USDTRY

	Son	Destek-1	Destek-2	Destek-3	Direnç-1	Direnç-2	Direnç-3
USDTRY	27,40	27,31	25,30	23,80	27,50		

USDTRY kurunda Cuma günü işlemlerde 27,3725-27,5145 bandında hareket edildi. Dolar/TL'de kısa vadede 5 günlük AO (mavi) 27,31 seviyesini takip etmekteyiz. Yukarı yönlü hareketlerde 27,50 seviyesi kısa vadeli dirençler olarak izlenebilir.



**UYARI:** Burada yer alan yatırım bilgi, yorum ve tavsiyeleri yatırım danışmanlığı kapsamında değildir. Yatırım danışmanlığı hizmeti; aracı kurumlar, portföy yönetim şirketleri, mevduat kabul etmeyen bankalar ile müşteri arasında imzalanacak yatırım danışmanlığı sözleşmesi çerçevesinde sunulmaktadır. Burada yer alan yorum ve tavsiyeler, yorum ve tavsiyede bulun anların kişisel görüşlerine dayanmaktadır. Bu görüşler mali durumunuz ile risk ve getiri tercihlerinize uygun olmayabilir. Bu nedenle, sadece burada yer alan bilgilere dayanarak yatırım kararı verilmesi beklentilerinize uygun sonuçlar doğurmayabilir.

02.10.2023

GÜNLÜK PARA GİRİŐİ OLAN HİŐSELER - İlk 5 Kurum ( TL) 29.09.2023

Sıra	Hisse	Kapanıő	Alıcılar Hacim	Satıcılar Hacim	Para Giriő
1	KCHOL	146,7	538.553.300	-414.862.800	123.690.500
2	SISE	54,65	497.044.900	-376.798.100	120.246.800
3	BIMAS	274,7	276.205.500	-157.006.800	119.198.700
4	ZOREN	5,7	383.315.200	-283.388.000	99.927.200
5	KOZAL	28,78	331.735.900	-247.702.000	84.033.900
6	TTKOM	23,4	240.159.600	-172.682.100	67.477.500
7	AKBNK	33,46	414.850.200	-349.793.400	65.056.800
8	YKBNK	18,46	716.452.300	-655.402.700	61.049.600
9	ALARK	123,8	167.499.000	-107.319.000	60.180.000
10	TCELL	53,3	184.646.900	-126.608.600	58.038.300
11	HEKTS	26,9	194.355.000	-136.800.300	57.554.700
12	EKGYO	8,08	239.225.000	-183.788.900	55.436.100
13	KONTR	333,00	501.597.000	-452.202.900	49.394.100
14	FROTO	845,00	183.022.400	-134.262.600	48.759.800
15	CIMSA	41,5	189.308.500	-140.897.500	48.411.000
16	PSGYO	6,76	187.925.100	-147.441.300	40.483.800
17	DOHOL	13,36	99.403.910	-60.552.000	38.851.910
18	KARSN	12,29	81.504.640	-43.700.700	37.803.940
19	OYAKC	80,00	354.089.400	-319.495.400	34.594.000
20	FENER	102,00	122.871.600	-92.399.490	30.472.110
21	ENKAI	34,82	110.844.100	-83.268.260	27.575.840
22	GLYHO	14,97	91.366.660	-65.747.300	25.619.360
23	SMRTG	82,4	88.988.960	-63.605.700	25.383.260
24	MAVI	112,7	85.296.860	-60.461.420	24.835.440
25	KMPUR	85,35	40.038.210	-20.967.440	19.070.770
26	ALCAR	1178,7	56.131.220	-38.633.440	17.497.780
27	KLSEK	96,3	51.629.600	-35.424.000	16.205.600
28	EREGL	44,52	229.215.900	-213.850.400	15.365.500
29	INGRM	415,6	32.769.870	-17.626.550	15.143.320
30	GSRAY	7,59	48.344.040	-33.241.350	15.102.690
31	BOBET	48,12	59.313.990	-44.251.440	15.062.550
32	OTKAR	364,9	88.951.180	-73.925.400	15.025.780
33	ISMEN	40,64	63.835.220	-49.957.220	13.878.000
34	KTLEV	43,1	35.089.740	-21.321.110	13.768.630
35	SAYAS	115,00	55.576.960	-41.842.230	13.734.730
36	GUBRF	360,9	144.372.900	-130.734.400	13.638.500
37	KCAER	32,2	46.228.350	-32.726.210	13.502.140
38	AKSGY	12,86	52.952.330	-39.690.520	13.261.810
39	BJKAS	43,6	46.144.380	-33.536.760	12.607.620
40	AKSA	102,7	79.788.130	-67.547.980	12.240.150

Kaynak: MATRIKS

**UYARI:** Burada yer alan yatırım bilgi, yorum ve tavsiyeleri yatırım danışmanlığı kapsamında değildir. Yatırım danışmanlığı hizmeti; aracı kurumlar, portföy yönetim şirketleri, mevduat kabul etmeyen bankalar ile müşteri arasında imzalanacak yatırım danışmanlığı sözleşmesi çerçevesinde sunulmaktadır. Burada yer alan yorum ve tavsiyeler, yorum ve tavsiyede bulun anların kişisel görüşlerine dayanmaktadır. Bu görüşler mali durumunuz ile risk ve getiri tercihlerinize uygun olmayabilir. Bu nedenle, sadece burada yer alan bilgilere dayanılarak yatırım kararı verilmesi beklentilerinize uygun sonuçlar doğurmayabilir.

02.10.2023

GÜNLÜK PARA ÇIKIŐI OLAN HİSSELER - İlk 5 Kurum ( TL) 29.09.2023

Sıra	Hisse	Kapanıő	Alıcılar Hacim	Satıcılar Hacim	Para Çıkıőı
1	ISCTR	25,74	336.036.000	-513.878.900	-177.842.900
2	THYAO	242,5	765.598.300	-889.137.500	-123.539.200
3	TAVHL	125,3	237.251.900	-347.157.300	-109.905.400
4	HATSN	39,98	183.031.700	-291.662.500	-108.630.800
5	TOASO	295,5	135.473.300	-211.678.100	-76.204.800
6	TUPRS	159,00	436.094.500	-498.352.500	-62.258.000
7	TSKB	8,12	70.174.170	-124.010.900	-53.836.730
8	AKFGY	4,99	57.351.230	-109.615.700	-52.264.470
9	KOZAA	66,00	278.922.300	-330.047.700	-51.125.400
10	ADGYO	29,48	121.367.200	-166.170.800	-44.803.600
11	ULKER	93,9	69.723.280	-111.602.500	-41.879.220
12	GARAN	53,25	331.284.100	-372.875.200	-41.591.100
13	ASTOR	133,3	121.068.200	-158.066.200	-36.998.000
14	PGSUS	824,2	143.945.100	-179.645.200	-35.700.100
15	OZKGY	9,47	59.917.680	-89.612.480	-29.694.800
16	TTRAK	881,00	139.694.000	-165.318.500	-25.624.500
17	ENJSA	51,75	90.437.880	-114.764.700	-24.326.820
18	AEFES	105,7	78.986.220	-102.827.900	-23.841.680
19	DOAS	267,5	39.362.520	-59.685.030	-20.322.510
20	NATEN	326,00	35.858.090	-55.534.880	-19.676.790
21	EGEEN	7600,3	34.816.840	-52.382.900	-17.566.060
22	ISGYO	23,66	43.858.000	-60.769.420	-16.911.420
23	IHYAY	1,94	30.558.400	-47.116.100	-16.557.700
24	GWIND	32,6	48.873.940	-65.026.330	-16.152.390
25	ASGYO	23,18	50.218.160	-66.188.690	-15.970.530
26	KORDS	99,3	27.569.830	-42.091.340	-14.521.510
27	PETKM	19,64	192.827.900	-206.931.400	-14.103.500
28	INVEO	62,2	47.947.720	-61.970.530	-14.022.810
29	BERA	17,1	24.277.770	-37.948.360	-13.670.590
30	AKGRT	7,8	39.256.550	-52.247.130	-12.990.580
31	TARKM	407,5	78.399.890	-91.214.570	-12.814.680
32	MGROS	365,2	86.007.120	-98.106.250	-12.099.130
33	MEGAP	5,59	15.557.010	-27.319.960	-11.762.950
34	ANSGR	55,3	48.805.810	-60.127.000	-11.321.190
35	YGYO	2,59	19.303.930	-30.621.280	-11.317.350
36	ASELS	40,8	197.318.900	-208.428.400	-11.109.500
37	FZLGY	18,31	21.211.860	-32.267.870	-11.056.010
38	BIOEN	22,04	19.587.790	-30.401.630	-10.813.840
39	CLKIM	30,12	19.058.360	-29.525.490	-10.467.130
40	ENERY	156,5	22.764.160	-33.003.740	-10.239.580

Kaynak: MATRIKS

**UYARI:** Burada yer alan yatırım bilgi, yorum ve tavsiyeleri yatırım danışmanlığı kapsamında değildir. Yatırım danışmanlığı hizmeti; aracı kurumlar, portföy yönetim şirketleri, mevduat kabul etmeyen bankalar ile müşteri arasında imzalanacak yatırım danışmanlığı sözleşmesi çerçevesinde sunulmaktadır. Burada yer alan yorum ve tavsiyeler, yorum ve tavsiyede bulun anların kişisel görüşlerine dayanmaktadır. Bu görüşler mali durumunuz ile risk ve getiri tercihlerinize uygun olmayabilir. Bu nedenle, sadece burada yer alan bilgilere dayanılarak yatırım kararı verilmesi beklentilerinize uygun sonuçlar doğurmayabilir.

## **PİRAMİT MENKUL KIYMETLER A.Ő.**

GümüŐsuyu Mah. İnönü Cad. IŐık Apt. No:53 Kat:5 Daire 9-10 Taksim/İstanbul  
Tel: 0212 293 95 00 Faks: 0212 293 95 60

### **Balıkesir İrtibat Bürosu**

Altıeylül Mah. Keçeci sok. ÖzcanerİŐmerkezi No:17 K:1 Altıeylül/ Balıkesir  
Tel: 0266 280 15 00 Faks: 0266 245 23 34

**Ferdi Uğur Taçkınlar**  
**AraŐtırma Müdürü**  
**02123953227**

[ugur.tackinlar@piramitmenkul.com.tr](mailto:ugur.tackinlar@piramitmenkul.com.tr)

**Arif Tekin Seğmen**  
**AraŐtırma Uzmanı**  
**02123953213**

[arif.segmen@piramitmenkul.com.tr](mailto:arif.segmen@piramitmenkul.com.tr)

**Ahmet Ökmen**  
**AraŐtırma Uzmanı**  
**02123953251**

[ahmet.okmen@piramitmenkul.com.tr](mailto:ahmet.okmen@piramitmenkul.com.tr)



**UYARI:** Burada yer alan yatırım bilgi, yorum ve tavsiyeleri yatırım danışmanlığı kapsamında deęildir. Yatırım danışmanlığı hizmeti; aracı kurumlar, portföy yönetim şirketleri, mevduat kabul etmeyen bankalar ile müşteri arasında imzalanacak yatırım danışmanlığı sözleşmesi çerçevesinde sunulmaktadır. Burada yer alan yorum ve tavsiyeler, yorum ve tavsiyede bulun anların kişisel görüşlerine dayanmaktadır. Bu görüşler mali durumunuz ile risk ve getiri tercihlerinize uygun olmayabilir. Bu nedenle, sadece burada yer alan bilgilere dayanılarak yatırım kararı verilmesi beklentilerinize uygun sonuçlar doğurmayabilir.