

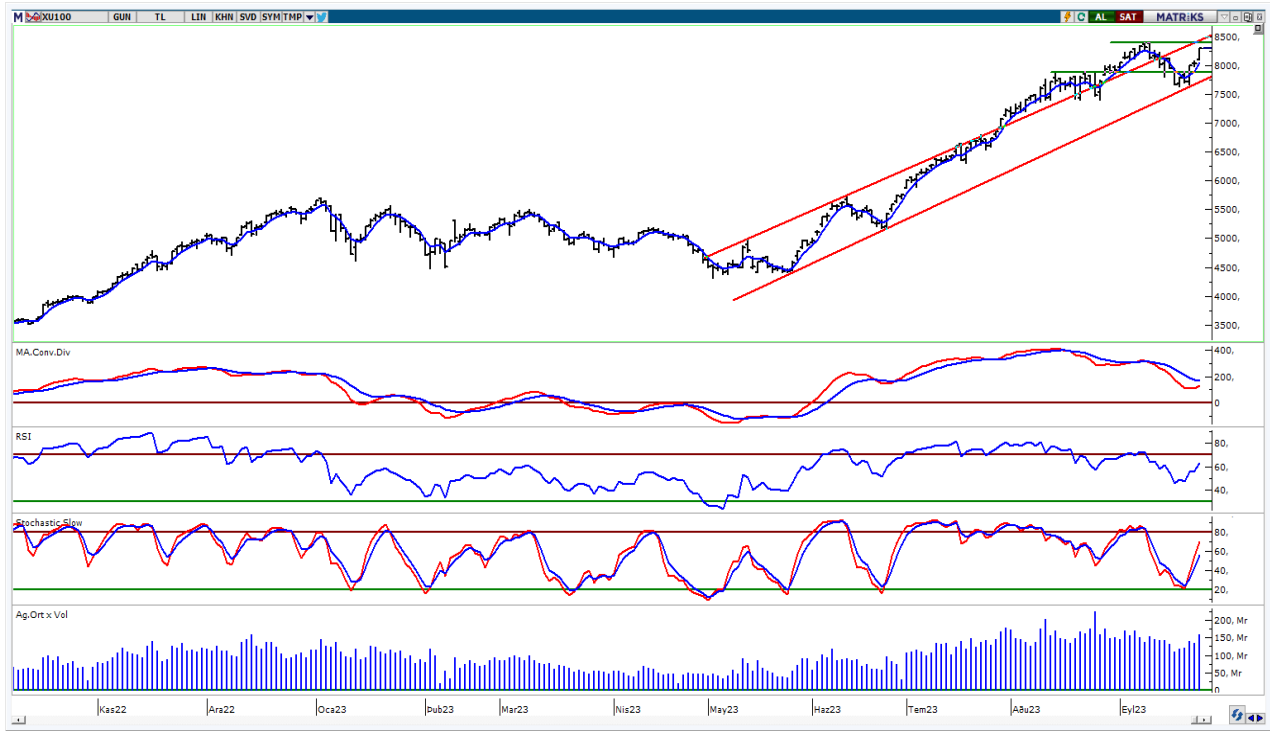
26.09.2023

BIST-100

	Kapanış	Destek-1	Destek-2	Destek-3	Direnç-1	Direnç-2	Direnç-3
BIST100	8.304	8.060	8.000	7.870	8.400		

BIST100 Endeksi dünkü işlemleri %3,30 oranında sert yükseliş ile 8.304 puandan kapattı. Endeks güne alıcılı bir görünüm ile başladıktan sonra gün içinde 8.096-8.311 bandında dalgalı hareket etti. Endeksin işlem hacmi 157,6mlr TL ile son günlere kıyasla yüksek bir tutarda gerçekleşti. Teknik açıdan incelediğimizde, geri çekilmelerde 5 günlük AO (mavi) 8.060 ve 8.000 seviyelerini önemsemekteyiz. Bu seviyelerin korunması ile 8.400 direnç bölgesinin hedeflenebileceğini düşünmekteyiz. USD bazında 2,97 cent seviyesinden başlayan endeks günü 3,05 centten kapattı. Gün içinde 2,87-3,05 cent bandında dalgalı hareket edildi. Teknik bakımdan yukarı yönlü hareketlerde geçmişte yatay direnç konumunda test edilen 3,22 cent seviyelerini takip etmekteyiz. Geri çekilmelerde 3,00 cent seviyesi önemli destek olarak izlenebilir.

BIST100 Grafik



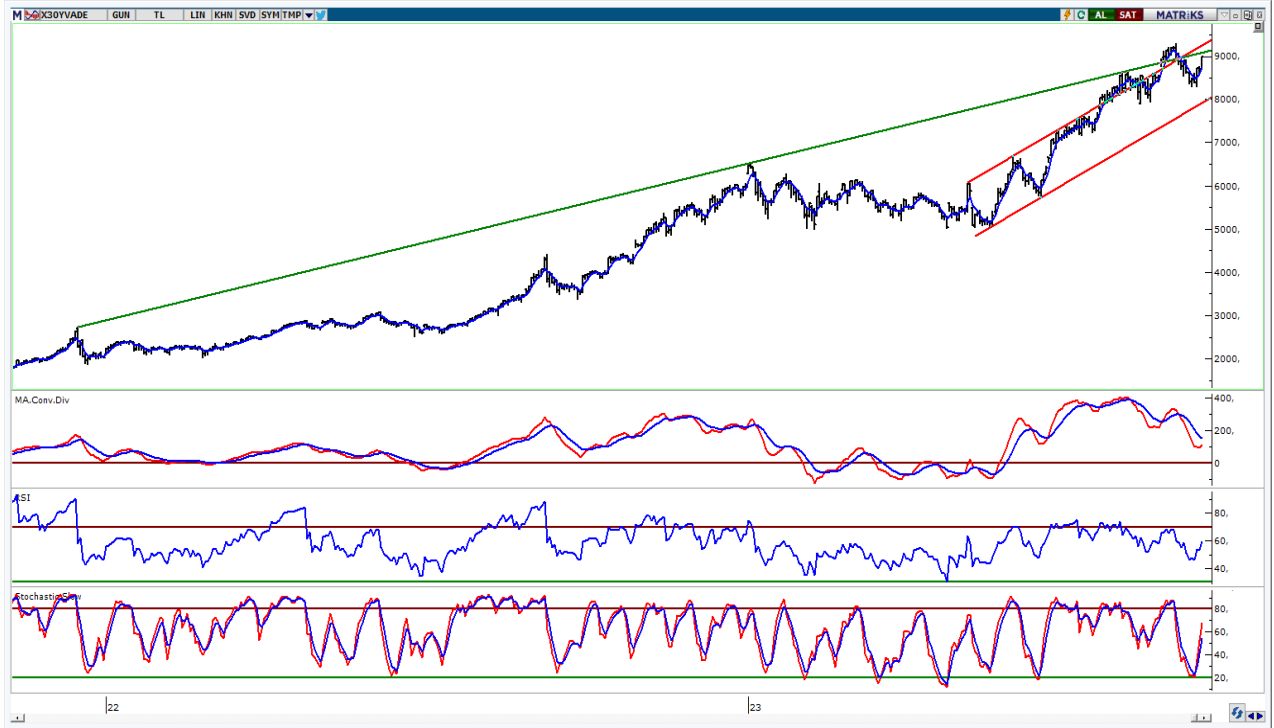
UYARI: Burada yer alan yatırım bilgi, yorum ve tavsiyeleri yatırım danışmanlığı kapsamında değildir. Yatırım danışmanlığı hizmeti; aracı kurumlar, portföy yönetim şirketleri, mevduat kabul etmeyen bankalar ile müşteri arasında imzalanacak yatırım danışmanlığı sözleşmesi çerçevesinde sunulmaktadır. Burada yer alan yorum ve tavsiyeler, yorum ve tavsiyede bulun anların kişisel görüşlerine dayanmaktadır. Bu görüşler mali durumunuz ile risk ve getiri tercihlerinize uygun olmayabilir. Bu nedenle, sadece burada yer alan bilgilere dayanılarak yatırım kararı verilmesi beklentilerinize uygun sonuçlar doğurmayabilir.

VIOP30 Yakın Vade Kontratı

	Uzlaşma Fiyatı	Destek-1	Destek-2	Destek-3	Direnç-1	Direnç-2	Direnç-3
VIOP30	8.955	8.737	8.600	8.300	9.200		

VIOP30 Yakın Vade Kontratı, günü 8.955 uzlaşma fiyatından sert alıcılı bir görünüm ile kapattı. Kontrat gün içinde 8.691-8.991 bandında dalgalı hareket etti. Güne hafif alımların etkisinde başlayan Kontratta, günün ikinci yarısında artan sert alımların etkili olduğunu izledik. Teknik bakımdan geri çekilmelerde ilk etapta 5 günlük AO (mavi) 8.737 desteği izlenebilir. Yukarı yönlü hareketlerde 9.200 direncini önemsemekteyiz. Bu direncin geçilmesi yukarı yönlü hareketlerin devam edebileceğini düşünmekteyiz.

VIOP30 Yakın Vade Kontratı Grafik

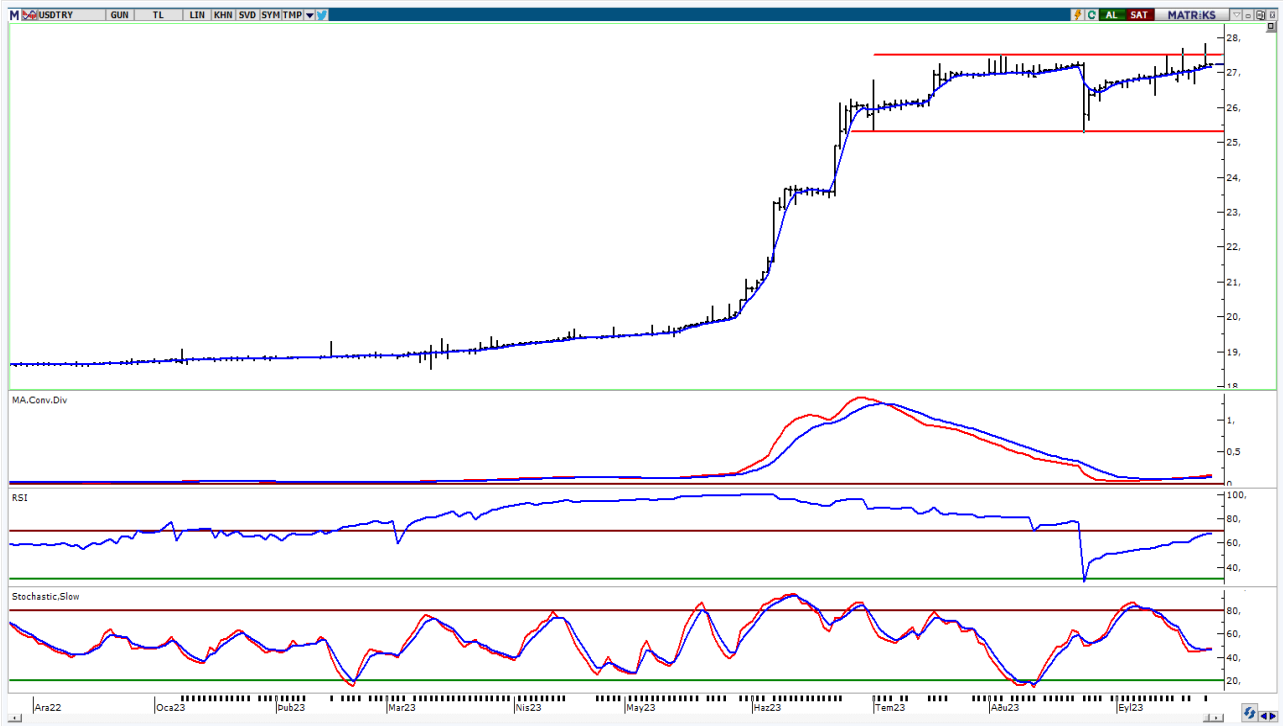


UYARI: Burada yer alan yatırım bilgi, yorum ve tavsiyeleri yatırım danışmanlığı kapsamında değildir. Yatırım danışmanlığı hizmeti; aracı kurumlar, portföy yönetim şirketleri, mevduat kabul etmeyen bankalar ile müşteri arasında imzalanacak yatırım danışmanlığı sözleşmesi çerçevesinde sunulmaktadır. Burada yer alan yorum ve tavsiyeler, yorum ve tavsiyede bulun anların kişisel görüşlerine dayanmaktadır. Bu görüşler mali durumunuz ile risk ve getiri tercihlerinize uygun olmayabilir. Bu nedenle, sadece burada yer alan bilgilere dayanılarak yatırım kararı verilmesi beklentilerinize uygun sonuçlar doğurmayabilir.

USDTRY

	Son	Destek-1	Destek-2	Destek-3	Direnç-1	Direnç-2	Direnç-3
USDTRY	27,21	27,14	25,30	23,80	27,50		

USDTRY kurunda dünkü işlemlerde 27,1720-27,8245 bandında hareket edildi. Dolar/TL'de kısa vadede 5 günlük AO (mavi) 27,14 seviyesini takip etmekteyiz. Yukarı yönlü hareketlerde 27,50 seviyesi kısa vadeli direnç olarak izlenebilir.



UYARI: Burada yer alan yatırım bilgi, yorum ve tavsiyeleri yatırım danışmanlığı kapsamında değildir. Yatırım danışmanlığı hizmeti; aracı kurumlar, portföy yönetim şirketleri, mevduat kabul etmeyen bankalar ile müşteri arasında imzalanacak yatırım danışmanlığı sözleşmesi çerçevesinde sunulmaktadır. Burada yer alan yorum ve tavsiyeler, yorum ve tavsiyede bulun anların kişisel görüşlerine dayanmaktadır. Bu görüşler mali durumunuz ile risk ve getiri tercihlerinize uygun olmayabilir. Bu nedenle, sadece burada yer alan bilgilere dayanılarak yatırım kararı verilmesi beklentilerinize uygun sonuçlar doğurmayabilir.

26.09.2023

GÜNLÜK PARA GİRİŐİ OLAN HİŐELER - İlk 5 Kurum (TL) 25.09.2023

Sıra	Hisse	Kapanıő	Alıcılar Hacim	Satıcılar Hacim	Para Giriőü
1	AKBNK	32,22	758.906.700	-452.824.100	306.082.600
2	EREGL	46,32	648.144.600	-431.403.200	216.741.400
3	KRDMD	30,26	711.811.000	-510.549.900	201.261.100
4	OYAKC	83,35	481.626.000	-302.103.200	179.522.800
5	ISCTR	25,16	639.066.500	-460.681.100	178.385.400
6	THYAO	232,5	544.922.000	-391.369.100	153.552.900
7	KLSER	105,3	295.724.600	-204.417.600	91.307.000
8	KOZAL	29,00	175.066.800	-113.635.400	61.431.400
9	KCHOL	142,00	364.029.000	-305.608.500	58.420.500
10	SMRTG	87,55	275.050.300	-221.154.200	53.896.100
11	CANTE	21,00	199.834.600	-148.916.500	50.918.100
12	ASELS	42,3	203.191.800	-153.905.600	49.286.200
13	DAPGM	66,00	169.016.100	-122.253.600	46.762.500
14	PETKM	20,38	191.684.800	-153.927.500	37.757.300
15	TOASO	293,00	220.680.900	-185.272.400	35.408.500
16	TUPRS	166,00	632.102.800	-597.229.400	34.873.400
17	AKSEN	42,92	91.416.460	-59.642.240	31.774.220
18	SKBNK	5,91	145.805.900	-114.284.000	31.521.900
19	GUBRF	348,5	114.601.400	-83.169.320	31.432.080
20	ULKER	88,9	237.806.700	-207.677.200	30.129.500
21	BIMAS	277,7	188.954.900	-159.174.400	29.780.500
22	AKSA	97,75	99.139.190	-70.122.230	29.016.960
23	ENERY	171,3	106.264.200	-80.437.910	25.826.290
24	EKGYO	8,18	240.583.400	-217.849.300	22.734.100
25	HALKB	15,45	348.613.200	-327.224.700	21.388.500
26	GESAN	99,00	110.102.400	-89.084.880	21.017.520
27	CVKMD	467,8	60.549.870	-40.144.540	20.405.330
28	BRLSM	42,1	66.124.820	-46.560.780	19.564.040
29	EMKEL	40,84	46.729.270	-29.494.960	17.234.310
30	TSKB	7,48	63.644.060	-46.937.560	16.706.500
31	SAYAS	115,00	127.274.800	-111.320.800	15.954.000
32	EBEBK	70,8	90.157.420	-76.637.720	13.519.700
33	MAGEN	66,7	50.259.130	-38.146.000	12.113.130
34	ALFAS	160,5	57.216.400	-45.117.080	12.099.320
35	AFYON	13,99	52.966.090	-41.022.710	11.943.380
36	AZTEK	82,4	37.934.800	-26.024.390	11.910.410
37	TUKAS	9,29	39.765.020	-29.494.750	10.270.270
38	KOPOL	74,7	66.496.860	-56.315.640	10.181.220
39	ZOREN	5,07	98.619.720	-88.976.330	9.643.390
40	IHLGM	1,56	43.081.950	-34.138.240	8.943.710

Kaynak: MATRIKS

UYARI: Burada yer alan yatırım bilgi, yorum ve tavsiyeleri yatırım danışmanlığı kapsamında değildir. Yatırım danışmanlığı hizmeti; aracı kurumlar, portföy yönetim şirketleri, mevduat kabul etmeyen bankalar ile müşteri arasında imzalanacak yatırım danışmanlığı sözleşmesi çerçevesinde sunulmaktadır. Burada yer alan yorum ve tavsiyeler, yorum ve tavsiyede bulun anların kişisel görüşlerine dayanmaktadır. Bu görüşler mali durumunuz ile risk ve getiri tercihlerinize uygun olmayabilir. Bu nedenle, sadece burada yer alan bilgilere dayanılarak yatırım kararı verilmesi beklentilerinize uygun sonuçlar doğurmayabilir.

26.09.2023

GÜNLÜK PARA ÇIKIŐI OLAN HİSSELER - İlk 5 Kurum (TL) 25.09.2023

Sıra	Hisse	Kapanıő	Alıcılar Hacim	Satıcılar Hacim	Para Çıkıőı
1	SAHOL	58,1	257.982.400	-473.595.700	-215.613.300
2	TCELL	55,2	290.865.000	-484.103.400	-193.238.400
3	ENJSA	53,6	99.926.550	-160.175.700	-60.249.150
4	ESEN	114,5	92.032.270	-136.006.100	-43.973.830
5	ALARK	122,2	100.680.200	-138.202.300	-37.522.100
6	DOAS	275,3	59.887.160	-95.691.300	-35.804.140
7	EUPWR	246,9	156.875.100	-192.218.000	-35.342.900
8	AYGAZ	148,7	35.678.210	-70.724.270	-35.046.060
9	ECZYT	246,9	48.751.210	-80.023.780	-31.272.570
10	TTRAK	915,9	54.869.100	-85.740.900	-30.871.800
11	DOHOL	13,49	110.907.000	-140.494.200	-29.587.200
12	IEYHO	4,89	52.896.060	-81.601.570	-28.705.510
13	HEKTS	23,86	36.475.890	-64.801.570	-28.325.680
14	ALBRK	4,03	85.361.800	-110.377.200	-25.015.400
15	MGROS	373,00	60.093.540	-84.481.840	-24.388.300
16	OZKGY	9,09	28.971.170	-50.743.200	-21.772.030
17	KCAER	31,3	86.284.110	-107.613.700	-21.329.590
18	AKCNS	186,4	65.451.450	-86.012.480	-20.561.030
19	SOKM	61,5	94.814.990	-115.021.400	-20.206.410
20	CWENE	375,4	48.249.360	-68.039.530	-19.790.170
21	ARCLK	157,2	31.528.320	-51.007.590	-19.479.270
22	CASA	93,5	27.261.050	-46.644.620	-19.383.570
23	TSPOR	6,71	21.683.510	-40.735.650	-19.052.140
24	ENKAI	35,36	83.726.220	-102.315.800	-18.589.580
25	BOBET	46,62	89.754.820	-108.261.900	-18.507.080
26	GSRAY	7,77	25.765.400	-42.958.350	-17.192.950
27	GARAN	51,55	157.966.800	-174.039.200	-16.072.400
28	GWIND	37,5	57.080.240	-73.141.360	-16.061.120
29	ADESE	2,71	22.841.380	-38.321.890	-15.480.510
30	AKGRT	6,79	55.021.670	-70.273.780	-15.252.110
31	YYLGD	23,16	36.382.970	-51.396.900	-15.013.930
32	YKBNK	17,1	267.066.500	-281.416.000	-14.349.500
33	KOZAA	65,55	118.650.500	-132.975.700	-14.325.200
34	GOKNR	31,08	61.537.130	-74.746.950	-13.209.820
35	GIPTA	33,74	23.176.930	-35.577.090	-12.400.160
36	METRO	2,61	15.500.440	-27.697.560	-12.197.120
37	BUCIM	9,31	31.480.040	-43.394.300	-11.914.260
38	NUHCM	366,6	43.961.130	-55.786.530	-11.825.400
39	ARDYZ	19,78	31.708.380	-43.471.150	-11.762.770
40	ODAS	12,09	120.844.600	-132.276.200	-11.431.600

Kaynak: MATRIKS

UYARI: Burada yer alan yatırım bilgi, yorum ve tavsiyeleri yatırım danışmanlığı kapsamında değildir. Yatırım danışmanlığı hizmeti; aracı kurumlar, portföy yönetim şirketleri, mevduat kabul etmeyen bankalar ile müşteri arasında imzalanacak yatırım danışmanlığı sözleşmesi çerçevesinde sunulmaktadır. Burada yer alan yorum ve tavsiyeler, yorum ve tavsiyede bulun anların kişisel görüşlerine dayanmaktadır. Bu görüşler mali durumunuz ile risk ve getiri tercihlerinize uygun olmayabilir. Bu nedenle, sadece burada yer alan bilgilere dayanılarak yatırım kararı verilmesi beklentilerinize uygun sonuçlar doğurmayabilir.

PİRAMİT MENKUL KIYMETLER A.Ő.

Gümüşsuyu Mah. İnönü Cad. IŐık Apt. No:53 Kat:5 Daire 9-10 Taksim/İstanbul
Tel: 0212 293 95 00 Faks: 0212 293 95 60

Balıkesir İrtibat Bürosu

Altıeylül Mah. Keçeci sok. ÖzcanerİŐmerkezi No:17 K:1 Altıeylül/ Balıkesir
Tel: 0266 280 15 00 Faks: 0266 245 23 34

Ferdi Uğur Taçkinlar
AraŐtırma Müdürü
02123953227

ugur.tackinlar@piramitmenkul.com.tr

Arif Tekin Seğmen
AraŐtırma Uzmanı
02123953213

arif.segmen@piramitmenkul.com.tr

Ahmet Ökmen
AraŐtırma Uzmanı
02123953251

ahmet.okmen@piramitmenkul.com.tr



UYARI: Burada yer alan yatırım bilgi, yorum ve tavsiyeleri yatırım danışmanlığı kapsamında değildir. Yatırım danışmanlığı hizmeti; aracı kurumlar, portföy yönetim şirketleri, mevduat kabul etmeyen bankalar ile müşteri arasında imzalanacak yatırım danışmanlığı sözleşmesi çerçevesinde sunulmaktadır. Burada yer alan yorum ve tavsiyeler, yorum ve tavsiyede bulun anların kişisel görüşlerine dayanmaktadır. Bu görüşler mali durumunuz ile risk ve getiri tercihlerinize uygun olmayabilir. Bu nedenle, sadece burada yer alan bilgilere dayanılarak yatırım kararı verilmesi beklentilerinize uygun sonuçlar doğurmayabilir.