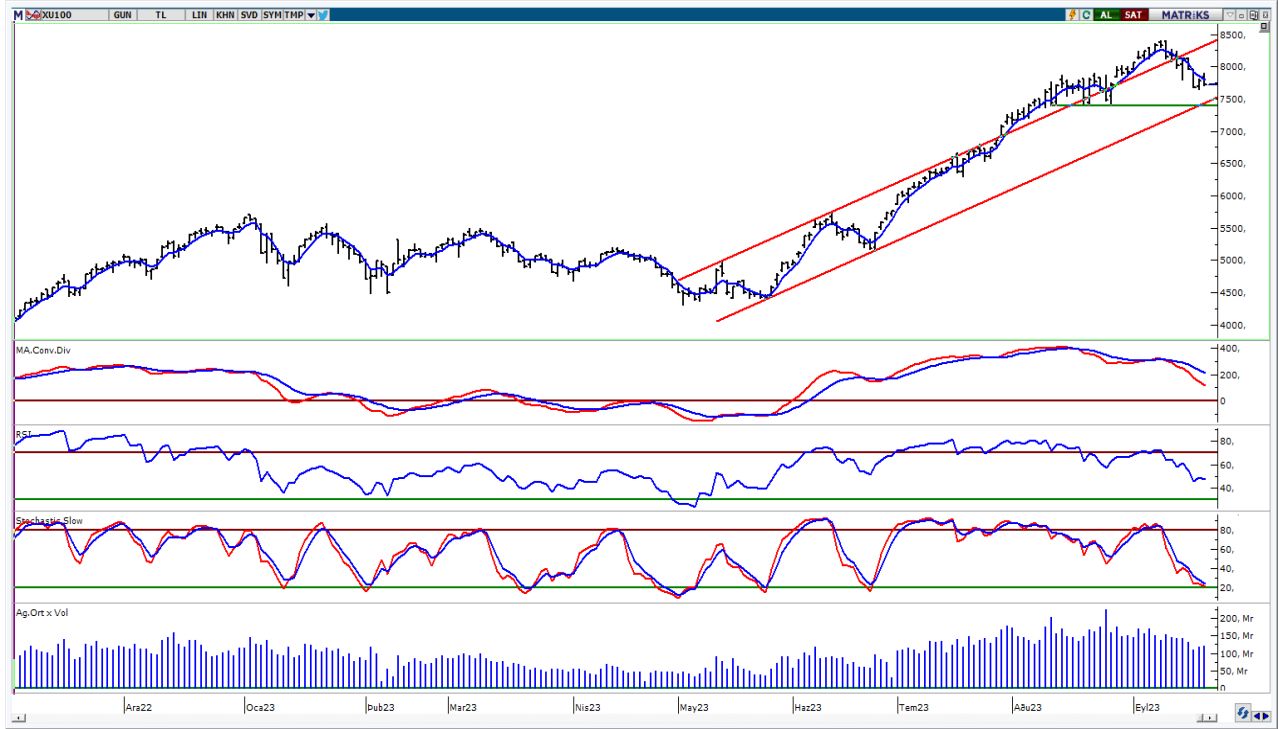


BIST-100

	Kapanış	Destek-1	Destek-2	Destek-3	Direnç-1	Direnç-2	Direnç-3
BIST100	7.719	7.600	7.400	7.000	7.787	8.000	8.400

BIST100 Endeksi dünkü işlemleri %0,82 oranında düşüş ile 7.719 puandan kapattı. Endeks güne yatay alıcılı bir görünüm ile başladıktan sonra gün içinde 7.706-7.897 bandında dalgalı hareket etti. Endekste gün içinde 5 günlük AO (mavi) 7.787 seviyelerinin üzeri test edilse de kalıcı olunamadı ve gün sonu artan sert satışların etkili olduğunu izledik. Endeksin işlem hacmi 119,73mlr TL ile düşük bir tutarda gerçekleşti. Teknik açıdan kısa vadede 5 günlük AO 7.787 seviyesini takip etmekteyiz. Bu seviyenin üzerine yerleşme olması durumunda 8.000 seviyelerinin yeniden gündeme gelebileceğini düşünmekteyiz. Geri çekilmelerde 7.600 seviyesi kısa vadeli destek olarak izlenebilir. Sonraki önemli seviye olarak geçmişte yatay destek konumunda test edilen 7.400 desteğini önemsemekteyiz. USD bazında 2,89 cent seviyesinden başlayan endeks günü 2,85 centten kapattı. Gün içinde 2,85-2,92 cent bandında hareket edildi. Teknik bakımdan yukarı yönlü hareketlerde 5 günlük AO (2,88 cent) seviyesini takip etmekteyiz. Aşağı yönlü hareketlerde 2,78 cent seviyesi önemli destek olarak izlenebilir.

BIST100 Grafik



UYARI: Burada yer alan yatırım bilgi, yorum ve tavsiyeleri yatırım danışmanlığı kapsamında değildir. Yatırım danışmanlığı hizmeti; aracı kurumlar, portföy yönetim şirketleri, mevduat kabul etmeyen bankalar ile müşteri arasında imzalanacak yatırım danışmanlığı sözleşmesi çerçevesinde sunulmaktadır. Burada yer alan yorum ve tavsiyeler, yorum ve tavsiyede bulun anların kişisel görüşlerine dayanmaktadır. Bu görüşler mali durumunuz ile risk ve getiri tercihlerinize uygun olmayabilir. Bu nedenle, sadece burada yer alan bilgilere dayanılarak yatırım kararı verilmesi beklentilerinize uygun sonuçlar doğurmayabilir.

VIOP30 Yakın Vade Kontratı

	Uzlaşma Fiyatı	Destek-1	Destek-2	Destek-3	Direnç-1	Direnç-2	Direnç-3
VIOP30	8.396	8.300	7.900	7.600	8.475	9.000	9.200

VIOP30 Yakın Vade Kontratı, günü 8.396 uzlaşma fiyatından satıcılı bir görünüm ile kapattı. Kontrat gün içinde 8.380-8.598 bandında dalgalı hareket etti. Teknik bakımdan geri çekilmelerde ilk etapta 8.300 desteğini takip etmekteyiz. Yukarı yönlü hareketlerde 5 günlük AO (mavi) 8.475 seviyesi izlenebilir. Bu seviyenin üzerine yerleşme durumunda kısa vadede tepki alımlarının görülebileceğini düşünmekteyiz.

VIOP30 Yakın Vade Kontratı Grafik

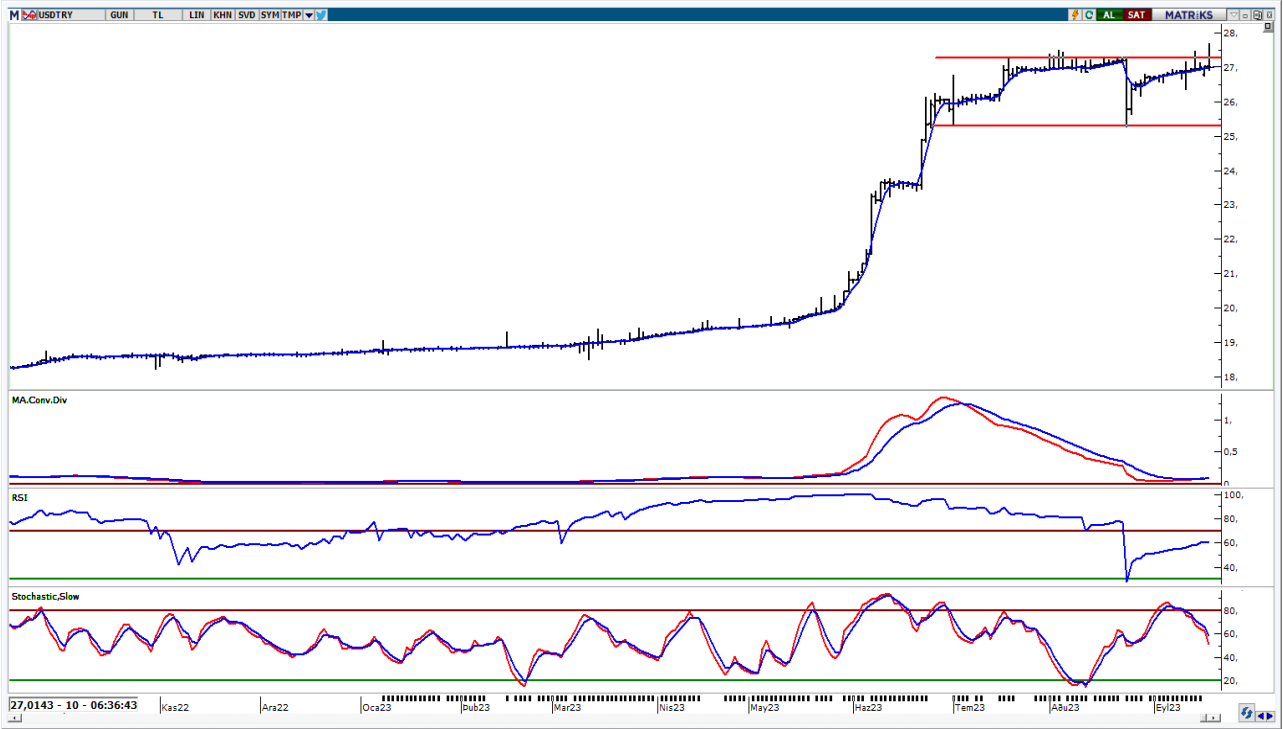


UYARI: Burada yer alan yatırım bilgi, yorum ve tavsiyeleri yatırım danışmanlığı kapsamında değildir. Yatırım danışmanlığı hizmeti; aracı kurumlar, portföy yönetim şirketleri, mevduat kabul etmeyen bankalar ile müşteri arasında imzalanacak yatırım danışmanlığı sözleşmesi çerçevesinde sunulmaktadır. Burada yer alan yorum ve tavsiyeler, yorum ve tavsiyede bulun anların kişisel görüşlerine dayanmaktadır. Bu görüşler mali durumunuz ile risk ve getiri tercihlerinize uygun olmayabilir. Bu nedenle, sadece burada yer alan bilgilere dayanılarak yatırım kararı verilmesi beklentilerinize uygun sonuçlar doğurmayabilir.

USDTRY

	Son	Destek-1	Destek-2	Destek-3	Direnç-1	Direnç-2	Direnç-3
USDTRY	27,02	27,00	25,30	23,80	27,25		

USDTRY kurunda dünkü işlemlerde 26,9089-27,0776 bandında hareket edildi. Dolar/TL'de kısa vadede 5 günlük AO (mavi) 27,00 seviyesini takip etmekteyiz. Yukarı yönlü hareketlerde 27,25 seviyesi kısa vadeli direnç olarak izlenebilir.



UYARI: Burada yer alan yatırım bilgi, yorum ve tavsiyeleri yatırım danışmanlığı kapsamında değildir. Yatırım danışmanlığı hizmeti; aracı kurumlar, portföy yönetim şirketleri, mevduat kabul etmeyen bankalar ile müşteri arasında imzalanacak yatırım danışmanlığı sözleşmesi çerçevesinde sunulmaktadır. Burada yer alan yorum ve tavsiyeler, yorum ve tavsiyede bulun anların kişisel görüşlerine dayanmaktadır. Bu görüşler mali durumunuz ile risk ve getiri tercihlerinize uygun olmayabilir. Bu nedenle, sadece burada yer alan bilgilere dayanarak yatırım kararı verilmesi beklentilerinize uygun sonuçlar doğurmayabilir.

21.09.2023

GÜNLÜK PARA GİRİŐİ OLAN HİŐELER - İlk 5 Kurum (TL) 20.09.2023

Sıra	Hisse	Kapanıő	Alıcılar Hacim	Satıcılar Hacim	Para Giriő
1	YKBNK	16,51	894.917.200	-733.959.700	160.957.500
2	YEOTK	192,00	207.183.800	-140.130.900	67.052.900
3	ISCTR	22,5	310.306.400	-245.041.300	65.265.100
4	OYAKC	69,00	142.625.600	-86.421.090	56.204.510
5	PSGYO	6,05	168.137.600	-112.270.200	55.867.400
6	PETKM	18,92	237.070.200	-185.426.500	51.643.700
7	ISMEN	36,66	104.203.200	-62.101.200	42.102.000
8	KOZAA	64,1	146.852.000	-106.649.300	40.202.700
9	KARSN	11,63	84.143.500	-45.014.400	39.129.100
10	TCELL	53,4	190.360.400	-155.047.600	35.312.800
11	KCHOL	134,6	292.853.500	-259.068.800	33.784.700
12	ASTOR	131,9	255.361.900	-222.478.000	32.883.900
13	SISE	51,1	204.925.300	-172.155.900	32.769.400
14	AKSEN	37,5	88.529.690	-57.326.720	31.202.970
15	AKCNS	160,4	97.061.280	-71.099.050	25.962.230
16	MGROS	374,00	85.572.260	-59.927.420	25.644.840
17	AKFGY	5,23	65.571.960	-42.702.350	22.869.610
18	THYAO	223,3	558.018.200	-535.730.800	22.287.400
19	ADESE	2,13	55.959.150	-35.362.940	20.596.210
20	SELEC	60,1	45.117.120	-25.209.920	19.907.200
21	HALKB	15,38	138.669.300	-119.210.700	19.458.600
22	ESEN	101,7	36.804.800	-18.225.450	18.579.350
23	EUPWR	208,2	70.951.570	-52.838.840	18.112.730
24	NATEN	262,5	51.826.240	-36.379.580	15.446.660
25	SOKM	61,3	72.781.630	-59.730.410	13.051.220
26	TSKB	7,29	35.929.080	-25.713.220	10.215.860
27	AKFYE	14,14	29.648.080	-19.714.570	9.933.510
28	LIDER	136,00	88.943.500	-79.494.300	9.449.200
29	MIATK	605,2	102.588.600	-93.732.710	8.855.890
30	KUYAS	62,55	33.806.300	-25.485.750	8.320.550
31	IHYAY	1,7	21.349.570	-13.064.350	8.285.220
32	KORDS	82,15	27.453.130	-19.575.760	7.877.370
33	KATMR	1,97	22.049.520	-14.712.990	7.336.530
34	IDEAS	65,55	17.558.210	-10.282.970	7.275.240
35	BAGFS	40,78	31.549.030	-24.467.580	7.081.450
36	EBEBK	75,5	90.374.420	-83.726.980	6.647.440
37	RTALB	16,55	18.038.840	-11.467.560	6.571.280
38	TRGYO	26,64	23.823.620	-17.315.080	6.508.540
39	DERHL	26,36	17.448.410	-11.095.820	6.352.590
40	TEZOL	19,00	19.784.520	-13.593.330	6.191.190

Kaynak: MATRIKS

UYARI: Burada yer alan yatırım bilgi, yorum ve tavsiyeleri yatırım danışmanlıđı kapsamında deđildir. Yatırım danışmanlıđı hizmeti; aracı kurumlar, portföy yönetim şirketleri, mevduat kabul etmeyen bankalar ile müşteri arasında imzalanacak yatırım danışmanlıđı sözleşmesi çerçevesinde sunulmaktadır. Burada yer alan yorum ve tavsiyeler, yorum ve tavsiyede bulun anların kişisel görüşlerine dayanmaktadır. Bu görüşler mali durumunuz ile risk ve getiri tercihlerinize uygun olmayabilir. Bu nedenle, sadece burada yer alan bilgilere dayanılarak yatırım kararı verilmesi beklentilerinize uygun sonuçlar doğurmayabilir.

21.09.2023

GÜNLÜK PARA ÇIKIŐI OLAN HİSSELER - İlk 5 Kurum (TL) 20.09.2023

Sıra	Hisse	Kapanıő	Alıcılar Hacim	Satıcılar Hacim	Para Çıkıőı
1	TUPRS	141,3	395.295.800	-641.415.800	-246.120.000
2	FROTO	826,2	153.339.900	-251.728.500	-98.388.600
3	PGSUS	755,00	233.671.300	-316.012.800	-82.341.500
4	KOZAL	27,34	117.816.500	-196.642.900	-78.826.400
5	ASELS	38,00	134.167.400	-203.867.100	-69.699.700
6	TOASO	277,8	118.823.400	-183.661.000	-64.837.600
7	TTKOM	22,64	107.052.200	-169.845.700	-62.793.500
8	INGRM	437,9	107.226.500	-162.117.900	-54.891.400
9	EREGL	41,00	303.592.900	-350.544.900	-46.952.000
10	ALARK	121,7	100.166.900	-145.508.300	-45.341.400
11	CIMSA	244,8	87.697.180	-131.078.000	-43.380.820
12	KRDMD	25,6	163.891.300	-206.983.200	-43.091.900
13	ULKER	78,35	196.921.600	-238.796.100	-41.874.500
14	HEKTS	23,02	73.316.180	-112.764.700	-39.448.520
15	ASGYO	20,5	60.948.290	-99.694.420	-38.746.130
16	ODAS	11,23	107.115.500	-141.988.400	-34.872.900
17	SAHOL	55,55	325.620.200	-359.298.300	-33.678.100
18	KLSEK	86,3	56.316.620	-81.995.900	-25.679.280
19	DOAS	252,1	98.814.400	-124.099.700	-25.285.300
20	ALBRK	3,83	43.323.040	-65.548.340	-22.225.300
21	CLEBI	857,8	24.348.370	-44.006.200	-19.657.830
22	ENJSA	48,52	54.635.280	-73.933.110	-19.297.830
23	ARCLK	154,1	48.183.870	-67.421.580	-19.237.710
24	PASEU	88,55	50.573.130	-69.400.140	-18.827.010
25	GARAN	51,5	115.887.800	-134.584.900	-18.697.100
26	DOHOL	12,86	77.879.310	-96.494.390	-18.615.080
27	NUHCM	290,4	31.880.730	-49.156.830	-17.276.100
28	TUKAS	10,11	72.317.220	-88.021.220	-15.704.000
29	ENERY	148,5	18.939.230	-32.712.220	-13.772.990
30	TAVHL	120,00	193.560.400	-206.310.300	-12.749.900
31	IPEKE	43,36	38.762.750	-51.153.230	-12.390.480
32	HUNER	8,42	20.346.240	-31.774.790	-11.428.550
33	EKSUN	86,8	15.280.750	-26.418.890	-11.138.140
34	GSRAY	8,24	30.355.280	-41.492.260	-11.136.980
35	ZOREN	4,54	44.147.440	-55.107.720	-10.960.280
36	BTCIM	71,6	26.028.180	-36.499.470	-10.471.290
37	ALFAS	155,3	214.096.700	-224.360.100	-10.263.400
38	PINSU	9,67	19.020.300	-29.230.770	-10.210.470
39	KAYSE	42,02	20.196.430	-30.076.790	-9.880.360
40	SAYAS	104,7	80.920.340	-90.762.600	-9.842.260

Kaynak: MATRIKS

UYARI: Burada yer alan yatırım bilgi, yorum ve tavsiyeleri yatırım danışmanlığı kapsamında değildir. Yatırım danışmanlığı hizmeti; aracı kurumlar, portföy yönetim şirketleri, mevduat kabul etmeyen bankalar ile müşteri arasında imzalanacak yatırım danışmanlığı sözleşmesi çerçevesinde sunulmaktadır. Burada yer alan yorum ve tavsiyeler, yorum ve tavsiyede bulun anların kişisel görüşlerine dayanmaktadır. Bu görüşler mali durumunuz ile risk ve getiri tercihlerinize uygun olmayabilir. Bu nedenle, sadece burada yer alan bilgilere dayanılarak yatırım kararı verilmesi beklentilerinize uygun sonuçlar doğurmayabilir.

PİRAMİT MENKUL KIYMETLER A.Ő.

Gümüşsuyu Mah. İnönü Cad. IŐık Apt. No:53 Kat:5 Daire 9-10 Taksim/İstanbul
Tel: 0212 293 95 00 Faks: 0212 293 95 60

Balıkesir İrtibat Bürosu

Altıeylül Mah. Keçeci sok. ÖzcanerİŐmerkezi No:17 K:1 Altıeylül/ Balıkesir
Tel: 0266 280 15 00 Faks: 0266 245 23 34

Ferdi Uğur Taçkınlar
AraŐtırma Müdürü
02123953227

ugur.tackinlar@piramitmenkul.com.tr

Arif Tekin Seğmen
AraŐtırma Uzmanı
02123953213

arif.segmen@piramitmenkul.com.tr

Ahmet Ökmen
AraŐtırma Uzmanı
02123953251

ahmet.okmen@piramitmenkul.com.tr



UYARI: Burada yer alan yatırım bilgi, yorum ve tavsiyeleri yatırım danışmanlığı kapsamında deęildir. Yatırım danışmanlığı hizmeti; aracı kurumlar, portföy yönetim şirketleri, mevduat kabul etmeyen bankalar ile müşteri arasında imzalanacak yatırım danışmanlığı sözleşmesi çerçevesinde sunulmaktadır. Burada yer alan yorum ve tavsiyeler, yorum ve tavsiyede bulun anların kişisel görüşlerine dayanmaktadır. Bu görüşler mali durumunuz ile risk ve getiri tercihlerinize uygun olmayabilir. Bu nedenle, sadece burada yer alan bilgilere dayanılarak yatırım kararı verilmesi beklentilerinize uygun sonuçlar doğurmayabilir.