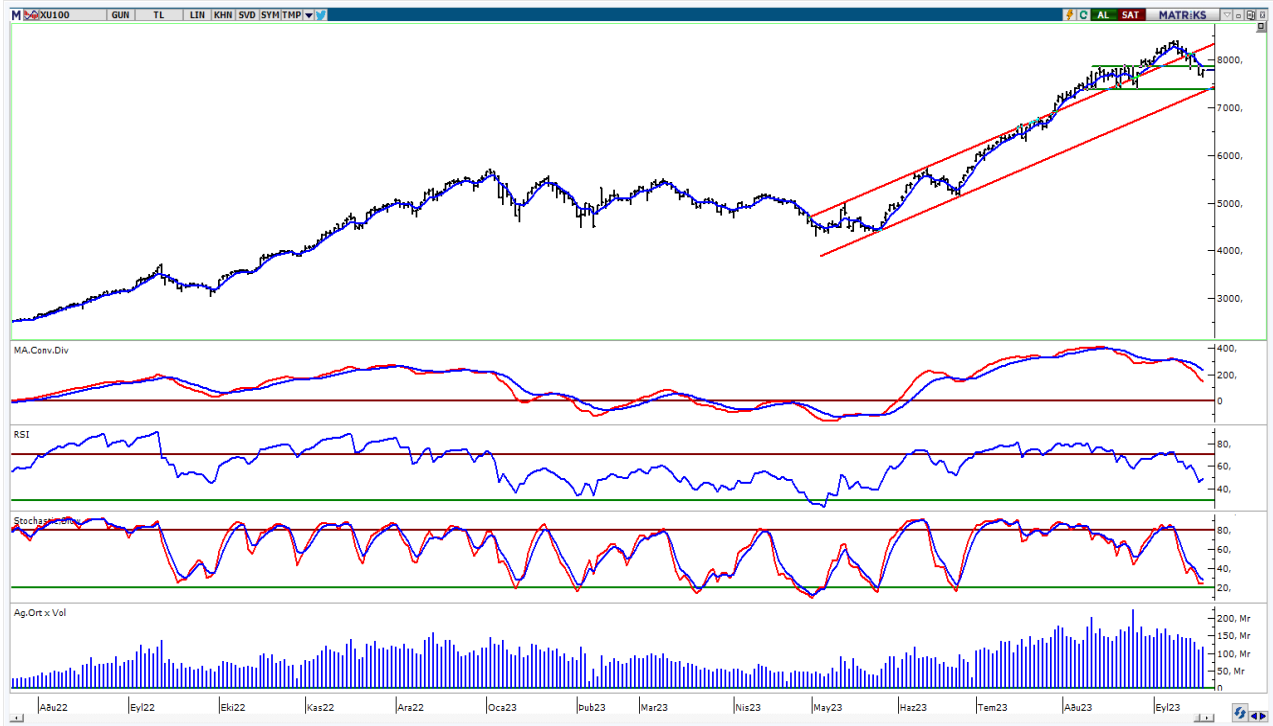


BIST-100

	Kapanış	Destek-1	Destek-2	Destek-3	Direnç-1	Direnç-2	Direnç-3
BIST100	7.784	7.600	7.400	7.000	7.851	8.000	8.400

BIST100 Endeksi dünkü işlemleri %1,35 oranında yükseliş ile 7.784 puandan kapattı. Endeks güne yatay alıcılı bir görünüm ile başladıktan sonra gün içinde 7.644-7.804 bandında dalgalı hareket etti. Endeksin yukarı yönlü hareketinde Sınai Endeksi'nin %1,92 oranındaki sert yükselişi etkili oldu. Endeksin işlem hacmi 117,27mlr TL ile düşük bir tutarda gerçekleşti. Teknik açıdan kısa vadede 5 günlük AO (mavi) 7.851 seviyesini takip etmekteyiz. Bu seviyenin üzerine yerleşme olması durumunda tepki alımlarının devam edebileceğini ve 8.000 seviyelerinin yeniden gündeme gelebileceğini düşünmekteyiz. Geri çekilmelerde 7.600 seviyesi kısa vadeli destek olarak izlenebilir. Sonraki önemli seviye olarak geçmişte yatay destek konumunda test edilen 7.400 desteğini önemsemekteyiz. USD bazında 2,84 cent seviyesinden başlayan endeks günü 2,88 centten kapattı. Gün içinde 2,82-2,88 cent bandında hareket edildi. Teknik bakımdan yukarı yönlü hareketlerde 5 günlük AO (2,90 cent) seviyesini takip etmekteyiz. Aşağı yönlü hareketlerde 2,78 cent seviyesi önemli destek olarak izlenebilir.

BIST100 Grafik



UYARI: Burada yer alan yatırım bilgi, yorum ve tavsiyeleri yatırım danışmanlığı kapsamında değildir. Yatırım danışmanlığı hizmeti; aracı kurumlar, portföy yönetim şirketleri, mevduat kabul etmeyen bankalar ile müşteri arasında imzalanacak yatırım danışmanlığı sözleşmesi çerçevesinde sunulmaktadır. Burada yer alan yorum ve tavsiyeler, yorum ve tavsiyede bulun anların kişisel görüşlerine dayanmaktadır. Bu görüşler mali durumunuz ile risk ve getiri tercihlerinize uygun olmayabilir. Bu nedenle, sadece burada yer alan bilgilere dayanılarak yatırım kararı verilmesi beklentilerinize uygun sonuçlar doğurmayabilir.

VIOP30 Yakın Vade Kontratı

	Uzlaşma Fiyatı	Destek-1	Destek-2	Destek-3	Direnç-1	Direnç-2	Direnç-3
VIOP30	8.452	8.300	7.900	7.600	8.553	9.000	9.200

VIOP30 Yakın Vade Kontratı, günü 8.452 uzlaşma fiyatından alıcılı bir görünüm ile kapattı. Kontrat gün içinde 8.300-8.500 bandında dalgalı hareket etti. Teknik bakımdan geri çekilmelerde ilk etapta 8.300 desteğini takip etmekteyiz. Yukarı yönlü hareketlerde 5 günlük AO (mavi) 8.553 seviyesi izlenebilir. Bu seviyenin üzerine yerleşme durumunda kısa vadede tepki alımlarının devam edebileceğini düşünmekteyiz.

VIOP30 Yakın Vade Kontratı Grafik

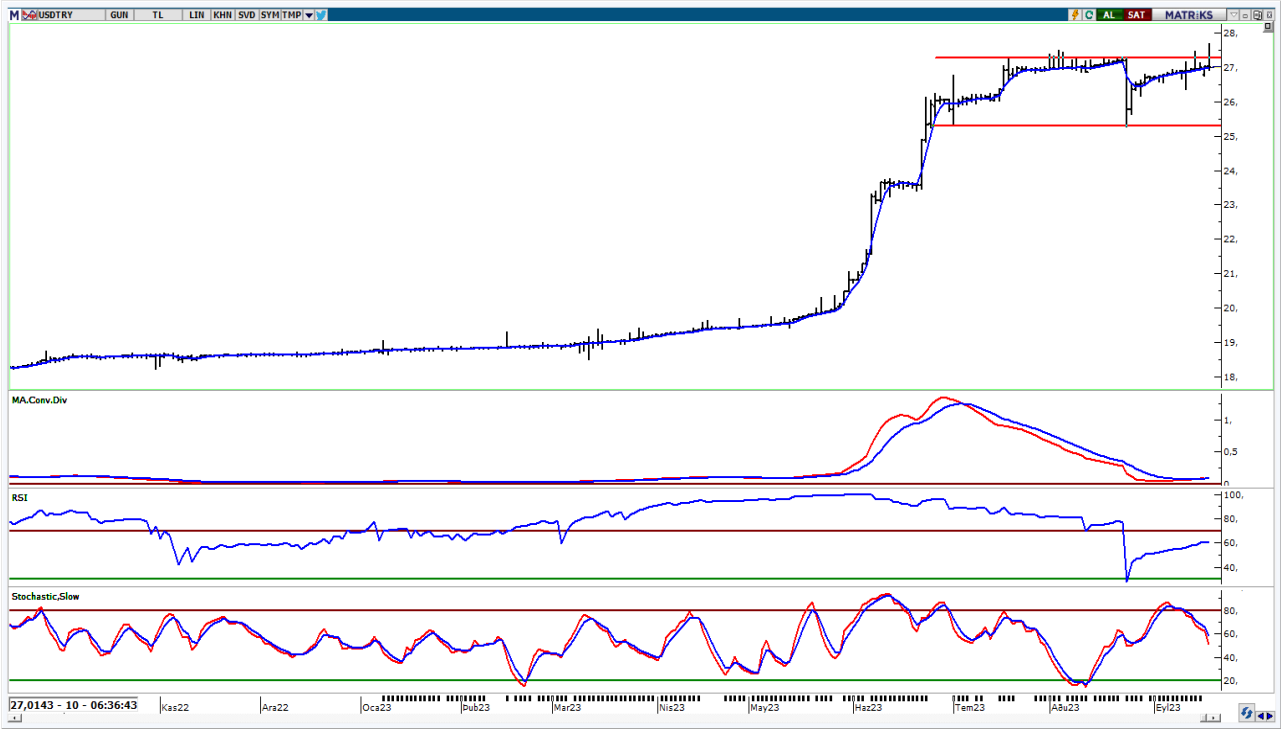


UYARI: Burada yer alan yatırım bilgi, yorum ve tavsiyeleri yatırım danışmanlığı kapsamında değildir. Yatırım danışmanlığı hizmeti; aracı kurumlar, portföy yönetim şirketleri, mevduat kabul etmeyen bankalar ile müşteri arasında imzalanacak yatırım danışmanlığı sözleşmesi çerçevesinde sunulmaktadır. Burada yer alan yorum ve tavsiyeler, yorum ve tavsiyede bulun anların kişisel görüşlerine dayanmaktadır. Bu görüşler mali durumunuz ile risk ve getiri tercihlerinize uygun olmayabilir. Bu nedenle, sadece burada yer alan bilgilere dayanılarak yatırım kararı verilmesi beklentilerinize uygun sonuçlar doğurmayabilir.

USDTRY

	Son	Destek-1	Destek-2	Destek-3	Direnç-1	Direnç-2	Direnç-3
USDTRY	27,02	27,00	25,30	23,80	27,25		

USDTRY kurunda dünkü işlemlerde 26,9097-27,6935 bandında hareket edildi. Dolar/TL'de kısa vadede 5 günlük AO (mavi) 27,00 seviyesini takip etmekteyiz. Yukarı yönlü hareketlerde 27,25 seviyesi kısa vadeli direnç olarak izlenebilir.



UYARI: Burada yer alan yatırım bilgi, yorum ve tavsiyeleri yatırım danışmanlığı kapsamında değildir. Yatırım danışmanlığı hizmeti; aracı kurumlar, portföy yönetim şirketleri, mevduat kabul etmeyen bankalar ile müşteri arasında imzalanacak yatırım danışmanlığı sözleşmesi çerçevesinde sunulmaktadır. Burada yer alan yorum ve tavsiyeler, yorum ve tavsiyede bulun anların kişisel görüşlerine dayanmaktadır. Bu görüşler mali durumunuz ile risk ve getiri tercihlerinize uygun olmayabilir. Bu nedenle, sadece burada yer alan bilgilere dayanarak yatırım kararı verilmesi beklentilerinize uygun sonuçlar doğurmayabilir.

20.09.2023

GÜNLÜK PARA GİRİŐİ OLAN HİŐELER - İlk 5 Kurum (TL) 19.09.2023

Sıra	Hisse	Kapanıő	Alıcılar Hacim	Satıcılar Hacim	Para Giriő
1	TUPRS	144,9	563.011.700	-455.069.900	107.941.800
2	KRDMD	26,08	172.172.800	-104.989.800	67.183.000
3	ALFAS	153,5	235.989.100	-175.258.800	60.730.300
4	BIMAS	276,1	249.182.000	-188.744.100	60.437.900
5	PETKM	18,7	150.815.200	-93.041.700	57.773.500
6	ASELS	39,6	165.182.000	-112.273.400	52.908.600
7	ASGYO	21,26	126.104.200	-76.356.130	49.748.070
8	TOASO	289,00	123.683.400	-76.020.730	47.662.670
9	KONTR	277,9	128.144.400	-90.287.150	37.857.250
10	SOKM	63,00	151.357.400	-118.078.700	33.278.700
11	TTRAK	938,9	92.905.690	-60.386.390	32.519.300
12	DOHOL	13,1	85.787.420	-53.722.430	32.064.990
13	SAYAS	102,7	87.878.210	-59.785.560	28.092.650
14	KCHOL	134,4	161.208.000	-133.124.200	28.083.800
15	PASEU	85,00	87.364.670	-61.228.930	26.135.740
16	SISE	52,05	278.881.000	-252.951.200	25.929.800
17	IPEKE	45,04	57.574.430	-32.035.030	25.539.400
18	CEMAS	4,21	62.132.850	-37.296.720	24.836.130
19	GARAN	50,05	117.429.300	-92.887.000	24.542.300
20	MGROS	373,6	87.350.740	-63.665.990	23.684.750
21	ULKER	79,25	148.108.200	-127.052.700	21.055.500
22	CVKMD	444,4	63.731.020	-42.728.260	21.002.760
23	ENKAI	34,56	97.270.180	-77.043.590	20.226.590
24	GUBRF	341,6	138.250.200	-118.897.900	19.352.300
25	AKBNK	28,98	134.193.500	-115.890.600	18.302.900
26	ECILC	52,9	60.740.140	-42.680.040	18.060.100
27	GSRAY	8,33	63.190.080	-45.341.440	17.848.640
28	ARCLK	156,2	51.597.950	-34.003.260	17.594.690
29	KLSEK	89,8	51.427.880	-36.560.060	14.867.820
30	CLEBI	891,00	33.704.310	-18.995.130	14.709.180
31	SMRTG	72,65	37.880.390	-24.157.530	13.722.860
32	VAKBN	13,53	94.984.490	-81.440.370	13.544.120
33	NTHOL	22,14	68.998.600	-55.490.850	13.507.750
34	ODAS	11,74	72.525.110	-59.078.450	13.446.660
35	ISFIN	11,68	43.796.460	-31.137.290	12.659.170
36	AKFGY	5,42	60.386.180	-47.840.140	12.546.040
37	ALARK	125,8	86.220.920	-73.700.020	12.520.900
38	TUKAS	10,5	29.978.720	-17.467.250	12.511.470
39	TRILC	16,34	71.749.430	-60.026.050	11.723.380
40	IEYHO	3,65	50.586.480	-39.991.430	10.595.050

Kaynak: MATRIKS

UYARI: Burada yer alan yatırım bilgi, yorum ve tavsiyeleri yatırım danışmanlığı kapsamında değildir. Yatırım danışmanlığı hizmeti; aracı kurumlar, portföy yönetim şirketleri, mevduat kabul etmeyen bankalar ile müşteri arasında imzalanacak yatırım danışmanlığı sözleşmesi çerçevesinde sunulmaktadır. Burada yer alan yorum ve tavsiyeler, yorum ve tavsiyede bulun anların kişisel görüşlerine dayanmaktadır. Bu görüşler mali durumunuz ile risk ve getiri tercihlerinize uygun olmayabilir. Bu nedenle, sadece burada yer alan bilgilere dayanılarak yatırım kararı verilmesi beklentilerinize uygun sonuçlar doğurmayabilir.

20.09.2023

GÜNLÜK PARA ÇIKIŐI OLAN HİSSELER - İlk 5 Kurum (TL) 19.09.2023

Sıra	Hisse	Kapanıő	Alıcılar Hacim	Satıcılar Hacim	Para Çıkıőı
1	SAHOL	55,95	820.914.100	-1.059.978.000	-239.063.900
2	THYAO	218,6	456.950.000	-535.101.300	-78.151.300
3	EKGYO	7,89	170.433.100	-246.126.600	-75.693.500
4	FROTO	842,9	74.755.190	-106.820.900	-32.065.710
5	MAVI	109,00	42.518.640	-74.347.970	-31.829.330
6	BOBET	39,98	71.411.560	-103.163.200	-31.751.640
7	PGSUS	753,4	122.722.400	-151.531.300	-28.808.900
8	EREGL	42,32	191.435.400	-219.011.400	-27.576.000
9	SKBNK	5,58	117.322.800	-144.162.900	-26.840.100
10	HALKB	15,34	96.592.820	-120.777.900	-24.185.080
11	ASTOR	136,4	239.213.500	-262.782.100	-23.568.600
12	ISMEN	35,02	44.804.000	-66.258.560	-21.454.560
13	CIMSA	230,3	54.370.620	-74.319.420	-19.948.800
14	KOZAA	63,2	87.158.130	-106.550.300	-19.392.170
15	ISCTR	22,02	129.703.500	-148.010.700	-18.307.200
16	MIATK	550,2	115.136.000	-132.750.200	-17.614.200
17	ENJSA	49,4	43.681.550	-60.629.360	-16.947.810
18	EUPWR	214,9	110.594.700	-127.526.900	-16.932.200
19	INGRM	486,5	24.630.850	-40.351.760	-15.720.910
20	CWENE	333,6	57.952.220	-73.576.820	-15.624.600
21	BRSAN	720,5	90.136.060	-105.510.700	-15.374.640
22	KOZAL	28,00	136.635.400	-151.909.900	-15.274.500
23	BERA	14,3	19.220.510	-33.061.460	-13.840.950
24	TCELL	54,00	131.798.800	-143.626.600	-11.827.800
25	SASA	46,7	204.929.000	-214.677.700	-9.748.700
26	SEGYO	4,45	45.121.700	-54.188.490	-9.066.790
27	TSKB	7,00	22.752.360	-31.486.640	-8.734.280
28	OYAKC	66,85	78.148.390	-86.405.710	-8.257.320
29	KOPOL	74,1	16.723.530	-24.258.280	-7.534.750
30	INFO	14,09	7.670.387	-14.326.350	-6.655.963
31	KTSKR	71,5	9.633.342	-15.545.000	-5.911.658
32	BRLSM	39,00	28.605.650	-34.414.180	-5.808.530
33	IZMDC	7,01	15.645.630	-21.409.630	-5.764.000
34	YKBNK	16,11	121.379.600	-126.991.600	-5.612.000
35	ALBRK	3,87	17.093.680	-22.370.000	-5.276.320
36	ISGYO	21,8	20.183.660	-25.415.140	-5.231.480
37	DOAS	261,00	103.514.300	-108.208.400	-4.694.100
38	SMART	13,75	4.610.203	-9.243.273	-4.633.070
39	KLKIM	96,00	16.039.290	-20.498.810	-4.459.520
40	SOKE	24,06	21.497.420	-25.546.890	-4.049.470

Kaynak: MATRIKS

UYARI: Burada yer alan yatırım bilgi, yorum ve tavsiyeleri yatırım danışmanlığı kapsamında değildir. Yatırım danışmanlığı hizmeti; aracı kurumlar, portföy yönetim şirketleri, mevduat kabul etmeyen bankalar ile müşteri arasında imzalanacak yatırım danışmanlığı sözleşmesi çerçevesinde sunulmaktadır. Burada yer alan yorum ve tavsiyeler, yorum ve tavsiyede bulun anların kişisel görüşlerine dayanmaktadır. Bu görüşler mali durumunuz ile risk ve getiri tercihlerinize uygun olmayabilir. Bu nedenle, sadece burada yer alan bilgilere dayanılarak yatırım kararı verilmesi beklentilerinize uygun sonuçlar doğurmayabilir.

PİRAMİT MENKUL KIYMETLER A.Ő.

Gümüşsuyu Mah. İnönü Cad. Işık Apt. No:53 Kat:5 Daire 9-10 Taksim/İstanbul
Tel: 0212 293 95 00 Faks: 0212 293 95 60

Balıkesir İrtibat Bürosu

Altıeylül Mah. Keçeci sok. Özcanerİşmerkezi No:17 K:1 Altıeylül/ Balıkesir
Tel: 0266 280 15 00 Faks: 0266 245 23 34

Ferdi Uğur Taçkınlar
Araştırma Müdürü
02123953227

ugur.tackinlar@piramitmenkul.com.tr

Arif Tekin Seğmen
Araştırma Uzmanı
02123953213

arif.segmen@piramitmenkul.com.tr

Ahmet Ökmen
Araştırma Uzmanı
02123953251

ahmet.okmen@piramitmenkul.com.tr



UYARI: Burada yer alan yatırım bilgi, yorum ve tavsiyeleri yatırım danışmanlığı kapsamında değildir. Yatırım danışmanlığı hizmeti; aracı kurumlar, portföy yönetim şirketleri, mevduat kabul etmeyen bankalar ile müşteri arasında imzalanacak yatırım danışmanlığı sözleşmesi çerçevesinde sunulmaktadır. Burada yer alan yorum ve tavsiyeler, yorum ve tavsiyede bulun anların kişisel görüşlerine dayanmaktadır. Bu görüşler mali durumunuz ile risk ve getiri tercihlerinize uygun olmayabilir. Bu nedenle, sadece burada yer alan bilgilere dayanılarak yatırım kararı verilmesi beklentilerinize uygun sonuçlar doğurmayabilir.