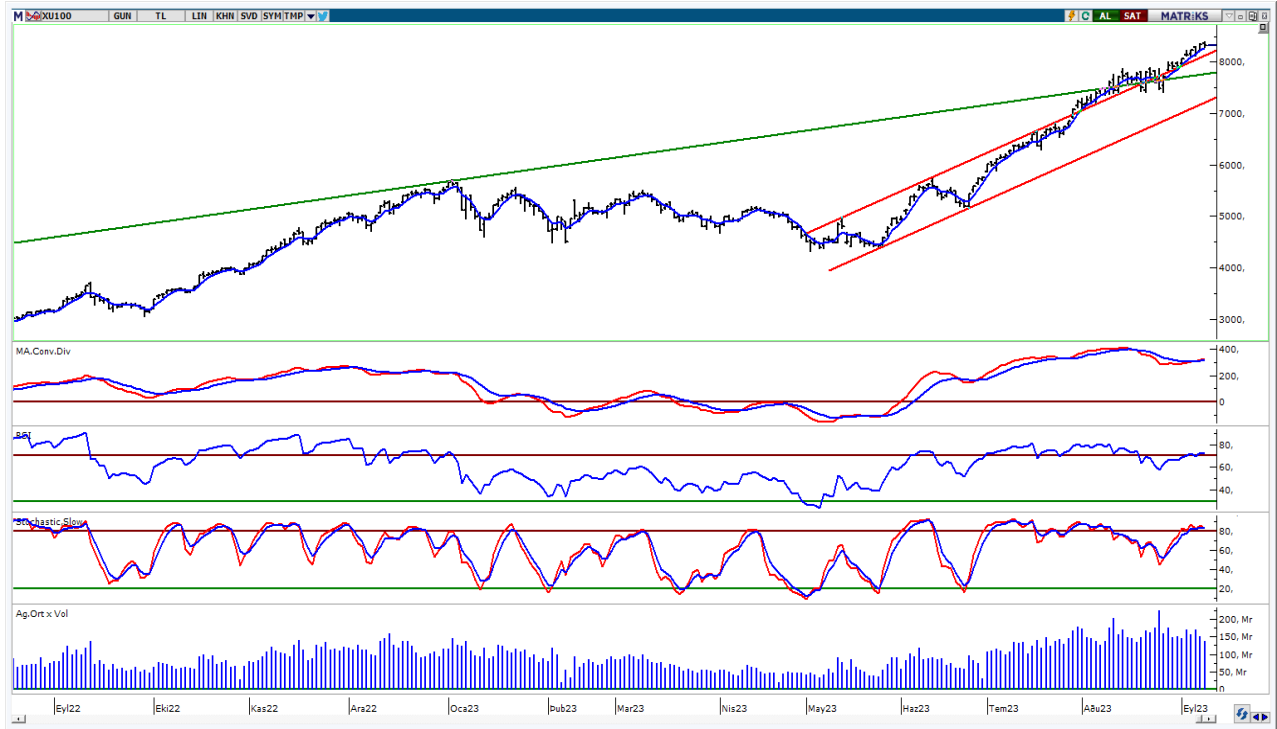


BIST-100

	Kapanış	Destek-1	Destek-2	Destek-3	Direnç-1	Direnç-2	Direnç-3
BIST100	8.325	8.275	8.000	7.780			

BIST100 Endeksi Cuma günkü işlemleri %0,15 oranında hafifçe düşüş ile 8.325 puandan kapattı. Endeks güne hafifçe alıcılı bir görünüm ile başladıktan sonra gün içinde 8.295-8.398 bandında dalgalı hareket etti. Endekste gün içinde tüm zamanların zirvesi (8.398) test edilse de günün ikinci yarısında satışlar etkili oldu. Teknik açıdan geri çekilmelerde kısa vadeli yönde takip ettiğimiz 5 günlük AO (mavi) 8.275 desteği izlenebilir. Endekste 5 günlük AO (8.275) desteğinin korunması ile yukarı yönlü hareketlerin görülebileceğini düşünmekteyiz. USD bazında 3,11 cent seviyesinden başlayan endeks günü 3,10 centten kapattı. Gün içinde 3,09-3,13 cent bandında dalgalı hareket edildi. Teknik bakımdan kısa vadede 5 günlük AO (3,08 cent) desteği ve 3,00 cent seviyelerini önemsemekteyiz. Yukarı yönlü hareketlerde geçmişte yatay direnç konumunda test edilen 3,22 cent seviyesini takip etmekteyiz.

BIST100 Grafik



UYARI: Burada yer alan yatırım bilgi, yorum ve tavsiyeleri yatırım danışmanlığı kapsamında değildir. Yatırım danışmanlığı hizmeti; aracı kurumlar, portföy yönetim şirketleri, mevduat kabul etmeyen bankalar ile müşteri arasında imzalanacak yatırım danışmanlığı sözleşmesi çerçevesinde sunulmaktadır. Burada yer alan yorum ve tavsiyeler, yorum ve tavsiyede bulun anların kişisel görüşlerine dayanmaktadır. Bu görüşler mali durumunuz ile risk ve getiri tercihlerinize uygun olmayabilir. Bu nedenle, sadece burada yer alan bilgilere dayanarak yatırım kararı verilmesi beklentilerinize uygun sonuçlar doğurmayabilir.

VIOP30 Yakın Vade Kontratı

	Uzlaşma Fiyatı	Destek-1	Destek-2	Destek-3	Direnç-1	Direnç-2	Direnç-3
VIOP30	9.153	9.132	8.850	8.770			

VIOP30 Yakın Vade Kontratı, Cuma günkü işlemleri 9.153 uzlaşma fiyatından satıcılı bir görünüm ile kapattı. Kontrat gün içinde 9.111-9.223 bandında dalgalı hareket etti. Teknik bakımdan geri çekilmelerde 5 günlük AO (mavi) 9.132 desteği izlenebilir. Bu seviyelerin üzerinde kapanışlar yapılması ile alımların görülebileceğini düşünmekteyiz.

VIOP30 Yakın Vade Kontratı Grafik



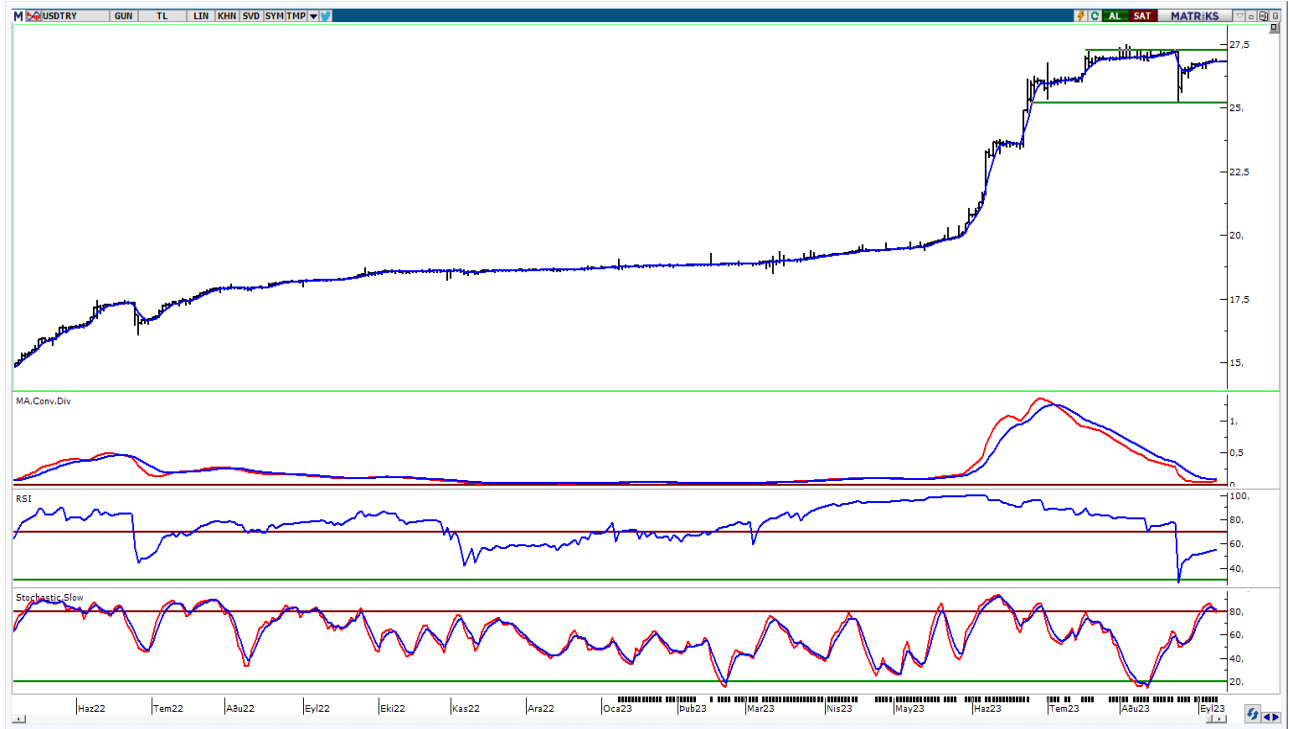
UYARI: Burada yer alan yatırım bilgi, yorum ve tavsiyeleri yatırım danışmanlığı kapsamında değildir. Yatırım danışmanlığı hizmeti; aracı kurumlar, portföy yönetim şirketleri, mevduat kabul etmeyen bankalar ile müşteri arasında imzalanacak yatırım danışmanlığı sözleşmesi çerçevesinde sunulmaktadır. Burada yer alan yorum ve tavsiyeler, yorum ve tavsiyede bulun anların kişisel görüşlerine dayanmaktadır. Bu görüşler mali durumunuz ile risk ve getiri tercihlerinize uygun olmayabilir. Bu nedenle, sadece burada yer alan bilgilere dayanılarak yatırım kararı verilmesi beklentilerinize uygun sonuçlar doğurmayabilir.

11.09.2023

USDTRY

	Son	Destek-1	Destek-2	Destek-3	Direnç-1	Direnç-2	Direnç-3
USDTRY	26,83	26,76	25,30	23,80	27,25		

USDTRY kurunda Cuma günkü işlemlerde 26,8141-26,9177 bandında hareket edildi. Dolar/TL'de kısa vadede 5 günlük AO (mavi) 26,76 seviyesini takip etmekteyiz. Yukarı yönlü hareketlerde 27,25 seviyesi kısa vadeli dirençler olarak izlenebilir.



UYARI: Burada yer alan yatırım bilgi, yorum ve tavsiyeleri yatırım danışmanlığı kapsamında değildir. Yatırım danışmanlığı hizmeti; aracı kurumlar, portföy yönetim şirketleri, mevduat kabul etmeyen bankalar ile müşteri arasında imzalanacak yatırım danışmanlığı sözleşmesi çerçevesinde sunulmaktadır. Burada yer alan yorum ve tavsiyeler, yorum ve tavsiyede bulun anların kişisel görüşlerine dayanmaktadır. Bu görüşler mali durumunuz ile risk ve getiri tercihlerinize uygun olmayabilir. Bu nedenle, sadece burada yer alan bilgilere dayanılarak yatırım kararı verilmesi beklentilerinize uygun sonuçlar doğurmayabilir.

11.09.2023

GÜNLÜK PARA GİRİŐİ OLAN HİSSELER - İlk 5 Kurum (TL) 08.09.2023

Sıra	Hisse	Kapanıő	Alıcılar Hacim	Satıcılar Hacim	Para Giriő
1	KCHOL	146,6	520.937.900	-297.963.500	222.974.400
2	ASELS	43,5	440.534.100	-225.114.400	215.419.700
3	TOASO	286,2	366.446.900	-235.775.500	130.671.400
4	ISCTR	24,7	360.135.000	-273.828.400	86.306.600
5	SAHOL	64,4	245.439.000	-166.423.700	79.015.300
6	ASGYO	26,06	278.410.100	-208.939.500	69.470.600
7	DOHOL	14,71	186.796.400	-118.367.900	68.428.500
8	FROTO	905,9	182.087.200	-127.998.700	54.088.500
9	FZLGY	21,42	120.492.100	-79.500.860	40.991.240
10	KOPOL	67,95	90.353.220	-52.946.100	37.407.120
11	INDES	23,06	73.800.690	-40.526.480	33.274.210
12	ARCLK	162,5	75.483.430	-44.409.530	31.073.900
13	KMPUR	90,1	76.053.060	-46.315.120	29.737.940
14	ULKER	74,15	147.695.400	-118.848.800	28.846.600
15	SISE	53,9	201.853.200	-173.512.800	28.340.400
16	CCOLA	412,1	92.677.390	-64.932.900	27.744.490
17	KONKA	62,3	49.066.660	-21.458.370	27.608.290
18	TTKOM	26,9	225.142.300	-198.692.500	26.449.800
19	ANHYT	48,68	81.420.060	-55.649.200	25.770.860
20	VESTL	69,15	91.034.700	-68.212.550	22.822.150
21	MGROS	379,00	74.463.270	-52.656.340	21.806.930
22	BIMAS	270,00	202.907.600	-181.102.100	21.805.500
23	ECILC	55,2	69.732.830	-49.274.910	20.457.920
24	ASTOR	143,9	223.162.500	-203.135.400	20.027.100
25	KAYSE	49,4	143.615.100	-123.939.000	19.676.100
26	BRSAN	713,1	123.436.500	-105.824.300	17.612.200
27	BAYRK	12,15	40.711.200	-24.232.050	16.479.150
28	HALKB	15,71	123.641.300	-107.518.800	16.122.500
29	AKSA	89,4	104.488.300	-88.471.820	16.016.480
30	KZBGY	22,68	39.543.710	-23.658.010	15.885.700
31	TMSN	111,1	93.468.720	-77.595.950	15.872.770
32	ALCTL	105,7	44.658.070	-28.963.150	15.694.920
33	YEOTK	172,2	53.686.060	-38.543.170	15.142.890
34	KTLEV	37,02	58.595.270	-44.057.880	14.537.390
35	GSRAY	8,15	43.188.730	-28.828.060	14.360.670
36	BTCIM	71,25	56.712.100	-42.558.880	14.153.220
37	SUNTK	63,15	80.817.950	-66.886.390	13.931.560
38	GRSEL	55,00	39.751.540	-26.596.750	13.154.790
39	MAVI	119,00	37.025.360	-24.475.850	12.549.510
40	TRAK	1002,4	97.896.190	-85.619.220	12.276.970

Kaynak: MATRIKS

UYARI: Burada yer alan yatırım bilgi, yorum ve tavsiyeleri yatırım danışmanlığı kapsamında değildir. Yatırım danışmanlığı hizmeti; aracı kurumlar, portföy yönetim şirketleri, mevduat kabul etmeyen bankalar ile müşteri arasında imzalanacak yatırım danışmanlığı sözleşmesi çerçevesinde sunulmaktadır. Burada yer alan yorum ve tavsiyeler, yorum ve tavsiyede bulun anların kişisel görüşlerine dayanmaktadır. Bu görüşler mali durumunuz ile risk ve getiri tercihlerinize uygun olmayabilir. Bu nedenle, sadece burada yer alan bilgilere dayanılarak yatırım kararı verilmesi beklentilerinize uygun sonuçlar doğurmayabilir.

11.09.2023

GÜNLÜK PARA ÇIKIŐI OLAN HİSSELER - İlk 5 Kurum (TL) 08.09.2023

Sıra	Hisse	Kapanıő	Alıcılar Hacim	Satıcılar Hacim	Para Çıkıőı
1	THYAO	243,3	319.684.300	-476.882.600	-157.198.300
2	TUKAS	11,75	194.891.000	-322.765.500	-127.874.500
3	PGSUS	848,00	302.402.900	-416.247.500	-113.844.600
4	TATEN	80,65	202.271.100	-297.002.600	-94.731.500
5	PETKM	20,84	178.849.800	-265.495.100	-86.645.300
6	AKBNK	32,3	232.049.000	-313.902.800	-81.853.800
7	YKBNK	17,26	283.329.600	-362.525.800	-79.196.200
8	OYAKC	74,45	112.453.100	-177.071.900	-64.618.800
9	CIMSA	237,00	119.063.400	-181.221.300	-62.157.900
10	ENJSA	53,6	127.097.700	-188.554.200	-61.456.500
11	HEKTS	26,2	61.263.050	-106.150.000	-44.886.950
12	KLSEK	103,3	91.855.250	-131.960.200	-40.104.950
13	AKGRT	5,18	54.088.610	-94.034.510	-39.945.900
14	ALBRK	4,02	73.944.260	-111.690.100	-37.745.840
15	ENKAI	34,24	167.790.800	-199.386.400	-31.595.600
16	KORDS	89,00	29.261.990	-60.262.270	-31.000.280
17	OFSYM	102,00	96.207.900	-124.371.100	-28.163.200
18	CANTE	18,91	37.157.970	-62.981.100	-25.823.130
19	GARAN	52,3	230.053.500	-248.814.600	-18.761.100
20	ORGE	58,15	39.323.210	-57.106.320	-17.783.110
21	ECZYT	223,5	31.003.240	-48.526.890	-17.523.650
22	SMRTG	72,5	17.043.490	-33.381.010	-16.337.520
23	KONTR	276,8	59.105.080	-75.095.900	-15.990.820
24	TAVHL	124,00	42.512.180	-58.416.730	-15.904.550
25	ALARK	127,00	73.652.500	-89.034.740	-15.382.240
26	BRYAT	2318,4	46.294.280	-61.377.900	-15.083.620
27	EUPWR	218,4	77.180.310	-91.788.200	-14.607.890
28	TRILC	16,7	39.490.770	-53.397.980	-13.907.210
29	CEMAS	3,35	21.079.480	-34.779.250	-13.699.770
30	KONYA	5693,6	33.475.030	-47.015.600	-13.540.570
31	ISKPL	10,39	32.627.160	-46.161.330	-13.534.170
32	SNICA	37,24	19.116.100	-31.704.280	-12.588.180
33	ISMEN	38,9	24.635.550	-35.571.720	-10.936.170
34	BIGCH	39,76	146.063.000	-156.964.900	-10.901.900
35	KCAER	25,52	49.955.740	-60.547.670	-10.591.930
36	TEZOL	20,8	15.415.310	-25.972.300	-10.556.990
37	PENTA	23,32	13.272.460	-23.389.180	-10.116.720
38	TRGYO	25,88	12.754.110	-22.628.530	-9.874.420
39	IZENR	64,5	191.311.900	-201.011.400	-9.699.500
40	GOZDE	24,24	27.693.140	-37.381.630	-9.688.490

Kaynak: MATRIKS

UYARI: Burada yer alan yatırım bilgi, yorum ve tavsiyeleri yatırım danışmanlığı kapsamında değildir. Yatırım danışmanlığı hizmeti; aracı kurumlar, portföy yönetim şirketleri, mevduat kabul etmeyen bankalar ile müşteri arasında imzalanacak yatırım danışmanlığı sözleşmesi çerçevesinde sunulmaktadır. Burada yer alan yorum ve tavsiyeler, yorum ve tavsiyede bulun anların kişisel görüşlerine dayanmaktadır. Bu görüşler mali durumunuz ile risk ve getiri tercihlerinize uygun olmayabilir. Bu nedenle, sadece burada yer alan bilgilere dayanılarak yatırım kararı verilmesi beklentilerinize uygun sonuçlar doğurmayabilir.

PİRAMİT MENKUL KIYMETLER A.Ő.

Gümüşsuyu Mah. İnönü Cad. IŐık Apt. No:53 Kat:5 Daire 9-10 Taksim/İstanbul
Tel: 0212 293 95 00 Faks: 0212 293 95 60

Balıkesir İrtibat Bürosu

Altıeylül Mah. Keçeci sok. ÖzcanerİŐmerkezi No:17 K:1 Altıeylül/ Balıkesir
Tel: 0266 280 15 00 Faks: 0266 245 23 34

Ferdi Uğur Taçkınlar
AraŐtırma Müdürü
02123953227

ugur.tackinlar@piramitmenkul.com.tr

Arif Tekin Seğmen
AraŐtırma Uzmanı
02123953213

arif.segmen@piramitmenkul.com.tr

Ahmet Ökmen
AraŐtırma Uzmanı
02123953251

ahmet.okmen@piramitmenkul.com.tr



UYARI: Burada yer alan yatırım bilgi, yorum ve tavsiyeleri yatırım danışmanlığı kapsamında deęildir. Yatırım danışmanlığı hizmeti; aracı kurumlar, portföy yönetim şirketleri, mevduat kabul etmeyen bankalar ile müşteri arasında imzalanacak yatırım danışmanlığı sözleşmesi çerçevesinde sunulmaktadır. Burada yer alan yorum ve tavsiyeler, yorum ve tavsiyede bulun anların kişisel görüşlerine dayanmaktadır. Bu görüşler mali durumunuz ile risk ve getiri tercihlerinize uygun olmayabilir. Bu nedenle, sadece burada yer alan bilgilere dayanılarak yatırım kararı verilmesi beklentilerinize uygun sonuçlar doğurmayabilir.