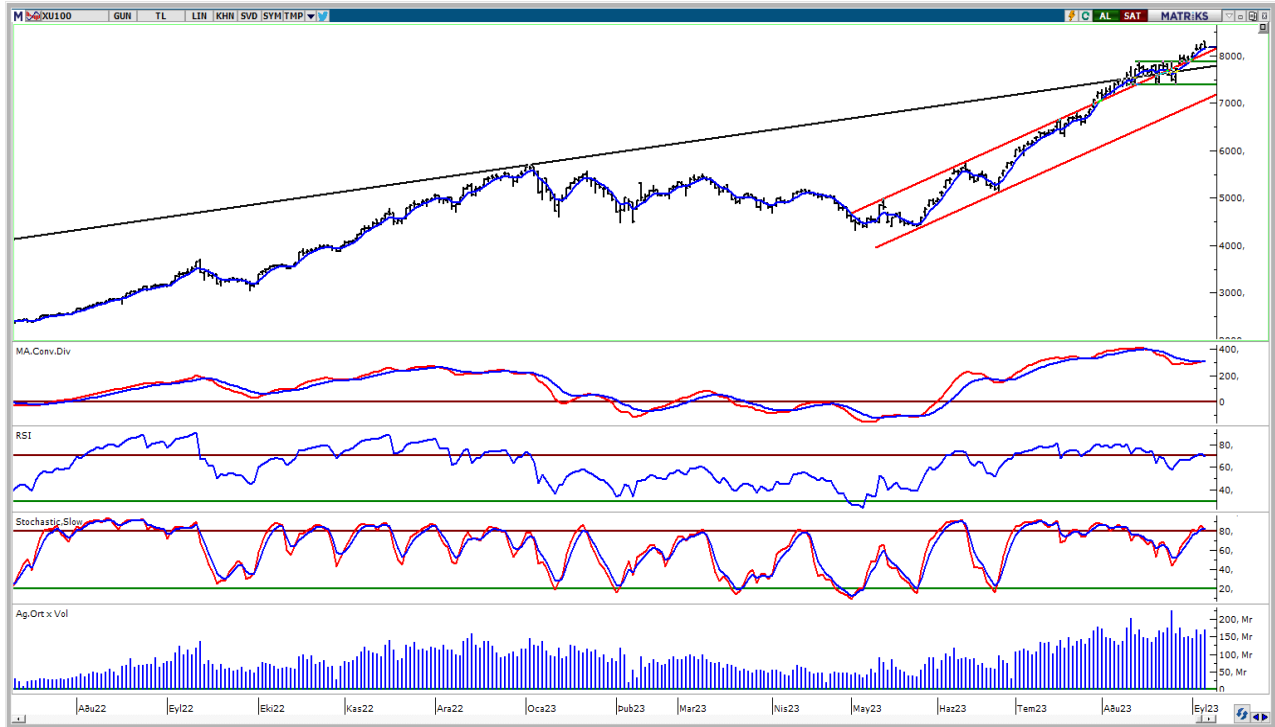


BIST-100

	Kapanış	Destek-1	Destek-2	Destek-3	Direnç-1	Direnç-2	Direnç-3
BIST100	8.181	8.153	8.000	7.870			

BIST100 Endeksi dünkü işlemleri %0,66 oranında düşüş ile 8.181 puandan kapattı. Endeks güne alıcılı bir görünüm ile başladıktan sonra gün içinde 8.127-8.293 bandında dalgalı hareket etti. Endekste günün ilk yarısında alımlar etkili oldu ve tüm zamanların zirvesi (8.293) test edildi. Endeksin aşağı yönlü hareketinde Ulaştırma Endeksi'nin %2,15 oranındaki sert düşüşü etkili oldu. Geri çekilmelerde 5 günlük AO (mavi) 8.153 seviyesi ve 8.000 desteğini önemsemekteyiz. Bu seviyelerin korunması ile yukarı yönlü hareketlerin görülebileceğini düşünmekteyiz. USD bazında 3,05 cent seviyesinden başlayan endeks günü 3,09 centten kapattı. Gün içinde 3,03-3,09 cent bandında hareket edildi. Teknik bakımdan yukarı yönlü hareketlerde geçmişte yatay direnç konumunda test edilen 3,25 cent seviyesini takip etmekteyiz. Geri çekilmelerde psikolojik destek olarak önemseydiğimiz 3,00 cent seviyesi izlenebilir.

BIST100 Grafik



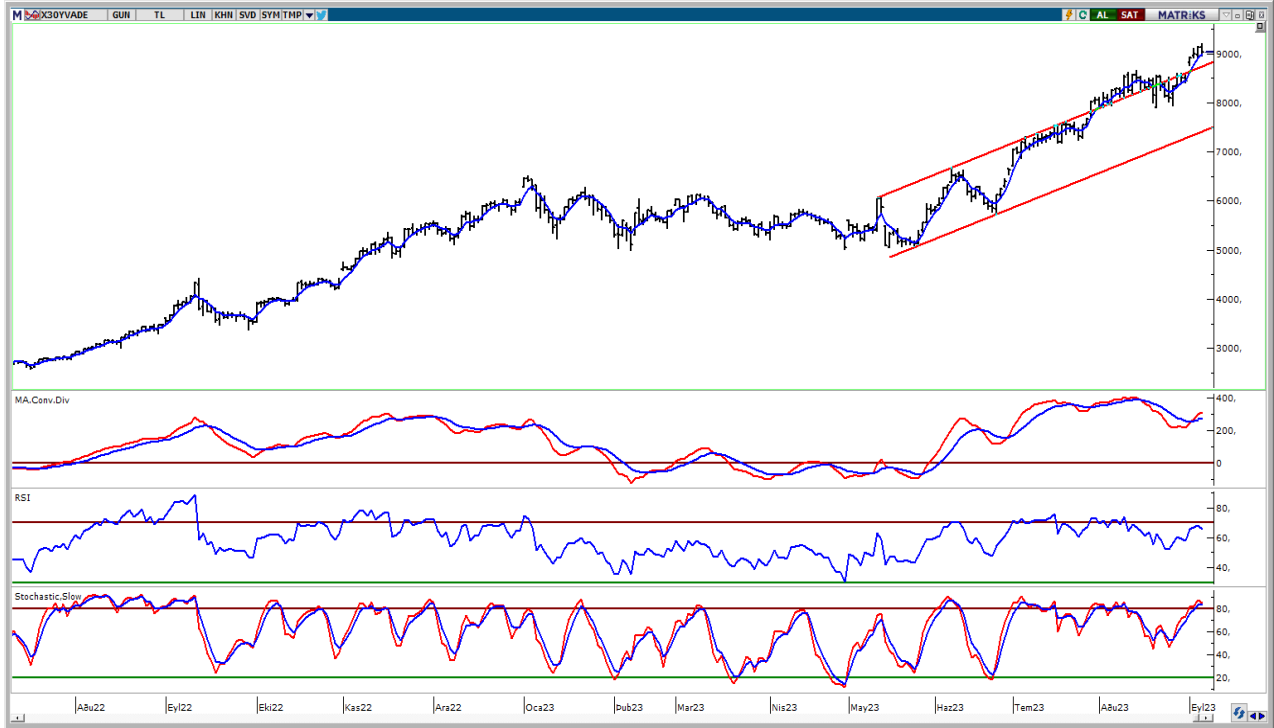
UYARI: Burada yer alan yatırım bilgi, yorum ve tavsiyeleri yatırım danışmanlığı kapsamında değildir. Yatırım danışmanlığı hizmeti; aracı kurumlar, portföy yönetim şirketleri, mevduat kabul etmeyen bankalar ile müşteri arasında imzalanacak yatırım danışmanlığı sözleşmesi çerçevesinde sunulmaktadır. Burada yer alan yorum ve tavsiyeler, yorum ve tavsiyede bulun anların kişisel görüşlerine dayanmaktadır. Bu görüşler mali durumunuz ile risk ve getiri tercihlerinize uygun olmayabilir. Bu nedenle, sadece burada yer alan bilgilere dayanılarak yatırım kararı verilmesi beklentilerinize uygun sonuçlar doğurmayabilir.

VIOP30 Yakın Vade Kontratı

	Uzlaşma Fiyatı	Destek-1	Destek-2	Destek-3	Direnç-1	Direnç-2	Direnç-3
VIOP30	9.041	8.998	8.770	8.635			

VIOP30 Yakın Vade Kontratı, günü 9.041 uzlaşma fiyatından satıcı bir görünüm ile kapattı. Kontrat gün içinde 8.957-9.206 bandında dalgalı hareket etti. Güne hafifçe alımların etkisinde başlayan Kontratta, günün ikinci yarısında etkili olan satışları izledik. Teknik bakımdan geri çekilmelerde 5 günlük AO (mavi) 8.998 desteği izlenebilir. Bu seviyenin üzerinde kalıcı olunması ile kısa vadede yukarı yönlü hareketlerin görülebileceğini tahmin etmekteyiz.

VIOP30 Yakın Vade Kontratı Grafik

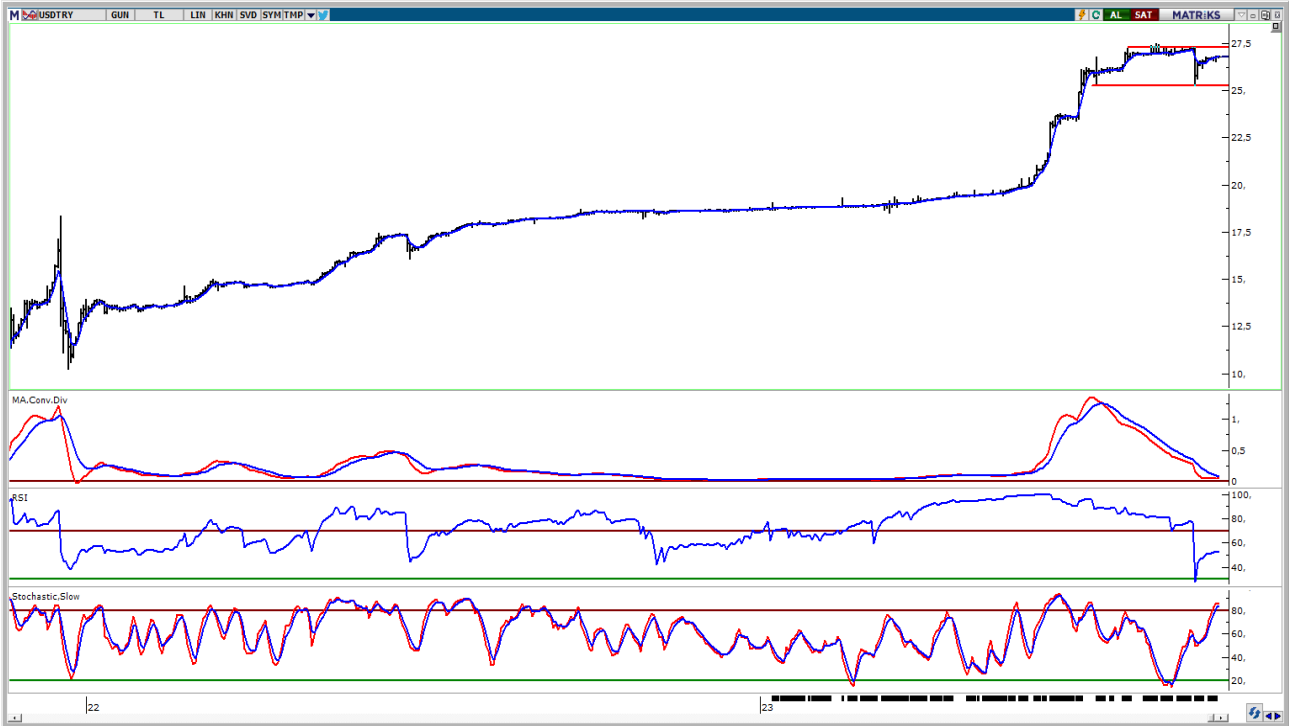


UYARI: Burada yer alan yatırım bilgi, yorum ve tavsiyeleri yatırım danışmanlığı kapsamında değildir. Yatırım danışmanlığı hizmeti; aracı kurumlar, portföy yönetim şirketleri, mevduat kabul etmeyen bankalar ile müşteri arasında imzalanacak yatırım danışmanlığı sözleşmesi çerçevesinde sunulmaktadır. Burada yer alan yorum ve tavsiyeler, yorum ve tavsiyede bulun anların kişisel görüşlerine dayanmaktadır. Bu görüşler mali durumunuz ile risk ve getiri tercihlerinize uygun olmayabilir. Bu nedenle, sadece burada yer alan bilgilere dayanılarak yatırım kararı verilmesi beklentilerinize uygun sonuçlar doğurmayabilir.

USDTRY

	Son	Destek-1	Destek-2	Destek-3	Direnç-1	Direnç-2	Direnç-3
USDTRY	26,81	26,77	25,30	23,80	27,25		

USDTRY kurunda dünkü işlemlerde 26,7418-26,8485 bandında hareket edildi. Dolar/TL'de geri çekilmelerde 5 günlük AO (mavi) 26,77 seviyesini takip etmekteyiz. Yukarı yönlü hareketlerde 27,25 seviyesi kısa vadeli direnç olarak izlenebilir.



UYARI: Burada yer alan yatırım bilgi, yorum ve tavsiyeleri yatırım danışmanlığı kapsamında değildir. Yatırım danışmanlığı hizmeti; aracı kurumlar, portföy yönetim şirketleri, mevduat kabul etmeyen bankalar ile müşteri arasında imzalanacak yatırım danışmanlığı sözleşmesi çerçevesinde sunulmaktadır. Burada yer alan yorum ve tavsiyeler, yorum ve tavsiyede bulun anların kişisel görüşlerine dayanmaktadır. Bu görüşler mali durumunuz ile risk ve getiri tercihlerinize uygun olmayabilir. Bu nedenle, sadece burada yer alan bilgilere dayanılarak yatırım kararı verilmesi beklentilerinize uygun sonuçlar doğurmayabilir.

07.09.2023

GÜNLÜK PARA GİRİŐİ OLAN HİŐELER - İlk 5 Kurum (TL) 06.09.2023

Sıra	Hisse	Kapanıő	Alıcılar Hacim	Satıcılar Hacim	Para Giriő
1	HALKB	15,8	424.165.200	-296.786.500	127.378.700
2	EREGL	46,46	438.518.800	-317.475.400	121.043.400
3	KLSE	109,5	418.839.200	-301.515.900	117.323.300
4	ASELS	41,18	694.119.200	-590.252.500	103.866.700
5	ISCTR	24,56	352.030.400	-256.547.500	95.482.900
6	ASTOR	141,5	333.029.600	-245.735.300	87.294.300
7	EUPWR	232,2	168.567.500	-113.594.200	54.973.300
8	PGSUS	869,9	189.281.900	-140.448.300	48.833.600
9	TTRAK	941,2	90.939.800	-45.300.430	45.639.370
10	BRLSM	42,64	116.493.400	-77.468.440	39.024.960
11	MIATK	426,9	79.404.060	-49.568.820	29.835.240
12	KOZAA	68,75	129.740.200	-99.952.410	29.787.790
13	CVKMD	512,2	90.723.260	-61.726.770	28.996.490
14	SAHOL	61,1	158.069.900	-129.682.000	28.387.900
15	CIMSA	231,1	198.731.700	-170.740.300	27.991.400
16	ENERY	229,4	239.503.900	-212.969.600	26.534.300
17	PEKGY	24,3	72.297.020	-47.468.220	24.828.800
18	AKBNK	31,4	216.303.800	-192.130.600	24.173.200
19	ALARK	130,3	89.860.660	-66.302.310	23.558.350
20	EGEEN	7.909,00	121.968.000	-98.877.260	23.090.740
21	KTLEV	38,6	89.657.950	-66.690.440	22.967.510
22	ODAS	12,4	101.495.500	-79.019.210	22.476.290
23	EUREN	20,44	62.343.930	-40.574.760	21.769.170
24	TKFEN	47,8	50.136.130	-29.356.200	20.779.930
25	ARCLK	158,1	135.368.200	-115.500.400	19.867.800
26	ENJSA	51,4	86.247.390	-69.538.890	16.708.500
27	TTKOM	26,52	244.339.300	-228.319.300	16.020.000
28	YKBNK	16,89	348.115.400	-333.153.100	14.962.300
29	YEOTK	176,2	111.546.800	-97.215.060	14.331.740
30	AGHOL	226,9	65.673.190	-51.557.100	14.116.090
31	SASA	54,55	144.099.600	-131.086.000	13.013.600
32	ONCSM	247,6	52.181.660	-39.573.450	12.608.210
33	BYDNR	65,65	45.245.720	-32.988.400	12.257.320
34	KORDS	88,4	43.877.190	-31.819.060	12.058.130
35	GWIND	30,66	44.025.820	-32.336.770	11.689.050
36	AFYON	12,42	41.778.880	-31.251.130	10.527.750
37	OTKAR	369,00	49.156.330	-38.789.730	10.366.600
38	TSKB	7,59	77.501.400	-67.365.380	10.136.020
39	NUHCM	235,1	44.087.390	-34.115.240	9.972.150
40	MNDRS	12,34	32.138.320	-22.187.700	9.950.620

Kaynak: MATRIKS

UYARI: Burada yer alan yatırım bilgi, yorum ve tavsiyeleri yatırım danışmanlığı kapsamında değildir. Yatırım danışmanlığı hizmeti; aracı kurumlar, portföy yönetim şirketleri, mevduat kabul etmeyen bankalar ile müşteri arasında imzalanacak yatırım danışmanlığı sözleşmesi çerçevesinde sunulmaktadır. Burada yer alan yorum ve tavsiyeler, yorum ve tavsiyede bulun anların kişisel görüşlerine dayanmaktadır. Bu görüşler mali durumunuz ile risk ve getiri tercihlerinize uygun olmayabilir. Bu nedenle, sadece burada yer alan bilgilere dayanılarak yatırım kararı verilmesi beklentilerinize uygun sonuçlar doğurmayabilir.

07.09.2023

GÜNLÜK PARA ÇIKIŐI OLAN HİSSELER - İlk 5 Kurum (TL) 06.09.2023

Sıra	Hisse	Kapanıő	Alıcılar Hacim	Satıcılar Hacim	Para Çıkıőı
1	THYAO	245,00	510.495.200	-794.713.400	-284.218.200
2	TUPRS	144,00	372.001.400	-517.755.300	-145.753.900
3	ULKER	72,4	235.985.300	-369.921.100	-133.935.800
4	OYAKC	69,9	88.410.380	-167.400.300	-78.989.920
5	ENKAI	33,46	139.902.000	-193.324.400	-53.422.400
6	TCELL	57,45	116.280.200	-169.183.900	-52.903.700
7	QUAGR	6,89	59.259.920	-106.436.100	-47.176.180
8	IZENR	65,55	270.089.300	-310.752.700	-40.663.400
9	GARAN	51,45	226.842.300	-262.309.100	-35.466.800
10	FROTO	879,00	114.774.700	-149.575.000	-34.800.300
11	KONTR	280,3	84.012.710	-118.215.000	-34.202.290
12	BIMAS	258,8	157.981.300	-188.990.400	-31.009.100
13	KLKIM	105,1	54.559.290	-82.594.390	-28.035.100
14	ALFAS	151,5	78.348.420	-105.794.900	-27.446.480
15	BRSAN	727,2	97.743.740	-124.845.600	-27.101.860
16	EKGYO	9,24	398.878.600	-425.407.000	-26.528.400
17	SOKM	60,3	53.801.920	-78.242.140	-24.440.220
18	ISDMR	42,72	32.185.230	-54.059.860	-21.874.630
19	SISE	54,35	366.997.200	-388.082.800	-21.085.600
20	ZOREN	4,83	79.719.570	-98.797.460	-19.077.890
21	TATEN	85,00	489.649.000	-507.847.200	-18.198.200
22	VKGYO	3,82	41.856.980	-58.948.160	-17.091.180
23	ISMEN	39,94	38.276.660	-54.950.500	-16.673.840
24	PSGYO	5,18	30.288.550	-46.866.040	-16.577.490
25	MGROS	360,1	113.949.200	-129.240.700	-15.291.500
26	SAYAS	76,5	16.940.830	-31.958.460	-15.017.630
27	BIENY	65,6	30.719.490	-45.214.330	-14.494.840
28	CANTE	19,55	38.910.160	-52.775.300	-13.865.140
29	KCHOL	141,9	285.515.700	-299.146.800	-13.631.100
30	ALCAR	784,00	27.386.050	-40.449.030	-13.062.980
31	BOBET	35,66	59.374.140	-71.640.260	-12.266.120
32	MPARK	132,4	42.892.320	-55.125.670	-12.233.350
33	SKBNK	4,57	55.555.260	-67.432.360	-11.877.100
34	IMASM	18,5	31.282.530	-43.127.100	-11.844.570
35	KLGYO	3,13	27.944.220	-39.640.190	-11.695.970
36	AHGAZ	15,08	89.286.700	-98.964.140	-9.677.440
37	HLGYO	5,95	26.502.700	-35.871.130	-9.368.430
38	AKFGY	4,8	22.548.880	-31.226.270	-8.677.390
39	NETAS	53,8	15.286.280	-23.899.170	-8.612.890
40	ISKPL	12,24	13.380.380	-21.938.880	-8.558.500

Kaynak: MATRIKS

UYARI: Burada yer alan yatırım bilgi, yorum ve tavsiyeleri yatırım danışmanlığı kapsamında değildir. Yatırım danışmanlığı hizmeti; aracı kurumlar, portföy yönetim şirketleri, mevduat kabul etmeyen bankalar ile müşteri arasında imzalanacak yatırım danışmanlığı sözleşmesi çerçevesinde sunulmaktadır. Burada yer alan yorum ve tavsiyeler, yorum ve tavsiyede bulun anların kişisel görüşlerine dayanmaktadır. Bu görüşler mali durumunuz ile risk ve getiri tercihlerinize uygun olmayabilir. Bu nedenle, sadece burada yer alan bilgilere dayanılarak yatırım kararı verilmesi beklentilerinize uygun sonuçlar doğurmayabilir.

PİRAMİT MENKUL KIYMETLER A.Ő.

Gümüşsuyu Mah. İnönü Cad. IŐık Apt. No:53 Kat:5 Daire 9-10 Taksim/İstanbul
Tel: 0212 293 95 00 Faks: 0212 293 95 60

Balıkesir İrtibat Bürosu

Altıeylül Mah. Keçeci sok. Özcanerİşmerkezi No:17 K:1 Altıeylül/ Balıkesir
Tel: 0266 280 15 00 Faks: 0266 245 23 34

Ferdi Uğur Taçkinlar
AraŐtırma Müdürü
02123953227

ugur.tackinlar@piramitmenkul.com.tr

Arif Tekin Seğmen
AraŐtırma Uzmanı
02123953213

arif.segmen@piramitmenkul.com.tr

Ahmet Ökmen
AraŐtırma Uzmanı
02123953251

ahmet.okmen@piramitmenkul.com.tr



UYARI: Burada yer alan yatırım bilgi, yorum ve tavsiyeleri yatırım danışmanlığı kapsamında değildir. Yatırım danışmanlığı hizmeti; aracı kurumlar, portföy yönetim şirketleri, mevduat kabul etmeyen bankalar ile müşteri arasında imzalanacak yatırım danışmanlığı sözleşmesi çerçevesinde sunulmaktadır. Burada yer alan yorum ve tavsiyeler, yorum ve tavsiyede bulun anların kişisel görüşlerine dayanmaktadır. Bu görüşler mali durumunuz ile risk ve getiri tercihlerinize uygun olmayabilir. Bu nedenle, sadece burada yer alan bilgilere dayanılarak yatırım kararı verilmesi beklentilerinize uygun sonuçlar doğurmayabilir.