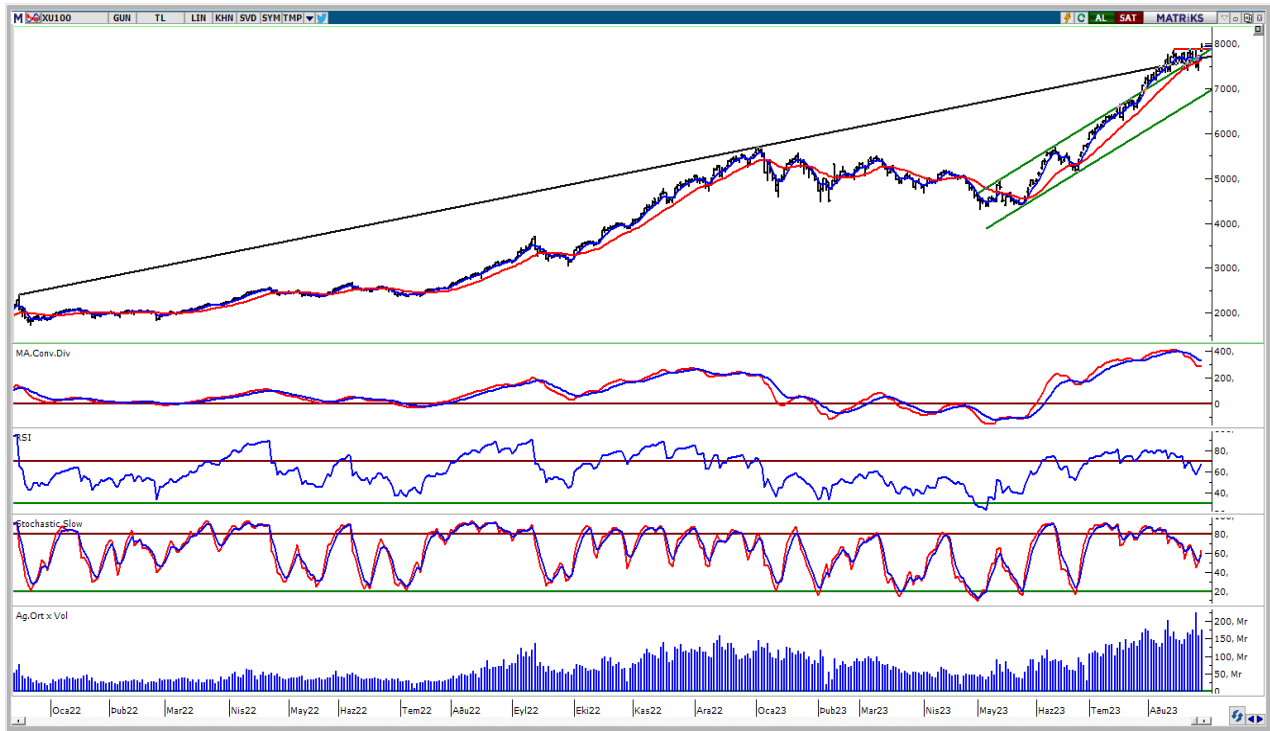


BIST-100

	Kapanış	Destek-1	Destek-2	Destek-3	Direnç-1	Direnç-2	Direnç-3
BIST100	7.941	7.735	7.500	7.360	8.000		

BIST100 Endeksi dünkü işlemleri %2,92 oranında sert yükseliş ile 7.941 puandan kapattı. Endeks güne alıcılı bir görünüm ile başladıktan sonra gün içinde 7.837-8.008 bandında dalgalı hareket etti. Endekste gün içinde gelen sert alımlar etkili oldu ve kapanış rekoru (7.941) kırıldı. Endeksin işlem hacmi 174,2mlr TL ile yüksek bir tutarda gerçekleşti. Teknik açıdan yukarı yönlü hareketlerde psikolojik direnç konumunda önemseydiğimiz 8.000 seviyesini takip etmekteyiz. Bu seviyenin üzerine yerleşme olması durumunda gelen alımların devam edebileceğini düşünmekteyiz. Geri çekilmelerde kısa vadeli yönde takip ettiğimiz 5 günlük AO (mavi) 7.735 desteği izlenebilir. USD bazında 2,95 cent seviyesinden başlayan endeks günü 2,98 centten kapattı. Gün içinde 2,95-3,01 cent bandında dalgalı hareket edildi. Teknik bakımdan yukarı yönlü hareketlerde 3,00 cent seviyesi kısa vadeli direnç olarak takip edilebilir. Bu direncin geçilmesi ile geçmişte yatay direnç konumunda test edilen 3,25 cent seviyeleri hedefe girebilir. Geri çekilmelerde ilk etapta 5 günlük AO (2,92 cent) desteği izlenebilir.

BIST100 Grafik



UYARI: Burada yer alan yatırım bilgi, yorum ve tavsiyeleri yatırım danışmanlığı kapsamında değildir. Yatırım danışmanlığı hizmeti; aracı kurumlar, portföy yönetim şirketleri, mevduat kabul etmeyen bankalar ile müşteri arasında imzalanacak yatırım danışmanlığı sözleşmesi çerçevesinde sunulmaktadır. Burada yer alan yorum ve tavsiyeler, yorum ve tavsiyede bulun anların kişisel görüşlerine dayanmaktadır. Bu görüşler mali durumunuz ile risk ve getiri tercihlerinize uygun olmayabilir. Bu nedenle, sadece burada yer alan bilgilere dayanılarak yatırım kararı verilmesi beklentilerinize uygun sonuçlar doğurmayabilir.

VIOP30 Yakın Vade Kontratı

	Uzlaşma Fiyatı	Destek-1	Destek-2	Destek-3	Direnç-1	Direnç-2	Direnç-3
VIOP30	8.531	8.331	8.200	7.920	8.630		

VIOP30 Yakın Vade Kontratı, günü 8.531 uzlaşma fiyatından sert alıcılı bir görünüm ile kapattı. Kontrat gün içinde 8.344-8.611 bandında dalgalı hareket etti. Teknik bakımdan yukarı yönlü hareketlerde 8.630 direnç bölgesi takip edilebilir. Geri çekilmelerde 5 günlük AO (mavi) 8.331 seviyesi izlenebilir.

VIOP30 Yakın Vade Kontratı Grafik



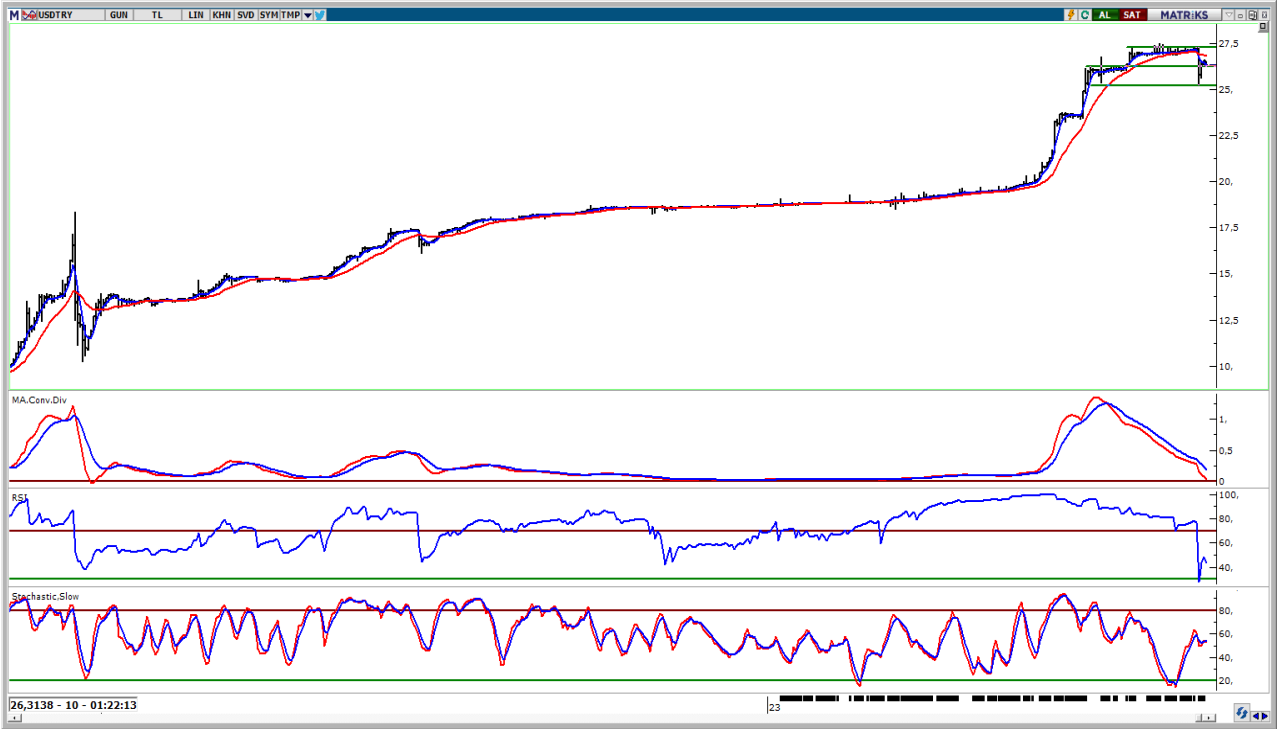
UYARI: Burada yer alan yatırım bilgi, yorum ve tavsiyeleri yatırım danışmanlığı kapsamında değildir. Yatırım danışmanlığı hizmeti; aracı kurumlar, portföy yönetim şirketleri, mevduat kabul etmeyen bankalar ile müşteri arasında imzalanacak yatırım danışmanlığı sözleşmesi çerçevesinde sunulmaktadır. Burada yer alan yorum ve tavsiyeler, yorum ve tavsiyede bulun anların kişisel görüşlerine dayanmaktadır. Bu görüşler mali durumunuz ile risk ve getiri tercihlerinize uygun olmayabilir. Bu nedenle, sadece burada yer alan bilgilere dayanılarak yatırım kararı verilmesi beklentilerinize uygun sonuçlar doğurmayabilir.

29.08.2023

USDTRY

	Son	Destek-1	Destek-2	Destek-3	Direnç-1	Direnç-2	Direnç-3
USDTRY	26,56	26,47	25,30	23,80	26,86	27,25	

USDTRY kurunda dünkü işlemlerde 26,3196-26,5771 bandında hareket edildi. Dolar/TL'de kısa vadede 5 günlük AO (mavi) 26,47 seviyesini takip etmekteyiz. Bu seviyenin üzerine yerleşme olması durumunda 22 günlük AO (kırmızı) 26,86 seviyeleri hedefe girebilir.



UYARI: Burada yer alan yatırım bilgi, yorum ve tavsiyeleri yatırım danışmanlığı kapsamında değildir. Yatırım danışmanlığı hizmeti; aracı kurumlar, portföy yönetim şirketleri, mevduat kabul etmeyen bankalar ile müşteri arasında imzalanacak yatırım danışmanlığı sözleşmesi çerçevesinde sunulmaktadır. Burada yer alan yorum ve tavsiyeler, yorum ve tavsiyede bulun anların kişisel görüşlerine dayanmaktadır. Bu görüşler mali durumunuz ile risk ve getiri tercihlerinize uygun olmayabilir. Bu nedenle, sadece burada yer alan bilgilere dayanılarak yatırım kararı verilmesi beklentilerinize uygun sonuçlar doğurmayabilir.

29.08.2023

GÜNLÜK PARA GİRİŐİ OLAN HİŐELER - İlk 5 Kurum (TL) 28.08.2023

Sıra	Hisse	Kapanıő	Alıcılar Hacim	Satıcılar Hacim	Para Giriő
1	THYAO	256,00	1.526.677.000	-807.292.000	719.385.000
2	TUPRS	146,8	1.420.822.000	-873.225.100	547.596.900
3	SISE	53,35	596.778.800	-475.604.700	121.174.100
4	ASTOR	135,5	423.755.900	-305.807.400	117.948.500
5	DOHOL	14,17	145.652.000	-79.059.860	66.592.140
6	PGSUS	892,00	170.834.600	-108.099.600	62.735.000
7	TAVHL	128,7	147.318.900	-89.301.300	58.017.600
8	KCHOL	141,00	200.847.600	-149.308.800	51.538.800
9	SAHOL	61,8	276.745.400	-233.343.500	43.401.900
10	KAYSE	49,14	153.340.600	-110.873.400	42.467.200
11	VAKBN	13,8	160.574.000	-120.379.700	40.194.300
12	KOZAL	27,24	148.084.600	-112.193.800	35.890.800
13	AEFES	107,5	75.230.040	-41.236.800	33.993.240
14	ALFAS	956,2	127.822.300	-94.718.650	33.103.650
15	ASGYO	25,56	141.222.700	-108.283.600	32.939.100
16	SKBNK	4,13	87.631.030	-56.267.760	31.363.270
17	KLSEK	114,00	237.977.800	-206.616.400	31.361.400
18	ASELS	39,36	171.005.800	-144.089.500	26.916.300
19	GOKNR	30,14	84.431.220	-58.660.900	25.770.320
20	EKSUN	99,2	62.221.410	-38.153.400	24.068.010
21	ATAKP	85,45	79.597.770	-58.694.790	20.902.980
22	YYLGD	23,1	96.822.680	-78.839.620	17.983.060
23	TKFEN	45,1	64.324.820	-47.299.900	17.024.920
24	ISGYO	19,79	56.788.700	-40.551.840	16.236.860
25	BRLSM	33,32	55.953.820	-41.125.330	14.828.490
26	GSRAY	8,93	84.191.470	-70.460.630	13.730.840
27	FORMT	3,12	42.141.780	-28.808.130	13.333.650
28	SOKE	22,08	49.874.030	-36.759.240	13.114.790
29	TCELL	58,8	342.821.000	-329.939.300	12.881.700
30	TMSN	96,8	30.712.200	-18.103.680	12.608.520
31	OFSYM	63,95	46.931.880	-34.503.650	12.428.230
32	SOKM	58,00	114.493.200	-102.304.400	12.188.800
33	CIMSA	189,4	34.710.740	-22.669.670	12.041.070
34	POLHO	12,1	45.634.080	-34.065.960	11.568.120
35	VESTL	65,9	60.680.530	-49.338.660	11.341.870
36	KOZAA	60,85	137.366.600	-127.378.100	9.988.500
37	VAKFN	10,56	40.425.370	-30.851.090	9.574.280
38	ANGEN	20,06	26.433.370	-17.370.690	9.062.680
39	MNDRS	10,5	22.514.160	-13.892.890	8.621.270
40	SNICA	36,16	23.073.010	-14.665.220	8.407.790

Kaynak: MATRIKS

UYARI: Burada yer alan yatırım bilgi, yorum ve tavsiyeleri yatırım danışmanlığı kapsamında değildir. Yatırım danışmanlığı hizmeti; aracı kurumlar, portföy yönetim şirketleri, mevduat kabul etmeyen bankalar ile müşteri arasında imzalanacak yatırım danışmanlığı sözleşmesi çerçevesinde sunulmaktadır. Burada yer alan yorum ve tavsiyeler, yorum ve tavsiyede bulun anların kişisel görüşlerine dayanmaktadır. Bu görüşler mali durumunuz ile risk ve getiri tercihlerinize uygun olmayabilir. Bu nedenle, sadece burada yer alan bilgilere dayanılarak yatırım kararı verilmesi beklentilerinize uygun sonuçlar doğurmayabilir.

29.08.2023

GÜNLÜK PARA ÇIKIŐI OLAN HİSSELER - İlk 5 Kurum (TL) 28.08.2023

Sıra	Hisse	Kapanıő	Alıcılar Hacim	Satıcılar Hacim	Para Çıkıőı
1	TTKOM	26,64	355.110.300	-554.271.000	-199.160.700
2	EREGL	43,8	262.999.200	-382.251.200	-119.252.000
3	BIMAS	256,00	124.975.300	-216.350.700	-91.375.400
4	HEKTS	25,4	92.833.940	-170.228.400	-77.394.460
5	EKGYO	8,54	248.624.700	-316.216.400	-67.591.700
6	DOAS	278,00	119.407.000	-181.322.800	-61.915.800
7	GARAN	52,75	168.939.300	-226.579.700	-57.640.400
8	BRSAN	631,4	162.233.000	-215.722.500	-53.489.500
9	ULKER	58,55	148.611.400	-200.438.400	-51.827.000
10	AKBNK	29,8	415.017.500	-466.686.700	-51.669.200
11	PETKM	20,16	162.801.000	-211.714.400	-48.913.400
12	ZOREN	4,85	168.594.100	-208.947.200	-40.353.100
13	EUPWR	191,3	143.275.100	-182.361.400	-39.086.300
14	ENJSA	50,7	76.077.720	-111.205.300	-35.127.580
15	HUNER	9,2	42.011.970	-75.261.040	-33.249.070
16	KCAER	22,16	24.935.080	-55.921.490	-30.986.410
17	ALARK	123,4	116.255.300	-146.130.900	-29.875.600
18	PSGYO	7,95	33.783.350	-62.190.280	-28.406.930
19	HALKB	13,6	77.375.140	-105.201.000	-27.825.860
20	TOASO	268,1	156.307.200	-182.584.000	-26.276.800
21	TSKB	7,22	58.140.650	-84.167.290	-26.026.640
22	IZENR	44,66	164.346.000	-188.823.200	-24.477.200
23	KTLEV	61,95	131.694.200	-155.738.300	-24.044.100
24	SMRTG	77,55	40.864.560	-64.895.580	-24.031.020
25	MIATK	241,2	39.669.840	-61.595.310	-21.925.470
26	YKBNK	16,67	300.864.000	-322.699.400	-21.835.400
27	KRDMD	25,8	191.030.600	-212.109.500	-21.078.900
28	SASA	52,6	93.985.470	-115.034.400	-21.048.930
29	KRVGD	25,44	18.379.990	-36.567.290	-18.187.300
30	GSDHO	4,46	22.533.230	-38.300.740	-15.767.510
31	KLGYO	3,15	28.041.860	-43.626.360	-15.584.500
32	ISDMR	40,9	19.525.910	-35.097.990	-15.572.080
33	AYGAZ	122,4	41.958.620	-56.904.520	-14.945.900
34	TTRAK	803,00	69.200.680	-83.855.540	-14.654.860
35	AKSA	76,9	26.920.430	-41.445.610	-14.525.180
36	IPEKE	45,54	42.274.190	-56.458.780	-14.184.590
37	KONTR	288,5	124.080.600	-136.729.600	-12.649.000
38	EGGUB	127,7	20.871.610	-33.496.580	-12.624.970
39	MAVI	106,9	44.014.810	-55.442.750	-11.427.940
40	SAYAS	73,75	41.623.190	-52.895.610	-11.272.420

Kaynak: MATRIKS

UYARI: Burada yer alan yatırım bilgi, yorum ve tavsiyeleri yatırım danışmanlığı kapsamında değildir. Yatırım danışmanlığı hizmeti; aracı kurumlar, portföy yönetim şirketleri, mevduat kabul etmeyen bankalar ile müşteri arasında imzalanacak yatırım danışmanlığı sözleşmesi çerçevesinde sunulmaktadır. Burada yer alan yorum ve tavsiyeler, yorum ve tavsiyede bulun anların kişisel görüşlerine dayanmaktadır. Bu görüşler mali durumunuz ile risk ve getiri tercihlerinize uygun olmayabilir. Bu nedenle, sadece burada yer alan bilgilere dayanılarak yatırım kararı verilmesi beklentilerinize uygun sonuçlar doğurmayabilir.

PİRAMİT MENKUL KIYMETLER A.Ő.

Gümüşsuyu Mah. İnönü Cad. Işık Apt. No:53 Kat:5 Daire 9-10 Taksim/İstanbul
Tel: 0212 293 95 00 Faks: 0212 293 95 60

Balıkesir İrtibat Bürosu

Altıeylül Mah. Keçeci sok. Özcanerİşmerkezi No:17 K:1 Altıeylül/ Balıkesir
Tel: 0266 280 15 00 Faks: 0266 245 23 34

Ferdi Uğur Taçkınlar
Araştırma Müdürü
02123953227

ugur.tackinlar@piramitmenkul.com.tr

Arif Tekin Seğmen
Araştırma Uzmanı
02123953213

arif.segmen@piramitmenkul.com.tr

Ahmet Ökmen
Araştırma Uzmanı
02123953251

ahmet.okmen@piramitmenkul.com.tr



UYARI: Burada yer alan yatırım bilgi, yorum ve tavsiyeleri yatırım danışmanlığı kapsamında değildir. Yatırım danışmanlığı hizmeti; aracı kurumlar, portföy yönetim şirketleri, mevduat kabul etmeyen bankalar ile müşteri arasında imzalanacak yatırım danışmanlığı sözleşmesi çerçevesinde sunulmaktadır. Burada yer alan yorum ve tavsiyeler, yorum ve tavsiyede bulun anların kişisel görüşlerine dayanmaktadır. Bu görüşler mali durumunuz ile risk ve getiri tercihlerinize uygun olmayabilir. Bu nedenle, sadece burada yer alan bilgilere dayanılarak yatırım kararı verilmesi beklentilerinize uygun sonuçlar doğurmayabilir.