

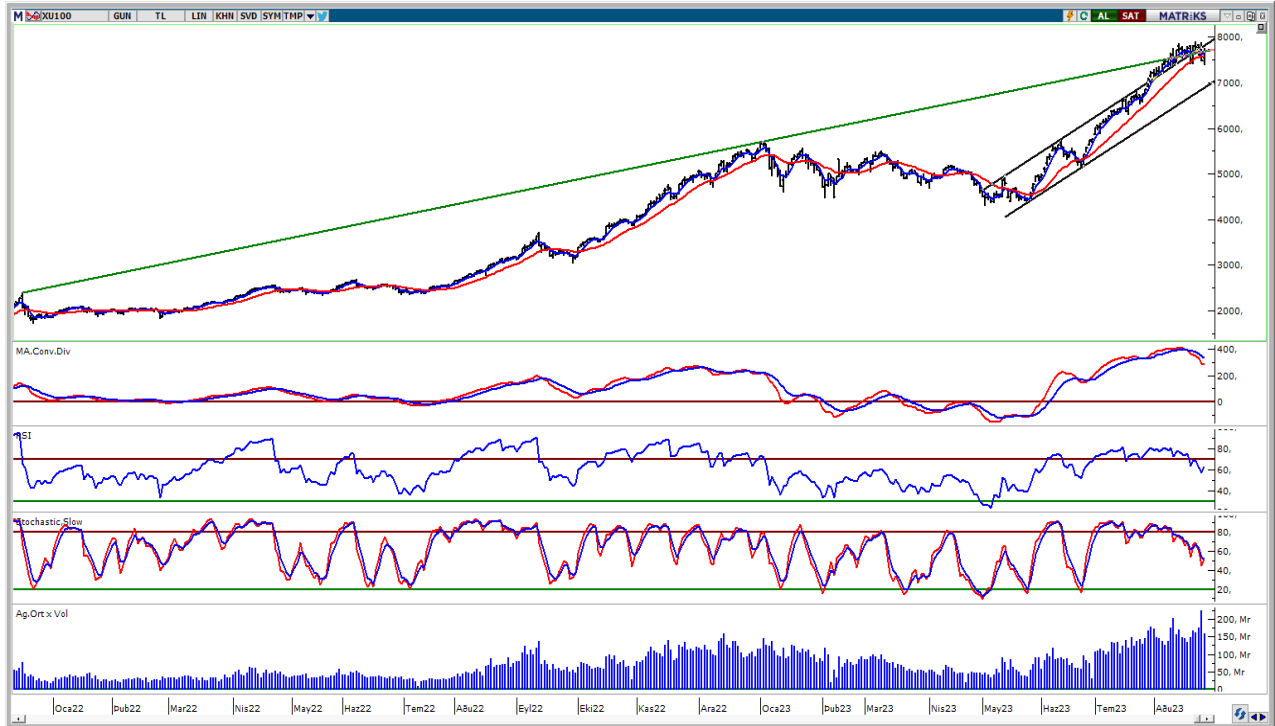
28.08.2023

BIST-100

	Kapanış	Destek-1	Destek-2	Destek-3	Direnç-1	Direnç-2	Direnç-3
BIST100	7.716	7.646	7.360	7.200	7.900		

BIST100 Endeksi Cuma günkü işlemleri %3,00 oranında sert yükseliş ile 7.716 puandan kapattı. Endeks güne alıcılı bir görünüm ile başladıktan sonra gün içinde 7.407-7.747 bandında dalgalı hareket etti. Endekste günün ikinci yarısında artan sert alımlar etkili oldu ve 5 günlük AO (mavi) 7.646 üzerinde kapanış yapıldı. Teknik açıdan incelediğimizde, geri çekilmelerde kısa vadeli yönde takip ettiğimiz 5 günlük AO (mavi) 7.646 desteğini takip etmekteyiz. Bu seviyenin korunması ile 7.900 direnç bölgesinin hedeflenebileceğini düşünmekteyiz. USD bazında 2,86 cent seviyesinden başlayan endeks günü 2,92 centten kapattı. Gün içinde 2,81-2,93 cent bandında dalgalı hareket edildi. Teknik bakımdan yukarı yönlü hareketlerde psikolojik direnç konumunda takip ettiğimiz 3,00 cent seviyesini önemsemekteyiz. Bu seviyenin üzerine yerleşme olması durumunda yukarı yönlü hareketlerin görülebileceğini tahmin etmekteyiz. Geri çekilmelerde 5 günlük AO (2,88 cent) desteği izlenebilir.

BIST100 Grafik



UYARI: Burada yer alan yatırım bilgi, yorum ve tavsiyeleri yatırım danışmanlığı kapsamında değildir. Yatırım danışmanlığı hizmeti; aracı kurumlar, portföy yönetim şirketleri, mevduat kabul etmeyen bankalar ile müşteri arasında imzalanacak yatırım danışmanlığı sözleşmesi çerçevesinde sunulmaktadır. Burada yer alan yorum ve tavsiyeler, yorum ve tavsiyede bulun anların kişisel görüşlerine dayanmaktadır. Bu görüşler mali durumunuz ile risk ve getiri tercihlerinize uygun olmayabilir. Bu nedenle, sadece burada yer alan bilgilere dayanarak yatırım kararı verilmesi beklentilerinize uygun sonuçlar doğurmayabilir.

VIOP30 Yakın Vade Kontratı

	Uzlaşma Fiyatı	Destek-1	Destek-2	Destek-3	Direnç-1	Direnç-2	Direnç-3
VIOP30	8.314	8.248	7.920	7.600	8.600		

VIOP30 Yakın Vade Kontratı, Cuma günkü işlemleri 8.314 uzlaşma fiyatından sert alıcılı bir görünüm ile kapattı. Kontrat gün içinde 7.940-8.356 bandında dalgalı hareket etti. Güne hafif alımların etkisinde başlayan Kontratta, günün ikinci yarısında gelen sert alımların etkili olduğunu izledik. Teknik bakımdan geri çekilmelerde 5 günlük AO (mavi) 8.248 seviyesi izlenebilir. Sonraki önemli destek olarak geçmişte yatay destek konumunda test edilen 7.920 seviyelerini takip etmekteyiz. Yukarı yönlü hareketlerde 8.600 direnç bölgesini önemsemekteyiz. Bu direncin üzerinde kapanışlar yapılması durumunda gelen alımların devam edebileceğini düşünmekteyiz.

VIOP30 Yakın Vade Kontratı Grafik



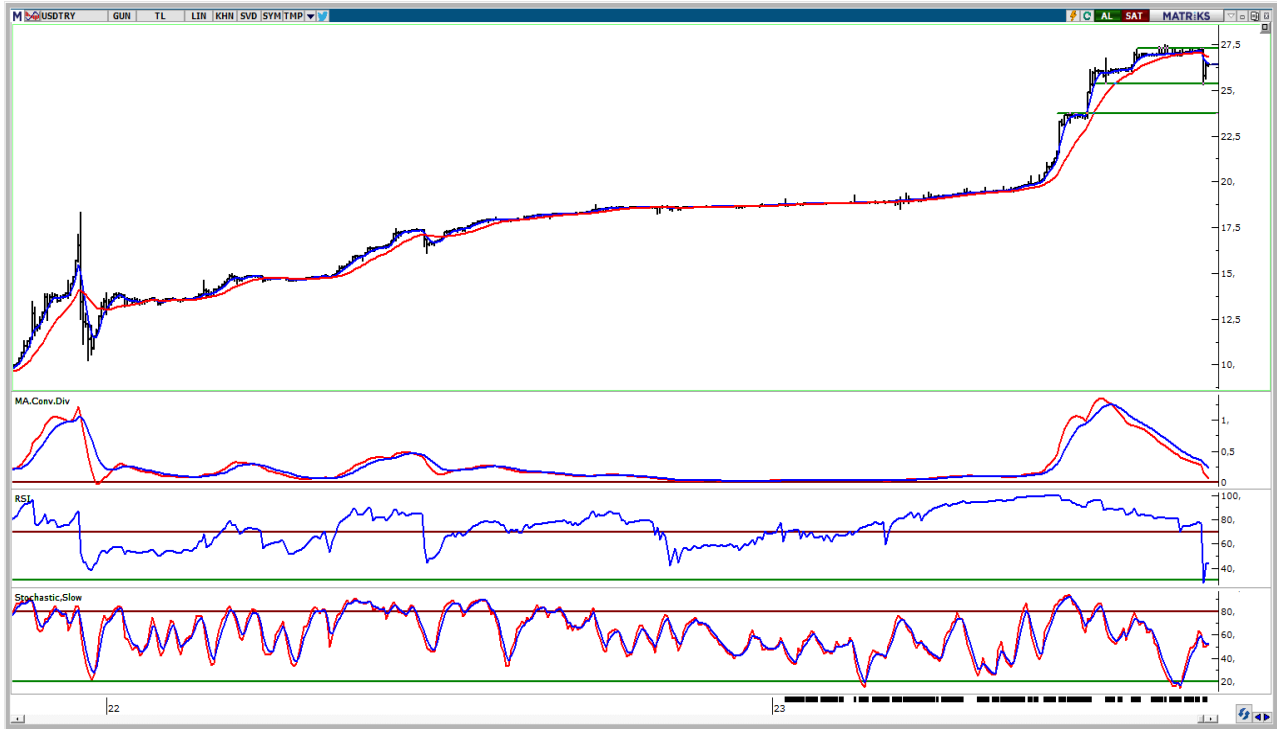
UYARI: Burada yer alan yatırım bilgi, yorum ve tavsiyeleri yatırım danışmanlığı kapsamında değildir. Yatırım danışmanlığı hizmeti; aracı kurumlar, portföy yönetim şirketleri, mevduat kabul etmeyen bankalar ile müşteri arasında imzalanacak yatırım danışmanlığı sözleşmesi çerçevesinde sunulmaktadır. Burada yer alan yorum ve tavsiyeler, yorum ve tavsiyede bulun anların kişisel görüşlerine dayanmaktadır. Bu görüşler mali durumunuz ile risk ve getiri tercihlerinize uygun olmayabilir. Bu nedenle, sadece burada yer alan bilgilere dayanılarak yatırım kararı verilmesi beklentilerinize uygun sonuçlar doğurmayabilir.

28.08.2023

USDTRY

	Son	Destek-1	Destek-2	Destek-3	Direnç-1	Direnç-2	Direnç-3
USDTRY	26,35	25,30	23,80	23,00	26,53	26,90	27,25

USDTRY kurunda Cuma gnk iřlemelerde 25,6241-26,5637 bandında dalgalı hareket edildi. Dolar/TL'de kısa vadede 5 gnlk AO (mavi) 26,53 seviyesini takip etmekteyiz. Bu seviyenin zerine yerleřme olması durumunda 22 gnlk AO (kırmızı) 26,90 seviyeleri hedefe girebilir. Geri çekilmelerde gemiřte yatay destek konumunda test edilen 25,30 seviyesini önemsemekteyiz.



UYARI: Burada yer alan yatırım bilgi, yorum ve tavsiyeleri yatırım danışmanlığı kapsamında değildir. Yatırım danışmanlığı hizmeti; aracı kurumlar, portfy ynetim řirketleri, mevduat kabul etmeyen bankalar ile mřteri arasında imzalanacak yatırım danışmanlığı szleřmesi çerçevesinde sunulmaktadır. Burada yer alan yorum ve tavsiyeler, yorum ve tavsiyede bulun anların kiřisel grřlerine dayanmaktadır. Bu grřler mali durumunuz ile risk ve getiri tercihlerinize uygun olmayabilir. Bu nedenle, sadece burada yer alan bilgilere dayanılarak yatırım kararı verilmesi beklentilerinize uygun sonular doęurmayabilir.

28.08.2023

GÜNLÜK PARA GİRİŐİ OLAN HİSSELER - İlk 5 Kurum (TL) 25.08.2023

Sıra	Hisse	Kapanıő	Alıcılar Hacim	Satıcılar Hacim	Para Giriő
1	TTKOM	27,04	565.753.200	-370.977.700	194.775.500
2	THYAO	238,00	465.536.500	-348.629.900	116.906.600
3	BIMAS	257,00	327.417.800	-235.862.000	91.555.800
4	PETKM	19,85	274.866.900	-199.205.800	75.661.100
5	TCELL	58,00	331.471.300	-261.155.000	70.316.300
6	EREGL	43,82	298.512.400	-230.247.000	68.265.400
7	KRDMD	25,44	240.838.500	-174.777.800	66.060.700
8	SISE	51,3	298.467.800	-237.440.600	61.027.200
9	BRSAN	588,5	232.435.500	-172.629.700	59.805.800
10	ALFAS	869,3	197.290.600	-140.266.900	57.023.700
11	MGROS	339,3	207.222.500	-155.317.300	51.905.200
12	YKBNK	16,62	368.673.300	-318.066.800	50.606.500
13	ISCTR	18,68	399.306.900	-352.190.400	47.116.500
14	ASTOR	125,4	367.045.100	-321.208.900	45.836.200
15	PGSUS	851,6	288.541.000	-246.827.400	41.713.600
16	TUPRS	133,5	234.432.700	-192.960.800	41.471.900
17	KONTR	273,5	118.723.900	-79.396.180	39.327.720
18	EKGYO	8,64	253.392.100	-218.642.700	34.749.400
19	SOKM	57,05	123.242.400	-94.489.870	28.752.530
20	ULKER	59,85	141.362.300	-113.315.000	28.047.300
21	AKGRT	5,37	83.772.120	-56.656.020	27.116.100
22	GUBRF	315,00	97.014.160	-70.559.900	26.454.260
23	ENJSA	49,98	132.225.400	-108.672.300	23.553.100
24	AKFYE	15,59	57.448.860	-34.695.100	22.753.760
25	ALARK	123,2	93.211.740	-70.644.680	22.567.060
26	TKFEN	44,18	62.049.160	-41.885.420	20.163.740
27	SASA	52,8	92.028.370	-72.205.270	19.823.100
28	ARCLK	156,2	117.138.800	-97.691.250	19.447.550
29	OYAKC	60,5	61.577.330	-43.784.360	17.792.970
30	KLGYO	3,19	41.725.120	-26.367.540	15.357.580
31	KONYA	6145,4	41.149.580	-26.279.950	14.869.630
32	ODAS	12,42	106.077.600	-92.384.750	13.692.850
33	GSRAY	8,12	47.402.910	-33.952.710	13.450.200
34	ISKPL	12,3	38.336.460	-25.234.480	13.101.980
35	AYDEM	19,3	28.222.280	-15.620.580	12.601.700
36	IPEKE	45,24	42.656.250	-30.115.020	12.541.230
37	GOZDE	22,2	43.258.760	-31.093.660	12.165.100
38	BIENY	67,00	43.565.050	-31.589.730	11.975.320
39	KARSN	11,57	27.722.270	-16.472.130	11.250.140
40	SKBNK	4,02	53.842.260	-42.784.940	11.057.320

Kaynak: MATRIKS

UYARI: Burada yer alan yatırım bilgi, yorum ve tavsiyeleri yatırım danışmanlığı kapsamında değildir. Yatırım danışmanlığı hizmeti; aracı kurumlar, portföy yönetim şirketleri, mevduat kabul etmeyen bankalar ile müşteri arasında imzalanacak yatırım danışmanlığı sözleşmesi çerçevesinde sunulmaktadır. Burada yer alan yorum ve tavsiyeler, yorum ve tavsiyede bulun anların kişisel görüşlerine dayanmaktadır. Bu görüşler mali durumunuz ile risk ve getiri tercihlerinize uygun olmayabilir. Bu nedenle, sadece burada yer alan bilgilere dayanılarak yatırım kararı verilmesi beklentilerinize uygun sonuçlar doğurmayabilir.

28.08.2023

GÜNLÜK PARA ÇIKIŐI OLAN HİSSELER - İlk 5 Kurum (TL) 25.08.2023

Sıra	Hisse	Kapanıő	Alıcılar Hacim	Satıcılar Hacim	Para Çıkıőı
1	TATEN	43,74	303.136.300	-504.208.400	-201.072.100
2	IZENR	40,6	386.706.600	-562.717.700	-176.011.100
3	GARAN	53,15	380.338.100	-530.897.700	-150.559.600
4	DOAS	279,7	4.220.138.000	-4.343.383.000	-123.245.000
5	FROTO	860,2	207.119.600	-311.437.600	-104.318.000
6	ASELS	37,78	261.028.200	-352.910.200	-91.882.000
7	KCHOL	137,00	268.119.300	-351.556.900	-83.437.600
8	DOHOL	13,67	190.291.000	-247.138.700	-56.847.700
9	PAMEL	157,7	73.451.380	-129.988.200	-56.536.820
10	AEFES	102,6	48.134.530	-97.627.360	-49.492.830
11	HEKTS	25,62	102.862.100	-152.109.500	-49.247.400
12	KLSEK	103,7	96.587.550	-135.636.600	-39.049.050
13	KAYSE	44,68	110.206.100	-145.230.500	-35.024.400
14	GOKNR	27,4	43.670.370	-74.583.480	-30.913.110
15	GWIND	25,8	35.043.520	-62.002.160	-26.958.640
16	AKBNK	29,94	391.333.700	-417.632.200	-26.298.500
17	YEOTK	146,00	45.587.910	-66.702.750	-21.114.840
18	ENKAI	31,3	54.389.700	-74.851.770	-20.462.070
19	BRLSM	30,3	44.353.590	-63.584.270	-19.230.680
20	EUPWR	185,4	162.703.000	-178.341.200	-15.638.200
21	AKCNS	137,2	30.616.490	-46.187.600	-15.571.110
22	OZKGY	9,05	36.650.430	-51.522.780	-14.872.350
23	PSGYO	7,98	37.892.880	-52.715.990	-14.823.110
24	ORGE	47,7	29.080.120	-42.292.960	-13.212.840
25	FORTE	100,2	71.402.550	-83.716.150	-12.313.600
26	EKSUN	90,2	24.516.370	-36.308.550	-11.792.180
27	KTSKR	79,85	19.020.290	-29.272.540	-10.252.250
28	SNGYO	3,13	12.478.700	-22.570.110	-10.091.410
29	AKSA	74,9	42.805.190	-52.888.500	-10.083.310
30	HALKB	13,37	71.742.070	-81.681.980	-9.939.910
31	ATAKP	77,7	49.938.880	-59.519.200	-9.580.320
32	BJKAS	35,7	52.682.710	-62.199.760	-9.517.050
33	EUREN	21,32	160.552.000	-170.007.000	-9.455.000
34	TSPOR	5,44	18.475.930	-27.672.100	-9.196.170
35	TOASO	266,8	91.980.720	-101.157.700	-9.176.980
36	KOZAL	26,56	96.736.370	-105.598.900	-8.862.530
37	BOBET	29,18	24.229.510	-33.059.120	-8.829.610
38	KMPUR	77,1	30.270.960	-38.941.840	-8.670.880
39	HLGYO	5,08	24.600.060	-33.205.210	-8.605.150
40	TURSG	28,00	96.437.790	-104.833.000	-8.395.210

Kaynak: MATRIKS

UYARI: Burada yer alan yatırım bilgi, yorum ve tavsiyeleri yatırım danışmanlığı kapsamında değildir. Yatırım danışmanlığı hizmeti; aracı kurumlar, portföy yönetim şirketleri, mevduat kabul etmeyen bankalar ile müşteri arasında imzalanacak yatırım danışmanlığı sözleşmesi çerçevesinde sunulmaktadır. Burada yer alan yorum ve tavsiyeler, yorum ve tavsiyede bulun anların kişisel görüşlerine dayanmaktadır. Bu görüşler mali durumunuz ile risk ve getiri tercihlerinize uygun olmayabilir. Bu nedenle, sadece burada yer alan bilgilere dayanılarak yatırım kararı verilmesi beklentilerinize uygun sonuçlar doğurmayabilir.

PİRAMİT MENKUL KIYMETLER A.Ő.

GümüŐsuyu Mah. İnönü Cad. IŐık Apt. No:53 Kat:5 Daire 9-10 Taksim/İstanbul
Tel: 0212 293 95 00 Faks: 0212 293 95 60

Balıkesir İrtibat Bürosu

Altıeylül Mah. Keçeci sok. ÖzcanerİŐmerkezi No:17 K:1 Altıeylül/ Balıkesir
Tel: 0266 280 15 00 Faks: 0266 245 23 34

Ferdi Uğur Taçkınlar **AraŐtırma Müdürü** **02123953227**

ugur.tackinlar@piramitmenkul.com.tr

Arif Tekin Seğmen **AraŐtırma Uzmanı** **02123953213**

arif.segmen@piramitmenkul.com.tr

Ahmet Ökmen **AraŐtırma Uzmanı** **02123953251**

ahmet.okmen@piramitmenkul.com.tr



UYARI: Burada yer alan yatırım bilgi, yorum ve tavsiyeleri yatırım danışmanlığı kapsamında deęildir. Yatırım danışmanlığı hizmeti; aracı kurumlar, portföy yönetim şirketleri, mevduat kabul etmeyen bankalar ile müşteri arasında imzalanacak yatırım danışmanlığı sözleşmesi çerçevesinde sunulmaktadır. Burada yer alan yorum ve tavsiyeler, yorum ve tavsiyede bulun anların kişisel görüşlerine dayanmaktadır. Bu görüşler mali durumunuz ile risk ve getiri tercihlerinize uygun olmayabilir. Bu nedenle, sadece burada yer alan bilgilere dayanılarak yatırım kararı verilmesi beklentilerinize uygun sonuçlar doğurmayabilir.