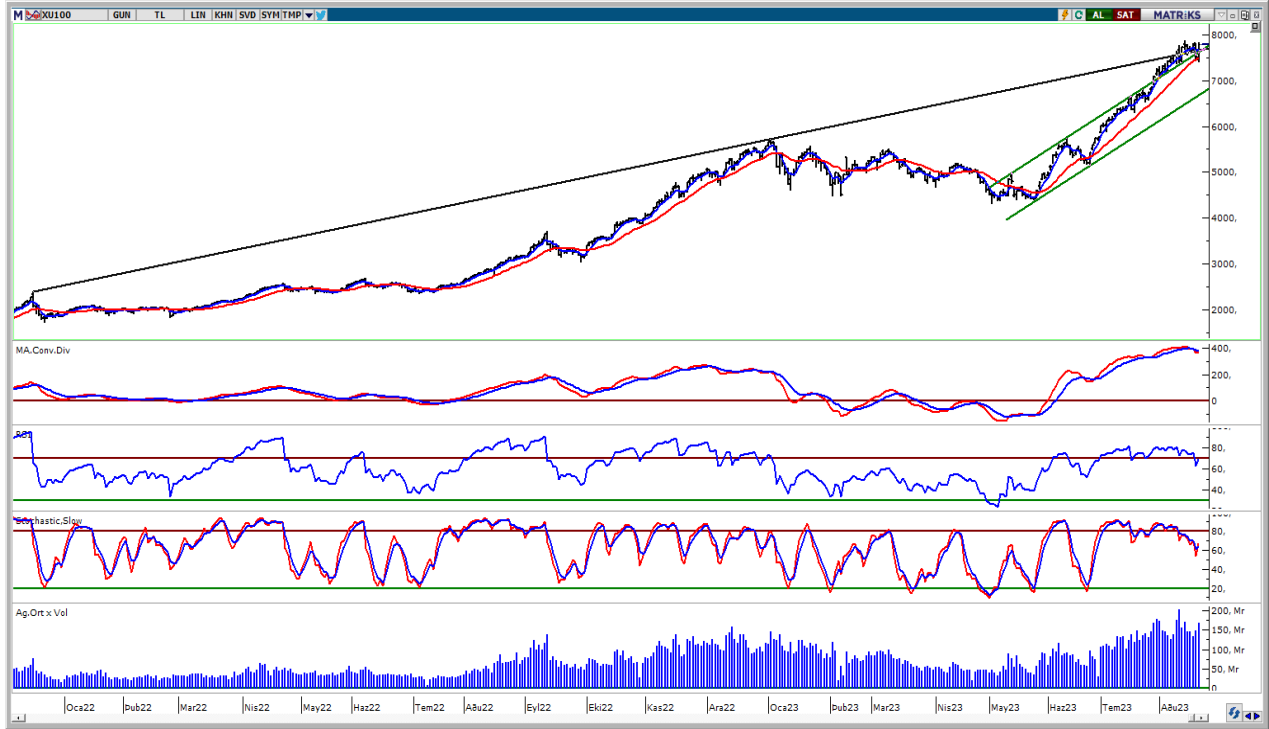


BIST-100

	Kapanış	Destek-1	Destek-2	Destek-3	Direnç-1	Direnç-2	Direnç-3
BIST100	7.796	7.689	7.500	7.200	7.868		

BIST100 Endeksi dünkü işlemleri %3,77 oranında sert yükseliş ile 7.796 puandan kapattı. Endeks güne satıcı bir görünüm ile başladıktan sonra gün içinde 7.411-7.820 bandında dalgalı hareket etti. Endekste günün ikinci yarısında güçlü alımlar etkili oldu ve 5 günlük AO (mavi) 7.689 üzerinde kapanış yapıldı. Endeksin işlem hacmi 167,61mlr TL ile yüksek bir tutarda gerçekleşti. Teknik açıdan yukarı yönlü hareketlerde tüm zamanların zirvesini (7.868) önemsemekteyiz. Bu seviyenin hacim destekli geçilmesi ile gelen alımların devam edebileceğini tahmin etmekteyiz. Geri çekilmelerde kısa vadeli yönde takip ettiğimiz 5 günlük AO (7.689) desteği izlenebilir. USD bazında 2,74 cent seviyesinden başlayan endeks günü 2,87 centten kapattı. Gün içinde 2,72-2,87 cent bandında dalgalı hareket edildi. Teknik bakımdan yukarı yönlü hareketlerde psikolojik direnç konumunda önemsedığımız 3,00 cent seviyesini takip etmekteyiz. Geri çekilmelerde geçmişte yatay destek olarak test edilen 2,80 cent seviyesi izlenebilir.

BIST100 Grafik



UYARI: Burada yer alan yatırım bilgi, yorum ve tavsiyeleri yatırım danışmanlığı kapsamında değildir. Yatırım danışmanlığı hizmeti; aracı kurumlar, portföy yönetim şirketleri, mevduat kabul etmeyen bankalar ile müşteri arasında imzalanacak yatırım danışmanlığı sözleşmesi çerçevesinde sunulmaktadır. Burada yer alan yorum ve tavsiyeler, yorum ve tavsiyede bulun anların kişisel görüşlerine dayanmaktadır. Bu görüşler mali durumunuz ile risk ve getiri tercihlerinize uygun olmayabilir. Bu nedenle, sadece burada yer alan bilgilere dayanılarak yatırım kararı verilmesi beklentilerinize uygun sonuçlar doğurmayabilir.

VIOP30 Yakın Vade Kontratı

	Uzlaşma Fiyatı	Destek-1	Destek-2	Destek-3	Direnç-1	Direnç-2	Direnç-3
VIOP30	8.497	8.375	8.268	7.920	8.630		

VIOP30 Yakın Vade Kontratı, günü 8.497 uzlaşma fiyatından sert alıcılı bir görünüm ile kapattı. Kontrat gün içinde 7.900-8.555 bandında dalgalı hareket etti. Güne satıcılı bir görünüm ile başlayan Kontratta, günün ikinci yarısında gelen güçlü alımların etkili olduğunu izledik. Teknik bakımdan yukarı yönlü hareketlerde 8.630 seviyesi kısa vadeli direnç olarak izlenebilir. Geri çekilmelerde 5 günlük AO (mavi) 8.375 seviyesi ve 22 günlük AO (kırmızı) 8.268 desteğini takip etmekteyiz.

VIOP30 Yakın Vade Kontratı Grafik

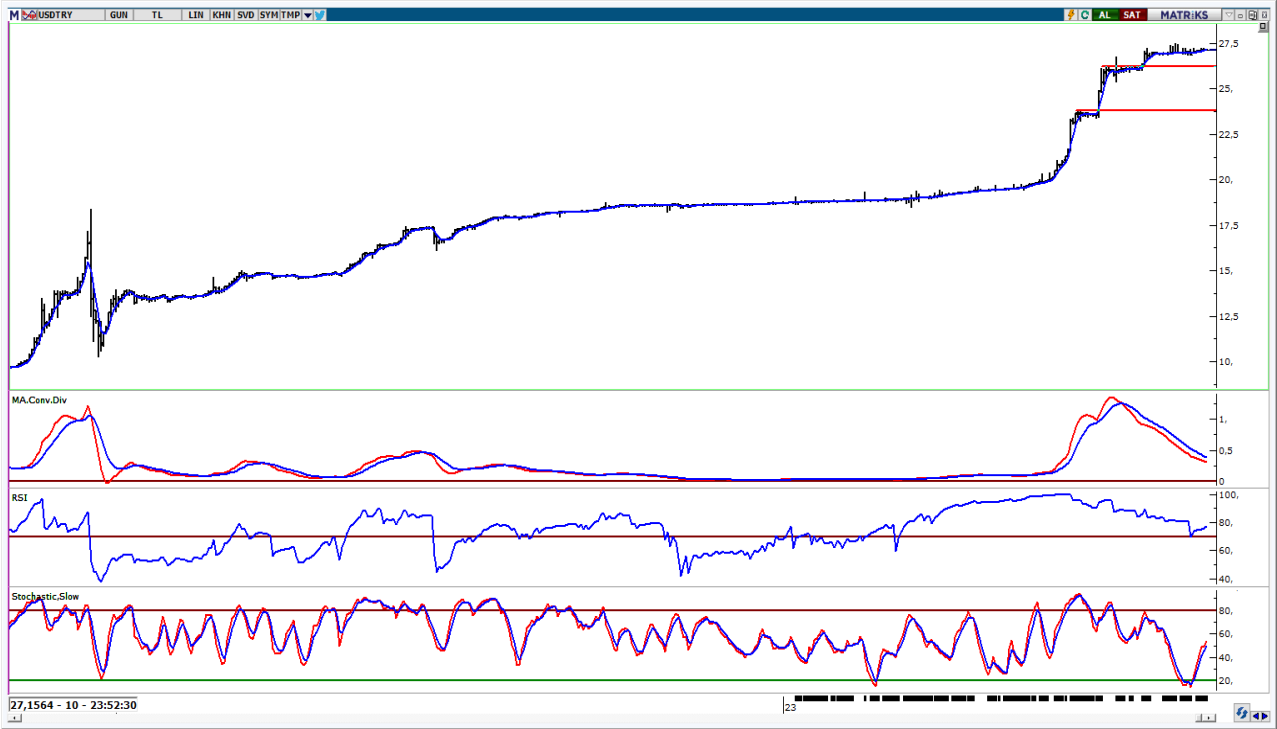


UYARI: Burada yer alan yatırım bilgi, yorum ve tavsiyeleri yatırım danışmanlığı kapsamında değildir. Yatırım danışmanlığı hizmeti; aracı kurumlar, portföy yönetim şirketleri, mevduat kabul etmeyen bankalar ile müşteri arasında imzalanacak yatırım danışmanlığı sözleşmesi çerçevesinde sunulmaktadır. Burada yer alan yorum ve tavsiyeler, yorum ve tavsiyede bulun anların kişisel görüşlerine dayanmaktadır. Bu görüşler mali durumunuz ile risk ve getiri tercihlerinize uygun olmayabilir. Bu nedenle, sadece burada yer alan bilgilere dayanarak yatırım kararı verilmesi beklentilerinize uygun sonuçlar doğurmayabilir.

USDTRY

	Son	Destek-1	Destek-2	Destek-3	Direnç-1	Direnç-2	Direnç-3
USDTRY	27,15	26,75	26,25	25,30			

USDTRY kurunda dünkü işlemlerde 27,1073-27,2024 bandında hareket edildi. Teknik açıdan kısa vadede 5 günlük AO (mavi) 27,11 seviyesini takip etmekteyiz. Bu seviyenin kısa vadede belirleyici olabileceğini düşünmekteyiz.



UYARI: Burada yer alan yatırım bilgi, yorum ve tavsiyeleri yatırım danışmanlığı kapsamında değildir. Yatırım danışmanlığı hizmeti; aracı kurumlar, portföy yönetim şirketleri, mevduat kabul etmeyen bankalar ile müşteri arasında imzalanacak yatırım danışmanlığı sözleşmesi çerçevesinde sunulmaktadır. Burada yer alan yorum ve tavsiyeler, yorum ve tavsiyede bulun anların kişisel görüşlerine dayanmaktadır. Bu görüşler mali durumunuz ile risk ve getiri tercihlerinize uygun olmayabilir. Bu nedenle, sadece burada yer alan bilgilere dayanılarak yatırım kararı verilmesi beklentilerinize uygun sonuçlar doğurmayabilir.

22.08.2023

GÜNLÜK PARA GİRİŐİ OLAN HİŐELER - İlk 5 Kurum (TL) 21.08.2023

Sıra	Hisse	Kapanıő	Alıcılar Hacim	Satıcılar Hacim	Para Giriő
1	TCELL	56,85	565.862.700	-337.020.300	228.842.400
2	TUPRS	139,7	815.132.100	-707.992.800	107.139.300
3	SASA	54,9	276.757.500	-171.133.500	105.624.000
4	BIMAS	252,2	306.223.900	-226.138.000	80.085.900
5	ASTOR	134,9	287.032.400	-208.532.900	78.499.500
6	ISCTR	16,78	311.151.400	-251.867.200	59.284.200
7	ASELS	73,85	224.521.100	-166.624.200	57.896.900
8	PETKM	19,96	212.348.900	-158.846.000	53.502.900
9	VAKBN	13,39	134.499.300	-82.372.730	52.126.570
10	EREGL	45,00	427.926.200	-385.766.900	42.159.300
11	ARCLK	160,9	177.755.200	-137.168.500	40.586.700
12	GESAN	96,1	120.587.600	-82.684.470	37.903.130
13	AKGRT	4,84	93.606.980	-58.797.650	34.809.330
14	PGSUS	917,5	121.266.600	-89.788.090	31.478.510
15	ASGYO	23,18	138.664.900	-109.198.300	29.466.600
16	AKCNS	142,00	94.495.560	-66.911.410	27.584.150
17	HEKTS	27,18	82.312.090	-56.272.170	26.039.920
18	TTKOM	23,18	220.592.700	-194.585.200	26.007.500
19	KRDMD	26,42	327.154.000	-301.242.800	25.911.200
20	GUBRF	314,5	135.011.000	-109.896.600	25.114.400
21	MIATK	239,2	58.703.200	-34.558.860	24.144.340
22	KOZAL	26,5	119.266.800	-95.509.050	23.757.750
23	ULKER	53,35	128.471.100	-106.603.800	21.867.300
24	TOASO	286,00	181.486.300	-159.692.900	21.793.400
25	ENKAI	33,00	135.287.200	-113.711.700	21.575.500
26	KAYSE	46,68	93.366.790	-73.013.990	20.352.800
27	TTRAK	801,00	53.440.280	-33.431.970	20.008.310
28	BRSAN	472,4	116.090.500	-98.726.340	17.364.160
29	CANTE	18,87	50.604.530	-37.219.600	13.384.930
30	FZLGY	22,02	90.996.050	-77.971.220	13.024.830
31	AKFYE	16,2	67.740.210	-55.589.860	12.150.350
32	ISDMR	42,78	132.889.700	-120.815.300	12.074.400
33	VESTL	61,15	68.219.230	-56.243.030	11.976.200
34	SDTTR	404,5	88.762.360	-77.125.790	11.636.570
35	EKSUN	96,8	69.313.460	-58.107.160	11.206.300
36	UNLU	18,89	43.341.600	-32.556.630	10.784.970
37	NETAS	43,02	27.946.610	-17.271.070	10.675.540
38	RTALB	14,85	31.021.580	-20.449.420	10.572.160
39	GSDHO	5,14	28.818.180	-18.928.220	9.889.960
40	TURSG	24,42	146.936.100	-137.138.900	9.797.200

Kaynak: MATRIKS

UYARI: Burada yer alan yatırım bilgi, yorum ve tavsiyeleri yatırım danışmanlığı kapsamında değildir. Yatırım danışmanlığı hizmeti; aracı kurumlar, portföy yönetim şirketleri, mevduat kabul etmeyen bankalar ile müşteri arasında imzalanacak yatırım danışmanlığı sözleşmesi çerçevesinde sunulmaktadır. Burada yer alan yorum ve tavsiyeler, yorum ve tavsiyede bulun anların kişisel görüşlerine dayanmaktadır. Bu görüşler mali durumunuz ile risk ve getiri tercihlerinize uygun olmayabilir. Bu nedenle, sadece burada yer alan bilgilere dayanılarak yatırım kararı verilmesi beklentilerinize uygun sonuçlar doğurmayabilir.

22.08.2023

GÜNLÜK PARA ÇIKIŐI OLAN HİSSELER - İlk 5 Kurum (TL) 21.08.2023

Sıra	Hisse	Kapanıő	Alıcılar Hacim	Satıcılar Hacim	Para Çıkıőı
1	AKBNK	28,34	390.397.800	-538.500.800	-148.103.000
2	THYAO	259,00	490.940.300	-599.693.200	-108.752.900
3	YKBNK	16,01	402.427.500	-474.157.200	-71.729.700
4	ATAKP	76,55	68.889.490	-140.054.300	-71.164.810
5	ALARK	133,5	185.412.200	-250.051.800	-64.639.600
6	SAHOL	59,65	168.566.700	-223.088.900	-54.522.200
7	DOAS	280,8	114.416.700	-167.609.200	-53.192.500
8	OYAKC	63,65	69.461.680	-120.693.800	-51.232.120
9	FROTO	910,2	125.937.600	-159.508.900	-33.571.300
10	HALKB	13,45	80.480.470	-110.098.200	-29.617.730
11	GARAN	49,74	206.120.300	-234.290.400	-28.170.100
12	GSRAY	7,56	48.516.600	-75.628.590	-27.111.990
13	ISFIN	11,8	40.048.110	-66.839.180	-26.791.070
14	SISE	50,75	259.251.200	-285.239.600	-25.988.400
15	KLGYO	3,2	52.754.080	-78.173.180	-25.419.100
16	ANSGR	35,86	55.818.050	-80.948.780	-25.130.730
17	EUREN	18,2	130.287.100	-155.250.700	-24.963.600
18	MGROS	350,9	72.271.770	-95.649.170	-23.377.400
19	FENER	87,95	82.372.780	-104.541.000	-22.168.220
20	ENJSA	48,84	97.858.370	-117.666.000	-19.807.630
21	ORGE	50,00	55.717.740	-75.293.870	-19.576.130
22	AEFES	107,5	58.467.710	-77.951.540	-19.483.830
23	ALFAS	783,4	47.521.050	-63.540.510	-16.019.460
24	CVKMD	441,3	41.179.710	-57.156.560	-15.976.850
25	ECILC	46,24	80.579.600	-96.196.160	-15.616.560
26	ODAS	12,33	90.116.890	-105.535.000	-15.418.110
27	BRLSM	35,04	56.674.060	-71.739.980	-15.065.920
28	KCHOL	139,1	214.053.300	-228.786.100	-14.732.800
29	CWENE	321,6	36.418.060	-51.082.470	-14.664.410
30	INVEO	42,00	30.670.350	-45.074.260	-14.403.910
31	COLLA	366,00	55.595.340	-68.922.460	-13.327.120
32	AKSA	77,55	29.987.610	-43.230.790	-13.243.180
33	ZOREN	4,96	46.529.450	-59.761.960	-13.232.510
34	SNICA	34,52	14.278.130	-26.023.350	-11.745.220
35	CONSE	7,98	20.947.400	-32.173.920	-11.226.520
36	GENIL	69,5	48.032.710	-58.813.110	-10.780.400
37	TMSN	86,7	23.774.600	-34.039.040	-10.264.440
38	TATGD	42,52	28.715.600	-38.692.730	-9.977.130
39	BAGFS	30,06	11.969.630	-21.704.160	-9.734.530
40	YATAS	40,6	25.331.380	-34.950.200	-9.618.820

Kaynak: MATRIKS

UYARI: Burada yer alan yatırım bilgi, yorum ve tavsiyeleri yatırım danışmanlığı kapsamında değildir. Yatırım danışmanlığı hizmeti; aracı kurumlar, portföy yönetim şirketleri, mevduat kabul etmeyen bankalar ile müşteri arasında imzalanacak yatırım danışmanlığı sözleşmesi çerçevesinde sunulmaktadır. Burada yer alan yorum ve tavsiyeler, yorum ve tavsiyede bulun anların kişisel görüşlerine dayanmaktadır. Bu görüşler mali durumunuz ile risk ve getiri tercihlerinize uygun olmayabilir. Bu nedenle, sadece burada yer alan bilgilere dayanılarak yatırım kararı verilmesi beklentilerinize uygun sonuçlar doğurmayabilir.

PİRAMİT MENKUL KIYMETLER A.Ő.

Gümüşsuyu Mah. İnönü Cad. IŐık Apt. No:53 Kat:5 Daire 9-10 Taksim/İstanbul
Tel: 0212 293 95 00 Faks: 0212 293 95 60

Balıkesir İrtibat Bürosu

Altıeylül Mah. Keçeci sok. ÖzcanerİŐmerkezi No:17 K:1 Altıeylül/ Balıkesir
Tel: 0266 280 15 00 Faks: 0266 245 23 34

Ferdi Uğur Taçkınlar
AraŐtırma Müdürü
02123953227

ugur.tackinlar@piramitmenkul.com.tr

Arif Tekin Seğmen
AraŐtırma Uzmanı
02123953213

arif.segmen@piramitmenkul.com.tr

Ahmet Ökmen
AraŐtırma Uzmanı
02123953251

ahmet.okmen@piramitmenkul.com.tr



UYARI: Burada yer alan yatırım bilgi, yorum ve tavsiyeleri yatırım danışmanlığı kapsamında deęildir. Yatırım danışmanlığı hizmeti; aracı kurumlar, portföy yönetim şirketleri, mevduat kabul etmeyen bankalar ile müşteri arasında imzalanacak yatırım danışmanlığı sözleşmesi çerçevesinde sunulmaktadır. Burada yer alan yorum ve tavsiyeler, yorum ve tavsiyede bulun anların kişisel görüşlerine dayanmaktadır. Bu görüşler mali durumunuz ile risk ve getiri tercihlerinize uygun olmayabilir. Bu nedenle, sadece burada yer alan bilgilere dayanılarak yatırım kararı verilmesi beklentilerinize uygun sonuçlar doğurmayabilir.