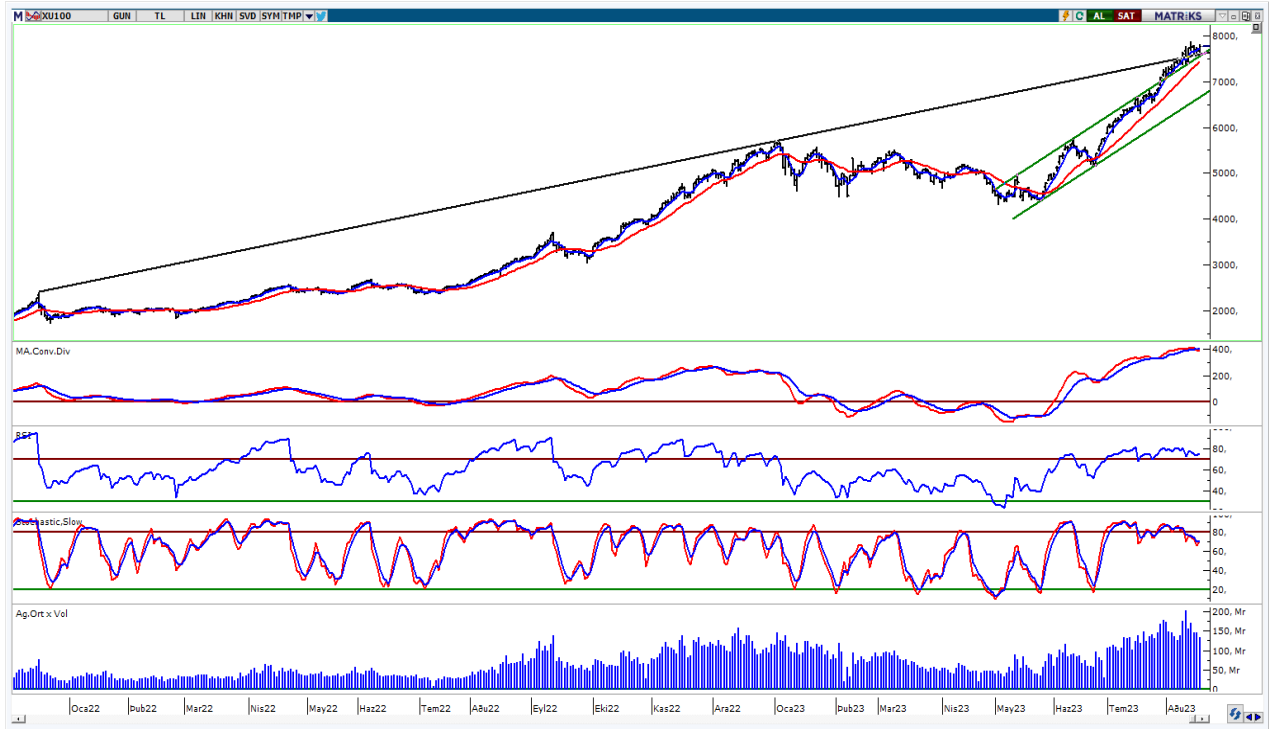


BIST-100

	Kapanış	Destek-1	Destek-2	Destek-3	Direnç-1	Direnç-2	Direnç-3
BIST100	7.764	7.715	7.500	7.200	7.868		

BIST100 Endeksi dünkü işlemleri %1,33 oranında yükseliş ile 7.764 puandan kapattı. Endeks güne hafif alıcılı bir görünüm ile başladıktan sonra gün içinde 7.633-7.798 bandında dalgalı hareket etti. Endekste gün içi gelen alımların etkisiyle kısa vadeli yönde takip ettiğimiz 5 günlük AO (mavi) 7.715 üzerinde kapanış yapıldı. Endeksin işlem hacmi 133,84mlr TL ile düşük bir tutarda gerçekleşti. Teknik açıdan geri çekilmelerde ilk etapta 5 günlük AO (7.715) desteği izlenebilir. Bu seviyenin korunması ile tüm zamanların yüksekini (7.868) yeniden gündeme gelebileceğini düşünmekteyiz. USD bazında 2,83 cent seviyesinden başlayan endeks günü 2,86 centten kapattı. Gün içinde 2,81-2,87 cent bandında hareket edildi. Teknik bakımdan yukarı yönlü hareketlerde psikolojik direnç konumunda önemsedığımız 3,00 cent seviyesini takip etmekteyiz. Geri çekilmelerde geçmişte yatay destek olarak test edilen 2,80 cent seviyesi izlenebilir.

BIST100 Grafik



UYARI: Burada yer alan yatırım bilgi, yorum ve tavsiyeleri yatırım danışmanlığı kapsamında değildir. Yatırım danışmanlığı hizmeti; aracı kurumlar, portföy yönetim şirketleri, mevduat kabul etmeyen bankalar ile müşteri arasında imzalanacak yatırım danışmanlığı sözleşmesi çerçevesinde sunulmaktadır. Burada yer alan yorum ve tavsiyeler, yorum ve tavsiyede bulun anların kişisel görüşlerine dayanmaktadır. Bu görüşler mali durumunuz ile risk ve getiri tercihlerinize uygun olmayabilir. Bu nedenle, sadece burada yer alan bilgilere dayanılarak yatırım kararı verilmesi beklentilerinize uygun sonuçlar doğurmayabilir.

VIOP30 Yakın Vade Kontratı

	Uzlaşma Fiyatı	Destek-1	Destek-2	Destek-3	Direnç-1	Direnç-2	Direnç-3
VIOP30	8.448	8.214	7.920	7.600	8.630		

VIOP30 Yakın Vade Kontratı, günü 8.448 uzlaşma fiyatından alıcılı bir görünüm ile kapattı. Kontrat gün içinde 8.279-8.501 bandında dalgalı hareket etti. Teknik bakımdan geri çekilmelerde 22 günlük AO (kırmızı) 8.214 desteğini takip etmekteyiz. Yukarı yönlü hareketlerde 8.630 seviyesi kısa vadeli direnç olarak izlenebilir.

VIOP30 Yakın Vade Kontratı Grafik

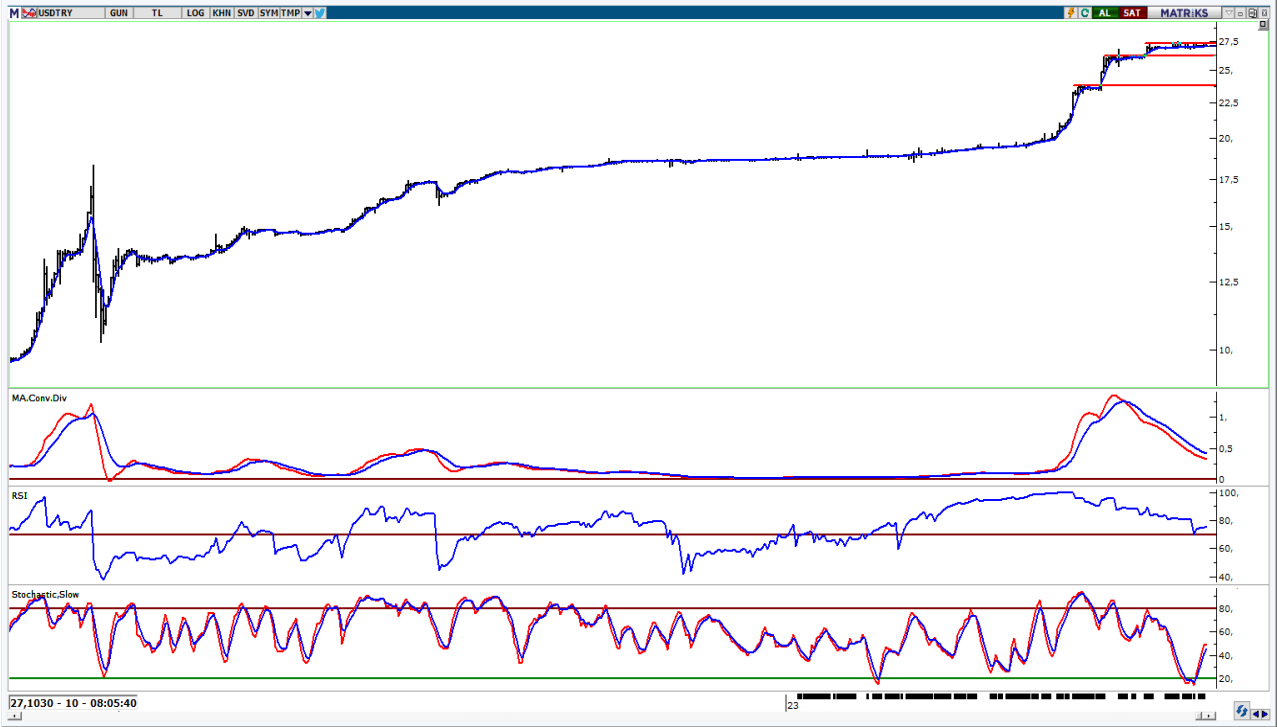


UYARI: Burada yer alan yatırım bilgi, yorum ve tavsiyeleri yatırım danışmanlığı kapsamında değildir. Yatırım danışmanlığı hizmeti; aracı kurumlar, portföy yönetim şirketleri, mevduat kabul etmeyen bankalar ile müşteri arasında imzalanacak yatırım danışmanlığı sözleşmesi çerçevesinde sunulmaktadır. Burada yer alan yorum ve tavsiyeler, yorum ve tavsiyede bulun anların kişisel görüşlerine dayanmaktadır. Bu görüşler mali durumunuz ile risk ve getiri tercihlerinize uygun olmayabilir. Bu nedenle, sadece burada yer alan bilgilere dayanılarak yatırım kararı verilmesi beklentilerinize uygun sonuçlar doğurmayabilir.

USDTRY

	Son	Destek-1	Destek-2	Destek-3	Direnç-1	Direnç-2	Direnç-3
USDTRY	27,10	26,75	26,25	25,30			

USDTRY kurunda dünkü işlemlerde 27,0503-27,2415 bandında hareket edildi. Teknik açıdan kısa vadede 5 günlük AO (mavi) 27,06 seviyesini takip etmekteyiz. Bu seviyenin kısa vadede belirleyici olabileceğini düşünmekteyiz.



UYARI: Burada yer alan yatırım bilgi, yorum ve tavsiyeleri yatırım danışmanlığı kapsamında değildir. Yatırım danışmanlığı hizmeti; aracı kurumlar, portföy yönetim şirketleri, mevduat kabul etmeyen bankalar ile müşteri arasında imzalanacak yatırım danışmanlığı sözleşmesi çerçevesinde sunulmaktadır. Burada yer alan yorum ve tavsiyeler, yorum ve tavsiyede bulun anların kişisel görüşlerine dayanmaktadır. Bu görüşler mali durumunuz ile risk ve getiri tercihlerinize uygun olmayabilir. Bu nedenle, sadece burada yer alan bilgilere dayanılarak yatırım kararı verilmesi beklentilerinize uygun sonuçlar doğurmayabilir.

18.08.2023

GÜNLÜK PARA GİRİŐİ OLAN HİSSELER - İlk 5 Kurum (TL) 17.08.2023

Sıra	Hisse	Kapanıő	Alıcılar Hacim	Satıcılar Hacim	Para Giriő
1	EREGL	42,76	588.328.600	-460.768.200	127.560.400
2	SISE	51,55	280.367.000	-190.611.500	89.755.500
3	PETKM	20,2	321.120.100	-243.990.200	77.129.900
4	PGSUS	946,8	288.972.100	-217.705.600	71.266.500
5	GARAN	54,2	159.279.900	-101.417.500	57.862.400
6	ARCLK	157,4	116.637.900	-66.134.600	50.503.300
7	KAYSE	40,36	160.030.400	-115.473.500	44.556.900
8	ISCTR	17,21	145.000.800	-103.002.200	41.998.600
9	GESAN	94,2	112.531.100	-70.864.140	41.666.960
10	SASA	54,1	115.663.700	-82.863.350	32.800.350
11	ASTOR	134,5	257.201.000	-227.902.300	29.298.700
12	EUREN	17,7	142.700.900	-115.067.400	27.633.500
13	YKBNK	16,71	271.296.700	-245.629.500	25.667.200
14	KLSE	87,2	87.721.310	-62.066.090	25.655.220
15	SDTTR	356,4	77.102.060	-51.538.150	25.563.910
16	KMPUR	82,2	80.318.580	-55.221.000	25.097.580
17	KRDMD	26,74	240.172.700	-215.448.400	24.724.300
18	AYGAZ	118,8	55.121.710	-34.302.920	20.818.790
19	KATMR	2,07	69.639.780	-48.937.480	20.702.300
20	AKSEN	40,46	65.634.250	-45.109.510	20.524.740
21	TOASO	288,00	104.550.600	-84.163.900	20.386.700
22	AKGRT	4,58	78.007.980	-59.482.980	18.525.000
23	FZLGY	19,69	90.166.780	-72.294.860	17.871.920
24	TTRAK	817,00	63.621.540	-46.116.480	17.505.060
25	ISDMR	38,84	65.823.140	-49.035.880	16.787.260
26	VESTL	60,95	48.991.950	-32.366.590	16.625.360
27	OYAKC	65,1	115.406.600	-98.932.300	16.474.300
28	ISMEN	38,7	125.070.000	-109.393.200	15.676.800
29	IHYAY	1,36	35.152.980	-21.578.070	13.574.910
30	ISKPL	10,57	43.570.460	-30.465.420	13.105.040
31	ITTFH	3,92	38.179.790	-25.577.190	12.602.600
32	MGROS	350,1	61.375.500	-49.091.410	12.284.090
33	SANKO	27,82	32.072.720	-20.240.320	11.832.400
34	AYEN	44,8	63.337.710	-51.741.840	11.595.870
35	IHLAS	1,16	38.885.530	-27.352.900	11.532.630
36	MAVI	112,6	76.730.990	-65.677.370	11.053.620
37	PRKME	23,78	23.190.850	-12.609.200	10.581.650
38	KCAER	20,9	47.805.580	-37.273.480	10.532.100
39	CIMSA	182,3	44.958.650	-34.920.920	10.037.730
40	TSKB	6,88	43.952.590	-33.923.350	10.029.240

Kaynak: MATRIKS

UYARI: Burada yer alan yatırım bilgi, yorum ve tavsiyeleri yatırım danışmanlığı kapsamında değildir. Yatırım danışmanlığı hizmeti; aracı kurumlar, portföy yönetim şirketleri, mevduat kabul etmeyen bankalar ile müşteri arasında imzalanacak yatırım danışmanlığı sözleşmesi çerçevesinde sunulmaktadır. Burada yer alan yorum ve tavsiyeler, yorum ve tavsiyede bulun anların kişisel görüşlerine dayanmaktadır. Bu görüşler mali durumunuz ile risk ve getiri tercihlerinize uygun olmayabilir. Bu nedenle, sadece burada yer alan bilgilere dayanılarak yatırım kararı verilmesi beklentilerinize uygun sonuçlar doğurmayabilir.

18.08.2023

GÜNLÜK PARA ÇIKIŐI OLAN HİSSELER - İlk 5 Kurum (TL) 17.08.2023

Sıra	Hisse	Kapanıő	Alıcılar Hacim	Satıcılar Hacim	Para Çıkıőı
1	ENKAI	33,78	186.891.200	-299.849.400	-112.958.200
2	BIMAS	252,5	233.353.000	-320.648.400	-87.295.400
3	ASELS	74,1	196.502.700	-258.035.000	-61.532.300
4	DOHOL	12,84	103.375.900	-161.644.500	-58.268.600
5	KCHOL	136,5	162.327.800	-216.392.100	-54.064.300
6	KONTR	266,3	101.243.000	-147.467.800	-46.224.800
7	TCELL	53,65	153.547.900	-196.778.900	-43.231.000
8	AEFES	110,00	107.224.600	-148.452.200	-41.227.600
9	TTKOM	22,32	122.203.800	-157.675.900	-35.472.100
10	ASGYO	20,08	72.403.780	-107.806.000	-35.402.220
11	QUAGR	6,99	67.413.550	-101.637.600	-34.224.050
12	ENJSA	49,5	89.904.220	-123.535.100	-33.630.880
13	FROTO	914,5	212.915.300	-242.715.700	-29.800.400
14	BRSAN	419,1	54.862.200	-79.900.410	-25.038.210
15	GSRAY	6,85	88.920.370	-108.805.100	-19.884.730
16	HALKB	13,96	76.999.500	-96.861.240	-19.861.740
17	AHGAZ	14,27	88.879.260	-108.149.700	-19.270.440
18	SOKM	52,3	69.516.170	-88.384.420	-18.868.250
19	ULKER	46,8	57.571.430	-75.814.460	-18.243.030
20	TAVHL	128,7	137.437.800	-155.548.200	-18.110.400
21	HEKTS	27,22	43.144.600	-59.770.620	-16.626.020
22	ALBRK	3,96	35.757.610	-51.363.310	-15.605.700
23	AKFYE	16,78	42.725.410	-57.497.580	-14.772.170
24	VAKBN	12,92	57.352.450	-72.049.340	-14.696.890
25	GOKNR	23,8	49.890.100	-64.405.200	-14.515.100
26	HKTM	85,15	19.981.900	-33.899.560	-13.917.660
27	EKSUN	87,85	24.551.970	-38.383.580	-13.831.610
28	BOBET	31,06	22.918.420	-36.311.120	-13.392.700
29	ALGYO	38,02	20.576.510	-33.869.540	-13.293.030
30	EUPWR	179,00	42.472.390	-54.930.380	-12.457.990
31	ATAKP	74,00	100.970.300	-113.278.800	-12.308.500
32	KOZAL	26,6	91.839.850	-104.095.100	-12.255.250
33	ZOREN	5,02	61.842.120	-73.839.030	-11.996.910
34	INDES	22,6	25.766.170	-37.695.070	-11.928.900
35	PNSUT	78,4	13.178.310	-24.644.690	-11.466.380
36	KZBGY	21,9	35.290.560	-46.705.680	-11.415.120
37	BVSAN	102,4	18.342.990	-29.053.350	-10.710.360
38	GSDHO	5,03	32.197.400	-42.620.160	-10.422.760
39	BIENY	72,5	65.053.900	-75.320.600	-10.266.700
40	CANTE	18,46	18.222.800	-28.034.620	-9.811.820

Kaynak: MATRIKS

UYARI: Burada yer alan yatırım bilgi, yorum ve tavsiyeleri yatırım danışmanlığı kapsamında değildir. Yatırım danışmanlığı hizmeti; aracı kurumlar, portföy yönetim şirketleri, mevduat kabul etmeyen bankalar ile müşteri arasında imzalanacak yatırım danışmanlığı sözleşmesi çerçevesinde sunulmaktadır. Burada yer alan yorum ve tavsiyeler, yorum ve tavsiyede bulun anların kişisel görüşlerine dayanmaktadır. Bu görüşler mali durumunuz ile risk ve getiri tercihlerinize uygun olmayabilir. Bu nedenle, sadece burada yer alan bilgilere dayanılarak yatırım kararı verilmesi beklentilerinize uygun sonuçlar doğurmayabilir.

PİRAMİT MENKUL KIYMETLER A.Ő.

Gümüşsuyu Mah. İnönü Cad. Işık Apt. No:53 Kat:5 Daire 9-10 Taksim/İstanbul
Tel: 0212 293 95 00 Faks: 0212 293 95 60

Balıkesir İrtibat Bürosu

Altıeylül Mah. Keçeci sok. Özcanerİşmerkezi No:17 K:1 Altıeylül/ Balıkesir
Tel: 0266 280 15 00 Faks: 0266 245 23 34

Ferdi Uğur Taçkinler
Araştırma Müdürü
02123953227

ugur.tackinlar@piramitmenkul.com.tr

Arif Tekin Seğmen
Araştırma Uzmanı
02123953213

arif.segmen@piramitmenkul.com.tr

Ahmet Ökmen
Araştırma Uzmanı
02123953251

ahmet.okmen@piramitmenkul.com.tr



UYARI: Burada yer alan yatırım bilgi, yorum ve tavsiyeleri yatırım danışmanlığı kapsamında değildir. Yatırım danışmanlığı hizmeti; aracı kurumlar, portföy yönetim şirketleri, mevduat kabul etmeyen bankalar ile müşteri arasında imzalanacak yatırım danışmanlığı sözleşmesi çerçevesinde sunulmaktadır. Burada yer alan yorum ve tavsiyeler, yorum ve tavsiyede bulun anların kişisel görüşlerine dayanmaktadır. Bu görüşler mali durumunuz ile risk ve getiri tercihlerinize uygun olmayabilir. Bu nedenle, sadece burada yer alan bilgilere dayanılarak yatırım kararı verilmesi beklentilerinize uygun sonuçlar doğurmayabilir.