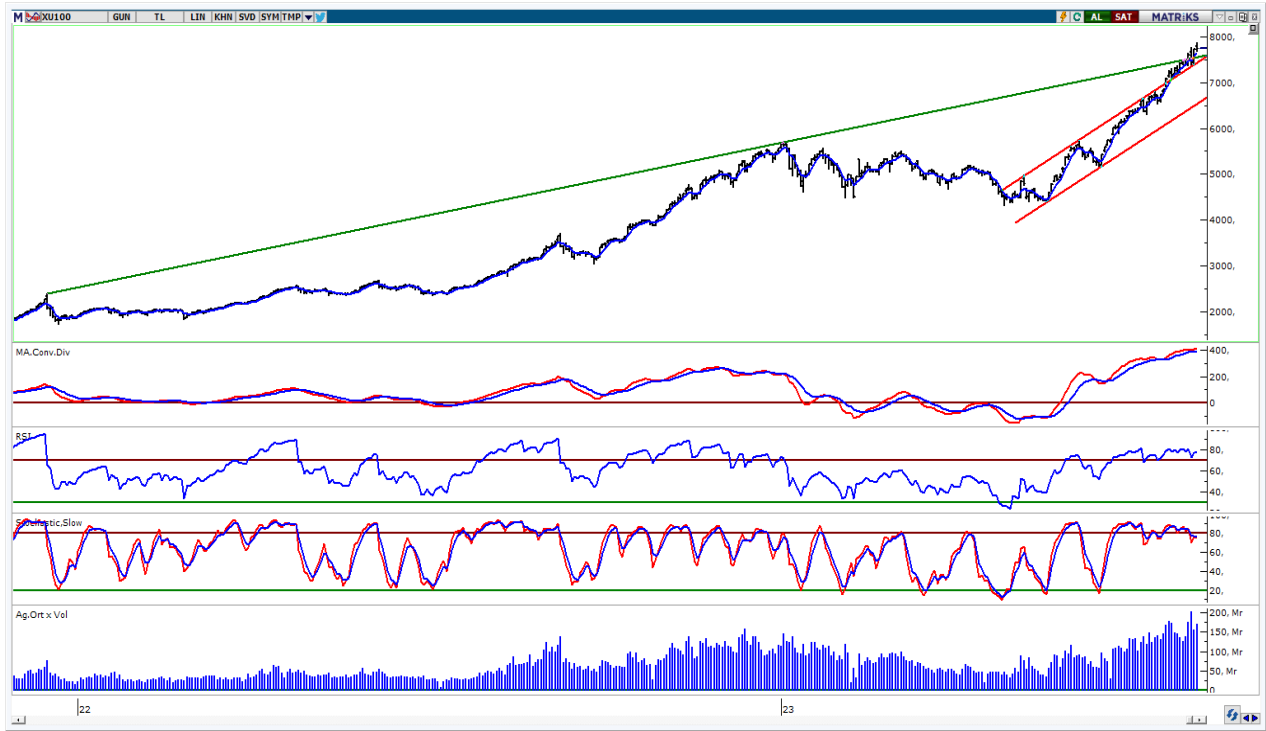


BIST-100

	Kapanış	Destek-1	Destek-2	Destek-3	Direnç-1	Direnç-2	Direnç-3
BIST100	7.737	7.632	7.450	7.200			

BIST100 Endeksi dünkü işlemleri %0,30 oranında hafif yükseliş ile 7.737 puandan kapattı. Endeks güne alıcılı bir görünüm ile başladıktan sonra gün içinde 7.681-7.868 bandında dalgalı hareket etti. Endekste günün ilk yarısında gelen alımların etkisiyle tüm zamanların zirvesi (7.868) seviyesi test edilse de günün ikinci yarısında kâr satışların etkili olduğunu izledik. Teknik açıdan incelediğimizde, geri çekilmelerde kısa vadeli yönde takip ettiğimiz 5 günlük AO (mavi) 7.632 desteği izlenebilir. Bu seviyenin üzerinde kalıcı olunması ile alıcılı seyrin devam edebileceğini düşünmekteyiz. USD bazında 2,88 cent seviyesinden başlayan endeks günü 2,86 centten kapattı. Gün içinde 2,84-2,91 cent bandında dalgalı hareket edildi. Teknik bakımdan yukarı yönlü hareketlerde psikolojik direnç konumunda önemseydiğimiz 3,00 cent seviyesini takip etmekteyiz. Geri çekilmelerde 5 günlük AO (2,82 cent) desteği izlenebilir.

BIST100 Grafik



UYARI: Burada yer alan yatırım bilgi, yorum ve tavsiyeleri yatırım danışmanlığı kapsamında değildir. Yatırım danışmanlığı hizmeti; aracı kurumlar, portföy yönetim şirketleri, mevduat kabul etmeyen bankalar ile müşteri arasında imzalanacak yatırım danışmanlığı sözleşmesi çerçevesinde sunulmaktadır. Burada yer alan yorum ve tavsiyeler, yorum ve tavsiyede bulun anların kişisel görüşlerine dayanmaktadır. Bu görüşler mali durumunuz ile risk ve getiri tercihlerinize uygun olmayabilir. Bu nedenle, sadece burada yer alan bilgilere dayanılarak yatırım kararı verilmesi beklentilerinize uygun sonuçlar doğurmayabilir.

VIOP30 Yakın Vade Kontratı

	Uzlaşma Fiyatı	Destek-1	Destek-2	Destek-3	Direnç-1	Direnç-2	Direnç-3
VIOP30	8.496	8.449	8.100	7.920	8.630		

VIOP30 Yakın Vade Kontratı, günü 8.496 uzlaşma fiyatından satıcı bir görünüm ile kapattı. Kontrat gün içinde 8.410-8.654 bandında dalgalı hareket etti. Güne hafif alımların etkisinde başlayan Kontratta, günün ikinci yarısında gelen satışlar etkili oldu. Teknik bakımdan geri çekilmelerde ilk etapta 5 günlük AO (mavi) 8.449 desteğini takip etmekteyiz. Yukarı yönlü hareketlerde 8.630 seviyesi kısa vadeli direnç olarak izlenebilir.

VIOP30 Yakın Vade Kontratı Grafik

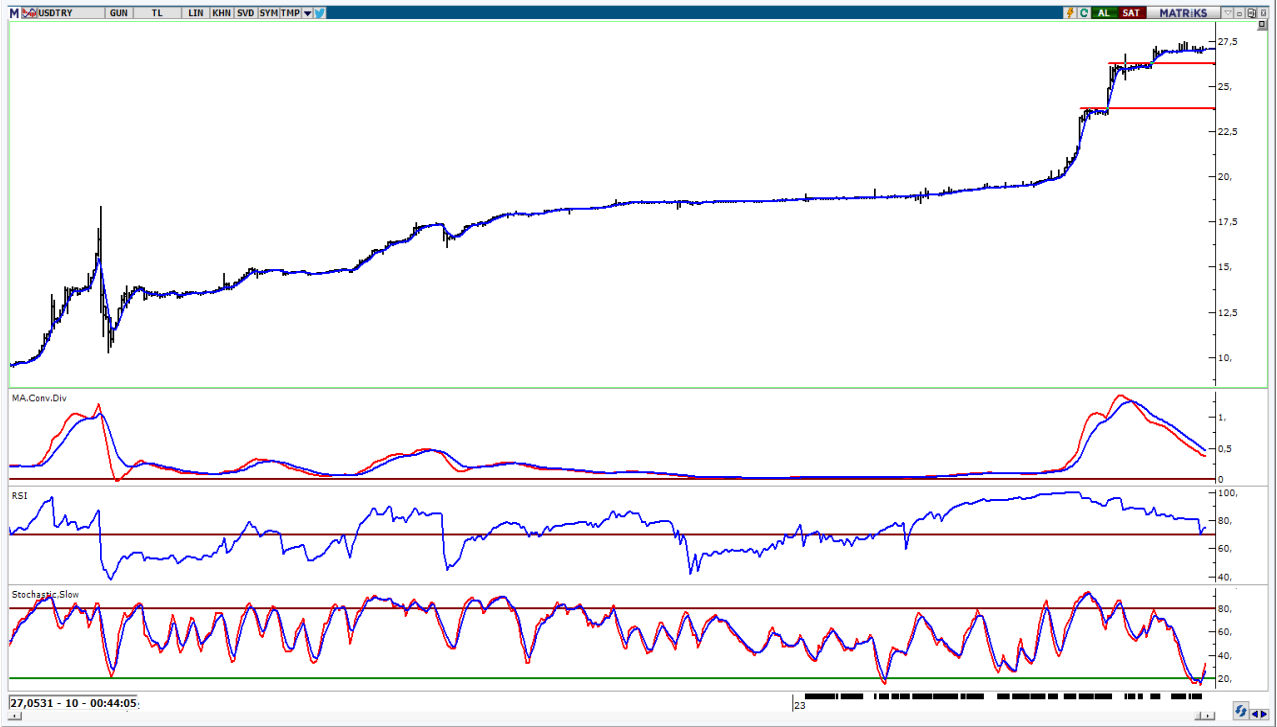


UYARI: Burada yer alan yatırım bilgi, yorum ve tavsiyeleri yatırım danışmanlığı kapsamında değildir. Yatırım danışmanlığı hizmeti; aracı kurumlar, portföy yönetim şirketleri, mevduat kabul etmeyen bankalar ile müşteri arasında imzalanacak yatırım danışmanlığı sözleşmesi çerçevesinde sunulmaktadır. Burada yer alan yorum ve tavsiyeler, yorum ve tavsiyede bulun anların kişisel görüşlerine dayanmaktadır. Bu görüşler mali durumunuz ile risk ve getiri tercihlerinize uygun olmayabilir. Bu nedenle, sadece burada yer alan bilgilere dayanılarak yatırım kararı verilmesi beklentilerinize uygun sonuçlar doğurmayabilir.

USDTRY

	Son	Destek-1	Destek-2	Destek-3	Direnç-1	Direnç-2	Direnç-3
USDTRY	27,04	26,75	26,25	25,30			

USDTRY kurunda dünkü işlemlerde 26,9587-27,2278 bandında hareket edildi. Teknik açıdan kısa vadede 5 günlük AO (mavi) 26,98 seviyesini takip etmekteyiz. Bu seviyenin kısa vadede belirleyici olabileceğini düşünmekteyiz.



UYARI: Burada yer alan yatırım bilgi, yorum ve tavsiyeleri yatırım danışmanlığı kapsamında değildir. Yatırım danışmanlığı hizmeti; aracı kurumlar, portföy yönetim şirketleri, mevduat kabul etmeyen bankalar ile müşteri arasında imzalanacak yatırım danışmanlığı sözleşmesi çerçevesinde sunulmaktadır. Burada yer alan yorum ve tavsiyeler, yorum ve tavsiyede bulun anların kişisel görüşlerine dayanmaktadır. Bu görüşler mali durumunuz ile risk ve getiri tercihlerinize uygun olmayabilir. Bu nedenle, sadece burada yer alan bilgilere dayanılarak yatırım kararı verilmesi beklentilerinize uygun sonuçlar doğurmayabilir.

15.08.2023

GÜNLÜK PARA GİRİŐİ OLAN HİŐELER - İlk 5 Kurum (TL) 14.08.2023

Sıra	Hisse	Kapanıő	Alıcılar Hacim	Satıcılar Hacim	Para Giriő
1	ASTOR	140,00	635.117.800	-403.102.300	232.015.500
2	EREGL	42,56	336.733.000	-243.996.600	92.736.400
3	ALBRK	3,82	166.578.400	-90.005.770	76.572.630
4	GESAN	105,6	287.438.100	-225.606.400	61.831.700
5	TCELL	54,2	262.639.300	-202.059.900	60.579.400
6	KRDMD	25,1	371.188.800	-311.744.100	59.444.700
7	KAYSE	34,7	139.444.900	-94.333.770	45.111.130
8	TAVHL	127,9	178.968.700	-133.968.700	45.000.000
9	TUPRS	115,00	411.745.300	-373.347.300	38.398.000
10	EUPWR	202,8	180.701.200	-142.859.600	37.841.600
11	AGHOL	216,8	109.536.100	-79.629.920	29.906.180
12	ISMEN	36,66	100.493.600	-71.584.320	28.909.280
13	KONTR	289,5	109.691.200	-81.160.490	28.530.710
14	PGSUS	940,00	223.908.600	-195.449.900	28.458.700
15	GARAN	55,85	206.504.200	-180.713.200	25.791.000
16	YKBNK	15,84	366.241.300	-341.361.100	24.880.200
17	AKFYE	16,84	147.792.600	-124.593.300	23.199.300
18	KLRHO	20,6	120.689.300	-99.458.690	21.230.610
19	KOZAA	56,85	90.816.810	-70.031.620	20.785.190
20	BVSAN	102,1	57.394.680	-37.430.480	19.964.200
21	SAHOL	61,45	185.029.600	-166.035.100	18.994.500
22	ENJSA	48,92	76.754.620	-58.148.100	18.606.520
23	DOHOL	12,91	73.917.970	-55.949.340	17.968.630
24	HKTM	88,7	62.060.940	-45.214.300	16.846.640
25	GOKNR	20,84	66.725.390	-50.145.840	16.579.550
26	ADESE	2,46	52.400.340	-36.407.290	15.993.050
27	AKFGY	4,91	62.525.870	-48.252.560	14.273.310
28	YEOTK	165,5	47.183.010	-33.106.100	14.076.910
29	SNGYO	3,11	31.342.050	-17.889.490	13.452.560
30	DEVA	78,00	48.820.860	-35.472.100	13.348.760
31	PSGYO	7,63	32.709.150	-19.363.670	13.345.480
32	CWENE	368,00	78.433.900	-65.803.140	12.630.760
33	ALFAS	870,00	95.655.460	-83.152.300	12.503.160
34	SEGYO	2,84	23.084.030	-10.788.710	12.295.320
35	EKGYO	8,74	143.014.500	-131.267.800	11.746.700
36	KMPUR	77,1	39.476.700	-28.065.980	11.410.720
37	MGROS	353,9	251.831.900	-243.585.400	8.246.500
38	TTRAK	769,2	58.461.450	-50.649.840	7.811.610
39	IHLAS	1,09	27.238.140	-19.900.440	7.337.700
40	MAGEN	55,4	24.837.620	-17.565.020	7.272.600

Kaynak: MATRIKS

UYARI: Burada yer alan yatırım bilgi, yorum ve tavsiyeleri yatırım danışmanlıđı kapsamında deđildir. Yatırım danışmanlıđı hizmeti; aracı kurumlar, portföy yönetim şirketleri, mevduat kabul etmeyen bankalar ile müşteri arasında imzalanacak yatırım danışmanlıđı sözleşmesi çerçevesinde sunulmaktadır. Burada yer alan yorum ve tavsiyeler, yorum ve tavsiyede bulun anların kişisel görüşlerine dayanmaktadır. Bu görüşler mali durumunuz ile risk ve getiri tercihlerinize uygun olmayabilir. Bu nedenle, sadece burada yer alan bilgilere dayanılarak yatırım kararı verilmesi beklentilerinize uygun sonuçlar doğurmayabilir.

15.08.2023

GÜNLÜK PARA ÇIKIŐI OLAN HİSSELER - İlk 5 Kurum (TL) 14.08.2023

Sıra	Hisse	Kapanıő	Alıcılar Hacim	Satıcılar Hacim	Para Çıkıőı
1	PETKM	19,00	194.350.000	-334.441.200	-140.091.200
2	KCHOL	136,6	234.544.600	-361.448.900	-126.904.300
3	AKBNK	30,2	268.255.800	-386.106.000	-117.850.200
4	SDTTR	399,9	111.435.600	-192.739.300	-81.303.700
5	ISCTR	17,01	353.731.800	-433.287.100	-79.555.300
6	ASELS	77,9	232.578.400	-311.513.100	-78.934.700
7	TOASO	292,2	114.552.700	-191.805.400	-77.252.700
8	BRSAN	433,2	210.588.400	-287.160.300	-76.571.900
9	THYAO	261,4	733.841.300	-795.372.500	-61.531.200
10	FROTO	926,00	147.842.700	-203.724.600	-55.881.900
11	ARCLK	155,2	149.814.900	-198.826.800	-49.011.900
12	SISE	51,00	151.021.000	-198.907.900	-47.886.900
13	ODAS	11,8	102.096.200	-148.585.400	-46.489.200
14	BIENY	67,5	66.104.320	-110.086.600	-43.982.280
15	ALARK	122,3	112.922.800	-154.859.300	-41.936.500
16	SKBNK	4,04	56.367.510	-96.968.160	-40.600.650
17	KOZAL	26,8	86.117.890	-123.337.500	-37.219.610
18	VAKBN	12,32	48.662.770	-83.869.950	-35.207.180
19	FENER	76,00	40.104.560	-71.705.690	-31.601.130
20	HEKTS	28,5	73.333.500	-103.157.800	-29.824.300
21	LOGO	72,3	34.030.800	-61.098.320	-27.067.520
22	MNDRS	9,92	37.186.730	-60.074.780	-22.888.050
23	ORGE	42,00	54.136.440	-76.824.140	-22.687.700
24	SASA	55,35	151.404.000	-173.505.400	-22.101.400
25	FZLGY	14,8	22.070.480	-43.850.340	-21.779.860
26	CANTE	18,72	29.175.890	-50.927.300	-21.751.410
27	ISSEN	14,33	29.163.800	-50.072.430	-20.908.630
28	AKGRT	4,32	63.247.250	-79.550.500	-16.303.250
29	ECZYT	229,8	38.936.700	-54.933.900	-15.997.200
30	ULKER	42,84	45.528.150	-61.495.640	-15.967.490
31	AHGAZ	13,03	32.184.430	-46.561.890	-14.377.460
32	AKSA	77,1	30.836.060	-44.513.620	-13.677.560
33	TKNSA	25,28	16.153.230	-29.784.170	-13.630.940
34	TTKOM	20,96	45.910.260	-59.187.800	-13.277.540
35	AFYON	11,17	36.765.580	-49.836.560	-13.070.980
36	ENKAI	34,18	149.306.700	-161.995.900	-12.689.200
37	PENTA	23,58	50.433.780	-63.077.350	-12.643.570
38	SAYAS	64,7	38.664.450	-51.213.340	-12.548.890
39	ASUZU	242,00	57.864.080	-70.347.410	-12.483.330
40	IPEKE	44,5	72.827.850	-85.292.080	-12.464.230

Kaynak: MATRIKS

UYARI: Burada yer alan yatırım bilgi, yorum ve tavsiyeleri yatırım danışmanlığı kapsamında değildir. Yatırım danışmanlığı hizmeti; aracı kurumlar, portföy yönetim şirketleri, mevduat kabul etmeyen bankalar ile müşteri arasında imzalanacak yatırım danışmanlığı sözleşmesi çerçevesinde sunulmaktadır. Burada yer alan yorum ve tavsiyeler, yorum ve tavsiyede bulun anların kişisel görüşlerine dayanmaktadır. Bu görüşler mali durumunuz ile risk ve getiri tercihlerinize uygun olmayabilir. Bu nedenle, sadece burada yer alan bilgilere dayanılarak yatırım kararı verilmesi beklentilerinize uygun sonuçlar doğurmayabilir.

PİRAMİT MENKUL KIYMETLER A.Ő.

Gümüşsuyu Mah. İnönü Cad. IŐık Apt. No:53 Kat:5 Daire 9-10 Taksim/İstanbul
Tel: 0212 293 95 00 Faks: 0212 293 95 60

Balıkesir İrtibat Bürosu

Altıeylül Mah. Keçeci sok. ÖzcanerİŐmerkezi No:17 K:1 Altıeylül/ Balıkesir
Tel: 0266 280 15 00 Faks: 0266 245 23 34

Ferdi Uğur Taçkinlar
AraŐtırma Müdürü
02123953227

ugur.tackinlar@piramitmenkul.com.tr

Arif Tekin Seğmen
AraŐtırma Uzmanı
02123953213

arif.segmen@piramitmenkul.com.tr

Ahmet Ökmen
AraŐtırma Uzmanı
02123953251

ahmet.okmen@piramitmenkul.com.tr



UYARI: Burada yer alan yatırım bilgi, yorum ve tavsiyeleri yatırım danışmanlığı kapsamında değildir. Yatırım danışmanlığı hizmeti; aracı kurumlar, portföy yönetim şirketleri, mevduat kabul etmeyen bankalar ile müşteri arasında imzalanacak yatırım danışmanlığı sözleşmesi çerçevesinde sunulmaktadır. Burada yer alan yorum ve tavsiyeler, yorum ve tavsiyede bulun anların kişisel görüşlerine dayanmaktadır. Bu görüşler mali durumunuz ile risk ve getiri tercihlerinize uygun olmayabilir. Bu nedenle, sadece burada yer alan bilgilere dayanılarak yatırım kararı verilmesi beklentilerinize uygun sonuçlar doğurmayabilir.