

HAFTALIK BÜLTEN

Yeni Haftanın Gündemi ve Beklentiler

15 Ağustos 2023 Salı Türkiye; Konut Satışları (Temmuz), Tarım ÜFE (Temmuz), Merkezi Yönetim Bütçe Dengesi (Temmuz) Japonya; GSYİH (2Ç23-Öncü) Çin; Sanayi Üretimi ve Perakende Satışlar (Temmuz) Almanya; ZEW Ekonomik Güven Endeksi (Ağustos) Euro Bölgesi; ZEW Ekonomik Güven Endeksi (Ağustos) ABD; Perakende Satışlar (Temmuz), NY Fed İmalat Endeksi (Ağustos)

16 Ağustos 2023 Çarşamba Türkiye; Konut Fiyat Endeksi (Haziran) İngiltere; TÜFE/ÜFE (Temmuz) Euro Bölgesi; GSYİH (2Ç23-Öncü), Sanayi Üretimi (Haziran) ABD; İnşaat İzinleri (Temmuz-Öncü), Konut Başlangıçları (Temmuz), FOMC Toplantı Tutanakları

17 Ağustos 2023 Perşembe Türkiye; İş gücü İstatistikleri (2Ç23) ABD; Philadelphia Fed İmalat Endeksi (Ağustos)

18 Ağustos 2023 Cuma Türkiye; TCMB Piyasa Katılımcıları Anketi (Ağustos) Japonya; TÜFE (Temmuz) Euro Bölgesi; TÜFE (Temmuz)

- Küresel piyasalarda görece sakin veri akışı devam ediyor. Hafta boyunca ABD’de Fed’in son para politikası toplantısının tutanakları ve konut piyasasına ilişkin bir dizi veri yayımlanacak. Japonya’da büyüme ve enflasyon, Euro Bölgesi’nde GSYİH ve İngiltere’de enflasyon verileri takip edilebilir. ABD’de S&P500 şirket bilançolarının son yoğun haftası olacak.

Fed, çarşamba günü 25-26 Temmuzda gerçekleştirilen para politikası toplantısının tutanaklarını yayımlayacak. Politika yapıcılar söz konusu toplantıda 25bp faiz artırımına giderek fonlama faizini %5,25-5,50 aralığına çekmişti. Piyasalar temmuz verilerinin enflasyondaki düşüş eğilimini teyit etmesiyle Fed’in mevcut sıkılaştırma döngüsünün sona erdiğini tahmin ediyor.

ABD’de çarşamba günü temmuz ayı inşaat izinleri ve konut başlangıçları takip edilebilir. Konut başlangıçlarının 1,43 milyondan 1,44 milyona yükselmesi beklenmekte. İnşaat izinlerinin (Öncü veri) temmuzda 1,44 milyondan 1,46 milyona yükselmesi bekleniyor. ABD’de yükselen mortgage faizlerine karşın son dönemde konut talebinde artış sinyali mevcut.

ABD’de bu hafta, perakende satışlar ve tüketici harcamaları için gösterge niteliğindeki büyük perakende ticaret şirketlerinin 2Ç23 bilançoları yayımlanacak. Salı günü Home Depot, çarşamba Target Corp. ve perşembe günü Walmart finansalları takip edilebilir. Ayrıca salı günü ABD’de temmuz ayı perakende satışlar verisi açıklanacak. Perakende satışların temmuzda aylık %0,4 yıllık %1,50 artması beklenmektedir. ABD’de perakende satışlar pandemi sonrası toparlanmanın yaşandığı dönemden beri düşüş eğiliminde.

- Bu hafta yurt içinde de sakin veri akışı devam edecek. TÜİK salı günü temmuz ayı konut satış istatistikleri ve ÜFE verilerini yayımlayacak. Türkiye genelinde konut satışları haziranda bir önceki yılın aynı ayına göre %44,4 azalarak 83 bin 636 olmuştur. Ocak-Haziran döneminde bir önceki yılın aynı dönemine göre %22,1 azalışla 565 bin 779 olarak gerçekleşti. Tarım ürünleri üretici fiyat endeksi (Tarım-ÜFE) haziranda aylık %4,04, yıllık %57,93 artmıştı. Ayrıca, Hazine ve Maliye Bakanlığı (HMB) salı günü temmuz ayı merkezi yönetim bütçe istatistiklerini açıklayacak. Haziranda bütçe dengesi 219,64milyar TL, faiz dışı denge 182,26milyar TL açık vermişti. Ocak-haziran döneminde toplam bütçe açığı 483,23milyar TL, faiz dışı açık 207,98milyar TL olmuştur.

Türkiye Cumhuriyet Merkez Bankası (TCMB) çarşamba günü haziran ayı konut fiyat endeksini (KFE) yayımlayacak. KFE mayısta aylık %3,6, yıllık nominal %103,6, reel %45,0 artmıştı.

TÜİK perşembe günü 2Ç23 iş gücü istatistiklerini yayımlayacak. Ocak-mart döneminde mevsim etkisinden arındırılmış işsizlik oranı %9,9, genç nüfusta mevsim etkisinden arındırılmış işsizlik oranı %19,9 ve mevsim etkisinden arındırılmış atıl iş gücü oranı %22,4 olmuştur.

Haftanın son işlem gününde TCMB’nin Piyasa Katılımcıları Anketi takip edilecek. Temmuzda katılımcıların cari yıl sonu tüketici enflasyonu (TÜFE) beklentisi %38,55’ten %43,82’ye, 12 aylık TÜFE beklentisi %30,65’ten %33,21’e

UYARI: Burada yer alan yatırım bilgi, yorum ve tavsiyeleri yatırım danışmanlığı kapsamında değildir. Yatırım danışmanlığı hizmeti; aracı kurumlar, portföy yönetim şirketleri, mevduat kabul etmeyen bankalar ile müşteri arasında imzalanacak yatırım danışmanlığı sözleşmesi çerçevesinde sunulmaktadır. Burada yer alan yorum ve tavsiyeler, yorum ve tavsiyede bulunanların kişisel görüşlerine dayanmaktadır. Bu görüşler mali durumunuz ile risk ve getiri tercihlerinize uygun olmayabilir. Bu nedenle, sadece burada yer alan bilgilere dayanarak yatırım kararı verilmesi beklentilerinize uygun sonuçlar doğurmayabilir.

yükselmisti. 24 ay sonrası TÜFE beklentisi ise %18,12'den %19,04'e yükselmisti. Ekonomi yönetimindeki deęişiklięin ardından temmuz sonunda yayımlanan yılın üçüncü enflasyon raporunda 2023 sonu enflasyon beklentisi %22,3'ten %58'e, 2024 sonu beklentisi %8,8'den %33'e ve 2025 sonu beklentisi %5,0'ten %15,0'e sert revize edilmişti.

Temmuz ayı piyasa katılımcıları anketinde USDTRY yıl sonu beklentisi 26,18'den 28,46'ya, 12 aylık beklentisi 28,99'dan 31,42 seviyesine yükseldi. 2023 büyüme beklentisi %3,8'den %3,7'ye, 2024 beklentisi %4,5'ten %4,3'e geriledi.

Geçtiğimiz Hafta Ne Oldu?

- Avrupa hisse endekslerinde geçen hafta karışık fiyatlamalar hâkim oldu. Almanya'da DAX Endeksi %0,75 ve İngiltere'de FTSE 100 Endeksi %0,53 düştü. Fransa'da CAC 40 Endeksi %0,34 artış kaydetti. EUR/USD paritesi %0,55 düşerek 1,094 seviyesine indi. Buna karşın Dolar Endeksi (DXY) 102 puandan 102,8'e yükseldi. Euro Bölgesi'nde Sentix yatırımcı güven endeksi bu ay sınırlı iyileşerek -18,9 puana yükseldi. Piyasanın beklentisi ise güven endeksinin -23,4 puan ile dokuz ayın en düşük seviyesine gerilemesi yönündeydi. İngiltere ekonomisi yılın ikinci çeyreğinde %0,2 ile beklenenden hızlı büyüme kaydetti. Yüksek enflasyon ve İngiltere Merkez Bankası'nın sıkılaştırıcı adımlarının talep üzerindeki kısıtlayıcı etkisinin başlamasıyla ilk çeyrekte %0,1 büyümüşü.

- ABD hisse endekslerinde karışık fiyatlamalar gerçekleşti. Nasdaq Bileşik Endeksi %1,90 düşüşle 13.644 puana ve S&P 500 Endeksi %0,31 düşüşle 4.464 puana geriledi. Öte yandan Dow Jones Endeksi %0,61 artarak 35.281 puana yükseldi. ABD Hazine tahvili faizleri yükseldi; 10 yıllıkların faizi 12,9bp artarak %4,16'ya ve 2 yıllıkların faizi 12,5bp artarak %4,89'a ulaştı. ABD'de temmuz ayı tüketici ve üretici enflasyonu verileri açıklandı. Manşet ile çekirdek tüketici enflasyonu aylık bazda %0,2 artışla haziran ayına ve beklentilere paralel gerçekleşti. Yıllık TÜFE'nin %3,3'e yükselmesi beklenirken %3,2'lik artış gerçekleşti. Ayrıca çekirdek yıllık TÜFE'nin %4,8 seviyesinde stabil kalması beklenirken %4,7'lik artış kaydedildi. Fed yetkililerinin eylül ayı toplantısında dikkate alacakları bir dizi önemli veriden biri olan temmuz ayı tüketici enflasyonu, Fed'in faiz oranlarını sabit bırakabileceğine yönelik olarak gerçekleşti. Tüketici enflasyonu verilerinin ardından üretici enflasyonunda beklentilerin üzerinde bir tablo ortaya çıktı. Üretici fiyat endeksi (ÜFE) aylık %0,3 ve yıllık %0,8 arttı. Çekirdek ÜFE aylık %0,3 ve yıllık %2,4 yükseldi. Michigan tüketici güven endeksi öncü verileri ağustos ayında endeksin 71,2 olarak gerçekleşeceğini işaret etti.

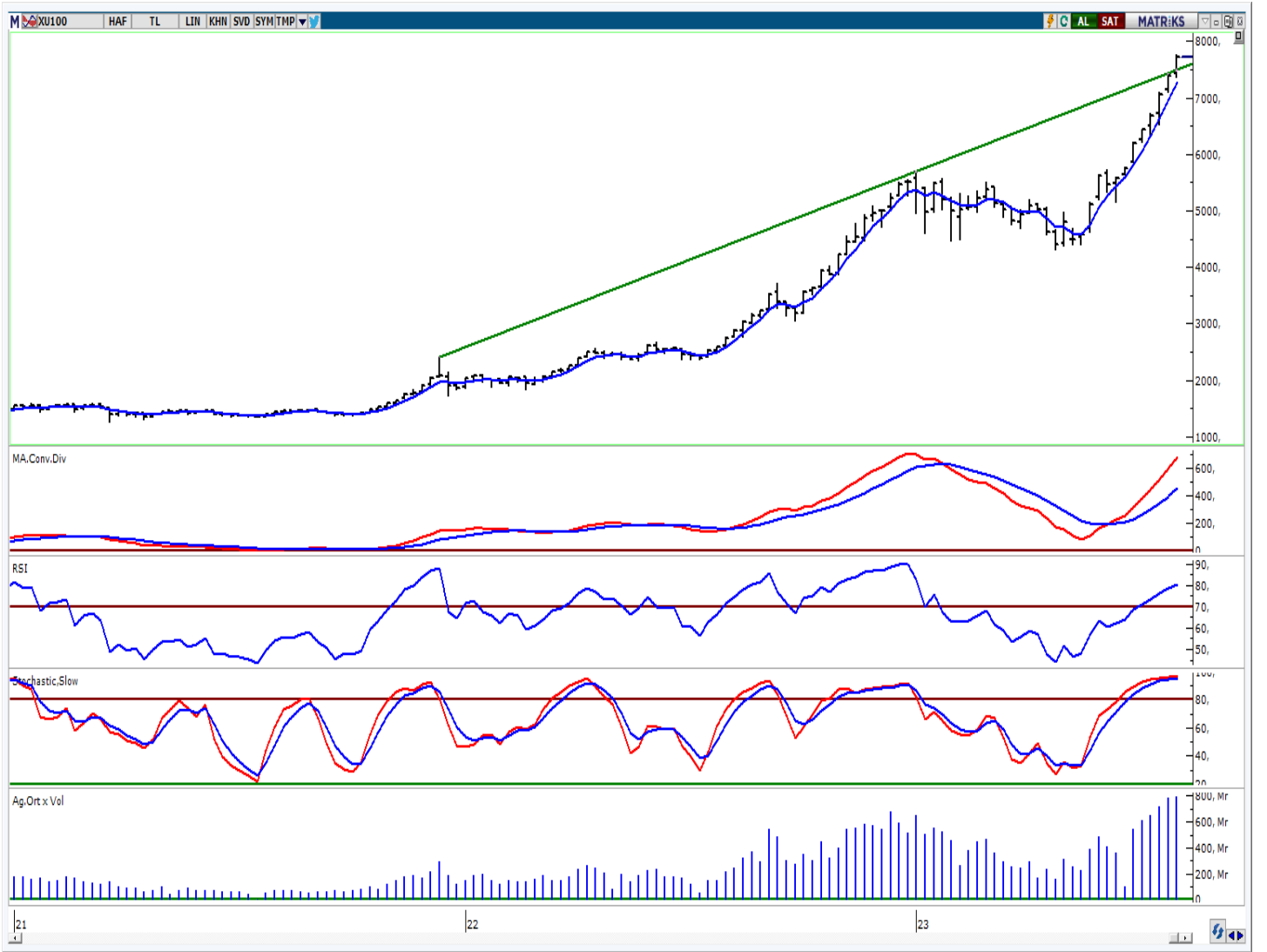
- DXY'deki yükselişin de etkisiyle ons altın %1,5 değer kaybederek 1.914USD düzeyine geriledi. Emtia grubundan Brent petrol %0,36 artışla varil başına 86USD'den işlem gördü. Paris merkezli Uluslararası Enerji Ajansı (UEA) temmuz ayına dair yayımladığı küresel petrol piyasası raporunda, petrol tüketimin rekor seviyeye yükseldiğini ve bu durumun ağustos ayında fiyatları yükseltme ihtimali olduğunu açıkladı.

- BIST100 Endeksi geçen hafta %4,24 artışla küresel hisse endekslerinden pozitif ayrışarak yukarı yönlü hareketini korudu. Böylece gösterge endeks tüm zamanların haftalık kapanış rekorunu 7.714 puana yükseltti. Endeks'in işlem hacmi ise 798,09 milyar TL ile rekor düzeyde gerçekleşti. USD/TRY kuru 27 TL'nin hemen altında işlem görmeye devam etti. EUR/TRY kuru ise %0,47 artarak 29,68 TL'ye yükseldi. Gram altın ons altındaki düşüşü takip ederek 22 TL değer kaybetti ve haftayı 1.659 TL'den tamamladı. TÜİK verilerine göre işsizlik oranı haziranda 0,1 puan artarak %9,6 seviyesine yükseldi. Aynı dönemde sanayi üretimi aylık bazda %1,6 ve yıllık %0,6 arttı. İstanbul Sanayi Odası'nın (İSO) temmuz ayı ihracat iklimi endeksi açıklandı. Haziranda 51,1 değerini alan endeks geçen ay 50,3'e geriledi. Böylece endeks eşik değer olan 50 puanın hemen üzerinde yer aldı.

UYARI: Burada yer alan yatırım bilgi, yorum ve tavsiyeleri yatırım danışmanlığı kapsamında değildir. Yatırım danışmanlığı hizmeti; aracı kurumlar, portföy yönetim şirketleri, mevduat kabul etmeyen bankalar ile müşteri arasında imzalanacak yatırım danışmanlığı sözleşmesi çerçevesinde sunulmaktadır. Burada yer alan yorum ve tavsiyeler, yorum ve tavsiyede bulunanların kişisel görüşlerine dayanmaktadır. Bu görüşler mali durumunuz ile risk ve getiri tercihlerinize uygun olmayabilir. Bu nedenle, sadece burada yer alan bilgilere dayanılarak yatırım kararı verilmesi beklentilerinize uygun sonuçlar doğurmayabilir.

BİST-100 HAFTALIK TEKNİK GÖRÜNÜM

BİST100 Endeksi haftalık bazda %4,24 oranında yükseliş ile 7.714 puandan kapattı. Endeks geçtiğimiz haftaya 7.434 puandan başladıktan sonra haftalık bazda 7.359-7.766 aralığında dalgalı hareket etti. Endekste haftanın son işlem gününde gelen güçlü alımların etkisiyle kapanış rekoru (7.714) kırdı. Endeksin işlem hacmi haftalık bazda 798,09mlr TL ile tüm zamanların en yüksek seviyesinde gerçekleşti. Teknik açıdan yukarı yönlü hareketlerin hacim destekli gerçekleşmesini olumlu olarak değerlendirmekteyiz. Endekste geri çekilmelerde kısa vadeli yönde takip ettiğimiz 5 günlük AO (7.562) desteğini önemsemekteyiz. Bu seviyenin korunması ile alıcılı seyrin devam edebileceğini düşünmekteyiz. Dolar Bazlı Endeks haftalık bazda 2,72-2,87 cent bandında dalgalı hareket etti. Teknik bakımdan yukarı yönlü hareketlerde psikolojik direnç konumunda önemsedığımız 3,00 cent seviyesini takip etmekteyiz. Geri çekilmelerde 5 günlük AO (2,80 cent) desteği izlenebilir.



UYARI: Burada yer alan yatırım bilgi, yorum ve tavsiyeleri yatırım danışmanlığı kapsamında değildir. Yatırım danışmanlığı hizmeti; aracı kurumlar, portföy yönetim şirketleri, mevduat kabul etmeyen bankalar ile müşteri arasında imzalanacak yatırım danışmanlığı sözleşmesi çerçevesinde sunulmaktadır. Burada yer alan yorum ve tavsiyeler, yorum ve tavsiyede bulunanların kişisel görüşlerine dayanmaktadır. Bu görüşler mali durumunuz ile risk ve getiri tercihlerinize uygun olmayabilir. Bu nedenle, sadece burada yer alan bilgilere dayanılarak yatırım kararı verilmesi beklentilerinize uygun sonuçlar doğurmayabilir.

HAFTALIK PARA GİRİŞİ OLAN HİSSELER - İlk 5 Kurum (TL)

Sıra	Hisse	Kapanış	Alıcılar Hacim	Satıcılar Hacim	Para Girişi
1	PGSUS	956,00	947.928.600	-453.369.500	494.559.100
2	GARAN	55,5	1.593.051.000	-1.192.922.000	400.129.000
3	AKBNK	30,88	1.079.092.000	-734.045.600	345.046.400
4	BIMAS	272,7	1.589.540.000	-1.245.854.000	343.686.000
5	KLSE	71,45	609.279.900	-430.246.100	179.033.800
6	TCELL	53,35	484.700.400	-368.243.500	116.456.900
7	KCHOL	139,7	503.543.400	-387.495.300	116.048.100
8	ISCTR	17,3	513.574.200	-411.781.100	101.793.100
9	TTRAK	788,8	273.673.000	-172.779.200	100.893.800
10	TAVHL	121,1	401.633.200	-306.683.400	94.949.800
11	SAHOL	61,85	660.219.600	-570.934.600	89.285.000
12	MAVI	101,6	205.955.500	-121.351.300	84.604.200
13	PETKM	18,92	441.184.800	-360.680.600	80.504.200
14	THYAO	265,7	1.636.941.000	-1.558.435.000	78.506.000
15	ODAS	11,91	268.843.600	-192.067.100	76.776.500
16	TURSG	22,54	423.733.100	-346.969.100	76.764.000
17	SASA	56,95	506.874.300	-435.842.000	71.032.300
18	TSKB	6,55	272.817.600	-204.415.500	68.402.100
19	EUREN	15,53	241.635.400	-183.992.100	57.643.300
20	ISMEN	34,92	352.740.500	-295.429.900	57.310.600
21	MIATK	240,4	599.345.300	-545.874.900	53.470.400
22	KRDMA	22,06	105.093.300	-55.369.260	49.724.040
23	BIENY	68,5	268.766.700	-220.167.200	48.599.500
24	SISE	51,75	1.128.593.000	-1.080.052.000	48.541.000
25	BRSAN	417,8	228.879.400	-183.625.600	45.253.800
26	CIMSA	188,8	165.453.900	-123.285.500	42.168.400
27	KRDMD	23,52	461.297.500	-420.373.400	40.924.100
28	DEVA	72,6	89.881.630	-49.532.880	40.348.750
29	KMPUR	76,85	143.674.500	-106.169.000	37.505.500
30	BRLSM	30,78	124.918.100	-94.253.400	30.664.700
31	KOZAL	27,46	255.038.100	-224.803.500	30.234.600
32	SKBNK	3,79	206.815.100	-177.422.400	29.392.700
33	YKBNK	15,76	1.356.403.000	-1.328.270.000	28.133.000
34	YEOTK	165,5	329.044.000	-301.327.300	27.716.700
35	GWIND	22,98	73.698.390	-48.456.360	25.242.030
36	TUKAS	9,11	148.375.300	-123.255.900	25.119.400
37	MNDRS	11,01	77.137.640	-52.178.360	24.959.280
38	KLRHO	18,73	305.373.900	-280.798.200	24.575.700
39	TATGD	43,4	69.302.950	-45.061.720	24.241.230
40	FROTO	948,2	298.177.500	-274.624.200	23.553.300

Kaynak: MATRIKS

UYARI: Burada yer alan yatırım bilgi, yorum ve tavsiyeleri yatırım danışmanlığı kapsamında değildir. Yatırım danışmanlığı hizmeti; aracı kurumlar, portföy yönetim şirketleri, mevduat kabul etmeyen bankalar ile müşteri arasında imzalanacak yatırım danışmanlığı sözleşmesi çerçevesinde sunulmaktadır. Burada yer alan yorum ve tavsiyeler, yorum ve tavsiyede bulunanların kişisel görüşlerine dayanmaktadır. Bu görüşler mali durumunuz ile risk ve getiri tercihlerinize uygun olmayabilir. Bu nedenle, sadece burada yer alan bilgilere dayanılarak yatırım kararı verilmesi beklentilerinize uygun sonuçlar doğurmayabilir.

HAFTALIK PARA ÇIKIŞI OLAN HİSSELER - İlk 5 Kurum (TL)

Sıra	Hisse	Kapanış	Alıcılar Hacim	Satıcılar Hacim	Para Çıkışı
1	ASGYO	17,94	318.370.600	-514.568.100	-196.197.500
2	DOHOL	12,73	235.033.500	-380.343.000	-145.309.500
3	ENKAI	33,16	361.617.400	-493.268.300	-131.650.900
4	EUPWR	191,00	167.259.500	-278.034.200	-110.774.700
5	ENJSA	48,46	228.482.000	-335.481.900	-106.999.900
6	GUBRF	318,1	373.731.200	-479.970.400	-106.239.200
7	IMASM	18,91	244.511.600	-338.506.800	-93.995.200
8	SOKM	50,45	190.840.600	-278.853.700	-88.013.100
9	ASTOR	129,3	696.095.000	-780.757.500	-84.662.500
10	GSDHO	4,75	62.861.840	-144.377.600	-81.515.760
11	TUPRS	111,00	635.824.200	-705.893.800	-70.069.600
12	KONTR	273,5	187.065.200	-257.056.800	-69.991.600
13	AKSA	78,55	120.429.300	-187.888.000	-67.458.700
14	AKGRT	4,41	109.817.200	-172.235.800	-62.418.600
15	AKSUE	32,32	129.957.600	-186.814.500	-56.856.900
16	TOASO	300,7	245.482.500	-301.590.700	-56.108.200
17	GESAN	96,05	197.169.700	-252.321.200	-55.151.500
18	KORDS	81,7	112.243.600	-164.594.600	-52.351.000
19	ASELS	78,45	494.959.300	-544.602.200	-49.642.900
20	SMRTG	79,00	160.862.000	-206.183.300	-45.321.300
21	EREGL	41,04	505.809.900	-548.818.900	-43.009.000
22	INVES	300,5	58.906.540	-101.446.000	-42.539.460
23	EKGYO	8,66	479.580.500	-520.131.200	-40.550.700
24	QUAGR	7,35	145.223.500	-182.839.000	-37.615.500
25	MGROS	342,00	420.885.100	-458.283.600	-37.398.500
26	IPEKE	45,2	79.761.830	-116.839.000	-37.077.170
27	DOAS	274,00	317.088.800	-351.797.500	-34.708.700
28	AKFGY	4,77	337.634.800	-371.256.700	-33.621.900
29	AKCNS	138,00	393.859.200	-426.003.100	-32.143.900
30	SDTTR	444,3	311.521.500	-342.304.500	-30.783.000
31	PSGYO	7,49	52.314.710	-80.968.710	-28.654.000
32	ITTFH	3,55	67.591.500	-95.658.990	-28.067.490
33	LOGO	75,2	125.863.900	-153.494.600	-27.630.700
34	CVKMD	331,00	101.332.000	-128.931.100	-27.599.100
35	DOCO	3.496,00	32.395.000	-59.828.630	-27.433.630
36	BUCIM	8,00	58.481.490	-85.301.800	-26.820.310
37	HEKTS	29,00	90.753.620	-115.935.900	-25.182.280
38	ARCLK	158,1	336.350.200	-360.671.400	-24.321.200
39	AHGAZ	13,02	112.273.800	-136.042.900	-23.769.100
40	FZLGY	15,09	57.440.820	-80.557.050	-23.116.230

Kaynak: MATRIKS

UYARI: Burada yer alan yatırım bilgi, yorum ve tavsiyeleri yatırım danışmanlığı kapsamında değildir. Yatırım danışmanlığı hizmeti; aracı kurumlar, portföy yönetim şirketleri, mevduat kabul etmeyen bankalar ile müşteri arasında imzalanacak yatırım danışmanlığı sözleşmesi çerçevesinde sunulmaktadır. Burada yer alan yorum ve tavsiyeleri, yorum ve tavsiyede bulunanların kişisel görüşlerine dayanmaktadır. Bu görüşler mali durumunuz ile risk ve getiri tercihlerinize uygun olmayabilir. Bu nedenle, sadece burada yer alan bilgilere dayanılarak yatırım kararı verilmesi beklentilerinize uygun sonuçlar doğurmayabilir.

14 Ağustos Pazartesi

Ülke	TSİ	Veri	Dönem	Beklenti	Önceki
Almanya	09:00	Tarım ÜFE (Aylık)	Haz		-2,20%
Almanya	09:00	Tarım ÜFE (Yıllık)	Haz		-7,70%
ABD	18:00	New York Fed Tüketici Enflasyon Beklentisi	Tem		3,80%
Türkiye		PGSUS 2Ç23	2. Çeyrek	1,25Mlr	-790,5Mn
Türkiye		TTKOM 2Ç23	2. Çeyrek	-1,18Mlr	1,39Mlr

15 Ağustos Salı

Ülke	TSİ	Veri	Dönem	Beklenti	Önceki
Japonya	02:50	GSYH (Öncü-Dönemsel)	2. Çeyrek		0,70%
Japonya	02:50	GSYH (Öncü-Yıllık)	2. Çeyrek		2,70%
Çin	05:00	İşsizlik Oranı	Tem		5,20%
Çin	05:00	Perakende Satışlar (Aylık)	Tem		0,23%
Çin	05:00	Perakende Satışlar (Yıllık)	Tem		3,10%
Çin	05:00	Sanayi Üretimi (Aylık)	Tem		0,68%
Çin	05:00	Sanayi Üretimi (Yıllık)	Tem		4,40%
Japonya	07:30	Sanayi Üretimi (Final-Aylık)	Haz	2,00%	2,00%
Japonya	07:30	Sanayi Üretimi (Final-Yıllık)	Haz		-0,40%
İngiltere	09:00	İşsizlik Oranı	Haz		4,00%
Türkiye	10:00	Konut Satışları	Tem		83,6K
Türkiye	10:00	Tarım ÜFE (Aylık)	Tem		4,04%
Türkiye	10:00	Tarım ÜFE (Yıllık)	Tem		57,93%
Türkiye	11:00	Merkezi Yönetim Bütçe Dengesi (TL)	Tem		-219,6Mlr
Almanya	12:00	ZEW Cari Koşullar Endeksi	Ağu		-59,5
ABD	15:30	New York Fed İmalat Endeksi	Ağu		1,1
ABD	15:30	Perakende Satışlar (Aylık)	Tem		0,20%
ABD	15:30	Perakende Satışlar (Yıllık)	Tem		1,50%
Türkiye		AKENR 2Ç23	2. Çeyrek		-854,3Mn
Türkiye		AKSEN 2Ç23	2. Çeyrek	1,09Mlr	1,28Mlr
Türkiye		ASELS 2Ç23	2. Çeyrek	3,68Mlr	2,14Mlr

16 Ağustos Çarşamba

Ülke	TSİ	Veri	Dönem	Beklenti	Önceki
Çin	04:30	Yeni Konut Fiyatları (Aylık)	Tem		0,01%
Çin	04:30	Yeni Konut Fiyatları (Yıllık)	Tem		-0,51%
İngiltere	09:00	TÜFE (Aylık)	Tem		0,10%
İngiltere	09:00	TÜFE (Yıllık)	Tem		7,90%
İngiltere	09:00	ÜFE (Aylık)	Tem		-1,30%
İngiltere	09:00	ÜFE (Yıllık)	Tem		-2,70%
Euro Bölgesi	12:00	GSYH (2.Tahmin-Dönemsel)	2. Çeyrek	0,30%	0,30%
Euro Bölgesi	12:00	GSYH (2.Tahmin-Yıllık)	2. Çeyrek		0,60%
Euro Bölgesi	12:00	Sanayi Üretimi (Aylık)	Haz		0,20%
Euro Bölgesi	12:00	Sanayi Üretimi (Yıllık)	Haz		-2,20%
Türkiye	14:30	Konut Fiyat Endeksi (Aylık)	Haz		3,60%
Türkiye	14:30	Konut Fiyat Endeksi (Yıllık)	Haz		103,60%
ABD	15:30	İnşaat İzinleri (Öncü)	Tem		1,4M
ABD	15:30	Konut Başlangıçları	Tem		1,4M
ABD	16:15	Kapasite Kullanım Oranı	Tem		78,90%
ABD	16:15	Sanayi Üretimi (Aylık)	Tem		-0,50%
ABD	16:15	Sanayi Üretimi (Yıllık)	Tem		-0,40%
Türkiye		ENKAI 2Ç23	2. Çeyrek	3,22Mlr	-4,49Mlr
Türkiye		PRKME 2Ç23	2. Çeyrek		207,4Mn
Türkiye		SOKM 2Ç23	2. Çeyrek	870Mn	352,6Mn

UYARI: Burada yer alan yatırım bilgi, yorum ve tavsiyeleri yatırım danışmanlığı kapsamında değildir. Yatırım danışmanlığı hizmeti; aracı kurumlar, portföy yönetim şirketleri, mevduat kabul etmeyen bankalar ile müşteri arasında imzalanacak yatırım danışmanlığı sözleşmesi çerçevesinde sunulmaktadır. Burada yer alan yorum ve tavsiyeler, yorum ve tavsiyede bulunanların kişisel görüşlerine dayanmaktadır. Bu görüşler mali durumunuz ile risk ve getiri tercihlerinize uygun olmayabilir. Bu nedenle, sadece burada yer alan bilgilere dayanılarak yatırım kararı verilmesi beklentilerinize uygun sonuçlar doğurmayabilir.

17 Ağustos Perşembe

Ülke	TSİ	Veri	Dönem	Beklenti	Önceki
Japonya	02:50	Dış Ticaret Dengesi (JPY)	Tem		43,05B
Türkiye	10:00	MD İşsizlik Oranı	2. Çeyrek		9,90%
Euro Bölgesi	12:00	Dış Ticaret Dengesi (EUR)	Haz		-0,3B
Euro Bölgesi	12:00	MD Dış Ticaret Dengesi (EUR)	Haz		-0,9B
ABD	15:30	İşsizlik Başvuruları	Haftalık		248K
ABD	15:30	Philadelphia Fed İş Koşulları Endeksi	Ağu		-13,5
ABD	17:00	CB Öncü Göstergeler Endeksi (Aylık)	Tem		-0,70%
Türkiye		BIMAS 2Ç23	2. Çeyrek	2,45Mlr	1,68Mlr
Türkiye		DOHOL 2Ç23	2. Çeyrek		1,51Mlr
Türkiye		TCELL 2Ç23	2. Çeyrek	2,98Mlr	1,86Mlr
Türkiye		ULKER 2Ç23	2. Çeyrek	-1,69Mlr	-648,6Mn

18 Ağustos Cuma

Ülke	TSİ	Veri	Dönem	Beklenti	Önceki
Japonya	02:30	TÜFE (Aylık)	Tem		0,20%
Japonya	02:30	TÜFE (Yıllık)	Tem		3,30%
İngiltere	09:00	Perakende Satışlar (Aylık)	Tem		0,70%
İngiltere	09:00	Perakende Satışlar (Yıllık)	Tem		-1,00%
Türkiye	10:00	Uluslararası Yatırım Pozisyonu(USD)	Haz		-294,6Mlr
Türkiye	10:00	Yıl Sonu TÜFE Beklentisi	Ağu		43,82%
Euro Bölgesi	12:00	TÜFE (Final-Aylık)	Tem	-0,10%	-0,10%
Euro Bölgesi	12:00	TÜFE (Final-Yıllık)	Tem	5,30%	5,30%
Türkiye		ALARK 2Ç23	2. Çeyrek	1,59Mlr	2,23Mlr

UYARI: Burada yer alan yatırım bilgi, yorum ve tavsiyeleri yatırım danışmanlığı kapsamında değildir. Yatırım danışmanlığı hizmeti; aracı kurumlar, portföy yönetim şirketleri, mevduat kabul etmeyen bankalar ile müşteri arasında imzalanacak yatırım danışmanlığı sözleşmesi çerçevesinde sunulmaktadır. Burada yer alan yorum ve tavsiyeler, yorum ve tavsiyede bulunanların kişisel görüşlerine dayanmaktadır. Bu görüşler mali durumunuz ile risk ve getiri tercihlerinize uygun olmayabilir. Bu nedenle, sadece burada yer alan bilgilere dayanılarak yatırım kararı verilmesi beklentilerinize uygun sonuçlar doğurmayabilir.

PİRAMİT MENKUL KIYMETLER A.Ş.

Gümüşsuyu Mah. İnönü Cad. Işık Apt. No:53 Kat:5 Daire 9-10 Taksim/İstanbul
Tel: 0212 293 95 00 Faks: 0212 293 95 60

Balıkesir İrtibat Bürosu

Altıeylül Mah. Keçeci sok. Özcanerİşmerkezi No:17 K:1 Altıeylül/ Balıkesir
Tel: 0266 280 15 00 Faks: 0266 245 23 34

Ferdi Uğur Taçkınlar

Araştırma Müdürü

02123953227

ugur.tackinlar@piramitmenkul.com.tr

Arif Tekin Seğmen

Araştırma Uzmanı

02123953213

arif.segmen@piramitmenkul.com.tr

Ahmet Ökmen

Araştırma Uzmanı

02123953251

ahmet.okmen@piramitmenkul.com.tr



UYARI: Burada yer alan yatırım bilgi, yorum ve tavsiyeleri yatırım danışmanlığı kapsamında değildir. Yatırım danışmanlığı hizmeti; aracı kurumlar, portföy yönetim şirketleri, mevduat kabul etmeyen bankalar ile müşteri arasında imzalanacak yatırım danışmanlığı sözleşmesi çerçevesinde sunulmaktadır. Burada yer alan yorum ve tavsiyeler, yorum ve tavsiyede bulunanların kişisel görüşlerine dayanmaktadır. Bu görüşler mali durumunuz ile risk ve getiri tercihlerinize uygun olmayabilir. Bu nedenle, sadece burada yer alan bilgilere dayanılarak yatırım kararı verilmesi beklentilerinize uygun sonuçlar doğurmayabilir.