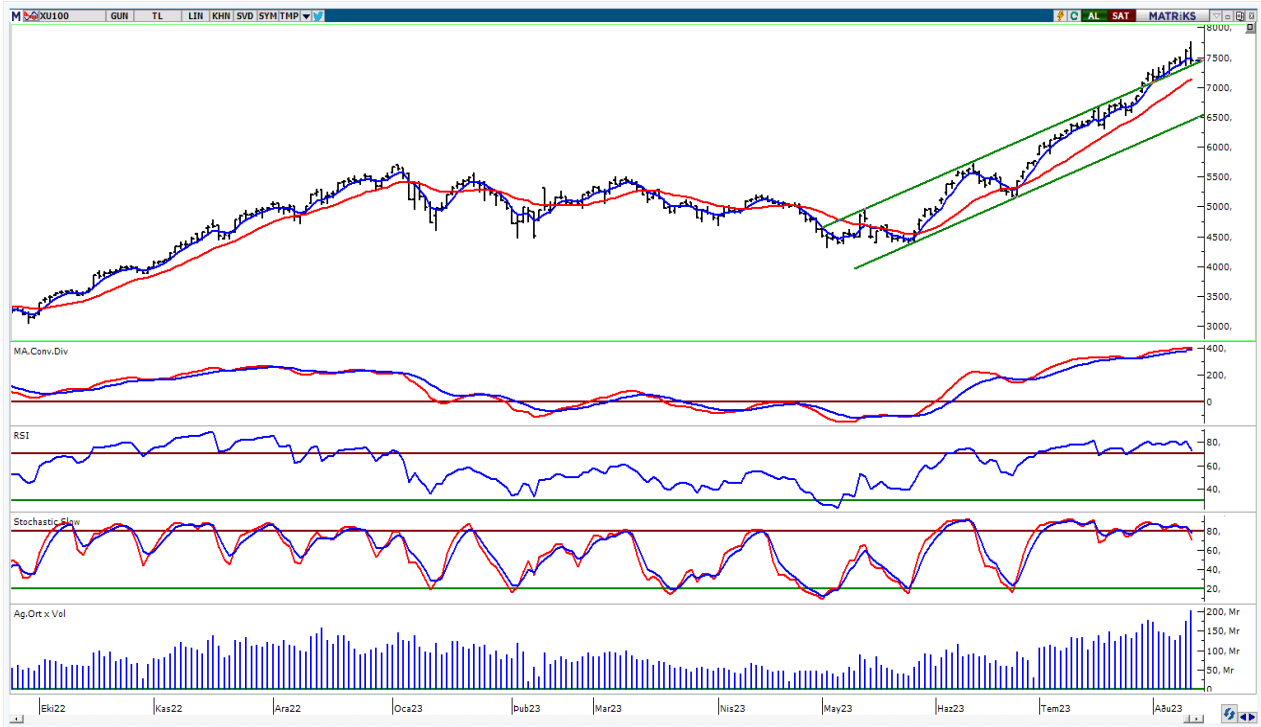


## BIST-100

	Kapanış	Destek-1	Destek-2	Destek-3	Direnç-1	Direnç-2	Direnç-3
BIST100	7.441	7.360	7.200	7.000	7.766		

BIST100 Endeksi dünkü işlemleri %2,09 oranında sert düşüş ile 7.441 puandan kapattı. Endeks güne alıcılı bir görünüm ile başladıktan sonra gün içinde 7.398-7.766 bandında dalgalı hareket etti. Endekste günün ilk yarısında gelen alımların etkisiyle tüm zamanların zirvesi (7.766) seviyesi test edilse de günün ikinci yarısında artan sert satışların etkili olduğunu izledik. Endeksin işlem hacmi 203,15mlr TL ile tüm zamanların yüksekinde gerçekleşti. Teknik açıdan incelediğimizde, geri çekilmelerde 7.360-7.200 seviyeleri kısa vadeli destekler olarak izlenebilir. Yukarı yönlü hareketlerde tüm zamanların zirvesini (7.766) önemsemekteyiz. USD bazında 2,83 cent seviyesinden başlayan endeks günü 2,75 centten kapattı. Gün içinde 2,73-2,87 cent bandında dalgalı hareket edildi. Teknik bakımdan yukarı yönlü hareketlerde geçmişte yatay direnç konumunda test edilen 2,80 cent seviyesini takip etmekteyiz. Geri çekilmelerde 22 günlük AO (2,65 cent) desteği izlenebilir.

## BIST100 Grafik



**UYARI:** Burada yer alan yatırım bilgi, yorum ve tavsiyeleri yatırım danışmanlığı kapsamında değildir. Yatırım danışmanlığı hizmeti; aracı kurumlar, portföy yönetim şirketleri, mevduat kabul etmeyen bankalar ile müşteri arasında imzalanacak yatırım danışmanlığı sözleşmesi çerçevesinde sunulmaktadır. Burada yer alan yorum ve tavsiyeler, yorum ve tavsiyede bulun anların kişisel görüşlerine dayanmaktadır. Bu görüşler mali durumunuz ile risk ve getiri tercihlerinize uygun olmayabilir. Bu nedenle, sadece burada yer alan bilgilere dayanılarak yatırım kararı verilmesi beklentilerinize uygun sonuçlar doğurmayabilir.

## VIOP30 Yakın Vade Kontratı

	Uzlaşma Fiyatı	Destek-1	Destek-2	Destek-3	Direnç-1	Direnç-2	Direnç-3
VIOP30	8.257	8.100	7.920	7.600	8.630		

VIOP30 Yakın Vade Kontratı, günü 8.257 uzlaşma fiyatından sert satıcı bir görünüm ile kapattı. Kontrat gün içinde 8.216-8.619 bandında dalgalı hareket etti. Güne hafif alımların etkisinde başlayan Kontratta, günün ikinci yarısında gelen sert satışlar etkili oldu. Teknik bakımdan geri çekilmelerde 8.100-7.920 desteklerini takip etmekteyiz. Yukarı yönlü hareketlerde yükselen trend direnç bölgesi (yeşil) 8.630 izlenebilir.

## VIOP30 Yakın Vade Kontratı Grafik



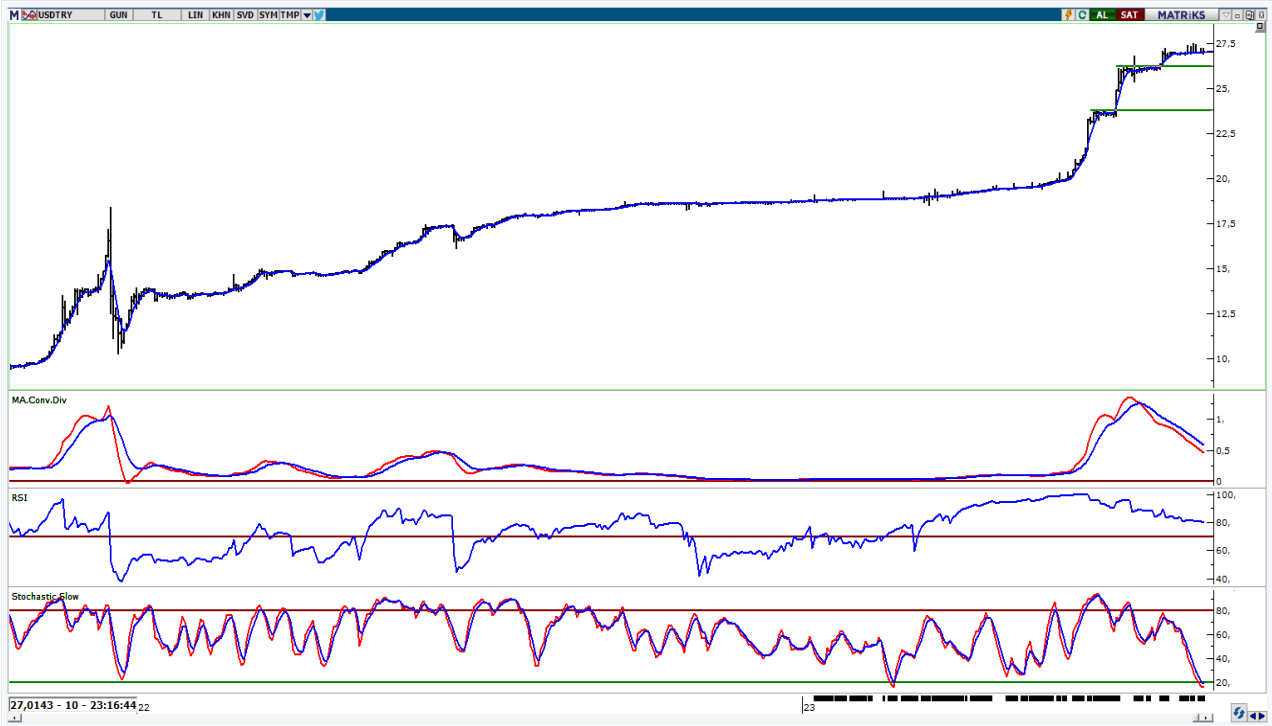
**UYARI:** Burada yer alan yatırım bilgi, yorum ve tavsiyeleri yatırım danışmanlığı kapsamında değildir. Yatırım danışmanlığı hizmeti; aracı kurumlar, portföy yönetim şirketleri, mevduat kabul etmeyen bankalar ile müşteri arasında imzalanacak yatırım danışmanlığı sözleşmesi çerçevesinde sunulmaktadır. Burada yer alan yorum ve tavsiyeler, yorum ve tavsiyede bulun anların kişisel görüşlerine dayanmaktadır. Bu görüşler mali durumunuz ile risk ve getiri tercihlerinize uygun olmayabilir. Bu nedenle, sadece burada yer alan bilgilere dayanılarak yatırım kararı verilmesi beklentilerinize uygun sonuçlar doğurmayabilir.

11.08.2023

## USDTRY

	Son	Destek-1	Destek-2	Destek-3	Direnç-1	Direnç-2	Direnç-3
USDTRY	27,03	26,75	26,25	25,30			

USDTRY kurunda dünkü işlemlerde 26,8600-27,0687 bandında hareket edildi. Teknik açıdan kısa vadede 5 günlük AO (mavi) 27,00 seviyesini takip etmekteyiz. Bu seviyenin kısa vadede belirleyici olabileceğini düşünmekteyiz.



**UYARI:** Burada yer alan yatırım bilgi, yorum ve tavsiyeleri yatırım danışmanlığı kapsamında değildir. Yatırım danışmanlığı hizmeti; aracı kurumlar, portföy yönetim şirketleri, mevduat kabul etmeyen bankalar ile müşteri arasında imzalanacak yatırım danışmanlığı sözleşmesi çerçevesinde sunulmaktadır. Burada yer alan yorum ve tavsiyeler, yorum ve tavsiyede bulun anların kişisel görüşlerine dayanmaktadır. Bu görüşler mali durumunuz ile risk ve getiri tercihlerinize uygun olmayabilir. Bu nedenle, sadece burada yer alan bilgilere dayanılarak yatırım kararı verilmesi beklentilerinize uygun sonuçlar doğurmayabilir.

11.08.2023

GÜNLÜK PARA GİRİŐİ OLAN HİŐELER - İlk 5 Kurum ( TL) 10.08.2023

Sıra	Hisse	Kapanıő	Alıcılar Hacim	Satıcılar Hacim	Para Giriő
1	BIMAS	266,7	770.920.800	-595.688.100	175.232.700
2	GARAN	54,5	460.168.700	-338.946.900	121.221.800
3	AKBNK	30,66	591.650.400	-478.861.000	112.789.400
4	KCHOL	133,1	480.138.600	-368.707.500	111.431.100
5	ISCTR	17,27	482.961.100	-375.148.300	107.812.800
6	BRSAN	379,9	167.765.300	-97.601.530	70.163.770
7	PGSUS	930,7	235.946.000	-173.740.500	62.205.500
8	KRDMD	22,96	275.643.700	-224.513.400	51.130.300
9	ARCLK	150,9	194.372.800	-146.437.900	47.934.900
10	YKBNK	15,72	535.447.000	-490.542.800	44.904.200
11	TSKB	6,37	126.837.000	-90.022.540	36.814.460
12	THYAO	258,5	544.988.400	-524.178.300	20.810.100
13	ECZYT	226,8	70.997.740	-50.519.480	20.478.260
14	BVSAN	94,45	69.241.540	-48.827.260	20.414.280
15	GLYHO	13,61	57.567.700	-38.900.580	18.667.120
16	TTKOM	19,97	71.098.940	-52.614.840	18.484.100
17	VERTU	35,2	40.308.920	-22.942.720	17.366.200
18	VESTL	57,9	48.740.760	-31.614.910	17.125.850
19	SAHOL	59,3	276.399.000	-259.632.100	16.766.900
20	ZOREN	4,01	56.795.380	-41.414.950	15.380.430
21	TRCAS	18,7	64.569.990	-49.561.700	15.008.290
22	DEVA	66,55	31.955.910	-17.144.720	14.811.190
23	IZMDC	8,26	42.737.900	-28.907.510	13.830.390
24	KAYSE	28,7	51.861.960	-38.630.180	13.231.780
25	MIATK	232,00	97.302.190	-84.082.040	13.220.150
26	ORGE	37,3	42.308.580	-29.138.720	13.169.860
27	SASA	55,05	205.704.600	-192.569.100	13.135.500
28	KZBGY	20,82	38.135.990	-25.169.390	12.966.600
29	GESAN	92,7	58.005.650	-45.785.020	12.220.630
30	KARSN	11,13	33.022.160	-20.846.170	12.175.990
31	BASGZ	16,95	49.934.840	-38.089.930	11.844.910
32	CEMTS	10,47	37.441.200	-25.638.790	11.802.410
33	TUKAS	9,06	54.318.680	-43.108.530	11.210.150
34	TMSN	65,1	26.925.630	-15.812.500	11.113.130
35	AKFYE	14,59	50.437.460	-39.392.600	11.044.860
36	TTRAK	765,5	66.726.260	-55.717.540	11.008.720
37	FORMT	2,97	31.410.610	-21.215.800	10.194.810
38	TATGD	41,16	30.525.250	-20.385.550	10.139.700
39	BOBET	29,82	69.302.960	-59.574.410	9.728.550
40	BTCIM	52,6	30.522.920	-21.066.790	9.456.130

Kaynak: MATRIKS

**UYARI:** Burada yer alan yatırım bilgi, yorum ve tavsiyeleri yatırım danışmanlığı kapsamında değildir. Yatırım danışmanlığı hizmeti; aracı kurumlar, portföy yönetim şirketleri, mevduat kabul etmeyen bankalar ile müşteri arasında imzalanacak yatırım danışmanlığı sözleşmesi çerçevesinde sunulmaktadır. Burada yer alan yorum ve tavsiyeler, yorum ve tavsiyede bulun anların kişisel görüşlerine dayanmaktadır. Bu görüşler mali durumunuz ile risk ve getiri tercihlerinize uygun olmayabilir. Bu nedenle, sadece burada yer alan bilgilere dayanılarak yatırım kararı verilmesi beklentilerinize uygun sonuçlar doğurmayabilir.

11.08.2023

GÜNLÜK PARA ÇIKIŐI OLAN HİSSELER - İlk 5 Kurum ( TL) 10.08.2023

Sıra	Hisse	Kapanıő	Alıcılar Hacim	Satıcılar Hacim	Para Çıkıőı
1	FROTO	927,4	123.231.700	-247.646.500	-124.414.800
2	IMASM	19,66	116.543.600	-216.428.400	-99.884.800
3	TOASO	289,5	154.438.300	-249.616.400	-95.178.100
4	TCELL	51,25	235.893.100	-325.584.800	-89.691.700
5	DOHOL	12,3	124.573.700	-211.853.900	-87.280.200
6	EREGL	39,94	247.676.500	-322.152.200	-74.475.700
7	EKGYO	8,5	210.659.300	-280.535.200	-69.875.900
8	EUREN	15,1	124.768.100	-186.061.100	-61.293.000
9	TUPRS	104,8	221.425.400	-280.735.000	-59.309.600
10	MGROS	319,9	199.213.900	-253.356.900	-54.143.000
11	PETKM	17,2	305.355.700	-351.923.200	-46.567.500
12	KONTR	265,2	112.369.500	-156.783.900	-44.414.400
13	ENJSA	47,04	58.526.080	-97.030.600	-38.504.520
14	ASTOR	120,6	186.359.600	-222.195.600	-35.836.000
15	TKFEN	40,56	97.514.290	-130.375.600	-32.861.310
16	SMRTG	77,05	60.352.080	-91.828.660	-31.476.580
17	QUAGR	6,9	72.672.900	-101.648.200	-28.975.300
18	AYGAZ	107,4	52.450.590	-81.306.040	-28.855.450
19	AKSA	77,65	46.817.280	-75.465.870	-28.648.590
20	ASELS	74,9	249.617.600	-272.077.400	-22.459.800
21	ENKAI	32,04	127.376.200	-145.513.400	-18.137.200
22	AHGAZ	12,86	57.291.820	-75.275.720	-17.983.900
23	LOGO	75,00	38.997.120	-56.627.780	-17.630.660
24	INVES	290,4	33.672.400	-51.052.630	-17.380.230
25	KOZAA	55,2	63.715.260	-80.698.000	-16.982.740
26	ISFIN	11,29	34.580.870	-48.869.540	-14.288.670
27	CANTE	18,3	41.795.180	-55.887.100	-14.091.920
28	ALFAS	812,00	54.566.680	-67.604.130	-13.037.450
29	ULUUN	32,62	13.629.680	-26.665.770	-13.036.090
30	DOCO	3.800,00	22.656.880	-34.848.870	-12.191.990
31	VAKBN	12,35	90.344.010	-101.448.400	-11.104.390
32	BUCIM	7,62	19.308.260	-30.131.870	-10.823.610
33	OYAKC	59,5	104.497.400	-115.319.400	-10.822.000
34	PRDGS	6,98	20.651.940	-31.269.830	-10.617.890
35	ODAS	11,27	124.598.600	-134.369.600	-9.771.000
36	GENIL	62,65	34.966.140	-43.892.170	-8.926.030
37	KOZAL	25,78	121.509.600	-129.945.400	-8.435.800
38	AKCNS	127,6	234.858.900	-243.258.100	-8.399.200
39	MPARK	108,00	28.675.570	-37.047.650	-8.372.080
40	YEOTK	166,3	85.005.890	-93.091.380	-8.085.490

Kaynak: MATRIKS

**UYARI:** Burada yer alan yatırım bilgi, yorum ve tavsiyeleri yatırım danışmanlığı kapsamında değildir. Yatırım danışmanlığı hizmeti; aracı kurumlar, portföy yönetim şirketleri, mevduat kabul etmeyen bankalar ile müşteri arasında imzalanacak yatırım danışmanlığı sözleşmesi çerçevesinde sunulmaktadır. Burada yer alan yorum ve tavsiyeler, yorum ve tavsiyede bulun anların kişisel görüşlerine dayanmaktadır. Bu görüşler mali durumunuz ile risk ve getiri tercihlerinize uygun olmayabilir. Bu nedenle, sadece burada yer alan bilgilere dayanılarak yatırım kararı verilmesi beklentilerinize uygun sonuçlar doğurmayabilir.

## PİRAMİT MENKUL KIYMETLER A.Ő.

Gümüşsuyu Mah. İnönü Cad. IŐık Apt. No:53 Kat:5 Daire 9-10 Taksim/İstanbul  
Tel: 0212 293 95 00 Faks: 0212 293 95 60

### Balıkesir İrtibat Bürosu

Altıeylül Mah. Keçeci sok. ÖzcanerİŐmerkezi No:17 K:1 Altıeylül/ Balıkesir  
Tel: 0266 280 15 00 Faks: 0266 245 23 34

**Ferdi Uğur Taçkınlar**  
AraŐtırma Müdürü  
02123953227

[ugur.tackinlar@piramitmenkul.com.tr](mailto:ugur.tackinlar@piramitmenkul.com.tr)

**Arif Tekin Seğmen**  
AraŐtırma Uzmanı  
02123953213

[arif.segmen@piramitmenkul.com.tr](mailto:arif.segmen@piramitmenkul.com.tr)

**Ahmet Ökmen**  
AraŐtırma Uzmanı  
02123953251

[ahmet.okmen@piramitmenkul.com.tr](mailto:ahmet.okmen@piramitmenkul.com.tr)



**UYARI:** Burada yer alan yatırım bilgi, yorum ve tavsiyeleri yatırım danışmanlığı kapsamında deęildir. Yatırım danışmanlığı hizmeti; aracı kurumlar, portföy yönetim şirketleri, mevduat kabul etmeyen bankalar ile müşteri arasında imzalanacak yatırım danışmanlığı sözleşmesi çerçevesinde sunulmaktadır. Burada yer alan yorum ve tavsiyeler, yorum ve tavsiyede bulun anların kişisel görüşlerine dayanmaktadır. Bu görüşler mali durumunuz ile risk ve getiri tercihlerinize uygun olmayabilir. Bu nedenle, sadece burada yer alan bilgilere dayanılarak yatırım kararı verilmesi beklentilerinize uygun sonuçlar doğurmayabilir.