

HAFTALIK BÜLTEN

Yeni Haftanın Gündemi ve Beklentiler

07 Ağustos 2023 Pazartesi Türkiye; Hazine Nakit Dengesi (Temmuz) Almanya; Sanayi Üretimi (Haziran) Euro Bölgesi; Sentix Yatırımcı Güveni (Ağustos)

08 Ağustos 2023 Salı Türkiye; İSO İhracat İklimi Endeksi (Temmuz) Almanya; TÜFE (Temmuz)

09 Ağustos 2023 Çarşamba; Çin; TÜFE/ÜFE (Temmuz)

10 Ağustos 2023 Perşembe; Türkiye; Sanayi Üretimi (Haziran), İşsizlik Oranı (Haziran) Japonya; ÜFE (Temmuz) ABD; TÜFE (Temmuz)

11 Ağustos 2023 Cuma Türkiye; Cari İşlemler Dengesi (Haziran), Perakende Satışlar (Haziran) İngiltere; GSYİH (2Ç23-Öncü), İmalat Sanayi Üretimi (Haziran) ABD; ÜFE (Temmuz), Michigan Üniversitesi Tüketici Güven Endeksi (Ağustos-Öncü)

- ABD’de geçen ayın tarım dışı istihdam verisi, İngiltere Merkez Bankası’nın (BoE) para politikası toplantısı ve Euro Bölgesi’nin temmuz ayı öncü enflasyon ve ikinci çeyrek büyüme rakamlarına odaklanılan haftanın ardından küresel piyasaları sakin bir veri takvimi bekliyor.

Bu hafta piyasaların gündeminde ABD’nin temmuz enflasyon rakamları ön planda olacak. Perşembe TÜFE, cuma günü ÜFE verileri takip edilecek. ABD’de fiyat artışlarındaki yavaşlama devam ediyor. TÜFE’nin temmuzda aylık bazda %0,2 artışla haziran ayına paralel gerçekleşmesi beklenmekte. Yıllık artışın baz etkisiyle %3,0’dan %3,3’e yükselmesi bekleniyor. Zira yıllık TÜFE artışı Haziran 2022’de tepe noktasını görmüştü, o zamandan bu yana aşağı yönlü eğilim devam ediyor. Çekirdek fiyatlarda haziranda aylık %0,2, yıllık %4,8 artış olmuştu; temmuzda aylık %0,2, yıllık %4,7 artış beklenmekte. Gıda ve enerji hariç çekirdek fiyat artışları Ekim 2021’den beri en düşük seviyelerde seyretmektedir. Haftanın son işlem günü ABD’de aynı döneme ilişkin ÜFE rakamları açıklanacak. Üretici fiyatlarının haziranda aylık %0,1 arttıktan sonra temmuzda %0,2 artması beklenmekte. Haziranda %0,1 ile Ağustos 2020’den beri en düşük yıllık artış kaydedilirken temmuzda yıllık %0,7 artması beklenmekte. Mart 2022’de %11,5 ile en yüksek yıllık ÜFE artışı kaydedilmesinin ardından kademeli düşüş devam ediyor. Temmuz enflasyonu, Fed’in faiz artırımlarının sonuna geldiğine ilişkin piyasa beklentilerini pekiştirecektir. Beklenti üzeri gelmesi halinde küresel hisse senedi ve tahvil piyasalarında volatilité artışı olabilir.

Euro Bölgesi’nde haftanın ilk işlem günü bu ayın Sentix Yatırımcı Güveni açıklanacak. Endeksin -22,5 puandan bu ay -23,4 puan ile dokuz ayın en düşük seviyesine gerilemesi bekleniyor. Aynı gün Almanya’da haziran sanayi üretimi açıklanacak. Mayıs’ta aylık %0,2’lik gerilemenin ardından haziranda %0,4’lük gerileme olması bekleniyor. Almanya’nın sanayi üretimindeki zayıf görünüm, Euro Bölgesi enflasyonundaki düşüşün devam edeceği yönündeki piyasa beklentilerini desteklemektedir.

Haftanın son işlem gününde ABD’de Michigan Üniversitesi’nin bu ayın öncü tüketici güven endeksi izlenebilir. Endeksin, yavaşlayan enflasyon ve gücünü koruyan istihdam piyasası ile temmuz ayında aldığı 71,6 puan ile iki yılın yükseklerinden bu ay 70,9 puana gerilemesi beklenmektedir. Bununla birlikte tüketici güveni pandemi öncesi seviyelerin hala altında seyretmekte. Geçen yıl 50 puan ile tüm zamanların dip seviyesini görmüştü.

Hafta boyunca ABD’de Alibaba, Berkshire Hathaway, Honda Motor, SoftBank Group bilançoları takip edilebilir.

- Enflasyon ve PMI verilerinin ardından yurt içinde de piyasaları görece sakin bir hafta bekliyor. Haftanın ilk işlem günü Hazine ve Maliye Bakanlığı (HMB) temmuz ayı Hazine Nakit Gerçekleşmelerini yayımlayacak. Geçen ayki verilere göre haziranda faiz dışı denge 184,76milyar TL açık verirken nakit dengesi 206,33milyar TL açık verdi. Ocak-haziran döneminde faiz dışı denge 224,29milyar TL, nakit dengesi 453,54milyar TL açık vermişti.

İstanbul Sanayi Odası (İSO) salı günü geçen ayın Türkiye ihracat iklimi endeksini yayımlayacak. Haziranda ihracat ikliminde son beş ayın en sınırlı iyileşmesinin kaydedilmesiyle endeks 51,1 değerini almıştı. Bununla birlikte Avrupa ve Kuzey Amerika başta olmak üzere birçok ihracat pazarında yavaşlama sinyallerinin arttığına dikkat çekilmişti.

UYARI: Burada yer alan yatırım bilgi, yorum ve tavsiyeleri yatırım danışmanlığı kapsamında değildir. Yatırım danışmanlığı hizmeti; aracı kurumlar, portföy yönetim şirketleri, mevduat kabul etmeyen bankalar ile müşteri arasında imzalanacak yatırım danışmanlığı sözleşmesi çerçevesinde sunulmaktadır. Burada yer alan yorum ve tavsiyeler, yorum ve tavsiyede bulunanların kişisel görüşlerine dayanmaktadır. Bu görüşler mali durumunuz ile risk ve getiri tercihlerinize uygun olmayabilir. Bu nedenle, sadece burada yer alan bilgilere dayanılarak yatırım kararı verilmesi beklentilerinize uygun sonuçlar doğurmayabilir.

Perşembe günü TÜİK'in açıklayacağı haziran ayı sanayi üretimi ve iş gücü istatistikleri takip edilecek. Sanayi üretimi mayısta aylık %1,1 artarken yıllık %0,2 azaldı. Yurt içi sanayi üretiminin yıllık bazda büyümesinde geçen yılın ilk çeyreğinde başlayan yavaşlama devam ediyor. Haziran ayı iş gücü istatistiklerine göre söz konusu dönemde mevsim etkisinden arındırılmış işsizlik oranı %9,5 seviyesinde gerçekleşti. Genç nüfusta mevsim etkisinden arındırılmış işsizlik oranı %17,0 olurken mevsim etkisinden arındırılmış atıl işgücü oranı %22,5 olarak gerçekleşmişti.

Haftanın son işlem gününde haziran ayı perakende satışlar ve ödemeler dengesi istatistikleri açıklanacak. Perakende satış hacmi mayısta aylık %2,1, yıllık %28,4 artmıştı. Perakende satışlardaki artış Temmuz 2022'den beri ivme kazanıyor. Son Ödemeler Dengesi İstatistiklerine göre cari işlemler dengesi mayısta 7,93milyar USD açık vermişti.

09 Ağustos 2023 Çarşamba günü Borsa İstanbul'da işlem gören şirketlerin 2Ç23 solo bilançolarını göndermeleri için son tarih olacak.

Geçtiğimiz Hafta Ne Oldu?

- Avrupa hisse endeksleri geçen hafta %0,45-3,27 aralığında düşerek negatif bir görünüm sergiledi. Almanya'da DAX Endeksi %3,14, İngiltere'de FTSE 100 Endeksi %1,69 ve Fransa'da CAC 40 Endeksi %2,16 düştü. EUR/USD paritesi 1,10 seviyesinde yatay satıcı fiyatlandı. Dolar Endeksi (DXY) de 102 puanda stabil kaldı. Eurostat, Euro Bölgesi'nin temmuz ayı tüketici enflasyonu verilerini açıkladı. Bölge'nin aylık TÜFE'si %0,1 düşerken yıllık TÜFE'si beklentiler doğrultusunda %5,3 arttı. Açıklanan öncü verilere göre Bölge'nin ekonomisi (GSYH) bu yılın ikinci çeyreğinde önceki çeyreğe kıyasla %0,3 büyüdü. Piyasa beklentisi %0,2'lik bir büyüme gerçekleşmesi yönündeydi. Ancak imalat sektörü aktivitesi temmuzda Almanya'da 38,8'e, İngiltere'de 45,3'e ve Euro Bölgesi'nde 42,7'ye indi. Bu durum imalat sektöründeki daralmanın sürdüğüne işaret etti. Perşembe günü İngiltere Merkez Bankası (BOE) politika faizini beklentilere paralel olarak 25bp artışla %5,25 seviyesine çıkardı. Böylece BoE, politika faizini son 15 yılın en yüksek seviyesine çıkarttı. Banka karar metninde, fiyat baskılarının daha kalıcı olması durumunda para politikasında daha fazla sıkılaşmaya gerek olabileceğini belirtmeye devam etti.

- ABD hisse endekslerinde negatif fiyatlamalar hâkim oldu; Nasdaq Bileşik Endeksi %2,85, S&P 500 Endeksi %2,27 ve Dow Jones Endeksi %1,11 düştü. ABD 10 yıllık Hazine tahvili faizi 8,5bp artarak %4,04'e yükseldi. Öte yandan 2 yıllıkların faizi 11,7bp düşerek %4,76'ya indi. ABD'de temmuz ayı ADP Enstitüsü'nün istihdam raporu ve resmi istihdam raporuna odaklanıldı. Özel sektör istihdamının temmuzda yaklaşık 210 binlik artış kaydetmesi beklenmekteydi. ADP Araştırma Enstitüsü'nün açıkladığı verilere göre özel sektör istihdamı 324 bin artışla tahminleri aştı. Öte yandan tarım dışı istihdam artışının 200 bin olması beklenirken 187 bin kişilik artış gerçekleşti. Ortalama saatlik kazançlar ise aylık %0,4 ve yıllık %4,4 ile beklenenden fazla arttı. Böylece ücretler ivmelenen ekonomiyle birlikte sürekli işgücü talebine paralel sert bir artış kaydetti. Aynı döneme ait işsizlik oranı da %3,6'dan %3,5'e geriledi. Ayrıca geçtiğimiz hafta kredi derecelendirme kuruluşu Fitch Ratings, "gelecek üç yıl boyunca mali bozulma beklentisiyle" ABD'nin kredi notunu AAA'dan AA+'ya düşürdüğünü bildirdi.

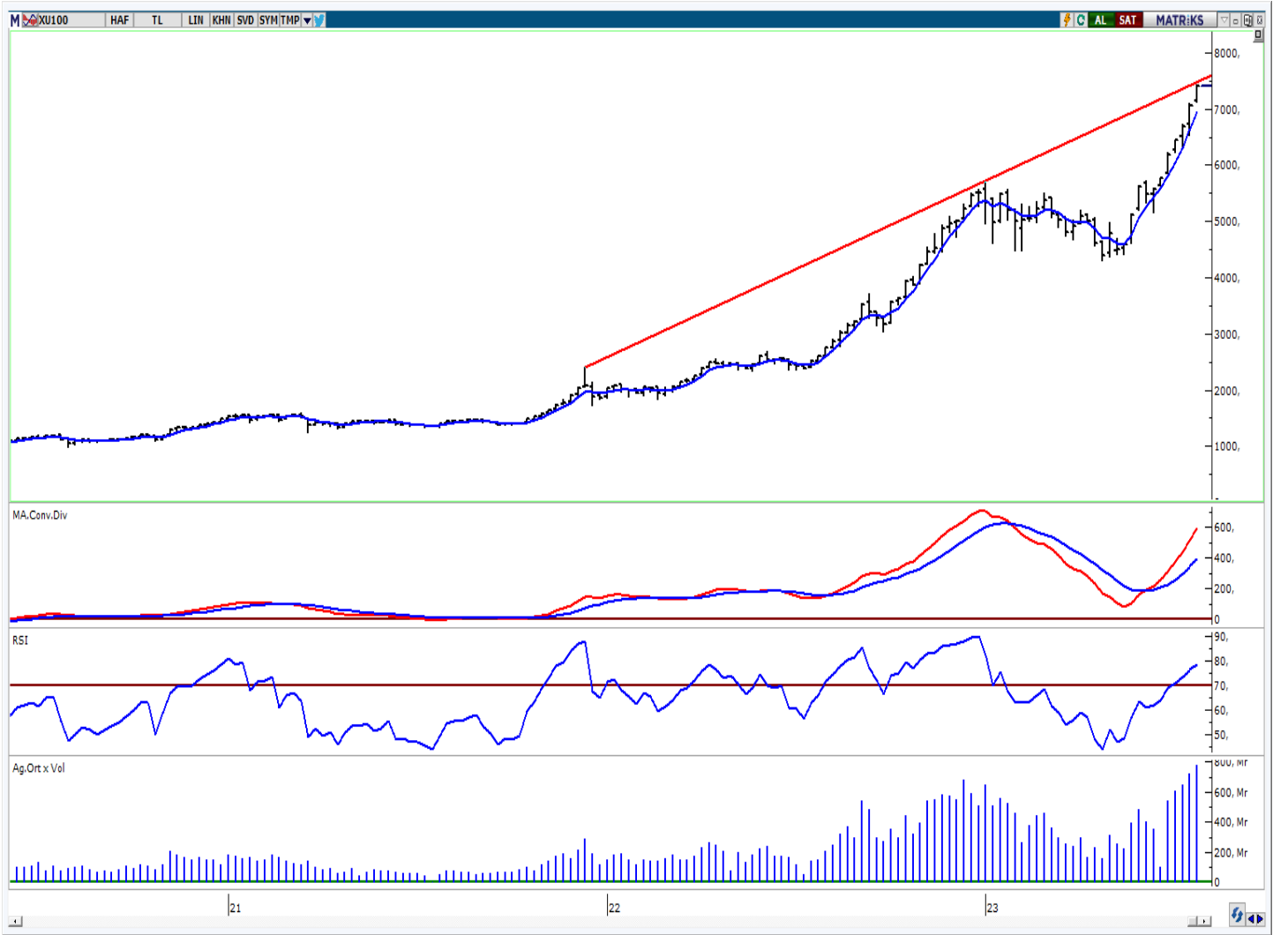
- Emtia grubundan Brent petrol %1,81 artışla varil başına 86USD'den işlem gördü. Kıymetli madenlerden ons altın %0,84 değer kaybederek 1.943USD seviyesine indi.

- BIST100 Endeksi geçen hafta %4,72'lik artışla küresel hisse endekslerinden pozitif ayrıştı. Gösterge endeks haftayı 7.400 puandan tamamlayarak tüm zamanların haftalık kapanış rekorunu tazeledi. Ayrıca Endeks'in işlem hacmi 781,2 milyar TL ile oldukça yüksek bir seviyede gerçekleşti. USD/TRY kuru %0,25 artışla 26,97 TL'ye yükseldi. EUR/TRY kuru 30 TL'nin hemen altında yatay alıcılı fiyatlandı. Gram altın 12 TL değer kaybederek 1.681 TL'ye geriledi. Türkiye İstatistik Kurumu'nun (TÜİK) açıkladığı verilere göre temmuzda aylık TÜFE %9,49, yıllık TÜFE %47,83 arttı. Tüketici enflasyonu piyasa beklentisinin hafifçe üzerinde oluştu. Aynı dönemde aylık ÜFE %8,23 ve yıllık ÜFE %44,5 artış gösterdi. Böylelikle yıllık üretici enflasyonu üç yıl sonra ilk kez tüketici enflasyonunun altına geldi. TCMB'nin açıkladığı verilere göre TÜFE bazlı reel efektif döviz kuru (REDK) temmuzda 48,82 değerini aldı. Böylece TÜFE bazlı REDK Aralık 2021'den bu yana en düşük seviyeye geriledi. Yurt içinde imalat PMI temmuz ayında 49,9 değerini alarak sektördeki daralmayı işaret etti. Bir önceki ay endeks 51,5 puanda gerçekleşmişti.

UYARI: Burada yer alan yatırım bilgi, yorum ve tavsiyeleri yatırım danışmanlığı kapsamında değildir. Yatırım danışmanlığı hizmeti; aracı kurumlar, portföy yönetim şirketleri, mevduat kabul etmeyen bankalar ile müşteri arasında imzalanacak yatırım danışmanlığı sözleşmesi çerçevesinde sunulmaktadır. Burada yer alan yorum ve tavsiyeler, yorum ve tavsiyede bulunanların kişisel görüşlerine dayanmaktadır. Bu görüşler mali durumunuz ile risk ve getiri tercihlerinize uygun olmayabilir. Bu nedenle, sadece burada yer alan bilgilere dayanılarak yatırım kararı verilmesi beklentilerinize uygun sonuçlar doğurmayabilir.

BİST-100 HAFTALIK TEKNİK GÖRÜNÜM

BİST100 Endeksi haftalık bazda %4,72 oranında yükseliş ile 7.400 puandan kapattı. Endeks geçtiğimiz haftaya 7.143 puandan başladıktan sonra haftalık bazda 7.113-7.427 aralığında dalgalı hareket etti. Endekste haftanın ikinci yarısında gelen güçlü alımların etkisiyle kapanış rekoru (7.400) kırıldı. Endeksin işlem hacmi haftalık bazda 781,2mlr TL ile tüm zamanların en yüksek seviyesinde gerçekleşti. Teknik açıdan yukarı yönlü hareketlerin hacim destekli gerçekleşmesini olumlu olarak değerlendirmekteyiz. Endekste yukarı yönlü hareketlerde 7.500 direnç bölgesini önemsemekteyiz. Geri çekilmelerde kısa vadeli yönde takip ettiğimiz 5 günlük AO (7.281) desteği izlenebilir. Sonraki önemli seviye olarak psikolojik destek konumunda önemsemiğimiz 7.000 seviyesi takip edilebilir. Dolar Bazlı Endeks haftalık bazda 2,63-2,75 cent bandında hareket etti. Teknik bakımdan yukarı yönlü hareketlerde geçmişte yatay direnç konumunda test edilen 2,80 cent seviyesi izlenebilir. Geri çekilmelerde 5 günlük AO (2,70 cent) desteği takip edilebilir.



UYARI: Burada yer alan yatırım bilgi, yorum ve tavsiyeleri yatırım danışmanlığı kapsamında değildir. Yatırım danışmanlığı hizmeti; aracı kurumlar, portföy yönetim şirketleri, mevduat kabul etmeyen bankalar ile müşteri arasında imzalanacak yatırım danışmanlığı sözleşmesi çerçevesinde sunulmaktadır. Burada yer alan yorum ve tavsiyeler, yorum ve tavsiyede bulunanların kişisel görüşlerine dayanmaktadır. Bu görüşler mali durumunuz ile risk ve getiri tercihlerinize uygun olmayabilir. Bu nedenle, sadece burada yer alan bilgilere dayanılarak yatırım kararı verilmesi beklentilerinize uygun sonuçlar doğurmayabilir.

HAFTALIK PARA GİRİŞİ OLAN HİSSELER - İlk 5 Kurum (TL)

Sıra	Hisse	Kapanış	Alıcılar Hacim	Satıcılar Hacim	Para Girişi
1	YKBNK	14,46	1.919.979.000	-1.533.121.000	386.858.000
2	GARAN	47,00	760.984.600	-525.995.700	234.988.900
3	SISE	54,85	808.008.400	-629.223.500	178.784.900
4	THYAO	248,8	930.189.400	-754.048.400	176.141.000
5	ASELS	76,7	555.663.800	-382.324.200	173.339.600
6	PETKM	18,08	623.215.000	-454.368.700	168.846.300
7	EKGYO	8,86	587.102.500	-450.574.000	136.528.500
8	BIENY	68,75	282.669.800	-148.904.500	133.765.300
9	ASTOR	112,00	287.176.300	-176.465.700	110.710.600
10	AEFES	102,1	371.076.400	-263.026.700	108.049.700
11	DOHOL	13,00	254.714.800	-156.133.800	98.581.000
12	TCELL	52,05	486.604.900	-403.338.100	83.266.800
13	SAHOL	57,05	660.650.400	-579.879.900	80.770.500
14	KRDMD	23,76	379.328.700	-303.779.600	75.549.100
15	TAVHL	113,6	299.423.300	-225.918.600	73.504.700
16	SMRTG	84,8	198.175.800	-127.520.600	70.655.200
17	SDTTR	301,7	223.142.800	-165.686.900	57.455.900
18	OYAKC	63,6	239.896.700	-184.102.600	55.794.100
19	TOASO	298,7	343.360.100	-288.932.100	54.428.000
20	OTKAR	313,2	129.236.000	-77.548.420	51.687.580
21	KLRHO	15,88	183.694.800	-136.110.000	47.584.800
22	KONTR	247,00	376.882.900	-333.247.400	43.635.500
23	ARDYZ	12,67	94.225.100	-50.843.350	43.381.750
24	EREGL	41,14	767.018.400	-723.644.700	43.373.700
25	AKFYE	15,21	174.200.600	-131.592.600	42.608.000
26	DERHL	16,9	130.772.600	-89.361.440	41.411.160
27	BIGCH	38,00	110.145.800	-69.634.480	40.511.320
28	ALARK	112,9	231.884.700	-194.592.700	37.292.000
29	AYGAZ	114,4	120.323.600	-85.290.140	35.033.460
30	KAREL	24,46	84.751.540	-49.725.520	35.026.020
31	FROTO	956,00	602.579.900	-571.617.900	30.962.000
32	BRLSM	20,86	95.448.180	-64.686.790	30.761.390
33	CEMAS	3,25	117.396.000	-87.384.920	30.011.080
34	ENKAI	33,54	225.077.700	-195.273.600	29.804.100
35	GESAN	94,5	92.500.530	-62.704.960	29.795.570
36	TSKB	6,24	204.569.500	-175.218.300	29.351.200
37	LIDER	159,5	94.953.960	-65.849.830	29.104.130
38	AKSEN	38,26	109.004.000	-81.037.340	27.966.660
39	SRVGY	302,00	97.052.640	-69.860.350	27.192.290
40	A1CAP	40,3	84.348.840	-58.557.200	25.791.640

Kaynak: MATRIKS

UYARI: Burada yer alan yatırım bilgi, yorum ve tavsiyeleri yatırım danışmanlığı kapsamında değildir. Yatırım danışmanlığı hizmeti; aracı kurumlar, portföy yönetim şirketleri, mevduat kabul etmeyen bankalar ile müşteri arasında imzalanacak yatırım danışmanlığı sözleşmesi çerçevesinde sunulmaktadır. Burada yer alan yorum ve tavsiyeler, yorum ve tavsiyede bulunanların kişisel görüşlerine dayanmaktadır. Bu görüşler mali durumunuz ile risk ve getiri tercihlerinize uygun olmayabilir. Bu nedenle, sadece burada yer alan bilgilere dayanılarak yatırım kararı verilmesi beklentilerinize uygun sonuçlar doğurmayabilir.

HAFTALIK PARA ÇIKIŞI OLAN HİSSELER - İlk 5 Kurum (TL)

Sıra	Hisse	Kapanış	Alıcılar Hacim	Satıcılar Hacim	Para Çıkışı
1	KCHOL	132,6	891.942.800	-1.247.287.000	-355.344.200
2	PGSUS	840,00	401.434.300	-637.643.800	-236.209.500
3	ANSGR	29,98	301.545.700	-491.372.600	-189.826.900
4	CANTE	19,92	344.770.300	-529.860.400	-185.090.100
5	ARCLK	148,8	320.377.100	-468.460.600	-148.083.500
6	SOKM	46,00	187.424.800	-330.010.900	-142.586.100
7	AKBNK	28,3	1.022.409.000	-1.148.474.000	-126.065.000
8	KLSE	48,66	214.689.200	-336.813.100	-122.123.900
9	QUAGR	7,71	368.706.800	-466.976.100	-98.269.300
10	AKGRT	5,38	185.198.500	-279.862.700	-94.664.200
11	GSDHO	4,8	121.099.500	-195.605.800	-74.506.300
12	AKCNS	118,6	146.960.200	-205.950.000	-58.989.800
13	FZLGY	14,59	130.093.200	-179.427.200	-49.334.000
14	TKFEN	44,66	99.621.030	-139.085.100	-39.464.070
15	ISFIN	10,76	93.029.310	-131.287.800	-38.258.490
16	KMPUR	141,1	77.348.600	-115.155.100	-37.806.500
17	HEKTS	30,88	135.526.400	-170.876.700	-35.350.300
18	ATAKP	68,00	121.891.500	-155.287.900	-33.396.400
19	KOZAA	58,5	201.548.000	-234.904.800	-33.356.800
20	PASEU	66,55	80.048.700	-110.493.900	-30.445.200
21	GUBRF	324,5	312.818.400	-342.409.400	-29.591.000
22	TTRAK	797,8	273.002.900	-302.283.100	-29.280.200
23	PENTA	24,1	63.879.930	-93.035.860	-29.155.930
24	KTLEV	41,18	88.583.780	-116.063.400	-27.479.620
25	ODAS	11,17	287.259.600	-313.837.200	-26.577.600
26	CWENE	339,5	338.245.300	-364.620.400	-26.375.100
27	PCILT	29,22	90.104.300	-115.675.200	-25.570.900
28	AHGAZ	12,51	128.830.700	-153.562.100	-24.731.400
29	TURSG	19,06	195.134.500	-218.712.400	-23.577.900
30	VAKBN	12,29	137.249.700	-160.034.400	-22.784.700
31	KUYAS	39,04	74.098.180	-96.304.870	-22.206.690
32	DGGYO	39,64	64.281.720	-85.961.700	-21.679.980
33	BIMAS	230,8	338.284.400	-359.162.400	-20.878.000
34	MGROS	312,00	242.801.600	-263.277.100	-20.475.500
35	EUPWR	196,3	291.575.800	-312.014.700	-20.438.900
36	VESTL	59,6	129.203.000	-148.631.300	-19.428.300
37	MAVI	92,95	99.352.580	-118.767.500	-19.414.920
38	HALKB	13,89	117.528.100	-136.937.100	-19.409.000
39	ERCB	150,1	68.624.850	-87.911.560	-19.286.710
40	KCAER	19,39	17.657.570	-36.864.310	-19.206.740

Kaynak: MATRIKS

UYARI: Burada yer alan yatırım bilgi, yorum ve tavsiyeleri yatırım danışmanlığı kapsamında değildir. Yatırım danışmanlığı hizmeti; aracı kurumlar, portföy yönetim şirketleri, mevduat kabul etmeyen bankalar ile müşteri arasında imzalanacak yatırım danışmanlığı sözleşmesi çerçevesinde sunulmaktadır. Burada yer alan yorum ve tavsiyeler, yorum ve tavsiyede bulunanların kişisel görüşlerine dayanmaktadır. Bu görüşler mali durumunuz ile risk ve getiri tercihlerinize uygun olmayabilir. Bu nedenle, sadece burada yer alan bilgilere dayanılarak yatırım kararı verilmesi beklentilerinize uygun sonuçlar doğurmayabilir.

07 Ağustos Pazartesi

Ülke	TSİ	Veri	Dönem	Beklenti	Önceki
Japonya	08:00	Öncü Göstergeler Endeksi (Öncü)	Haz	108,9	109,2
Almanya	09:00	Sanayi Üretimi (Aylık)	Haz	-0,50%	-0,20%
Almanya	09:00	Sanayi Üretimi (Yıllık)	Haz		0,70%
İngiltere	09:00	Halifax Konut Fiyatları (Aylık)	Tem		-0,10%
İngiltere	09:00	Halifax Konut Fiyatları (Yıllık)	Tem		-2,60%
Euro Bölgesi	11:30	Sentix Yatırımcı Güven Endeksi	Ağu	-23,4	-20,5
ABD	17:00	CB İstihdam Trend Endeksi	Tem		114,31
Türkiye	17:30	Hazine Nakit Dengesi (TL)	Tem		-206,3Mlr
Türkiye		AKCNS 2Ç23	2. Çeyrek	800Mn	230,6Mn
Türkiye		AKGRT 2Ç23	2. Çeyrek	484Mn	-191,6Mn
Türkiye		BMSTL 2Ç23	2. Çeyrek		31,1Mn
Türkiye		BRISA 2Ç23	2. Çeyrek	582Mn	304,9Mn
Türkiye		CCOLA 2Ç23	2. Çeyrek	1,96Mlr	1,23Mlr
Türkiye		DESA 2Ç23	2. Çeyrek		47Mn
Türkiye		ENJSA 2Ç23	2. Çeyrek	1,5Mlr	982,3Mn
Türkiye		GEDIK 2Ç23	2. Çeyrek		91,6Mn
Türkiye		ISCTR 2Ç23	2. Çeyrek	13,26Mlr	14,54Mlr
Türkiye		KMPUR 2Ç23	2. Çeyrek		180,2Mn
Türkiye		TKNSA 2Ç23	2. Çeyrek		133,8Mn

08 Ağustos Salı

Ülke	TSİ	Veri	Dönem	Beklenti	Önceki
Japonya	02:50	Cari İşlemler Dengesi (JPY)	Haz	2,24Tn	1,86Tn
Çin	06:00	Dış Ticaret Dengesi (USD)	Tem		70,62B
Almanya	09:00	TÜFE (Final-Aylık)	Tem	0,30%	0,30%
Almanya	09:00	TÜFE (Final-Yıllık)	Tem	6,20%	6,20%
Türkiye	10:00	İSO Türkiye İhracat İklimi Endeksi	Tem		51,1
ABD	15:30	Dış Ticaret Dengesi (USD)	Haz	-65,7B	-68,98B
Türkiye		AEFES 2Ç23	2. Çeyrek	2,18Mlr	1,43Mlr
Türkiye		AGESA 2Ç23	2. Çeyrek	545,2Mn	215,3Mn
Türkiye		AKSA 2Ç23	2. Çeyrek	525Mn	430,2Mn
Türkiye		LOGO 2Ç23	2. Çeyrek	255,5Mn	146,8Mn
Türkiye		MEDTR 2Ç23	2. Çeyrek		94,3Mn
Türkiye		MPARK 2Ç23	2. Çeyrek	437,5Mn	406,8Mn

09 Ağustos Çarşamba

Ülke	TSİ	Veri	Dönem	Beklenti	Önceki
Çin	04:30	TÜFE (Aylık)	Tem	0,00%	-0,20%
Çin	04:30	TÜFE (Yıllık)	Tem	-0,50%	0,00%
Çin	04:30	ÜFE (Aylık)	Tem		-0,80%
Çin	04:30	ÜFE (Yıllık)	Tem	-4,00%	-5,40%
Türkiye		ADEL 2Ç23	2. Çeyrek		12,6Mn
Türkiye		ALBRK 2Ç23	2. Çeyrek	879Mn	458,1Mn
Türkiye		KLKIM 2Ç23	2. Çeyrek	175Mn	110,3Mn
Türkiye		KOZAA 2Ç23	2. Çeyrek	627Mn	247,6Mn
Türkiye		KOZAL 2Ç23	2. Çeyrek	1,59Mlr	731,8Mn
Türkiye		SAHOL 2Ç23	2. Çeyrek	10,69Mlr	8,09Mlr
Türkiye		THYAO 2Ç23	2. Çeyrek	11,88Mlr	7,02Mlr
Türkiye		VAKBN 2Ç23	2. Çeyrek	1,13Mlr	9,16Mlr

UYARI: Burada yer alan yatırım bilgi, yorum ve tavsiyeleri yatırım danışmanlığı kapsamında değildir. Yatırım danışmanlığı hizmeti; aracı kurumlar, portföy yönetim şirketleri, mevduat kabul etmeyen bankalar ile müşteri arasında imzalanacak yatırım danışmanlığı sözleşmesi çerçevesinde sunulmaktadır. Burada yer alan yorum ve tavsiyeler, yorum ve tavsiyede bulunanların kişisel görüşlerine dayanmaktadır. Bu görüşler mali durumunuz ile risk ve getiri tercihlerinize uygun olmayabilir. Bu nedenle, sadece burada yer alan bilgilere dayanılarak yatırım kararı verilmesi beklentilerinize uygun sonuçlar doğurmayabilir.

10 Ağustos Perşembe

Ülke	TSİ	Veri	Dönem	Beklenti	Önceki
Japonya	02:50	ÜFE (Aylık)	Tem	0,20%	-0,20%
Japonya	02:50	ÜFE (Yıllık)	Tem	3,50%	4,10%
Türkiye	10:00	MD İşsizlik Oranı	Haz		9,50%
Türkiye	10:00	Sanayi Üretimi (Aylık)	Haz		1,10%
Türkiye	10:00	Sanayi Üretimi (Yıllık)	Haz		-0,20%
ABD	15:30	Çekirdek TÜFE (Aylık)	Tem	0,20%	0,20%
ABD	15:30	Çekirdek TÜFE (Yıllık)	Tem	4,70%	4,80%
ABD	15:30	TÜFE (Aylık)	Tem	0,20%	0,20%
ABD	15:30	TÜFE (Yıllık)	Tem	3,30%	3,00%
ABD	15:30	İşsizlik Başvuruları	Haftalık	231K	227K
ABD	21:00	Hazine Bütçe Dengesi (USD)	Tem	-92,5B	-228B
Türkiye		AGHOL 2Ç23	2. Çeyrek		1,55Mlr
Türkiye		BIZIM 2Ç23	2. Çeyrek	-26,6Mn	36,4Mn
Türkiye		GWIND 2Ç23	2. Çeyrek	185,3Mn	341,4Mn
Türkiye		TKFEN 2Ç23	2. Çeyrek	510Mn	972,2Mn
Türkiye		YUNSA 2Ç23	2. Çeyrek		61,8Mn

11 Ağustos Cuma

Ülke	TSİ	Veri	Dönem	Beklenti	Önceki
Japonya	Tüm Gün	Tatil			
İngiltere	09:00	GSYH (Öncü-Dönemsel)	2. Çeyrek	0,00%	0,10%
İngiltere	09:00	GSYH (Öncü-Yıllık)	2. Çeyrek	0,20%	0,20%
İngiltere	09:00	GSYH (Aylık)	Haz	0,20%	-0,10%
İngiltere	09:00	GSYH (Yıllık)	Haz		-0,40%
İngiltere	09:00	Dış Ticaret Dengesi (GBP)	Haz		-18,7B
İngiltere	09:00	Sanayi Üretimi (Aylık)	Haz	0,00%	-0,60%
İngiltere	09:00	Sanayi Üretimi (Yıllık)	Haz	-2,10%	-2,30%
Türkiye	10:00	Cari İşlemler Dengesi (USD)	Haz		-7,93Mlr
Türkiye	10:00	Dış Ticaret Haddi	Haz		86,8
Türkiye	10:00	Perakende Satış Hacmi (Aylık)	Haz		2,10%
Türkiye	10:00	Perakende Satış Hacmi (Yıllık)	Haz		28,40%
ABD	15:30	Çekirdek ÜFE (Aylık)	Tem	0,20%	0,10%
ABD	15:30	Çekirdek ÜFE (Yıllık)	Tem	2,30%	2,40%
ABD	15:30	ÜFE (Aylık)	Tem	0,70%	0,10%
ABD	15:30	ÜFE (Yıllık)	Tem	0,20%	0,10%
Almanya	16:00	Cari İşlemler Dengesi (EUR)	Haz		8,9B
ABD	17:00	Michigan Tüketici Güven Endeksi (Öncü)	Ağu	70,9	71,6

UYARI: Burada yer alan yatırım bilgi, yorum ve tavsiyeleri yatırım danışmanlığı kapsamında değildir. Yatırım danışmanlığı hizmeti; aracı kurumlar, portföy yönetim şirketleri, mevduat kabul etmeyen bankalar ile müşteri arasında imzalanacak yatırım danışmanlığı sözleşmesi çerçevesinde sunulmaktadır. Burada yer alan yorum ve tavsiyeler, yorum ve tavsiyede bulunanların kişisel görüşlerine dayanmaktadır. Bu görüşler mali durumunuz ile risk ve getiri tercihlerinize uygun olmayabilir. Bu nedenle, sadece burada yer alan bilgilere dayanılarak yatırım kararı verilmesi beklentilerinize uygun sonuçlar doğurmayabilir.

PİRAMİT MENKUL KIYMETLER A.Ş.

Gümüşsuyu Mah. İnönü Cad. Işık Apt. No:53 Kat:5 Daire 9-10 Taksim/İstanbul
Tel: 0212 293 95 00 Faks: 0212 293 95 60

Balıkesir İrtibat Bürosu

Altıeylül Mah. Keçeci sok. Özcanerİşmerkezi No:17 K:1 Altıeylül/ Balıkesir
Tel: 0266 280 15 00 Faks: 0266 245 23 34

Ferdi Uğur Taçkınlar

Araştırma Müdürü

02123953227

ugur.tackinlar@piramitmenkul.com.tr

Arif Tekin Seğmen

Araştırma Uzmanı

02123953213

arif.segmen@piramitmenkul.com.tr

Ahmet Ökmen

Araştırma Uzmanı

02123953251

ahmet.okmen@piramitmenkul.com.tr



UYARI: Burada yer alan yatırım bilgi, yorum ve tavsiyeleri yatırım danışmanlığı kapsamında değildir. Yatırım danışmanlığı hizmeti; aracı kurumlar, portföy yönetim şirketleri, mevduat kabul etmeyen bankalar ile müşteri arasında imzalanacak yatırım danışmanlığı sözleşmesi çerçevesinde sunulmaktadır. Burada yer alan yorum ve tavsiyeler, yorum ve tavsiyede bulunanların kişisel görüşlerine dayanmaktadır. Bu görüşler mali durumunuz ile risk ve getiri tercihlerinize uygun olmayabilir. Bu nedenle, sadece burada yer alan bilgilere dayanılarak yatırım kararı verilmesi beklentilerinize uygun sonuçlar doğurmayabilir.