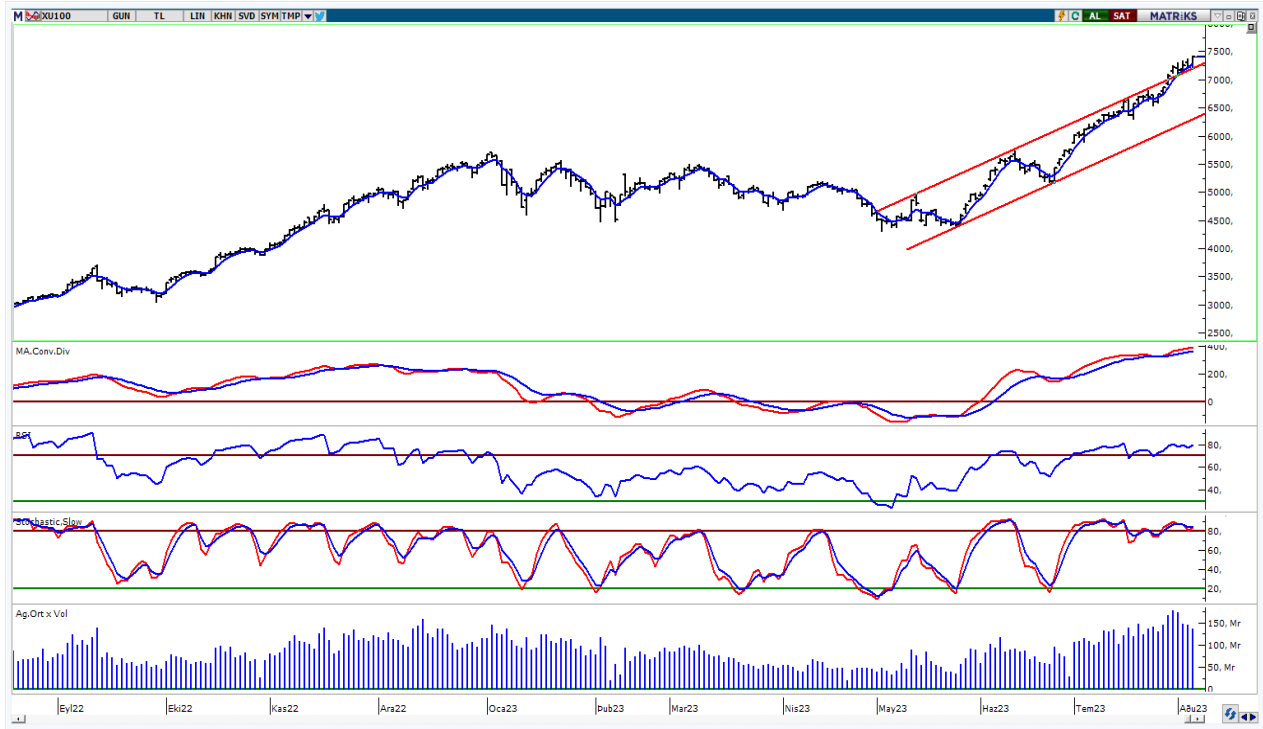


## BIST-100

	Kapanış	Destek-1	Destek-2	Destek-3	Direnç-1	Direnç-2	Direnç-3
BIST100	7.400	7.281	7.000	6.800	7.500		

BIST100 Endeksi Cuma günkü işlemleri %2,48 oranında sert yükseliş ile 7.400 puandan kapattı. Endeks güne hafif alıcılı bir görünüm ile başladıktan sonra gün içinde 7.205-7.427 bandında hareket etti. Endekste günün ikinci yarısında güçlü alımlar etkili oldu ve kapanış rekoru (7.400) kırıldı. Endekste yukarı yönlü hareketlerde 7.500 direnç bölgesini önemsemekteyiz. Geri çekilmelerde kısa vadeli yönde takip ettiğimiz 5 günlük AO (mavi) 7.281 desteği izlenebilir. Sonraki önemli seviye olarak psikolojik destek konumunda önemseydiğimiz 7.000 seviyesi takip edilebilir. USD bazında 2,69 cent seviyesinden başlayan endeks günü 2,74 centten kapattı. Gün içinde 2,67-2,75 cent bandında hareket edildi. Teknik bakımdan yukarı yönlü hareketlerde geçmişte yatay direnç konumunda test edilen 2,80 cent seviyesi izlenebilir. Geri çekilmelerde 5 günlük AO (2,70 cent) desteği takip edilebilir.

## BIST100 Grafik



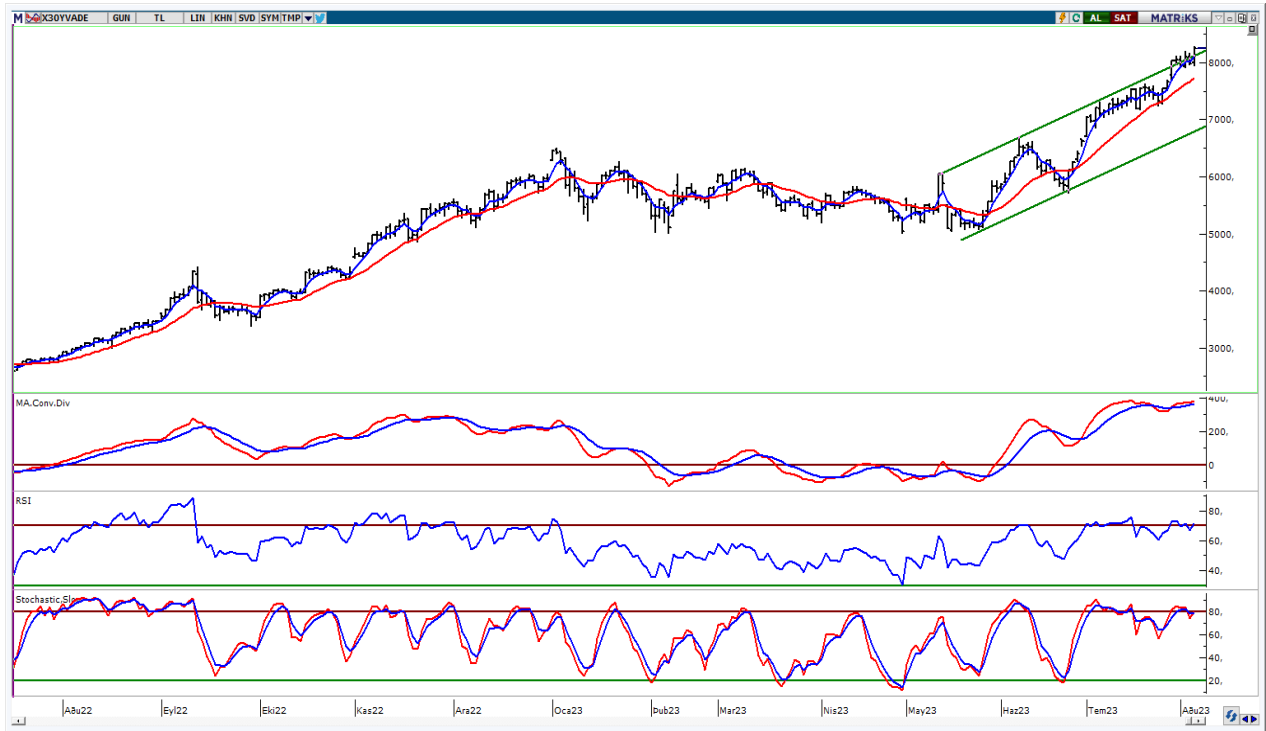
**UYARI:** Burada yer alan yatırım bilgi, yorum ve tavsiyeleri yatırım danışmanlığı kapsamında değildir. Yatırım danışmanlığı hizmeti; aracı kurumlar, portföy yönetim şirketleri, mevduat kabul etmeyen bankalar ile müşteri arasında imzalanacak yatırım danışmanlığı sözleşmesi çerçevesinde sunulmaktadır. Burada yer alan yorum ve tavsiyeler, yorum ve tavsiyede bulun anların kişisel görüşlerine dayanmaktadır. Bu görüşler mali durumunuz ile risk ve getiri tercihlerinize uygun olmayabilir. Bu nedenle, sadece burada yer alan bilgilere dayanarak yatırım kararı verilmesi beklentilerinize uygun sonuçlar doğurmayabilir.

## VIOP30 Yakın Vade Kontratı

	Uzlaşma Fiyatı	Destek-1	Destek-2	Destek-3	Direnç-1	Direnç-2	Direnç-3
VIOP30	8.239	8.094	7.920	7.733			

VIOP30 Yakın Vade Kontratı, Cuma günkü işlemleri 8.239 uzlaşma fiyatından sert alıcılı bir görünüm ile kapattı. Kontrat gün içinde 7.950-8.281 bandında dalgalı hareket etti. Güne hafif alımların etkisinde başlayan Kontratta, günün ikinci yarısında gelen sert alımların etkili olduğunu izledik. Teknik bakımdan geri çekilmelerde ilk etapta 5 günlük AO (mavi) 8.094 desteği izlenebilir. Bu seviyelerin korunması ile alıcılı seyrin devam edebileceğini tahmin etmekteyiz.

## VIOP30 Yakın Vade Kontratı Grafik

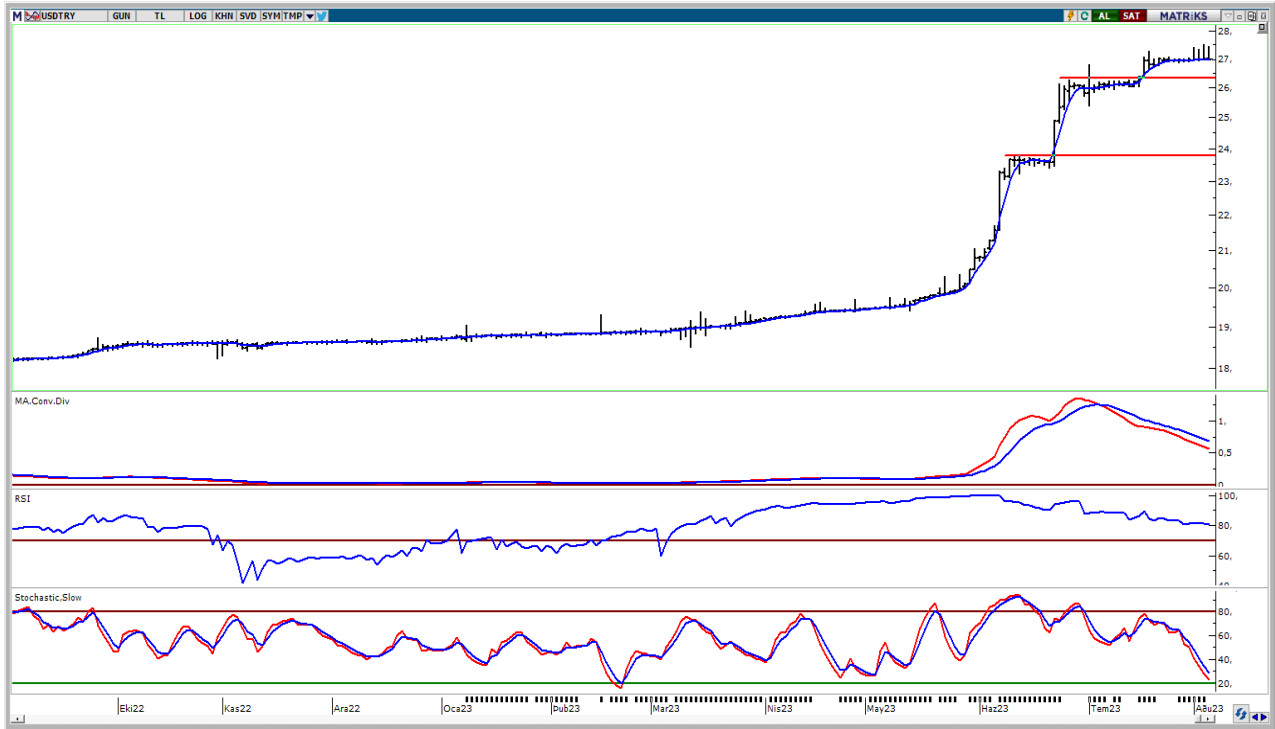


**UYARI:** Burada yer alan yatırım bilgi, yorum ve tavsiyeleri yatırım danışmanlığı kapsamında değildir. Yatırım danışmanlığı hizmeti; aracı kurumlar, portföy yönetim şirketleri, mevduat kabul etmeyen bankalar ile müşteri arasında imzalanacak yatırım danışmanlığı sözleşmesi çerçevesinde sunulmaktadır. Burada yer alan yorum ve tavsiyeler, yorum ve tavsiyede bulun anların kişisel görüşlerine dayanmaktadır. Bu görüşler mali durumunuz ile risk ve getiri tercihlerinize uygun olmayabilir. Bu nedenle, sadece burada yer alan bilgilere dayanılarak yatırım kararı verilmesi beklentilerinize uygun sonuçlar doğurmayabilir.

## USDTRY

	Son	Destek-1	Destek-2	Destek-3	Direnç-1	Direnç-2	Direnç-3
USDTRY	26,96	26,25	25,30	23,80			

USDTRY kurunda Cuma günkü işlemlerde 26,9510-27,4355 bandında dalgalı hareket edildi. Dolar/TL'de kısa vadede 5 günlük AO (mavi) 26,96 seviyesini takip etmekteyiz. Bu seviyenin kısa vadede belirleyici olabileceğini düşünmekteyiz.



**UYARI:** Burada yer alan yatırım bilgi, yorum ve tavsiyeleri yatırım danışmanlığı kapsamında değildir. Yatırım danışmanlığı hizmeti; aracı kurumlar, portföy yönetim şirketleri, mevduat kabul etmeyen bankalar ile müşteri arasında imzalanacak yatırım danışmanlığı sözleşmesi çerçevesinde sunulmaktadır. Burada yer alan yorum ve tavsiyeler, yorum ve tavsiyede bulun anların kişisel görüşlerine dayanmaktadır. Bu görüşler mali durumunuz ile risk ve getiri tercihlerinize uygun olmayabilir. Bu nedenle, sadece burada yer alan bilgilere dayanılarak yatırım kararı verilmesi beklentilerinize uygun sonuçlar doğurmayabilir.

07.08.2023

GÜNLÜK PARA GİRİŐİ OLAN HİŐSELER - İlk 5 Kurum ( TL) 04.08.2023

Sıra	Hisse	Kapanıő	Alıcılar Hacim	Satıcılar Hacim	Para Giriő
1	BIENY	68,75	284.859.300	-163.869.200	120.990.100
2	THYAO	248,8	755.089.300	-640.479.400	114.609.900
3	ISCTR	16,06	450.406.800	-367.300.500	83.106.300
4	KOZAA	58,5	111.931.200	-71.912.310	40.018.890
5	KRDMD	23,76	93.370.270	-55.973.210	37.397.060
6	SISE	54,85	275.175.400	-239.870.000	35.305.400
7	SASA	63,9	146.045.100	-111.503.600	34.541.500
8	ENKAI	33,54	148.042.100	-115.729.000	32.313.100
9	SDTTR	301,7	110.992.600	-84.201.570	26.791.030
10	KAYSE	31,9	80.279.250	-57.377.070	22.902.180
11	DOAS	253,7	70.786.380	-49.210.660	21.575.720
12	FROTO	956,00	128.783.900	-110.152.600	18.631.300
13	AKFGY	5,12	33.529.530	-15.138.260	18.391.270
14	KARSN	11,74	45.704.720	-27.524.030	18.180.690
15	GARAN	47,00	194.985.300	-177.458.400	17.526.900
16	PENTA	24,1	38.709.270	-21.515.650	17.193.620
17	TAVHL	113,6	90.149.400	-74.104.580	16.044.820
18	BUCIM	8,19	54.374.860	-38.502.110	15.872.750
19	INDES	23,00	33.952.510	-19.577.810	14.374.700
20	DAPGM	49,00	38.739.120	-24.682.360	14.056.760
21	SOKM	46,00	97.061.660	-83.983.430	13.078.230
22	YATAS	36,68	28.197.650	-15.684.540	12.513.110
23	NTHOL	16,83	46.912.120	-34.662.690	12.249.430
24	GSRAY	12,66	46.498.210	-34.707.020	11.791.190
25	KTLEV	41,18	66.292.510	-54.860.020	11.432.490
26	CWENE	339,5	120.915.000	-110.158.700	10.756.300
27	IMASM	19,77	57.446.020	-47.184.360	10.261.660
28	ALARK	112,9	95.589.900	-85.331.530	10.258.370
29	FZLGY	14,59	103.497.800	-93.364.830	10.132.970
30	SELEC	46,26	37.496.420	-27.657.220	9.839.200
31	VAKBN	12,29	50.459.500	-40.729.860	9.729.640
32	AFYON	11,73	108.451.800	-98.733.190	9.718.610
33	ZEDUR	106,4	24.793.970	-15.642.410	9.151.560
34	TKFEN	44,66	58.219.860	-49.177.140	9.042.720
35	VAKFN	8,89	21.805.090	-12.846.430	8.958.660
36	ELITE	25,18	22.600.560	-14.609.990	7.990.570
37	KLSYN	6,08	25.423.540	-17.875.370	7.548.170
38	YYLGD	39,82	34.850.190	-27.465.140	7.385.050
39	TUKAS	9,8	43.435.120	-36.191.620	7.243.500
40	EGEEN	6.461,00	27.091.140	-20.075.790	7.015.350

Kaynak: MATRIKS

**UYARI:** Burada yer alan yatırım bilgi, yorum ve tavsiyeleri yatırım danışmanlığı kapsamında değildir. Yatırım danışmanlığı hizmeti; aracı kurumlar, portföy yönetim şirketleri, mevduat kabul etmeyen bankalar ile müşteri arasında imzalanacak yatırım danışmanlığı sözleşmesi çerçevesinde sunulmaktadır. Burada yer alan yorum ve tavsiyeler, yorum ve tavsiyede bulun anların kişisel görüşlerine dayanmaktadır. Bu görüşler mali durumunuz ile risk ve getiri tercihlerinize uygun olmayabilir. Bu nedenle, sadece burada yer alan bilgilere dayanılarak yatırım kararı verilmesi beklentilerinize uygun sonuçlar doğurmayabilir.

07.08.2023

GÜNLÜK PARA ÇIKIŐI OLAN HİSSELER - İlk 5 Kurum ( TL) 04.08.2023

Sıra	Hisse	Kapanıő	Alıcılar Hacim	Satıcılar Hacim	Para Çıkıőı
1	KONTR	247,00	166.086.900	-261.216.600	-95.129.700
2	SMRTG	84,8	270.027.300	-361.129.100	-91.101.800
3	KCHOL	132,6	216.970.400	-288.651.600	-71.681.200
4	EUPWR	196,3	144.983.400	-212.582.400	-67.599.000
5	ASELS	76,7	162.829.200	-214.733.000	-51.903.800
6	TUPRS	103,7	241.517.000	-285.762.000	-44.245.000
7	PSGYO	8,3	58.026.340	-99.812.100	-41.785.760
8	CVKMD	314,1	119.910.000	-151.168.400	-31.258.400
9	ALFAS	844,4	83.010.860	-112.982.600	-29.971.740
10	AKGRT	5,38	79.682.170	-109.251.600	-29.569.430
11	GUBRF	324,5	129.905.500	-157.878.400	-27.972.900
12	TTKOM	21,5	85.761.280	-113.552.400	-27.791.120
13	EKGYO	8,86	252.236.200	-279.938.900	-27.702.700
14	TTRAK	797,8	126.984.100	-154.558.400	-27.574.300
15	GSDHO	4,8	61.449.530	-87.818.380	-26.368.850
16	QUAGR	7,71	47.829.090	-73.315.940	-25.486.850
17	A1CAP	40,3	60.109.130	-82.710.530	-22.601.400
18	ENJSA	49,48	43.757.590	-64.526.910	-20.769.320
19	CIMSA	193,00	54.021.920	-72.811.700	-18.789.780
20	ODAS	11,17	47.780.240	-66.554.640	-18.774.400
21	KLSEK	48,66	105.031.500	-123.511.300	-18.479.800
22	OYAKC	63,6	75.956.380	-94.336.720	-18.380.340
23	ATAKP	68,00	79.959.350	-97.005.250	-17.045.900
24	TURSG	19,06	65.166.510	-81.449.810	-16.283.300
25	ANSGR	29,98	46.159.060	-61.996.420	-15.837.360
26	ULKER	43,28	31.439.140	-47.001.900	-15.562.760
27	MACKO	91,8	55.439.610	-70.730.460	-15.290.850
28	AVHOL	112,3	21.321.540	-36.575.330	-15.253.790
29	VESTL	59,6	32.474.250	-47.209.960	-14.735.710
30	IZMDC	9,1	60.022.120	-74.693.180	-14.671.060
31	KATMR	1,87	9.610.287	-21.333.990	-11.723.703
32	SKBNK	3,09	55.975.940	-67.399.770	-11.423.830
33	TCELL	52,05	179.908.900	-191.093.700	-11.184.800
34	BRYAT	1.946,00	18.024.400	-29.002.210	-10.977.810
35	ANELE	7,4	10.319.920	-21.007.910	-10.687.990
36	IPEKE	45,5	32.976.570	-43.380.480	-10.403.910
37	KMPUR	141,1	63.712.160	-73.915.900	-10.203.740
38	KOZAL	27,24	177.422.400	-187.527.500	-10.105.100
39	SAHOL	57,05	113.987.100	-123.918.300	-9.931.200
40	KOPOL	67,3	17.253.210	-27.127.740	-9.874.530

Kaynak: MATRIKS

**UYARI:** Burada yer alan yatırım bilgi, yorum ve tavsiyeleri yatırım danışmanlığı kapsamında değildir. Yatırım danışmanlığı hizmeti; aracı kurumlar, portföy yönetim şirketleri, mevduat kabul etmeyen bankalar ile müşteri arasında imzalanacak yatırım danışmanlığı sözleşmesi çerçevesinde sunulmaktadır. Burada yer alan yorum ve tavsiyeler, yorum ve tavsiyede bulun anların kişisel görüşlerine dayanmaktadır. Bu görüşler mali durumunuz ile risk ve getiri tercihlerinize uygun olmayabilir. Bu nedenle, sadece burada yer alan bilgilere dayanılarak yatırım kararı verilmesi beklentilerinize uygun sonuçlar doğurmayabilir.

## PİRAMİT MENKUL KIYMETLER A.Ő.

Gümüşsuyu Mah. İnönü Cad. IŐık Apt. No:53 Kat:5 Daire 9-10 Taksim/İstanbul  
Tel: 0212 293 95 00 Faks: 0212 293 95 60

### Balıkesir İrtibat Bürosu

Altıeylül Mah. Keçeci sok. ÖzcanerİŐmerkezi No:17 K:1 Altıeylül/ Balıkesir  
Tel: 0266 280 15 00 Faks: 0266 245 23 34

**Ferdi Uğur Taçkinlar**  
AraŐtırma Müdürü  
02123953227

[ugur.tackinlar@piramitmenkul.com.tr](mailto:ugur.tackinlar@piramitmenkul.com.tr)

**Arif Tekin Seğmen**  
AraŐtırma Uzmanı  
02123953213

[arif.segmen@piramitmenkul.com.tr](mailto:arif.segmen@piramitmenkul.com.tr)

**Ahmet Ökmen**  
AraŐtırma Uzmanı  
02123953251

[ahmet.okmen@piramitmenkul.com.tr](mailto:ahmet.okmen@piramitmenkul.com.tr)



**UYARI:** Burada yer alan yatırım bilgi, yorum ve tavsiyeleri yatırım danışmanlığı kapsamında değildir. Yatırım danışmanlığı hizmeti; aracı kurumlar, portföy yönetim şirketleri, mevduat kabul etmeyen bankalar ile müşteri arasında imzalanacak yatırım danışmanlığı sözleşmesi çerçevesinde sunulmaktadır. Burada yer alan yorum ve tavsiyeler, yorum ve tavsiyede bulun anların kişisel görüşlerine dayanmaktadır. Bu görüşler mali durumunuz ile risk ve getiri tercihlerinize uygun olmayabilir. Bu nedenle, sadece burada yer alan bilgilere dayanılarak yatırım kararı verilmesi beklentilerinize uygun sonuçlar doğurmayabilir.