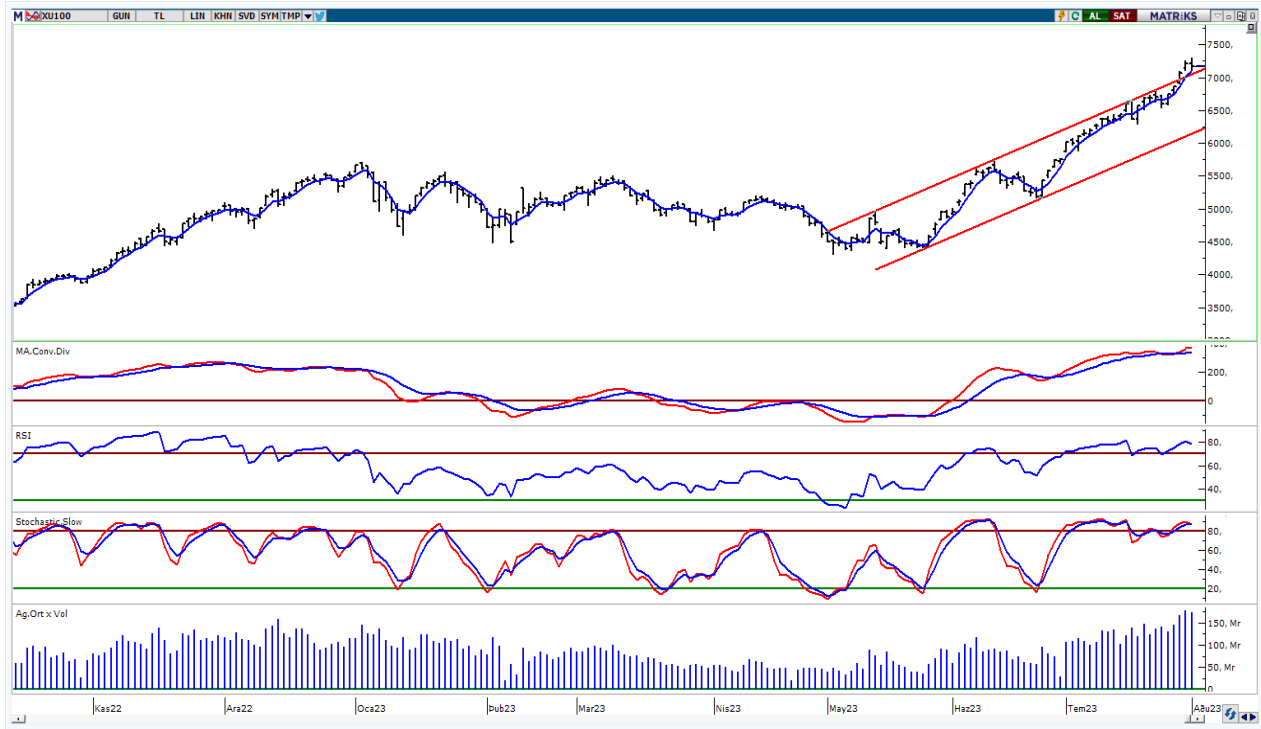


BIST-100

	Kapanış	Destek-1	Destek-2	Destek-3	Direnç-1	Direnç-2	Direnç-3
BIST100	7.168	7.091	7.000	6.800	7.500		

BIST100 Endeksi dünkü işlemleri %0,67 oranında düşüş ile 7.168 puandan kapattı. Endeks güne yatay bir görünüm ile başladıktan sonra gün içinde 7.113-7.296 bandında dalgalı hareket etti. Endekste günün ilk yarısında gelen alımların etkisiyle tüm zamanların zirvesi (7.296) test edilse de gün sonu gelen satışların etkili olduğunu izledik. Endeksin işlem hacmi 172,96mlr TL ile yüksek bir tutarda gerçekleşti. Endekste kısa vadede 5 günlük AO (mavi) 7.091 ve psikolojik destek konumunda önemsedığımız 7.000 seviyesini takip etmekteyiz. Bu seviyelerin korunması ile 7.500 direnç bölgesinin hedeflenebileceğini düşünmekteyiz. USD bazında 2,67 cent seviyesinden başlayan endeks günü 2,66 centten kapattı. Gün içinde 2,63-2,70 cent bandında hareket edildi. Teknik bakımdan geri çekilmelerde orta vadeli yönde takip ettiğimiz 200 günlük AO (2,51 cent) desteği izlenebilir. Yukarı yönlü hareketlerde geçmişte yatay direnç konumunda test edilen 2,80 cent seviyesini önemsemekteyiz.

BIST100 Grafik



UYARI: Burada yer alan yatırım bilgi, yorum ve tavsiyeleri yatırım danışmanlığı kapsamında değildir. Yatırım danışmanlığı hizmeti; aracı kurumlar, portföy yönetim şirketleri, mevduat kabul etmeyen bankalar ile müşteri arasında imzalanacak yatırım danışmanlığı sözleşmesi çerçevesinde sunulmaktadır. Burada yer alan yorum ve tavsiyeler, yorum ve tavsiyede bulun anların kişisel görüşlerine dayanmaktadır. Bu görüşler mali durumunuz ile risk ve getiri tercihlerinize uygun olmayabilir. Bu nedenle, sadece burada yer alan bilgilere dayanılarak yatırım kararı verilmesi beklentilerinize uygun sonuçlar doğurmayabilir.

VIOP30 Yakın Vade Kontratı

	Uzlaşma Fiyatı	Destek-1	Destek-2	Destek-3	Direnç-1	Direnç-2	Direnç-3
VIOP30	7.969	7.925	7.860	7.600	8.130		

VIOP30 Yakın Vade Kontratı, günü 7.969 uzlaşma fiyatından satıcılı bir görünüm ile kapattı. Güne yatay bir görünüm ile başlayan Kontratta, günün ikinci yarısında gelen satışlar etkili oldu. Kontrat gün içinde 7.923-8.123 bandında dalgalı hareket etti. Kontratta geri çekilmelerde 5 günlük AO (mavi) 7.925 seviyeleri izlenebilir. Yukarı yönlü hareketlerde 8.130 seviyesi kısa vadeli direnç olarak takip edilebilir.

VIOP30 Yakın Vade Kontratı Grafik

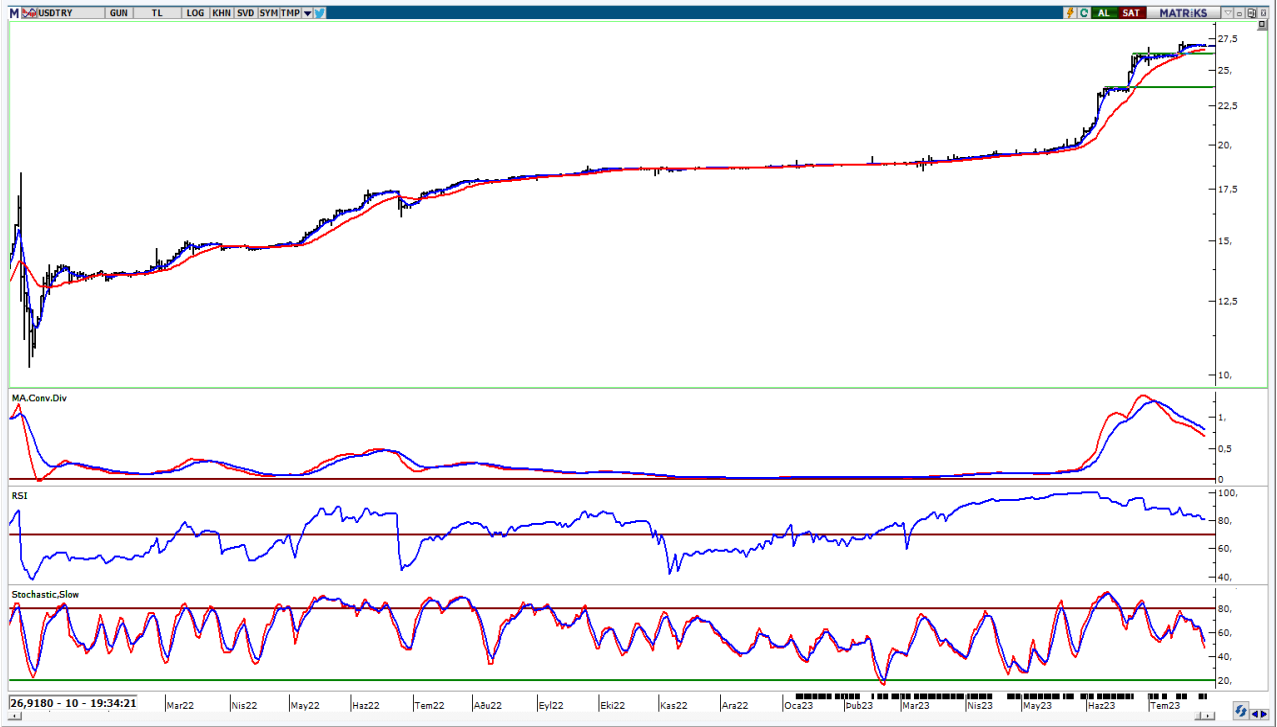


UYARI: Burada yer alan yatırım bilgi, yorum ve tavsiyeleri yatırım danışmanlığı kapsamında değildir. Yatırım danışmanlığı hizmeti; aracı kurumlar, portföy yönetim şirketleri, mevduat kabul etmeyen bankalar ile müşteri arasında imzalanacak yatırım danışmanlığı sözleşmesi çerçevesinde sunulmaktadır. Burada yer alan yorum ve tavsiyeler, yorum ve tavsiyede bulun anların kişisel görüşlerine dayanmaktadır. Bu görüşler mali durumunuz ile risk ve getiri tercihlerinize uygun olmayabilir. Bu nedenle, sadece burada yer alan bilgilere dayanılarak yatırım kararı verilmesi beklentilerinize uygun sonuçlar doğurmayabilir.

USDTRY

	Son	Destek-1	Destek-2	Destek-3	Direnç-1	Direnç-2	Direnç-3
USDTRY	26,94	26,75	26,25	25,30			

USDTRY kurunda dünkü işlemlerde 26,9200-27,3919 bandında hareket edildi. Teknik açıdan kısa vadede 5 günlük AO (mavi) 26,93 seviyesini takip etmekteyiz. Bu seviyenin kısa vadede belirleyici olabileceğini düşünmekteyiz.



UYARI: Burada yer alan yatırım bilgi, yorum ve tavsiyeleri yatırım danışmanlığı kapsamında değildir. Yatırım danışmanlığı hizmeti; aracı kurumlar, portföy yönetim şirketleri, mevduat kabul etmeyen bankalar ile müşteri arasında imzalanacak yatırım danışmanlığı sözleşmesi çerçevesinde sunulmaktadır. Burada yer alan yorum ve tavsiyeler, yorum ve tavsiyede bulun anların kişisel görüşlerine dayanmaktadır. Bu görüşler mali durumunuz ile risk ve getiri tercihlerinize uygun olmayabilir. Bu nedenle, sadece burada yer alan bilgilere dayanılarak yatırım kararı verilmesi beklentilerinize uygun sonuçlar doğurmayabilir.

02.08.2023

GÜNLÜK PARA GİRİŐİ OLAN HİŐELER - İlk 5 Kurum (TL) 01.08.2023

Sıra	Hisse	Kapanıő	Alıcılar Hacim	Satıcılar Hacim	Para Giriő
1	YKBNK	14,33	1.124.056.000	-586.135.800	537.920.200
2	ISCTR	15,3	513.492.300	-394.174.500	119.317.800
3	ASELS	74,55	268.179.000	-175.516.300	92.662.700
4	THYAO	231,00	422.033.600	-338.459.900	83.573.700
5	PETKM	18,08	244.272.700	-180.540.900	63.731.800
6	FROTO	946,5	160.624.200	-103.994.700	56.629.500
7	ODAS	11,55	139.159.400	-85.023.320	54.136.080
8	EREGL	40,76	388.460.400	-335.902.700	52.557.700
9	SAHOL	56,85	276.603.900	-234.477.300	42.126.600
10	KRDMD	24,64	184.265.300	-144.623.300	39.642.000
11	CWENE	298,6	195.052.300	-156.375.200	38.677.100
12	SMRTG	69,2	181.105.400	-149.284.300	31.821.100
13	CVKMD	303,1	150.321.800	-118.666.600	31.655.200
14	PSGYO	8,7	71.509.210	-40.134.070	31.375.140
15	AKFYE	14,73	79.614.850	-50.797.490	28.817.360
16	BIENY	62,1	72.045.240	-44.150.190	27.895.050
17	VESTL	60,6	59.227.790	-34.245.960	24.981.830
18	ALARK	108,00	202.254.400	-177.853.700	24.400.700
19	KLGYO	3,16	68.764.690	-44.941.260	23.823.430
20	AHGZ	12,56	64.508.470	-47.353.370	17.155.100
21	AEFES	94,35	66.831.620	-50.163.790	16.667.830
22	IZMDC	9,39	62.501.870	-46.100.680	16.401.190
23	TOASO	301,4	209.264.300	-193.664.300	15.600.000
24	KLRHO	16,46	108.400.900	-93.074.150	15.326.750
25	DOAS	245,7	75.225.440	-59.989.810	15.235.630
26	ARCLK	152,4	142.998.100	-128.642.800	14.355.300
27	BRLSM	18,65	39.874.580	-25.637.260	14.237.320
28	DERHL	15,28	26.508.150	-14.138.180	12.369.970
29	ISDMR	39,92	68.824.240	-57.052.350	11.771.890
30	KOZAL	27,16	196.687.900	-184.938.800	11.749.100
31	BIOEN	20,18	34.287.670	-22.798.420	11.489.250
32	PENTA	24,22	29.905.680	-18.624.720	11.280.960
33	ISMEN	24,2	79.396.210	-68.176.320	11.219.890
34	ISGYO	16,71	56.389.250	-45.277.660	11.111.590
35	TUKAS	11,36	165.809.600	-155.083.600	10.726.000
36	AYDEM	19,29	42.194.520	-31.666.030	10.528.490
37	LIDER	151,7	38.505.400	-28.158.690	10.346.710
38	KOZAA	58,7	105.224.200	-95.532.050	9.692.150
39	ARDYZ	12,6	56.167.630	-46.827.760	9.339.870
40	DOHOL	12,92	90.662.610	-81.516.380	9.146.230

Kaynak: MATRIKS

UYARI: Burada yer alan yatırım bilgi, yorum ve tavsiyeleri yatırım danışmanlıđı kapsamında deđildir. Yatırım danışmanlıđı hizmeti; aracı kurumlar, portföy yönetim şirketleri, mevduat kabul etmeyen bankalar ile müşteri arasında imzalanacak yatırım danışmanlıđı sözleşmesi çerçevesinde sunulmaktadır. Burada yer alan yorum ve tavsiyeler, yorum ve tavsiyede bulun anların kişisel görüşlerine dayanmaktadır. Bu görüşler mali durumunuz ile risk ve getiri tercihlerinize uygun olmayabilir. Bu nedenle, sadece burada yer alan bilgilere dayanılarak yatırım kararı verilmesi beklentilerinize uygun sonuçlar doğurmayabilir.

02.08.2023

GÜNLÜK PARA ÇIKIŐI OLAN HİSSELER - İlk 5 Kurum (TL) 01.08.2023

Sıra	Hisse	Kapanıő	Alıcılar Hacim	Satıcılar Hacim	Para Çıkıőı
1	CANTE	20,74	263.370.800	-383.455.700	-120.084.900
2	KCHOL	132,5	281.011.500	-383.456.500	-102.445.000
3	PGSUS	821,9	212.911.400	-305.336.400	-92.425.000
4	AKBNK	27,06	294.456.900	-362.930.600	-68.473.700
5	ASTOR	113,1	491.200.200	-555.102.300	-63.902.100
6	KONTR	208,1	179.833.500	-235.689.000	-55.855.500
7	HALKB	13,86	83.749.620	-138.857.600	-55.107.980
8	VAKBN	12,12	113.871.100	-166.808.300	-52.937.200
9	SDTTR	249,2	73.541.780	-107.854.000	-34.312.220
10	TURSG	18,21	73.928.520	-105.680.300	-31.751.780
11	TCELL	50,5	156.963.600	-188.528.500	-31.564.900
12	EKGYO	8,57	207.783.500	-239.068.700	-31.285.200
13	ENJSA	50,5	170.856.100	-201.485.000	-30.628.900
14	SASA	64,4	304.622.700	-335.037.700	-30.415.000
15	GARAN	42,72	166.133.300	-196.312.500	-30.179.200
16	GUBRF	311,4	70.501.330	-96.265.950	-25.764.620
17	AKGRT	4,63	58.224.070	-79.947.540	-21.723.470
18	PASEU	55,00	27.771.650	-49.263.970	-21.492.320
19	TKFEN	43,76	46.852.120	-67.380.080	-20.527.960
20	ITTFH	3,99	48.733.480	-68.153.620	-19.420.140
21	EGEEN	6352,7	27.591.690	-46.849.940	-19.258.250
22	EUPWR	194,00	338.453.600	-356.509.100	-18.055.500
23	AKSA	87,05	50.899.890	-68.774.860	-17.874.970
24	ENKAI	34,36	130.008.600	-147.307.000	-17.298.400
25	GSDHO	5,73	40.456.090	-57.046.610	-16.590.520
26	ALBRK	3,26	26.447.420	-42.965.890	-16.518.470
27	AKFGY	4,86	14.828.480	-30.719.630	-15.891.150
28	TTRAK	683,3	53.047.890	-68.392.780	-15.344.890
29	RUBNS	25,2	10.026.000	-24.207.510	-14.181.510
30	TSKB	5,8	124.406.100	-138.150.500	-13.744.400
31	MAGEN	56,25	21.783.510	-34.496.080	-12.712.570
32	KLSEK	36,58	91.758.590	-104.439.600	-12.681.010
33	VAKFN	9,06	33.198.360	-45.561.070	-12.362.710
34	ESCAR	153,7	50.909.950	-63.055.420	-12.145.470
35	ADESE	1,71	18.844.230	-29.249.020	-10.404.790
36	INFO	12,41	35.407.920	-45.756.460	-10.348.540
37	ESEN	82,4	16.296.180	-26.480.650	-10.184.470
38	ZOREN	4,28	37.810.220	-47.931.180	-10.120.960
39	YUNSA	173,2	26.030.100	-35.521.930	-9.491.830
40	MAVI	90,35	51.054.840	-60.465.470	-9.410.630

Kaynak: MATRIKS

UYARI: Burada yer alan yatırım bilgi, yorum ve tavsiyeleri yatırım danışmanlıđı kapsamında deđildir. Yatırım danışmanlıđı hizmeti; aracı kurumlar, portföy yönetim şirketleri, mevduat kabul etmeyen bankalar ile müşteri arasında imzalanacak yatırım danışmanlıđı sözleşmesi çerçevesinde sunulmaktadır. Burada yer alan yorum ve tavsiyeler, yorum ve tavsiyede bulun anların kişisel görüşlerine dayanmaktadır. Bu görüşler mali durumunuz ile risk ve getiri tercihlerinize uygun olmayabilir. Bu nedenle, sadece burada yer alan bilgilere dayanılarak yatırım kararı verilmesi beklentilerinize uygun sonuçlar doğurmayabilir.

PİRAMİT MENKUL KIYMETLER A.Ő.

GümüŐsuyu Mah. İnönü Cad. IŐık Apt. No:53 Kat:5 Daire 9-10 Taksim/İstanbul
Tel: 0212 293 95 00 Faks: 0212 293 95 60

Balıkesir İrtibat Bürosu

Altıeylül Mah. Keçeci sok. ÖzcanerİŐmerkezi No:17 K:1 Altıeylül/ Balıkesir
Tel: 0266 280 15 00 Faks: 0266 245 23 34

Ferdi Uğur Taçkinler
AraŐtırma Müdürü
02123953227

ugur.tackinlar@piramitmenkul.com.tr

Arif Tekin Seğmen
AraŐtırma Uzmanı
02123953213

arif.segmen@piramitmenkul.com.tr

Ahmet Ökmen
AraŐtırma Uzmanı
02123953251

ahmet.okmen@piramitmenkul.com.tr



UYARI: Burada yer alan yatırım bilgi, yorum ve tavsiyeleri yatırım danışmanlığı kapsamında deęildir. Yatırım danışmanlığı hizmeti; aracı kurumlar, portföy yönetim şirketleri, mevduat kabul etmeyen bankalar ile müşteri arasında imzalanacak yatırım danışmanlığı sözleşmesi çerçevesinde sunulmaktadır. Burada yer alan yorum ve tavsiyeler, yorum ve tavsiyede bulun anların kişisel görüşlerine dayanmaktadır. Bu görüşler mali durumunuz ile risk ve getiri tercihlerinize uygun olmayabilir. Bu nedenle, sadece burada yer alan bilgilere dayanılarak yatırım kararı verilmesi beklentilerinize uygun sonuçlar doğurmayabilir.