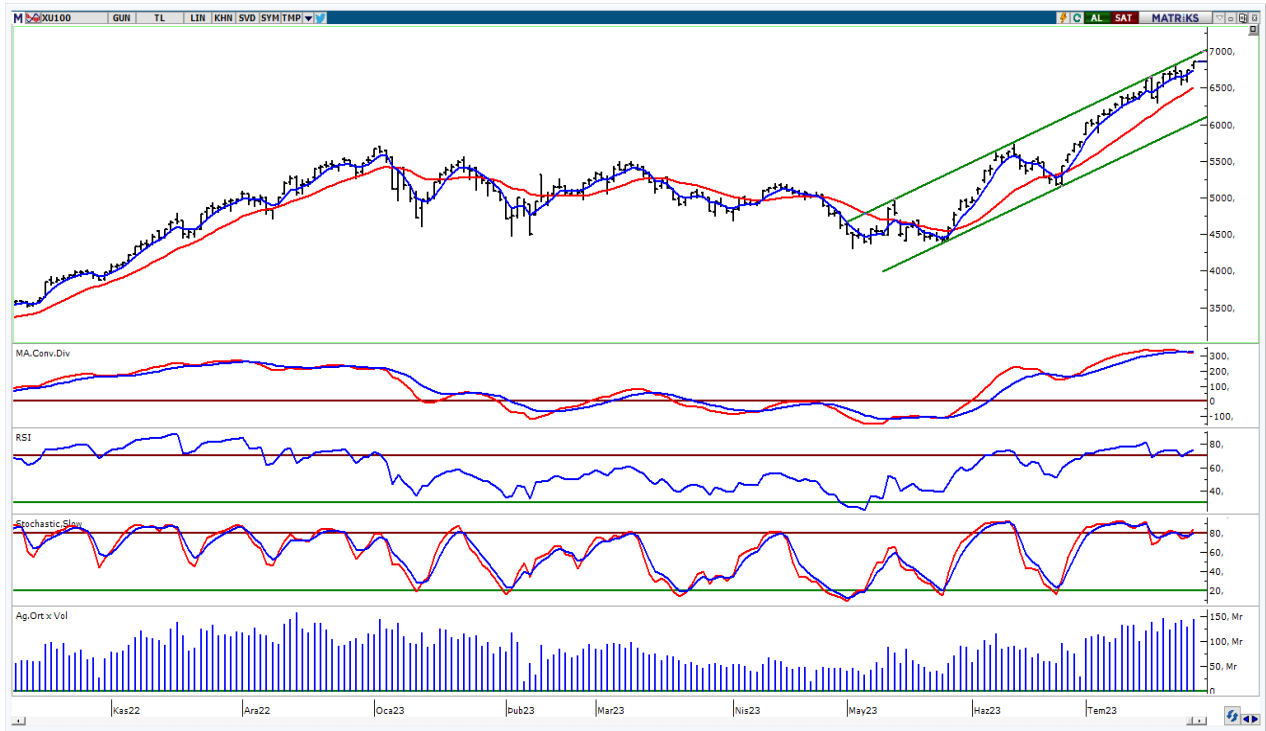


BIST-100

	Kapanış	Destek-1	Destek-2	Destek-3	Direnç-1	Direnç-2	Direnç-3
BIST100	6.856	6.743	6.506	6.300	7.000		

BIST100 Endeksi dünkü işlemleri %1,66 oranında yükseliş ile 6.856 puandan kapattı. Endeks güne alıcılı bir görünüm ile başladıktan sonra gün içinde 6.766-6.856 bandında dalgalı hareket etti. Endekste gün içinde gelen alımların etkisiyle gün içi en yüksek seviyede kapanış yapıldı (6.856) ve kapanış rekoru kırıldı. Endeksin işlem hacmi 145,02mlr TL ile yüksek bir tutarda gerçekleşti. Endeksin yukarı yönlü hareketinde Bankacılık Endeksi'nin %4,07 oranındaki sert yükselişi etkili oldu. Teknik açıdan geri çekilmelerde kısa vadeli yönde takip ettiğimiz 5 günlük AO (mavi) 6.743 seviyeleri izlenebilir. Bu seviyenin korunması ile pozitif görünümün devam edebileceğini ve psikolojik direnç konumunda takip ettiğimiz 7.000 seviyelerinin hedeflenebileceğini düşünmekteyiz. USD bazında 2,52 cent seviyesinden başlayan endeks günü 2,54 centten kapattı. Gün içinde 2,51-2,54 cent bandında hareket edildi. Teknik bakımdan 200 günlük AO (2,51 cent) seviyesinin üzerinde kapanış yapılmasını olumlu olarak değerlendirmekteyiz. Bu seviyenin üzerine yerleşme olması ile alıcılı seyrin devam edebileceğini ve 2,68 cent seviyelerinin gündeme gelebileceğini tahmin etmekteyiz.

BIST100 Grafik



UYARI: Burada yer alan yatırım bilgi, yorum ve tavsiyeleri yatırım danışmanlığı kapsamında değildir. Yatırım danışmanlığı hizmeti; aracı kurumlar, portföy yönetim şirketleri, mevduat kabul etmeyen bankalar ile müşteri arasında imzalanacak yatırım danışmanlığı sözleşmesi çerçevesinde sunulmaktadır. Burada yer alan yorum ve tavsiyeler, yorum ve tavsiyede bulun anların kişisel görüşlerine dayanmaktadır. Bu görüşler mali durumunuz ile risk ve getiri tercihlerinize uygun olmayabilir. Bu nedenle, sadece burada yer alan bilgilere dayanılarak yatırım kararı verilmesi beklentilerinize uygun sonuçlar doğurmayabilir.

VIOP30 Yakın Vade Kontratı

	Uzlaşma Fiyatı	Destek-1	Destek-2	Destek-3	Direnç-1	Direnç-2	Direnç-3
VIOP30	7.673	7.528	7.379	7.180	7.900		

VIOP30 Yakın Vade Kontratı, günü 7.673 uzlaşma fiyatında alıcılı bir görünüm ile kapattı. Kontrat gün içinde 7.504-7.693 bandında dalgalı hareket etti. Kontratta geri çekilmelerde 5 günlük AO (mavi) 7.528 desteğini önemsemekteyiz. Bu desteğin korunması ile yükselen kanal direnci (yeşil) konumunda takip ettiğimiz 7.900 seviyelerinin gündeme gelebileceğini düşünmekteyiz.

VIOP30 Yakın Vade Kontratı Grafik

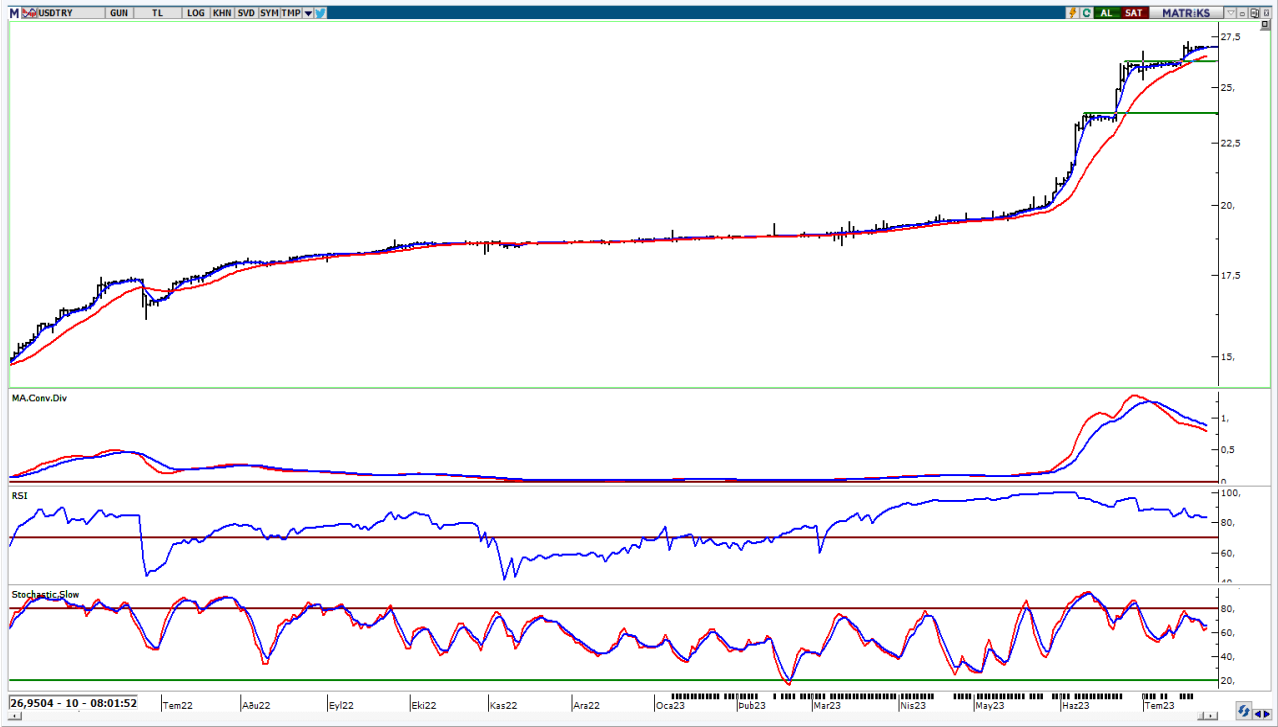


UYARI: Burada yer alan yatırım bilgi, yorum ve tavsiyeleri yatırım danışmanlığı kapsamında değildir. Yatırım danışmanlığı hizmeti; aracı kurumlar, portföy yönetim şirketleri, mevduat kabul etmeyen bankalar ile müşteri arasında imzalanacak yatırım danışmanlığı sözleşmesi çerçevesinde sunulmaktadır. Burada yer alan yorum ve tavsiyeler, yorum ve tavsiyede bulun anların kişisel görüşlerine dayanmaktadır. Bu görüşler mali durumunuz ile risk ve getiri tercihlerinize uygun olmayabilir. Bu nedenle, sadece burada yer alan bilgilere dayanılarak yatırım kararı verilmesi beklentilerinize uygun sonuçlar doğurmayabilir.

USDTRY

	Son	Destek-1	Destek-2	Destek-3	Direnç-1	Direnç-2	Direnç-3
USDTRY	26,94	26,75	26,25	25,30			

USDTRY kurunda dünkü işlemlerde 26,8468-26,9876 bandında hareket edildi. Teknik açıdan kısa vadede 5 günlük AO (mavi) 26,94 seviyesini takip etmekteyiz. Bu seviyenin kısa vadede belirleyici olabileceğini düşünmekteyiz.



UYARI: Burada yer alan yatırım bilgi, yorum ve tavsiyeleri yatırım danışmanlığı kapsamında değildir. Yatırım danışmanlığı hizmeti; aracı kurumlar, portföy yönetim şirketleri, mevduat kabul etmeyen bankalar ile müşteri arasında imzalanacak yatırım danışmanlığı sözleşmesi çerçevesinde sunulmaktadır. Burada yer alan yorum ve tavsiyeler, yorum ve tavsiyede bulun anların kişisel görüşlerine dayanmaktadır. Bu görüşler mali durumunuz ile risk ve getiri tercihlerinize uygun olmayabilir. Bu nedenle, sadece burada yer alan bilgilere dayanarak yatırım kararı verilmesi beklentilerinize uygun sonuçlar doğurmayabilir.

28.07.2023

GÜNLÜK PARA GİRİŐİ OLAN HİŐELER - İlk 5 Kurum (TL) 27.07.2023

Sıra	Hisse	Kapanıő	Alıcılar Hacim	Satıcılar Hacim	Para Giriő
1	TCELL	48,82	334.485.500	-196.937.900	137.547.600
2	KCHOL	122,00	304.675.600	-190.605.100	114.070.500
3	YKBNK	13,19	679.636.500	-576.794.500	102.842.000
4	THYAO	228,5	420.243.500	-361.332.600	58.910.900
5	TUPRS	96,55	421.965.900	-364.303.400	57.662.500
6	BIENY	62,45	147.423.900	-95.009.850	52.414.050
7	KAYSE	29,36	144.550.100	-95.472.130	49.077.970
8	PGSUS	815,00	165.740.000	-118.299.900	47.440.100
9	TUKAS	9,57	131.212.300	-85.293.490	45.918.810
10	ALARK	93,7	138.629.800	-94.327.940	44.301.860
11	CVKMD	255,2	111.736.100	-70.232.090	41.504.010
12	FROTO	965,00	231.679.100	-192.619.000	39.060.100
13	ISCTR	14,37	276.625.100	-240.628.400	35.996.700
14	GARAN	39,9	224.195.000	-188.352.400	35.842.600
15	KTLEV	32,56	70.236.970	-44.173.020	26.063.950
16	BIMAS	204,00	104.753.900	-79.773.460	24.980.440
17	EKGYO	8,47	169.129.200	-144.646.800	24.482.400
18	TAVHL	113,9	127.177.800	-103.958.500	23.219.300
19	SDTTR	217,1	83.715.710	-63.359.450	20.356.260
20	GSDHO	4,96	63.086.810	-42.986.840	20.099.970
21	SASA	60,25	144.158.300	-125.002.700	19.155.600
22	MIATK	196,00	67.405.880	-50.384.700	17.021.180
23	CCOLA	307,1	58.780.340	-43.352.980	15.427.360
24	VAKFN	7,33	50.576.150	-35.657.750	14.918.400
25	GRTRK	30,22	48.913.110	-34.245.650	14.667.460
26	PASEU	54,45	78.435.060	-64.556.160	13.878.900
27	ARCLK	147,7	52.098.560	-38.369.600	13.728.960
28	ZOREN	4,09	55.577.520	-42.260.970	13.316.550
29	DOHOL	12,15	119.740.400	-107.399.600	12.340.800
30	CEMAS	2,61	25.762.840	-15.350.540	10.412.300
31	OZKGY	8,91	41.807.450	-31.498.970	10.308.480
32	PETKM	16,82	202.520.000	-192.844.400	9.675.600
33	GLYHO	12,61	30.223.340	-20.992.630	9.230.710
34	AHGAZ	12,02	42.130.580	-33.235.740	8.894.840
35	SMRTG	60,6	56.667.960	-48.357.730	8.310.230
36	KTSKR	66,55	23.052.990	-14.962.680	8.090.310
37	MGROS	274,4	53.338.390	-45.436.880	7.901.510
38	KRDMD	23,6	137.248.800	-129.466.100	7.782.700
39	ISFIN	10,16	67.365.600	-59.897.500	7.468.100
40	ENKAI	32,3	78.198.280	-70.895.270	7.303.010

Kaynak: MATRIKS

UYARI: Burada yer alan yatırım bilgi, yorum ve tavsiyeleri yatırım danışmanlığı kapsamında değildir. Yatırım danışmanlığı hizmeti; aracı kurumlar, portföy yönetim şirketleri, mevduat kabul etmeyen bankalar ile müşteri arasında imzalanacak yatırım danışmanlığı sözleşmesi çerçevesinde sunulmaktadır. Burada yer alan yorum ve tavsiyeler, yorum ve tavsiyede bulun anların kişisel görüşlerine dayanmaktadır. Bu görüşler mali durumunuz ile risk ve getiri tercihlerinize uygun olmayabilir. Bu nedenle, sadece burada yer alan bilgilere dayanılarak yatırım kararı verilmesi beklentilerinize uygun sonuçlar doğurmayabilir.

28.07.2023

GÜNLÜK PARA ÇIKIŐI OLAN HİSSELER - İlk 5 Kurum (TL) 27.07.2023

Sıra	Hisse	Kapanıő	Alıcılar Hacim	Satıcılar Hacim	Para Çıkıőı
1	CANTE	18,7	352.822.600	-514.837.200	-162.014.600
2	TOASO	266,6	159.834.500	-312.536.200	-152.701.700
3	PENTA	27,18	233.440.400	-368.952.800	-135.512.400
4	KOZAL	27,56	233.942.300	-337.468.700	-103.526.400
5	ASTOR	101,3	175.984.400	-277.113.300	-101.128.900
6	KONTR	188,00	120.509.100	-183.263.700	-62.754.600
7	ALFAS	772,00	64.146.910	-101.560.300	-37.413.390
8	EREGL	37,92	150.756.100	-176.864.000	-26.107.900
9	ENJSA	45,34	52.086.950	-77.814.910	-25.727.960
10	VKGYO	3,53	33.390.710	-58.516.390	-25.125.680
11	SAHOL	54,85	140.832.000	-165.575.900	-24.743.900
12	OTKAR	277,8	38.004.830	-62.131.860	-24.127.030
13	AEFES	90,00	59.460.980	-83.503.970	-24.042.990
14	CIMSA	173,1	27.311.080	-49.035.770	-21.724.690
15	CWENE	263,5	67.337.780	-86.007.210	-18.669.430
16	ISMEN	20,2	64.262.840	-81.805.320	-17.542.480
17	QUAGR	7,84	23.785.480	-40.784.980	-16.999.500
18	ASELS	73,25	236.893.800	-252.127.300	-15.233.500
19	ISSEN	16,94	20.947.340	-35.967.200	-15.019.860
20	KORDS	85,95	17.511.700	-31.480.610	-13.968.910
21	SISE	48,98	133.539.200	-147.272.600	-13.733.400
22	BRSAN	305,4	39.818.960	-53.516.080	-13.697.120
23	GWIND	22,74	28.048.420	-41.623.200	-13.574.780
24	KMPUR	117,8	23.121.950	-36.681.520	-13.559.570
25	TTRAK	607,9	25.719.080	-38.656.330	-12.937.250
26	INDES	22,00	31.541.010	-44.452.040	-12.911.030
27	AKGRT	4,13	32.484.300	-44.637.290	-12.152.990
28	BURCE	153,1	36.778.360	-48.424.380	-11.646.020
29	ISDMR	36,66	25.363.490	-36.464.860	-11.101.370
30	EUPWR	178,00	73.236.580	-84.335.820	-11.099.240
31	KOZAA	59,2	245.238.500	-256.322.000	-11.083.500
32	TTKOM	21,36	64.982.960	-75.639.650	-10.656.690
33	GUBRF	316,3	148.478.500	-158.517.600	-10.039.100
34	ODAS	11,11	121.027.100	-130.089.600	-9.062.500
35	OYAKC	54,9	53.927.760	-62.702.010	-8.774.250
36	ADESE	1,72	18.737.390	-26.376.220	-7.638.830
37	BRYAT	1.950,00	18.029.610	-25.550.060	-7.520.450
38	VESTL	62,15	48.565.080	-55.988.310	-7.423.230
39	PSGYO	8,2	29.043.780	-36.366.580	-7.322.800
40	ASUZU	219,00	13.561.150	-20.852.500	-7.291.350

Kaynak: MATRIKS

UYARI: Burada yer alan yatırım bilgi, yorum ve tavsiyeleri yatırım danışmanlığı kapsamında değildir. Yatırım danışmanlığı hizmeti; aracı kurumlar, portföy yönetim şirketleri, mevduat kabul etmeyen bankalar ile müşteri arasında imzalanacak yatırım danışmanlığı sözleşmesi çerçevesinde sunulmaktadır. Burada yer alan yorum ve tavsiyeler, yorum ve tavsiyede bulun anların kişisel görüşlerine dayanmaktadır. Bu görüşler mali durumunuz ile risk ve getiri tercihlerinize uygun olmayabilir. Bu nedenle, sadece burada yer alan bilgilere dayanılarak yatırım kararı verilmesi beklentilerinize uygun sonuçlar doğurmayabilir.

PİRAMİT MENKUL KIYMETLER A.Ő.

Gümüşsuyu Mah. İnönü Cad. IŐık Apt. No:53 Kat:5 Daire 9-10 Taksim/İstanbul
Tel: 0212 293 95 00 Faks: 0212 293 95 60

Balıkesir İrtibat Bürosu

Altıeylül Mah. Keçeci sok. ÖzcanerİŐmerkezi No:17 K:1 Altıeylül/ Balıkesir
Tel: 0266 280 15 00 Faks: 0266 245 23 34

Ferdi Uğur Taçkinlar
AraŐtırma Müdürü
02123953227

ugur.tackinlar@piramitmenkul.com.tr

Arif Tekin Seğmen
AraŐtırma Uzmanı
02123953213

arif.segmen@piramitmenkul.com.tr

Ahmet Ökmen
AraŐtırma Uzmanı
02123953251

ahmet.okmen@piramitmenkul.com.tr



UYARI: Burada yer alan yatırım bilgi, yorum ve tavsiyeleri yatırım danışmanlığı kapsamında deęildir. Yatırım danışmanlığı hizmeti; aracı kurumlar, portföy yönetim şirketleri, mevduat kabul etmeyen bankalar ile müşteri arasında imzalanacak yatırım danışmanlığı sözleşmesi çerçevesinde sunulmaktadır. Burada yer alan yorum ve tavsiyeler, yorum ve tavsiyede bulun anların kişisel görüşlerine dayanmaktadır. Bu görüşler mali durumunuz ile risk ve getiri tercihlerinize uygun olmayabilir. Bu nedenle, sadece burada yer alan bilgilere dayanılarak yatırım kararı verilmesi beklentilerinize uygun sonuçlar doğurmayabilir.