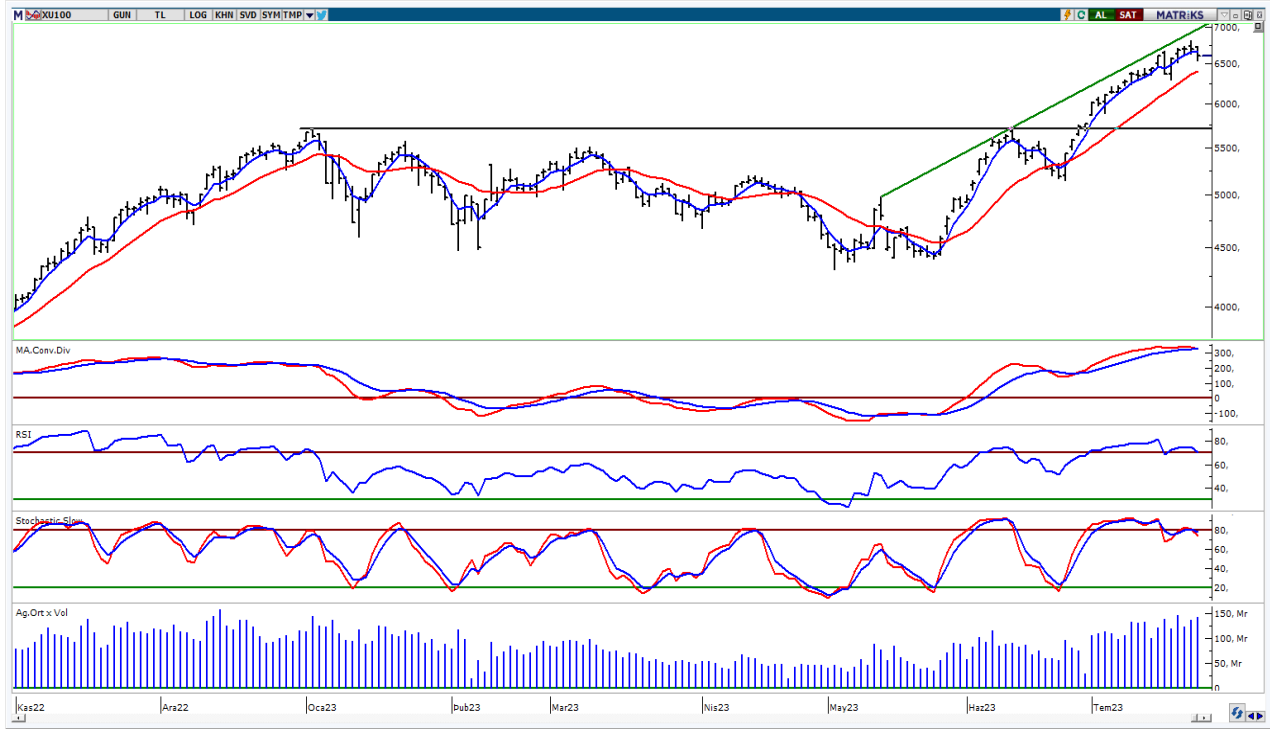


BIST-100

	Kapanış	Destek-1	Destek-2	Destek-3	Direnç-1	Direnç-2	Direnç-3
BIST100	6.605	6.406	6.300	6.000	6.653	6.807	7.000

BIST100 Endeksi dünkü işlemleri %1,35 oranında düşüş ile 6.605 puandan kapattı. Endeks güne alıcılı bir görünüm ile başladıktan sonra gün içinde 6.538-6.724 bandında dalgalı hareket etti. Endekste gün içinde gelen satışların etkisiyle 5 günlük AO (mavi) 6.653 seviyesinin altında kapanış yapıldı. Endeksin işlem hacmi 141,92mlr TL ile yüksek bir tutarda gerçekleşti. Teknik açıdan kısa vadede 5 günlük AO (6.653) seviyesini önemsemekteyiz. Bu seviyenin üzerine yerleşme olması durumunda kısa vadede alımların görülebileceğini ve tüm zamanların zirvesinin (6.807) yeniden hedeflenebileceğini düşünmekteyiz. Geri çekilmelerde kısa vadeli yönde takip ettiğimiz 22 günlük AO (kırmızı) 6.406 desteğini takip etmekteyiz. USD bazında 2,49 cent seviyesinden başlayan endeks günü 2,45 centten kapattı. Gün içinde 2,42-2,49 cent bandında hareket edildi. Teknik bakımdan yukarı yönlü hareketlerde 200 günlük AO (2,50 cent) seviyeleri izlenebilir. Geri çekilmelerde 5 günlük AO (2,42 cent) desteğini takip etmekteyiz.

BIST100 Grafik



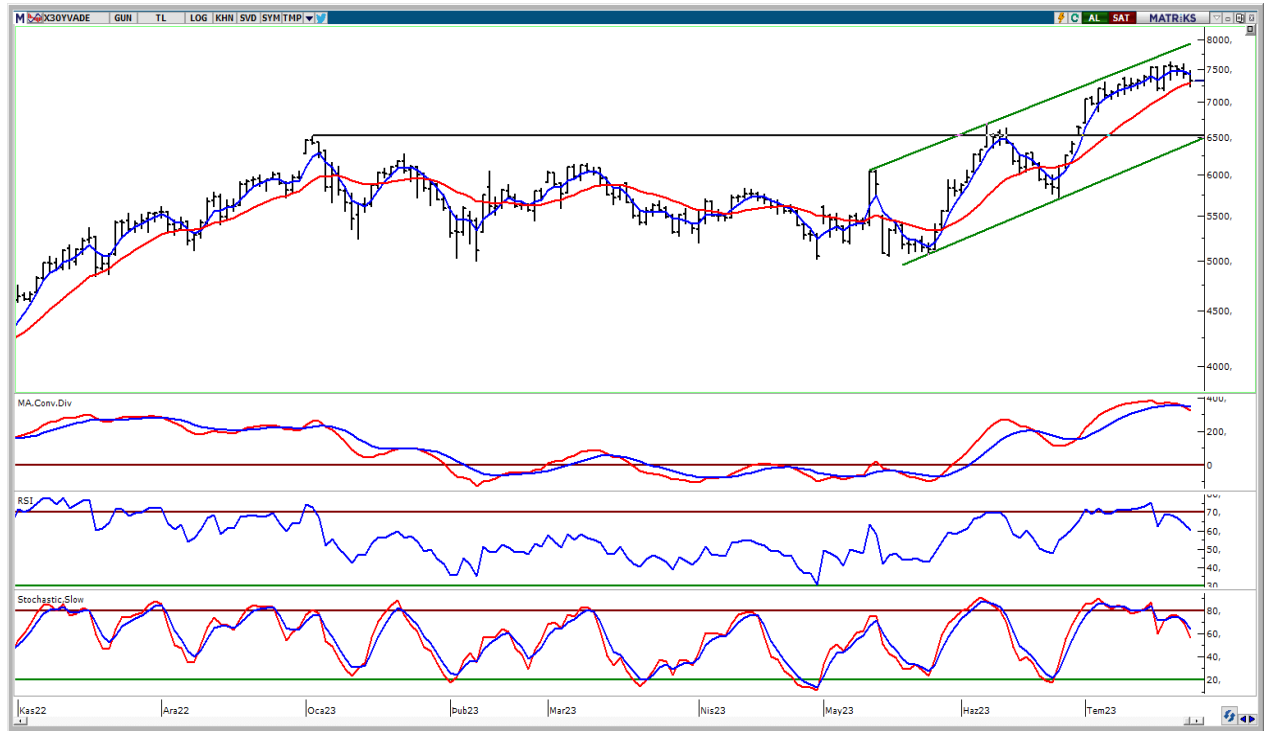
UYARI: Burada yer alan yatırım bilgi, yorum ve tavsiyeleri yatırım danışmanlığı kapsamında değildir. Yatırım danışmanlığı hizmeti; aracı kurumlar, portföy yönetim şirketleri, mevduat kabul etmeyen bankalar ile müşteri arasında imzalanacak yatırım danışmanlığı sözleşmesi çerçevesinde sunulmaktadır. Burada yer alan yorum ve tavsiyeler, yorum ve tavsiyede bulun anların kişisel görüşlerine dayanmaktadır. Bu görüşler mali durumunuz ile risk ve getiri tercihlerinize uygun olmayabilir. Bu nedenle, sadece burada yer alan bilgilere dayanılarak yatırım kararı verilmesi beklentilerinize uygun sonuçlar doğurmayabilir.

VIOP30 Yakın Vade Kontratı

	Uzlaşma Fiyatı	Destek-1	Destek-2	Destek-3	Direnç-1	Direnç-2	Direnç-3
VIOP30	7.341	7.290	7.180	6.700	7.435	7.600	

VIOP30 Yakın Vade Kontratı, günü 7.341 uzlaşma fiyatından satıcılı bir görünüm ile kapattı. Kontrat gün içinde 7.242-7.484 bandında dalgalı hareket etti. Kontrat 5 günlük AO (mavi) 7.435 ve 22 günlük AO (kırmızı) 7.290 seviyeleri arasında fiyatlanmaktadır. Bu seviyelerin dışındaki kapanışların teknik açıdan belirleyici olabileceğini düşünmekteyiz.

VIOP30 Yakın Vade Kontratı Grafik

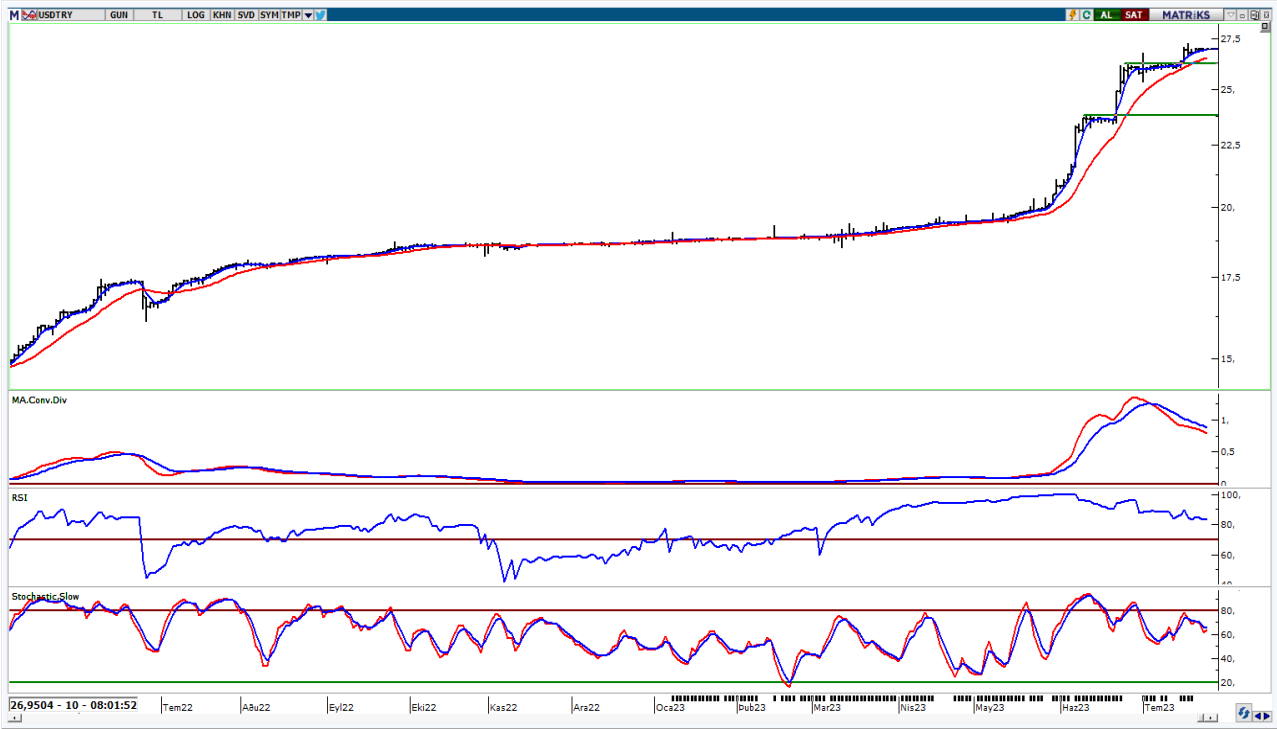


UYARI: Burada yer alan yatırım bilgi, yorum ve tavsiyeleri yatırım danışmanlığı kapsamında değildir. Yatırım danışmanlığı hizmeti; aracı kurumlar, portföy yönetim şirketleri, mevduat kabul etmeyen bankalar ile müşteri arasında imzalanacak yatırım danışmanlığı sözleşmesi çerçevesinde sunulmaktadır. Burada yer alan yorum ve tavsiyeler, yorum ve tavsiyede bulun anların kişisel görüşlerine dayanmaktadır. Bu görüşler mali durumunuz ile risk ve getiri tercihlerinize uygun olmayabilir. Bu nedenle, sadece burada yer alan bilgilere dayanılarak yatırım kararı verilmesi beklentilerinize uygun sonuçlar doğurmayabilir.

USDTRY

	Son	Destek-1	Destek-2	Destek-3	Direnç-1	Direnç-2	Direnç-3
USDTRY	26,92	26,90	26,25	25,30			

USDTRY kurunda dünkü işlemlerde 26,9010-27,0418 bandında hareket edildi. Teknik açıdan kısa vadede 5 günlük AO (mavi) 26,90 seviyesini takip etmekteyiz. Bu seviyenin kısa vadede belirleyici olabileceğini düşünmekteyiz.



UYARI: Burada yer alan yatırım bilgi, yorum ve tavsiyeleri yatırım danışmanlığı kapsamında değildir. Yatırım danışmanlığı hizmeti; aracı kurumlar, portföy yönetim şirketleri, mevduat kabul etmeyen bankalar ile müşteri arasında imzalanacak yatırım danışmanlığı sözleşmesi çerçevesinde sunulmaktadır. Burada yer alan yorum ve tavsiyeler, yorum ve tavsiyede bulun anların kişisel görüşlerine dayanmaktadır. Bu görüşler mali durumunuz ile risk ve getiri tercihlerinize uygun olmayabilir. Bu nedenle, sadece burada yer alan bilgilere dayanarak yatırım kararı verilmesi beklentilerinize uygun sonuçlar doğurmayabilir.

26.07.2023

GÜNLÜK PARA GİRİŐİ OLAN HİŐELER - İlk 5 Kurum (TL) 25.07.2023

Sıra	Hisse	Kapanıő	Alıcılar Hacim	Satıcılar Hacim	Para Giriő
1	GARAN	37,98	297.249.000	-178.390.600	118.858.400
2	TUPRS	93,45	448.247.800	-341.604.000	106.643.800
3	ISCTR	14,37	290.023.900	-187.141.100	102.882.800
4	KRDMD	23,00	254.148.900	-193.354.300	60.794.600
5	YKBNK	13,37	350.092.400	-292.493.400	57.599.000
6	BIENY	57,75	179.781.000	-137.000.100	42.780.900
7	KOZAL	25,5	130.440.200	-92.785.480	37.654.720
8	ENKAI	31,36	119.278.700	-81.945.540	37.333.160
9	SASA	59,1	181.214.800	-155.724.600	25.490.200
10	PETKM	16,1	167.466.200	-142.732.600	24.733.600
11	GSDHO	4,1	89.811.980	-66.360.120	23.451.860
12	FROTO	883,4	103.330.500	-80.527.740	22.802.760
13	KCHOL	116,5	166.362.000	-145.503.800	20.858.200
14	VESBE	16,06	70.314.890	-50.373.420	19.941.470
15	VESTL	59,55	81.103.860	-62.869.960	18.233.900
16	EKGYO	8,19	152.403.000	-135.213.900	17.189.100
17	DOHOL	11,5	54.921.810	-38.622.710	16.299.100
18	PGSUS	756,00	99.393.140	-83.649.800	15.743.340
19	ODAS	9,86	147.212.500	-132.241.400	14.971.100
20	GLYHO	12,19	32.692.160	-20.112.370	12.579.790
21	EREGL	37,06	226.143.700	-213.696.700	12.447.000
22	QUAGR	8,02	51.844.320	-39.487.110	12.357.210
23	BIOEN	18,35	36.196.480	-24.272.270	11.924.210
24	THYAO	217,3	368.774.100	-357.070.600	11.703.500
25	AKFYE	13,95	40.931.350	-29.568.220	11.363.130
26	SISE	47,1	142.562.200	-133.459.800	9.102.400
27	SELEC	42,54	35.135.530	-26.291.690	8.843.840
28	COLA	293,9	27.616.720	-18.884.340	8.732.380
29	GZNMİ	17,76	21.753.670	-13.122.840	8.630.830
30	ALARK	89,1	69.241.400	-61.138.990	8.102.410
31	BJKAS	28,5	60.301.280	-52.807.600	7.493.680
32	VKGYO	3,52	24.983.470	-17.630.370	7.353.100
33	SKBNK	2,93	38.701.350	-31.378.540	7.322.810
34	SEYKM	10,93	15.759.700	-8.815.084	6.944.616
35	TATGD	36,5	30.079.720	-23.255.190	6.824.530
36	MAKİM	38,22	17.528.380	-11.003.180	6.525.200
37	TKFEN	42,08	60.649.990	-54.285.780	6.364.210
38	AEFES	91,6	38.636.460	-32.414.650	6.221.810
39	MAGEN	52,35	23.345.640	-17.421.750	5.923.890
40	KLGYO	3,07	24.787.940	-19.164.990	5.622.950

Kaynak: MATRIKS

UYARI: Burada yer alan yatırım bilgi, yorum ve tavsiyeleri yatırım danışmanlığı kapsamında değildir. Yatırım danışmanlığı hizmeti; aracı kurumlar, portföy yönetim şirketleri, mevduat kabul etmeyen bankalar ile müşteri arasında imzalanacak yatırım danışmanlığı sözleşmesi çerçevesinde sunulmaktadır. Burada yer alan yorum ve tavsiyeler, yorum ve tavsiyede bulun anların kişisel görüşlerine dayanmaktadır. Bu görüşler mali durumunuz ile risk ve getiri tercihlerinize uygun olmayabilir. Bu nedenle, sadece burada yer alan bilgilere dayanılarak yatırım kararı verilmesi beklentilerinize uygun sonuçlar doğurmayabilir.

26.07.2023

GÜNLÜK PARA ÇIKIŐI OLAN HİSSELER - İlk 5 Kurum (TL) 25.07.2023

Sıra	Hisse	Kapanıő	Alıcılar Hacim	Satıcılar Hacim	Para Çıkıőı
1	CANTE	17,21	411.979.200	-641.632.100	-229.652.900
2	EUPWR	173,1	465.970.300	-687.031.500	-221.061.200
3	ASTOR	100,00	756.664.800	-951.373.500	-194.708.700
4	AKBNK	24,9	387.087.300	-484.505.200	-97.417.900
5	GESAN	91,45	239.988.300	-317.268.000	-77.279.700
6	KONTR	201,00	279.902.900	-349.723.800	-69.820.900
7	YEOTK	143,8	109.311.400	-170.687.600	-61.376.200
8	CWENE	252,2	158.130.500	-218.989.800	-60.859.300
9	TOASO	252,8	120.510.800	-176.092.500	-55.581.700
10	ALFAS	716,7	87.562.920	-130.492.000	-42.929.080
11	MGROS	266,2	54.588.160	-95.283.340	-40.695.180
12	SMRTG	125,8	229.154.900	-263.390.900	-34.236.000
13	TAVHL	114,3	74.847.010	-108.090.000	-33.242.990
14	IMASM	17,48	28.021.830	-54.127.960	-26.106.130
15	AHGAZ	12,08	59.543.430	-83.959.020	-24.415.590
16	ENJSA	45,7	134.835.100	-156.516.400	-21.681.300
17	TCELL	45,14	118.642.200	-139.700.400	-21.058.200
18	AKSEN	38,2	80.159.230	-98.043.840	-17.884.610
19	TTKOM	20,14	60.846.220	-77.643.600	-16.797.380
20	SDTTR	199,9	70.203.850	-86.914.860	-16.711.010
21	BIMAS	194,2	80.474.590	-96.914.140	-16.439.550
22	OYAKC	52,75	44.146.640	-59.732.660	-15.586.020
23	ONCSM	124,6	33.781.260	-49.254.120	-15.472.860
24	FORMT	2,93	30.308.400	-43.935.900	-13.627.500
25	IPEKE	36,48	51.483.140	-64.744.610	-13.261.470
26	CIMSA	165,3	88.835.490	-100.656.500	-11.821.010
27	LOGO	75,9	18.960.330	-30.679.820	-11.719.490
28	HUNER	10,22	44.232.160	-55.739.250	-11.507.090
29	AKENR	5,42	21.022.220	-32.440.050	-11.417.830
30	AKSA	81,45	49.737.890	-61.128.860	-11.390.970
31	ASELS	70,9	121.907.700	-132.914.900	-11.007.200
32	AKCNS	100,2	22.121.540	-32.884.470	-10.762.930
33	KMPUR	114,2	22.881.150	-32.861.600	-9.980.450
34	PASEU	45,00	30.984.260	-40.769.620	-9.785.360
35	KOPOL	61,2	24.763.400	-33.965.210	-9.201.810
36	CEMAS	2,29	35.310.650	-43.091.530	-7.780.880
37	PSGYO	8,11	23.814.090	-31.427.670	-7.613.580
38	BURCE	172,3	26.970.610	-34.455.440	-7.484.830
39	ISDMR	35,00	15.600.970	-23.001.780	-7.400.810
40	HEKTS	29,3	49.345.140	-56.666.940	-7.321.800

Kaynak: MATRIKS

UYARI: Burada yer alan yatırım bilgi, yorum ve tavsiyeleri yatırım danışmanlığı kapsamında değildir. Yatırım danışmanlığı hizmeti; aracı kurumlar, portföy yönetim şirketleri, mevduat kabul etmeyen bankalar ile müşteri arasında imzalanacak yatırım danışmanlığı sözleşmesi çerçevesinde sunulmaktadır. Burada yer alan yorum ve tavsiyeler, yorum ve tavsiyede bulun anların kişisel görüşlerine dayanmaktadır. Bu görüşler mali durumunuz ile risk ve getiri tercihlerinize uygun olmayabilir. Bu nedenle, sadece burada yer alan bilgilere dayanılarak yatırım kararı verilmesi beklentilerinize uygun sonuçlar doğurmayabilir.

PİRAMİT MENKUL KIYMETLER A.Ő.

Gümüşsuyu Mah. İnönü Cad. Işık Apt. No:53 Kat:5 Daire 9-10 Taksim/İstanbul
Tel: 0212 293 95 00 Faks: 0212 293 95 60

Balıkesir İrtibat Bürosu

Altıeylül Mah. Keçeci sok. Özcanerİşmerkezi No:17 K:1 Altıeylül/ Balıkesir
Tel: 0266 280 15 00 Faks: 0266 245 23 34

Ferdi Uğur Taçkınlar
Araştırma Müdürü
02123953227

ugur.tackinlar@piramitmenkul.com.tr

Arif Tekin Seğmen
Araştırma Uzmanı
02123953213

arif.segmen@piramitmenkul.com.tr

Ahmet Ökmen
Araştırma Uzmanı
02123953251

ahmet.okmen@piramitmenkul.com.tr



UYARI: Burada yer alan yatırım bilgi, yorum ve tavsiyeleri yatırım danışmanlığı kapsamında değildir. Yatırım danışmanlığı hizmeti; aracı kurumlar, portföy yönetim şirketleri, mevduat kabul etmeyen bankalar ile müşteri arasında imzalanacak yatırım danışmanlığı sözleşmesi çerçevesinde sunulmaktadır. Burada yer alan yorum ve tavsiyeler, yorum ve tavsiyede bulun anların kişisel görüşlerine dayanmaktadır. Bu görüşler mali durumunuz ile risk ve getiri tercihlerinize uygun olmayabilir. Bu nedenle, sadece burada yer alan bilgilere dayanılarak yatırım kararı verilmesi beklentilerinize uygun sonuçlar doğurmayabilir.