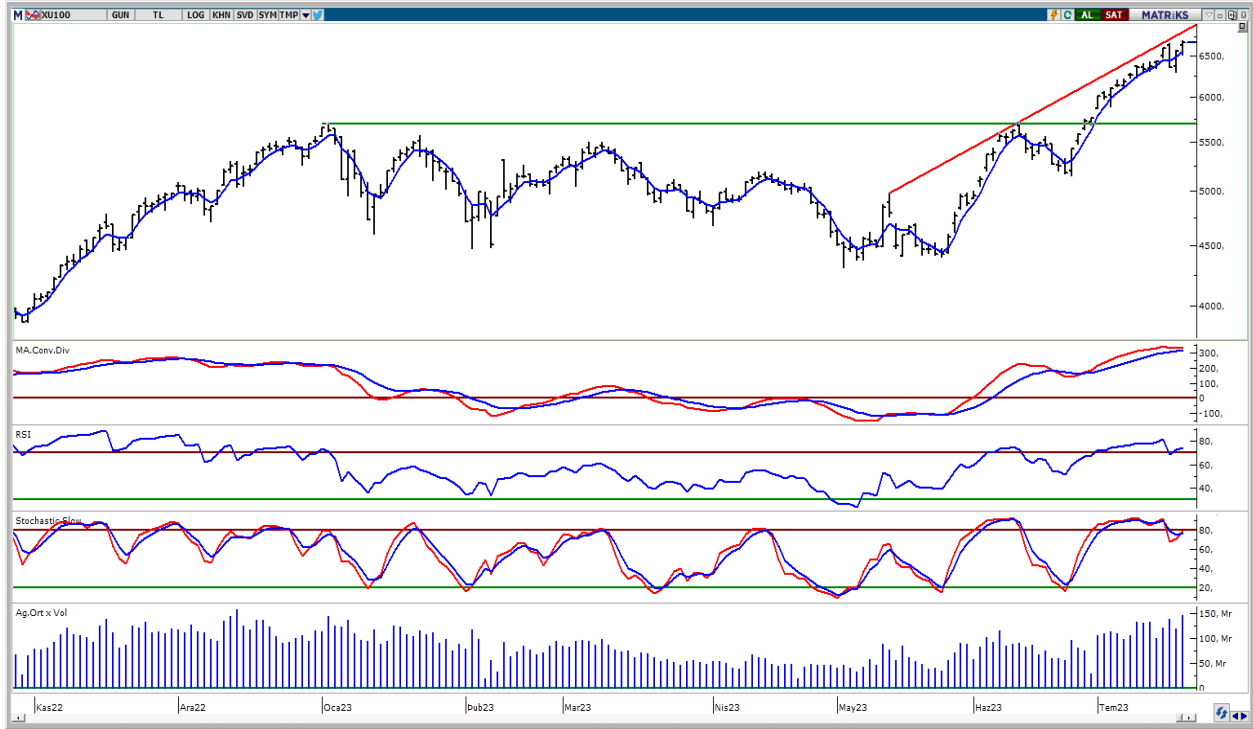


BIST-100

	Kapanış	Destek-1	Destek-2	Destek-3	Direnç-1	Direnç-2	Direnç-3
BIST100	6.682	6.561	6.300	6.000	6.820		

BIST100 Endeksi dünkü işlemleri %1,69 oranında yükseliş ile 6.682 puandan kapattı. Endeks güne alıcılı bir görünüm ile başladıktan sonra gün içinde 6.518-6.700 bandında dalgalı hareket etti. Endekste gün içinde gelen alımların etkisiyle kapanış rekoru (6.682) kırıldı. Endeksin işlem hacmi 147,31mlr TL ile yüksek bir tutarda gerçekleşti. Teknik açıdan kısa vadede 5 günlük AO (mavi) 6.561 seviyesini önemsemekteyiz. Bu seviyenin korunması ile yukarı yönlü hareketlerin devam edebileceğini ve 6.820 seviyelerinin (kırmızı) hedeflenebileceğini düşünmekteyiz. USD bazında 2,47 cent seviyesinden başlayan endeks günü 2,49 centten kapattı. Gün içinde 2,43-2,49 cent bandında hareket edildi. Teknik bakımdan yukarı yönlü hareketlerde orta vadeli yönde önemsedığımız 200 günlük AO (2,51 cent) seviyeleri izlenebilir. Endekste 2,51 cent direncinin üzerine yerleşme olması durumunda pozitif görünümün devam edebileceğini tahmin etmekteyiz. Geri çekilmelerde 5 günlük AO (2,45 cent) desteğini takip etmekteyiz.

BIST100 Grafik



UYARI: Burada yer alan yatırım bilgi, yorum ve tavsiyeleri yatırım danışmanlığı kapsamında değildir. Yatırım danışmanlığı hizmeti; aracı kurumlar, portföy yönetim şirketleri, mevduat kabul etmeyen bankalar ile müşteri arasında imzalanacak yatırım danışmanlığı sözleşmesi çerçevesinde sunulmaktadır. Burada yer alan yorum ve tavsiyeler, yorum ve tavsiyede bulun anların kişisel görüşlerine dayanmaktadır. Bu görüşler mali durumunuz ile risk ve getiri tercihlerinize uygun olmayabilir. Bu nedenle, sadece burada yer alan bilgilere dayanılarak yatırım kararı verilmesi beklentilerinize uygun sonuçlar doğurmayabilir.

VIOP30 Yakın Vade Kontratı

	Uzlaşma Fiyatı	Destek-1	Destek-2	Destek-3	Direnç-1	Direnç-2	Direnç-3
VIOP30	7.571	7.474	7.200	7.092	7.890		

VIOP30 Yakın Vade Kontratı, günü 7.571 uzlaşma fiyatından alıcılı bir görünüm ile kapattı. Kontrat gün içinde 7.346-7.629 bandında dalgalı hareket etti. Kontratıta geri çekilmelerde 5 günlük AO (mavi) 7.474 seviyeleri izlenebilir. Yukarı yönlü hareketlerde yükselen kanal direnci konumunda takip ettiğimiz (yeşil) 7.890 seviyesini takip etmekteyiz.

VIOP30 Yakın Vade Kontratı Grafik

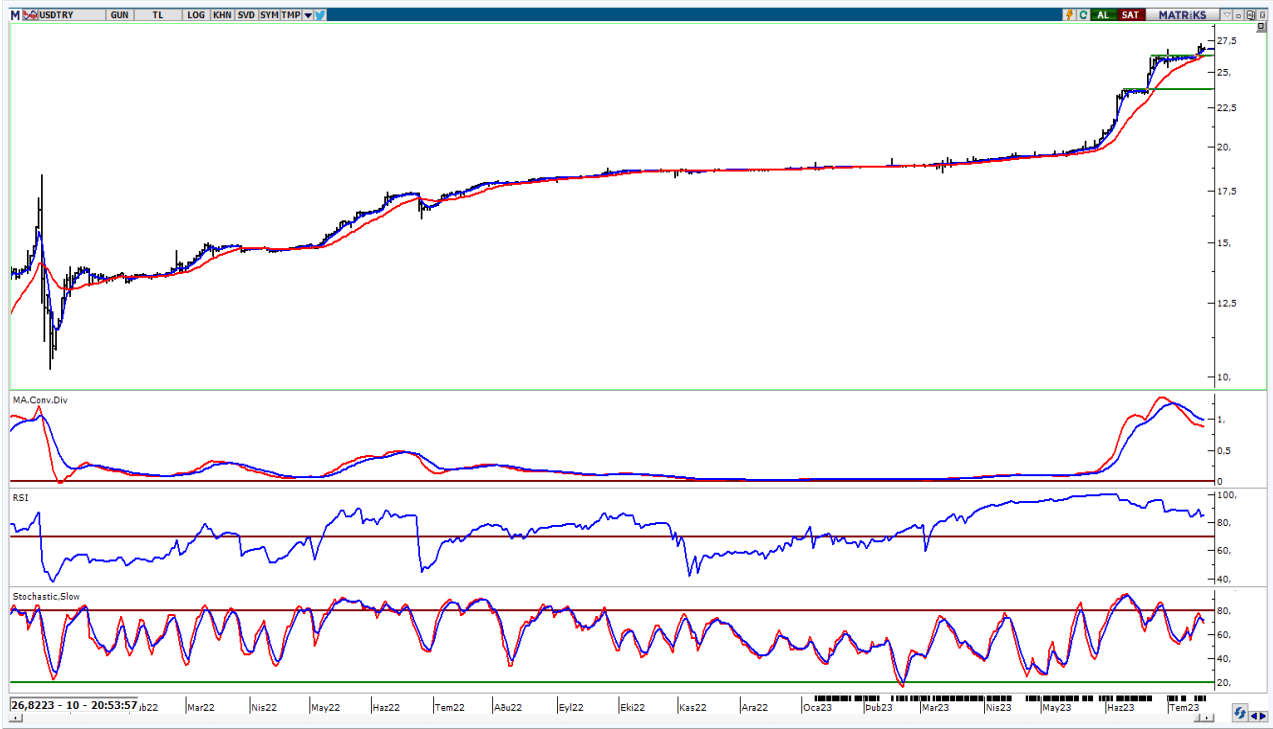


UYARI: Burada yer alan yatırım bilgi, yorum ve tavsiyeleri yatırım danışmanlığı kapsamında değildir. Yatırım danışmanlığı hizmeti; aracı kurumlar, portföy yönetim şirketleri, mevduat kabul etmeyen bankalar ile müşteri arasında imzalanacak yatırım danışmanlığı sözleşmesi çerçevesinde sunulmaktadır. Burada yer alan yorum ve tavsiyeler, yorum ve tavsiyede bulun anların kişisel görüşlerine dayanmaktadır. Bu görüşler mali durumunuz ile risk ve getiri tercihlerinize uygun olmayabilir. Bu nedenle, sadece burada yer alan bilgilere dayanarak yatırım kararı verilmesi beklentilerinize uygun sonuçlar doğurmayabilir.

USDTRY

	Son	Destek-1	Destek-2	Destek-3	Direnç-1	Direnç-2	Direnç-3
USDTRY	26,82	26,72	26,25	25,30			

USDTRY kurunda dünkü işlemlerde 26,7753-26,9727 bandında hareket edildi. Teknik açıdan kısa vadede 5 günlük AO (mavi) 26,82 seviyesini takip etmekteyiz. Bu seviyenin kısa vadede belirleyici olabileceğini düşünmekteyiz.



UYARI: Burada yer alan yatırım bilgi, yorum ve tavsiyeleri yatırım danışmanlığı kapsamında değildir. Yatırım danışmanlığı hizmeti; aracı kurumlar, portföy yönetim şirketleri, mevduat kabul etmeyen bankalar ile müşteri arasında imzalanacak yatırım danışmanlığı sözleşmesi çerçevesinde sunulmaktadır. Burada yer alan yorum ve tavsiyeler, yorum ve tavsiyede bulun anların kişisel görüşlerine dayanmaktadır. Bu görüşler mali durumunuz ile risk ve getiri tercihlerinize uygun olmayabilir. Bu nedenle, sadece burada yer alan bilgilere dayanılarak yatırım kararı verilmesi beklentilerinize uygun sonuçlar doğurmayabilir.

21.07.2023

GÜNLÜK PARA GİRİŐİ OLAN HİŐELER - İlk 5 Kurum (TL) 19.07.2023

Sıra	Hisse	Kapanıő	Alıcılar Hacim	Satıcılar Hacim	Para Giriő
1	KCHOL	120,6	788.526.700	-465.854.400	322.672.300
2	GARAN	37,8	407.643.000	-242.820.600	164.822.400
3	ODAS	9,8	213.941.700	-149.938.900	64.002.800
4	CIMSA	170,5	149.682.200	-85.703.660	63.978.540
5	PGSUS	740,00	175.684.400	-120.631.400	55.053.000
6	TUPRS	91,00	189.053.200	-143.181.200	45.872.000
7	EKGYO	8,51	268.051.000	-226.875.300	41.175.700
8	ENKAI	32,74	155.043.700	-127.556.900	27.486.800
9	AKSA	85,7	63.353.940	-38.136.750	25.217.190
10	EUPWR	169,1	133.355.500	-108.247.300	25.108.200
11	ALFAS	663,8	90.775.010	-72.396.310	18.378.700
12	AKFGY	5,00	54.032.950	-35.700.990	18.331.960
13	SKBNK	2,95	58.957.580	-41.461.830	17.495.750
14	AKSEN	38,76	54.070.620	-37.752.250	16.318.370
15	ISCTR	14,45	226.309.500	-211.381.900	14.927.600
16	KTLEV	28,26	51.528.480	-36.857.710	14.670.770
17	YEOTK	132,00	70.156.620	-55.873.460	14.283.160
18	CCOLA	296,3	76.699.530	-62.876.050	13.823.480
19	ARCLK	154,5	69.506.420	-55.903.450	13.602.970
20	TTKOM	22,04	107.730.000	-94.155.820	13.574.180
21	GWIND	22,8	29.196.680	-16.335.750	12.860.930
22	KLRHO	16,3	252.485.800	-240.739.700	11.746.100
23	FROTO	878,00	161.298.200	-150.896.100	10.402.100
24	OYAKC	53,8	104.621.700	-95.034.640	9.587.060
25	TURSG	15,64	32.489.450	-23.980.610	8.508.840
26	GSDHO	3,85	19.972.850	-11.643.940	8.328.910
27	USAK	4,43	30.578.150	-22.559.660	8.018.490
28	SELEC	45,5	45.472.610	-37.855.330	7.617.280
29	PNSUT	70,00	19.492.840	-12.152.050	7.340.790
30	AGESA	43,00	18.125.530	-11.059.680	7.065.850
31	VAKFN	7,09	22.310.080	-15.674.440	6.635.640
32	TEKTU	3,38	20.710.060	-14.585.290	6.124.770
33	BURCE	193,3	43.497.920	-37.597.850	5.900.070
34	VESBE	14,42	30.333.190	-24.467.980	5.865.210
35	PAPIL	21,32	17.808.470	-12.079.980	5.728.490
36	PARSN	104,9	35.426.780	-29.837.470	5.589.310
37	SDTTR	164,00	37.985.080	-32.623.950	5.361.130
38	MPARK	93,7	16.612.260	-11.383.510	5.228.750
39	KATMR	1,9	33.930.280	-28.749.070	5.181.210
40	FENER	71,7	46.348.280	-41.328.620	5.019.660

Kaynak: MATRIKS

UYARI: Burada yer alan yatırım bilgi, yorum ve tavsiyeleri yatırım danışmanlığı kapsamında değildir. Yatırım danışmanlığı hizmeti; aracı kurumlar, portföy yönetim şirketleri, mevduat kabul etmeyen bankalar ile müşteri arasında imzalanacak yatırım danışmanlığı sözleşmesi çerçevesinde sunulmaktadır. Burada yer alan yorum ve tavsiyeler, yorum ve tavsiyede bulun anların kişisel görüşlerine dayanmaktadır. Bu görüşler mali durumunuz ile risk ve getiri tercihlerinize uygun olmayabilir. Bu nedenle, sadece burada yer alan bilgilere dayanılarak yatırım kararı verilmesi beklentilerinize uygun sonuçlar doğurmayabilir.

21.07.2023

GÜNLÜK PARA ÇIKIŐI OLAN HİSSELER - İlk 5 Kurum (TL) 19.07.2023

Sıra	Hisse	Kapanıő	Alıcılar Hacim	Satıcılar Hacim	Para Çıkıőı
1	YKBNK	13,19	312.100.500	-435.752.100	-123.651.600
2	SAHOL	52,75	301.596.000	-422.415.400	-120.819.400
3	CANTE	21,7	200.799.600	-287.815.200	-87.015.600
4	AKBNK	24,7	325.000.500	-401.626.400	-76.625.900
5	ASELS	73,65	113.757.800	-166.491.500	-52.733.700
6	BIENY	52,00	56.259.460	-108.064.100	-51.804.640
7	THYAO	225,2	393.327.900	-445.005.800	-51.677.900
8	EUREN	14,17	86.601.980	-135.511.000	-48.909.020
9	SASA	62,00	140.322.300	-183.988.700	-43.666.400
10	SISE	49,96	238.237.500	-278.137.500	-39.900.000
11	HEKTS	31,22	58.469.820	-90.874.520	-32.404.700
12	TSKB	5,72	179.147.600	-207.821.200	-28.673.600
13	KAYSE	27,02	39.332.030	-67.631.530	-28.299.500
14	BIMAS	201,6	120.234.500	-147.078.100	-26.843.600
15	TCELL	46,58	202.946.200	-227.091.700	-24.145.500
16	TTRAK	549,5	56.784.190	-77.817.370	-21.033.180
17	CWENE	239,5	86.749.520	-102.016.200	-15.266.680
18	PASEU	43,5	39.205.780	-54.335.700	-15.129.920
19	QUAGR	7,6	21.944.040	-37.068.060	-15.124.020
20	ALBRK	3,19	48.950.580	-63.874.890	-14.924.310
21	PSGYO	8,25	15.494.410	-30.230.530	-14.736.120
22	TOASO	263,3	147.617.500	-162.137.800	-14.520.300
23	MAVI	84,7	42.648.350	-56.900.320	-14.251.970
24	DOHOL	12,34	123.422.700	-137.596.700	-14.174.000
25	TKNSA	23,6	21.116.190	-34.801.980	-13.685.790
26	DOAS	239,1	100.191.400	-113.613.000	-13.421.600
27	KORDS	83,5	23.344.650	-36.634.660	-13.290.010
28	GSRAY	11,43	40.361.410	-53.211.760	-12.850.350
29	GUBRF	295,5	53.028.990	-65.846.530	-12.817.540
30	AEFES	87,5	76.140.420	-88.512.490	-12.372.070
31	MGROS	265,00	76.392.150	-88.502.600	-12.110.450
32	ASTOR	89,7	486.352.600	-498.116.000	-11.763.400
33	MIATK	154,2	14.229.550	-25.685.530	-11.455.980
34	AYDEM	16,54	11.754.090	-23.035.480	-11.281.390
35	AKCNS	104,2	23.959.560	-35.016.800	-11.057.240
36	RALYH	77,45	46.746.850	-57.253.610	-10.506.760
37	VESTL	58,25	35.633.530	-45.801.910	-10.168.380
38	ENJSA	43,00	112.229.400	-122.191.900	-9.962.500
39	LIDER	122,5	20.051.720	-29.747.690	-9.695.970
40	FORMT	2,78	25.682.330	-35.175.710	-9.493.380

Kaynak: MATRIKS

UYARI: Burada yer alan yatırım bilgi, yorum ve tavsiyeleri yatırım danışmanlığı kapsamında değildir. Yatırım danışmanlığı hizmeti; aracı kurumlar, portföy yönetim şirketleri, mevduat kabul etmeyen bankalar ile müşteri arasında imzalanacak yatırım danışmanlığı sözleşmesi çerçevesinde sunulmaktadır. Burada yer alan yorum ve tavsiyeler, yorum ve tavsiyede bulun anların kişisel görüşlerine dayanmaktadır. Bu görüşler mali durumunuz ile risk ve getiri tercihlerinize uygun olmayabilir. Bu nedenle, sadece burada yer alan bilgilere dayanılarak yatırım kararı verilmesi beklentilerinize uygun sonuçlar doğurmayabilir.

PİRAMİT MENKUL KIYMETLER A.Ő.

Gümüşsuyu Mah. İnönü Cad. IŐık Apt. No:53 Kat:5 Daire 9-10 Taksim/İstanbul
Tel: 0212 293 95 00 Faks: 0212 293 95 60

Balıkesir İrtibat Bürosu

Altıeylül Mah. Keçeci sok. ÖzcanerİŐmerkezi No:17 K:1 Altıeylül/ Balıkesir
Tel: 0266 280 15 00 Faks: 0266 245 23 34

Ferdi Uğur Taçkınlar
AraŐtırma Müdürü
02123953227

ugur.tackinlar@piramitmenkul.com.tr

Arif Tekin Seğmen
AraŐtırma Uzmanı
02123953213

arif.segmen@piramitmenkul.com.tr

Ahmet Ökmen
AraŐtırma Uzmanı
02123953251

ahmet.okmen@piramitmenkul.com.tr



UYARI: Burada yer alan yatırım bilgi, yorum ve tavsiyeleri yatırım danışmanlığı kapsamında deęildir. Yatırım danışmanlığı hizmeti; aracı kurumlar, portföy yönetim şirketleri, mevduat kabul etmeyen bankalar ile müşteri arasında imzalanacak yatırım danışmanlığı sözleşmesi çerçevesinde sunulmaktadır. Burada yer alan yorum ve tavsiyeler, yorum ve tavsiyede bulun anların kişisel görüşlerine dayanmaktadır. Bu görüşler mali durumunuz ile risk ve getiri tercihlerinize uygun olmayabilir. Bu nedenle, sadece burada yer alan bilgilere dayanılarak yatırım kararı verilmesi beklentilerinize uygun sonuçlar doğurmayabilir.