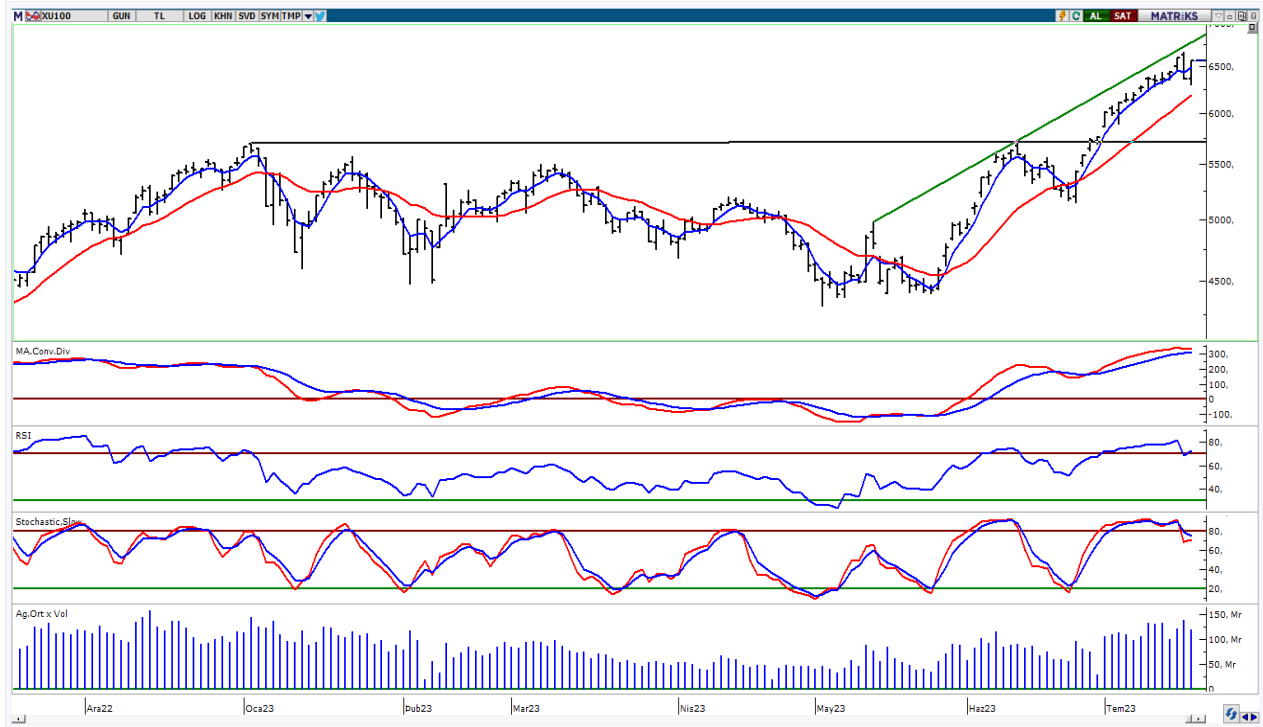


BIST-100

	Kapanış	Destek-1	Destek-2	Destek-3	Direnç-1	Direnç-2	Direnç-3
BIST100	6.571	6.490	6.300	6.187	6.662		

BIST100 Endeksi dünkü işlemleri %3,24 oranında sert yükseliş ile 6.571 puandan kapattı. Endeks güne yatay bir görünüm ile başladıktan sonra gün içinde 6.299-6.572 bandında dalgalı hareket etti. Endekste günün ilk yarısında 6.299 seviyelerine geri çekilme görülse de günün ikinci yarısında gelen güçlü alımların etkili olduğunu izledik. Teknik açıdan kısa vadede 5 günlük AO (mavi) 6.490 seviyesini önemsemekteyiz. Bu seviyenin üzerine yerleşme olması durumunda yukarı yönlü hareketlerin görülebileceğini ve tarihi zirve seviyelerinin (6.662) yeniden gündeme gelebileceğini düşünmekteyiz. USD bazında 2,37 cent seviyesinden başlayan endeks günü 2,45 centten kapattı. Gün içinde 2,35-2,45 cent bandında dalgalı hareket edildi. Teknik bakımdan yukarı yönlü hareketlerde orta vadeli yönde önemsedığımız 200 günlük AO (2,51 cent) seviyeleri izlenebilir. Geri çekilmelerde 22 günlük AO (2,37 cent) desteğini takip etmekteyiz.

BIST100 Grafik



UYARI: Burada yer alan yatırım bilgi, yorum ve tavsiyeleri yatırım danışmanlığı kapsamında değildir. Yatırım danışmanlığı hizmeti; aracı kurumlar, portföy yönetim şirketleri, mevduat kabul etmeyen bankalar ile müşteri arasında imzalanacak yatırım danışmanlığı sözleşmesi çerçevesinde sunulmaktadır. Burada yer alan yorum ve tavsiyeler, yorum ve tavsiyede bulun anların kişisel görüşlerine dayanmaktadır. Bu görüşler mali durumunuz ile risk ve getiri tercihlerinize uygun olmayabilir. Bu nedenle, sadece burada yer alan bilgilere dayanılarak yatırım kararı verilmesi beklentilerinize uygun sonuçlar doğurmayabilir.

VIOP30 Yakın Vade Kontratı

	Uzlaşma Fiyatı	Destek-1	Destek-2	Destek-3	Direnç-1	Direnç-2	Direnç-3
VIOP30	7.466	7.399	7.200	7.092	7.550	7.820	

VIOP30 Yakın Vade Kontratı, günü 7.466 uzlaşma fiyatından sert alıcılı bir görünüm ile kapattı. Kontrat gün içinde 7.176-7.570 bandında dalgalı hareket etti. Güne hafif satıcılı bir görünüm ile başlayan Kontratta, günün ikinci yarısında artan sert alımlar etkili oldu. Kontratta geri çekilmelerde 5 günlük AO (mavi) 7.399 seviyeleri izlenebilir. Yukarı yönlü hareketlerde ilk etapta 7.550 seviyesi takip edilebilir. Bu seviyenin geçilmesi ile alımların artabileceğini ve 7.820 direncinin hedefe girebileceğini tahmin etmekteyiz.

VIOP30 Yakın Vade Kontratı Grafik

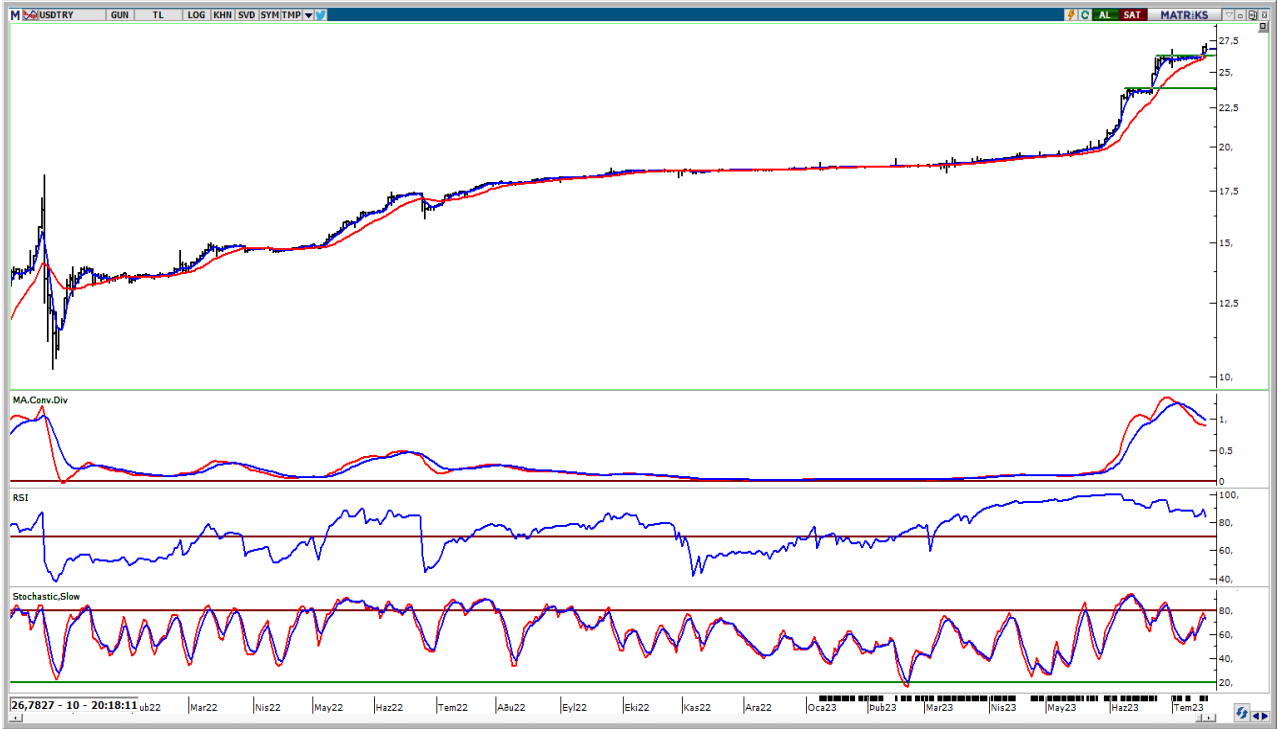


UYARI: Burada yer alan yatırım bilgi, yorum ve tavsiyeleri yatırım danışmanlığı kapsamında değildir. Yatırım danışmanlığı hizmeti; aracı kurumlar, portföy yönetim şirketleri, mevduat kabul etmeyen bankalar ile müşteri arasında imzalanacak yatırım danışmanlığı sözleşmesi çerçevesinde sunulmaktadır. Burada yer alan yorum ve tavsiyeler, yorum ve tavsiyede bulun anların kişisel görüşlerine dayanmaktadır. Bu görüşler mali durumunuz ile risk ve getiri tercihlerinize uygun olmayabilir. Bu nedenle, sadece burada yer alan bilgilere dayanarak yatırım kararı verilmesi beklentilerinize uygun sonuçlar doğurmayabilir.

USDTRY

	Son	Destek-1	Destek-2	Destek-3	Direnç-1	Direnç-2	Direnç-3
USDTRY	26,78	26,60	26,16	25,30			

USDTRY kurunda dünkü işlemlerde 26,6254-27,2589 bandında hareket edildi. Teknik açıdan kısa vadede 5 günlük AO (mavi) 26,60 seviyesini takip etmekteyiz. Bu seviyenin kısa vadede belirleyici olabileceğini düşünmekteyiz.



UYARI: Burada yer alan yatırım bilgi, yorum ve tavsiyeleri yatırım danışmanlığı kapsamında değildir. Yatırım danışmanlığı hizmeti; aracı kurumlar, portföy yönetim şirketleri, mevduat kabul etmeyen bankalar ile müşteri arasında imzalanacak yatırım danışmanlığı sözleşmesi çerçevesinde sunulmaktadır. Burada yer alan yorum ve tavsiyeler, yorum ve tavsiyede bulun anların kişisel görüşlerine dayanmaktadır. Bu görüşler mali durumunuz ile risk ve getiri tercihlerinize uygun olmayabilir. Bu nedenle, sadece burada yer alan bilgilere dayanarak yatırım kararı verilmesi beklentilerinize uygun sonuçlar doğurmayabilir.

20.07.2023

GÜNLÜK PARA GİRİŐİ OLAN HİŐELER - İlk 5 Kurum (TL) 19.07.2023

Sıra	Hisse	Kapanıő	Alıcılar Hacim	Satıcılar Hacim	Para Giriő
1	AKBNK	25,02	441.619.600	-266.975.400	174.644.200
2	ASTOR	81,55	232.583.200	-151.735.000	80.848.200
3	THYAO	223,6	861.347.500	-783.042.600	78.304.900
4	ISCTR	14,27	184.164.400	-110.918.800	73.245.600
5	FROTO	835,00	213.761.700	-153.711.300	60.050.400
6	EUPWR	153,8	228.607.900	-179.166.600	49.441.300
7	CIMSA	162,00	193.339.500	-148.896.900	44.442.600
8	PETKM	16,43	152.607.100	-110.860.100	41.747.000
9	KCHOL	114,5	308.438.000	-267.573.000	40.865.000
10	EUREN	14,76	103.201.500	-65.618.420	37.583.080
11	ALARK	86,95	83.266.840	-46.216.090	37.050.750
12	SDTTR	149,1	94.383.460	-67.576.140	26.807.320
13	ALMAD	7,73	70.446.930	-47.556.310	22.890.620
14	ODAS	8,91	163.205.700	-141.658.100	21.547.600
15	DOHOL	12,01	75.759.740	-54.772.570	20.987.170
16	HEKTS	31,36	67.013.540	-46.873.280	20.140.260
17	TTKOM	22,1	136.341.000	-117.260.600	19.080.400
18	TCELL	47,12	219.904.700	-203.855.500	16.049.200
19	TSKB	5,2	118.220.300	-102.862.200	15.358.100
20	BIGCH	31,2	48.188.980	-32.864.670	15.324.310
21	RYGYO	18,19	63.939.670	-49.607.950	14.331.720
22	DOAS	232,3	121.771.200	-108.623.700	13.147.500
23	VESBE	14,23	42.397.640	-29.334.420	13.063.220
24	MGROS	262,5	90.846.480	-77.917.820	12.928.660
25	AEFES	87,75	54.517.300	-41.949.230	12.568.070
26	ISFIN	9,00	37.304.010	-25.629.810	11.674.200
27	TKNSA	23,04	36.079.380	-24.919.360	11.160.020
28	GWIND	21,68	27.177.850	-16.830.290	10.347.560
29	TUKAS	7,6	42.771.170	-32.552.730	10.218.440
30	KARSN	10,72	32.403.780	-22.741.570	9.662.210
31	TTRAK	523,1	50.554.080	-41.178.120	9.375.960
32	ULKER	37,08	27.120.000	-18.731.390	8.388.610
33	GSDHO	3,81	24.136.410	-15.886.480	8.249.930
34	ZOREN	3,58	36.223.360	-28.381.910	7.841.450
35	BIMAS	199,9	100.722.000	-93.373.960	7.348.040
36	ITTFH	5,33	21.762.610	-14.459.660	7.302.950
37	BIOEN	17,19	22.044.230	-15.118.990	6.925.240
38	ISGYO	14,44	68.691.820	-61.825.080	6.866.740
39	AKFYE	14,08	42.030.840	-35.235.780	6.795.060
40	MAGEN	46,00	24.738.170	-18.119.060	6.619.110

Kaynak: MATRIKS

UYARI: Burada yer alan yatırım bilgi, yorum ve tavsiyeleri yatırım danışmanlığı kapsamında değildir. Yatırım danışmanlığı hizmeti; aracı kurumlar, portföy yönetim şirketleri, mevduat kabul etmeyen bankalar ile müşteri arasında imzalanacak yatırım danışmanlığı sözleşmesi çerçevesinde sunulmaktadır. Burada yer alan yorum ve tavsiyeler, yorum ve tavsiyede bulun anların kişisel görüşlerine dayanmaktadır. Bu görüşler mali durumunuz ile risk ve getiri tercihlerinize uygun olmayabilir. Bu nedenle, sadece burada yer alan bilgilere dayanılarak yatırım kararı verilmesi beklentilerinize uygun sonuçlar doğurmayabilir.

20.07.2023

GÜNLÜK PARA ÇIKIŐI OLAN HİSSELER - İlk 5 Kurum (TL) 19.07.2023

Sıra	Hisse	Kapanıő	Alıcılar Hacim	Satıcılar Hacim	Para Çıkıőı
1	PSGYO	8,37	55.987.400	-106.123.600	-50.136.200
2	KRDMD	21,7	169.848.900	-219.946.400	-50.097.500
3	SAHOL	52,35	112.651.200	-158.306.100	-45.654.900
4	TAVHL	106,8	133.025.800	-177.435.600	-44.409.800
5	SASA	62,25	98.051.130	-140.976.200	-42.925.070
6	KONTR	182,4	78.724.810	-118.460.000	-39.735.190
7	ALFAS	612,5	75.358.490	-115.058.500	-39.700.010
8	BIENY	53,25	55.044.930	-89.075.900	-34.030.970
9	GARAN	37,44	262.870.900	-295.033.700	-32.162.800
10	TOASO	253,7	94.377.810	-126.497.700	-32.119.890
11	YKBNK	13,22	153.790.800	-179.925.300	-26.134.500
12	ENJSA	41,6	114.922.600	-139.887.000	-24.964.400
13	ENKAI	32,14	130.485.000	-155.301.300	-24.816.300
14	IZMDC	7,68	47.052.930	-71.094.690	-24.041.760
15	EKGYO	8,34	97.464.660	-121.327.200	-23.862.540
16	GUBRF	290,2	57.221.630	-79.539.960	-22.318.330
17	GESAN	82,5	61.497.740	-82.797.860	-21.300.120
18	AHGAZ	11,05	38.210.230	-58.490.270	-20.280.040
19	EREGL	37,68	119.561.600	-139.249.800	-19.688.200
20	PASEU	45,00	122.055.100	-140.856.100	-18.801.000
21	ECZYT	168,00	55.366.440	-72.469.860	-17.103.420
22	HALKB	13,55	42.912.300	-59.281.980	-16.369.680
23	KLRHO	16,21	26.535.500	-42.868.000	-16.332.500
24	GENIL	51,95	24.696.790	-38.069.440	-13.372.650
25	ARCLK	150,7	58.445.780	-69.730.520	-11.284.740
26	FORMT	2,77	24.105.450	-35.380.220	-11.274.770
27	ASELS	71,6	134.017.600	-143.900.600	-9.883.000
28	SOKE	15,29	8.895.013	-17.554.250	-8.659.237
29	PARSN	95,4	37.092.490	-45.367.330	-8.274.840
30	SMRTG	99,45	36.088.790	-44.060.720	-7.971.930
31	ULUUN	33,36	17.900.750	-25.476.050	-7.575.300
32	OYAKC	50,8	39.216.640	-46.563.800	-7.347.160
33	SISE	49,94	135.694.500	-142.847.000	-7.152.500
34	GLYHO	11,25	27.881.260	-34.392.650	-6.511.390
35	RYSAS	26,46	22.156.390	-28.492.200	-6.335.810
36	GSRAY	10,95	20.215.450	-25.769.500	-5.554.050
37	AVOD	3,96	38.062.260	-43.524.480	-5.462.220
38	KOZAL	27,3	129.285.800	-134.520.200	-5.234.400
39	TATGD	30,94	26.206.380	-30.817.960	-4.611.580
40	CANTE	21,6	81.280.140	-85.602.150	-4.322.010

Kaynak: MATRIKS

UYARI: Burada yer alan yatırım bilgi, yorum ve tavsiyeleri yatırım danışmanlığı kapsamında değildir. Yatırım danışmanlığı hizmeti; aracı kurumlar, portföy yönetim şirketleri, mevduat kabul etmeyen bankalar ile müşteri arasında imzalanacak yatırım danışmanlığı sözleşmesi çerçevesinde sunulmaktadır. Burada yer alan yorum ve tavsiyeler, yorum ve tavsiyede bulun anların kişisel görüşlerine dayanmaktadır. Bu görüşler mali durumunuz ile risk ve getiri tercihlerinize uygun olmayabilir. Bu nedenle, sadece burada yer alan bilgilere dayanılarak yatırım kararı verilmesi beklentilerinize uygun sonuçlar doğurmayabilir.

PİRAMİT MENKUL KIYMETLER A.Ő.

Gümüşsuyu Mah. İnönü Cad. IŐık Apt. No:53 Kat:5 Daire 9-10 Taksim/İstanbul
Tel: 0212 293 95 00 Faks: 0212 293 95 60

Balıkesir İrtibat Bürosu

Altıeylül Mah. Keçeci sok. ÖzcanerİŐmerkezi No:17 K:1 Altıeylül/ Balıkesir
Tel: 0266 280 15 00 Faks: 0266 245 23 34

Ferdi Uğur Taçkinlar
AraŐtırma Müdürü
02123953227

ugur.tackinlar@piramitmenkul.com.tr

Arif Tekin Seğmen
AraŐtırma Uzmanı
02123953213

arif.segmen@piramitmenkul.com.tr

Ahmet Ökmen
AraŐtırma Uzmanı
02123953251

ahmet.okmen@piramitmenkul.com.tr



UYARI: Burada yer alan yatırım bilgi, yorum ve tavsiyeleri yatırım danışmanlığı kapsamında deęildir. Yatırım danışmanlığı hizmeti; aracı kurumlar, portföy yönetim şirketleri, mevduat kabul etmeyen bankalar ile müşteri arasında imzalanacak yatırım danışmanlığı sözleşmesi çerçevesinde sunulmaktadır. Burada yer alan yorum ve tavsiyeler, yorum ve tavsiyede bulun anların kişisel görüşlerine dayanmaktadır. Bu görüşler mali durumunuz ile risk ve getiri tercihlerinize uygun olmayabilir. Bu nedenle, sadece burada yer alan bilgilere dayanılarak yatırım kararı verilmesi beklentilerinize uygun sonuçlar doğurmayabilir.