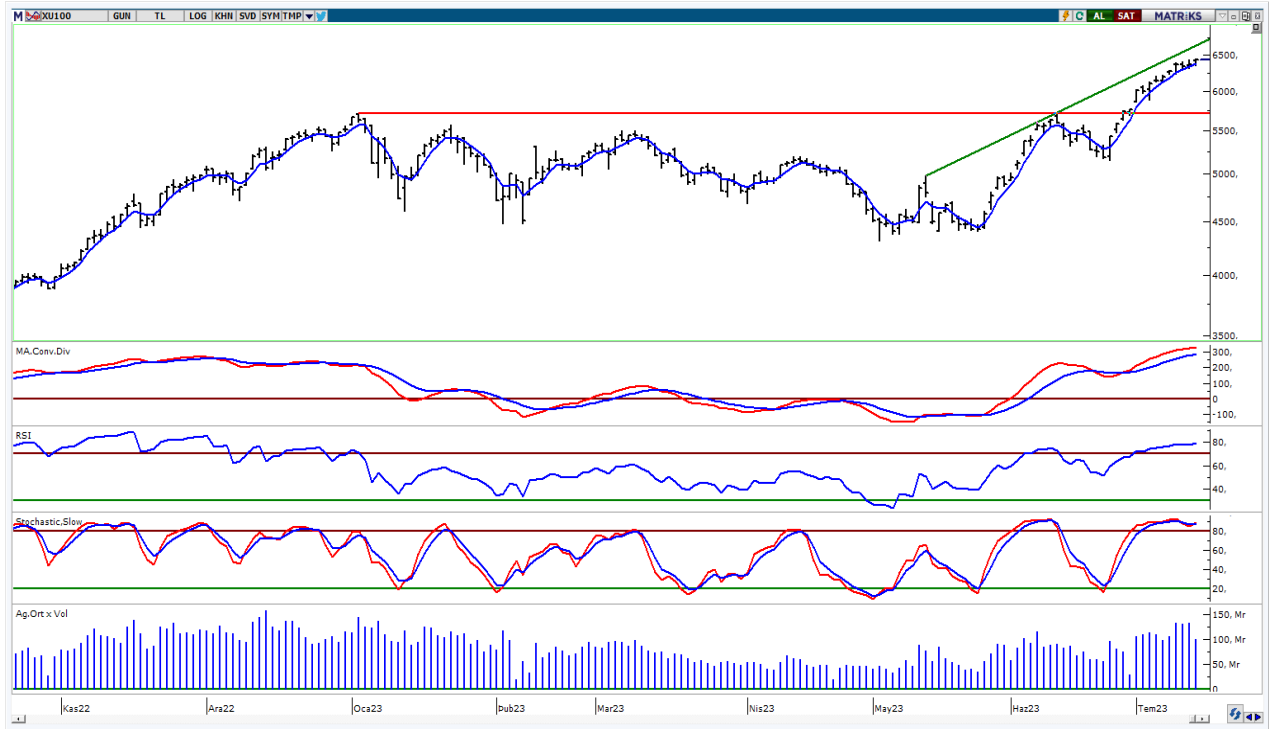


## BIST-100

	Kapanış	Destek-1	Destek-2	Destek-3	Direnç-1	Direnç-2	Direnç-3
BIST100	6.437	6.378	6.230	6.000	6.500		

BIST100 Endeksi Cuma gnk iŐlemleri %1,09 oranında ykseliŐ ile 6.437 puandan kapattı. Endeks gne yatay bir grnm ile baŐladıktan sonra gn iinde 6.353-6.446 bandında hareket etti. Endekste gn iinde gelen satıŐlarda 5 gnlk AO (mavi) 6.378 seviyelerinin etkili olduėunu izledik. Teknik aıdan geri ekilmelerde ilk etapta 5 gnlk AO (6.378) desteėi izlenebilir. Bu seviyenin korunması ile pozitif grnmn devam edebileceėini, 6.500 seviyelerinin hedeflenebileceėini dŐnmekteyiz. USD bazında 2,44 cent seviyesinden baŐlayan endeks gn 2,45 centten kapattı. Gn iinde 2,42-2,46 cent bandında hareket edildi. Teknik bakımdan yukarı ynl hareketlerde gemiŐte yatay direnç konumunda test edilen 2,50 cent seviyesini nemsemekteyiz. Geri ekilmelerde 5 gnlk AO (2,44 cent) ve 2,38 cent destekleri takip edilebilir.

## BIST100 Grafik



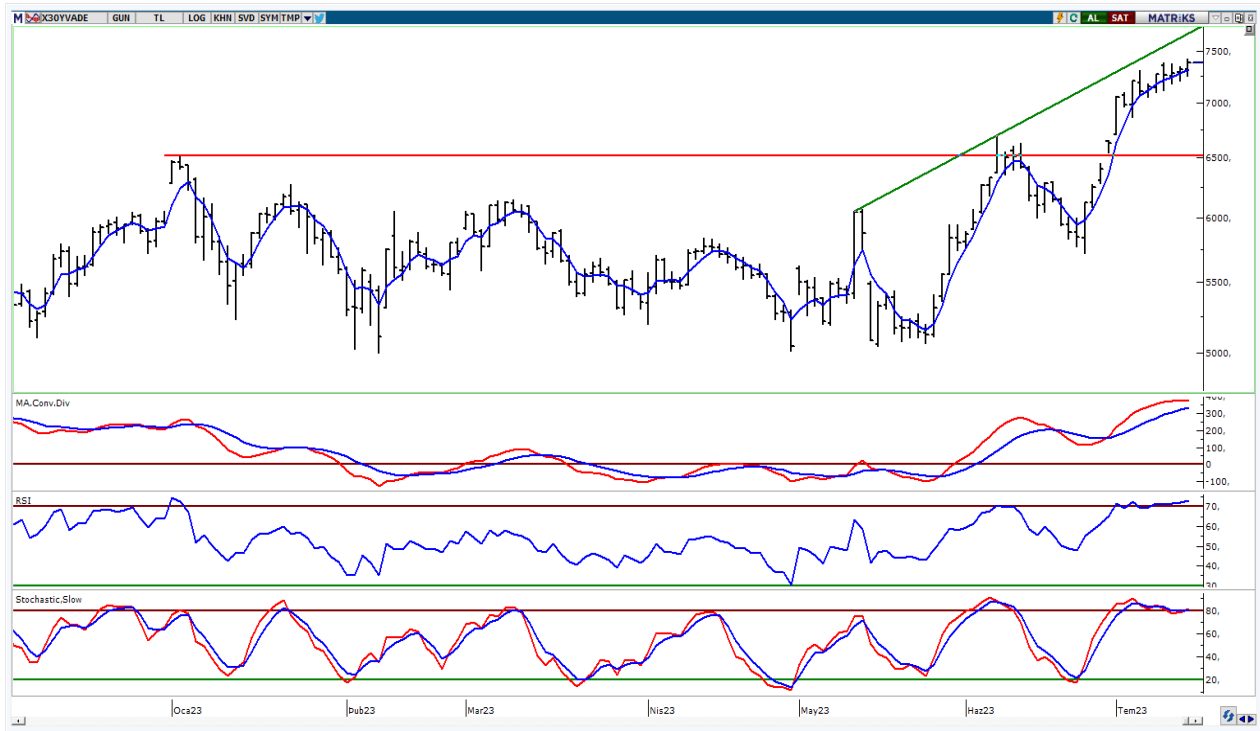
**UYARI:** Burada yer alan yatırım bilgi, yorum ve tavsiyeleri yatırım danıŐmanlıėı kapsamında deėildir. Yatırım danıŐmanlıėı hizmeti; aracı kurumlar, portfy ynetim Őirketleri, mevduat kabul etmeyen bankalar ile mŐteri arasında imzalanacak yatırım danıŐmanlıėı szleŐmesi erevesinde sunulmaktadır. Burada yer alan yorum ve tavsiyeler, yorum ve tavsiyede bulun anların kiŐisel grŐlerine dayanmaktadır. Bu grŐler mali durumunuz ile risk ve getiri tercihlerinize uygun olmayabilir. Bu nedenle, sadece burada yer alan bilgilere dayanarak yatırım kararı verilmesi beklentilerinize uygun sonular doėurmayabilir.

## VIOP30 Yakın Vade Kontratı

	Uzlaşma Fiyatı	Destek-1	Destek-2	Destek-3	Direnç-1	Direnç-2	Direnç-3
VIOP30	7.326	7.320	7.180	6.700	7.670		

VIOP30 Yakın Vade Kontratı, Cuma günkü işlemleri 7.326 uzlaşma fiyatından alıcılı bir görünüm ile kapattı. Kontrat gün içinde 7.250-7.420 bandında hareket etti. Teknik bakımdan geri çekilmelerde kısa vadeli yönde takip ettiğimiz 5 günlük AO (mavi) 7.320 desteği izlenebilir. Sonraki önemli seviye olarak 7.180 seviyeleri takip edilebilir. Kontratta yukarı yönlü hareketlerde 7.670 (yeşil) seviyelerini önemsemekteyiz.

## VIOP30 Yakın Vade Kontratı Grafik



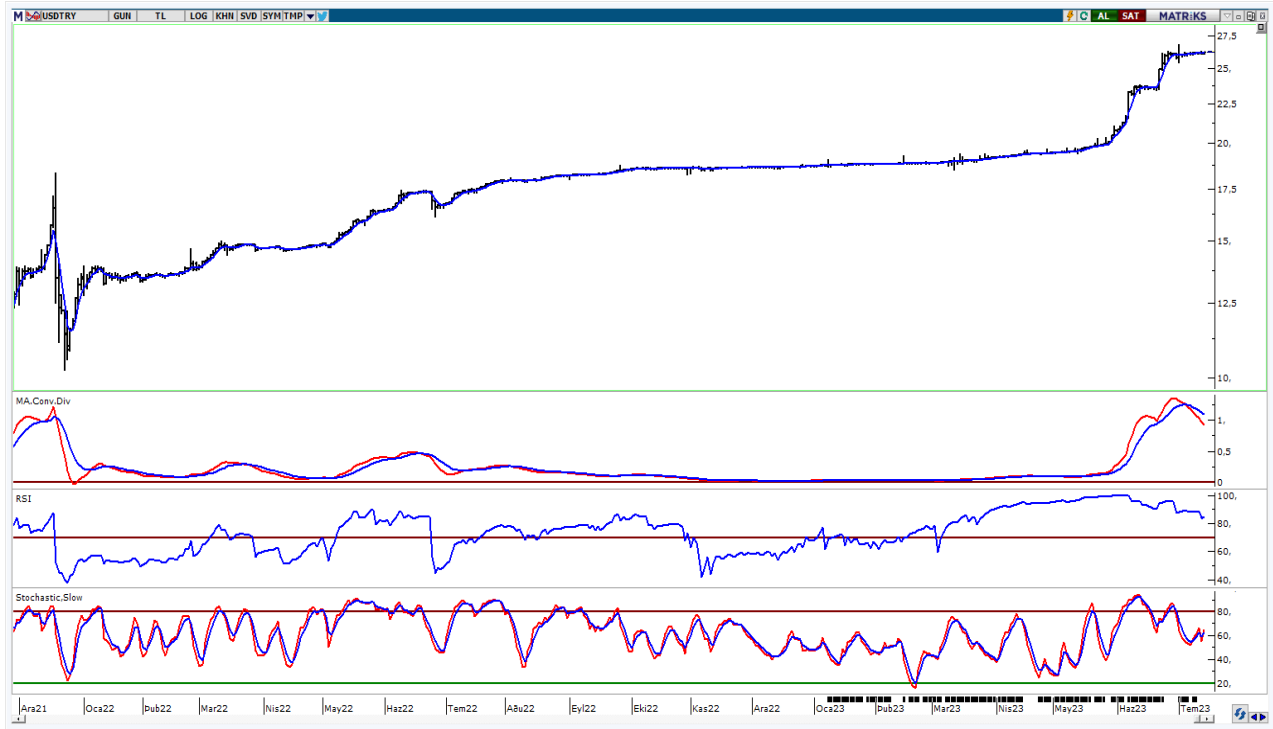
**UYARI:** Burada yer alan yatırım bilgi, yorum ve tavsiyeleri yatırım danışmanlığı kapsamında değildir. Yatırım danışmanlığı hizmeti; aracı kurumlar, portföy yönetim şirketleri, mevduat kabul etmeyen bankalar ile müşteri arasında imzalanacak yatırım danışmanlığı sözleşmesi çerçevesinde sunulmaktadır. Burada yer alan yorum ve tavsiyeler, yorum ve tavsiyede bulun anların kişisel görüşlerine dayanmaktadır. Bu görüşler mali durumunuz ile risk ve getiri tercihlerinize uygun olmayabilir. Bu nedenle, sadece burada yer alan bilgilere dayanılarak yatırım kararı verilmesi beklentilerinize uygun sonuçlar doğurmayabilir.

17.07.2023

## USDTRY

	Son	Destek-1	Destek-2	Destek-3	Direnç-1	Direnç-2	Direnç-3
USDTRY	26,19	26,12	25,30	23,80			

USDTRY kurunda Cuma günkü işlemlerde 26,0267-26,2226 bandında dalgali hareket edildi. Dolar/TL'de kısa vadede 5 günlük AO (mavi) 26,12 seviyesini takip etmekteyiz. Bu seviyenin kısa vadede belirleyici olabileceğini düşünmekteyiz.



**UYARI:** Burada yer alan yatırım bilgi, yorum ve tavsiyeleri yatırım danışmanlığı kapsamında değildir. Yatırım danışmanlığı hizmeti; aracı kurumlar, portföy yönetim şirketleri, mevduat kabul etmeyen bankalar ile müşteri arasında imzalanacak yatırım danışmanlığı sözleşmesi çerçevesinde sunulmaktadır. Burada yer alan yorum ve tavsiyeler, yorum ve tavsiyede bulun anların kişisel görüşlerine dayanmaktadır. Bu görüşler mali durumunuz ile risk ve getiri tercihlerinize uygun olmayabilir. Bu nedenle, sadece burada yer alan bilgilere dayanılarak yatırım kararı verilmesi beklentilerinize uygun sonuçlar doğurmayabilir.

17.07.2023

GÜNLÜK PARA GİRİŐİ OLAN HİSSELER - İlk 5 Kurum ( TL) 14.07.2023

Sıra	Hisse	Kapanıő	Alıcılar Hacim	Satıcılar Hacim	Para Giriő
1	SAHOL	52,5	327.532.800	-226.552.400	100.980.400
2	SISE	49,22	341.105.300	-267.874.800	73.230.500
3	THYAO	213,5	247.623.800	-190.707.100	56.916.700
4	ISCTR	14,49	307.010.700	-255.600.800	51.409.900
5	AEFES	86,85	121.210.900	-72.380.010	48.830.890
6	FROTO	828,2	140.302.700	-91.721.640	48.581.060
7	ASELS	69,5	208.874.000	-165.824.300	43.049.700
8	EKGYO	8,24	144.631.700	-114.403.300	30.228.400
9	AKBNK	24,76	313.218.300	-283.240.100	29.978.200
10	CCOLA	281,4	144.116.600	-116.724.700	27.391.900
11	DOHOL	11,7	96.957.310	-72.833.560	24.123.750
12	TAVHL	109,4	83.763.320	-60.855.280	22.908.040
13	BIMAS	184,8	86.335.930	-67.139.420	19.196.510
14	PSGYO	8,00	50.850.880	-32.429.130	18.421.750
15	TTKOM	21,96	103.973.900	-87.808.720	16.165.180
16	AKSEN	39,3	47.992.730	-33.130.310	14.862.420
17	AKGRT	3,94	53.581.280	-40.267.360	13.313.920
18	ODAS	7,86	59.444.570	-46.166.600	13.277.970
19	KOZAA	58,1	64.411.320	-51.306.400	13.104.920
20	PASEU	41,32	52.427.020	-39.734.260	12.692.760
21	ALBRK	3,13	30.309.010	-17.809.740	12.499.270
22	KARSN	10,9	47.654.010	-35.974.100	11.679.910
23	BRSAN	282,6	62.265.500	-50.825.650	11.439.850
24	KORDS	83,65	30.799.610	-20.288.550	10.511.060
25	TKFEN	41,9	96.929.740	-86.436.140	10.493.600
26	GLYHO	11,41	33.445.720	-23.076.270	10.369.450
27	ENJSA	40,18	102.998.400	-92.694.950	10.303.450
28	KOZAL	27,18	100.480.800	-90.252.270	10.228.530
29	FORTE	72,9	38.727.510	-28.683.030	10.044.480
30	QUAGR	7,63	33.228.060	-23.428.230	9.799.830
31	AHGAZ	10,59	63.376.530	-53.772.060	9.604.470
32	AKSA	83,2	42.593.350	-33.394.720	9.198.630
33	KMPUR	108,2	31.306.030	-22.489.710	8.816.320
34	DERHL	9,36	19.731.450	-11.616.730	8.114.720
35	AKCNS	101,6	49.316.580	-41.466.200	7.850.380
36	ECILC	40,5	27.423.040	-19.853.740	7.569.300
37	ISMEN	73,35	41.377.930	-33.883.840	7.494.090
38	TSKB	5,21	38.424.690	-31.201.760	7.222.930
39	YEOTK	99,1	65.352.240	-58.204.290	7.147.950
40	ANHYT	22,82	15.234.790	-8.463.204	6.771.586

Kaynak: MATRIKS

**UYARI:** Burada yer alan yatırım bilgi, yorum ve tavsiyeleri yatırım danışmanlığı kapsamında değildir. Yatırım danışmanlığı hizmeti; aracı kurumlar, portföy yönetim şirketleri, mevduat kabul etmeyen bankalar ile müşteri arasında imzalanacak yatırım danışmanlığı sözleşmesi çerçevesinde sunulmaktadır. Burada yer alan yorum ve tavsiyeler, yorum ve tavsiyede bulun anların kişisel görüşlerine dayanmaktadır. Bu görüşler mali durumunuz ile risk ve getiri tercihlerinize uygun olmayabilir. Bu nedenle, sadece burada yer alan bilgilere dayanılarak yatırım kararı verilmesi beklentilerinize uygun sonuçlar doğurmayabilir.

17.07.2023

GÜNLÜK PARA ÇIKIŐI OLAN HİSSELER - İlk 5 Kurum ( TL) 14.07.2023

Sıra	Hisse	Kapanıő	Alıcılar Hacim	Satıcılar Hacim	Para Çıkıőı
1	GARAN	38,5	161.516.100	-285.901.900	-124.385.800
2	CANTE	22,2	197.686.900	-264.547.600	-66.860.700
3	CWENE	215,8	108.673.100	-164.690.300	-56.017.200
4	PGSUS	712,00	212.567.900	-264.977.300	-52.409.400
5	YKBNK	13,91	275.094.300	-320.448.800	-45.354.500
6	EUPWR	146,9	237.428.100	-280.441.400	-43.013.300
7	TUPRS	88,6	200.934.000	-242.589.900	-41.655.900
8	KAYSE	25,52	44.475.790	-82.717.780	-38.241.990
9	ASTOR	81,5	227.027.000	-258.815.300	-31.788.300
10	FORMT	2,7	48.938.230	-78.515.360	-29.577.130
11	TCELL	42,66	95.700.040	-120.117.800	-24.417.760
12	GOKNR	15,1	35.212.880	-57.259.750	-22.046.870
13	KCHOL	111,7	159.046.900	-180.428.700	-21.381.800
14	VAKBN	11,18	40.552.440	-61.771.910	-21.219.470
15	ALFAS	561,5	37.544.800	-58.208.960	-20.664.160
16	NATEN	158,00	24.164.340	-43.697.800	-19.533.460
17	IHAAS	21,44	26.322.210	-44.824.640	-18.502.430
18	DOAS	215,4	76.683.050	-94.793.510	-18.110.460
19	MAVI	81,9	31.286.820	-48.146.530	-16.859.710
20	KTLEV	22,88	47.591.070	-64.134.220	-16.543.150
21	PETKM	16,11	37.540.930	-51.080.430	-13.539.500
22	HALKB	13,93	59.251.100	-71.270.570	-12.019.470
23	TUKAS	6,49	46.452.140	-58.047.840	-11.595.700
24	KOPOL	56,95	29.343.840	-39.379.730	-10.035.890
25	GUBRF	282,5	35.441.420	-45.462.010	-10.020.590
26	ALARK	82,5	46.618.780	-56.376.080	-9.757.300
27	EMKEL	14,91	22.426.340	-30.797.390	-8.371.050
28	TTRAK	479,8	53.441.770	-61.185.360	-7.743.590
29	SKBNK	2,85	36.246.770	-43.478.760	-7.231.990
30	IHLAS	0,96	9.999.591	-16.613.940	-6.614.349
31	ARCLK	154,7	141.314.800	-147.867.900	-6.553.100
32	TERA	24,00	18.737.430	-25.182.540	-6.445.110
33	PENTA	28,94	14.365.910	-20.507.720	-6.141.810
34	VESTL	60,2	36.962.470	-43.061.290	-6.098.820
35	SMART	10,75	15.556.120	-21.262.960	-5.706.840
36	ASUZU	211,9	21.632.460	-27.189.140	-5.556.680
37	BERA	13,74	25.066.030	-30.539.510	-5.473.480
38	TNZTP	27,3	12.514.420	-17.972.310	-5.457.890
39	HEKTS	32,48	61.655.460	-67.101.330	-5.445.870
40	BIOEN	17,02	15.553.660	-20.791.440	-5.237.780

Kaynak: MATRIKS

**UYARI:** Burada yer alan yatırım bilgi, yorum ve tavsiyeleri yatırım danışmanlığı kapsamında değildir. Yatırım danışmanlığı hizmeti; aracı kurumlar, portföy yönetim şirketleri, mevduat kabul etmeyen bankalar ile müşteri arasında imzalanacak yatırım danışmanlığı sözleşmesi çerçevesinde sunulmaktadır. Burada yer alan yorum ve tavsiyeler, yorum ve tavsiyede bulun anların kişisel görüşlerine dayanmaktadır. Bu görüşler mali durumunuz ile risk ve getiri tercihlerinize uygun olmayabilir. Bu nedenle, sadece burada yer alan bilgilere dayanılarak yatırım kararı verilmesi beklentilerinize uygun sonuçlar doğurmayabilir.

## PİRAMİT MENKUL KIYMETLER A.Ő.

Gümüşsuyu Mah. İnönü Cad. IŐık Apt. No:53 Kat:5 Daire 9-10 Taksim/İstanbul  
Tel: 0212 293 95 00 Faks: 0212 293 95 60

### Balıkesir İrtibat Bürosu

Altıeylül Mah. Keçeci sok. ÖzcanerİŐmerkezi No:17 K:1 Altıeylül/ Balıkesir  
Tel: 0266 280 15 00 Faks: 0266 245 23 34

**Ferdi Uğur Taçkinlar**  
AraŐtırma Müdürü  
02123953227

[ugur.tackinlar@piramitmenkul.com.tr](mailto:ugur.tackinlar@piramitmenkul.com.tr)

**Arif Tekin Seğmen**  
AraŐtırma Uzmanı  
02123953213

[arif.segmen@piramitmenkul.com.tr](mailto:arif.segmen@piramitmenkul.com.tr)

**Ahmet Ökmen**  
AraŐtırma Uzmanı  
02123953251

[ahmet.okmen@piramitmenkul.com.tr](mailto:ahmet.okmen@piramitmenkul.com.tr)



**UYARI:** Burada yer alan yatırım bilgi, yorum ve tavsiyeleri yatırım danışmanlığı kapsamında değildir. Yatırım danışmanlığı hizmeti; aracı kurumlar, portföy yönetim şirketleri, mevduat kabul etmeyen bankalar ile müşteri arasında imzalanacak yatırım danışmanlığı sözleşmesi çerçevesinde sunulmaktadır. Burada yer alan yorum ve tavsiyeler, yorum ve tavsiyede bulun anların kişisel görüşlerine dayanmaktadır. Bu görüşler mali durumunuz ile risk ve getiri tercihlerinize uygun olmayabilir. Bu nedenle, sadece burada yer alan bilgilere dayanılarak yatırım kararı verilmesi beklentilerinize uygun sonuçlar doğurmayabilir.