

HAFTALIK BÜLTEN

Yeni Haftanın Gündemi ve Beklentiler

10 Temmuz 2023 Pazartesi Türkiye; İş Gücü İstatistikleri (Mayıs), İSO İhracat İklimi Endeksi (Haziran) Çin; TÜFE/ÜFE (Haziran) Euro Bölgesi; Sentix Yatırımcı Güven Endeksi (Temmuz)

11 Temmuz 2023 Salı Türkiye; Cari İşlemler Dengesi (Mayıs) Almanya; TÜFE (Haziran), ZEW Ekonomik Güven Endeksi (Temmuz) Euro Bölgesi; ZEW Ekonomik Güven Endeksi (Temmuz)

12 Temmuz 2023 Çarşamba Türkiye; Sanayi Üretimi (Mayıs) Japonya; ÜFE (Haziran) ABD; TÜFE (Haziran)

13 Temmuz 2023 Perşembe Türkiye; Perakende Satışlar (Mayıs) İngiltere; İmalat Sanayi Üretimi (Mayıs) Euro Bölgesi; Sanayi Üretimi (Mayıs) ABD; ÜFE (Haziran)

14 Temmuz 2023 Cuma Türkiye; TCMB Piyasa Katılımcıları Anketi (Temmuz), Konut Satışları (Haziran), Tarım ÜFE (Haziran) Japonya; Sanayi Üretimi (Mayıs) ABD; Michigan Üniversitesi Tüketici Güven Endeksi (Temmuz-Öncü)

- Bu hafta küresel piyasalar ABD'nin haziran ayı enflasyon verilerine odaklanacak. Enflasyon verileri Fed'in parasal sıkılaştırma patikasına ilişkin beklentiler üzerinde etkili olabilir. Zira Fed, politika faizini art arda 10 kez artırarak %5-5,25 seviyesine çıkarmasının ardından son toplantıda faizlerde değişikliğe gitmemiştir.

Çarşamba günü TÜFE, perşembe ise ÜFE verileri yayımlanacak. Haziranda, tüketici fiyatlarının aylık %0,3, yıllık %3,6 artması, çekirdek fiyatların aylık %0,4, yıllık %5,2 artması beklenmekte. Üretici fiyatlarının aynı dönemde hem aylık hem de yıllık %0,2 artması bekleniyor. Üretici fiyatları mayısta bir önceki aya göre %0,3 gerilemişti. Yıllık %0,2 artış Eylül 2020'den bu yana görülen en düşük artış olacak. Geçen yılın mart ayında %11,7 ile zirve görülmüştü.

Manşet enflasyon geçen yılın haziran ayında %9,1 ile kırk yılın zirvesini görmesinin ardından düşüş trendine girse de Fed'in %2'lik hedefinden hala oldukça uzak. Mayısta %4'e gerileyerek Nisan 2021'den bu yana en düşük değeri aldı. Bununla birlikte, manşet rakamdaki düşüşe karşın Fed'in odaklandığı gıda ve enerji fiyatları hariç çekirdek enflasyon birkaç aydır sabit seyretmekte. Ayrıca, Fed'in sıkılaştırma patikası için odaklandığı iş gücü piyasasında da sıklıkla büyük ölçüde sürüyor. Faiz artırımlarına ara veren ABD'li yetkililer, gelecek toplantılarda faiz artırımlarının daha ılımlı bir tempoda devam edeceğini işaret etmektedirler.

Bu hafta ABD'de, ağırlıklı olarak büyük bankaların finansalları ile 2Ç23 bilanço dönemi başlayacak. Haftanın son işlem günü JPMorgan Chase, Wells Fargo, BlackRock ve Citigroup bilançoları takip edilebilir S&P500 şirketlerinin kârlarında pandemi sonrası toparlanmadan beri en sert düşüşün kaydedildiği tahmin ediliyor.

Ayrıca, ABD'de hafta boyunca Fed yetkililerin konuşmaları ve çarşamba günü Bej Kitap takip edilebilir. San Francisco Fed Başkanı Mary Daly enflasyon ve bankacılık, Cleveland Fed Başkanı Loretta Mester ekonomi ve para politikası görünümü ile ilgili konuşma yapacaklar.

- Yurt içinde hafta boyunca yoğun bir veri akışı olacak. Haftanın ilk işlem günü TÜİK mayıs ayı iş gücü istatistiklerini açıklayacak. Nisanda mevsimsellikten arındırılmış işsizlik oranı bir önceki aya göre 0,1 puan artışla %10,2, atıl iş gücü oranı 1,7 puan artışla 23,8 olmuştu. Aynı gün, ayrıca, İstanbul Sanayi Odası (İSO) haziran ayı ihracat iklimi endeksini açıklayacak. Endeks mayısta 53,1 puandan 52,3 puana

UYARI: Burada yer alan yatırım bilgi, yorum ve tavsiyeleri yatırım danışmanlığı kapsamında değildir. Yatırım danışmanlığı hizmeti; aracı kurumlar, portföy yönetim şirketleri, mevduat kabul etmeyen bankalar ile müşteri arasında imzalanacak yatırım danışmanlığı sözleşmesi çerçevesinde sunulmaktadır. Burada yer alan yorum ve tavsiyeler, yorum ve tavsiyede bulunanların kişisel görüşlerine dayanmaktadır. Bu görüşler mali durumunuz ile risk ve getiri tercihlerinize uygun olmayabilir. Bu nedenle, sadece burada yer alan bilgilere dayanılarak yatırım kararı verilmesi beklentilerinize uygun sonuçlar doğurmayabilir.

gerilemişti. İhracat koşulları art arda dört ay boyunca iyileşti.

Türkiye Cumhuriyet Merkez Bankası (TCMB) salı günü mayıs ayı ödemeler dengesi istatistiklerini açıklayacak. Cari işlemler dengesi nisanda 5,40mlr USD açık verirken altın ve enerji hariç denge 480mn USD açık vermişti. Ocak-Nisan döneminde toplam cari açık 29,73mlr USD oldu. Foreks Haber anketine göre mayıs ayı için medyan tahmin 6,80mlr USD, ortalama tahmin 4,27mlr USD açık verileceği yönünde.

Çarşamba günü yurt içinde TÜİK'in mayıs ayı sanayi üretimi rakamları takip edilecek. Sanayi üretimi nisanda aylık %0,9, yıllık %1,2 azalmıştı. TÜİK perşembe günü mayıs ayı perakende satış endekslerini yayımlayacak. Perakende satış hacmi nisanda aylık %0,9, yıllık %27,5 artmıştı.

Haftanın son işlem günü TCMB'nin Piyasa Katılımcıları Anketinin sonuçları takip edilecek. Haziran anketinde piyasanın yıl sonu tüketici enflasyonu beklentisi %37,17'den %38,55'e yükselmışti. 12 aylık beklenti %29,84'ten %30,65'e çıkmıştı. Katılımcıların USDTRY kurunda yıl sonu beklentisi 23,09'dan 26,18'e, 12 aylık beklentisi 24,61'den 28,99'a yükselmışti. Cuma günü, ayrıca, TÜİK'in haziran ayı konut satış istatistikleri ve tarım ÜFE verileri takip edilecek. Türkiye genelinde konut satışları mayısta yıllık %7,7 azalarak 113 bin 276 olmuştu. Tarım ÜFE mayısta aylık %2,14, yıllık %50,79 artmıştı.

Geçtiğimiz Hafta Ne Oldu?

- Avrupa hisse endeksleri geçen hafta negatif bir görünüm ortaya koydu. Almanya'da DAX Endeksi %3,37, İngiltere'de FTSE 100 Endeksi %3,65 ve Fransa'da CAC 40 Endeksi %3,89 düştü. EUR/USD paritesi %0,51 artışla 1,097 seviyesine yükseldi. Buna karşın Dolar Endeksi (DXY) 102,9 puandan 102,3 puana geriledi. S&P Global'in açıkladığı nihai haziran ayı verilerine göre Euro Bölgesi'nde imalat sektörü aktivitesi (PMI) 43,4 seviyesine indi. Aynı döneme dair veriler Almanya'da bileşik PMI'nin 50,6 ve İngiltere'de 52,8 değerini aldığını gösterdi. Euro Bölgesi geneline ait düşüş ise beklentileri hafifçe aşarak 49,9 puana indi. Böylece Bölge'nin ekonomik aktivitesi eşik değer olan 50'nin altında gerçekleşti.

- ABD hisse endekslerinde geçtiğimiz hafta satıcı fiyatlamalar hâkim oldu. Dow Jones Endeksi %1,95, S&P 500 Endeksi %1,16 ve Nasdaq Bileşik Endeksi %0,92 düştü. ABD Hazine tahvili faizleri yukarı yönlü hareketini korudu; 10 yıllıkların faizi 18,7bp artarak %4,07'ye ve 2 yıllıkların faizi 3,2bp artarak %4,95'e yükseldi. Geçen hafta Fed, faizleri değiştirmeme kararı aldığı haziran ayı toplantısının tutanaklarını yayınladı. Tutanaklarda bazı yetkililerin bu toplantıda 25bp artıştan yana olduğu görülürken neredeyse tüm yetkililerin 2023'te daha fazla faiz artışı olacağı, ancak faiz artışlarının daha yavaş hızda olacağı beklentisi öne çıktı. Faiz artışlarının öngörülebilir olması adına cuma günü yayımlanan resmi istihdam raporu piyasalar tarafından yakından takip edildi. Tarım dışı istihdam haziranda 209 bin kişilik artışla piyasa beklentisinin bir miktar altında gerçekleşti. İşsizlik oranı ise beklentiler doğrultusunda %3,6'ya geriledi. Ortalama saatlik kazançlar aylık %0,4 ve yıllık %4,4 arttı. Aynı dönemde ADP özel sektör istihdamı 497 bin kişilik artışla piyasa beklentisinin oldukça üzerinde gerçekleşti. Ülkedeki ISM imalat PMI'ı 46 puana düştü. PMI verilerinin 50 puanın altında kalması sektördeki daralmaya işaret ediyor.

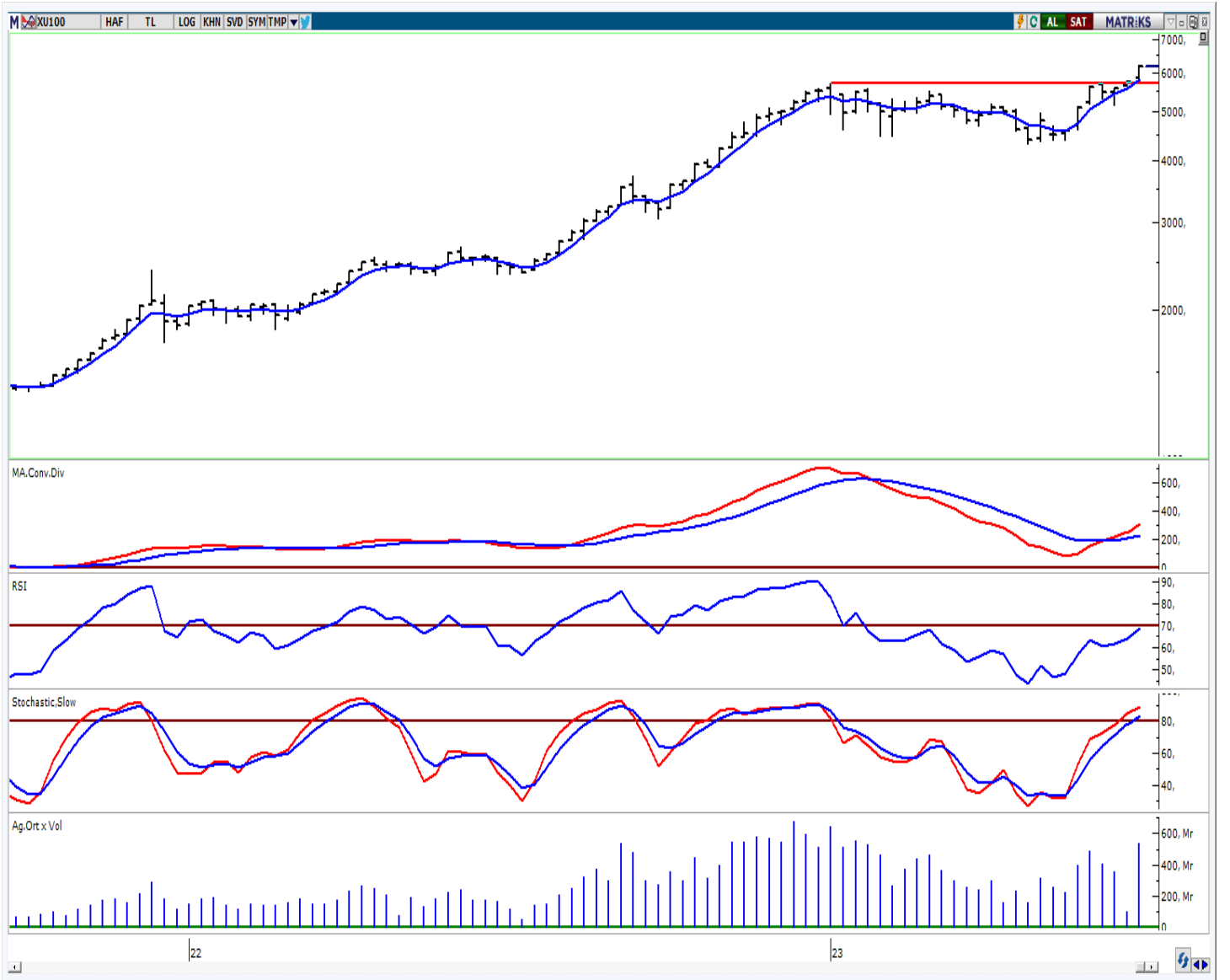
- DXY'nin düşüşünden bir miktar destek bulan ons altın %0,31 değerlendirilerek 1.926 TL'ye yükseldi. Emtia grubundan Brent petrol %4'e yakın artışla varil başına 78USD'den işlem gördü.

- BIST100 Endeksi geçen hafta %7,43'lük artışla küresel hisse endekslerinden pozitif ayrıştı. Endeks 6.187 puandan tüm zamanların en yüksek haftalık kapanışını yaptı. Endeks'in işlem hacmi ise 540,17 milyar TL ile görece yüksek bir tutarda gerçekleşti. USD/TRY kuru %1,09 artışla 26,06 TL'ye ve EUR/TRY kuru %0,35 artışla 28,59 TL'ye yükseldi. Gram altın 14 TL değerlendirilerek 1.612 TL'ye ulaştı. TCMB; bu ayki PPK toplantısı özetinde, mevcut para politikası çerçevesinin enflasyon görünümü ve yukarı yönlü riskler göz önüne alındığında %5 enflasyon hedefini gerçekleştirmekten çok uzak olduğu değerlendirmesinde bulundu. TÜİK'in haziran ayına dair açıkladığı verilere göre aylık bazda TÜFE %3,92 ve yıllık TÜFE %38,21 arttı. Aynı dönemde ÜFE aylık %6,50 ve yıllık %40,42 artış kaydetti. İSO'nun açıkladığı verilere göre yurt içinde imalat PMI 51,5 puanda stabil kaldı.

UYARI: Burada yer alan yatırım bilgi, yorum ve tavsiyeleri yatırım danışmanlığı kapsamında değildir. Yatırım danışmanlığı hizmeti; aracı kurumlar, portföy yönetim şirketleri, mevduat kabul etmeyen bankalar ile müşteri arasında imzalanacak yatırım danışmanlığı sözleşmesi çerçevesinde sunulmaktadır. Burada yer alan yorum ve tavsiyeler, yorum ve tavsiyede bulunanların kişisel görüşlerine dayanmaktadır. Bu görüşler mali durumunuz ile risk ve getiri tercihlerinize uygun olmayabilir. Bu nedenle, sadece burada yer alan bilgilere dayanılarak yatırım kararı verilmesi beklentilerinize uygun sonuçlar doğurmayabilir.

BİST-100 HAFTALIK TEKNİK GÖRÜNÜM

BIST100 Endeksi haftalık bazda %7,43 oranında yükseliş ile 6.187 puandan kapattı. Endeks geçtiğimiz haftaya 5.867 puandan başladıktan sonra haftalık bazda 5.867-6.223 aralığında hareket etti. Endeksin işlem hacmi haftalık bazda 540,17mlr TL ile yüksek bir tutarda gerçekleşti. Haftanın genelinde gelen alımların etkisiyle kapanış rekoru (6.187) kırıldı. Teknik açıdan geri çekilmelerde 5 günlük AO (6.122) desteği ve psikolojik destek konumunda önemsedığımız 6.000 seviyeleri takip edilebilir. Bu seviyelerin korunması ile alıcılı seyrin devam edebileceğini düşünmekteyiz. Dolar Bazlı Endeks haftalık bazda 2,34-2,38 cent bandında hareket etti. Teknik bakımdan yukarı yönlü hareketlerde geçmişte yatay direnç konumunda test edilen 2,38 cent seviyesi takip edilebilir. Bu direncin üzerine yerleşme olması durumunda 2,50 cent seviyelerinin hedefe girebileceğini tahmin etmekteyiz. Geri çekilmelerde kısa vadeli yönde takip ettiğimiz 5 günlük AO (2,35 cent) desteği izlenebilir.



UYARI: Burada yer alan yatırım bilgi, yorum ve tavsiyeleri yatırım danışmanlığı kapsamında değildir. Yatırım danışmanlığı hizmeti; aracı kurumlar, portföy yönetim şirketleri, mevduat kabul etmeyen bankalar ile müşteri arasında imzalanacak yatırım danışmanlığı sözleşmesi çerçevesinde sunulmaktadır. Burada yer alan yorum ve tavsiyeler, yorum ve tavsiyede bulunanların kişisel görüşlerine dayanmaktadır. Bu görüşler mali durumunuz ile risk ve getiri tercihlerinize uygun olmayabilir. Bu nedenle, sadece burada yer alan bilgilere dayanılarak yatırım kararı verilmesi beklentilerinize uygun sonuçlar doğurmayabilir.

HAFTALIK PARA GİRİŞİ OLAN HİSSELER - İlk 5 Kurum (TL)

Sıra	Hisse	Kapanış	Alıcılar Hacim	Satıcılar Hacim	Para Girişi
1	TUPRS	90,8	978.451.300	-564.513.600	413.937.700
2	EKGYO	8,45	851.643.600	-536.166.200	315.477.400
3	FROTO	841,00	538.188.300	-314.866.100	223.322.200
4	TAVHL	105,8	408.254.900	-252.827.200	155.427.700
5	EREGL	39,00	367.600.900	-259.963.500	107.637.400
6	PGSUS	682,6	364.987.500	-265.685.900	99.301.600
7	KRDMD	24,32	422.901.500	-349.374.100	73.527.400
8	DOHOL	10,92	225.117.400	-161.833.900	63.283.500
9	OTKAR	228,00	254.004.200	-193.620.300	60.383.900
10	GARAN	32,96	450.770.300	-396.311.100	54.459.200
11	ARCLK	145,8	217.950.800	-164.291.000	53.659.800
12	MAVI	84,65	249.462.200	-197.613.100	51.849.100
13	EUPWR	104,00	291.708.800	-246.269.400	45.439.400
14	SOKM	37,98	195.268.800	-156.957.300	38.311.500
15	ALARK	80,75	99.267.650	-64.137.970	35.129.680
16	ULKER	35,94	117.940.000	-82.954.120	34.985.880
17	HALKB	13,12	99.213.140	-65.894.900	33.318.240
18	IZMDC	7,35	115.715.900	-83.277.980	32.437.920
19	OYAKC	48,78	235.955.400	-205.008.600	30.946.800
20	PENTA	32,06	115.902.900	-84.985.300	30.917.600
21	TTRAK	463,5	149.628.600	-119.452.700	30.175.900
22	KAREL	21,16	59.442.720	-30.787.030	28.655.690
23	ALMAD	6,25	52.847.400	-25.716.430	27.130.970
24	KORDS	83,8	70.278.300	-43.300.960	26.977.340
25	YYLGD	30,9	60.475.760	-33.799.480	26.676.280
26	VESTL	59,3	94.647.190	-69.021.180	25.626.010
27	LOGO	74,8	59.251.800	-34.833.910	24.417.890
28	KTLEV	18,79	76.660.260	-52.832.680	23.827.580
29	ISGYO	11,93	92.149.840	-69.070.020	23.079.820
30	IHLAS	1,02	59.219.800	-37.724.860	21.494.940
31	SKBNK	2,87	87.768.360	-66.574.180	21.194.180
32	TSKB	4,96	158.757.700	-137.949.100	20.808.600
33	INDES	21,3	53.456.900	-32.962.410	20.494.490
34	KOPOL	54,25	65.625.940	-45.684.620	19.941.320
35	AKSA	77,2	70.232.480	-50.751.590	19.480.890
36	INVES	260,5	104.546.900	-85.221.230	19.325.670
37	YKBNK	12,96	562.654.400	-545.494.100	17.160.300
38	BRYAT	1412,5	68.283.040	-52.928.740	15.354.300
39	AEFES	71,1	129.052.800	-113.775.900	15.276.900
40	DOAS	189,00	155.602.000	-140.356.100	15.245.900

Kaynak: MATRIKS

UYARI: Burada yer alan yatırım bilgi, yorum ve tavsiyeleri yatırım danışmanlığı kapsamında değildir. Yatırım danışmanlığı hizmeti; aracı kurumlar, portföy yönetim şirketleri, mevduat kabul etmeyen bankalar ile müşteri arasında imzalanacak yatırım danışmanlığı sözleşmesi çerçevesinde sunulmaktadır. Burada yer alan yorum ve tavsiyeler, yorum ve tavsiyede bulunanların kişisel görüşlerine dayanmaktadır. Bu görüşler mali durumunuz ile risk ve getiri tercihlerinize uygun olmayabilir. Bu nedenle, sadece burada yer alan bilgilere dayanılarak yatırım kararı verilmesi beklentilerinize uygun sonuçlar doğurmayabilir.

HAFTALIK PARA ÇIKIŞI OLAN HİSSELER - İlk 5 Kurum (TL)

Sıra	Hisse	Kapanış	Alıcılar Hacim	Satıcılar Hacim	Para Çıkışı
1	TCELL	39,96	575.151.600	-796.953.300	-221.801.700
2	ISCTR	13,91	385.572.700	-561.674.900	-176.102.200
3	SAHOL	46,7	519.846.400	-649.951.300	-130.104.900
4	TOASO	259,00	376.234.800	-497.277.700	-121.042.900
5	KCHOL	109,3	486.135.300	-579.868.500	-93.733.200
6	TTKOM	21,96	215.109.500	-295.470.000	-80.360.500
7	THYAO	215,2	1.074.345.000	-1.150.486.000	-76.141.000
8	BIMAS	181,2	434.815.600	-506.752.800	-71.937.200
9	ASELS	59,05	303.674.800	-372.021.600	-68.346.800
10	CCOLA	266,9	144.652.600	-204.170.100	-59.517.500
11	AKBNK	20,26	495.914.200	-550.818.000	-54.903.800
12	PSGYO	7,34	132.627.500	-186.497.400	-53.869.900
13	HEKTS	31,84	92.343.580	-139.370.900	-47.027.320
14	PETKM	15,93	215.847.900	-255.433.700	-39.585.800
15	SASA	58,1	213.754.800	-251.289.500	-37.534.700
16	CIMSA	145,6	107.453.700	-139.815.500	-32.361.800
17	MGROS	240,3	168.668.300	-200.034.300	-31.366.000
18	YUNSA	139,1	53.327.200	-81.291.970	-27.964.770
19	AHGAZ	8,87	87.271.090	-113.523.500	-26.252.410
20	GESAN	64,5	55.749.310	-81.029.000	-25.279.690
21	MIATK	124,3	28.761.620	-48.955.000	-20.193.380
22	BIENY	47,2	54.070.960	-72.983.270	-18.912.310
23	KOZAL	27,04	243.757.200	-262.419.800	-18.662.600
24	AKFYE	12,69	57.223.530	-75.646.580	-18.423.050
25	IHAAS	29,98	89.379.770	-106.424.100	-17.044.330
26	ENKAI	31,5	292.799.000	-309.798.600	-16.999.600
27	QUAGR	88,00	112.248.500	-128.773.000	-16.524.500
28	SISE	46,56	331.044.800	-347.386.900	-16.342.100
29	SMRTG	85,75	50.189.550	-66.346.440	-16.156.890
30	KUYAS	38,62	50.659.500	-66.788.000	-16.128.500
31	ZOREN	3,6	107.440.700	-123.361.000	-15.920.300
32	KLGYO	2,98	31.521.160	-47.205.390	-15.684.230
33	AGHOL	118,6	45.175.500	-60.455.340	-15.279.840
34	BOBET	22,26	44.587.640	-59.406.360	-14.818.720
35	DOCO	3.562,00	29.196.270	-43.696.520	-14.500.250
36	ALFAS	451,1	50.424.460	-64.392.920	-13.968.460
37	MEGAP	4,18	19.385.800	-32.519.990	-13.134.190
38	EUREN	13,34	30.279.200	-43.229.820	-12.950.620
39	ESCOM	28,7	20.780.770	-33.689.940	-12.909.170
40	ISSEN	17,1	28.399.090	-41.214.250	-12.815.160

Kaynak: MATRIKS

UYARI: Burada yer alan yatırım bilgi, yorum ve tavsiyeleri yatırım danışmanlığı kapsamında değildir. Yatırım danışmanlığı hizmeti; aracı kurumlar, portföy yönetim şirketleri, mevduat kabul etmeyen bankalar ile müşteri arasında imzalanacak yatırım danışmanlığı sözleşmesi çerçevesinde sunulmaktadır. Burada yer alan yorum ve tavsiyeleri, yorum ve tavsiyede bulunanların kişisel görüşlerine dayanmaktadır. Bu görüşler mali durumunuz ile risk ve getiri tercihlerinize uygun olmayabilir. Bu nedenle, sadece burada yer alan bilgilere dayanılarak yatırım kararı verilmesi beklentilerinize uygun sonuçlar doğurmayabilir.

10 Temmuz Pazartesi

Ülke	TSİ	Veri	Dönem	Beklenti	Önceki
Japonya	02:50	Cari İşlemler Dengesi (JPY)	May	1,88Tn	1,90Tn
Çin	04:30	TÜFE (Aylık)	Haz	0,00%	-0,20%
Çin	04:30	TÜFE (Yıllık)	Haz	0,20%	0,20%
Çin	04:30	ÜFE (Aylık)	Haz		-0,90%
Çin	04:30	ÜFE (Yıllık)	Haz	-5,00%	-4,60%
Türkiye	10:00	İSO Türkiye İhracat İklimi Endeksi	Haz		52,3
Türkiye	10:00	MD İşsizlik Oranı	May		10,20%
Euro Bölgesi	11:30	Sentix Yatırımcı Güven Endeksi	Tem	-17,9	-17
ABD	17:00	CB İstihdam Trend Endeksi	Haz	116,26	116,15
ABD	18:00	New York Fed Tüketici Enflasyon Beklentisi	Haz		4,10%

11 Temmuz Salı

Ülke	TSİ	Veri	Dönem	Beklenti	Önceki
Almanya	09:00	TÜFE (Final-Aylık)	Haz	0,30%	0,30%
Almanya	09:00	TÜFE (Final-Yıllık)	Haz	6,40%	6,40%
İngiltere	09:00	İşsizlik Oranı	May	3,80%	3,80%
Türkiye	10:00	Cari İşlemler Dengesi (USD)	May	-6,8Mlr	-5,4Mlr
Almanya	12:00	ZEW Cari Koşullar Endeksi	Tem	-59,4	-56,5

12 Temmuz Çarşamba

Ülke	TSİ	Veri	Dönem	Beklenti	Önceki
Japonya	02:50	ÜFE (Aylık)	Haz	0,10%	-0,70%
Japonya	02:50	ÜFE (Yıllık)	Haz	4,30%	5,10%
Türkiye	10:00	Sanayi Üretimi (Aylık)	May	2,10%	-0,90%
Türkiye	10:00	Sanayi Üretimi (Yıllık)	May	1,50%	-1,20%
ABD	15:30	Çekirdek TÜFE (Aylık)	Haz	0,30%	0,40%
ABD	15:30	Çekirdek TÜFE (Yıllık)	Haz	5,00%	5,30%
ABD	15:30	TÜFE (Aylık)	Haz	0,30%	0,10%
ABD	15:30	TÜFE (Yıllık)	Haz	3,10%	4,00%

13 Temmuz Perşembe

Ülke	TSİ	Veri	Dönem	Beklenti	Önceki
Çin	06:00	Dış Ticaret Dengesi (USD)	Haz		65,8B
İngiltere	09:00	GSYH (Aylık)	May	-0,40%	0,20%
İngiltere	09:00	GSYH (Yıllık)	May		0,50%
İngiltere	09:00	Dış Ticaret Dengesi (GBP)	May	-15,77B	-15B
İngiltere	09:00	Sanayi Üretimi (Aylık)	May	-0,40%	-0,30%
İngiltere	09:00	Sanayi Üretimi (Yıllık)	May	-2,00%	-1,90%
Türkiye	10:00	Perakende Satış Hacmi (Aylık)	May		0,90%
Türkiye	10:00	Perakende Satış Hacmi (Yıllık)	May		27,50%
Euro Bölgesi	12:00	Sanayi Üretimi (Aylık)	May	0,50%	1,00%
Euro Bölgesi	12:00	Sanayi Üretimi (Yıllık)	May	-1,10%	0,20%
ABD	15:30	Çekirdek ÜFE (Aylık)	Haz	0,20%	0,20%
ABD	15:30	Çekirdek ÜFE (Yıllık)	Haz	2,80%	2,80%
ABD	15:30	ÜFE (Aylık)	Haz	0,20%	-0,30%
ABD	15:30	ÜFE (Yıllık)	Haz	0,40%	1,10%
ABD	15:30	İşsizlik Başvuruları	Haftalık	249K	248K
Almanya	16:00	Cari İşlemler Dengesi (EUR)	May		21,8B
ABD	21:00	Hazine Bütçe Dengesi (USD)	Haz	-90B	-240B

UYARI: Burada yer alan yatırım bilgi, yorum ve tavsiyeleri yatırım danışmanlığı kapsamında değildir. Yatırım danışmanlığı hizmeti; aracı kurumlar, portföy yönetim şirketleri, mevduat kabul etmeyen bankalar ile müşteri arasında imzalanacak yatırım danışmanlığı sözleşmesi çerçevesinde sunulmaktadır. Burada yer alan yorum ve tavsiyeler, yorum ve tavsiyede bulunanların kişisel görüşlerine dayanmaktadır. Bu görüşler mali durumunuz ile risk ve getiri tercihlerinize uygun olmayabilir. Bu nedenle, sadece burada yer alan bilgilere dayanılarak yatırım kararı verilmesi beklentilerinize uygun sonuçlar doğurmayabilir.

14 Temmuz Cuma

Ülke	TSİ	Veri	Dönem	Beklenti	Önceki
Japonya	07:30	Kapasite Kullanımı (Aylık)	May	-2,50%	3,00%
Japonya	07:30	Kapasite Kullanımı (Yıllık)	May		2,30%
Japonya	07:30	Sanayi Üretimi (Final-Aylık)	May	-1,60%	-1,60%
Japonya	07:30	Sanayi Üretimi (Final-Yıllık)	May	4,70%	4,70%
Türkiye	10:00	Konut Satışları	Haz		113,28K
Türkiye	10:00	Tarım ÜFE (Aylık)	Haz		2,14%
Türkiye	10:00	Tarım ÜFE (Yıllık)	Haz		50,79%
Türkiye	10:00	Yıl Sonu TÜFE Beklentisi	Tem		38,55%
Euro Bölgesi	12:00	MD Dış Ticaret Dengesi (EUR)	May		-7,1B
ABD	17:00	Michigan Tüketici Güven Endeksi (Öncü)	Tem	64,8	64,4

UYARI: Burada yer alan yatırım bilgi, yorum ve tavsiyeleri yatırım danışmanlığı kapsamında değildir. Yatırım danışmanlığı hizmeti; aracı kurumlar, portföy yönetim şirketleri, mevduat kabul etmeyen bankalar ile müşteri arasında imzalanacak yatırım danışmanlığı sözleşmesi çerçevesinde sunulmaktadır. Burada yer alan yorum ve tavsiyeler, yorum ve tavsiyede bulunanların kişisel görüşlerine dayanmaktadır. Bu görüşler mali durumunuz ile risk ve getiri tercihlerinize uygun olmayabilir. Bu nedenle, sadece burada yer alan bilgilere dayanılarak yatırım kararı verilmesi beklentilerinize uygun sonuçlar doğurmayabilir.

PİRAMİT MENKUL KIYMETLER A.Ş.

Gümüşsuyu Mah. İnönü Cad. Işık Apt. No:53 Kat:5 Daire 9-10 Taksim/İstanbul
Tel: 0212 293 95 00 Faks: 0212 293 95 60

Balıkesir İrtibat Bürosu

Altıeylül Mah. Keçeci sok. Özcanerİşmerkezi No:17 K:1 Altıeylül/ Balıkesir
Tel: 0266 280 15 00 Faks: 0266 245 23 34

Ferdi Uğur Taçkınlar

Araştırma Müdürü

02123953227

ugur.tackinlar@piramitmenkul.com.tr

Arif Tekin Seğmen

Araştırma Uzmanı

02123953213

arif.segmen@piramitmenkul.com.tr

Ahmet Ökmen

Araştırma Uzmanı

02123953251

ahmet.okmen@piramitmenkul.com.tr



UYARI: Burada yer alan yatırım bilgi, yorum ve tavsiyeleri yatırım danışmanlığı kapsamında değildir. Yatırım danışmanlığı hizmeti; aracı kurumlar, portföy yönetim şirketleri, mevduat kabul etmeyen bankalar ile müşteri arasında imzalanacak yatırım danışmanlığı sözleşmesi çerçevesinde sunulmaktadır. Burada yer alan yorum ve tavsiyeler, yorum ve tavsiyede bulunanların kişisel görüşlerine dayanmaktadır. Bu görüşler mali durumunuz ile risk ve getiri tercihlerinize uygun olmayabilir. Bu nedenle, sadece burada yer alan bilgilere dayanılarak yatırım kararı verilmesi beklentilerinize uygun sonuçlar doğurmayabilir.