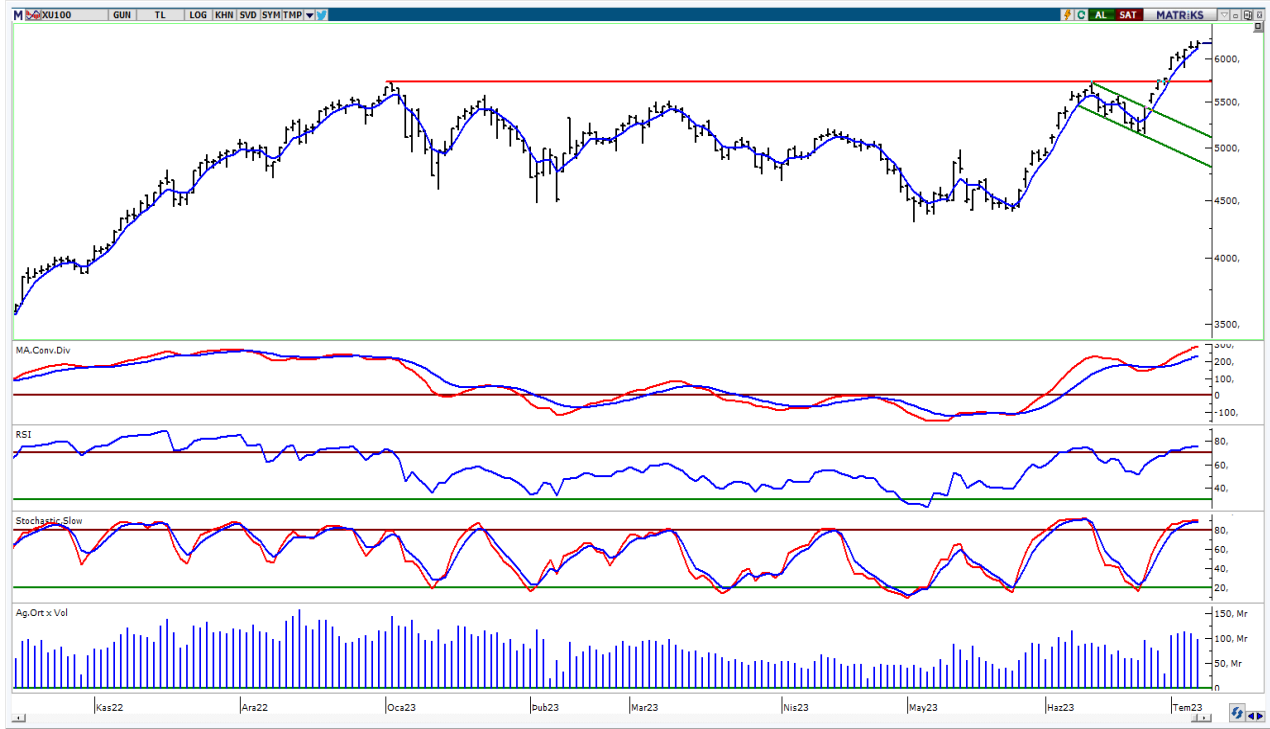


BIST-100

	Kapanış	Destek-1	Destek-2	Destek-3	Direnç-1	Direnç-2	Direnç-3
BIST100	6.187	6.122	6.000	5.704			

BIST100 Endeksi Cuma gnk iŐlemleri %0,75 oranında ykseliŐ ile 6.187 puandan kapattı. Endeks gne yatay bir grnm ile baŐladıktan sonra gn iinde 6.117-6.223 bandında hareket etti. Endeksin yukarı ynl hareketinde Sınai Endeksi'nin %1,43 oranındaki ykseliŐi etkili oldu. Endekste gn iinde gelen alımların etkisiyle tm zamanların zirvesi (6.223) test edildi. Teknik aıdan geri ekilmelerde 5 gnlk AO (mavi) 6.122 desteĐi ve psikolojik destek konumunda nemsediĐimiz 6.000 seviyeleri takip edilebilir. Bu seviyelerin korunması ile alıcılı seyrin devam edebileceĐini dŐnmekteyiz. USD bazında 2,35 cent seviyesinden baŐlayan endeks gn 2,37 centten kapattı. Gn iinde 2,34-2,38 cent bandında hareket edildi. Teknik bakımdan yukarı ynl hareketlerde gemiŐte yatay direnç konumunda test edilen 2,38 cent seviyesi takip edilebilir. Bu direncin zerine yerleŐme olması durumunda 2,50 cent seviyelerinin hedefe girebileceĐini tahmin etmekteyiz. Geri ekilmelerde kısa vadeli ynde takip ettiĐimiz 5 gnlk AO (2,35 cent) desteĐi izlenebilir.

BIST100 Grafik



UYARI: Burada yer alan yatırım bilgi, yorum ve tavsiyeleri yatırım danışmanlıĐı kapsamında deĐildir. Yatırım danışmanlıĐı hizmeti; aracı kurumlar, portfy ynetim Őirketleri, mevduat kabul etmeyen bankalar ile mŐteri arasında imzalanacak yatırım danışmanlıĐı szleŐmesi erevesinde sunulmaktadır. Burada yer alan yorum ve tavsiyeler, yorum ve tavsiyede bulun anların kiŐisel grŐlerine dayanmaktadır. Bu grŐler mali durumunuz ile risk ve getiri tercihlerinize uygun olmayabilir. Bu nedenle, sadece burada yer alan bilgilere dayanarak yatırım kararı verilmesi beklentilerinize uygun sonular doĐurmayabilir.

VIOP30 Yakın Vade Kontratı

	Uzlaşma Fiyatı	Destek-1	Destek-2	Destek-3	Direnç-1	Direnç-2	Direnç-3
VIOP30	7.128	7.117	6.700	6.509	7.309		

VIOP30 Yakın Vade Kontratı, Cuma günkü işlemleri 7.128 uzlaşma fiyatından hafif alıcılı bir görünüm ile kapattı. Kontrat gün içinde 7.047-7.180 bandında hareket etti. Teknik bakımdan geri çekilmelerde kısa vadeli yönde takip ettiğimiz 5 günlük AO (mavi) 7.117 desteği izlenebilir. Sonraki önemli seviye olarak 6.700 seviyeleri takip edilebilir. Kontratıta yukarı yönlü hareketlerde tüm zamanların zirvesini (7.309) önemsemekteyiz.

VIOP30 Yakın Vade Kontratı Grafik

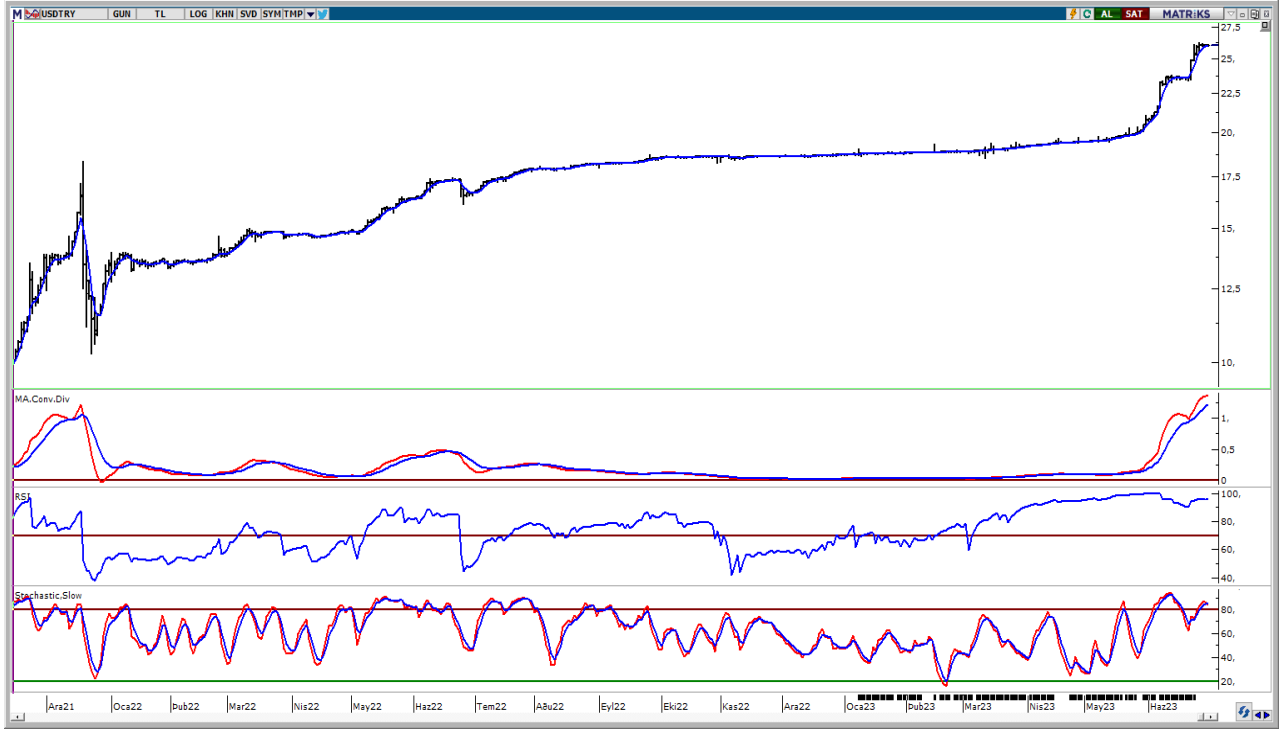


UYARI: Burada yer alan yatırım bilgi, yorum ve tavsiyeleri yatırım danışmanlığı kapsamında değildir. Yatırım danışmanlığı hizmeti; aracı kurumlar, portföy yönetim şirketleri, mevduat kabul etmeyen bankalar ile müşteri arasında imzalanacak yatırım danışmanlığı sözleşmesi çerçevesinde sunulmaktadır. Burada yer alan yorum ve tavsiyeler, yorum ve tavsiyede bulun anların kişisel görüşlerine dayanmaktadır. Bu görüşler mali durumunuz ile risk ve getiri tercihlerinize uygun olmayabilir. Bu nedenle, sadece burada yer alan bilgilere dayanılarak yatırım kararı verilmesi beklentilerinize uygun sonuçlar doğurmayabilir.

USDTRY

	Son	Destek-1	Destek-2	Destek-3	Direnç-1	Direnç-2	Direnç-3
USDTRY	26,06	26,03	25,30	23,80			

USDTRY kurunda Cuma günkü işlemlerde 25,9890-26,2091 bandında dalgalı hareket edildi. Dolar/TL'de kısa vadede 5 günlük AO (mavi) 26,03 seviyesini takip etmekteyiz. Bu seviyenin kısa vadede belirleyici olabileceğini düşünmekteyiz.



UYARI: Burada yer alan yatırım bilgi, yorum ve tavsiyeleri yatırım danışmanlığı kapsamında değildir. Yatırım danışmanlığı hizmeti; aracı kurumlar, portföy yönetim şirketleri, mevduat kabul etmeyen bankalar ile müşteri arasında imzalanacak yatırım danışmanlığı sözleşmesi çerçevesinde sunulmaktadır. Burada yer alan yorum ve tavsiyeler, yorum ve tavsiyede bulun anların kişisel görüşlerine dayanmaktadır. Bu görüşler mali durumunuz ile risk ve getiri tercihlerinize uygun olmayabilir. Bu nedenle, sadece burada yer alan bilgilere dayanarak yatırım kararı verilmesi beklentilerinize uygun sonuçlar doğurmayabilir.

10.07.2023

GÜNLÜK PARA GİRİŐİ OLAN HİŐSELER - İlk 5 Kurum (TL) 07.07.2023

Sıra	Hisse	Kapanıő	Alıcılar Hacim	Satıcılar Hacim	Para Giriő
1	EKGYO	8,45	868.054.300	-575.663.000	292.391.300
2	KRDMD	24,32	347.105.800	-250.666.500	96.439.300
3	PGSUS	682,6	199.662.300	-104.709.600	94.952.700
4	TUPRS	90,8	258.848.100	-179.849.100	78.999.000
5	DOHOL	10,92	224.341.500	-156.459.000	67.882.500
6	ENKAI	31,5	165.187.600	-121.257.800	43.929.800
7	ARCLK	145,8	146.960.200	-105.279.000	41.681.200
8	EUPWR	104,00	250.373.100	-218.203.100	32.170.000
9	SASA	58,1	111.498.100	-82.473.330	29.024.770
10	ISCTR	13,91	149.258.400	-126.126.600	23.131.800
11	FROTO	841,00	212.749.400	-193.499.200	19.250.200
12	KCHOL	109,3	103.872.000	-85.772.940	18.099.060
13	KONTR	163,3	67.731.330	-50.616.520	17.114.810
14	GSDHO	3,58	31.991.010	-15.773.080	16.217.930
15	KOPOL	54,25	40.634.580	-27.080.600	13.553.980
16	AKBNK	20,26	130.049.700	-116.725.900	13.323.800
17	ALARK	80,75	57.674.750	-44.365.750	13.309.000
18	AKCNS	94,65	49.172.810	-36.628.940	12.543.870
19	GOKNR	15,38	32.353.160	-19.945.170	12.407.990
20	ALMAD	6,25	25.537.360	-13.658.690	11.878.670
21	MAVI	84,65	40.618.900	-30.018.600	10.600.300
22	BUCIM	6,74	35.710.680	-25.438.430	10.272.250
23	HALKB	13,12	29.247.500	-19.164.400	10.083.100
24	ECZYT	144,9	22.152.560	-12.205.640	9.946.920
25	LIDER	94,6	32.032.120	-22.995.180	9.036.940
26	KMPUR	106,9	16.602.620	-9.101.671	7.500.949
27	BRKVY	29,54	35.768.130	-28.585.910	7.182.220
28	AKSA	77,2	20.883.120	-13.968.970	6.914.150
29	OZKGY	14,44	18.072.900	-11.574.150	6.498.750
30	ULKER	35,94	37.519.480	-31.102.240	6.417.240
31	KOZAA	55,55	89.924.520	-83.521.110	6.403.410
32	BASGZ	14,51	18.855.540	-12.453.540	6.402.000
33	IHLGM	1,2	12.085.260	-6.257.582	5.827.678
34	FORTE	45,38	38.922.910	-33.174.710	5.748.200
35	EMKEL	11,31	14.643.950	-8.978.783	5.665.167
36	GSRAY	8,58	30.396.540	-24.809.810	5.586.730
37	SMART	10,5	19.853.560	-14.381.840	5.471.720
38	YEOTK	88,5	31.945.650	-26.729.860	5.215.790
39	KRGYO	27,2	17.235.700	-12.049.420	5.186.280
40	BOBET	22,26	33.336.490	-28.234.060	5.102.430

Kaynak: MATRIKS

UYARI: Burada yer alan yatırım bilgi, yorum ve tavsiyeleri yatırım danışmanlığı kapsamında değildir. Yatırım danışmanlığı hizmeti; aracı kurumlar, portföy yönetim şirketleri, mevduat kabul etmeyen bankalar ile müşteri arasında imzalanacak yatırım danışmanlığı sözleşmesi çerçevesinde sunulmaktadır. Burada yer alan yorum ve tavsiyeler, yorum ve tavsiyede bulun anların kişisel görüşlerine dayanmaktadır. Bu görüşler mali durumunuz ile risk ve getiri tercihlerinize uygun olmayabilir. Bu nedenle, sadece burada yer alan bilgilere dayanılarak yatırım kararı verilmesi beklentilerinize uygun sonuçlar doğurmayabilir.

10.07.2023

GÜNLÜK PARA ÇIKIŐI OLAN HİSSELER - İlk 5 Kurum (TL) 07.07.2023

Sıra	Hisse	Kapanıő	Alıcılar Hacim	Satıcılar Hacim	Para Çıkıőı
1	THYAO	215,2	261.256.900	-357.679.600	-96.422.700
2	BIMAS	181,2	152.402.400	-247.363.700	-94.961.300
3	TOASO	259,00	120.079.800	-180.776.500	-60.696.700
4	EREGL	39,00	207.402.300	-244.023.900	-36.621.600
5	TCELL	39,96	131.557.800	-163.754.700	-32.196.900
6	SISE	46,56	146.832.700	-177.616.300	-30.783.600
7	SAHOL	46,7	129.010.900	-158.360.900	-29.350.000
8	QUAGR	88,00	58.621.690	-85.145.940	-26.524.250
9	PSGYO	7,34	46.215.180	-67.942.060	-21.726.880
10	OYAKC	48,78	104.382.900	-125.149.900	-20.767.000
11	CANTE	32,2	66.121.150	-85.733.390	-19.612.240
12	ASTOR	81,65	162.309.300	-181.909.000	-19.599.700
13	AKFYE	12,69	38.526.200	-53.287.450	-14.761.250
14	PETKM	15,93	106.450.300	-121.042.200	-14.591.900
15	ENJSA	36,48	50.793.380	-65.061.930	-14.268.550
16	GESAN	64,5	41.033.820	-55.097.240	-14.063.420
17	HEKTS	31,84	53.690.120	-67.296.590	-13.606.470
18	GUBRF	280,2	53.064.260	-63.919.280	-10.855.020
19	ASELS	59,05	143.628.400	-154.037.800	-10.409.400
20	IHAAS	29,98	57.174.900	-67.363.440	-10.188.540
21	KOZAL	27,04	86.412.860	-96.012.430	-9.599.570
22	ECILC	40,72	18.435.260	-28.025.470	-9.590.210
23	GARAN	32,96	66.962.730	-76.420.420	-9.457.690
24	MACKO	87,3	31.006.150	-40.095.330	-9.089.180
25	KONYA	3.829,00	13.814.170	-22.552.620	-8.738.450
26	BIENY	47,2	33.499.170	-42.188.850	-8.689.680
27	BFREN	5112,5	20.641.680	-28.830.660	-8.188.980
28	IHEVA	2,06	15.681.160	-23.740.680	-8.059.520
29	COLLA	266,9	47.469.190	-55.361.580	-7.892.390
30	EDATA	8,05	12.616.840	-19.893.600	-7.276.760
31	MIATK	124,3	24.256.450	-30.704.690	-6.448.240
32	ESEN	70,2	7.730.686	-13.739.500	-6.008.814
33	CIMSA	145,6	43.937.020	-49.862.850	-5.925.830
34	ISMEN	69,00	30.685.850	-36.434.460	-5.748.610
35	RAYSG	32,86	8.852.654	-14.112.760	-5.260.106
36	BRYAT	1412,5	13.875.320	-19.109.970	-5.234.650
37	GRTRK	22,46	11.044.780	-16.051.460	-5.006.680
38	KCAER	18,91	30.007.690	-34.758.780	-4.751.090
39	BERA	12,25	14.996.470	-19.741.040	-4.744.570
40	VAKFN	5,99	9.770.271	-14.275.990	-4.505.719

Kaynak: MATRIKS

UYARI: Burada yer alan yatırım bilgi, yorum ve tavsiyeleri yatırım danışmanlığı kapsamında değildir. Yatırım danışmanlığı hizmeti; aracı kurumlar, portföy yönetim şirketleri, mevduat kabul etmeyen bankalar ile müşteri arasında imzalanacak yatırım danışmanlığı sözleşmesi çerçevesinde sunulmaktadır. Burada yer alan yorum ve tavsiyeler, yorum ve tavsiyede bulun anların kişisel görüşlerine dayanmaktadır. Bu görüşler mali durumunuz ile risk ve getiri tercihlerinize uygun olmayabilir. Bu nedenle, sadece burada yer alan bilgilere dayanılarak yatırım kararı verilmesi beklentilerinize uygun sonuçlar doğurmayabilir.

PİRAMİT MENKUL KIYMETLER A.Ő.

Gümüşsuyu Mah. İnönü Cad. Işık Apt. No:53 Kat:5 Daire 9-10 Taksim/İstanbul
Tel: 0212 293 95 00 Faks: 0212 293 95 60

Balıkesir İrtibat Bürosu

Altıeylül Mah. Keçeci sok. Özcanerİşmerkezi No:17 K:1 Altıeylül/ Balıkesir
Tel: 0266 280 15 00 Faks: 0266 245 23 34

Ferdi Uğur Taçkinlar
Araştırma Müdürü
02123953227

ugur.tackinlar@piramitmenkul.com.tr

Arif Tekin Seğmen
Araştırma Uzmanı
02123953213

arif.segmen@piramitmenkul.com.tr

Ahmet Ökmen
Araştırma Uzmanı
02123953251

ahmet.okmen@piramitmenkul.com.tr



UYARI: Burada yer alan yatırım bilgi, yorum ve tavsiyeleri yatırım danışmanlığı kapsamında değildir. Yatırım danışmanlığı hizmeti; aracı kurumlar, portföy yönetim şirketleri, mevduat kabul etmeyen bankalar ile müşteri arasında imzalanacak yatırım danışmanlığı sözleşmesi çerçevesinde sunulmaktadır. Burada yer alan yorum ve tavsiyeler, yorum ve tavsiyede bulun anların kişisel görüşlerine dayanmaktadır. Bu görüşler mali durumunuz ile risk ve getiri tercihlerinize uygun olmayabilir. Bu nedenle, sadece burada yer alan bilgilere dayanılarak yatırım kararı verilmesi beklentilerinize uygun sonuçlar doğurmayabilir.