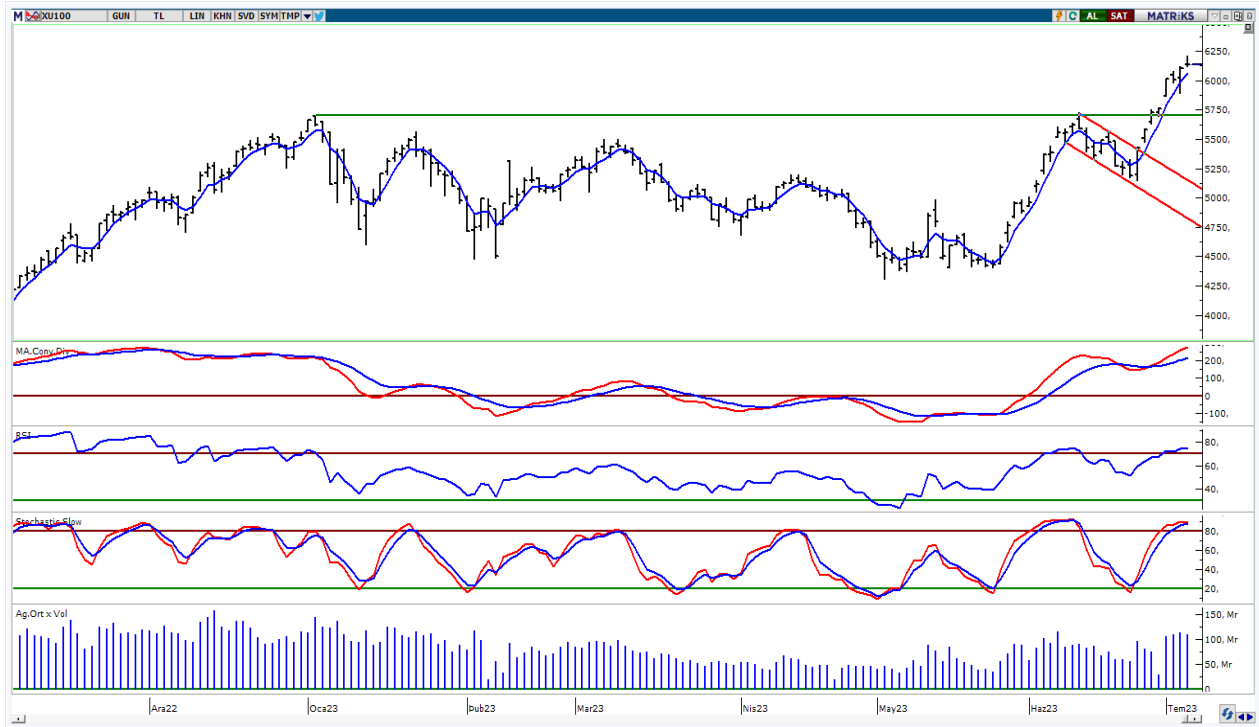


BIST-100

	Kapanış	Destek-1	Destek-2	Destek-3	Direnç-1	Direnç-2	Direnç-3
BIST100	6.141	6.062	6.000	5.704			

BIST100 Endeksi dünkü işlemleri %0,56 oranında yükseliş ile 6.141 puandan kapattı. Endeks güne alıcılı bir görünüm ile başladıktan sonra gün içinde 6.124-6.207 bandında dalgalı hareket etti. Endekste gün içinde gelen alımların etkisiyle tüm zamanların zirvesi (6.207) test edildi. Endeksin yukarı yönlü hareketinde Sınai Endeksi'nin %1,46 oranındaki yükselişi etkili oldu. Endekste kısa vadede 5 günlük AO (mavi) 6.062 seviyesi ve psikolojik destek konumunda takip ettiğimiz 6.000 seviyelerini önemsemekteyiz. Bu seviyelerin korunması ile alıcılı seyrin devam edebileceğini düşünmekteyiz. USD bazında 2,34 cent seviyesinden başlayan endeks günü 2,35 centten kapattı. Gün içinde 2,34-2,37 cent bandında hareket edildi. Teknik bakımdan yukarı yönlü hareketlerde geçmişte yatay direnç konumunda test edilen 2,38 cent seviyesi takip edilebilir. Geri çekilmelerde kısa vadeli yönde takip ettiğimiz 5 günlük AO (2,32 cent) desteği izlenebilir.

BIST100 Grafik



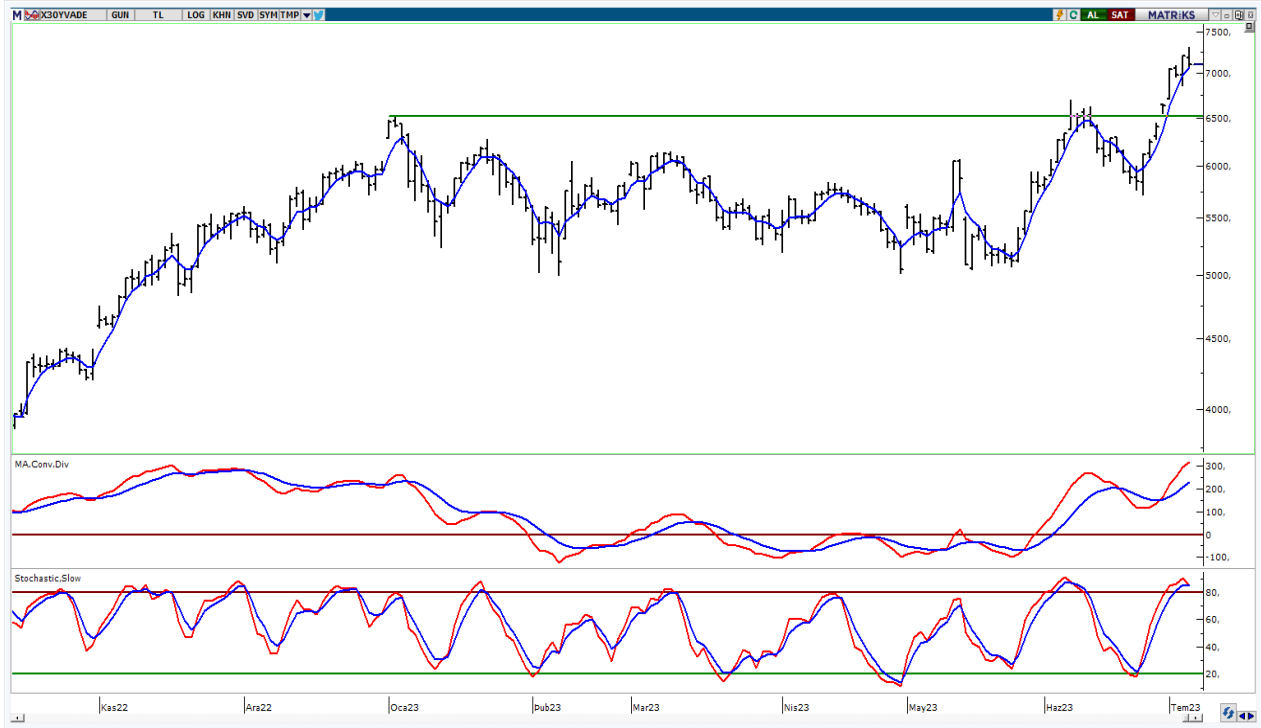
UYARI: Burada yer alan yatırım bilgi, yorum ve tavsiyeleri yatırım danışmanlığı kapsamında değildir. Yatırım danışmanlığı hizmeti; aracı kurumlar, portföy yönetim şirketleri, mevduat kabul etmeyen bankalar ile müşteri arasında imzalanacak yatırım danışmanlığı sözleşmesi çerçevesinde sunulmaktadır. Burada yer alan yorum ve tavsiyeler, yorum ve tavsiyede bulun anların kişisel görüşlerine dayanmaktadır. Bu görüşler mali durumunuz ile risk ve getiri tercihlerinize uygun olmayabilir. Bu nedenle, sadece burada yer alan bilgilere dayanılarak yatırım kararı verilmesi beklentilerinize uygun sonuçlar doğurmayabilir.

VIOP30 Yakın Vade Kontratı

	Uzlaşma Fiyatı	Destek-1	Destek-2	Destek-3	Direnç-1	Direnç-2	Direnç-3
VIOP30	7.108	7.066	6.700	6.505			

VIOP30 Yakın Vade Kontratı, günü 7.108 uzlaşma fiyatından satıcılı bir görünüm ile kapattı. Kontrat gün içinde 7.074-7.309 bandında dalgalı hareket etti. Kontratta günün ilk yarısında 7.300 seviyelerinin üzeri test edilse de günün ikinci yarısında gelen sert satışların etkili olduğunu izledik. Teknik açıdan geri çekilmelerde 5 günlük AO (mavi) 7.066 seviyesi ve 6.700 desteği izlenebilir. Teknik bakımdan bu seviyelerin kısa vadede belirleyici olabileceğini tahmin etmekteyiz.

VIOP30 Yakın Vade Kontratı Grafik

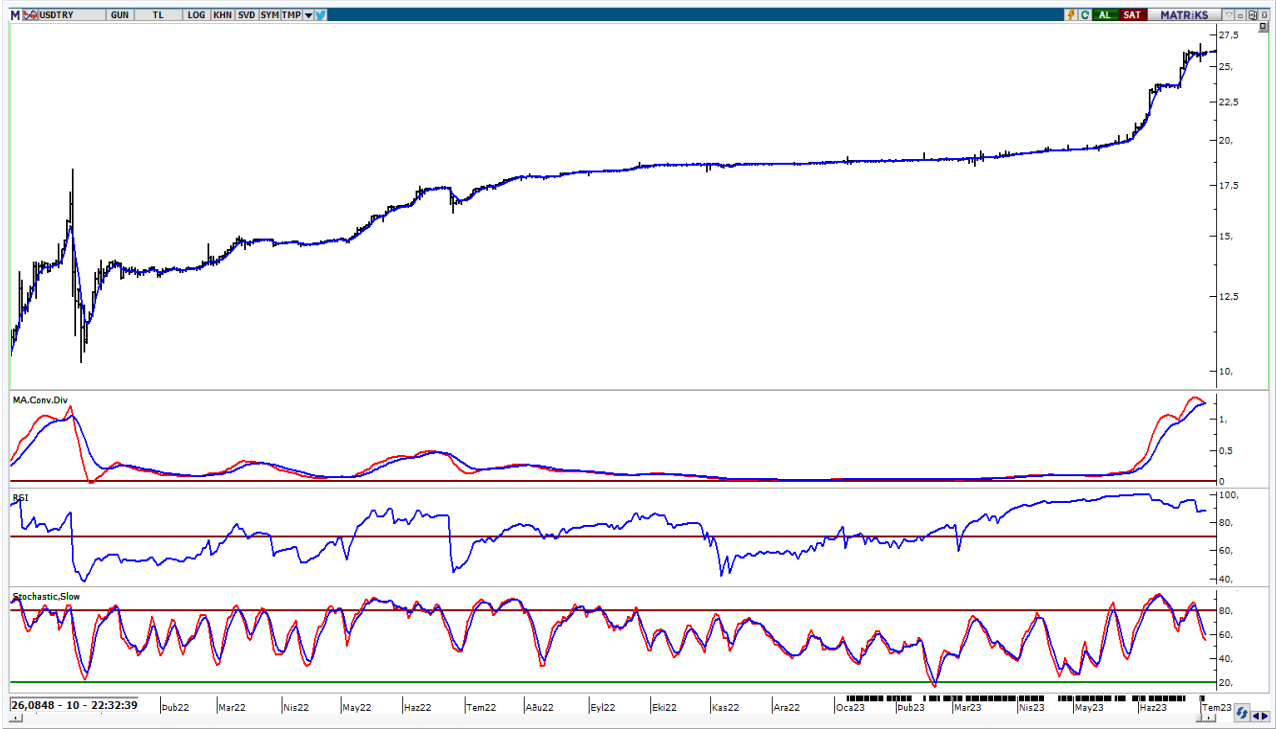


UYARI: Burada yer alan yatırım bilgi, yorum ve tavsiyeleri yatırım danışmanlığı kapsamında değildir. Yatırım danışmanlığı hizmeti; aracı kurumlar, portföy yönetim şirketleri, mevduat kabul etmeyen bankalar ile müşteri arasında imzalanacak yatırım danışmanlığı sözleşmesi çerçevesinde sunulmaktadır. Burada yer alan yorum ve tavsiyeler, yorum ve tavsiyede bulun anların kişisel görüşlerine dayanmaktadır. Bu görüşler mali durumunuz ile risk ve getiri tercihlerinize uygun olmayabilir. Bu nedenle, sadece burada yer alan bilgilere dayanılarak yatırım kararı verilmesi beklentilerinize uygun sonuçlar doğurmayabilir.

USDTRY

	Son	Destek-1	Destek-2	Destek-3	Direnç-1	Direnç-2	Direnç-3
USDTRY	26,10	26,03	25,30	23,80			

USDTRY kurunda dünkü işlemlerde 25,9168-26,1377 bandında hareket edildi. Teknik açıdan kısa vadede 5 günlük AO (mavi) 26,03 seviyesini takip etmekteyiz. Bu seviyenin kısa vadede belirleyici olabileceğini düşünmekteyiz.



UYARI: Burada yer alan yatırım bilgi, yorum ve tavsiyeleri yatırım danışmanlığı kapsamında değildir. Yatırım danışmanlığı hizmeti; aracı kurumlar, portföy yönetim şirketleri, mevduat kabul etmeyen bankalar ile müşteri arasında imzalanacak yatırım danışmanlığı sözleşmesi çerçevesinde sunulmaktadır. Burada yer alan yorum ve tavsiyeler, yorum ve tavsiyede bulun anların kişisel görüşlerine dayanmaktadır. Bu görüşler mali durumunuz ile risk ve getiri tercihlerinize uygun olmayabilir. Bu nedenle, sadece burada yer alan bilgilere dayanılarak yatırım kararı verilmesi beklentilerinize uygun sonuçlar doğurmayabilir.

07.07.2023

GÜNLÜK PARA GİRİŐİ OLAN HİSSELER - İlk 5 Kurum (TL) 06.07.2023

Sıra	Hisse	Kapanıő	Alıcılar Hacim	Satıcılar Hacim	Para Giriő
1	TUPRS	88,05	390.823.700	-271.657.400	119.166.300
2	FROTO	837,7	210.859.700	-119.240.600	91.619.100
3	CWENE	177,3	129.676.900	-81.738.270	47.938.630
4	SISE	46,7	165.704.300	-127.886.600	37.817.700
5	BIMAS	183,2	202.779.700	-177.110.600	25.669.100
6	ARCLK	138,3	149.158.100	-124.844.400	24.313.700
7	CIMSA	142,5	86.164.180	-66.204.670	19.959.510
8	OYAKC	47,26	135.866.300	-117.305.200	18.561.100
9	ISGYO	11,72	38.605.720	-21.202.940	17.402.780
10	YYLGD	31,32	42.397.220	-25.489.920	16.907.300
11	EUPWR	94,55	60.387.000	-44.195.160	16.191.840
12	PENTA	30,00	68.025.190	-52.213.360	15.811.830
13	KORDS	83,7	46.807.880	-31.514.870	15.293.010
14	CCOLA	266,00	79.657.500	-64.371.040	15.286.460
15	OTKAR	233,8	167.995.800	-154.088.300	13.907.500
16	ISCTR	13,92	189.715.500	-175.948.500	13.767.000
17	ALMAD	5,69	28.067.810	-14.316.060	13.751.750
18	INDES	21,06	35.465.560	-22.384.530	13.081.030
19	MAVI	84,95	69.052.460	-56.397.130	12.655.330
20	EKGYO	7,94	93.582.390	-81.221.940	12.360.450
21	TOASO	262,00	192.940.200	-180.740.400	12.199.800
22	TAVHL	106,00	126.512.900	-114.579.100	11.933.800
23	KTLEV	17,35	43.167.540	-32.268.040	10.899.500
24	THYAO	216,6	465.523.700	-454.644.700	10.879.000
25	DOAS	184,1	62.649.610	-52.430.190	10.219.420
26	AKSEN	34,86	50.756.660	-40.800.220	9.956.440
27	ADEL	245,00	30.396.020	-21.110.850	9.285.170
28	ULUUN	29,64	35.939.410	-26.765.720	9.173.690
29	AKFGY	4,65	30.153.780	-21.119.720	9.034.060
30	KLGYO	2,98	25.077.410	-16.769.070	8.308.340
31	TKFEN	39,9	39.525.430	-31.943.090	7.582.340
32	BFREN	5003,3	21.924.370	-15.134.120	6.790.250
33	VKGYO	3,16	18.530.800	-11.762.540	6.768.260
34	GESAN	61,15	29.599.010	-23.250.980	6.348.030
35	NTHOL	14,91	19.912.410	-13.897.330	6.015.080
36	KAREL	21,84	25.753.080	-19.774.530	5.978.550
37	IZMDC	7,3	26.323.300	-20.504.090	5.819.210
38	BVSAN	58,5	19.662.750	-14.132.470	5.530.280
39	SELEC	39,42	31.223.990	-25.816.270	5.407.720
40	MAGEN	45,68	15.416.500	-10.168.960	5.247.540

Kaynak: MATRIKS

UYARI: Burada yer alan yatırım bilgi, yorum ve tavsiyeleri yatırım danışmanlığı kapsamında değildir. Yatırım danışmanlığı hizmeti; aracı kurumlar, portföy yönetim şirketleri, mevduat kabul etmeyen bankalar ile müşteri arasında imzalanacak yatırım danışmanlığı sözleşmesi çerçevesinde sunulmaktadır. Burada yer alan yorum ve tavsiyeler, yorum ve tavsiyede bulun anların kişisel görüşlerine dayanmaktadır. Bu görüşler mali durumunuz ile risk ve getiri tercihlerinize uygun olmayabilir. Bu nedenle, sadece burada yer alan bilgilere dayanılarak yatırım kararı verilmesi beklentilerinize uygun sonuçlar doğurmayabilir.

07.07.2023

GÜNLÜK PARA ÇIKIŐI OLAN HİSSELER - İlk 5 Kurum (TL) 06.07.2023

Sıra	Hisse	Kapanıő	Alıcılar Hacim	Satıcılar Hacim	Para Çıkıőı
1	TCELL	40,44	172.693.200	-243.785.700	-71.092.500
2	SAHOL	47,12	125.065.100	-192.837.500	-67.772.400
3	KOZAL	26,98	153.926.900	-206.443.000	-52.516.100
4	ASELS	58,6	160.371.100	-207.987.800	-47.616.700
5	TTKOM	21,92	99.462.910	-139.067.100	-39.604.190
6	AKBNK	20,46	180.899.900	-217.668.800	-36.768.900
7	EREGL	38,4	178.792.600	-215.388.800	-36.596.200
8	YKBNK	13,02	223.057.800	-254.414.300	-31.356.500
9	ASTOR	77,85	143.629.200	-172.761.800	-29.132.600
10	AEFES	70,85	60.984.020	-87.201.420	-26.217.400
11	KONTR	159,7	27.717.200	-50.188.130	-22.470.930
12	CANTE	32,1	116.145.000	-138.062.300	-21.917.300
13	QUAGR	90,00	58.692.800	-79.387.650	-20.694.850
14	ISDMR	35,2	40.068.320	-58.895.210	-18.826.890
15	HEKTS	31,78	25.382.820	-44.117.650	-18.734.830
16	A1CAP	26,8	16.159.620	-31.465.360	-15.305.740
17	BIENY	44,72	36.201.950	-51.352.930	-15.150.980
18	ENJSA	36,7	38.893.990	-53.613.920	-14.719.930
19	PETKM	15,93	112.562.400	-127.115.900	-14.553.500
20	PSGYO	7,28	119.633.100	-133.459.000	-13.825.900
21	KOZAA	54,5	70.315.180	-83.554.410	-13.239.230
22	DOHOL	10,38	48.556.220	-61.056.580	-12.500.360
23	MEGAP	4,12	20.459.950	-32.853.200	-12.393.250
24	SASA	58,05	84.875.900	-96.571.940	-11.696.040
25	OZKGY	13,67	19.341.670	-30.876.890	-11.535.220
26	ARASE	51,2	31.559.290	-42.908.230	-11.348.940
27	GUBRF	281,9	78.440.310	-89.505.480	-11.065.170
28	AYGAZ	98,15	14.393.190	-24.472.740	-10.079.550
29	VESTL	57,25	26.283.400	-35.962.350	-9.678.950
30	IHAAS	33,3	19.867.360	-28.746.600	-8.879.240
31	TSKB	4,84	53.336.000	-61.463.380	-8.127.380
32	HALKB	13,08	27.068.620	-35.054.210	-7.985.590
33	VAKBN	10,37	35.879.860	-43.731.520	-7.851.660
34	AKFYE	11,99	43.242.750	-50.904.440	-7.661.690
35	ZOREN	3,5	84.919.500	-92.544.630	-7.625.130
36	KARSN	10,6	44.868.730	-51.501.390	-6.632.660
37	KRVGD	18,75	11.974.210	-18.536.650	-6.562.440
38	AVHOL	118,3	13.033.990	-19.550.340	-6.516.350
39	BOBET	20,24	23.070.220	-29.014.160	-5.943.940
40	GARAN	33,1	154.326.700	-159.963.100	-5.636.400

Kaynak: MATRIKS

UYARI: Burada yer alan yatırım bilgi, yorum ve tavsiyeleri yatırım danışmanlığı kapsamında değildir. Yatırım danışmanlığı hizmeti; aracı kurumlar, portföy yönetim şirketleri, mevduat kabul etmeyen bankalar ile müşteri arasında imzalanacak yatırım danışmanlığı sözleşmesi çerçevesinde sunulmaktadır. Burada yer alan yorum ve tavsiyeler, yorum ve tavsiyede bulun anların kişisel görüşlerine dayanmaktadır. Bu görüşler mali durumunuz ile risk ve getiri tercihlerinize uygun olmayabilir. Bu nedenle, sadece burada yer alan bilgilere dayanılarak yatırım kararı verilmesi beklentilerinize uygun sonuçlar doğurmayabilir.

PİRAMİT MENKUL KIYMETLER A.Ő.

Gümüşsuyu Mah. İnönü Cad. IŐık Apt. No:53 Kat:5 Daire 9-10 Taksim/İstanbul
Tel: 0212 293 95 00 Faks: 0212 293 95 60

Balıkesir İrtibat Bürosu

Altıeylül Mah. Keçeci sok. ÖzcanerİŐmerkezi No:17 K:1 Altıeylül/ Balıkesir
Tel: 0266 280 15 00 Faks: 0266 245 23 34

Ferdi Uğur Taçkinlar
AraŐtırma Müdürü
02123953227

ugur.tackinlar@piramitmenkul.com.tr

Arif Tekin Seğmen
AraŐtırma Uzmanı
02123953213

arif.segmen@piramitmenkul.com.tr

Ahmet Ökmen
AraŐtırma Uzmanı
02123953251

ahmet.okmen@piramitmenkul.com.tr



UYARI: Burada yer alan yatırım bilgi, yorum ve tavsiyeleri yatırım danışmanlığı kapsamında deęildir. Yatırım danışmanlığı hizmeti; aracı kurumlar, portföy yönetim şirketleri, mevduat kabul etmeyen bankalar ile müşteri arasında imzalanacak yatırım danışmanlığı sözleşmesi çerçevesinde sunulmaktadır. Burada yer alan yorum ve tavsiyeler, yorum ve tavsiyede bulun anların kişisel görüşlerine dayanmaktadır. Bu görüşler mali durumunuz ile risk ve getiri tercihlerinize uygun olmayabilir. Bu nedenle, sadece burada yer alan bilgilere dayanılarak yatırım kararı verilmesi beklentilerinize uygun sonuçlar doğurmayabilir.