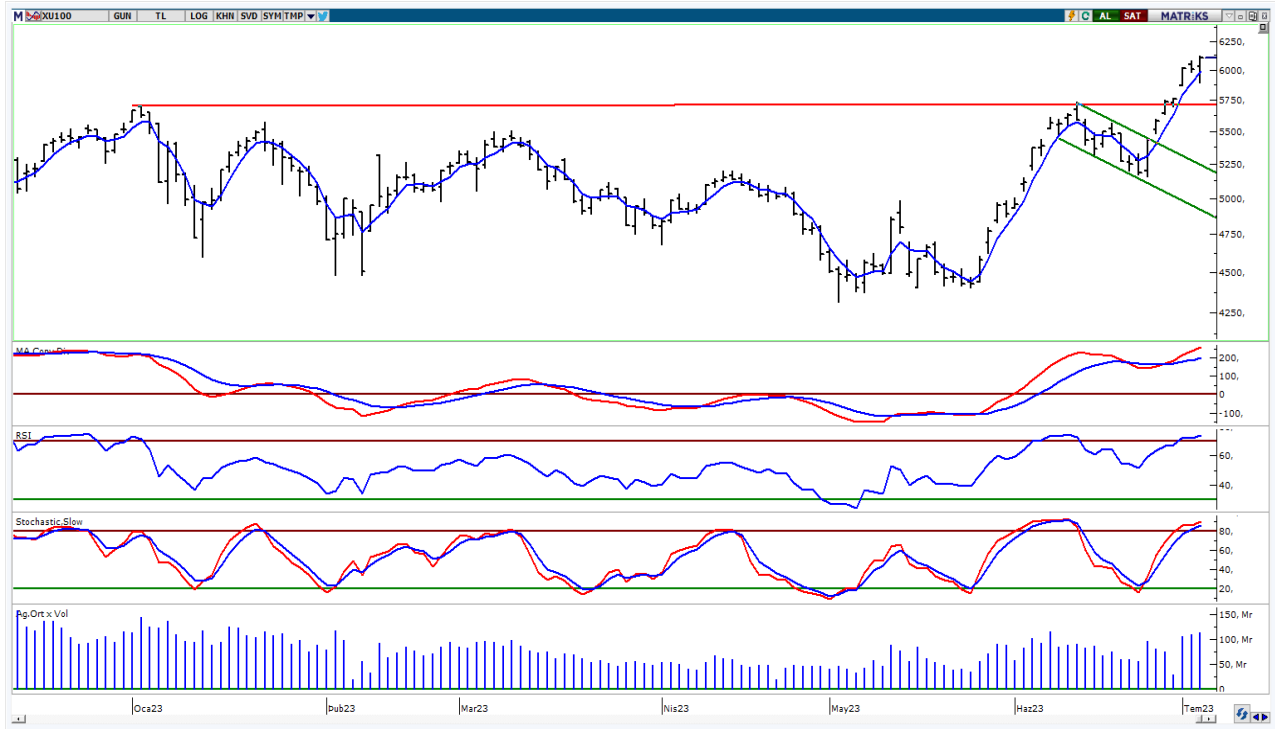


## BIST-100

	Kapanış	Destek-1	Destek-2	Destek-3	Direnç-1	Direnç-2	Direnç-3
BIST100	6.106	6.000	5.704	5.500			

BIST100 Endeksi dünkü işlemleri %1,71 oranında sert yükseliş ile 6.106 puandan kapattı. Endeks hafif alıcılı bir görünüm ile başladıktan sonra gün içinde 5.889-6.121 bandında dalgalı hareket etti. Endekste günün ikinci yarısında gelen güçlü alımlar etkili oldu ve tüm zamanların en yüksek günlük kapanışı yapıldı. Endeksin işlem hacmi 114,84milyar TL ile yüksek bir tutarda gerçekleşti. Teknik açıdan yukarı yönlü hareketlerin hacim destekli gerçekleşmesini olumlu olarak değerlendirmekteyiz. Endekste kısa vadede 6.000 seviyesini önemsemekteyiz. Bu seviyenin korunması ile alıcılı seyrin devam edebileceğini düşünmekteyiz. USD bazında 2,31 cent seviyesinden başlayan endeks günü 2,34 centten kapattı. Gün içinde 2,25-2,34 cent bandında dalgalı hareket edildi. Teknik bakımdan yukarı yönlü hareketlerde geçmişte yatay destek konumunda test edilen 2,38 cent seviyesi takip edilebilir. Geri çekilmelerde kısa vadeli yönde takip ettiğimiz 5 günlük AO (2,30 cent) desteği izlenebilir.

## BIST100 Grafik



**UYARI:** Burada yer alan yatırım bilgi, yorum ve tavsiyeleri yatırım danışmanlığı kapsamında değildir. Yatırım danışmanlığı hizmeti; aracı kurumlar, portföy yönetim şirketleri, mevduat kabul etmeyen bankalar ile müşteri arasında imzalanacak yatırım danışmanlığı sözleşmesi çerçevesinde sunulmaktadır. Burada yer alan yorum ve tavsiyeler, yorum ve tavsiyede bulun anların kişisel görüşlerine dayanmaktadır. Bu görüşler mali durumunuz ile risk ve getiri tercihlerinize uygun olmayabilir. Bu nedenle, sadece burada yer alan bilgilere dayanılarak yatırım kararı verilmesi beklentilerinize uygun sonuçlar doğurmayabilir.

## VIOP30 Yakın Vade Kontratı

	Uzlaşma Fiyatı	Destek-1	Destek-2	Destek-3	Direnç-1	Direnç-2	Direnç-3
VIOP30	7.176	6.980	6.700	6.505			

VIOP30 Yakın Vade Kontratı, günü 7.176 uzlaşma fiyatından sert alıcılı bir görünüm ile kapattı. Kontrat gün içinde 6.863-7.207 bandında dalgalı hareket etti. Kontratta günün ilk yarısında 6.863 seviyelerine geri çekilme görülse de günün ikinci yarısında gelen güçlü alımların etkili olduğunu izledik. Teknik açıdan geri çekilmelerde 5 günlük AO (mavi) 6.980 seviyesi ve 6.700 desteği izlenebilir. Bu seviyelerin üzerinde kalıcı olunması durumunda kısa vadede pozitif görünümün devam edebileceğini tahmin etmekteyiz.

## VIOP30 Yakın Vade Kontratı Grafik

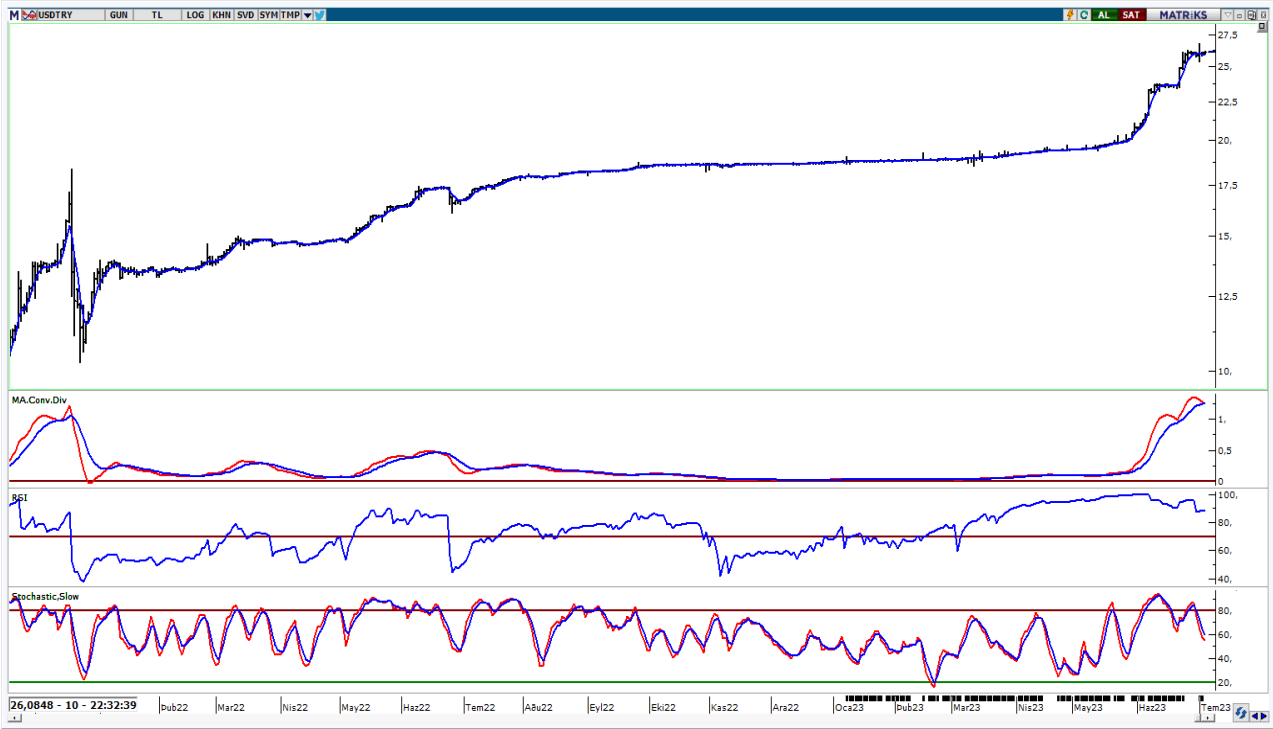


**UYARI:** Burada yer alan yatırım bilgi, yorum ve tavsiyeleri yatırım danışmanlığı kapsamında değildir. Yatırım danışmanlığı hizmeti; aracı kurumlar, portföy yönetim şirketleri, mevduat kabul etmeyen bankalar ile müşteri arasında imzalanacak yatırım danışmanlığı sözleşmesi çerçevesinde sunulmaktadır. Burada yer alan yorum ve tavsiyeler, yorum ve tavsiyede bulun anların kişisel görüşlerine dayanmaktadır. Bu görüşler mali durumunuz ile risk ve getiri tercihlerinize uygun olmayabilir. Bu nedenle, sadece burada yer alan bilgilere dayanılarak yatırım kararı verilmesi beklentilerinize uygun sonuçlar doğurmayabilir.

## USDTRY

	Son	Destek-1	Destek-2	Destek-3	Direnç-1	Direnç-2	Direnç-3
USDTRY	26,08	26,00	25,30	23,80			

USDTRY kurunda dünkü işlemlerde 25,9265-26,1734 bandında hareket edildi. Teknik açıdan kısa vadede 5 günlük AO (mavi) 26,00 seviyesini takip etmekteyiz. Bu seviyenin kısa vadede belirleyici olabileceğini düşünmekteyiz.



**UYARI:** Burada yer alan yatırım bilgi, yorum ve tavsiyeleri yatırım danışmanlığı kapsamında değildir. Yatırım danışmanlığı hizmeti; aracı kurumlar, portföy yönetim şirketleri, mevduat kabul etmeyen bankalar ile müşteri arasında imzalanacak yatırım danışmanlığı sözleşmesi çerçevesinde sunulmaktadır. Burada yer alan yorum ve tavsiyeler, yorum ve tavsiyede bulun anların kişisel görüşlerine dayanmaktadır. Bu görüşler mali durumunuz ile risk ve getiri tercihlerinize uygun olmayabilir. Bu nedenle, sadece burada yer alan bilgilere dayanılarak yatırım kararı verilmesi beklentilerinize uygun sonuçlar doğurmayabilir.

06.07.2023

GÜNLÜK PARA GİRİŐİ OLAN HİŐELER - İlk 5 Kurum ( TL) 05.07.2023

Sıra	Hisse	Kapanıő	Alıcılar Hacim	Satıcılar Hacim	Para Giriő
1	FROTO	760,8	226.506.400	-133.439.900	93.066.500
2	TCELL	37,42	366.756.800	-297.355.300	69.401.500
3	KRDMD	22,66	127.770.600	-88.334.880	39.435.720
4	OTKAR	203,00	125.194.100	-87.009.740	38.184.360
5	ASTOR	68,4	159.422.600	-131.442.700	27.979.900
6	ULKER	35,9	44.367.730	-20.628.440	23.739.290
7	ENKAI	29,7	137.501.600	-117.199.800	20.301.800
8	PENTA	25,68	74.476.100	-54.823.430	19.652.670
9	ESCAR	88,9	40.626.740	-27.687.840	12.938.900
10	KAREL	19,43	28.791.390	-16.215.800	12.575.590
11	SOKM	34,24	108.775.200	-97.702.720	11.072.480
12	HEKTS	31,54	52.917.020	-42.855.750	10.061.270
13	CANTE	29,7	86.786.980	-76.947.470	9.839.510
14	KCHOL	105,00	281.710.100	-272.127.000	9.583.100
15	VESTL	57,3	45.109.250	-35.567.510	9.541.740
16	VESBE	12,6	30.282.570	-21.430.380	8.852.190
17	ODAS	7,63	42.765.680	-33.924.860	8.840.820
18	INDES	18,9	21.261.380	-12.491.130	8.770.250
19	AYGAZ	88,8	29.084.880	-20.392.450	8.692.430
20	AKSA	75,2	43.332.660	-34.835.700	8.496.960
21	TAVHL	104,8	77.985.370	-70.437.320	7.548.050
22	ENJSA	35,3	58.061.890	-50.855.470	7.206.420
23	IHLAS	0,92	23.255.180	-16.166.750	7.088.430
24	GESAN	59,4	31.846.740	-24.836.250	7.010.490
25	ALFAS	435,00	32.008.430	-25.228.550	6.779.880
26	ALBRK	3,12	26.759.220	-20.087.220	6.672.000
27	TTRAK	425,00	45.065.170	-38.614.630	6.450.540
28	TOASO	248,9	158.167.000	-151.968.400	6.198.600
29	GSDHO	3,32	15.415.000	-9.270.422	6.144.578
30	ADESE	1,56	30.378.290	-24.727.310	5.650.980
31	OYAKC	44,14	45.481.440	-40.012.500	5.468.940
32	ARASE	49,7	42.054.990	-36.714.530	5.340.460
33	EGPRO	106,4	18.705.670	-13.449.450	5.256.220
34	KAYSE	18,02	36.054.380	-30.952.000	5.102.380
35	BRISA	59,15	14.784.690	-9.748.703	5.035.987
36	MAVI	83,2	52.163.540	-47.279.680	4.883.860
37	QUAGR	88,05	25.291.830	-20.692.790	4.599.040
38	EMKEL	10,45	22.779.900	-18.505.820	4.274.080
39	SASA	58,8	122.993.300	-118.755.700	4.237.600
40	LOGO	70,00	20.553.210	-16.439.830	4.113.380

Kaynak: MATRIKS

**UYARI:** Burada yer alan yatırım bilgi, yorum ve tavsiyeleri yatırım danışmanlığı kapsamında değildir. Yatırım danışmanlığı hizmeti; aracı kurumlar, portföy yönetim şirketleri, mevduat kabul etmeyen bankalar ile müşteri arasında imzalanacak yatırım danışmanlığı sözleşmesi çerçevesinde sunulmaktadır. Burada yer alan yorum ve tavsiyeler, yorum ve tavsiyede bulun anların kişisel görüşlerine dayanmaktadır. Bu görüşler mali durumunuz ile risk ve getiri tercihlerinize uygun olmayabilir. Bu nedenle, sadece burada yer alan bilgilere dayanılarak yatırım kararı verilmesi beklentilerinize uygun sonuçlar doğurmayabilir.

06.07.2023

GÜNLÜK PARA ÇIKIŐI OLAN HİSSELER - İlk 5 Kurum ( TL) 05.07.2023

Sıra	Hisse	Kapanıő	Alıcılar Hacim	Satıcılar Hacim	Para Çıkıőı
1	KOZAL	27,08	88.264.330	-185.020.700	-96.756.370
2	ISCTR	14,39	151.298.400	-238.765.100	-87.466.700
3	TUPRS	84,00	184.718.500	-269.022.400	-84.303.900
4	SAHOL	47,1	220.759.400	-299.345.500	-78.586.100
5	GARAN	33,86	172.390.100	-250.895.800	-78.505.700
6	AKBNK	21,1	177.486.300	-253.363.700	-75.877.400
7	THYAO	208,1	395.903.700	-469.617.100	-73.713.400
8	ASELS	59,55	174.640.000	-240.614.600	-65.974.600
9	ARCLK	133,1	145.072.700	-200.252.400	-55.179.700
10	EREGL	38,16	148.635.700	-185.046.000	-36.410.300
11	YKBNK	13,41	135.787.400	-171.619.000	-35.831.600
12	PGSUS	646,00	110.898.300	-132.565.900	-21.667.600
13	EKGYO	7,78	62.136.180	-79.506.980	-17.370.800
14	MGROS	225,00	61.989.250	-76.213.180	-14.223.930
15	BRYAT	1.535,00	36.328.990	-50.466.240	-14.137.250
16	PAMEL	142,6	46.518.310	-57.243.680	-10.725.370
17	IMASM	15,85	20.501.940	-30.811.710	-10.309.770
18	BIMAS	176,4	210.741.600	-220.831.000	-10.089.400
19	VAKFN	6,18	36.494.040	-45.975.010	-9.480.970
20	YESIL	4,67	26.072.460	-33.665.270	-7.592.810
21	DERIM	13,64	23.859.720	-31.185.370	-7.325.650
22	AKGRT	3,69	16.877.730	-23.440.520	-6.562.790
23	AHGAZ	8,19	24.370.490	-30.618.060	-6.247.570
24	KRDMA	20,5	18.274.750	-23.865.650	-5.590.900
25	ADEL	210,1	18.881.560	-23.881.410	-4.999.850
26	TKNSA	22,00	20.329.840	-25.292.010	-4.962.170
27	AVHOL	119,5	11.337.980	-16.208.720	-4.870.740
28	SNICA	26,12	6.779.987	-11.426.160	-4.646.173
29	KUYAS	39,00	23.375.880	-27.978.830	-4.602.950
30	IZFAS	12,36	12.641.630	-17.240.540	-4.598.910
31	TUKAS	15,37	7.382.520	-11.894.040	-4.511.520
32	KONTR	165,9	42.773.400	-47.165.340	-4.391.940
33	OYYAT	49,78	6.234.999	-10.457.030	-4.222.031
34	EGEEN	5350,9	12.019.300	-16.119.820	-4.100.520
35	ERCB	124,7	7.023.662	-11.112.740	-4.089.078
36	TRCAS	14,87	4.328.440	-8.375.718	-4.047.278
37	DOAS	182,6	41.672.470	-45.567.610	-3.895.140
38	AKCNS	89,00	10.497.880	-14.342.530	-3.844.650
39	ALARK	80,00	40.757.230	-44.534.890	-3.777.660
40	LIDFA	3,42	9.285.184	-13.035.310	-3.750.126

Kaynak: MATRIKS

**UYARI:** Burada yer alan yatırım bilgi, yorum ve tavsiyeleri yatırım danışmanlığı kapsamında değildir. Yatırım danışmanlığı hizmeti; aracı kurumlar, portföy yönetim şirketleri, mevduat kabul etmeyen bankalar ile müşteri arasında imzalanacak yatırım danışmanlığı sözleşmesi çerçevesinde sunulmaktadır. Burada yer alan yorum ve tavsiyeler, yorum ve tavsiyede bulun anların kişisel görüşlerine dayanmaktadır. Bu görüşler mali durumunuz ile risk ve getiri tercihlerinize uygun olmayabilir. Bu nedenle, sadece burada yer alan bilgilere dayanılarak yatırım kararı verilmesi beklentilerinize uygun sonuçlar doğurmayabilir.

## PİRAMİT MENKUL KIYMETLER A.Ő.

Gümüşsuyu Mah. İnönü Cad. Işık Apt. No:53 Kat:5 Daire 9-10 Taksim/İstanbul  
Tel: 0212 293 95 00 Faks: 0212 293 95 60

### Balıkesir İrtibat Bürosu

Altıeylül Mah. Keçeci sok. Özcanerİşmerkezi No:17 K:1 Altıeylül/ Balıkesir  
Tel: 0266 280 15 00 Faks: 0266 245 23 34

### Ferdi Uğur Taçkınlar

Araştırma Müdürü

02123953227

[ugur.tackinlar@piramitmenkul.com.tr](mailto:ugur.tackinlar@piramitmenkul.com.tr)

### Arif Tekin Seğmen

Araştırma Uzmanı

02123953213

[arif.segmen@piramitmenkul.com.tr](mailto:arif.segmen@piramitmenkul.com.tr)

### Ahmet Ökmen

Araştırma Uzmanı

02123953251

[ahmet.okmen@piramitmenkul.com.tr](mailto:ahmet.okmen@piramitmenkul.com.tr)



**UYARI:** Burada yer alan yatırım bilgi, yorum ve tavsiyeleri yatırım danışmanlığı kapsamında değildir. Yatırım danışmanlığı hizmeti; aracı kurumlar, portföy yönetim şirketleri, mevduat kabul etmeyen bankalar ile müşteri arasında imzalanacak yatırım danışmanlığı sözleşmesi çerçevesinde sunulmaktadır. Burada yer alan yorum ve tavsiyeler, yorum ve tavsiyede bulun anların kişisel görüşlerine dayanmaktadır. Bu görüşler mali durumunuz ile risk ve getiri tercihlerinize uygun olmayabilir. Bu nedenle, sadece burada yer alan bilgilere dayanılarak yatırım kararı verilmesi beklentilerinize uygun sonuçlar doğurmayabilir.