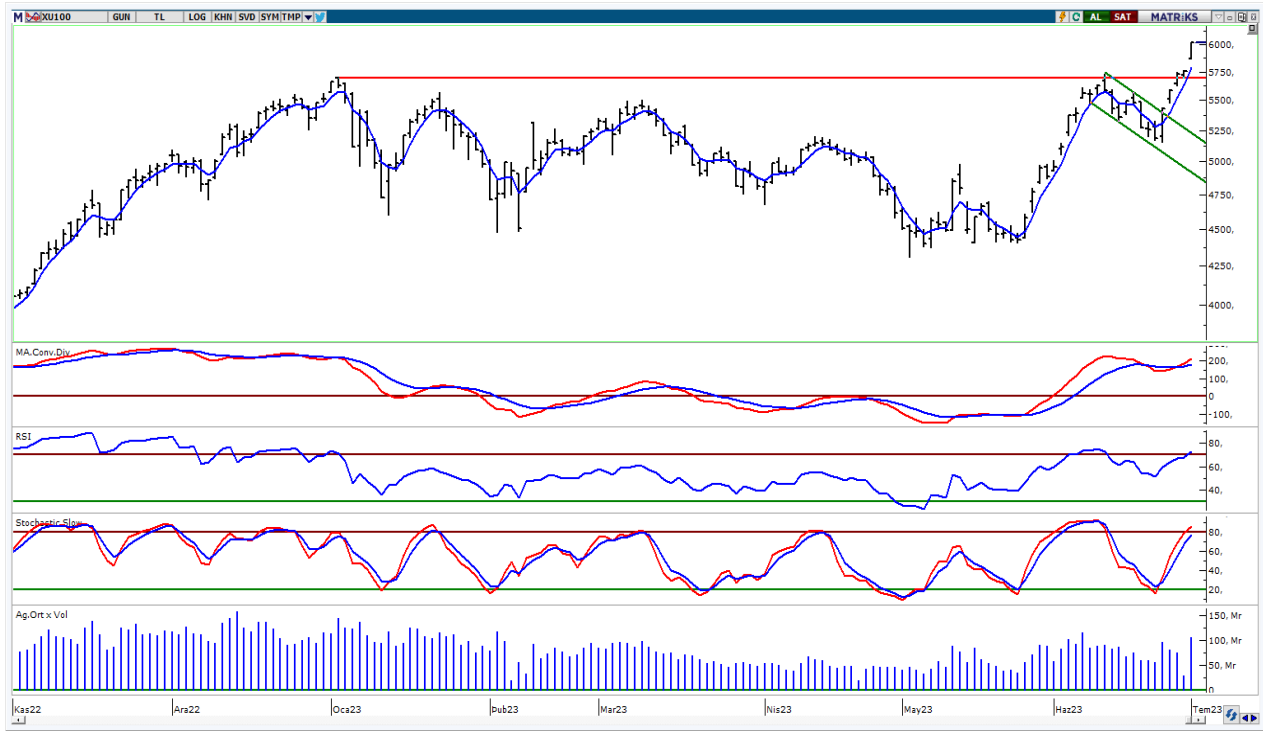


## BIST-100

	Kapanış	Destek-1	Destek-2	Destek-3	Direnç-1	Direnç-2	Direnç-3
BIST100	6.015	5.793	5.704	5.500			

BIST100 Endeksi dünkü işlemleri %4,45 oranında sert yükseliş ile 6.015 puandan kapattı. Endeks güne alıcılı bir görünüm ile başladıktan sonra gün içinde 5.867-6.018 bandında dalgalı hareket etti. Endekste gün içinde gelen sert alımlar etkili oldu ve kapanış rekoru (6.015) kırıldı. Endeksin işlem hacmi 106,79mır TL ile yüksek bir tutarda gerçekleşti. Teknik açıdan geri çekilmelerde 5 günlük AO (mavi) 5.793 seviyesi ve Ocak 2023 zirvesini (5.704) takip etmekteyiz. Bu seviyelerin korunması ile alıcılı seyrin devam edebileceğini düşünmekteyiz. USD bazında 2,26 cent seviyesinden başlayan endeks günü 2,31 centten kapattı. Gün içinde 2,26-2,31 cent bandında dalgalı hareket edildi. Teknik bakımdan yukarı yönlü hareketlerde 50 günlük AO (2,31 cent) seviyesini önemsemekteyiz. Geri çekilmelerde geçmişte yatay destek konumunda test edilen 2,20 cent desteği izlenebilir.

## BIST100 Grafik



**UYARI:** Burada yer alan yatırım bilgi, yorum ve tavsiyeleri yatırım danışmanlığı kapsamında değildir. Yatırım danışmanlığı hizmeti; aracı kurumlar, portföy yönetim şirketleri, mevduat kabul etmeyen bankalar ile müşteri arasında imzalanacak yatırım danışmanlığı sözleşmesi çerçevesinde sunulmaktadır. Burada yer alan yorum ve tavsiyeler, yorum ve tavsiyede bulun anların kişisel görüşlerine dayanmaktadır. Bu görüşler mali durumunuz ile risk ve getiri tercihlerinize uygun olmayabilir. Bu nedenle, sadece burada yer alan bilgilere dayanılarak yatırım kararı verilmesi beklentilerinize uygun sonuçlar doğurmayabilir.

## VIOP30 Yakın Vade Kontratı

	Uzlaşma Fiyatı	Destek-1	Destek-2	Destek-3	Direnç-1	Direnç-2	Direnç-3
VIOP30	7.015	6.700	6.638	6.520			

VIOP30 Yakın Vade Kontratı, günü 7.015 uzlaşma fiyatından sert alıcılı bir görünüm ile kapattı. Kontrat gün içinde 6.703-7.055 bandında dalgalı hareket etti. Teknik açıdan geri çekilmelerde 6.700 desteği ve 5 günlük AO (mavi) 6.638 seviyeleri izlenebilir. Bu seviyelerin üzerine yerleşme olması ile pozitif görünümün devam edebileceğini tahmin etmekteyiz.

## VIOP30 Yakın Vade Kontratı Grafik

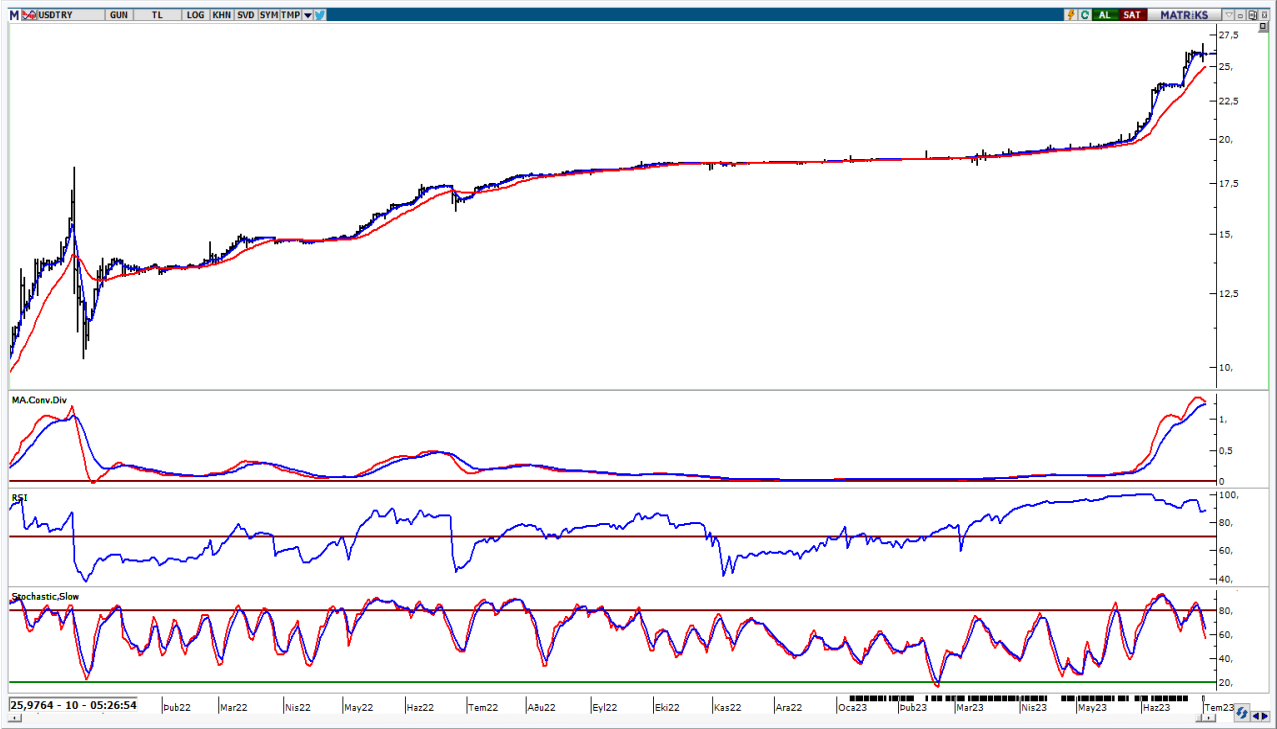


**UYARI:** Burada yer alan yatırım bilgi, yorum ve tavsiyeleri yatırım danışmanlığı kapsamında değildir. Yatırım danışmanlığı hizmeti; aracı kurumlar, portföy yönetim şirketleri, mevduat kabul etmeyen bankalar ile müşteri arasında imzalanacak yatırım danışmanlığı sözleşmesi çerçevesinde sunulmaktadır. Burada yer alan yorum ve tavsiyeler, yorum ve tavsiyede bulun anların kişisel görüşlerine dayanmaktadır. Bu görüşler mali durumunuz ile risk ve getiri tercihlerinize uygun olmayabilir. Bu nedenle, sadece burada yer alan bilgilere dayanarak yatırım kararı verilmesi beklentilerinize uygun sonuçlar doğurmayabilir.

## USDTRY

	Son	Destek-1	Destek-2	Destek-3	Direnç-1	Direnç-2	Direnç-3
USDTRY	25,94	25,25	24,97	23,80			

USDTRY kurunda dünkü işlemlerde 25,3680-26,7837 bandında hareket edildi. Teknik açıdan kısa vadede 5 günlük AO (mavi) 25,94 seviyesini takip etmekteyiz. Bu seviyenin kısa vadede belirleyici olabileceğini düşünmekteyiz.



**UYARI:** Burada yer alan yatırım bilgi, yorum ve tavsiyeleri yatırım danışmanlığı kapsamında değildir. Yatırım danışmanlığı hizmeti; aracı kurumlar, portföy yönetim şirketleri, mevduat kabul etmeyen bankalar ile müşteri arasında imzalanacak yatırım danışmanlığı sözleşmesi çerçevesinde sunulmaktadır. Burada yer alan yorum ve tavsiyeler, yorum ve tavsiyede bulun anların kişisel görüşlerine dayanmaktadır. Bu görüşler mali durumunuz ile risk ve getiri tercihlerinize uygun olmayabilir. Bu nedenle, sadece burada yer alan bilgilere dayanarak yatırım kararı verilmesi beklentilerinize uygun sonuçlar doğurmayabilir.

04.07.2023

GÜNLÜK PARA GİRİŐİ OLAN HİŐELER - İlk 5 Kurum ( TL) 03.07.2023

Sıra	Hisse	Kapanıő	Alıcılar Hacim	Satıcılar Hacim	Para Giriő
1	TUPRS	85,00	497.794.000	-295.349.800	202.444.200
2	EREGL	38,7	261.264.800	-128.808.500	132.456.300
3	AKBNK	20,7	338.888.100	-259.030.000	79.858.100
4	KOZAL	27,12	267.076.200	-213.363.400	53.712.800
5	THYAO	210,5	621.230.800	-577.559.000	43.671.800
6	TTKOM	22,32	189.008.300	-152.856.500	36.151.800
7	TAVHL	100,3	165.078.100	-131.371.600	33.706.500
8	PGSUS	657,5	147.141.200	-115.573.300	31.567.900
9	MAVI	83,45	85.075.960	-58.059.830	27.016.130
10	KOPOL	48,48	46.990.530	-25.221.490	21.769.040
11	GARAN	32,72	136.883.600	-115.218.500	21.665.100
12	KOZAA	56,1	93.867.310	-72.612.240	21.255.070
13	KARSN	10,18	60.318.900	-41.640.330	18.678.570
14	SAHOL	47,48	237.205.400	-222.877.700	14.327.700
15	YKBNK	13,21	304.850.900	-292.898.700	11.952.200
16	TOASO	257,1	116.060.800	-104.823.700	11.237.100
17	AKGRT	3,76	41.242.100	-30.602.210	10.639.890
18	EUREN	14,2	39.756.880	-29.343.070	10.413.810
19	AKSA	76,5	40.816.920	-30.689.060	10.127.860
20	KORDS	82,2	25.035.410	-14.928.750	10.106.660
21	AKSEN	34,62	55.335.220	-45.745.140	9.590.080
22	NTHOL	14,85	30.803.100	-21.964.240	8.838.860
23	TSKB	4,57	35.831.980	-27.259.780	8.572.200
24	ALCTL	96,2	24.375.730	-15.824.160	8.551.570
25	ARASE	48,08	23.909.960	-15.500.850	8.409.110
26	SISE	46,3	240.124.100	-231.750.100	8.374.000
27	IZMDC	7,06	76.486.000	-68.238.380	8.247.620
28	MGROS	221,3	126.953.500	-120.388.000	6.565.500
29	EKGYO	7,69	91.037.020	-84.816.540	6.220.480
30	MEDTR	39,04	17.743.170	-12.008.360	5.734.810
31	EGGUB	83,45	14.816.870	-9.109.260	5.707.610
32	KAREL	18,33	12.841.650	-7.349.868	5.491.782
33	ALARK	78,6	43.050.940	-37.747.150	5.303.790
34	GSRAY	8,62	23.214.820	-18.149.620	5.065.200
35	GWIND	19,05	14.291.740	-9.250.508	5.041.232
36	ARCLK	136,5	71.122.700	-66.389.870	4.732.830
37	HALKB	12,83	45.088.610	-40.438.570	4.650.040
38	YYLGD	27,7	15.181.970	-10.575.640	4.606.330
39	DAPGM	35,18	13.043.040	-8.548.955	4.494.085
40	BASGZ	13,67	12.282.870	-7.812.312	4.470.558

Kaynak: MATRIKS

**UYARI:** Burada yer alan yatırım bilgi, yorum ve tavsiyeleri yatırım danışmanlığı kapsamında değildir. Yatırım danışmanlığı hizmeti; aracı kurumlar, portföy yönetim şirketleri, mevduat kabul etmeyen bankalar ile müşteri arasında imzalanacak yatırım danışmanlığı sözleşmesi çerçevesinde sunulmaktadır. Burada yer alan yorum ve tavsiyeler, yorum ve tavsiyede bulun anların kişisel görüşlerine dayanmaktadır. Bu görüşler mali durumunuz ile risk ve getiri tercihlerinize uygun olmayabilir. Bu nedenle, sadece burada yer alan bilgilere dayanılarak yatırım kararı verilmesi beklentilerinize uygun sonuçlar doğurmayabilir.

04.07.2023

GÜNLÜK PARA ÇIKIŐI OLAN HİSSELER - İlk 5 Kurum ( TL) 03.07.2023

Sıra	Hisse	Kapanıő	Alıcılar Hacim	Satıcılar Hacim	Para Çıkıőı
1	TCELL	37,44	148.435.400	-303.212.300	-154.776.900
2	KCHOL	106,4	180.976.000	-270.336.700	-89.360.700
3	ENKAI	29,96	116.024.600	-195.823.700	-79.799.100
4	SASA	58,1	129.432.200	-197.076.900	-67.644.700
5	HEKTS	30,9	59.819.400	-102.769.900	-42.950.500
6	ASTOR	68,6	187.492.300	-221.509.400	-34.017.100
7	ISCTR	14,25	245.396.400	-275.203.700	-29.807.300
8	KONTR	156,4	36.127.220	-56.588.380	-20.461.160
9	FENER	62,1	36.128.980	-55.694.140	-19.565.160
10	ALFAS	443,00	36.097.460	-54.713.750	-18.616.290
11	CCOLA	265,3	53.792.440	-71.530.930	-17.738.490
12	SMRTG	82,00	32.515.440	-49.286.370	-16.770.930
13	DOCO	3.590,00	21.568.640	-36.880.770	-15.312.130
14	CANTE	28,64	63.753.890	-78.872.300	-15.118.410
15	IMASM	15,07	36.946.590	-51.792.890	-14.846.300
16	CIMSA	137,9	37.346.390	-51.777.020	-14.430.630
17	SOKM	34,12	27.305.070	-41.513.700	-14.208.630
18	GESAN	59,8	44.023.090	-57.289.770	-13.266.680
19	PETKM	16,01	98.641.790	-111.856.800	-13.215.010
20	PAMEL	129,7	31.533.460	-44.630.780	-13.097.320
21	AEFES	68,2	33.316.590	-45.952.370	-12.635.780
22	BUCIM	6,3	17.860.860	-30.161.770	-12.300.910
23	YUNSA	130,00	26.984.460	-38.126.870	-11.142.410
24	EUPWR	91,2	41.944.760	-52.510.060	-10.565.300
25	SELEC	38,06	11.088.770	-21.517.490	-10.428.720
26	BRSAN	285,00	40.713.150	-50.598.370	-9.885.220
27	AHGAZ	8,14	34.303.980	-43.293.190	-8.989.210
28	A1CAP	25,68	13.419.190	-22.285.170	-8.865.980
29	AKCNS	90,75	16.855.060	-25.599.410	-8.744.350
30	TTRAK	428,3	51.748.310	-60.310.300	-8.561.990
31	CWENE	170,00	68.265.360	-76.015.050	-7.749.690
32	EKSUN	61,00	14.291.730	-21.671.150	-7.379.420
33	ODAS	7,84	32.532.950	-39.549.250	-7.016.300
34	ESCAR	80,85	10.857.990	-17.855.040	-6.997.050
35	TKFEN	39,06	34.467.310	-41.269.980	-6.802.670
36	CVKMD	164,7	21.618.790	-28.154.630	-6.535.840
37	ECILC	39,42	12.472.320	-18.682.490	-6.210.170
38	ZOREN	3,56	33.794.680	-39.774.650	-5.979.970
39	BOBET	19,35	12.079.750	-17.844.190	-5.764.440
40	SKBNK	2,68	32.009.950	-37.606.780	-5.596.830

Kaynak: MATRIKS

**UYARI:** Burada yer alan yatırım bilgi, yorum ve tavsiyeleri yatırım danışmanlığı kapsamında değildir. Yatırım danışmanlığı hizmeti; aracı kurumlar, portföy yönetim şirketleri, mevduat kabul etmeyen bankalar ile müşteri arasında imzalanacak yatırım danışmanlığı sözleşmesi çerçevesinde sunulmaktadır. Burada yer alan yorum ve tavsiyeler, yorum ve tavsiyede bulun anların kişisel görüşlerine dayanmaktadır. Bu görüşler mali durumunuz ile risk ve getiri tercihlerinize uygun olmayabilir. Bu nedenle, sadece burada yer alan bilgilere dayanılarak yatırım kararı verilmesi beklentilerinize uygun sonuçlar doğurmayabilir.

## PİRAMİT MENKUL KIYMETLER A.Ő.

Gümüşsuyu Mah. İnönü Cad. IŐık Apt. No:53 Kat:5 Daire 9-10 Taksim/İstanbul  
Tel: 0212 293 95 00 Faks: 0212 293 95 60

### Balıkesir İrtibat Bürosu

Altıeylül Mah. Keçeci sok. ÖzcanerİŐmerkezi No:17 K:1 Altıeylül/ Balıkesir  
Tel: 0266 280 15 00 Faks: 0266 245 23 34

### Ferdi Uğur Taçkınlar

AraŐtırma Müdürü

02123953227

[ugur.tackinlar@piramitmenkul.com.tr](mailto:ugur.tackinlar@piramitmenkul.com.tr)

### Arif Tekin Seğmen

AraŐtırma Uzmanı

02123953213

[arif.segmen@piramitmenkul.com.tr](mailto:arif.segmen@piramitmenkul.com.tr)

### Ahmet Ökmen

AraŐtırma Uzmanı

02123953251

[ahmet.okmen@piramitmenkul.com.tr](mailto:ahmet.okmen@piramitmenkul.com.tr)



**UYARI:** Burada yer alan yatırım bilgi, yorum ve tavsiyeleri yatırım danışmanlığı kapsamında deęildir. Yatırım danışmanlığı hizmeti; aracı kurumlar, portföy yönetim şirketleri, mevduat kabul etmeyen bankalar ile müşteri arasında imzalanacak yatırım danışmanlığı sözleşmesi çerçevesinde sunulmaktadır. Burada yer alan yorum ve tavsiyeler, yorum ve tavsiyede bulun anların kişisel görüşlerine dayanmaktadır. Bu görüşler mali durumunuz ile risk ve getiri tercihlerinize uygun olmayabilir. Bu nedenle, sadece burada yer alan bilgilere dayanılarak yatırım kararı verilmesi beklentilerinize uygun sonuçlar doğurmayabilir.