

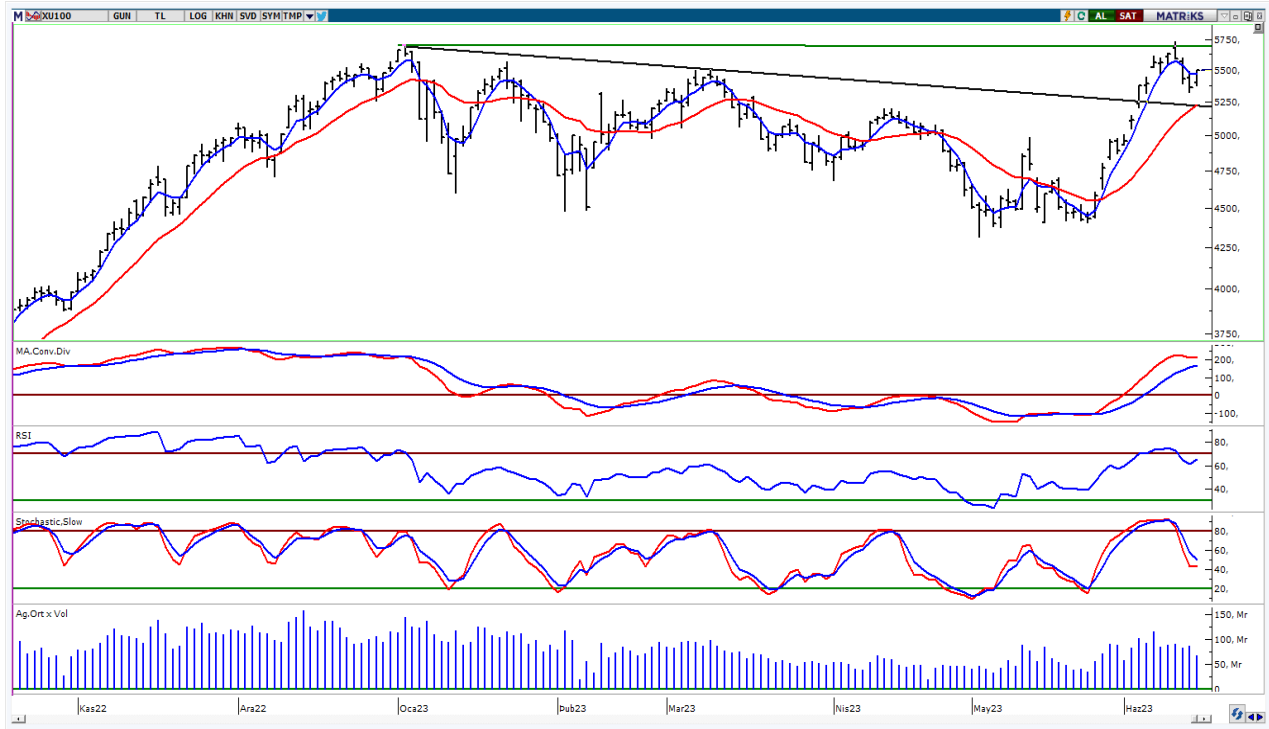
16.06.2023

## BIST-100

	Kapanış	Destek-1	Destek-2	Destek-3	Direnç-1	Direnç-2	Direnç-3
BIST100	5.495	5.467	5.229	5.000	5.704		

BIST100 Endeksi dünkü işlemleri %2,51 oranında sert yükseliş ile 5.495 puandan kapattı. Endeks güne hafif alıcılı bir görünüm ile başladıktan sonra gün içinde 5.378-5.495 bandında dalgalı hareket etti. Endekste günün ikinci yarısında gelen güçlü alımların etkisiyle gün içi en yüksek seviyede (5.495) kapanış yapıldı. Endeksin yukarı yönlü hareketinde Bankacılık Endeksi'nin %4,71 oranındaki sert yükselişi oldu. Teknik açıdan kısa vadede 5 günlük AO (mavi) 5.467 seviyesini takip etmekteyiz. Bu seviyenin korunması durumunda gelen alımlar devam edebilir, tüm zamanların zirvesi (5.704) yeniden gündeme gelebilir. USD bazında 2,28 cent seviyesinden başlayan endeks günü 2,32 centten kapattı. Gün içinde 2,27-2,32 cent bandında dalgalı hareket edildi. Teknik bakımdan yukarı yönlü hareketlerde 22 günlük AO (2,36 cent) seviyesini takip etmekteyiz. Geri çekilmelerde ilk etapta 2,20 cent desteği izlenebilir.

## BIST100 Grafik



**UYARI:** Burada yer alan yatırım bilgi, yorum ve tavsiyeleri yatırım danışmanlığı kapsamında değildir. Yatırım danışmanlığı hizmeti; aracı kurumlar, portföy yönetim şirketleri, mevduat kabul etmeyen bankalar ile müşteri arasında imzalanacak yatırım danışmanlığı sözleşmesi çerçevesinde sunulmaktadır. Burada yer alan yorum ve tavsiyeler, yorum ve tavsiyede bulun anların kişisel görüşlerine dayanmaktadır. Bu görüşler mali durumunuz ile risk ve getiri tercihlerinize uygun olmayabilir. Bu nedenle, sadece burada yer alan bilgilere dayanılarak yatırım kararı verilmesi beklentilerinize uygun sonuçlar doğurmayabilir.

## VIOP30 Yakın Vade Kontratı

	Uzlaşma Fiyatı	Destek-1	Destek-2	Destek-3	Direnç-1	Direnç-2	Direnç-3
VIOP30	6.254	6.063	5.830	5.570	6.350	6.700	

VIOP30 Yakın Vade Kontratı, günü 6.254 uzlaşma fiyatından alıcılı bir görünüm ile kapattı. Kontrat gün içinde 6.045-6.284 bandında dalgalı hareket etti. Kontratta günün ilk yarısında geri çekilmelerde 22 günlük AO (kırmızı) 6.063 desteğinin etkili olduğunu izledik. Günün ikinci yarısında alımlar arttı ve 5 günlük AO (mavi) 6.243 seviyesinin üzerinde kapanış yapıldı. Teknik açıdan yukarı yönlü hareketlerde 6.350 ara direnç olmak üzere tüm zamanların zirvesini (6.700 takip etmekteyiz. Geri çekilmelerde 22 günlük AO (6.063) seviyesini önemsemekteyiz.

## VIOP30 Yakın Vade Kontratı Grafik

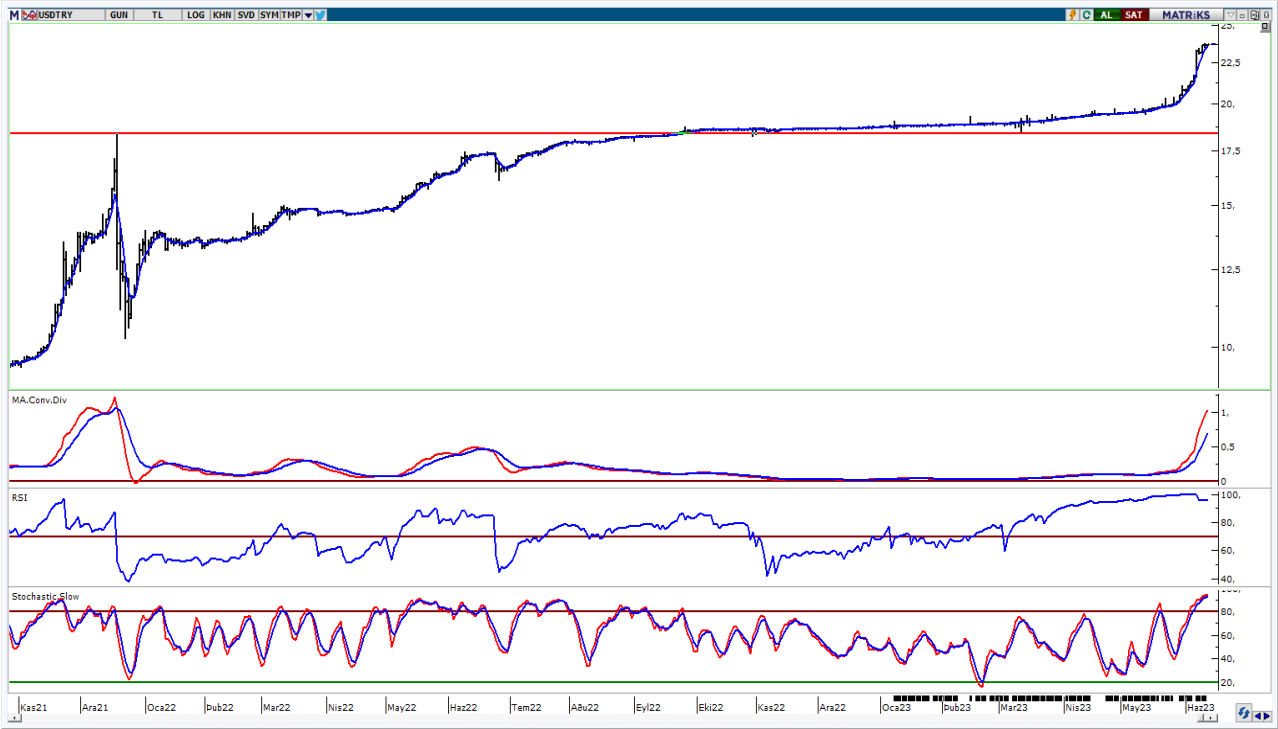


**UYARI:** Burada yer alan yatırım bilgi, yorum ve tavsiyeleri yatırım danışmanlığı kapsamında değildir. Yatırım danışmanlığı hizmeti; aracı kurumlar, portföy yönetim şirketleri, mevduat kabul etmeyen bankalar ile müşteri arasında imzalanacak yatırım danışmanlığı sözleşmesi çerçevesinde sunulmaktadır. Burada yer alan yorum ve tavsiyeler, yorum ve tavsiyede bulun anların kişisel görüşlerine dayanmaktadır. Bu görüşler mali durumunuz ile risk ve getiri tercihlerinize uygun olmayabilir. Bu nedenle, sadece burada yer alan bilgilere dayanarak yatırım kararı verilmesi beklentilerinize uygun sonuçlar doğurmayabilir.

## USDTRY

	Son	Destek-1	Destek-2	Destek-3	Direnç-1	Direnç-2	Direnç-3
USDTRY	23,66	23,62	22,00	20,00			

USDTRY kurunda dünkü işlemlerde 23,4834-23,7175 bandında hareket edildi. Teknik açıdan kısa vadede 5 günlük AO (mavi) 23,62 seviyesini takip etmekteyiz. Bu seviyenin korunması ile pozitif görünümün devam edebileceğini tahmin etmekteyiz.



**UYARI:** Burada yer alan yatırım bilgi, yorum ve tavsiyeleri yatırım danışmanlığı kapsamında değildir. Yatırım danışmanlığı hizmeti; aracı kurumlar, portföy yönetim şirketleri, mevduat kabul etmeyen bankalar ile müşteri arasında imzalanacak yatırım danışmanlığı sözleşmesi çerçevesinde sunulmaktadır. Burada yer alan yorum ve tavsiyeler, yorum ve tavsiyede bulun anların kişisel görüşlerine dayanmaktadır. Bu görüşler mali durumunuz ile risk ve getiri tercihlerinize uygun olmayabilir. Bu nedenle, sadece burada yer alan bilgilere dayanılarak yatırım kararı verilmesi beklentilerinize uygun sonuçlar doğurmayabilir.

16.06.2023

GÜNLÜK PARA GİRİŐİ OLAN HİSSELER - İlk 5 Kurum ( TL) 15.06.2023

Sıra	Hisse	Kapanıő	Alıcılar Hacim	Satıcılar Hacim	Para Giriő
1	AKBNK	19,23	549.686.800	-413.424.200	136.262.600
2	FROTO	685,00	226.382.300	-120.904.700	105.477.600
3	BIMAS	168,2	235.039.700	-133.043.600	101.996.100
4	GARAN	30,66	222.665.200	-125.927.800	96.737.400
5	PGSUS	587,00	203.600.400	-110.327.000	93.273.400
6	YKBNK	12,99	421.977.600	-373.419.400	48.558.200
7	KCHOL	101,00	219.550.200	-172.040.900	47.509.300
8	SAHOL	42,22	143.325.200	-108.259.700	35.065.500
9	TUPRS	74,4	255.547.000	-223.494.500	32.052.500
10	EUPWR	86,05	85.189.420	-54.265.740	30.923.680
11	TCELL	35,76	121.331.100	-97.806.020	23.525.080
12	THYAO	183,00	370.848.900	-348.325.400	22.523.500
13	TOASO	224,5	140.412.800	-118.528.500	21.884.300
14	KOZAL	22,6	68.531.300	-47.422.910	21.108.390
15	KRDMD	21,62	156.451.100	-138.936.600	17.514.500
16	SOKM	31,9	40.223.080	-24.931.030	15.292.050
17	KOPOL	46,4	46.429.820	-31.931.270	14.498.550
18	HEKTS	31,36	81.598.630	-67.217.950	14.380.680
19	DOHOL	9,73	48.025.350	-34.148.900	13.876.450
20	EREGL	36,6	171.187.300	-157.884.300	13.303.000
21	GSRAY	7,82	72.117.660	-58.935.120	13.182.540
22	OYAKC	40,4	34.006.300	-22.224.520	11.781.780
23	GLYHO	8,54	28.852.600	-18.137.720	10.714.880
24	ODAS	6,57	37.666.960	-27.753.410	9.913.550
25	CWENE	168,4	68.262.020	-58.908.360	9.353.660
26	ALBRK	2,82	27.141.880	-18.834.520	8.307.360
27	CVKMD	156,00	23.510.930	-16.297.100	7.213.830
28	KRVGD	18,31	50.750.490	-43.549.040	7.201.450
29	ISCTR	13,8	245.885.600	-239.080.600	6.805.000
30	EKGYO	7,17	65.147.240	-58.856.680	6.290.560
31	PETKM	14,64	59.821.790	-53.829.100	5.992.690
32	CLKIM	53,9	21.991.730	-16.107.750	5.883.980
33	BIGCH	22,14	22.482.760	-16.711.980	5.770.780
34	VAKBN	10,17	30.669.020	-25.241.800	5.427.220
35	GUBRF	272,6	104.916.600	-99.532.900	5.383.700
36	AHGAZ	8,19	26.782.840	-21.925.580	4.857.260
37	QUAGR	94,00	33.817.320	-28.988.050	4.829.270
38	GRTRK	21,08	14.703.880	-9.996.249	4.707.631
39	KONTR	143,7	21.471.460	-16.787.080	4.684.380
40	TNZTP	25,64	14.288.280	-9.884.226	4.404.054

Kaynak: MATRIKS

**UYARI:** Burada yer alan yatırım bilgi, yorum ve tavsiyeleri yatırım danışmanlığı kapsamında değildir. Yatırım danışmanlığı hizmeti; aracı kurumlar, portföy yönetim şirketleri, mevduat kabul etmeyen bankalar ile müşteri arasında imzalanacak yatırım danışmanlığı sözleşmesi çerçevesinde sunulmaktadır. Burada yer alan yorum ve tavsiyeler, yorum ve tavsiyede bulun anların kişisel görüşlerine dayanmaktadır. Bu görüşler mali durumunuz ile risk ve getiri tercihlerinize uygun olmayabilir. Bu nedenle, sadece burada yer alan bilgilere dayanılarak yatırım kararı verilmesi beklentilerinize uygun sonuçlar doğurmayabilir.

16.06.2023

GÜNLÜK PARA ÇIKIŐI OLAN HİSSELER - İlk 5 Kurum ( TL) 15.06.2023

Sıra	Hisse	Kapanıő	Alıcılar Hacim	Satıcılar Hacim	Para Çıkıőı
1	SASA	56,3	275.623.100	-346.974.100	-71.351.000
2	ZOREN	3,03	91.315.170	-138.298.400	-46.983.230
3	BRSAN	254,9	135.242.100	-180.889.100	-45.647.000
4	BIENY	42,86	68.812.180	-111.891.100	-43.078.920
5	TAVHL	85,8	75.270.480	-113.512.300	-38.241.820
6	AEFES	66,00	50.191.140	-73.732.700	-23.541.560
7	ENKAI	28,44	73.641.820	-95.380.690	-21.738.870
8	HALKB	13,05	26.808.820	-42.946.700	-16.137.880
9	YATAS	29,6	25.692.690	-38.668.020	-12.975.330
10	VESTL	48,58	22.132.580	-34.510.080	-12.377.500
11	KZBGY	17,88	15.791.380	-26.652.560	-10.861.180
12	FENER	59,4	50.203.490	-60.376.310	-10.172.820
13	TTKOM	19,26	92.119.000	-100.563.600	-8.444.600
14	SDTTR	113,6	41.444.920	-48.813.140	-7.368.220
15	PSGYO	7,48	22.803.010	-30.071.460	-7.268.450
16	ASELS	52,9	101.672.200	-108.086.900	-6.414.700
17	PENTA	23,68	16.890.840	-23.244.670	-6.353.830
18	CCOLA	249,2	34.324.880	-40.535.480	-6.210.600
19	AYGAZ	80,75	10.521.230	-16.125.890	-5.604.660
20	YEOTK	71,95	9.920.393	-15.268.370	-5.347.977
21	KATMR	1,38	13.623.040	-18.904.160	-5.281.120
22	ASTOR	53,05	38.801.370	-44.029.530	-5.228.160
23	ADESE	1,46	8.387.801	-13.575.720	-5.187.919
24	GWIND	17,11	8.003.125	-13.072.920	-5.069.795
25	AKFYE	10,59	15.821.220	-20.248.960	-4.427.740
26	EGEEN	4734,7	12.353.950	-16.567.590	-4.213.640
27	KARSN	9,24	9.616.010	-13.781.220	-4.165.210
28	GESAN	54,85	23.415.340	-27.560.350	-4.145.010
29	ITTFH	3,76	6.596.486	-10.701.820	-4.105.334
30	ECZYT	136,2	5.670.466	-9.614.422	-3.943.956
31	MAVI	63,1	9.378.091	-13.283.810	-3.905.719
32	AKSA	67,6	9.151.875	-12.688.520	-3.536.645
33	DOAS	147,7	19.843.280	-23.282.930	-3.439.650
34	TUKAS	13,6	7.744.913	-11.136.440	-3.391.527
35	MGROS	199,00	43.083.180	-46.143.800	-3.060.620
36	VESBE	11,53	6.889.061	-9.937.632	-3.048.571
37	ISFIN	6,79	7.041.101	-10.067.890	-3.026.789
38	TSPOR	4,17	6.140.737	-9.129.908	-2.989.171
39	JANTS	107,1	4.974.952	-7.912.010	-2.937.058
40	TATGD	27,4	14.145.790	-17.060.140	-2.914.350

Kaynak: MATRIKS

**UYARI:** Burada yer alan yatırım bilgi, yorum ve tavsiyeleri yatırım danışmanlığı kapsamında değildir. Yatırım danışmanlığı hizmeti; aracı kurumlar, portföy yönetim şirketleri, mevduat kabul etmeyen bankalar ile müşteri arasında imzalanacak yatırım danışmanlığı sözleşmesi çerçevesinde sunulmaktadır. Burada yer alan yorum ve tavsiyeler, yorum ve tavsiyede bulun anların kişisel görüşlerine dayanmaktadır. Bu görüşler mali durumunuz ile risk ve getiri tercihlerinize uygun olmayabilir. Bu nedenle, sadece burada yer alan bilgilere dayanılarak yatırım kararı verilmesi beklentilerinize uygun sonuçlar doğurmayabilir.

## PİRAMİT MENKUL KIYMETLER A.Ő.

Gümüşsuyu Mah. İnönü Cad. Işık Apt. No:53 Kat:5 Daire 9-10 Taksim/İstanbul  
Tel: 0212 293 95 00 Faks: 0212 293 95 60

### Balıkesir İrtibat Bürosu

Altıeylül Mah. Keçeci sok. Özcanerİşmerkezi No:17 K:1 Altıeylül/ Balıkesir  
Tel: 0266 280 15 00 Faks: 0266 245 23 34

### Ferdi Uğur Taçkınlar

Araştırma Müdürü

02123953227

[ugur.tackinlar@piramitmenkul.com.tr](mailto:ugur.tackinlar@piramitmenkul.com.tr)

### Arif Tekin Seğmen

Araştırma Uzmanı

02123953213

[arif.segmen@piramitmenkul.com.tr](mailto:arif.segmen@piramitmenkul.com.tr)

### Ahmet Ökmen

Araştırma Uzmanı

02123953251

[ahmet.okmen@piramitmenkul.com.tr](mailto:ahmet.okmen@piramitmenkul.com.tr)



**UYARI:** Burada yer alan yatırım bilgi, yorum ve tavsiyeleri yatırım danışmanlığı kapsamında değildir. Yatırım danışmanlığı hizmeti; aracı kurumlar, portföy yönetim şirketleri, mevduat kabul etmeyen bankalar ile müşteri arasında imzalanacak yatırım danışmanlığı sözleşmesi çerçevesinde sunulmaktadır. Burada yer alan yorum ve tavsiyeler, yorum ve tavsiyede bulun anların kişisel görüşlerine dayanmaktadır. Bu görüşler mali durumunuz ile risk ve getiri tercihlerinize uygun olmayabilir. Bu nedenle, sadece burada yer alan bilgilere dayanılarak yatırım kararı verilmesi beklentilerinize uygun sonuçlar doğurmayabilir.