

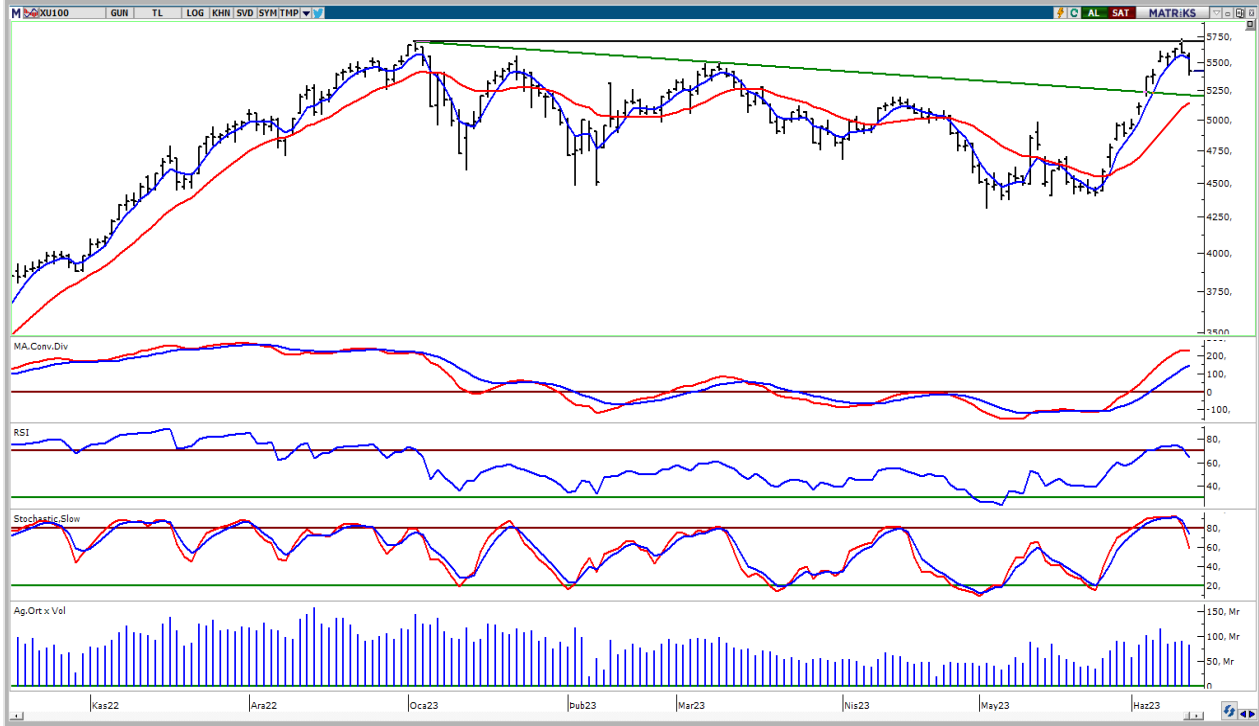
14.06.2023

BIST-100

	Kapanış	Destek-1	Destek-2	Destek-3	Direnç-1	Direnç-2	Direnç-3
BIST100	5.429	5.320	5.146	5.000	5.536	5.704	

BIST100 Endeksi dünkü işlemleri %2,86 oranında sert düşüş ile 5.429 puandan kapattı. Endeks güne hafif satıcı bir görünüm ile başladıktan sonra gün içinde 5.392-5.595 bandında dalgalı hareket etti. Teknik açıdan kısa vadede 5 günlük AO (mavi) 5.536 seviyesini takip etmekteyiz. Bu seviyenin üzerine yerleşme olması durumunda tüm zamanların zirvesi (5.704) yeniden gündeme gelebilir. Geri çekilmelerde 5.320 desteği ve 22 günlük AO (kırmızı) 5.146 seviyelerini önemsemekteyiz. USD bazında 2,35 cent seviyesinden başlayan endeks günü 2,29 centten kapattı. Gün içinde 2,28-2,36 cent bandında hareket edildi. Teknik bakımdan yukarı yönlü hareketlerde 5 günlük AO (2,35 cent) seviyesini takip etmekteyiz. Geri çekilmelerde ilk etapta 2,20 cent desteği izlenebilir.

BIST100 Grafik



UYARI: Burada yer alan yatırım bilgi, yorum ve tavsiyeleri yatırım danışmanlığı kapsamında değildir. Yatırım danışmanlığı hizmeti; aracı kurumlar, portföy yönetim şirketleri, mevduat kabul etmeyen bankalar ile müşteri arasında imzalanacak yatırım danışmanlığı sözleşmesi çerçevesinde sunulmaktadır. Burada yer alan yorum ve tavsiyeler, yorum ve tavsiyede bulun anların kişisel görüşlerine dayanmaktadır. Bu görüşler mali durumunuz ile risk ve getiri tercihlerinize uygun olmayabilir. Bu nedenle, sadece burada yer alan bilgilere dayanılarak yatırım kararı verilmesi beklentilerinize uygun sonuçlar doğurmayabilir.

VIOP30 Yakın Vade Kontratı

	Uzlaşma Fiyatı	Destek-1	Destek-2	Destek-3	Direnç-1	Direnç-2	Direnç-3
VIOP30	6.191	6.060	5.988	5.830	6.374	6.700	

VIOP30 Yakın Vade Kontratı, günü 6.191 uzlaşma fiyatından sert satıcı bir görünüm ile kapattı. Kontrat gün içinde 6.135-6.423 bandında dalgalı hareket etti. Güne hafif satıcı bir görünüm ile başlayan Kontratta, günün ikinci yarısında artan sert satışların etkili olduğunu izledik. Teknik açıdan yukarı yönlü hareketlerde ilk etapta 5 günlük AO (mavi) 6.374 seviyesi izlenebilir. Geri çekilmelerde 6.060 desteği ve 22 günlük AO (kırmızı) 5.988 seviyelerini önemsemekteyiz.

VIOP30 Yakın Vade Kontratı Grafik

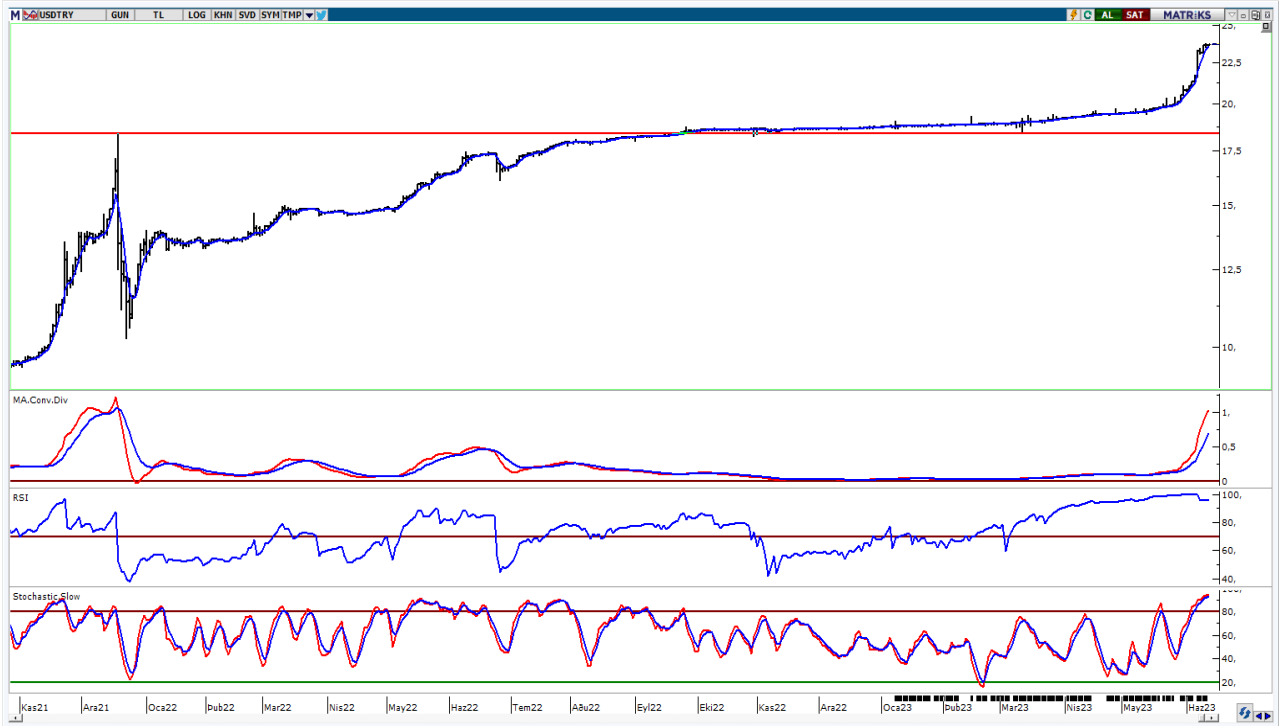


UYARI: Burada yer alan yatırım bilgi, yorum ve tavsiyeleri yatırım danışmanlığı kapsamında değildir. Yatırım danışmanlığı hizmeti; aracı kurumlar, portföy yönetim şirketleri, mevduat kabul etmeyen bankalar ile müşteri arasında imzalanacak yatırım danışmanlığı sözleşmesi çerçevesinde sunulmaktadır. Burada yer alan yorum ve tavsiyeler, yorum ve tavsiyede bulun anların kişisel görüşlerine dayanmaktadır. Bu görüşler mali durumunuz ile risk ve getiri tercihlerinize uygun olmayabilir. Bu nedenle, sadece burada yer alan bilgilere dayanarak yatırım kararı verilmesi beklentilerinize uygun sonuçlar doğurmayabilir.

USDTRY

	Son	Destek-1	Destek-2	Destek-3	Direnç-1	Direnç-2	Direnç-3
USDTRY	23,62	23,53	22,00	20,00			

USDTRY kurunda dünkü işlemlerde 23,2253-23,7712 bandında hareket edildi. Teknik açıdan kısa vadede 5 günlük AO (mavi) 23,53 seviyesini takip etmekteyiz. Bu seviyenin korunması ile pozitif görünümün devam edebileceğini tahmin etmekteyiz.



UYARI: Burada yer alan yatırım bilgi, yorum ve tavsiyeleri yatırım danışmanlığı kapsamında değildir. Yatırım danışmanlığı hizmeti; aracı kurumlar, portföy yönetim şirketleri, mevduat kabul etmeyen bankalar ile müşteri arasında imzalanacak yatırım danışmanlığı sözleşmesi çerçevesinde sunulmaktadır. Burada yer alan yorum ve tavsiyeler, yorum ve tavsiyede bulun anların kişisel görüşlerine dayanmaktadır. Bu görüşler mali durumunuz ile risk ve getiri tercihlerinize uygun olmayabilir. Bu nedenle, sadece burada yer alan bilgilere dayanılarak yatırım kararı verilmesi beklentilerinize uygun sonuçlar doğurmayabilir.

14.06.2023

GÜNLÜK PARA GİRİŐİ OLAN HİŐELER - İlk 5 Kurum (TL) 13.06.2023

Sıra	Hisse	Kapanıő	Alıcılar Hacim	Satıcılar Hacim	Para Giriő
1	THYAO	177,8	531.347.200	-426.764.100	104.583.100
2	KRDMD	21,58	280.418.300	-180.615.700	99.802.600
3	TCELL	36,24	219.800.400	-159.637.400	60.163.000
4	KCHOL	99,6	242.716.300	-182.658.400	60.057.900
5	ENKAI	29,06	155.796.900	-109.007.400	46.789.500
6	SISE	42,82	174.199.300	-133.687.700	40.511.600
7	EREGL	37,4	171.297.700	-140.867.200	30.430.500
8	ARCLK	114,5	96.567.900	-70.612.500	25.955.400
9	BIMAS	165,5	186.570.100	-162.878.500	23.691.600
10	AEFES	66,6	54.278.560	-34.996.850	19.281.710
11	YKBNK	11,75	150.889.900	-132.154.000	18.735.900
12	AKBNK	18,03	227.895.100	-209.258.400	18.636.700
13	DOAS	148,4	50.182.080	-34.749.340	15.432.740
14	CCOLA	255,5	52.740.930	-37.840.170	14.900.760
15	CWENE	162,4	64.404.710	-50.597.350	13.807.360
16	KAYSE	16,24	42.964.320	-30.695.480	12.268.840
17	SAHOL	41,9	103.427.500	-91.261.810	12.165.690
18	SOKM	30,82	34.944.300	-23.083.950	11.860.350
19	MGROS	194,1	127.666.000	-115.995.500	11.670.500
20	EUREN	11,15	38.120.050	-26.983.440	11.136.610
21	DOHOL	9,67	45.068.310	-34.479.360	10.588.950
22	FROTO	667,6	136.232.200	-126.041.300	10.190.900
23	VESTL	49,9	33.621.020	-23.645.640	9.975.380
24	TOASO	224,00	177.863.300	-167.907.600	9.955.700
25	FENER	69,00	33.106.980	-23.232.610	9.874.370
26	ALBRK	2,77	21.900.670	-12.960.930	8.939.740
27	VAKFN	5,24	22.689.980	-14.486.780	8.203.200
28	BURVA	71,55	19.708.090	-12.625.470	7.082.620
29	ENJSA	30,96	53.746.810	-46.781.990	6.964.820
30	AHGZ	8,00	31.346.570	-24.548.800	6.797.770
31	ISMEN	56,5	28.349.900	-22.029.980	6.319.920
32	KLRHO	13,55	20.407.350	-14.561.530	5.845.820
33	BIENY	43,28	31.857.340	-26.321.000	5.536.340
34	KOPOL	46,2	30.501.750	-24.988.200	5.513.550
35	BMSTL	56,7	13.568.650	-8.254.965	5.313.685
36	BURCE	195,1	32.713.770	-27.555.800	5.157.970
37	EKGYO	7,41	132.511.600	-127.635.800	4.875.800
38	BUCIM	6,01	16.168.710	-11.298.540	4.870.170
39	GRTRK	20,64	17.455.230	-12.602.740	4.852.490
40	MAGEN	40,32	31.724.200	-26.974.120	4.750.080

Kaynak: MATRIKS

UYARI: Burada yer alan yatırım bilgi, yorum ve tavsiyeleri yatırım danışmanlığı kapsamında değildir. Yatırım danışmanlığı hizmeti; aracı kurumlar, portföy yönetim şirketleri, mevduat kabul etmeyen bankalar ile müşteri arasında imzalanacak yatırım danışmanlığı sözleşmesi çerçevesinde sunulmaktadır. Burada yer alan yorum ve tavsiyeler, yorum ve tavsiyede bulun anların kişisel görüşlerine dayanmaktadır. Bu görüşler mali durumunuz ile risk ve getiri tercihlerinize uygun olmayabilir. Bu nedenle, sadece burada yer alan bilgilere dayanılarak yatırım kararı verilmesi beklentilerinize uygun sonuçlar doğurmayabilir.

14.06.2023

GÜNLÜK PARA ÇIKIŐI OLAN HİSSELER - İlk 5 Kurum (TL) 13.06.2023

Sıra	Hisse	Kapanıő	Alıcılar Hacim	Satıcılar Hacim	Para Çıkıőı
1	SASA	56,35	890.252.900	-1.427.096.000	-536.843.100
2	TUPRS	74,00	93.366.410	-131.681.600	-38.315.190
3	IMASM	16,16	177.727.800	-214.599.500	-36.871.700
4	KOZAL	22,88	104.900.200	-140.400.700	-35.500.500
5	PGSUS	572,00	103.862.800	-137.192.000	-33.329.200
6	PENTA	25,1	121.257.800	-154.024.000	-32.766.200
7	TAVHL	88,4	90.581.120	-119.395.800	-28.814.680
8	ASELS	52,00	70.134.800	-89.598.040	-19.463.240
9	TTKOM	19,25	49.035.260	-67.761.190	-18.725.930
10	HALKB	12,76	37.908.000	-56.218.750	-18.310.750
11	AKSEN	33,3	28.520.600	-44.427.730	-15.907.130
12	ALFAS	417,4	63.248.220	-78.814.510	-15.566.290
13	ISCTR	12,98	113.612.600	-128.813.900	-15.201.300
14	PETKM	14,8	47.754.870	-60.666.520	-12.911.650
15	BRSAN	238,3	19.864.250	-31.550.030	-11.685.780
16	GARAN	28,8	108.191.400	-119.842.200	-11.650.800
17	LIDER	79,6	24.168.150	-34.016.340	-9.848.190
18	SKBNK	2,5	21.413.310	-31.098.830	-9.685.520
19	YEOTK	75,9	53.579.880	-63.156.840	-9.576.960
20	NATEN	150,4	20.338.300	-29.593.110	-9.254.810
21	TNZTP	24,78	11.712.460	-19.440.130	-7.727.670
22	AVHOL	51,9	24.771.250	-31.498.270	-6.727.020
23	SNGYO	2,54	19.054.670	-25.515.180	-6.460.510
24	YUNSA	113,00	14.380.830	-20.821.820	-6.440.990
25	ZOREN	4,8	13.862.630	-19.915.590	-6.052.960
26	PARSN	84,00	11.893.140	-17.894.000	-6.000.860
27	CVKMD	152,00	16.996.800	-22.914.860	-5.918.060
28	AVOD	3,62	24.073.450	-29.784.820	-5.711.370
29	GOODY	20,74	16.218.560	-21.192.100	-4.973.540
30	KZBGY	18,54	7.258.635	-12.195.510	-4.936.875
31	GUBRF	263,00	72.341.140	-77.091.410	-4.750.270
32	AKFYE	11,02	38.652.060	-43.295.400	-4.643.340
33	VKGYO	2,44	9.427.732	-13.944.660	-4.516.928
34	CEMTS	8,78	9.751.681	-14.086.710	-4.335.029
35	KARSN	9,13	14.330.620	-18.622.150	-4.291.530
36	ERCB	115,4	12.055.530	-16.310.510	-4.254.980
37	MEGAP	4,1	6.575.462	-10.405.850	-3.830.388
38	AKCNS	82,8	21.478.400	-25.077.310	-3.598.910
39	AKSUE	48,5	8.097.258	-11.415.850	-3.318.592
40	MAKTK	4,15	4.314.343	-7.593.587	-3.279.244

Kaynak: MATRIKS

UYARI: Burada yer alan yatırım bilgi, yorum ve tavsiyeleri yatırım danışmanlığı kapsamında değildir. Yatırım danışmanlığı hizmeti; aracı kurumlar, portföy yönetim şirketleri, mevduat kabul etmeyen bankalar ile müşteri arasında imzalanacak yatırım danışmanlığı sözleşmesi çerçevesinde sunulmaktadır. Burada yer alan yorum ve tavsiyeler, yorum ve tavsiyede bulun anların kişisel görüşlerine dayanmaktadır. Bu görüşler mali durumunuz ile risk ve getiri tercihlerinize uygun olmayabilir. Bu nedenle, sadece burada yer alan bilgilere dayanılarak yatırım kararı verilmesi beklentilerinize uygun sonuçlar doğurmayabilir.

PİRAMİT MENKUL KIYMETLER A.Ő.

Gümüşsuyu Mah. İnönü Cad. IŐık Apt. No:53 Kat:5 Daire 9-10 Taksim/İstanbul
Tel: 0212 293 95 00 Faks: 0212 293 95 60

Balıkesir İrtibat Bürosu

Altıeylül Mah. Keçeci sok. ÖzcanerİŐmerkezi No:17 K:1 Altıeylül/ Balıkesir
Tel: 0266 280 15 00 Faks: 0266 245 23 34

Ferdi Uğur Taçkinlar
AraŐtırma Müdürü
02123953227

ugur.tackinlar@piramitmenkul.com.tr

Arif Tekin Seğmen
AraŐtırma Uzmanı
02123953213

arif.segmen@piramitmenkul.com.tr

Ahmet Ökmen
AraŐtırma Uzmanı
02123953251

ahmet.okmen@piramitmenkul.com.tr



UYARI: Burada yer alan yatırım bilgi, yorum ve tavsiyeleri yatırım danışmanlığı kapsamında değildir. Yatırım danışmanlığı hizmeti; aracı kurumlar, portföy yönetim şirketleri, mevduat kabul etmeyen bankalar ile müşteri arasında imzalanacak yatırım danışmanlığı sözleşmesi çerçevesinde sunulmaktadır. Burada yer alan yorum ve tavsiyeler, yorum ve tavsiyede bulun anların kişisel görüşlerine dayanmaktadır. Bu görüşler mali durumunuz ile risk ve getiri tercihlerinize uygun olmayabilir. Bu nedenle, sadece burada yer alan bilgilere dayanılarak yatırım kararı verilmesi beklentilerinize uygun sonuçlar doğurmayabilir.