

## HAFTALIK BÜLTEN

### Yeni Haftanın Gündemi ve Beklentiler

**12 Haziran Pazartesi** Japonya; ÜFE (Mayıs) Türkiye; Cari Denge (Nisan), İş Gücü İstatistikleri (Nisan)

**13 Haziran Salı** Almanya; TÜFE (Mayıs), ZEW Ekonomik Güven Endeksi (Haziran) Türkiye; Perakende Satışlar (Nisan) Euro Bölgesi; ZEW Ekonomik Güven Endeksi (Haziran) ABD; TÜFE (Mayıs)

**14 Haziran Çarşamba** İngiltere; GSYİH (Nisan), İmalat Sanayi Üretimi (Nisan) ABD; ÜFE (Mayıs), Fed Faiz Kararı

**15 Haziran Perşembe** Türkiye; Merkezi Yönetim Bütçe Dengesi (Mayıs), Tarım ÜFE (Mayıs), Konut Satışları (Mayıs) Euro Bölgesi; AMB Faiz Kararı ABD; Perakende Satışlar (Mayıs), Philadelphia Fed İmalat Endeksi (Haziran)

**16 Haziran Cuma** Japonya; BoJ Faiz Kararı Türkiye; TCMB Piyasa Katılımcıları Anketi, Konut Fiyat Endeksi (Nisan) Euro Bölgesi; TÜFE (Mayıs) ABD; Michigan Tüketici Güven Endeksi (Haziran-Öncü)

- Küresel piyasalarda sakin bir haftanın ardından bu hafta yoğun bir veri akışı takip edilecek. ABD, Avrupa ve Japonya merkez bankalarının para politikası toplantıları, ABD ve Avrupa'da mayıs enflasyon rakamları önemli gündem maddeleri arasında öne çıkıyor.

Haftanın en önemli gelişmesi Fed'in iki günlük para politikası toplantısının ardından çarşamba günü faiz kararı olacak. Fed enflasyonla mücadelede son on toplantıda faiz artırımına gitti. Piyasanın büyük ölçüde beklentisi bankanın faiz artırımlarına ara vererek federal fonlama faizini %5,00-5,25 aralığında tutacağı yönünde. ABD ekonomisi yılın büyük bölümünde güçlü kalsa da yavaşlama sinyalleri mevcut. Bununla birlikte enflasyon, 2022'de görülen zirve seviyelerin altında ancak hala yüksek seyrediyor. Bu bağlamda enflasyon verilerinin seyri Fed'in faiz patikası açısından önemli olacaktır. Salı günü mayıs TÜFE, çarşamba günü ise ÜFE rakamları takip edilecek. Yakıt fiyatlarındaki düşüş ve talep bozulmasının etkisiyle aylık tüketici enflasyonunun %0,4'ten %0,3'e düşmesi, yıllık bazda ise %4,9'dan %4,1'e inmesi bekleniyor. Volatil gıda ve enerji fiyatları hariç çekirdek enflasyonun aylık %0,4 ile bir önceki aya göre değişmemesi, baz etkisiyle yıllık %5,5'ten %5,3'e gerilemesi beklenmektedir. Üretici fiyatları tarafında, aylık enflasyonun %0,2'den %0,1'e, yıllık enflasyonun %2,3'ten %1,5'e gerilemesi bekleniyor. Piyasalar Fed'in yılsonuna doğru sert faiz indirimlerine gideceğini fiyatlamaya devam etmektedir.

Euro Bölgesi'nde perşembe günü Avrupa Merkez Bankası'nın (AMB) faiz kararı takip edilecek. Enflasyonist baskının azalmasıyla birlikte piyasaların beklentisi bankanın parasal sıkılaştırma döngüsünün sonuna yaklaştığı yönünde; temmuzda son bir faiz artırımını fiyatlanıyor.

Haftanın son işlem günü Japonya Merkez Bankası (BoJ) para politikası toplantısı kararını açıklayacak. Başkan Kazuo Ueda'nın sözlü yönlendirmesi doğrultusunda bankanın aşırı genişleyici para politikasında herhangi bir değişiklik beklenmemekte.

- Yurt içinde bu hafta görece yoğun bir veri takvimi mevcut. Haftanın ilk işlem günü Türkiye Cumhuriyet Merkez Bankası (TCMB) nisan ayı ödemeler dengesi istatistiklerini yayımlayacak. Cari işlemler dengesi martta 4,48mlr USD açık vermişti. Foreks Haber anketine göre piyasanın nisan ayı cari açığı için medyan tahmini 4,50mlr USD oldu. Martta, altın ve enerji hariç açık 1,37mlr USD seviyesinde gerçekleşti.

TÜİK salı günü nisan ayı perakende satış endekslerini yayımlayacak. Perakende satış hacmi martta aylık %7,3, yıllık %28,6 artmıştı. Perakende satışlar şubatta aylık %6,5 ile sert düşüş kaydetmişti.

**UYARI:** Burada yer alan yatırım bilgi, yorum ve tavsiyeleri yatırım danışmanlığı kapsamında değildir. Yatırım danışmanlığı hizmeti; aracı kurumlar, portföy yönetim şirketleri, mevduat kabul etmeyen bankalar ile müşteri arasında imzalanacak yatırım danışmanlığı sözleşmesi çerçevesinde sunulmaktadır. Burada yer alan yorum ve tavsiyeler, yorum ve tavsiyede bulunanların kişisel görüşlerine dayanmaktadır. Bu görüşler mali durumunuz ile risk ve getiri tercihlerinize uygun olmayabilir. Bu nedenle, sadece burada yer alan bilgilere dayanılarak yatırım kararı verilmesi beklentilerinize uygun sonuçlar doğurmayabilir.

Perşembe günü yurt içinde yoğun bir veri akışı izlenecek. Hazine ve Maliye Bakanlığının açıklayacağı mayıs ayına ilişkin bütçe dengesi, TÜİK'in mayıs tarım ÜFE ve konut satışları verileri takip edilecek. Merkezi Yönetim bütçe dengesi nisanda 132,5mlr TL açık vererek ilk dört aylık açık 382,5mlr TL oldu. TÜİK'in son verilerine göre tarım ÜFE nisanda aylık %2,32 azalırken yıllık bazda %71,52 arttı. Türkiye genelinde konut satışları nisanda yıllık %35,6 azalmıştı.

Haftanın son işlem günü TCMB'nin haziran ayına ilişkin Piyasa Katılımcıları Anketi yayımlanacak. Piyasanın yılsonu enflasyon beklentisi mayıs anketinde %37,77'den %37,17'ye gerilemişti. USDTRY kuru beklentisi ise 23,15'ten 23,09 seviyesine inmişti.

### **Geçtiğimiz Hafta Ne Oldu?**

- Geçen hafta Avrupa hisse endeksleri genelinde negatif kapanışlar gerçekleşti. Fransa'da CAC 40 Endeksi %0,79, Almanya'da DAX Endeksi %0,63 ve İngiltere'de FTSE 100 Endeksi %0,59 düştü. EUR/USD paritesi 4 haftalık düşüşün ardından %0,37 artışla 1,075 seviyesine yükseldi. Zira Dolar Endeksi (DXY) de 104 puandan 103,5 puana geriledi. Eurostat'ın ilk çeyrek için açıkladığı nihai verilere göre Euro Bölgesi ekonomisi (GSYH) çeyreklik bazda %0,1 küçüldü. Euro Bölgesi'nde aylık ÜFE nisanda %3,2 düştü. Yıllık ÜFE ise %1'lik artışla beklentilerin oldukça altında kaldı. Bölge'nin Sentix yatırımcı güven endeksi haziranda 3,9 puanlık düşüşle -17 puana geriledi. S&P Global'in açıkladığı verilere göre Almanya, İngiltere ve Euro Bölgesi'nde hizmet sektörü PMI'ı mayısta eşik değer üzerinde kalmaya devam etti. Böylece ekonomik aktivite (bileşik PMI) sırasıyla 53,9, 54 ve 52,8 değerlerini alarak büyümenin sürdüğünü işaret etti.

- ABD hisse endeksleri geçtiğimiz hafta pozitif bir görünüm ortaya koydu. S&P 500 Endeksi %0,39 ve Dow Jones Endeksi %0,34 artış kaydetti. Nasdaq Bileşik Endeksi 13.259 puanda yatay alıcılı fiyatlandı. ABD Hazine tahvili faizleri yükseldi; 10 yıllıkların faizi 4,5bp artarak %3,74'e ve 2 yıllıkların faizi 10,2bp artarak %4,61'e ulaştı. ABD tarafında ISM verilerine göre hizmet PMI 50,3'e geriledi. ISM hizmet PMI sene başından bu yana eşik değer üzerinde kalsa da mayısta bu yılın en düşük seviyesi görüldü. ABD'de mayıs ayı ekonomik aktivite verileri haricinde veri akışı sakin seyretti.

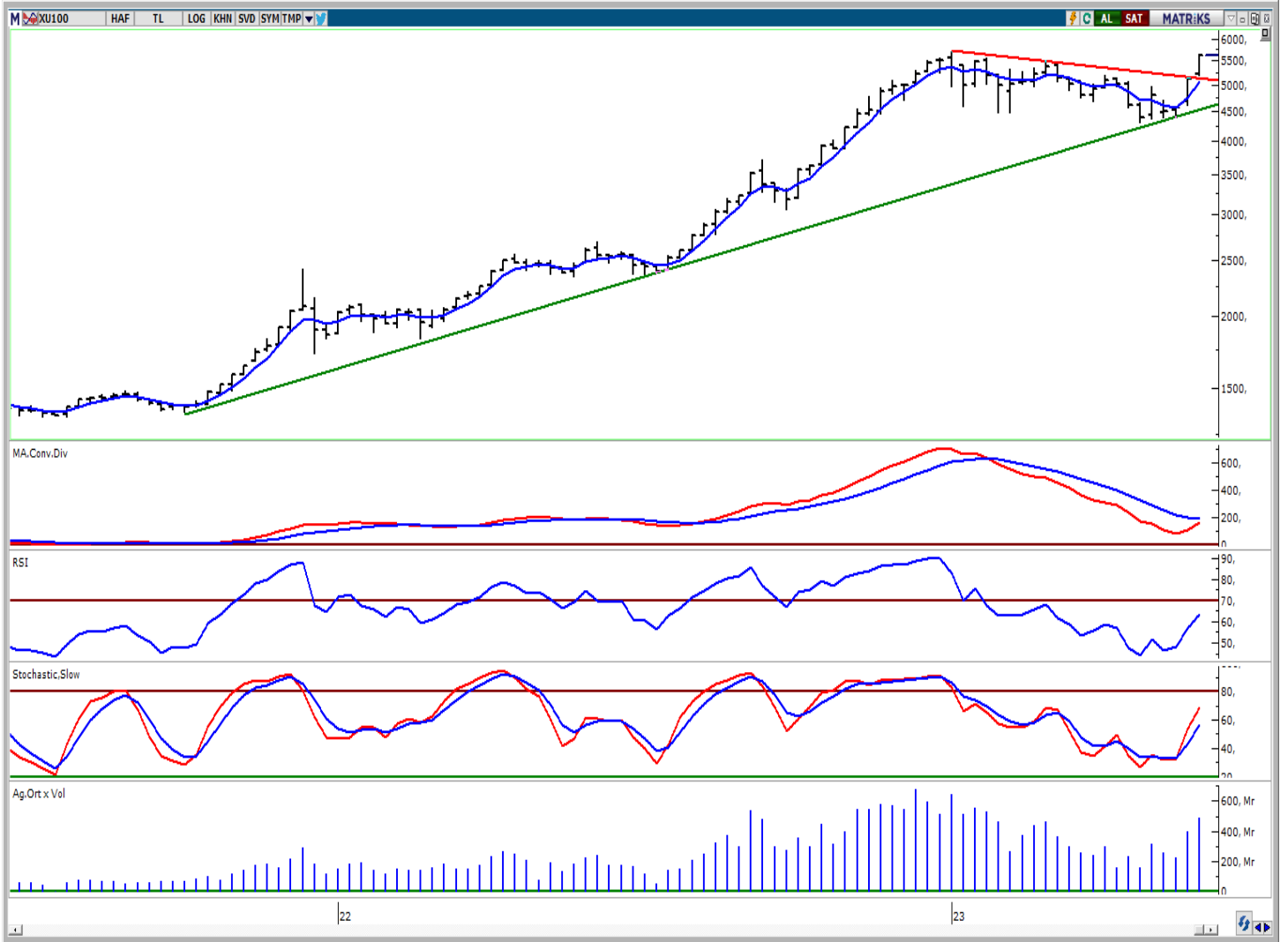
- Kıymetli madenlerden ons altın %0,65 değerlendirilerek 1.961USD düzeyine yükseldi. Emtia grubundan Brent petrol %1,69 düşüşle varil başına 75USD'den işlem gördü.

- BIST100 Endeksi geçen hafta 5.204-5.639 puan aralığında hareket etti. Endeks, %10'luk artışla haftayı 5.626 puandan tamamladı. Böylece Endeks tüm zamanların en yüksek haftalık kapanışını gerçekleştirdi. Ayrıca gösterge endeksin işlem hacmi 485,89 milyar TL ile görece yüksek bir seviyede oluştu. USD/TRY kuru %11,63 artışla 23,4 TL'ye ve EUR/TRY kuru %12,09 artışla 25,16 TL'ye yükseldi. Gram altın ise 161 TL değerlendirilerek 1.474 TL'ye ulaştı. TÜİK'in açıkladığı verilere göre mayısta aylık TÜFE %0,04 ve yıllık TÜFE %39,59 arttı. Aynı dönemde aylık ÜFE %0,65 ve yıllık ÜFE %40,76 olarak gerçekleşti. TÜİK'in nisan ayına dair açıkladığı verilere göre sanayi üretimi aylık %0,9 ve yıllık %1,2 düştü. TCMB'nin açıkladığı verilere göre reel efektif döviz kuru mayısta 59 puandan 57,92'ye indi. Aynı dönemde İstanbul Sanayi Odası'nın (İSO) açıkladığı verilere göre ihracat iklimi endeksi 53,1 puandan 52,3'e indi.

**UYARI:** Burada yer alan yatırım bilgi, yorum ve tavsiyeleri yatırım danışmanlığı kapsamında değildir. Yatırım danışmanlığı hizmeti; aracı kurumlar, portföy yönetim şirketleri, mevduat kabul etmeyen bankalar ile müşteri arasında imzalanacak yatırım danışmanlığı sözleşmesi çerçevesinde sunulmaktadır. Burada yer alan yorum ve tavsiyeler, yorum ve tavsiyede bulunanların kişisel görüşlerine dayanmaktadır. Bu görüşler mali durumunuz ile risk ve getiri tercihlerinize uygun olmayabilir. Bu nedenle, sadece burada yer alan bilgilere dayanılarak yatırım kararı verilmesi beklentilerinize uygun sonuçlar doğurmayabilir.

## BİST-100 HAFTALIK TEKNİK GÖRÜNÜM

BIST100 Endeksi haftalık bazda %10,00 oranında sert yükseliş ile 5.626 puandan kapattı. Endeks geçtiğimiz haftaya 5.233 puandan başladıktan sonra haftalık bazda 5.204-5.639 aralığında dalgalı hareket etti. Endekste haftanın genelinde gelen güçlü alımların etkili olduğunu izledik. Endeksin işlem hacmi haftalık bazda 485,89mlr TL ile yüksek bir tutarda gerçekleşti. Teknik açıdan yukarı yönlü hareketlerde tüm zamanların zirvesini (5.704) önemsemekteyiz. Bu seviyenin hacim destekli geçilmesi durumunda pozitif görünümün devam edebileceğini tahmin etmekteyiz. Geri çekilmelerde kısa vadeli yönde takip ettiğimiz 5 günlük AO (5.545) desteği izlenebilir. Dolar Bazlı Endeks haftalık bazda 2,36-2,52 cent bandında satıcı hareket etti. Endeksin aşağı yönlü hareketinde dolar/TL'deki sert yükseliş etkili oldu. Teknik bakımdan yukarı yönlü hareketlerde 200 günlük AO (2,54 cent) seviyesini takip etmekteyiz. Geri çekilmelerde ilk etapta 2,35 cent desteği izlenebilir.



**UYARI:** Burada yer alan yatırım bilgi, yorum ve tavsiyeleri yatırım danışmanlığı kapsamında değildir. Yatırım danışmanlığı hizmeti; aracı kurumlar, portföy yönetim şirketleri, mevduat kabul etmeyen bankalar ile müşteri arasında imzalanacak yatırım danışmanlığı sözleşmesi çerçevesinde sunulmaktadır. Burada yer alan yorum ve tavsiyeler, yorum ve tavsiyede bulunanların kişisel görüşlerine dayanmaktadır. Bu görüşler mali durumunuz ile risk ve getiri tercihlerinize uygun olmayabilir. Bu nedenle, sadece burada yer alan bilgilere dayanılarak yatırım kararı verilmesi beklentilerinize uygun sonuçlar doğurmayabilir.

## HAFTALIK PARA GİRİŞİ OLAN HİSSELER - İlk 5 Kurum ( TL)

Sıra	Hisse	Kapanış	Alıcılar Hacim	Satıcılar Hacim	Para Girişi
1	KCHOL	103,6	1.579.733.000	-810.324.400	769.408.600
2	FROTO	692,3	608.678.900	-259.098.600	349.580.300
3	AKBNK	18,46	842.176.700	-667.188.700	174.988.000
4	KRDMD	22,16	471.131.800	-337.967.300	133.164.500
5	TTKOM	19,49	289.591.900	-157.856.800	131.735.100
6	ARCLK	117,8	265.181.300	-148.104.500	117.076.800
7	BIMAS	163,6	802.287.100	-691.717.900	110.569.200
8	EKGYO	8,03	580.658.000	-477.328.700	103.329.300
9	THYAO	176,9	1.128.342.000	-1.040.118.000	88.224.000
10	TOASO	231,5	387.762.500	-320.710.800	67.051.700
11	YKBNK	12,38	676.520.400	-614.589.000	61.931.400
12	KLGYO	2,71	169.799.700	-118.001.600	51.798.100
13	ISCTR	13,45	349.674.300	-305.837.700	43.836.600
14	ALARK	79,00	204.452.900	-161.332.400	43.120.500
15	OTKAR	201,00	127.390.800	-85.187.410	42.203.390
16	EREGL	37,14	268.655.400	-228.740.900	39.914.500
17	KOZAA	49,2	155.896.800	-119.242.600	36.654.200
18	SOKM	32,00	113.206.700	-83.421.180	29.785.520
19	GARAN	30,00	737.958.700	-709.861.000	28.097.700
20	ITTFH	3,8	79.323.620	-51.595.320	27.728.300
21	TKFEN	37,14	148.565.600	-122.934.000	25.631.600
22	KOZAL	24,94	226.489.700	-202.605.900	23.883.800
23	AKGRT	3,46	75.609.750	-52.299.780	23.309.970
24	AKFYE	11,16	69.562.550	-49.733.420	19.829.130
25	FENER	63,5	73.704.330	-54.509.140	19.195.190
26	AGESA	34,94	40.244.400	-21.214.220	19.030.180
27	QUAGR	89,35	77.327.730	-58.796.900	18.530.830
28	ALFAS	370,00	94.295.090	-76.979.680	17.315.410
29	YEOTK	70,4	45.423.320	-28.223.870	17.199.450
30	ALBRK	2,88	77.027.230	-59.970.110	17.057.120
31	SKBNK	2,63	77.689.060	-60.861.630	16.827.430
32	AVOD	3,33	41.850.040	-25.189.240	16.660.800
33	KRDMA	20,78	87.488.760	-70.848.000	16.640.760
34	MNDRS	7,39	35.713.320	-20.191.100	15.522.220
35	ISGYO	9,83	42.760.240	-27.483.150	15.277.090
36	AEFES	66,9	134.660.700	-120.215.200	14.445.500
37	HEKTS	32,02	117.446.000	-104.476.000	12.970.000
38	ISFIN	6,78	57.599.400	-45.266.020	12.333.380
39	DOHOL	10,15	139.991.000	-128.210.900	11.780.100
40	ORGE	25,5	29.331.470	-17.874.930	11.456.540

Kaynak: MATRIKS

**UYARI:** Burada yer alan yatırım bilgi, yorum ve tavsiyeleri yatırım danışmanlığı kapsamında değildir. Yatırım danışmanlığı hizmeti; aracı kurumlar, portföy yönetim şirketleri, mevduat kabul etmeyen bankalar ile müşteri arasında imzalanacak yatırım danışmanlığı sözleşmesi çerçevesinde sunulmaktadır. Burada yer alan yorum ve tavsiyeler, yorum ve tavsiyede bulunanların kişisel görüşlerine dayanmaktadır. Bu görüşler mali durumunuz ile risk ve getiri tercihlerinize uygun olmayabilir. Bu nedenle, sadece burada yer alan bilgilere dayanılarak yatırım kararı verilmesi beklentilerinize uygun sonuçlar doğurmayabilir.

**HAFTALIK PARA ÇIKIŞI OLAN HİSSELER - İlk 5 Kurum ( TL)**

Sıra	Hisse	Kapanış	Alıcılar Hacim	Satıcılar Hacim	Para Çıkışı
1	TCELL	37,34	299.354.700	-448.783.200	-149.428.500
2	IMASM	16,00	312.595.500	-425.953.100	-113.357.600
3	SISE	44,92	300.192.900	-387.647.400	-87.454.500
4	CCOLA	245,6	217.161.500	-271.600.200	-54.438.700
5	KOPOL	46,1	57.989.280	-98.238.170	-40.248.890
6	AYGAZ	84,8	63.323.220	-102.126.600	-38.803.380
7	BIENY	43,66	97.438.410	-134.551.800	-37.113.390
8	EUPWR	88,55	135.593.000	-172.071.200	-36.478.200
9	TAVHL	90,6	246.095.900	-278.960.700	-32.864.800
10	DOAS	153,5	155.277.800	-187.735.300	-32.457.500
11	DOGUB	13,61	52.295.900	-84.410.440	-32.114.540
12	ENKAI	30,22	176.489.900	-207.805.200	-31.315.300
13	CIMSA	114,2	102.351.800	-131.933.000	-29.581.200
14	MGROS	192,1	130.826.200	-159.681.200	-28.855.000
15	ASELS	55,6	376.151.600	-403.720.400	-27.568.800
16	SAHOL	43,6	284.237.100	-308.429.200	-24.192.100
17	TTRAK	373,2	149.920.200	-173.333.600	-23.413.400
18	YATAS	32,3	32.840.760	-54.716.260	-21.875.500
19	PAMEL	162,00	58.435.130	-79.997.610	-21.562.480
20	ULKER	34,46	122.160.900	-143.024.200	-20.863.300
21	KUYAS	34,98	84.590.370	-103.430.900	-18.840.530
22	MIATK	112,4	68.843.220	-87.646.610	-18.803.390
23	AKSEN	34,64	44.929.520	-63.291.620	-18.362.100
24	CANTE	22,8	24.728.100	-42.735.910	-18.007.810
25	CWENE	158,2	143.658.800	-159.414.200	-15.755.400
26	GESAN	58,3	62.607.160	-76.834.610	-14.227.450
27	PCILT	29,14	59.514.360	-73.479.290	-13.964.930
28	KCAER	17,1	25.430.140	-39.351.580	-13.921.440
29	KONYA	3399,9	15.725.900	-29.423.780	-13.697.880
30	PSGYO	7,86	38.426.200	-51.009.330	-12.583.130
31	BIOEN	15,00	30.388.700	-42.754.860	-12.366.160
32	TUKAS	14,17	21.135.230	-32.952.520	-11.817.290
33	LIDER	67,95	40.700.810	-52.419.900	-11.719.090
34	KZBGY	18,5	20.066.910	-31.136.880	-11.069.970
35	EPLAS	33,72	14.846.180	-25.506.510	-10.660.330
36	MAVI	64,2	146.720.400	-156.863.800	-10.143.400
37	GOZDE	13,97	20.669.630	-30.722.620	-10.052.990
38	MPARK	71,7	77.827.580	-87.735.860	-9.908.280
39	KORDS	77,25	34.578.040	-44.343.430	-9.765.390
40	OYAKC	42,98	125.924.200	-135.575.800	-9.651.600

Kaynak: MATRIKS

**UYARI:** Burada yer alan yatırım bilgi, yorum ve tavsiyeleri yatırım danışmanlığı kapsamında değildir. Yatırım danışmanlığı hizmeti; aracı kurumlar, portföy yönetim şirketleri, mevduat kabul etmeyen bankalar ile müşteri arasında imzalanacak yatırım danışmanlığı sözleşmesi çerçevesinde sunulmaktadır. Burada yer alan yorum ve tavsiyeleri, yorum ve tavsiyede bulunanların kişisel görüşlerine dayanmaktadır. Bu görüşler mali durumunuz ile risk ve getiri tercihlerinize uygun olmayabilir. Bu nedenle, sadece burada yer alan bilgilere dayanılarak yatırım kararı verilmesi beklentilerinize uygun sonuçlar doğurmayabilir.

**12 Haziran Pazartesi**

Ülke	TSİ	Veri	Dönem	Beklenti	Önceki
Japonya	02:50	ÜFE (Aylık)	May	-0,20%	0,20%
Japonya	02:50	ÜFE (Yıllık)	May	5,50%	5,80%
Türkiye	10:00	Cari İşlemler Dengesi (USD)	Nis	-4,5Mlr	-4,48Mlr
Türkiye	10:00	MD İşsizlik Oranı	Nis		10,00%
ABD	18:00	New York Fed Tüketici Enflasyon Beklentisi	May		4,40%
ABD	21:00	Hazine Bütçe Dengesi (USD)	May	-236B	176B

**13 Haziran Salı**

Ülke	TSİ	Veri	Dönem	Beklenti	Önceki
Almanya	09:00	TÜFE (Final-Aylık)	May	-0,10%	-0,10%
Almanya	09:00	TÜFE (Final-Yıllık)	May	6,10%	6,10%
İngiltere	09:00	İşsizlik Oranı	Nis	4,00%	3,90%
Türkiye	10:00	Dış Ticaret Haddi	Nis		86,4
Türkiye	10:00	Perakende Satış Hacmi (Aylık)	Nis		7,30%
Türkiye	10:00	Perakende Satış Hacmi (Yıllık)	Nis		28,60%
Almanya	12:00	ZEW Cari Koşullar Endeksi	Haz	-40	-34,8
ABD	15:30	Çekirdek TÜFE (Aylık)	May	0,40%	0,40%
ABD	15:30	Çekirdek TÜFE (Yıllık)	May	5,30%	5,50%
ABD	15:30	TÜFE (Aylık)	May	0,20%	0,40%
ABD	15:30	TÜFE (Yıllık)	May	4,10%	4,90%
Almanya	16:00	Cari İşlemler Dengesi (EUR)	Nis		32,3B

**14 Haziran Çarşamba**

Ülke	TSİ	Veri	Dönem	Beklenti	Önceki
İngiltere	09:00	GSYH (Aylık)	Nis		0,40%
İngiltere	09:00	GSYH (Yıllık)	Nis	0,30%	0,30%
İngiltere	09:00	Dış Ticaret Dengesi (GBP)	Nis		-17,9B
İngiltere	09:00	Sanayi Üretimi (Aylık)	Nis		0,70%
İngiltere	09:00	Sanayi Üretimi (Yıllık)	Nis	-2,60%	-2,00%
Euro Bölgesi	12:00	Sanayi Üretimi (Aylık)	Nis	1,20%	-4,10%
Euro Bölgesi	12:00	Sanayi Üretimi (Yıllık)	Nis	0,70%	-1,40%
ABD	15:30	Çekirdek ÜFE (Aylık)	May	2,90%	0,20%
ABD	15:30	Çekirdek ÜFE (Yıllık)	May		3,20%
ABD	15:30	ÜFE (Aylık)	May	0,20%	0,20%
ABD	15:30	ÜFE (Yıllık)	May	1,10%	2,30%
ABD	21:00	Fed Maksimum Gösterge Faiz Oranı	Haz	5,25%	5,25%
ABD	21:00	Fed Minimum Gösterge Faiz Oranı	Haz		5,00%

**UYARI:** Burada yer alan yatırım bilgi, yorum ve tavsiyeleri yatırım danışmanlığı kapsamında değildir. Yatırım danışmanlığı hizmeti; aracı kurumlar, portföy yönetim şirketleri, mevduat kabul etmeyen bankalar ile müşteri arasında imzalanacak yatırım danışmanlığı sözleşmesi çerçevesinde sunulmaktadır. Burada yer alan yorum ve tavsiyeler, yorum ve tavsiyede bulunanların kişisel görüşlerine dayanmaktadır. Bu görüşler mali durumunuz ile risk ve getiri tercihlerinize uygun olmayabilir. Bu nedenle, sadece burada yer alan bilgilere dayanılarak yatırım kararı verilmesi beklentilerinize uygun sonuçlar doğurmayabilir.

**15 Haziran Perşembe**

Ülke	TSİ	Veri	Dönem	Beklenti	Önceki
Japonya	02:50	Dış Ticaret Dengesi (JPY)	May	1,33Tn	-432,4B
Çin	05:00	İşsizlik Oranı	May		5,20%
Çin	05:00	Perakende Satışlar (Aylık)	May		0,49%
Çin	05:00	Perakende Satışlar (Yıllık)	May		18,40%
Çin	05:00	Sanayi Üretimi (Aylık)	May		-0,47%
Çin	05:00	Sanayi Üretimi (Yıllık)	May	4,10%	5,60%
Türkiye	10:00	Konut Satışları	May		85,65K
Türkiye	10:00	Tarım ÜFE (Aylık)	May		-2,32%
Türkiye	10:00	Tarım ÜFE (Yıllık)	May		71,52%
Türkiye	11:00	Merkezi Yönetim Bütçe Dengesi (TL)	May		-132,5Mlr
Euro Bölgesi	12:00	MD Dış Ticaret Dengesi (EUR)	Nis		17B
Euro Bölgesi	15:15	ECB Gösterge Faiz Oranı	Haz	4,00%	3,75%
ABD	15:30	İşsizlik Başvuruları	Haftalık		261K
ABD	15:30	New York Fed İmalat Endeksi	Haz		-31,8
ABD	15:30	Perakende Satışlar (Aylık)	May		0,40%
ABD	15:30	Perakende Satışlar (Yıllık)	May	2,20%	1,60%
ABD	16:15	Kapasite Kullanım Oranı	May	79,70%	79,70%
ABD	16:15	Sanayi Üretimi (Aylık)	May	0,10%	0,50%
ABD	16:15	Sanayi Üretimi (Yıllık)	May		0,20%

**16 Haziran Cuma**

Ülke	TSİ	Veri	Dönem	Beklenti	Önceki
Japonya	06:00	BoJ Gösterge Faiz Oranı	Haz	-0,10%	-0,10%
Türkiye	10:00	Kısa Vadeli Dış Borç Stoku (USD)	Nis		161,4Mlr
Türkiye	10:00	Yıl Sonu TÜFE Beklentisi	Haz		37,17%
Euro Bölgesi	12:00	TÜFE (Final-Aylık)	May	0,00%	0,00%
Euro Bölgesi	12:00	TÜFE (Final-Yıllık)	May	6,10%	6,10%
Türkiye	14:30	Konut Fiyat Endeksi (Aylık)	Nis		5,40%
Türkiye	14:30	Konut Fiyat Endeksi (Yıllık)	Nis		132,80%
ABD	15:30	New York Fed Hizmet Sektörü Aktivite Endeksi	Haz		-16,8
ABD	17:00	Michigan Tüketici Güven Endeksi (Öncü)	Haz	61,6	59,2
Türkiye	23:30	Moody's Kredi Notu/Görünümü	Haz		B3/Durağan

**UYARI:** Burada yer alan yatırım bilgi, yorum ve tavsiyeleri yatırım danışmanlığı kapsamında değildir. Yatırım danışmanlığı hizmeti; aracı kurumlar, portföy yönetim şirketleri, mevduat kabul etmeyen bankalar ile müşteri arasında imzalanacak yatırım danışmanlığı sözleşmesi çerçevesinde sunulmaktadır. Burada yer alan yorum ve tavsiyeler, yorum ve tavsiyede bulunanların kişisel görüşlerine dayanmaktadır. Bu görüşler mali durumunuz ile risk ve getiri tercihlerinize uygun olmayabilir. Bu nedenle, sadece burada yer alan bilgilere dayanılarak yatırım kararı verilmesi beklentilerinize uygun sonuçlar doğurmayabilir.

## PİRAMİT MENKUL KIYMETLER A.Ş.

Gümüşsuyu Mah. İnönü Cad. Işık Apt. No:53 Kat:5 Daire 9-10 Taksim/İstanbul  
Tel: 0212 293 95 00 Faks: 0212 293 95 60

### Balıkesir İrtibat Bürosu

Altıeylül Mah. Keçeci sok. Özcanerİşmerkezi No:17 K:1 Altıeylül/ Balıkesir  
Tel: 0266 280 15 00 Faks: 0266 245 23 34

### Ferdi Uğur Taçkınlar

Araştırma Müdürü

02123953227

[ugur.tackinlar@piramitmenkul.com.tr](mailto:ugur.tackinlar@piramitmenkul.com.tr)

### Arif Tekin Seğmen

Araştırma Uzmanı

02123953213

[arif.segmen@piramitmenkul.com.tr](mailto:arif.segmen@piramitmenkul.com.tr)

### Ahmet Ökmen

Araştırma Uzmanı

02123953251

[ahmet.okmen@piramitmenkul.com.tr](mailto:ahmet.okmen@piramitmenkul.com.tr)



**UYARI:** Burada yer alan yatırım bilgi, yorum ve tavsiyeleri yatırım danışmanlığı kapsamında değildir. Yatırım danışmanlığı hizmeti; aracı kurumlar, portföy yönetim şirketleri, mevduat kabul etmeyen bankalar ile müşteri arasında imzalanacak yatırım danışmanlığı sözleşmesi çerçevesinde sunulmaktadır. Burada yer alan yorum ve tavsiyeler, yorum ve tavsiyede bulunanların kişisel görüşlerine dayanmaktadır. Bu görüşler mali durumunuz ile risk ve getiri tercihlerinize uygun olmayabilir. Bu nedenle, sadece burada yer alan bilgilere dayanılarak yatırım kararı verilmesi beklentilerinize uygun sonuçlar doğurmayabilir.