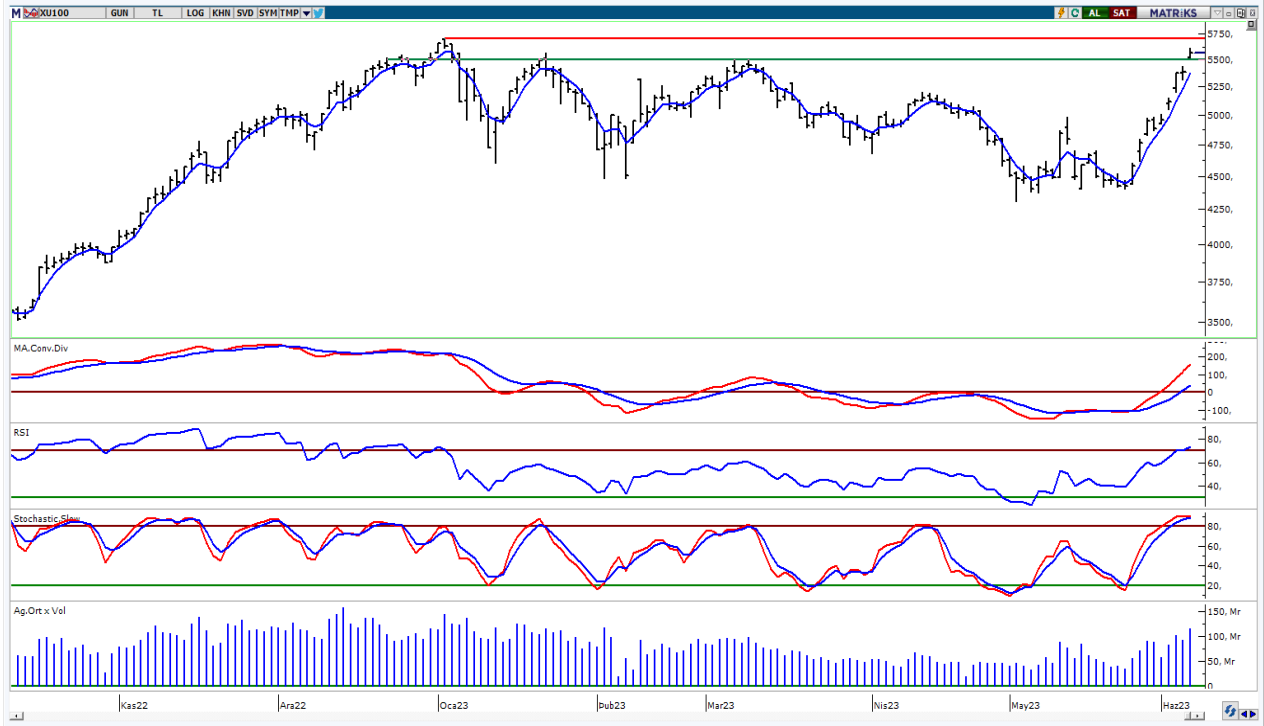


## BIST-100

	Kapanış	Destek-1	Destek-2	Destek-3	Direnç-1	Direnç-2	Direnç-3
BIST100	5.561	5.500	5.377	5.195	5.704		

BIST100 Endeksi dünkü işlemleri %3,20 oranında sert yükseliş ile 5.561 puandan kapattı. Endeks güne alıcılı bir görünüm ile başladıktan sonra gün içinde 5.515-5.608 bandında dalgalı hareket etti. Endeksin işlem hacmi 116,68mlr TL ile yüksek bir tutarda gerçekleşti. Teknik açıdan yukarı yönlü hareketlerde tüm zamanların zirvesini (5.704) takip etmekteyiz. Geri çekilmelerde 5.500 desteği ve 5 günlük AO (mavi) 5.377 seviyesi izlenebilir. USD bazında 2,37 cent seviyesinden başlayan endeks günü 2,39 centten kapattı. Gün içinde 2,37-2,41 cent bandında hareket edildi. Endeksin aşağı yönlü hareketinde dolar/TL'deki sert yükseliş etkili oldu. Teknik bakımdan yukarı yönlü hareketlerde 200 günlük AO (2,54 cent) seviyesini takip etmekteyiz. Aşağı yönlü hareketlerde 22 günlük AO (2,36 cent) desteği izlenebilir.

## BIST100 Grafik



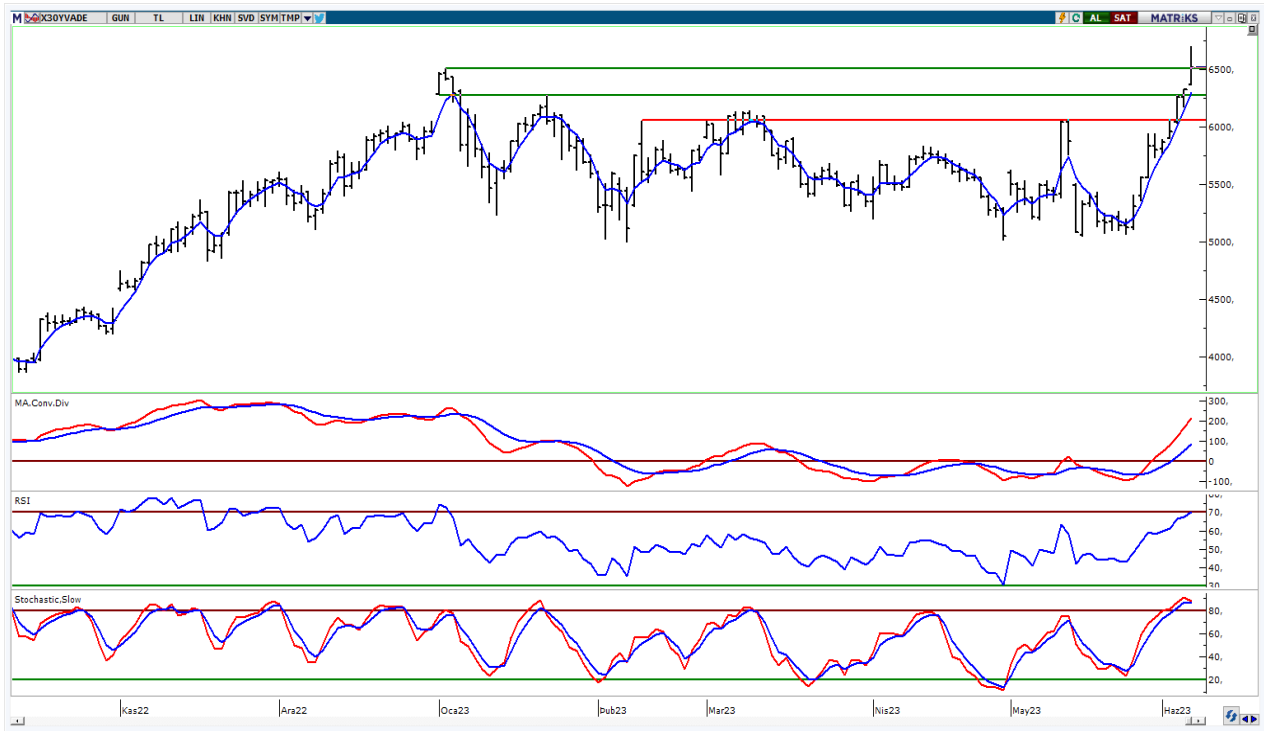
**UYARI:** Burada yer alan yatırım bilgi, yorum ve tavsiyeleri yatırım danışmanlığı kapsamında değildir. Yatırım danışmanlığı hizmeti; aracı kurumlar, portföy yönetim şirketleri, mevduat kabul etmeyen bankalar ile müşteri arasında imzalanacak yatırım danışmanlığı sözleşmesi çerçevesinde sunulmaktadır. Burada yer alan yorum ve tavsiyeler, yorum ve tavsiyede bulun anların kişisel görüşlerine dayanmaktadır. Bu görüşler mali durumunuz ile risk ve getiri tercihlerinize uygun olmayabilir. Bu nedenle, sadece burada yer alan bilgilere dayanılarak yatırım kararı verilmesi beklentilerinize uygun sonuçlar doğurmayabilir.

## VIOP30 Yakın Vade Kontratı

	Uzlaşma Fiyatı	Destek-1	Destek-2	Destek-3	Direnç-1	Direnç-2	Direnç-3
VIOP30	6.562	6.298	6.060	5.900	6.700		

VIOP30 Yakın Vade Kontratı, günü 6.562 uzlaşma fiyatından sert alıcılı bir görünüm ile kapattı. Kontrat gün içinde 6.370-6.700 bandında dalgalı hareket etti. Teknik açıdan yukarı yönlü hareketlerde tarihi zirve seviyesini (6.700) önemsemekteyiz. Geri çekilmelerde ilk etapta kısa vadeli yönde takip ettiğimiz 5 günlük AO (mavi) 6.298 desteği izlenebilir.

## VIOP30 Yakın Vade Kontratı Grafik

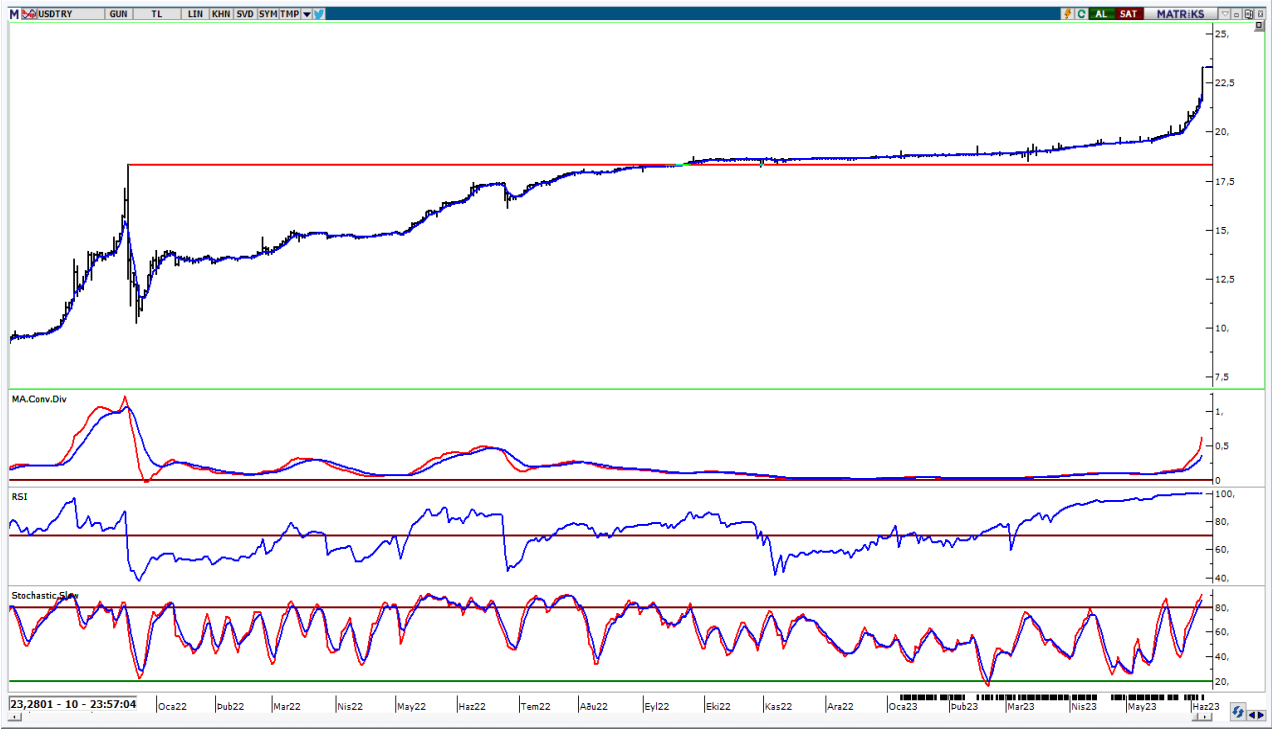


**UYARI:** Burada yer alan yatırım bilgi, yorum ve tavsiyeleri yatırım danışmanlığı kapsamında değildir. Yatırım danışmanlığı hizmeti; aracı kurumlar, portföy yönetim şirketleri, mevduat kabul etmeyen bankalar ile müşteri arasında imzalanacak yatırım danışmanlığı sözleşmesi çerçevesinde sunulmaktadır. Burada yer alan yorum ve tavsiyeler, yorum ve tavsiyede bulun anların kişisel görüşlerine dayanmaktadır. Bu görüşler mali durumunuz ile risk ve getiri tercihlerinize uygun olmayabilir. Bu nedenle, sadece burada yer alan bilgilere dayanarak yatırım kararı verilmesi beklentilerinize uygun sonuçlar doğurmayabilir.

## USDTRY

	Son	Destek-1	Destek-2	Destek-3	Direnç-1	Direnç-2	Direnç-3
USDTRY	23,24	21,93	20,00	19,85			

USDTRY kurunda dünkü işlemlerde 21,5758-23,3119 dalgalı bandında hareket edildi. Gün içinde gelen güçlü alımların etkisiyle tüm zamanların zirvesi (23,3119) test edildi. Teknik açıdan kısa vadede 5 günlük AO (mavi) 21,03 seviyesini takip etmekteyiz. Bu seviyenin korunması ile pozitif görünümün devam edebileceğini tahmin etmekteyiz.



**UYARI:** Burada yer alan yatırım bilgi, yorum ve tavsiyeleri yatırım danışmanlığı kapsamında değildir. Yatırım danışmanlığı hizmeti; aracı kurumlar, portföy yönetim şirketleri, mevduat kabul etmeyen bankalar ile müşteri arasında imzalanacak yatırım danışmanlığı sözleşmesi çerçevesinde sunulmaktadır. Burada yer alan yorum ve tavsiyeler, yorum ve tavsiyede bulun anların kişisel görüşlerine dayanmaktadır. Bu görüşler mali durumunuz ile risk ve getiri tercihlerinize uygun olmayabilir. Bu nedenle, sadece burada yer alan bilgilere dayanarak yatırım kararı verilmesi beklentilerinize uygun sonuçlar doğurmayabilir.

08.06.2023

GÜNLÜK PARA GİRİŐİ OLAN HİŐELER - İlk 5 Kurum ( TL) 07.06.2023

Sıra	Hisse	Kapanıő	Alıcılar Hacim	Satıcılar Hacim	Para Giriő
1	KCHOL	100,00	555.462.500	-402.702.900	152.759.600
2	TUPRS	77,45	373.152.600	-222.914.900	150.237.700
3	GARAN	29,98	372.464.900	-238.498.200	133.966.700
4	ISCTR	13,28	256.584.200	-140.453.000	116.131.200
5	ARCLK	120,00	215.210.300	-104.584.400	110.625.900
6	EKGYO	7,97	426.073.600	-316.915.300	109.158.300
7	EREGL	36,54	323.674.700	-214.604.600	109.070.100
8	AKBNK	18,39	700.495.400	-615.403.400	85.092.000
9	KRDMD	20,26	283.490.000	-209.438.200	74.051.800
10	SISE	45,74	326.091.000	-276.728.400	49.362.600
11	BIMAS	160,7	283.703.300	-241.639.800	42.063.500
12	DOHOL	10,45	126.334.700	-93.505.820	32.828.880
13	ASTOR	54,5	72.062.940	-44.441.210	27.621.730
14	VAKBN	10,08	85.167.550	-58.185.920	26.981.630
15	SAHOL	43,52	171.423.900	-147.331.600	24.092.300
16	OYAKC	42,8	75.809.000	-53.917.580	21.891.420
17	AEFES	66,65	91.681.140	-70.017.220	21.663.920
18	TSKB	4,47	81.865.410	-60.274.690	21.590.720
19	BRSAN	241,6	90.828.020	-69.768.390	21.059.630
20	TCELL	36,84	136.136.000	-116.176.600	19.959.400
21	AKCNS	83,9	57.046.560	-37.499.270	19.547.290
22	ALFAS	369,8	88.155.140	-69.736.510	18.418.630
23	ASELS	54,3	241.280.300	-223.072.400	18.207.900
24	FROTO	687,00	189.720.000	-172.732.400	16.987.600
25	KLGYO	2,79	47.400.200	-32.566.610	14.833.590
26	YKBNK	12,11	351.844.100	-337.496.600	14.347.500
27	HEKTS	32,96	99.024.440	-85.584.770	13.439.670
28	SKBNK	2,51	41.881.480	-29.464.860	12.416.620
29	CWENE	169,3	87.168.730	-75.291.250	11.877.480
30	VESBE	12,04	26.534.750	-16.565.330	9.969.420
31	KARSN	9,32	37.224.560	-28.306.980	8.917.580
32	TAVHL	92,6	123.701.900	-114.828.900	8.873.000
33	SOKM	30,82	37.738.460	-28.886.350	8.852.110
34	AYDEM	14,17	22.097.960	-14.107.530	7.990.430
35	AHGAZ	7,85	40.349.130	-32.443.190	7.905.940
36	TTKOM	17,89	61.004.500	-54.008.860	6.995.640
37	ENJSA	32,3	32.206.220	-25.351.980	6.854.240
38	AKSA	72,5	26.991.830	-20.328.030	6.663.800
39	ITTFH	4,00	25.186.260	-18.965.590	6.220.670
40	OTKAR	194,2	47.635.790	-41.549.500	6.086.290

Kaynak: MATRIKS

**UYARI:** Burada yer alan yatırım bilgi, yorum ve tavsiyeleri yatırım danışmanlığı kapsamında değildir. Yatırım danışmanlığı hizmeti; aracı kurumlar, portföy yönetim şirketleri, mevduat kabul etmeyen bankalar ile müşteri arasında imzalanacak yatırım danışmanlığı sözleşmesi çerçevesinde sunulmaktadır. Burada yer alan yorum ve tavsiyeler, yorum ve tavsiyede bulun anların kişisel görüşlerine dayanmaktadır. Bu görüşler mali durumunuz ile risk ve getiri tercihlerinize uygun olmayabilir. Bu nedenle, sadece burada yer alan bilgilere dayanılarak yatırım kararı verilmesi beklentilerinize uygun sonuçlar doğurmayabilir.

08.06.2023

GÜNLÜK PARA ÇIKIŐI OLAN HİSSELER - İlk 5 Kurum ( TL) 07.06.2023

Sıra	Hisse	Kapanıő	Alıcılar Hacim	Satıcılar Hacim	Para Çıkıőı
1	THYAO	172,5	402.127.100	-591.143.700	-189.016.600
2	EUPWR	89,2	50.289.230	-94.533.100	-44.243.870
3	KOZAL	24,96	117.785.100	-153.903.900	-36.118.800
4	ENKAI	29,42	96.441.660	-130.980.200	-34.538.540
5	IMASM	19,62	98.314.860	-130.817.900	-32.503.040
6	CCOLA	243,2	70.037.220	-102.442.200	-32.404.980
7	ULKER	35,62	62.421.120	-94.438.160	-32.017.040
8	SASA	66,3	144.566.000	-174.653.500	-30.087.500
9	CVKMD	160,5	35.517.750	-60.880.760	-25.363.010
10	TOASO	222,00	144.790.800	-164.315.600	-19.524.800
11	HALKB	13,34	54.287.150	-72.678.570	-18.391.420
12	MAVI	60,5	29.932.780	-47.966.140	-18.033.360
13	PGSUS	546,5	86.562.510	-103.443.600	-16.881.090
14	ALBRK	2,8	30.609.890	-46.878.640	-16.268.750
15	TTRAK	389,00	58.100.890	-72.920.260	-14.819.370
16	KOPOL	45,26	35.504.540	-49.339.700	-13.835.160
17	PCILT	27,16	58.630.830	-70.053.490	-11.422.660
18	PENTA	20,98	29.700.680	-40.386.350	-10.685.670
19	AGHOL	107,9	38.577.200	-48.577.120	-9.999.920
20	PAMEL	170,6	26.952.650	-36.057.290	-9.104.640
21	ASUZU	160,2	24.552.410	-33.581.130	-9.028.720
22	PETKM	15,3	114.595.500	-123.462.700	-8.867.200
23	CIMSA	112,6	48.177.300	-56.634.010	-8.456.710
24	YATAS	32,8	22.401.770	-30.812.970	-8.411.200
25	TRGYO	17,06	32.439.850	-40.199.660	-7.759.810
26	KLRHO	14,65	52.947.180	-60.326.500	-7.379.320
27	KUYAS	32,9	18.317.410	-25.521.570	-7.204.160
28	MIATK	108,9	13.241.470	-19.253.150	-6.011.680
29	KRDMB	16,85	13.144.640	-18.769.860	-5.625.220
30	DOGUB	16,79	11.165.580	-16.397.720	-5.232.140
31	MPARK	69,05	18.835.950	-24.003.760	-5.167.810
32	LOGO	58,5	13.480.980	-18.537.890	-5.056.910
33	GRTRK	20,22	22.012.370	-27.008.050	-4.995.680
34	KONYA	3363,5	9.409.895	-14.195.220	-4.785.325
35	CANTE	21,88	9.620.166	-14.331.790	-4.711.624
36	GOKNR	12,82	7.693.195	-12.342.760	-4.649.565
37	OYLUM	4,36	19.467.800	-23.974.500	-4.506.700
38	QUAGR	86,00	34.173.210	-38.514.600	-4.341.390
39	TURSG	11,2	10.619.950	-14.843.900	-4.223.950
40	SDTTR	120,8	8.295.046	-12.251.270	-3.956.224

Kaynak: MATRIKS

**UYARI:** Burada yer alan yatırım bilgi, yorum ve tavsiyeleri yatırım danışmanlığı kapsamında değildir. Yatırım danışmanlığı hizmeti; aracı kurumlar, portföy yönetim şirketleri, mevduat kabul etmeyen bankalar ile müşteri arasında imzalanacak yatırım danışmanlığı sözleşmesi çerçevesinde sunulmaktadır. Burada yer alan yorum ve tavsiyeler, yorum ve tavsiyede bulun anların kişisel görüşlerine dayanmaktadır. Bu görüşler mali durumunuz ile risk ve getiri tercihlerinize uygun olmayabilir. Bu nedenle, sadece burada yer alan bilgilere dayanılarak yatırım kararı verilmesi beklentilerinize uygun sonuçlar doğurmayabilir.

## **PİRAMİT MENKUL KIYMETLER A.Ő.**

Gümüşsuyu Mah. İnönü Cad. IŐık Apt. No:53 Kat:5 Daire 9-10 Taksim/İstanbul  
Tel: 0212 293 95 00 Faks: 0212 293 95 60

### **Balıkesir İrtibat Bürosu**

Altıeylül Mah. Keçeci sok. ÖzcanerİŐmerkezi No:17 K:1 Altıeylül/ Balıkesir  
Tel: 0266 280 15 00 Faks: 0266 245 23 34

**Ferdi Uğur Taçkinlar**  
**AraŐtırma Müdürü**  
**02123953227**

[ugur.tackinlar@piramitmenkul.com.tr](mailto:ugur.tackinlar@piramitmenkul.com.tr)

**Arif Tekin Seğmen**  
**AraŐtırma Uzmanı**  
**02123953213**

[arif.segmen@piramitmenkul.com.tr](mailto:arif.segmen@piramitmenkul.com.tr)

**Ahmet Ökmen**  
**AraŐtırma Uzmanı**  
**02123953251**

[ahmet.okmen@piramitmenkul.com.tr](mailto:ahmet.okmen@piramitmenkul.com.tr)



**UYARI:** Burada yer alan yatırım bilgi, yorum ve tavsiyeleri yatırım danışmanlığı kapsamında deęildir. Yatırım danışmanlığı hizmeti; aracı kurumlar, portföy yönetim şirketleri, mevduat kabul etmeyen bankalar ile müşteri arasında imzalanacak yatırım danışmanlığı sözleşmesi çerçevesinde sunulmaktadır. Burada yer alan yorum ve tavsiyeler, yorum ve tavsiyede bulun anların kişisel görüşlerine dayanmaktadır. Bu görüşler mali durumunuz ile risk ve getiri tercihlerinize uygun olmayabilir. Bu nedenle, sadece burada yer alan bilgilere dayanılarak yatırım kararı verilmesi beklentilerinize uygun sonuçlar doğurmayabilir.