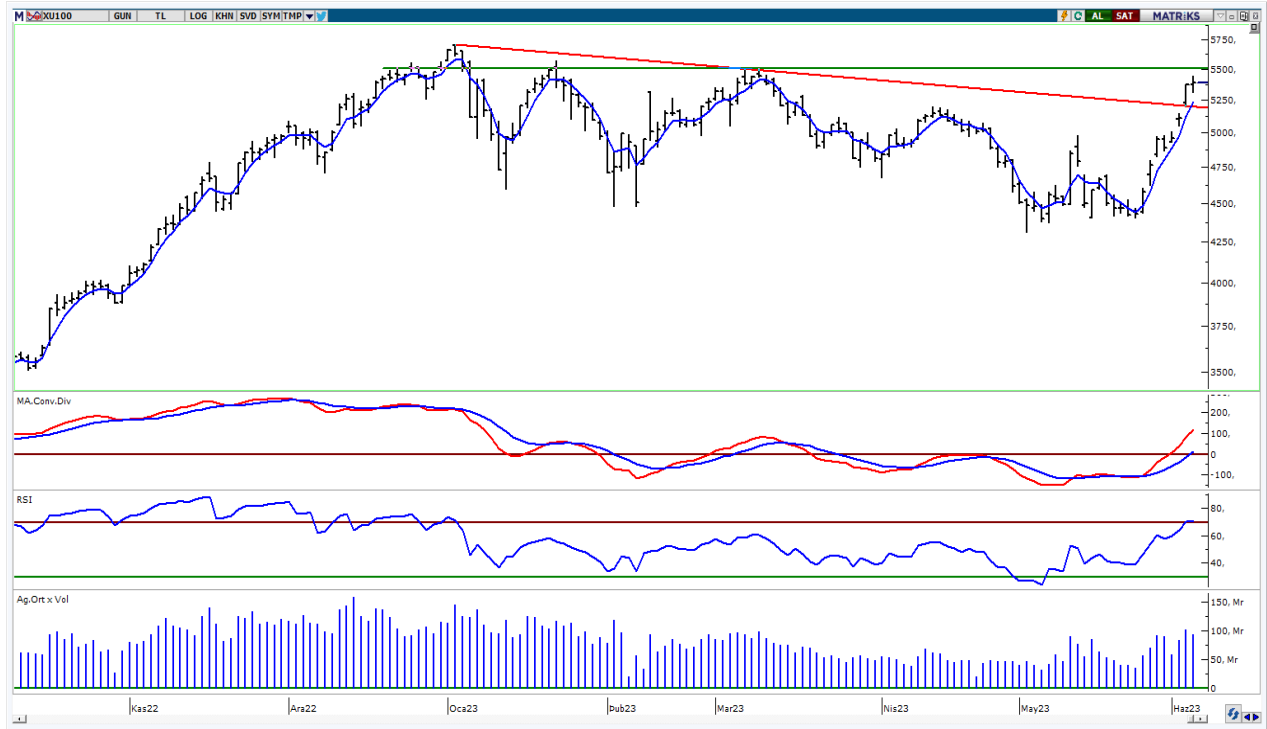


## BIST-100

	Kapanış	Destek-1	Destek-2	Destek-3	Direnç-1	Direnç-2	Direnç-3
BIST100	5.388	5.239	5.190	5.000	5.500	5.704	-

BIST100 Endeksi dünkü işlemleri %0,30 oranında hafif yükseliş ile 5.388 puandan kapattı. Endeks güne yatay bir görünüm ile başladıktan sonra gün içinde 5.314-5.439 bandında dalgalı hareket etti. Endeksin işlem hacmi 93,70mlr TL ile yüksek bir tutarda gerçekleşti. Teknik açıdan yukarı yönlü hareketlerde geçmişte yatay direnç konumunda test edilen 5.500 seviyesini takip etmekteyiz. Sonraki önemli seviye olarak tüm zamanların zirvesi (5.704) izlenebilir. Geri çekilmelerde 5 günlük AO (mavi) 5.239 desteği ve 5.190 seviyelerini önemsemekteyiz. USD bazında 2,49 cent seviyesinden başlayan endeks günü 2,49 centten kapattı. Gün içinde 2,46-2,52 cent bandında hareket edildi. Teknik bakımdan yukarı yönlü hareketlerde 200 günlük AO (2,54 cent) seviyesini takip etmekteyiz. Bu seviyenin üzerine yerleşme olması durumunda pozitif görünümün devam edebileceğini düşünmekteyiz. Aşağı yönlü hareketlerde 5 günlük AO (2,46 cent) desteği izlenebilir.

## BIST100 Grafik



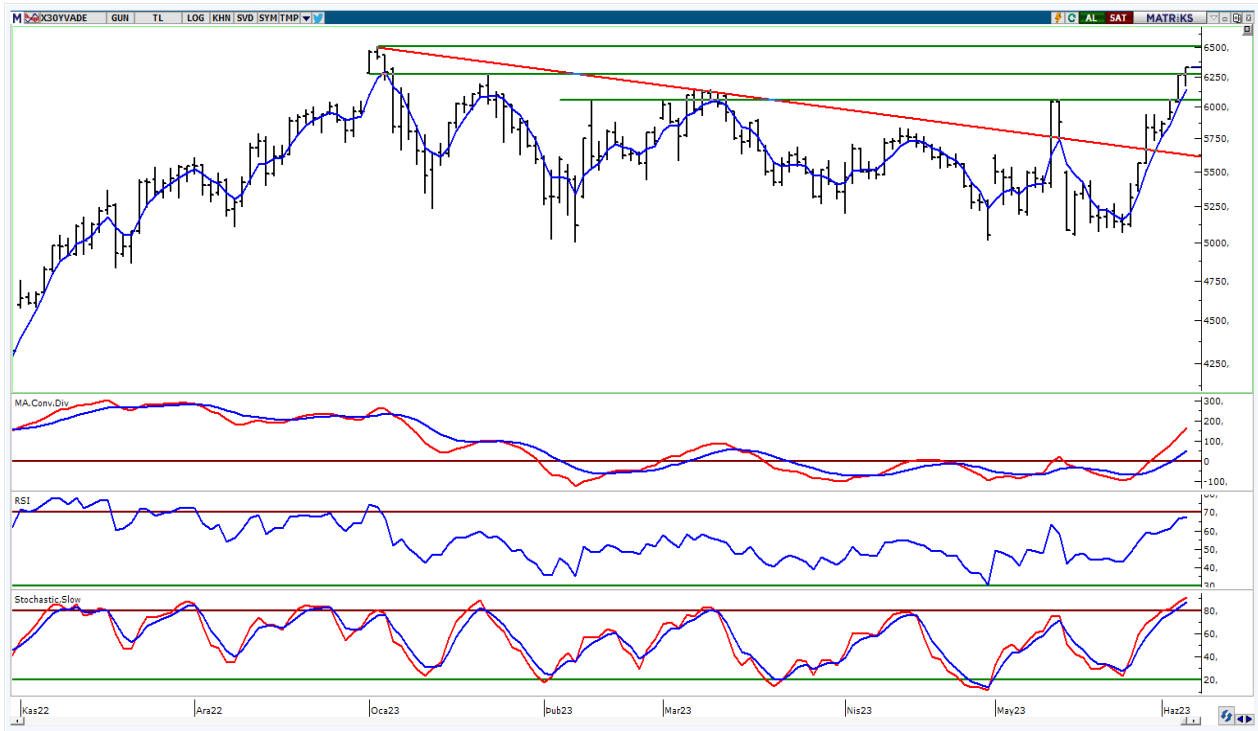
**UYARI:** Burada yer alan yatırım bilgi, yorum ve tavsiyeleri yatırım danışmanlığı kapsamında değildir. Yatırım danışmanlığı hizmeti; aracı kurumlar, portföy yönetim şirketleri, mevduat kabul etmeyen bankalar ile müşteri arasında imzalanacak yatırım danışmanlığı sözleşmesi çerçevesinde sunulmaktadır. Burada yer alan yorum ve tavsiyeler, yorum ve tavsiyede bulun anların kişisel görüşlerine dayanmaktadır. Bu görüşler mali durumunuz ile risk ve getiri tercihlerinize uygun olmayabilir. Bu nedenle, sadece burada yer alan bilgilere dayanılarak yatırım kararı verilmesi beklentilerinize uygun sonuçlar doğurmayabilir.

## VIOP30 Yakın Vade Kontratı

	Uzlaşma Fiyatı	Destek-1	Destek-2	Destek-3	Direnç-1	Direnç-2	Direnç-3
VIOP30	6.295	6.140	5.940	5.750	6.509		

VIOP30 Yakın Vade Kontratı, günü 6.295 uzlaşma fiyatından alıcılı bir görünüm ile kapattı. Kontrat gün içinde 6.172-6.329 bandında dalgalı hareket etti. Teknik açıdan yukarı yönlü hareketlerde tarihi zirve seviyesini (6.509) önemsemekteyiz. Geri çekilmelerde ilk etapta kısa vadeli yönde takip ettiğimiz 5 günlük AO (mavi) 6.140 desteği izlenebilir.

## VIOP30 Yakın Vade Kontratı Grafik

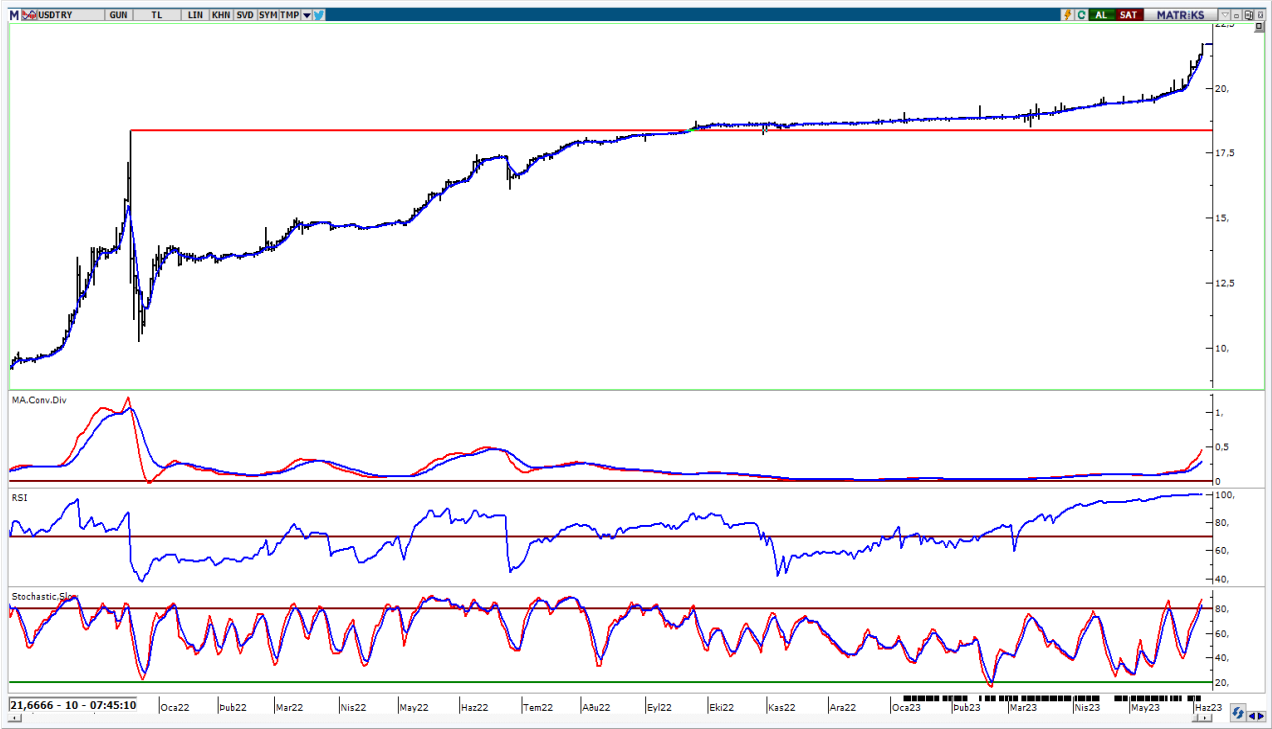


**UYARI:** Burada yer alan yatırım bilgi, yorum ve tavsiyeleri yatırım danışmanlığı kapsamında değildir. Yatırım danışmanlığı hizmeti; aracı kurumlar, portföy yönetim şirketleri, mevduat kabul etmeyen bankalar ile müşteri arasında imzalanacak yatırım danışmanlığı sözleşmesi çerçevesinde sunulmaktadır. Burada yer alan yorum ve tavsiyeler, yorum ve tavsiyede bulun anların kişisel görüşlerine dayanmaktadır. Bu görüşler mali durumunuz ile risk ve getiri tercihlerinize uygun olmayabilir. Bu nedenle, sadece burada yer alan bilgilere dayanılarak yatırım kararı verilmesi beklentilerinize uygun sonuçlar doğurmayabilir.

## USDTRY

	Son	Destek-1	Destek-2	Destek-3	Direnç-1	Direnç-2	Direnç-3
USDTRY	21,57	21,21	20,00	19,85			

USDTRY kurunda dünkü işlemlerde 21,2676-21,7100 bandında hareket edildi. Teknik açıdan kısa vadede 5 günlük AO (mavi) 21,21 seviyesini takip etmekteyiz. Bu seviyenin korunması ile pozitif görünümün devam edebileceğini tahmin etmekteyiz.



**UYARI:** Burada yer alan yatırım bilgi, yorum ve tavsiyeleri yatırım danışmanlığı kapsamında değildir. Yatırım danışmanlığı hizmeti; aracı kurumlar, portföy yönetim şirketleri, mevduat kabul etmeyen bankalar ile müşteri arasında imzalanacak yatırım danışmanlığı sözleşmesi çerçevesinde sunulmaktadır. Burada yer alan yorum ve tavsiyeler, yorum ve tavsiyede bulun anların kişisel görüşlerine dayanmaktadır. Bu görüşler mali durumunuz ile risk ve getiri tercihlerinize uygun olmayabilir. Bu nedenle, sadece burada yer alan bilgilere dayanılarak yatırım kararı verilmesi beklentilerinize uygun sonuçlar doğurmayabilir.

07.06.2023

GÜNLÜK PARA GİRİŐİ OLAN HİSSELER - İlk 5 Kurum ( TL) 06.06.2023

Sıra	Hisse	Kapanıő	Alıcılar Hacim	Satıcılar Hacim	Para Giriő
1	FROTO	663,00	258.612.800	-143.046.000	115.566.800
2	KCHOL	93,9	315.367.800	-209.061.700	106.306.100
3	TAVHL	88,4	102.301.200	-69.263.200	33.038.000
4	ARCLK	112,00	116.022.600	-84.476.500	31.546.100
5	KRDMD	18,91	137.317.100	-109.049.100	28.268.000
6	KLRHO	15,93	54.165.360	-30.369.690	23.795.670
7	ULKER	37,16	86.977.370	-67.237.610	19.739.760
8	SASA	66,35	450.270.900	-431.185.300	19.085.600
9	PETKM	14,87	81.049.550	-62.274.430	18.775.120
10	ALARK	70,35	60.123.150	-43.160.540	16.962.610
11	KOZAA	45,6	68.593.930	-52.628.170	15.965.760
12	HALKB	13,31	79.376.220	-65.210.490	14.165.730
13	KLGYO	2,86	81.366.020	-67.956.490	13.409.530
14	KOZAL	24,54	109.301.900	-96.209.220	13.092.680
15	ALBRK	2,81	48.430.810	-35.718.210	12.712.600
16	CIMSA	111,8	69.388.790	-58.929.870	10.458.920
17	KOPOL	47,00	60.663.700	-50.353.040	10.310.660
18	BUCIM	5,93	19.438.940	-9.764.474	9.674.466
19	ITTFH	3,78	44.872.540	-35.678.130	9.194.410
20	ENJSA	31,72	36.644.590	-27.850.420	8.794.170
21	ECZYT	144,3	19.404.140	-12.185.860	7.218.280
22	CCOLA	241,00	58.536.090	-51.908.760	6.627.330
23	AKGRT	3,3	24.319.170	-17.760.240	6.558.930
24	SNICA	27,44	31.145.060	-25.131.750	6.013.310
25	QUAGR	85,1	18.000.140	-12.133.120	5.867.020
26	AHGAZ	8,00	54.699.960	-48.983.510	5.716.450
27	DEVA	47,00	17.790.420	-12.295.720	5.494.700
28	IHLGM	1,08	14.828.920	-9.994.672	4.834.248
29	AKSEN	34,44	30.899.380	-26.207.810	4.691.570
30	PAMEL	175,00	13.896.490	-9.233.863	4.662.627
31	SNGYO	2,67	22.996.080	-18.373.630	4.622.450
32	TRGYO	16,84	10.605.870	-6.235.730	4.370.140
33	GRTRK	21,14	24.627.650	-20.270.370	4.357.280
34	DOHOL	9,76	65.205.970	-60.949.510	4.256.460
35	ASELS	52,05	149.963.700	-145.831.500	4.132.200
36	IHLAS	0,9	22.624.270	-18.523.380	4.100.890
37	ECILC	31,54	18.943.910	-15.013.170	3.930.740
38	YEOTK	65,3	12.083.490	-8.381.194	3.702.296
39	GSDHO	3,04	13.478.720	-10.070.910	3.407.810
40	AGHOL	106,3	13.751.840	-10.445.000	3.306.840

Kaynak: MATRIKS

**UYARI:** Burada yer alan yatırım bilgi, yorum ve tavsiyeleri yatırım danışmanlığı kapsamında değildir. Yatırım danışmanlığı hizmeti; aracı kurumlar, portföy yönetim şirketleri, mevduat kabul etmeyen bankalar ile müşteri arasında imzalanacak yatırım danışmanlığı sözleşmesi çerçevesinde sunulmaktadır. Burada yer alan yorum ve tavsiyeler, yorum ve tavsiyede bulun anların kişisel görüşlerine dayanmaktadır. Bu görüşler mali durumunuz ile risk ve getiri tercihlerinize uygun olmayabilir. Bu nedenle, sadece burada yer alan bilgilere dayanılarak yatırım kararı verilmesi beklentilerinize uygun sonuçlar doğurmayabilir.

07.06.2023

GÜNLÜK PARA ÇIKIŐI OLAN HİSSELER - İlk 5 Kurum ( TL) 06.06.2023

Sıra	Hisse	Kapanıő	Alıcılar Hacim	Satıcılar Hacim	Para Çıkıőı
1	YKBNK	11,95	114.393.200	-155.597.300	-41.204.100
2	GARAN	29,04	103.159.200	-141.305.500	-38.146.300
3	PGSUS	526,9	149.949.700	-176.437.700	-26.488.000
4	IMASM	21,8	57.313.640	-80.788.620	-23.474.980
5	KUYAS	30,9	84.613.740	-106.251.700	-21.637.960
6	BIMAS	155,1	141.339.900	-160.947.100	-19.607.200
7	SAHOL	42,12	122.857.200	-142.394.000	-19.536.800
8	THYAO	165,4	327.829.000	-345.110.800	-17.281.800
9	TTKOM	17,37	71.119.070	-86.584.530	-15.465.460
10	GESAN	61,00	27.771.720	-41.395.290	-13.623.570
11	TKFEN	33,56	38.970.740	-52.433.100	-13.462.360
12	SRVGY	204,00	27.472.060	-39.002.450	-11.530.390
13	BRSAN	219,7	78.997.610	-90.115.400	-11.117.790
14	KONTR	148,1	23.142.860	-32.359.530	-9.216.670
15	ISSEN	16,52	42.607.080	-51.221.730	-8.614.650
16	EUPWR	91,35	57.080.540	-65.188.580	-8.108.040
17	PENTA	19,09	29.348.040	-37.378.200	-8.030.160
18	SOKM	29,82	31.473.810	-39.168.220	-7.694.410
19	MPARK	70,00	40.910.530	-48.552.290	-7.641.760
20	ZOREN	5,11	16.506.180	-23.241.820	-6.735.640
21	AYGAZ	74,1	19.506.010	-26.150.500	-6.644.490
22	OYAKC	41,78	66.094.960	-72.650.790	-6.555.830
23	SISE	42,88	194.533.300	-200.859.500	-6.326.200
24	CWENE	171,3	43.644.740	-49.443.780	-5.799.040
25	VAKBN	9,92	31.080.930	-36.841.020	-5.760.090
26	ENKAI	28,2	98.017.180	-103.121.800	-5.104.620
27	AKBNK	18,04	374.591.300	-379.562.500	-4.971.200
28	SKBNK	2,47	10.946.680	-15.894.590	-4.947.910
29	TOASO	216,4	100.010.000	-104.853.800	-4.843.800
30	MIATK	111,9	6.845.095	-11.489.740	-4.644.645
31	OZRDN	15,03	6.072.038	-10.297.450	-4.225.412
32	ASTOR	54,00	87.282.660	-91.486.020	-4.203.360
33	OTKAR	190,00	29.635.190	-33.701.510	-4.066.320
34	ASUZU	161,00	4.432.547	-8.396.750	-3.964.203
35	FENER	54,00	15.974.320	-19.732.440	-3.758.120
36	BIOEN	14,49	9.473.766	-13.219.270	-3.745.504
37	SMRTG	77,6	15.663.740	-19.402.270	-3.738.530
38	MAVI	60,00	13.305.860	-17.003.130	-3.697.270
39	BERA	10,93	11.625.600	-15.300.720	-3.675.120
40	ADESE	1,49	10.042.520	-13.598.180	-3.555.660

Kaynak: MATRIKS

**UYARI:** Burada yer alan yatırım bilgi, yorum ve tavsiyeleri yatırım danışmanlığı kapsamında değildir. Yatırım danışmanlığı hizmeti; aracı kurumlar, portföy yönetim şirketleri, mevduat kabul etmeyen bankalar ile müşteri arasında imzalanacak yatırım danışmanlığı sözleşmesi çerçevesinde sunulmaktadır. Burada yer alan yorum ve tavsiyeler, yorum ve tavsiyede bulun anların kişisel görüşlerine dayanmaktadır. Bu görüşler mali durumunuz ile risk ve getiri tercihlerinize uygun olmayabilir. Bu nedenle, sadece burada yer alan bilgilere dayanılarak yatırım kararı verilmesi beklentilerinize uygun sonuçlar doğurmayabilir.

## PİRAMİT MENKUL KIYMETLER A.Ő.

Gümüşsuyu Mah. İnönü Cad. Işık Apt. No:53 Kat:5 Daire 9-10 Taksim/İstanbul  
Tel: 0212 293 95 00 Faks: 0212 293 95 60

### Balıkesir İrtibat Bürosu

Altıeylül Mah. Keçeci sok. Özcanerİşmerkezi No:17 K:1 Altıeylül/ Balıkesir  
Tel: 0266 280 15 00 Faks: 0266 245 23 34

**Ferdi Uğur Taçkınlar**  
**Araştırma Müdürü**  
**02123953227**

[ugur.tackinlar@piramitmenkul.com.tr](mailto:ugur.tackinlar@piramitmenkul.com.tr)

**Arif Tekin Seğmen**  
**Araştırma Uzmanı**  
**02123953213**

[arif.segmen@piramitmenkul.com.tr](mailto:arif.segmen@piramitmenkul.com.tr)

**Ahmet Ökmen**  
**Araştırma Uzmanı**  
**02123953251**

[ahmet.okmen@piramitmenkul.com.tr](mailto:ahmet.okmen@piramitmenkul.com.tr)



**UYARI:** Burada yer alan yatırım bilgi, yorum ve tavsiyeleri yatırım danışmanlığı kapsamında değildir. Yatırım danışmanlığı hizmeti; aracı kurumlar, portföy yönetim şirketleri, mevduat kabul etmeyen bankalar ile müşteri arasında imzalanacak yatırım danışmanlığı sözleşmesi çerçevesinde sunulmaktadır. Burada yer alan yorum ve tavsiyeler, yorum ve tavsiyede bulun anların kişisel görüşlerine dayanmaktadır. Bu görüşler mali durumunuz ile risk ve getiri tercihlerinize uygun olmayabilir. Bu nedenle, sadece burada yer alan bilgilere dayanılarak yatırım kararı verilmesi beklentilerinize uygun sonuçlar doğurmayabilir.