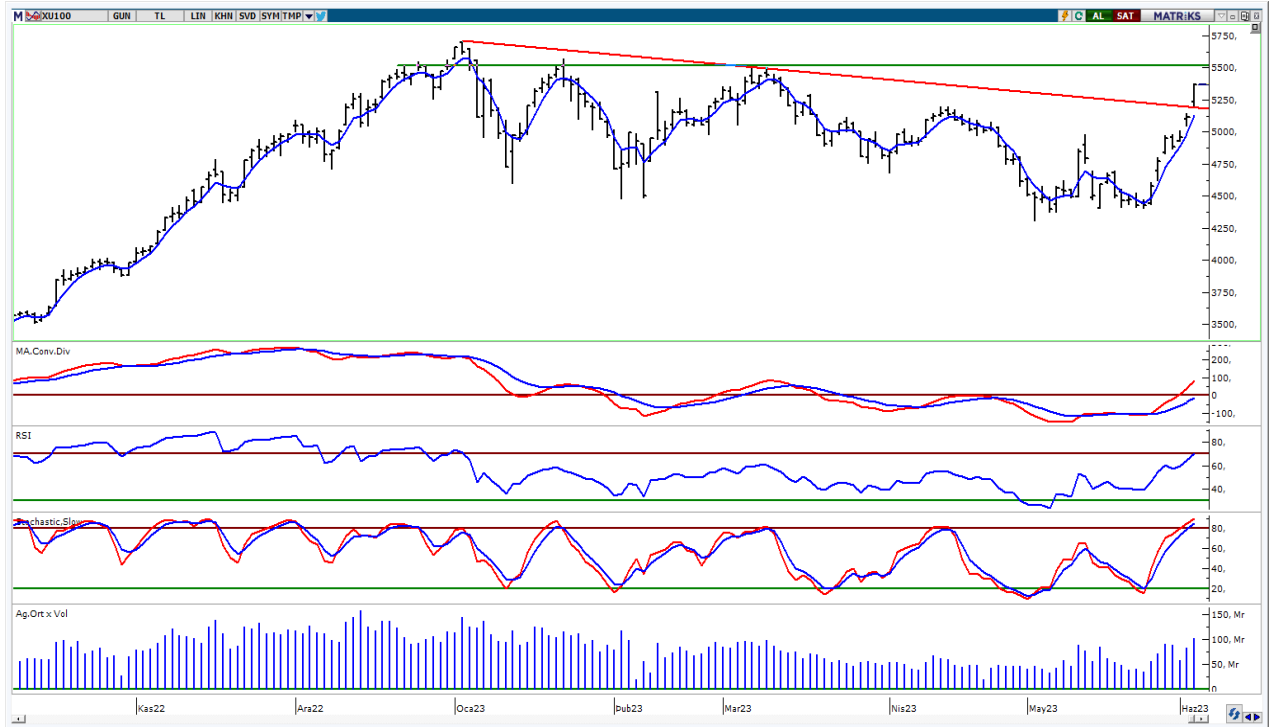


## BIST-100

	Kapanış	Destek-1	Destek-2	Destek-3	Direnç-1	Direnç-2	Direnç-3
BIST100	5.372	5.190	5.128	5.000	5.500	5.704	-

BIST100 Endeksi dünkü işlemleri %5,04 oranında sert yükseliş ile 5.372 puandan kapattı. Endeks güne alıcılı bir görünüm ile başladıktan sonra gün içinde 5.204-5.374 bandında dalgalı hareket etti. Endeksin işlem hacmi 102,24mlr TL ile yüksek bir tutarda gerçekleşti. Teknik açıdan yukarı yönlü hareketlerde geçmişte yatay direnç konumunda test edilen 5.500 seviyesini takip etmekteyiz. Sonraki önemli seviye olarak tüm zamanların zirvesi (5.704) izlenebilir. Geri çekilmelerde 5.190 desteği ve 5 günlük AO (mavi) 5.128 seviyelerini önemsemekteyiz. USD bazında 2,45 cent seviyesinden başlayan endeks günü 2,52 centten kapattı. Gün içinde 2,44-2,52 cent bandında hareket edildi. Teknik bakımdan yukarı yönlü hareketlerde 200 günlük AO (2,54 cent) seviyesini takip etmekteyiz. Bu seviyenin üzerine yerleşme olması durumunda pozitif görünümün devam edebileceğini düşünmekteyiz. Aşağı yönlü hareketlerde 5 günlük AO (2,44 cent) desteği izlenebilir.

## BIST100 Grafik



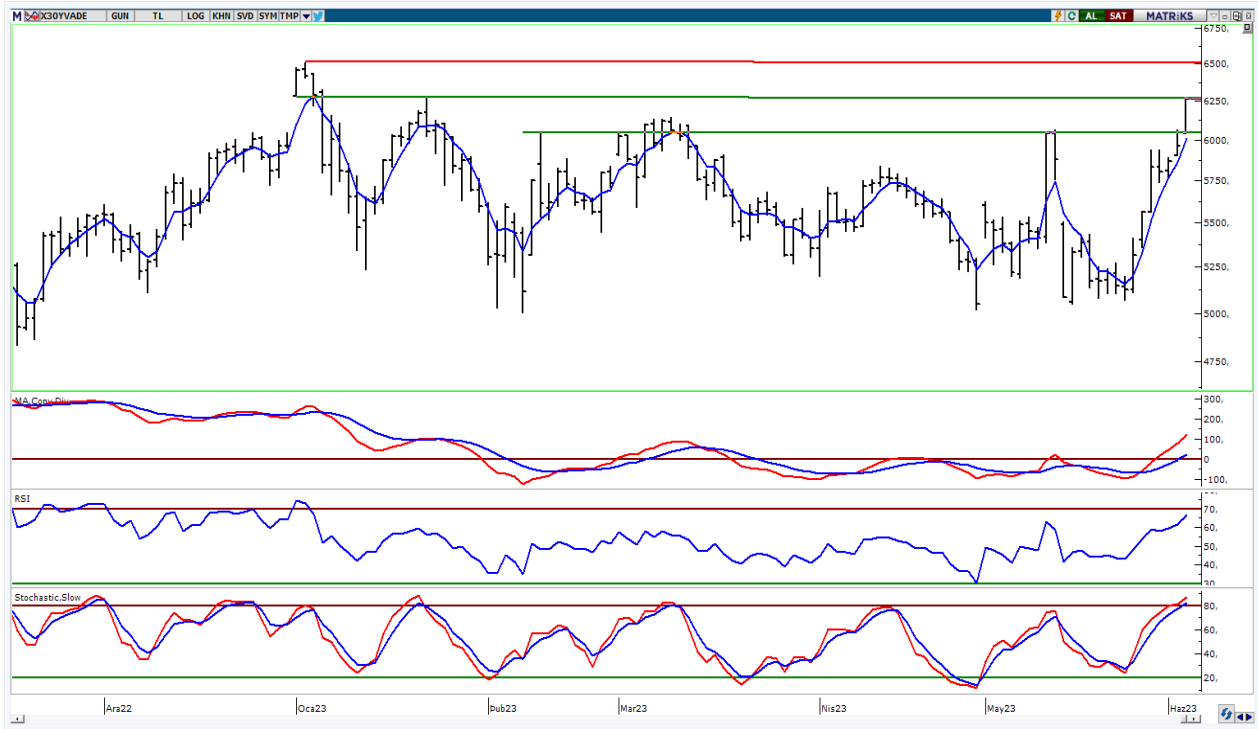
**UYARI:** Burada yer alan yatırım bilgi, yorum ve tavsiyeleri yatırım danışmanlığı kapsamında değildir. Yatırım danışmanlığı hizmeti; aracı kurumlar, portföy yönetim şirketleri, mevduat kabul etmeyen bankalar ile müşteri arasında imzalanacak yatırım danışmanlığı sözleşmesi çerçevesinde sunulmaktadır. Burada yer alan yorum ve tavsiyeler, yorum ve tavsiyede bulun anların kişisel görüşlerine dayanmaktadır. Bu görüşler mali durumunuz ile risk ve getiri tercihlerinize uygun olmayabilir. Bu nedenle, sadece burada yer alan bilgilere dayanılarak yatırım kararı verilmesi beklentilerinize uygun sonuçlar doğurmayabilir.

## VIOP30 Yakın Vade Kontratı

	Uzlaşma Fiyatı	Destek-1	Destek-2	Destek-3	Direnç-1	Direnç-2	Direnç-3
VIOP30	6.222	6.012	5.940	5.750	6.270	6.509	-

VIOP30 Yakın Vade Kontratı, günü 6.222 uzlaşma fiyatından sert alıcılı bir görünüm ile kapattı. Kontrat gün içinde 6.038-6.275 bandında dalgalı hareket etti. Teknik açıdan yukarı yönlü hareketlerde 6.270 ara direnç olmak üzere tarihi zirve seviyesini (6.509) önemsemekteyiz. Geri çekilmelerde ilk etapta kısa vadeli yönde takip ettiğimiz 5 günlük AO (mavi) 6.012 desteği izlenebilir.

## VIOP30 Yakın Vade Kontratı Grafik

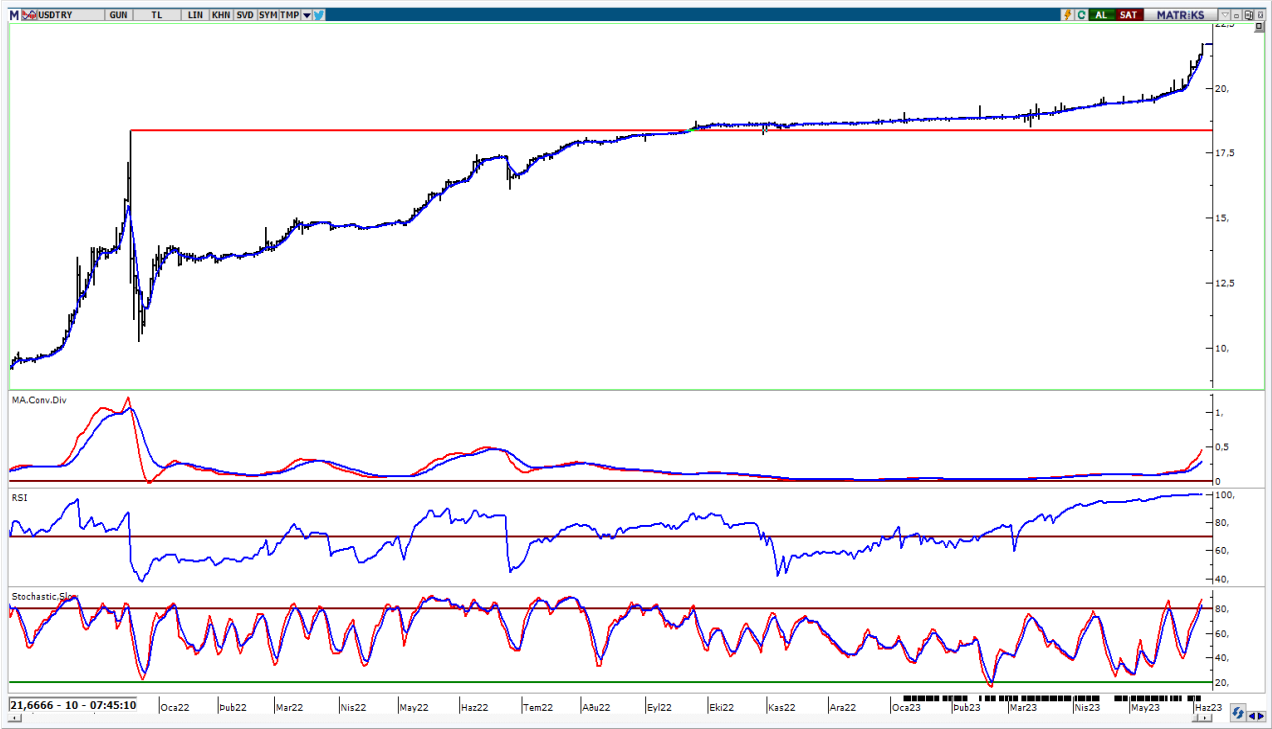


**UYARI:** Burada yer alan yatırım bilgi, yorum ve tavsiyeleri yatırım danışmanlığı kapsamında değildir. Yatırım danışmanlığı hizmeti; aracı kurumlar, portföy yönetim şirketleri, mevduat kabul etmeyen bankalar ile müşteri arasında imzalanacak yatırım danışmanlığı sözleşmesi çerçevesinde sunulmaktadır. Burada yer alan yorum ve tavsiyeler, yorum ve tavsiyede bulun anların kişisel görüşlerine dayanmaktadır. Bu görüşler mali durumunuz ile risk ve getiri tercihlerinize uygun olmayabilir. Bu nedenle, sadece burada yer alan bilgilere dayanılarak yatırım kararı verilmesi beklentilerinize uygun sonuçlar doğurmayabilir.

## USDTRY

	Son	Destek-1	Destek-2	Destek-3	Direnç-1	Direnç-2	Direnç-3
USDTRY	21,27	20,98	20,00	19,85			

USDTRY kurunda dünkü işlemlerde 21,0365-21,2905 bandında hareket edildi. Teknik açıdan kısa vadede 5 günlük AO (mavi) 20,98 seviyesini takip etmekteyiz. Bu seviyenin korunması ile pozitif görünümün devam edebileceğini tahmin etmekteyiz.



**UYARI:** Burada yer alan yatırım bilgi, yorum ve tavsiyeleri yatırım danışmanlığı kapsamında değildir. Yatırım danışmanlığı hizmeti; aracı kurumlar, portföy yönetim şirketleri, mevduat kabul etmeyen bankalar ile müşteri arasında imzalanacak yatırım danışmanlığı sözleşmesi çerçevesinde sunulmaktadır. Burada yer alan yorum ve tavsiyeler, yorum ve tavsiyede bulun anların kişisel görüşlerine dayanmaktadır. Bu görüşler mali durumunuz ile risk ve getiri tercihlerinize uygun olmayabilir. Bu nedenle, sadece burada yer alan bilgilere dayanılarak yatırım kararı verilmesi beklentilerinize uygun sonuçlar doğurmayabilir.

06.06.2023

GÜNLÜK PARA GİRİŐİ OLAN HİSSELER - İlk 5 Kurum ( TL) 05.06.2023

Sıra	Hisse	Kapanıő	Alıcılar Hacim	Satıcılar Hacim	Para Giriő
1	KCHOL	93,8	606.761.000	-371.157.400	235.603.600
2	BIMAS	154,1	239.213.100	-136.812.600	102.400.500
3	THYAO	164,5	671.378.200	-579.015.600	92.362.600
4	PGSUS	522,5	282.977.100	-226.782.000	56.195.100
5	YKBNK	12,07	282.867.200	-240.190.000	42.677.200
6	TOASO	215,00	184.500.200	-145.965.500	38.534.700
7	FROTO	632,2	144.611.700	-107.886.500	36.725.200
8	TAVHL	87,9	139.485.000	-110.447.700	29.037.300
9	KRDMD	18,87	125.104.800	-97.475.400	27.629.400
10	ASELS	51,1	87.020.140	-64.673.330	22.346.810
11	SOKM	29,94	57.263.150	-38.127.410	19.135.740
12	KLGYO	2,6	72.559.020	-53.615.420	18.943.600
13	HEKTS	32,4	88.940.700	-70.080.160	18.860.540
14	ARCLK	109,6	52.990.700	-34.952.510	18.038.190
15	CVKMD	164,5	47.550.660	-32.355.330	15.195.330
16	BRSAN	229,00	66.582.080	-52.556.740	14.025.340
17	OTKAR	186,3	40.204.170	-26.767.840	13.436.330
18	AKFYE	11,73	68.687.070	-55.881.400	12.805.670
19	AEFES	63,7	75.362.880	-62.582.860	12.780.020
20	TTRAK	727,8	72.948.910	-60.902.980	12.045.930
21	TTKOM	17,5	55.736.860	-43.922.890	11.813.970
22	AKSEN	34,64	38.632.060	-28.078.690	10.553.370
23	DOHOL	9,5	108.928.400	-98.417.790	10.510.610
24	GARAN	29,48	482.973.900	-472.779.400	10.194.500
25	QUAGR	85,00	26.698.230	-16.788.210	9.910.020
26	ZOREN	5,27	29.990.830	-21.409.250	8.581.580
27	PETKM	14,83	59.011.830	-50.464.340	8.547.490
28	SNICA	26,4	18.091.740	-11.140.680	6.951.060
29	GWIND	18,51	19.702.530	-12.752.460	6.950.070
30	GSDHO	3,04	17.798.140	-10.978.690	6.819.450
31	BOBET	20,4	31.775.490	-24.961.900	6.813.590
32	ALBRK	2,73	18.344.480	-11.993.460	6.351.020
33	VESTL	49,48	38.671.500	-32.388.880	6.282.620
34	ODAS	7,1	29.808.390	-24.163.620	5.644.770
35	ITTFH	3,44	19.209.450	-13.965.650	5.243.800
36	MPARK	69,00	17.682.630	-12.515.820	5.166.810
37	KERVT	8,74	18.001.920	-13.220.330	4.781.590
38	JANTS	111,7	24.738.690	-20.328.420	4.410.270
39	CCOLA	242,9	81.487.310	-77.120.740	4.366.570
40	GEREL	22,9	22.092.750	-17.821.930	4.270.820

Kaynak: MATRIKS

**UYARI:** Burada yer alan yatırım bilgi, yorum ve tavsiyeleri yatırım danışmanlığı kapsamında değildir. Yatırım danışmanlığı hizmeti; aracı kurumlar, portföy yönetim şirketleri, mevduat kabul etmeyen bankalar ile müşteri arasında imzalanacak yatırım danışmanlığı sözleşmesi çerçevesinde sunulmaktadır. Burada yer alan yorum ve tavsiyeler, yorum ve tavsiyede bulun anların kişisel görüşlerine dayanmaktadır. Bu görüşler mali durumunuz ile risk ve getiri tercihlerinize uygun olmayabilir. Bu nedenle, sadece burada yer alan bilgilere dayanılarak yatırım kararı verilmesi beklentilerinize uygun sonuçlar doğurmayabilir.

06.06.2023

GÜNLÜK PARA ÇIKIŐI OLAN HİSSELER - İlk 5 Kurum ( TL) 05.06.2023

Sıra	Hisse	Kapanıő	Alıcılar Hacim	Satıcılar Hacim	Para Çıkıőı
1	SISE	43,42	242.552.400	-305.639.800	-63.087.400
2	GUBRF	271,5	116.822.700	-163.395.200	-46.572.500
3	EKGYO	7,6	162.268.700	-203.187.200	-40.918.500
4	SAHOL	42,86	173.569.800	-211.679.400	-38.109.600
5	IMASM	24,22	74.456.650	-109.452.700	-34.996.050
6	MGROS	181,8	51.878.770	-85.484.820	-33.606.050
7	EREGL	35,1	97.001.780	-126.637.000	-29.635.220
8	KOZAL	23,7	57.669.160	-83.450.480	-25.781.320
9	CIMSA	109,6	49.248.520	-74.867.240	-25.618.720
10	AYGAZ	70,3	23.202.590	-45.896.490	-22.693.900
11	ENJSA	32,08	37.923.110	-60.111.290	-22.188.180
12	TCELL	36,38	125.289.200	-146.088.800	-20.799.600
13	ENKAI	28,02	113.131.400	-132.381.400	-19.250.000
14	CWENE	169,4	74.655.700	-93.462.210	-18.806.510
15	KOPOL	45,1	51.789.400	-70.025.710	-18.236.310
16	SASA	63,8	260.410.700	-278.584.400	-18.173.700
17	AKBNK	18,17	297.379.900	-315.210.700	-17.830.800
18	BIENY	44,92	44.993.280	-61.062.700	-16.069.420
19	PAMEL	174,4	30.237.540	-46.290.100	-16.052.560
20	OYAKC	43,12	41.183.210	-57.083.110	-15.899.900
21	ISCTR	12,63	141.991.100	-157.620.900	-15.629.800
22	TSKB	4,42	42.477.300	-56.273.600	-13.796.300
23	DOAS	148,4	46.997.050	-60.773.160	-13.776.110
24	KONTR	153,2	30.586.130	-41.312.010	-10.725.880
25	YYLGD	24,26	19.403.420	-30.074.100	-10.670.680
26	GESAN	63,15	40.937.610	-51.447.350	-10.509.740
27	GOZDE	12,98	19.841.610	-29.358.540	-9.516.930
28	HLGYO	4,59	12.519.130	-21.504.120	-8.984.990
29	AZTEK	27,66	8.645.635	-17.396.810	-8.751.175
30	KLRHO	36,22	38.376.540	-46.345.260	-7.968.720
31	KOZAA	45,16	44.575.240	-52.365.150	-7.789.910
32	GMTAS	12,4	16.185.570	-23.877.160	-7.691.590
33	CANTE	21,92	13.513.610	-21.086.510	-7.572.900
34	AHGAZ	105,4	67.525.270	-74.809.600	-7.284.330
35	PENTA	17,36	25.836.310	-32.980.530	-7.144.220
36	ASTOR	56,25	67.338.370	-74.141.680	-6.803.310
37	KAYSE	16,2	30.403.950	-37.054.250	-6.650.300
38	ALARK	70,15	50.659.000	-57.224.490	-6.565.490
39	ALFAS	341,7	19.594.900	-25.967.400	-6.372.500
40	EGEEN	4900,7	14.706.140	-20.635.600	-5.929.460

Kaynak: MATRIKS

**UYARI:** Burada yer alan yatırım bilgi, yorum ve tavsiyeleri yatırım danışmanlığı kapsamında değildir. Yatırım danışmanlığı hizmeti; aracı kurumlar, portföy yönetim şirketleri, mevduat kabul etmeyen bankalar ile müşteri arasında imzalanacak yatırım danışmanlığı sözleşmesi çerçevesinde sunulmaktadır. Burada yer alan yorum ve tavsiyeler, yorum ve tavsiyede bulun anların kişisel görüşlerine dayanmaktadır. Bu görüşler mali durumunuz ile risk ve getiri tercihlerinize uygun olmayabilir. Bu nedenle, sadece burada yer alan bilgilere dayanılarak yatırım kararı verilmesi beklentilerinize uygun sonuçlar doğurmayabilir.

## **PİRAMİT MENKUL KIYMETLER A.Ő.**

Gümüşsuyu Mah. İnönü Cad. Işık Apt. No:53 Kat:5 Daire 9-10 Taksim/İstanbul  
Tel: 0212 293 95 00 Faks: 0212 293 95 60

### **Balıkesir İrtibat Bürosu**

Altıeylül Mah. Keçeci sok. Özcanerİşmerkezi No:17 K:1 Altıeylül/ Balıkesir  
Tel: 0266 280 15 00 Faks: 0266 245 23 34

**Ferdi Uğur Taçkınlar**  
**Araştırma Müdürü**  
**02123953227**

[ugur.tackinlar@piramitmenkul.com.tr](mailto:ugur.tackinlar@piramitmenkul.com.tr)

**Arif Tekin Seğmen**  
**Araştırma Uzmanı**  
**02123953213**

[arif.segmen@piramitmenkul.com.tr](mailto:arif.segmen@piramitmenkul.com.tr)

**Ahmet Ökmen**  
**Araştırma Uzmanı**  
**02123953251**

[ahmet.okmen@piramitmenkul.com.tr](mailto:ahmet.okmen@piramitmenkul.com.tr)



**UYARI:** Burada yer alan yatırım bilgi, yorum ve tavsiyeleri yatırım danışmanlığı kapsamında değildir. Yatırım danışmanlığı hizmeti; aracı kurumlar, portföy yönetim şirketleri, mevduat kabul etmeyen bankalar ile müşteri arasında imzalanacak yatırım danışmanlığı sözleşmesi çerçevesinde sunulmaktadır. Burada yer alan yorum ve tavsiyeler, yorum ve tavsiyede bulun anların kişisel görüşlerine dayanmaktadır. Bu görüşler mali durumunuz ile risk ve getiri tercihlerinize uygun olmayabilir. Bu nedenle, sadece burada yer alan bilgilere dayanılarak yatırım kararı verilmesi beklentilerinize uygun sonuçlar doğurmayabilir.