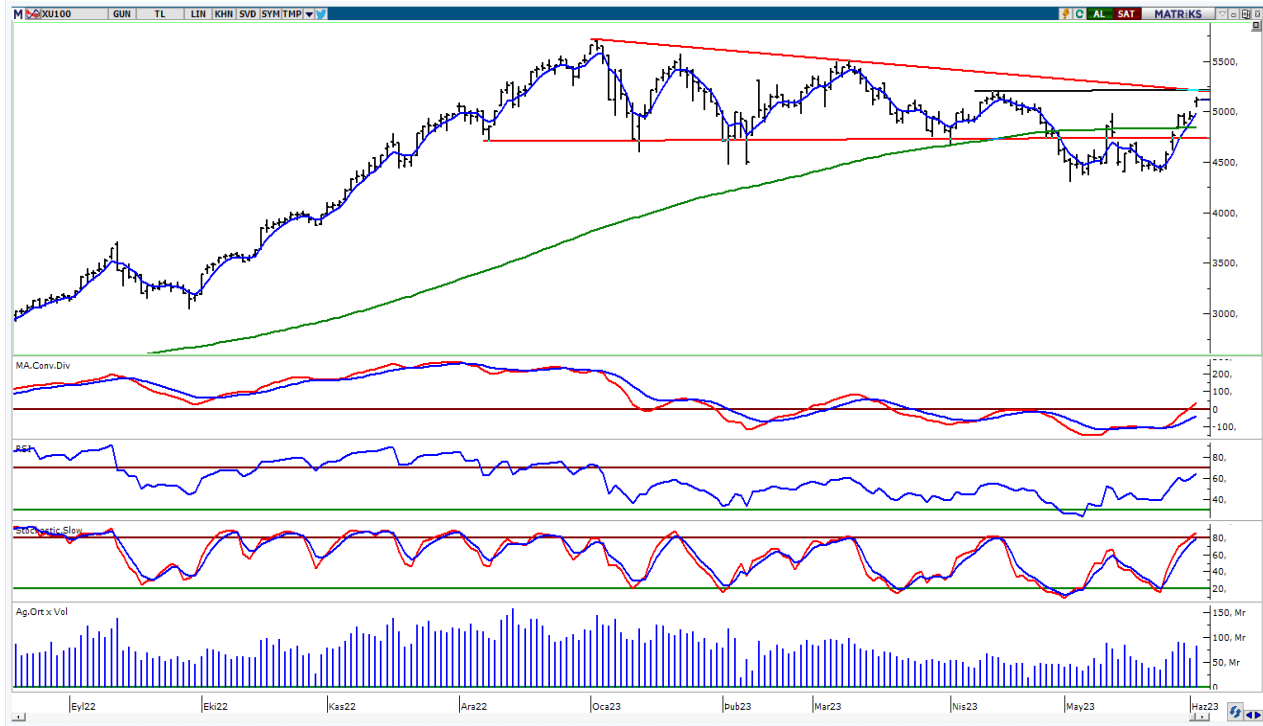


## BIST-100

	Kapanış	Destek-1	Destek-2	Destek-3	Direnç-1	Direnç-2	Direnç-3
BIST100	5.114	5.000	4.855	4.600	5.195	5.300	5.500

BIST100 Endeksi Cuma günkü işlemleri %3,13 oranında sert yükseliş ile 5.114 puandan kapattı. Endeks güne alıcılı bir görünüm ile başladıktan sonra gün içinde 5.051-5.146 bandında dalgalı hareket etti. Endeksin yukarı yönlü hareketinde Bankacılık Endeksi'nin %7,04 oranındaki sert yükselişi etkili oldu. Teknik açıdan geri çekilmelerde 5.000 seviyesini takip etmekteyiz. Bu seviyenin üzerine yerleşme olması durumunda pozitif görünüm devam edebilir, 5.195-5.300 dirençleri hedeflenebilir. Endekste 5.000 seviyesinin aşağı yönlü geçilmesi ile 200 günlük AO (yeşil) 4.855 seviyelerine geri çekilme görülebilir. USD bazında 2,43 cent seviyesinden başlayan endeks günü 2,44 centten kapattı. Gün içinde 2,40-2,45 cent bandında dalgalı hareket edildi. Teknik bakımdan yukarı yönlü hareketlerde 200 günlük AO (2,54 cent) seviyesini önemsemekteyiz. Geri çekilmelerde kısa vadeli yönde takip ettiğimiz 5 günlük AO (2,39 cent) desteği izlenebilir.

## BIST100 Grafik



**UYARI:** Burada yer alan yatırım bilgi, yorum ve tavsiyeleri yatırım danışmanlığı kapsamında değildir. Yatırım danışmanlığı hizmeti; aracı kurumlar, portföy yönetim şirketleri, mevduat kabul etmeyen bankalar ile müşteri arasında imzalanacak yatırım danışmanlığı sözleşmesi çerçevesinde sunulmaktadır. Burada yer alan yorum ve tavsiyeler, yorum ve tavsiyede bulun anların kişisel görüşlerine dayanmaktadır. Bu görüşler mali durumunuz ile risk ve getiri tercihlerinize uygun olmayabilir. Bu nedenle, sadece burada yer alan bilgilere dayanarak yatırım kararı verilmesi beklentilerinize uygun sonuçlar doğurmayabilir.

## VIOP30 Yakın Vade Kontratı

	Uzlaşma Fiyatı	Destek-1	Destek-2	Destek-3	Direnç-1	Direnç-2	Direnç-3
VIOP30	5.961	5.860	5.750	5.530	6.000	6.270	6.509

VIOP30 Yakın Vade Kontratı, Cuma günkü işlemleri 5.961 uzlaşma fiyatından alıcılı bir görünüm ile kapattı. Kontrat gün içinde 5.902-6.066 bandında dalgalı hareket etti. Teknik açıdan yukarı yönlü hareketlerde 6.000 seviyesi izlenebilir. Bu seviyenin üzerine yerleşme olması durumunda gelen alımların devam edebileceğini düşünmekteyiz. Geri çekilmelerde 5 günlük AO (mavi) 5.860 desteği izlenebilir.

## VIOP30 Yakın Vade Kontratı Grafik

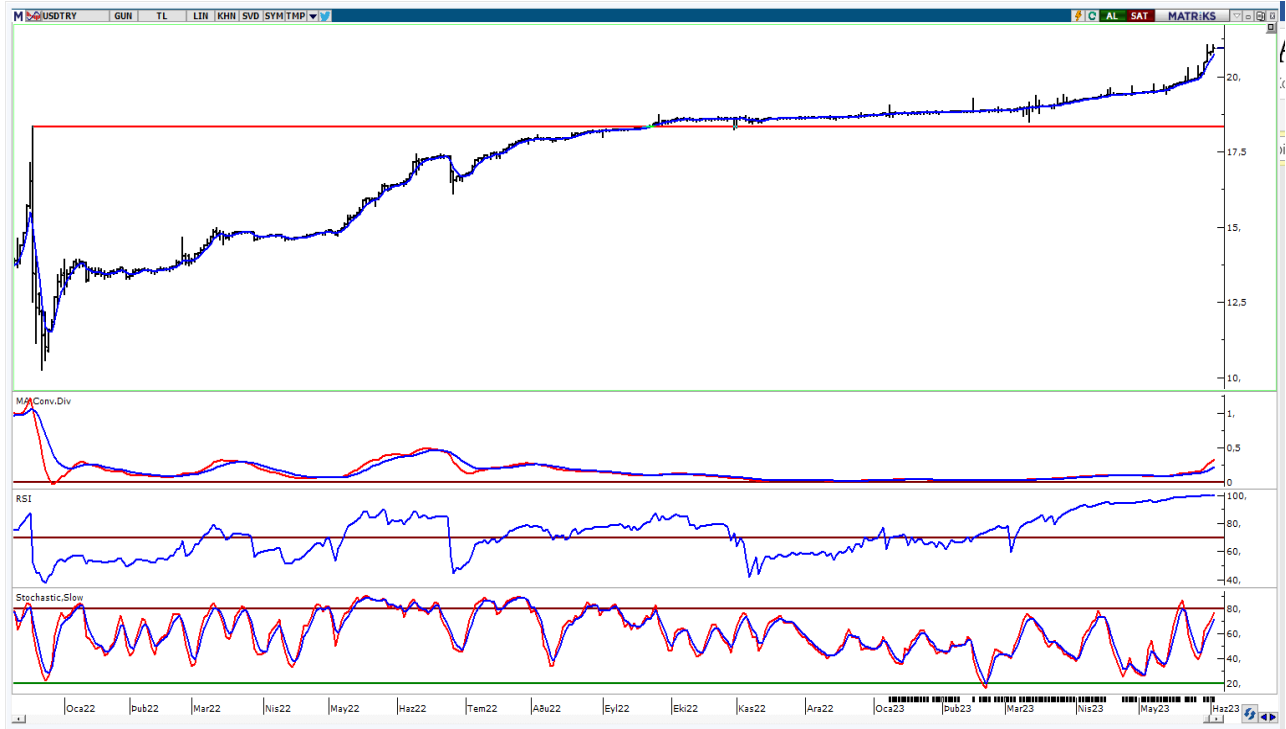


**UYARI:** Burada yer alan yatırım bilgi, yorum ve tavsiyeleri yatırım danışmanlığı kapsamında değildir. Yatırım danışmanlığı hizmeti; aracı kurumlar, portföy yönetim şirketleri, mevduat kabul etmeyen bankalar ile müşteri arasında imzalanacak yatırım danışmanlığı sözleşmesi çerçevesinde sunulmaktadır. Burada yer alan yorum ve tavsiyeler, yorum ve tavsiyede bulun anların kişisel görüşlerine dayanmaktadır. Bu görüşler mali durumunuz ile risk ve getiri tercihlerinize uygun olmayabilir. Bu nedenle, sadece burada yer alan bilgilere dayanılarak yatırım kararı verilmesi beklentilerinize uygun sonuçlar doğurmayabilir.

## USDTRY

	Son	Destek-1	Destek-2	Destek-3	Direnç-1	Direnç-2	Direnç-3
USDTRY	20,96	20,76	20,00	18,36			

USDTRY kurunda Cuma günü işlemlerde 20,8028-21,0589 bandında hareket edildi. Dolar/TL'de kısa vadede 5 günlük AO (mavi) 20,76 seviyesini takip etmekteyiz. Bu seviyenin korunması ile pozitif görünümün devam edebileceğini tahmin etmekteyiz.



**UYARI:** Burada yer alan yatırım bilgi, yorum ve tavsiyeleri yatırım danışmanlığı kapsamında değildir. Yatırım danışmanlığı hizmeti; aracı kurumlar, portföy yönetim şirketleri, mevduat kabul etmeyen bankalar ile müşteri arasında imzalanacak yatırım danışmanlığı sözleşmesi çerçevesinde sunulmaktadır. Burada yer alan yorum ve tavsiyeler, yorum ve tavsiyede bulun anların kişisel görüşlerine dayanmaktadır. Bu görüşler mali durumunuz ile risk ve getiri tercihlerinize uygun olmayabilir. Bu nedenle, sadece burada yer alan bilgilere dayanarak yatırım kararı verilmesi beklentilerinize uygun sonuçlar doğurmayabilir.

05.06.2023

GÜNLÜK PARA GİRİŐİ OLAN HİSSELER - İlk 5 Kurum ( TL) 02.06.2023

Sıra	Hisse	Kapanıő	Alıcılar Hacim	Satıcılar Hacim	Para Giriő
1	KCHOL	85,3	481.191.300	-269.315.600	211.875.700
2	ISCTR	12,26	509.710.000	-342.166.700	167.543.300
3	YKBNK	11,55	516.102.200	-413.443.600	102.658.600
4	TCELL	35,48	200.839.300	-105.183.900	95.655.400
5	THYAO	150,1	358.650.200	-280.702.100	77.948.100
6	SASA	58,00	333.954.200	-264.292.900	69.661.300
7	ASELS	49,06	162.444.300	-96.974.970	65.469.330
8	EREGL	34,16	151.228.900	-100.723.700	50.505.200
9	AKBNK	17,55	246.708.800	-206.434.400	40.274.400
10	FROTO	600,3	125.282.100	-88.813.430	36.468.670
11	TUPRS	69,65	132.899.600	-105.355.000	27.544.600
12	HEKTS	29,46	99.550.690	-74.206.860	25.343.830
13	KONTR	146,5	38.701.770	-22.203.570	16.498.200
14	CIMSA	111,7	43.825.130	-29.116.710	14.708.420
15	AKGRT	3,13	42.867.870	-28.500.950	14.366.920
16	CWENE	164,6	97.336.990	-83.291.060	14.045.930
17	KLRHO	37,2	42.423.180	-29.305.490	13.117.690
18	ALBRK	2,67	27.484.900	-14.529.760	12.955.140
19	KZBGY	18,93	28.322.450	-16.972.290	11.350.160
20	TKFEN	33,46	80.782.190	-69.890.410	10.891.780
21	KRDMD	18,18	116.706.800	-105.904.600	10.802.200
22	ARCLK	104,4	44.467.900	-34.544.180	9.923.720
23	AYGAZ	67,45	28.057.550	-19.076.760	8.980.790
24	TRGYO	16,59	28.428.730	-20.879.970	7.548.760
25	GOODY	20,82	31.862.140	-24.509.040	7.353.100
26	BIENY	45,04	37.633.860	-30.710.730	6.923.130
27	ENJSA	31,52	39.646.280	-33.306.510	6.339.770
28	KOPOL	44,00	47.057.580	-40.805.990	6.251.590
29	PENTA	17,48	23.712.100	-17.480.350	6.231.750
30	KAYSE	16,11	34.373.560	-28.348.790	6.024.770
31	NTHOL	12,4	17.991.980	-12.310.680	5.681.300
32	KOZAA	44,72	54.521.480	-49.216.860	5.304.620
33	DOAS	144,2	39.418.720	-34.187.630	5.231.090
34	AVHOL	39,00	34.176.420	-28.978.580	5.197.840
35	KORDS	68,5	17.516.160	-12.379.830	5.136.330
36	RYGYO	13,99	19.856.020	-14.766.240	5.089.780
37	BRSAN	208,2	75.516.360	-70.844.850	4.671.510
38	AKFGY	3,95	22.988.710	-18.811.310	4.177.400
39	ITTFH	3,13	19.248.980	-15.388.380	3.860.600
40	LOGO	57,3	8.978.858	-5.121.870	3.856.988

Kaynak: MATRIKS

**UYARI:** Burada yer alan yatırım bilgi, yorum ve tavsiyeleri yatırım danışmanlığı kapsamında değildir. Yatırım danışmanlığı hizmeti; aracı kurumlar, portföy yönetim şirketleri, mevduat kabul etmeyen bankalar ile müşteri arasında imzalanacak yatırım danışmanlığı sözleşmesi çerçevesinde sunulmaktadır. Burada yer alan yorum ve tavsiyeler, yorum ve tavsiyede bulun anların kişisel görüşlerine dayanmaktadır. Bu görüşler mali durumunuz ile risk ve getiri tercihlerinize uygun olmayabilir. Bu nedenle, sadece burada yer alan bilgilere dayanılarak yatırım kararı verilmesi beklentilerinize uygun sonuçlar doğurmayabilir.

05.06.2023

GÜNLÜK PARA ÇIKIŐI OLAN HİSSELER - İlk 5 Kurum ( TL) 02.06.2023

Sıra	Hisse	Kapanıő	Alıcılar Hacim	Satıcılar Hacim	Para Çıkıőı
1	GARAN	28,66	278.283.200	-465.106.100	-186.822.900
2	SAHOL	40,64	203.766.300	-262.168.600	-58.402.300
3	BIMAS	145,9	97.735.900	-124.427.200	-26.691.300
4	IMASM	26,9	68.003.070	-93.230.510	-25.227.440
5	ENKAI	27,3	174.976.500	-197.942.600	-22.966.100
6	CCOLA	229,9	53.337.100	-75.072.470	-21.735.370
7	ISSEN	20,38	29.949.720	-49.571.370	-19.621.650
8	MPARK	65,15	103.568.700	-117.426.600	-13.857.900
9	ASTOR	55,25	56.727.830	-69.462.080	-12.734.250
10	PAMEL	182,00	25.171.350	-37.290.750	-12.119.400
11	TSKB	4,37	81.999.710	-93.693.050	-11.693.340
12	KOZAL	23,3	102.540.700	-114.081.800	-11.541.100
13	AKFYE	10,93	24.222.990	-35.593.740	-11.370.750
14	ADESE	1,43	19.097.590	-30.298.980	-11.201.390
15	AEFES	60,4	78.038.580	-88.446.460	-10.407.880
16	TOASO	206,9	59.714.890	-68.585.490	-8.870.600
17	EKGYO	7,3	76.501.320	-85.166.450	-8.665.130
18	AKSEN	33,84	30.049.310	-38.257.480	-8.208.170
19	VESTL	48,16	32.520.430	-40.239.980	-7.719.550
20	HALKB	13,3	32.509.200	-39.456.320	-6.947.120
21	VAKBN	9,89	36.483.490	-42.999.310	-6.515.820
22	YYLGD	24,16	16.539.260	-22.658.710	-6.119.450
23	ISMEN	49,5	21.199.700	-27.101.640	-5.901.940
24	GLRYH	8,32	10.308.110	-16.094.100	-5.785.990
25	CEMTS	8,82	7.526.402	-13.290.260	-5.763.858
26	GLYHO	8,18	17.563.720	-22.589.610	-5.025.890
27	EGEEN	4718,8	9.732.830	-14.668.110	-4.935.280
28	PSGYO	6,48	13.183.060	-18.064.200	-4.881.140
29	ULKER	34,58	73.737.030	-78.339.940	-4.602.910
30	PGSUS	479,1	97.117.780	-101.677.200	-4.559.420
31	PRDGS	6,12	17.386.270	-21.884.690	-4.498.420
32	AKSA	67,00	12.197.840	-16.423.090	-4.225.250
33	MAVI	56,6	28.283.330	-32.504.840	-4.221.510
34	TTRAK	677,9	43.356.630	-47.289.910	-3.933.280
35	EGPRO	90,6	17.584.140	-21.498.970	-3.914.830
36	CVKMD	158,9	20.770.310	-24.474.620	-3.704.310
37	KARSN	8,83	10.311.790	-13.853.230	-3.541.440
38	QUAGR	83,00	21.884.820	-25.319.160	-3.434.340
39	IZMDC	5,26	7.184.907	-10.434.540	-3.249.633
40	GENIL	40,24	11.490.310	-14.661.620	-3.171.310

Kaynak: MATRIKS

**UYARI:** Burada yer alan yatırım bilgi, yorum ve tavsiyeleri yatırım danışmanlığı kapsamında değildir. Yatırım danışmanlığı hizmeti; aracı kurumlar, portföy yönetim şirketleri, mevduat kabul etmeyen bankalar ile müşteri arasında imzalanacak yatırım danışmanlığı sözleşmesi çerçevesinde sunulmaktadır. Burada yer alan yorum ve tavsiyeler, yorum ve tavsiyede bulun anların kişisel görüşlerine dayanmaktadır. Bu görüşler mali durumunuz ile risk ve getiri tercihlerinize uygun olmayabilir. Bu nedenle, sadece burada yer alan bilgilere dayanılarak yatırım kararı verilmesi beklentilerinize uygun sonuçlar doğurmayabilir.

## PİRAMİT MENKUL KIYMETLER A.Ő.

Gümüşsuyu Mah. İnönü Cad. Işık Apt. No:53 Kat:5 Daire 9-10 Taksim/İstanbul  
Tel: 0212 293 95 00 Faks: 0212 293 95 60

### Balıkesir İrtibat Bürosu

Altıeylül Mah. Keçeci sok. Özcanerİşmerkezi No:17 K:1 Altıeylül/ Balıkesir  
Tel: 0266 280 15 00 Faks: 0266 245 23 34

**Ferdi Uğur Taçkinler**  
**Araştırma Müdürü**  
**02123953227**

[ugur.tackinlar@piramitmenkul.com.tr](mailto:ugur.tackinlar@piramitmenkul.com.tr)

**Arif Tekin Seğmen**  
**Araştırma Uzmanı**  
**02123953213**

[arif.segmen@piramitmenkul.com.tr](mailto:arif.segmen@piramitmenkul.com.tr)

**Ahmet Ökmen**  
**Araştırma Uzmanı**  
**02123953251**

[ahmet.okmen@piramitmenkul.com.tr](mailto:ahmet.okmen@piramitmenkul.com.tr)



**UYARI:** Burada yer alan yatırım bilgi, yorum ve tavsiyeleri yatırım danışmanlığı kapsamında değildir. Yatırım danışmanlığı hizmeti; aracı kurumlar, portföy yönetim şirketleri, mevduat kabul etmeyen bankalar ile müşteri arasında imzalanacak yatırım danışmanlığı sözleşmesi çerçevesinde sunulmaktadır. Burada yer alan yorum ve tavsiyeler, yorum ve tavsiyede bulun anların kişisel görüşlerine dayanmaktadır. Bu görüşler mali durumunuz ile risk ve getiri tercihlerinize uygun olmayabilir. Bu nedenle, sadece burada yer alan bilgilere dayanılarak yatırım kararı verilmesi beklentilerinize uygun sonuçlar doğurmayabilir.