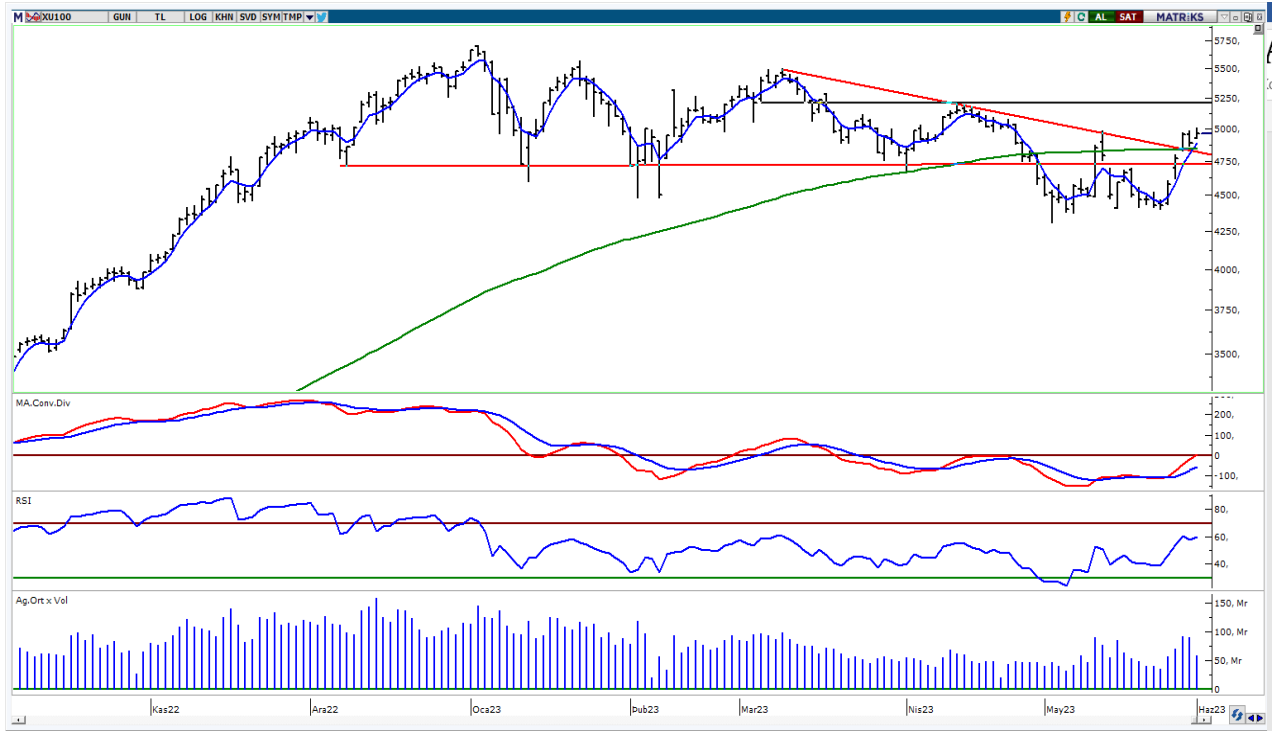


BIST-100

	Kapanış	Destek-1	Destek-2	Destek-3	Direnç-1	Direnç-2	Direnç-3
BIST100	4.959	4.849	4.710	4.600	5.000	5.195	5.300

BIST100 Endeksi dünkü işlemleri %1,49 oranında yükseliş ile 4.959 puandan kapattı. Endeks güne alıcılı bir görünüm ile başladıktan sonra gün içinde 4.928-5.007 bandında dalgalı hareket etti. Endeksin işlem hacmi 58,76mlr TL ile son günlere kıyasla düşük bir tutarda gerçekleşti. Teknik açıdan kısa vadede psikolojik direnç konumunda önemseydiğimiz 5.000 seviyesini takip etmekteyiz. Bu seviyenin üzerine yerleşme olması durumunda pozitif görünümün devam edebileceğini düşünmekteyiz. Geri çekilmelerde orta vadeli yönde takip ettiğimiz 200 günlük AO (yeşil) 4.849 desteği izlenebilir. USD bazında 2,36 cent seviyesinden başlayan endeks günü 2,38 centten kapattı. Gün içinde 2,36-2,40 cent bandında hareket edildi. Teknik bakımdan yukarı yönlü hareketlerde 200 günlük AO (2,54 cent) seviyesini takip etmekteyiz. Aşğı yönlü hareketlerde 22 günlük AO (2,32 cent) desteği izlenebilir.

BIST100 Grafik



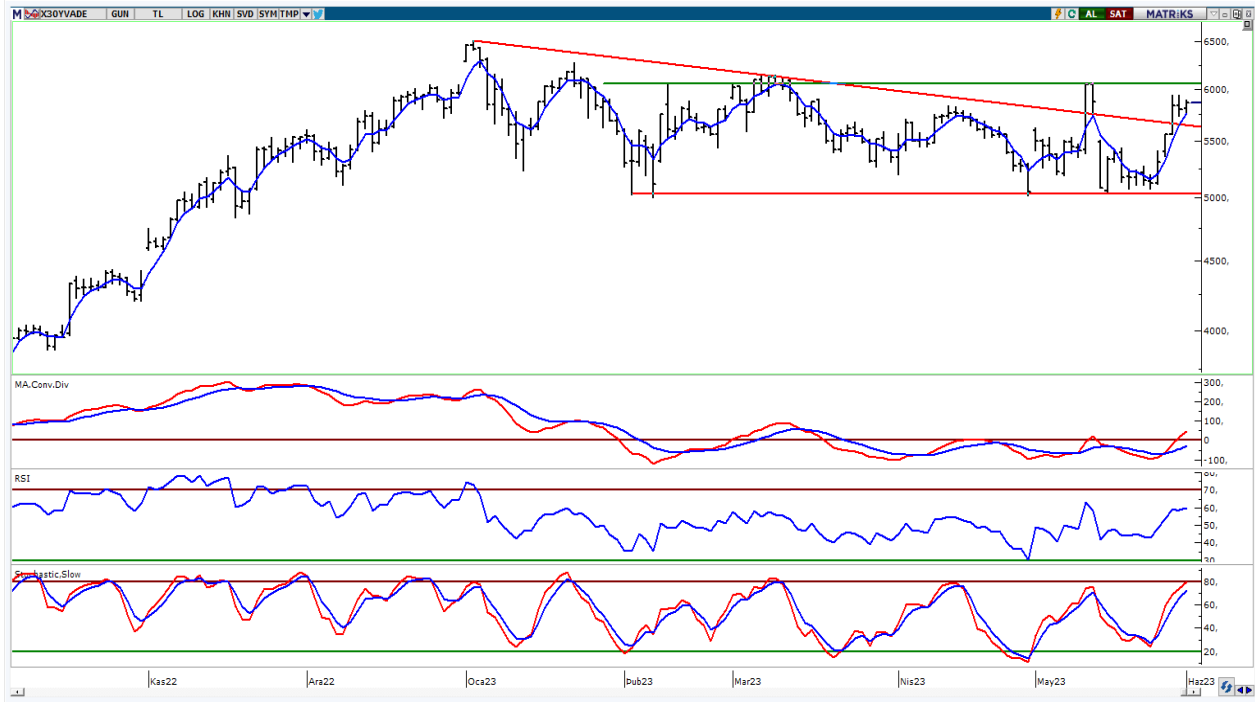
UYARI: Burada yer alan yatırım bilgi, yorum ve tavsiyeleri yatırım danışmanlığı kapsamında değildir. Yatırım danışmanlığı hizmeti; aracı kurumlar, portföy yönetim şirketleri, mevduat kabul etmeyen bankalar ile müşteri arasında imzalanacak yatırım danışmanlığı sözleşmesi çerçevesinde sunulmaktadır. Burada yer alan yorum ve tavsiyeler, yorum ve tavsiyede bulun anların kişisel görüşlerine dayanmaktadır. Bu görüşler mali durumunuz ile risk ve getiri tercihlerinize uygun olmayabilir. Bu nedenle, sadece burada yer alan bilgilere dayanılarak yatırım kararı verilmesi beklentilerinize uygun sonuçlar doğurmayabilir.

VIOP30 Yakın Vade Kontratı

	Uzlaşma Fiyatı	Destek-1	Destek-2	Destek-3	Direnç-1	Direnç-2	Direnç-3
VIOP30	5.811	5.765	5.530	5.350	6.000	6.270	6.509

VIOP30 Yakın Vade Kontratı, günü 5.811 uzlaşma fiyatından alıcılı bir görünüm ile kapattı. Kontrat gün içinde 5.761-5.890 bandında dalgalı hareket etti. Teknik açıdan yukarı yönlü hareketlerde 6.000 direncini önemsemekteyiz. Bu seviyenin geçilmesi ile alımların artabileceğini tahmin etmekteyiz. Geri çekilmelerde ilk etapta kısa vadeli yönde takip ettiğimiz 5 günlük AO (mavi) 5.765 desteği izlenebilir.

VIOP30 Yakın Vade Kontratı Grafik

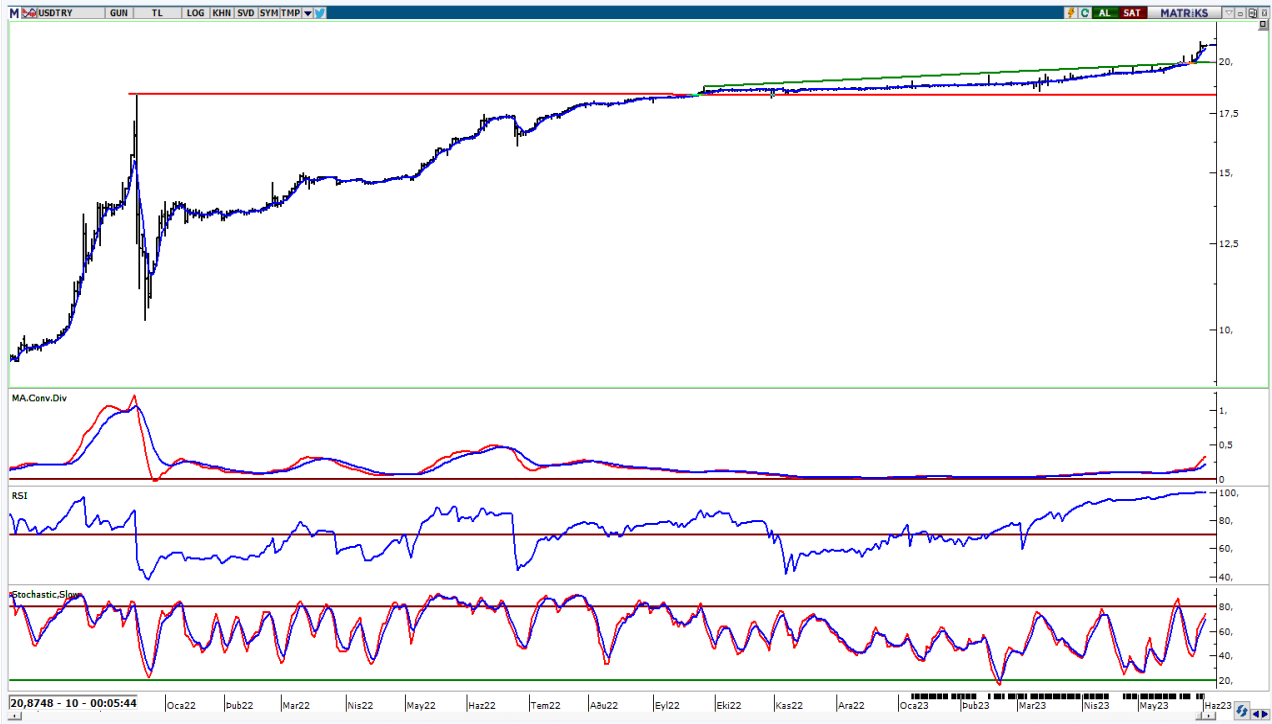


UYARI: Burada yer alan yatırım bilgi, yorum ve tavsiyeleri yatırım danışmanlığı kapsamında değildir. Yatırım danışmanlığı hizmeti; aracı kurumlar, portföy yönetim şirketleri, mevduat kabul etmeyen bankalar ile müşteri arasında imzalanacak yatırım danışmanlığı sözleşmesi çerçevesinde sunulmaktadır. Burada yer alan yorum ve tavsiyeler, yorum ve tavsiyede bulun anların kişisel görüşlerine dayanmaktadır. Bu görüşler mali durumunuz ile risk ve getiri tercihlerinize uygun olmayabilir. Bu nedenle, sadece burada yer alan bilgilere dayanarak yatırım kararı verilmesi beklentilerinize uygun sonuçlar doğurmayabilir.

USDTRY

	Son	Destek-1	Destek-2	Destek-3	Direnç-1	Direnç-2	Direnç-3
USDTRY	20,81	20,59	20,00	19,85			

USDTRY kurunda dünkü işlemlerde 20,7225-21,8471 bandında hareket edildi. Teknik açıdan kısa vadede 5 günlük AO (mavi) 20,59 seviyesini takip etmekteyiz. Bu seviyenin korunması ile pozitif görünümün devam edebileceğini tahmin etmekteyiz.



UYARI: Burada yer alan yatırım bilgi, yorum ve tavsiyeleri yatırım danışmanlığı kapsamında değildir. Yatırım danışmanlığı hizmeti; aracı kurumlar, portföy yönetim şirketleri, mevduat kabul etmeyen bankalar ile müşteri arasında imzalanacak yatırım danışmanlığı sözleşmesi çerçevesinde sunulmaktadır. Burada yer alan yorum ve tavsiyeler, yorum ve tavsiyede bulun anların kişisel görüşlerine dayanmaktadır. Bu görüşler mali durumunuz ile risk ve getiri tercihlerinize uygun olmayabilir. Bu nedenle, sadece burada yer alan bilgilere dayanarak yatırım kararı verilmesi beklentilerinize uygun sonuçlar doğurmayabilir.

02.06.2023

GÜNLÜK PARA GİRİŐİ OLAN HİŐELER - İlk 5 Kurum (TL) 01.06.2023

Sıra	Hisse	Kapanıő	Alıcılar Hacim	Satıcılar Hacim	Para Giriő
1	THYAO	147,00	485.024.400	-371.795.900	113.228.500
2	KCHOL	80,5	182.279.600	-120.195.700	62.083.900
3	SAHOL	39,4	124.851.000	-66.246.160	58.604.840
4	ALBRK	2,58	100.160.700	-57.919.010	42.241.690
5	OYAKC	42,42	100.388.000	-66.735.770	33.652.230
6	FROTO	586,3	114.957.200	-86.826.200	28.131.000
7	DOHOL	8,59	67.204.370	-40.217.260	26.987.110
8	KOZAL	23,18	146.892.400	-122.262.800	24.629.600
9	AKBNK	16,34	212.594.400	-188.498.000	24.096.400
10	BRSAN	199,1	96.485.280	-73.105.340	23.379.940
11	SASA	54,00	99.620.560	-77.696.600	21.923.960
12	ARCLK	100,8	59.790.200	-40.143.050	19.647.150
13	AKFYE	10,95	46.787.140	-29.623.120	17.164.020
14	GESAN	60,65	39.331.660	-25.257.550	14.074.110
15	KONTR	144,8	82.967.980	-69.399.470	13.568.510
16	TTRAK	690,00	46.371.560	-33.454.990	12.916.570
17	HALKB	12,91	32.015.240	-21.721.930	10.293.310
18	TCELL	33,76	76.434.820	-67.277.860	9.156.960
19	ODAS	6,84	22.587.840	-15.294.540	7.293.300
20	AKFGY	3,77	22.109.190	-14.925.340	7.183.850
21	ADESE	1,44	25.915.290	-18.852.310	7.062.980
22	ZOREN	5,17	24.574.790	-18.570.490	6.004.300
23	MGROS	176,7	75.296.140	-69.664.180	5.631.960
24	QUAGR	83,95	92.543.590	-86.941.120	5.602.470
25	ECILC	29,52	20.202.210	-14.823.780	5.378.430
26	VKFYO	9,28	26.365.640	-21.037.360	5.328.280
27	MAVI	55,5	31.301.810	-26.664.230	4.637.580
28	KARSN	8,81	14.354.540	-9.800.097	4.554.443
29	RUBNS	20,86	15.476.550	-11.029.290	4.447.260
30	AKSA	65,45	18.994.160	-14.580.610	4.413.550
31	YKBNK	10,53	156.204.600	-151.901.900	4.302.700
32	TATGD	26,68	16.399.050	-12.224.690	4.174.360
33	AVHOL	37,26	19.500.260	-15.450.270	4.049.990
34	PEKGY	7,31	27.293.780	-23.303.910	3.989.870
35	ISFIN	5,97	10.947.140	-6.964.905	3.982.235
36	ISMEN	49,4	14.924.110	-11.080.090	3.844.020
37	ECZYT	138,5	15.836.290	-12.016.960	3.819.330
38	EGPRO	89,95	12.521.550	-9.184.399	3.337.151
39	BMSTL	52,05	12.127.310	-8.817.314	3.309.996
40	OZKGY	12,52	11.414.930	-8.115.464	3.299.466

Kaynak: MATRIKS

UYARI: Burada yer alan yatırım bilgi, yorum ve tavsiyeleri yatırım danışmanlığı kapsamında değildir. Yatırım danışmanlığı hizmeti; aracı kurumlar, portföy yönetim şirketleri, mevduat kabul etmeyen bankalar ile müşteri arasında imzalanacak yatırım danışmanlığı sözleşmesi çerçevesinde sunulmaktadır. Burada yer alan yorum ve tavsiyeler, yorum ve tavsiyede bulun anların kişisel görüşlerine dayanmaktadır. Bu görüşler mali durumunuz ile risk ve getiri tercihlerinize uygun olmayabilir. Bu nedenle, sadece burada yer alan bilgilere dayanılarak yatırım kararı verilmesi beklentilerinize uygun sonuçlar doğurmayabilir.

02.06.2023

GÜNLÜK PARA ÇIKIŐI OLAN HİSSELER - İlk 5 Kurum (TL) 01.06.2023

Sıra	Hisse	Kapanıő	Alıcılar Hacim	Satıcılar Hacim	Para Çıkıőı
1	GARAN	27,14	394.315.000	-711.270.000	-316.955.000
2	TOASO	206,5	153.790.900	-241.195.400	-87.404.500
3	SISE	40,92	175.850.000	-249.007.700	-73.157.700
4	KOPOL	42,6	113.299.000	-183.574.200	-70.275.200
5	EREGL	33,32	82.524.100	-123.494.500	-40.970.400
6	AHGZ	95,7	38.645.190	-69.335.490	-30.690.300
7	ENKAI	25,98	52.639.310	-80.689.220	-28.049.910
8	TUPRS	67,65	151.129.600	-178.672.400	-27.542.800
9	EKGYO	7,24	77.769.590	-104.927.500	-27.157.910
10	ISSEN	22,64	38.703.040	-61.452.560	-22.749.520
11	SOKM	27,8	52.862.450	-73.874.650	-21.012.200
12	ASELS	47,7	111.064.400	-131.796.200	-20.731.800
13	BIMAS	143,8	142.057.100	-161.019.300	-18.962.200
14	DOAS	142,00	29.423.290	-46.909.920	-17.486.630
15	KAYSE	16,27	35.443.670	-52.874.220	-17.430.550
16	HEKTS	27,94	46.039.400	-60.960.640	-14.921.240
17	TTKOM	16,3	53.073.660	-66.219.000	-13.145.340
18	ASTOR	55,2	124.278.700	-137.136.100	-12.857.400
19	ISCTR	11,4	56.668.450	-69.354.080	-12.685.630
20	GUBRF	260,1	106.932.500	-116.993.700	-10.061.200
21	AKSEN	33,76	34.548.880	-44.532.730	-9.983.850
22	ENJSA	30,48	33.090.090	-42.754.320	-9.664.230
23	COLA	230,8	58.991.480	-67.065.640	-8.074.160
24	ALARK	67,00	19.786.950	-27.403.460	-7.616.510
25	AEFES	58,75	38.400.180	-45.992.560	-7.592.380
26	PAMEL	193,00	13.518.730	-20.160.580	-6.641.850
27	VAKBN	9,52	24.999.870	-31.298.380	-6.298.510
28	GOKNR	12,57	18.004.710	-24.276.450	-6.271.740
29	BRYAT	952,3	10.855.630	-16.985.930	-6.130.300
30	ERCB	104,9	17.071.210	-22.825.170	-5.753.960
31	GLYHO	8,2	15.694.370	-21.304.700	-5.610.330
32	CVKMD	160,1	42.300.980	-47.631.100	-5.330.120
33	HKTM	50,2	13.951.070	-18.777.950	-4.826.880
34	MIATK	109,00	10.212.580	-15.012.440	-4.799.860
35	ISDMR	33,3	14.254.330	-18.949.700	-4.695.370
36	EUPWR	91,95	79.250.790	-83.893.450	-4.642.660
37	YATAS	31,02	9.016.015	-13.630.400	-4.614.385
38	MRGYO	5,5	11.608.870	-16.096.700	-4.487.830
39	GWIND	17,58	15.111.210	-18.926.380	-3.815.170
40	TAVHL	77,5	35.431.110	-39.237.740	-3.806.630

Kaynak: MATRIKS

UYARI: Burada yer alan yatırım bilgi, yorum ve tavsiyeleri yatırım danışmanlığı kapsamında değildir. Yatırım danışmanlığı hizmeti; aracı kurumlar, portföy yönetim şirketleri, mevduat kabul etmeyen bankalar ile müşteri arasında imzalanacak yatırım danışmanlığı sözleşmesi çerçevesinde sunulmaktadır. Burada yer alan yorum ve tavsiyeler, yorum ve tavsiyede bulun anların kişisel görüşlerine dayanmaktadır. Bu görüşler mali durumunuz ile risk ve getiri tercihlerinize uygun olmayabilir. Bu nedenle, sadece burada yer alan bilgilere dayanılarak yatırım kararı verilmesi beklentilerinize uygun sonuçlar doğurmayabilir.

PİRAMİT MENKUL KIYMETLER A.Ő.

Gümüşsuyu Mah. İnönü Cad. Işık Apt. No:53 Kat:5 Daire 9-10 Taksim/İstanbul
Tel: 0212 293 95 00 Faks: 0212 293 95 60

Balıkesir İrtibat Bürosu

Altıeylül Mah. Keçeci sok. Özcanerİşmerkezi No:17 K:1 Altıeylül/ Balıkesir
Tel: 0266 280 15 00 Faks: 0266 245 23 34

Ferdi Uğur Taçkınlar

Araştırma Müdürü

02123953227

ugur.tackinlar@piramitmenkul.com.tr

Arif Tekin Seğmen

Araştırma Uzmanı

02123953213

arif.segmen@piramitmenkul.com.tr

Ahmet Ökmen

Araştırma Uzmanı

02123953251

ahmet.okmen@piramitmenkul.com.tr



UYARI: Burada yer alan yatırım bilgi, yorum ve tavsiyeleri yatırım danışmanlığı kapsamında değildir. Yatırım danışmanlığı hizmeti; aracı kurumlar, portföy yönetim şirketleri, mevduat kabul etmeyen bankalar ile müşteri arasında imzalanacak yatırım danışmanlığı sözleşmesi çerçevesinde sunulmaktadır. Burada yer alan yorum ve tavsiyeler, yorum ve tavsiyede bulun anların kişisel görüşlerine dayanmaktadır. Bu görüşler mali durumunuz ile risk ve getiri tercihlerinize uygun olmayabilir. Bu nedenle, sadece burada yer alan bilgilere dayanılarak yatırım kararı verilmesi beklentilerinize uygun sonuçlar doğurmayabilir.