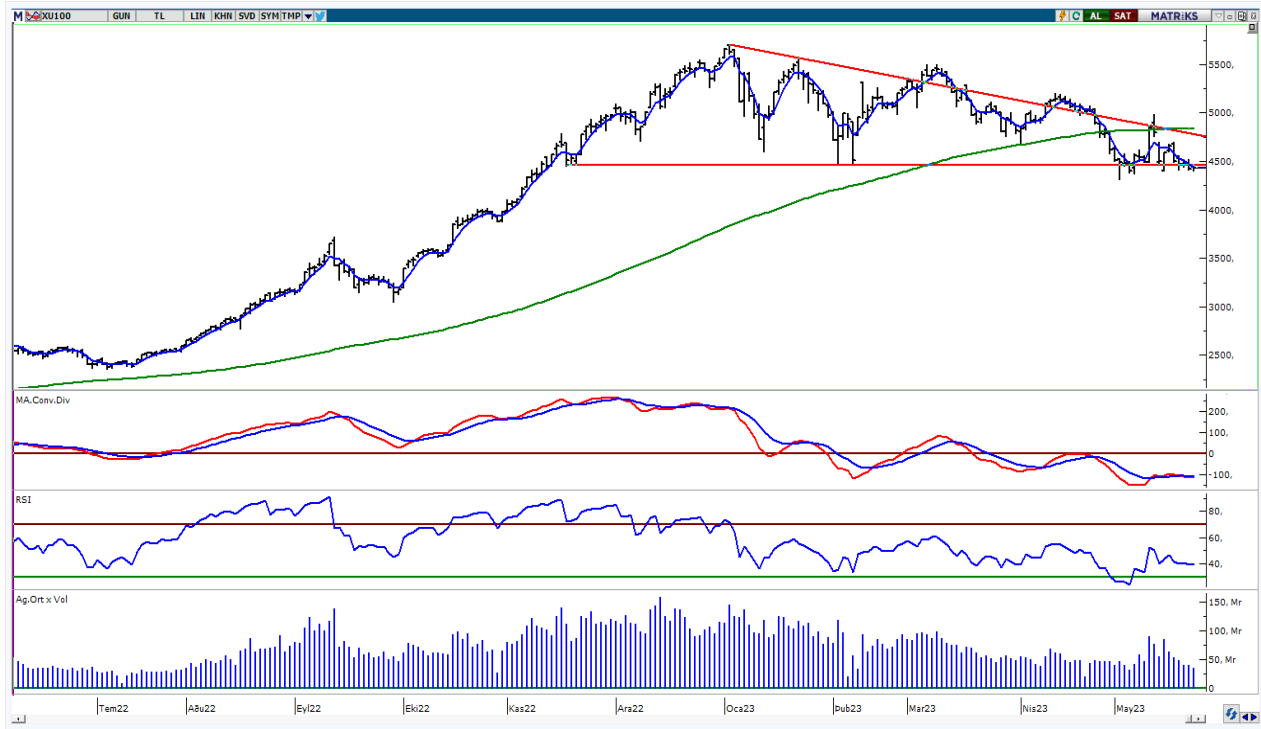


BIST-100

	Kapanış	Destek-1	Destek-2	Destek-3	Direnç-1	Direnç-2	Direnç-3
BIST100	4.428	4.400	4.300	4.100	4.445	4.833	5.000

BIST100 Endeksi dünkü işlemleri %0,07 yükseliş ile 4.428 puandan kapattı. Endeks güne hafifçe pozitif bir görünüm ile başladıktan sonra gün içinde 4.404-4.471 bandında dalgalı hareket etti. Endeksin işlem hacmi 35,25mlr TL ile düşük bir tutarda gerçekleşti. Teknik açıdan yukarı yönlü hareketlerde kısa vadeli yönde önemsedığımız 5 günlük AO (mavi) 4.445 seviyesini takip etmekteyiz. Bu seviyenin üzerine yerleşme olması durumunda 200 günlük AO (yeşil) 4.833 seviyesi hedefe girebilir. Geri çekilmelerde 4.400-4.300 seviyeleri kısa vadeli destekler olarak izlenebilir. USD bazında 2,22 cent seviyesinden başlayan endeks günü 2,22 centten kapattı. Gün içinde 2,20-2,24 cent bandında hareket edildi. Teknik bakımdan geri çekilmelerde geçmişte yatay destek konumunda test edilen 2,20 cent seviyesini önemsemekteyiz. Yukarı yönlü hareketlerde ilk etapta 5 günlük AO (2,23 cent) seviyesini takip etmekteyiz.

BIST100 Grafik



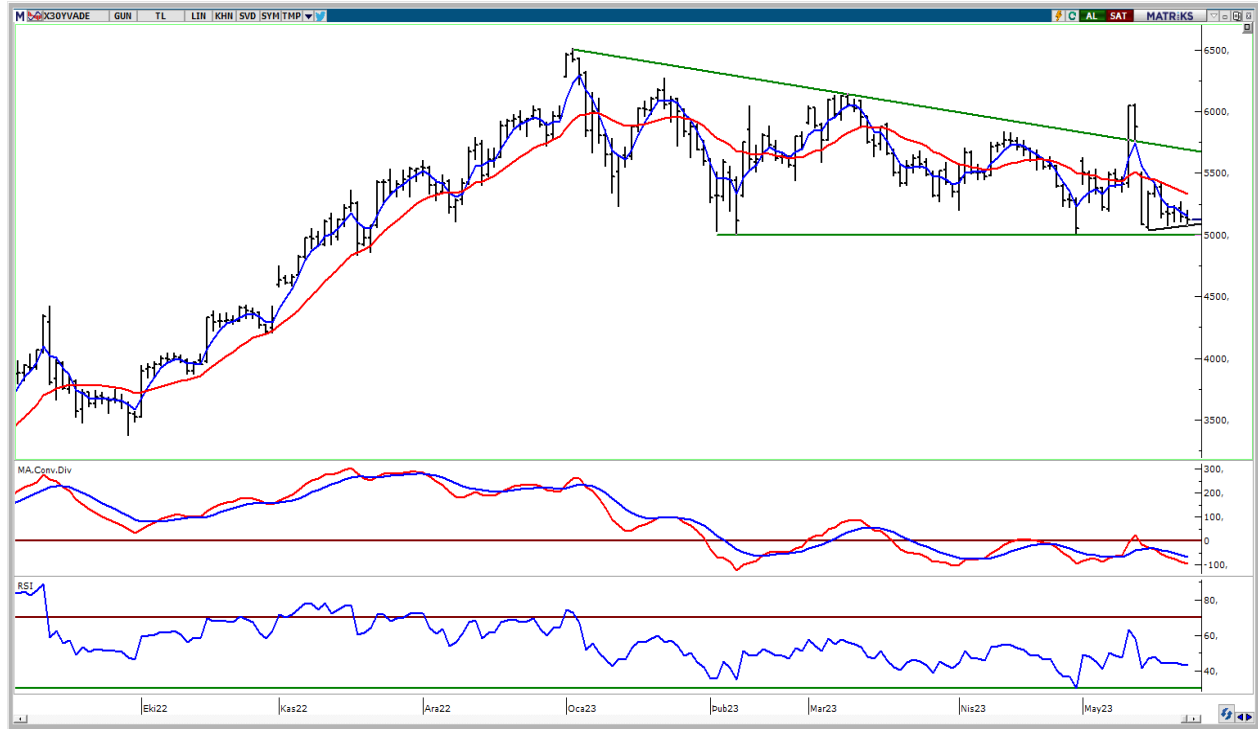
UYARI: Burada yer alan yatırım bilgi, yorum ve tavsiyeleri yatırım danışmanlığı kapsamında değildir. Yatırım danışmanlığı hizmeti; aracı kurumlar, portföy yönetim şirketleri, mevduat kabul etmeyen bankalar ile müşteri arasında imzalanacak yatırım danışmanlığı sözleşmesi çerçevesinde sunulmaktadır. Burada yer alan yorum ve tavsiyeler, yorum ve tavsiyede bulun anların kişisel görüşlerine dayanmaktadır. Bu görüşler mali durumunuz ile risk ve getiri tercihlerinize uygun olmayabilir. Bu nedenle, sadece burada yer alan bilgilere dayanılarak yatırım kararı verilmesi beklentilerinize uygun sonuçlar doğurmayabilir.

VIOP30 Yakın Vade Kontratı

	Uzlaşma Fiyatı	Destek-1	Destek-2	Destek-3	Direnç-1	Direnç-2	Direnç-3
VIOP30	5.112	5.070	5.000	4.820	5.156	5.335	5.750

VIOP30 Yakın Vade Kontratı, günü 5.112 uzlaşma fiyatından satıcı bir görünüm ile kapattı. Kontrat gün içinde 5.070-5.199 bandında dalgalı hareket etti. Teknik açıdan yukarı yönlü hareketlerde 5 günlük AO (mavi) 5.156 ve 22 günlük AO (kırmızı) 5.335 seviyelerini takip etmekteyiz. Bu seviyelerin üzerine yerleşme olması durumunda kısa vadede güçlenme hareketinin yeniden başlayabileceğini düşünmekteyiz. Geri çekilmelerde 5.070 ara destek olmak üzere geçmişte yatay trend desteği konumunda test edilen 5.000 seviyesini önemsemekteyiz.

VIOP30 Yakın Vade Kontratı Grafik

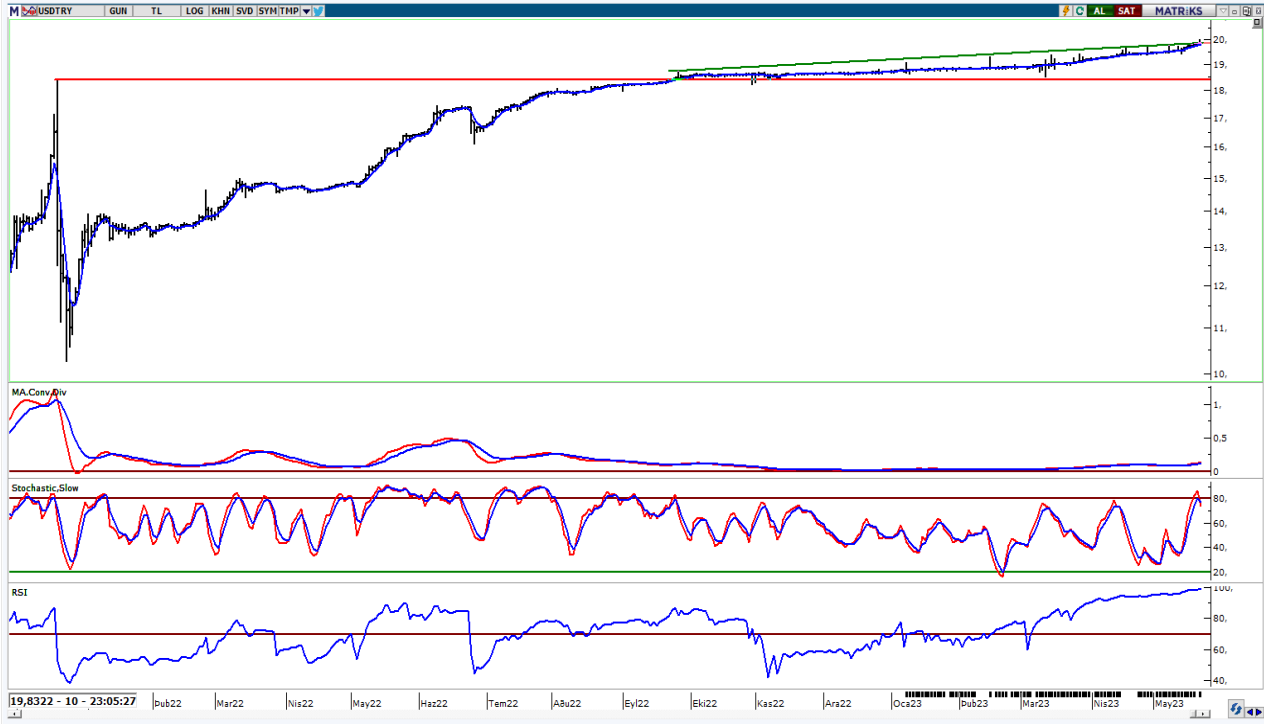


UYARI: Burada yer alan yatırım bilgi, yorum ve tavsiyeleri yatırım danışmanlığı kapsamında değildir. Yatırım danışmanlığı hizmeti; aracı kurumlar, portföy yönetim şirketleri, mevduat kabul etmeyen bankalar ile müşteri arasında imzalanacak yatırım danışmanlığı sözleşmesi çerçevesinde sunulmaktadır. Burada yer alan yorum ve tavsiyeler, yorum ve tavsiyede bulun anların kişisel görüşlerine dayanmaktadır. Bu görüşler mali durumunuz ile risk ve getiri tercihlerinize uygun olmayabilir. Bu nedenle, sadece burada yer alan bilgilere dayanarak yatırım kararı verilmesi beklentilerinize uygun sonuçlar doğurmayabilir.

USDTRY

	Son	Destek-1	Destek-2	Destek-3	Direnç-1	Direnç-2	Direnç-3
USDTRY	19,94	19,00	18,70	18,36			

USDTRY kurunda dünkü işlemlerde 19,8920-19,9489 bandında hareket edildi. Teknik açıdan kısa vadede 19,00 seviyesini önemsemekteyiz. Bu seviyenin üzerinde kalıcı olunması ile pozitif görünüm devam edebilir. Geri çekilmelerde 18,70 desteği ve Aralık 2021 zirvesini (18,36) takip etmekteyiz.



UYARI: Burada yer alan yatırım bilgi, yorum ve tavsiyeleri yatırım danışmanlığı kapsamında değildir. Yatırım danışmanlığı hizmeti; aracı kurumlar, portföy yönetim şirketleri, mevduat kabul etmeyen bankalar ile müşteri arasında imzalanacak yatırım danışmanlığı sözleşmesi çerçevesinde sunulmaktadır. Burada yer alan yorum ve tavsiyeler, yorum ve tavsiyede bulun anların kişisel görüşlerine dayanmaktadır. Bu görüşler mali durumunuz ile risk ve getiri tercihlerinize uygun olmayabilir. Bu nedenle, sadece burada yer alan bilgilere dayanılarak yatırım kararı verilmesi beklentilerinize uygun sonuçlar doğurmayabilir.

26.05.2023

GÜNLÜK PARA GİRİŐİ OLAN HİŐELER - İlk 5 Kurum (TL) 25.05.2023

Sıra	Hisse	Kapanıő	Alıcılar Hacim	Satıcılar Hacim	Para Giriő
1	THYAO	134,1	356.534.400	-297.748.500	58.785.900
2	AKBNK	14,3	156.687.200	-111.673.600	45.013.600
3	CANTE	24,4	85.824.460	-52.001.840	33.822.620
4	EKGYO	6,46	88.128.730	-60.259.470	27.869.260
5	ALFAS	323,9	119.292.400	-94.776.460	24.515.940
6	CWENE	141,9	127.444.000	-103.674.700	23.769.300
7	EUPWR	79,45	64.842.280	-49.458.980	15.383.300
8	ENJSA	27,3	35.603.440	-23.387.630	12.215.810
9	KCHOL	73,05	95.825.970	-87.176.260	8.649.710
10	EREGL	31,04	40.184.080	-31.730.990	8.453.090
11	BIENY	43,54	86.925.310	-78.513.540	8.411.770
12	TTRAK	580,00	32.311.230	-23.905.350	8.405.880
13	KRDMD	15,82	45.242.990	-37.119.300	8.123.690
14	ALARK	61,00	39.688.390	-32.019.790	7.668.600
15	CIMSA	88,05	39.871.760	-33.446.030	6.425.730
16	TKFEN	26,9	27.576.400	-21.299.670	6.276.730
17	HALKB	11,96	34.585.120	-28.453.720	6.131.400
18	KATMR	1,28	12.552.860	-6.462.733	6.090.127
19	RALYH	62,9	17.541.530	-11.798.740	5.742.790
20	BJKAS	12,45	27.017.970	-21.814.970	5.203.000
21	OYAKC	34,4	25.456.760	-20.285.380	5.171.380
22	AKFYE	10,08	24.957.570	-20.511.880	4.445.690
23	PETKM	12,65	23.021.760	-19.183.820	3.837.940
24	AEFES	59,15	28.112.370	-24.388.830	3.723.540
25	GLYHO	7,73	21.091.800	-17.464.130	3.627.670
26	TTKOM	13,75	19.883.410	-16.385.990	3.497.420
27	ODAS	5,71	19.667.360	-16.355.670	3.311.690
28	KLGYO	2,11	12.634.200	-9.373.234	3.260.966
29	BURCE	100,9	13.796.110	-10.712.050	3.084.060
30	AKSA	59,75	8.828.896	-5.798.741	3.030.155
31	ECZYT	119,1	10.339.500	-7.369.404	2.970.096
32	KAYSE	15,32	24.353.310	-21.388.910	2.964.400
33	GESAN	52,75	24.340.910	-21.403.690	2.937.220
34	SELEC	30,04	16.345.460	-13.628.410	2.717.050
35	ALBRK	2,37	23.820.750	-21.229.230	2.591.520
36	AKSEN	28,28	13.939.760	-11.385.340	2.554.420
37	TLMAN	50,05	6.470.525	-3.958.366	2.512.159
38	ISGYO	8,1	8.342.296	-5.972.000	2.370.296
39	BMSCH	15,1	6.894.293	-4.534.793	2.359.500
40	OTKAR	152,2	6.999.772	-4.784.389	2.215.383

Kaynak: MATRIKS

UYARI: Burada yer alan yatırım bilgi, yorum ve tavsiyeleri yatırım danışmanlığı kapsamında değildir. Yatırım danışmanlığı hizmeti; aracı kurumlar, portföy yönetim şirketleri, mevduat kabul etmeyen bankalar ile müşteri arasında imzalanacak yatırım danışmanlığı sözleşmesi çerçevesinde sunulmaktadır. Burada yer alan yorum ve tavsiyeler, yorum ve tavsiyede bulun anların kişisel görüşlerine dayanmaktadır. Bu görüşler mali durumunuz ile risk ve getiri tercihlerinize uygun olmayabilir. Bu nedenle, sadece burada yer alan bilgilere dayanılarak yatırım kararı verilmesi beklentilerinize uygun sonuçlar doğurmayabilir.

26.05.2023

GÜNLÜK PARA ÇIKIŐI OLAN HİSSELER - İlk 5 Kurum (TL) 25.05.2023

Sıra	Hisse	Kapanıő	Alıcılar Hacim	Satıcılar Hacim	Para Çıkıőı
1	BIMAS	133,00	184.777.400	-249.323.800	-64.546.400
2	ENKAI	23,3	65.905.440	-115.410.200	-49.504.760
3	ASELS	40,24	73.842.990	-122.356.900	-48.513.910
4	SAHOL	34,42	53.169.440	-84.986.540	-31.817.100
5	SASA	48,62	131.438.000	-156.996.800	-25.558.800
6	TOASO	184,1	85.765.900	-109.532.100	-23.766.200
7	PGSUS	406,5	38.293.300	-58.652.380	-20.359.080
8	SISE	35,58	63.649.080	-83.184.760	-19.535.680
9	SAMAT	21,12	18.767.510	-38.141.210	-19.373.700
10	FROTO	510,9	107.525.800	-123.175.500	-15.649.700
11	TUPRS	63,9	67.113.540	-80.629.100	-13.515.560
12	YKBNK	9,02	112.821.600	-125.416.200	-12.594.600
13	KOZAL	18,84	26.713.430	-39.231.090	-12.517.660
14	ARCLK	85,15	20.607.430	-31.869.880	-11.262.450
15	MGROS	162,00	25.272.700	-35.866.130	-10.593.430
16	DOHOL	7,88	64.652.180	-73.682.480	-9.030.300
17	BERA	8,65	8.281.100	-15.301.080	-7.019.980
18	CVKMD	130,6	12.694.840	-19.312.930	-6.618.090
19	AVHOL	25,02	17.225.390	-22.696.280	-5.470.890
20	TSKB	3,65	34.117.770	-39.277.180	-5.159.410
21	GOKNR	11,13	5.471.078	-10.037.160	-4.566.082
22	AKFGY	3,33	10.535.190	-14.787.640	-4.252.450
23	DOAS	123,9	14.095.770	-18.303.420	-4.207.650
24	COLLA	225,5	13.063.750	-16.612.950	-3.549.200
25	ASTOR	49,9	47.904.500	-51.407.470	-3.502.970
26	MAVI	49,3	12.355.470	-15.850.480	-3.495.010
27	PSGYO	6,22	14.196.890	-17.453.940	-3.257.050
28	BMSTL	51,25	19.636.440	-22.873.600	-3.237.160
29	ZOREN	4,43	18.424.060	-21.597.430	-3.173.370
30	IPEKE	23,92	11.745.920	-14.776.290	-3.030.370
31	HEKTS	24,66	28.003.710	-30.905.730	-2.902.020
32	VESBE	9,97	4.863.782	-7.618.750	-2.754.968
33	GARAN	24,08	54.587.610	-57.231.010	-2.643.400
34	TAVHL	66,45	18.430.270	-21.048.260	-2.617.990
35	YUNSA	83,45	6.368.315	-8.960.464	-2.592.149
36	YATAS	29,58	4.384.267	-6.624.008	-2.239.741
37	VAKBN	8,68	18.853.880	-21.059.200	-2.205.320
38	GSDHO	2,46	5.110.946	-7.294.870	-2.183.924
39	FORMT	2,6	7.557.953	-9.721.564	-2.163.611
40	SNGYO	2,21	7.096.139	-9.243.600	-2.147.461

Kaynak: MATRIKS

UYARI: Burada yer alan yatırım bilgi, yorum ve tavsiyeleri yatırım danışmanlığı kapsamında değildir. Yatırım danışmanlığı hizmeti; aracı kurumlar, portföy yönetim şirketleri, mevduat kabul etmeyen bankalar ile müşteri arasında imzalanacak yatırım danışmanlığı sözleşmesi çerçevesinde sunulmaktadır. Burada yer alan yorum ve tavsiyeler, yorum ve tavsiyede bulun anların kişisel görüşlerine dayanmaktadır. Bu görüşler mali durumunuz ile risk ve getiri tercihlerinize uygun olmayabilir. Bu nedenle, sadece burada yer alan bilgilere dayanılarak yatırım kararı verilmesi beklentilerinize uygun sonuçlar doğurmayabilir.

PİRAMİT MENKUL KIYMETLER A.Ő.

Gümüşsuyu Mah. İnönü Cad. IŐık Apt. No:53 Kat:5 Daire 9-10 Taksim/İstanbul
Tel: 0212 293 95 00 Faks: 0212 293 95 60

Balıkesir İrtibat Bürosu

Altıeylül Mah. Keçeci sok. ÖzcanerİŐmerkezi No:17 K:1 Altıeylül/ Balıkesir
Tel: 0266 280 15 00 Faks: 0266 245 23 34

Ferdi Uğur Taçkınlar
AraŐtırma Müdürü
02123953227

ugur.tackinlar@piramitmenkul.com.tr

Arif Tekin Seğmen
AraŐtırma Uzmanı
02123953213

arif.segmen@piramitmenkul.com.tr

Ahmet Ökmen
AraŐtırma Uzmanı
02123953251

ahmet.okmen@piramitmenkul.com.tr



UYARI: Burada yer alan yatırım bilgi, yorum ve tavsiyeleri yatırım danışmanlığı kapsamında deęildir. Yatırım danışmanlığı hizmeti; aracı kurumlar, portföy yönetim şirketleri, mevduat kabul etmeyen bankalar ile müşteri arasında imzalanacak yatırım danışmanlığı sözleşmesi çerçevesinde sunulmaktadır. Burada yer alan yorum ve tavsiyeler, yorum ve tavsiyede bulun anların kişisel görüşlerine dayanmaktadır. Bu görüşler mali durumunuz ile risk ve getiri tercihlerinize uygun olmayabilir. Bu nedenle, sadece burada yer alan bilgilere dayanılarak yatırım kararı verilmesi beklentilerinize uygun sonuçlar doğurmayabilir.