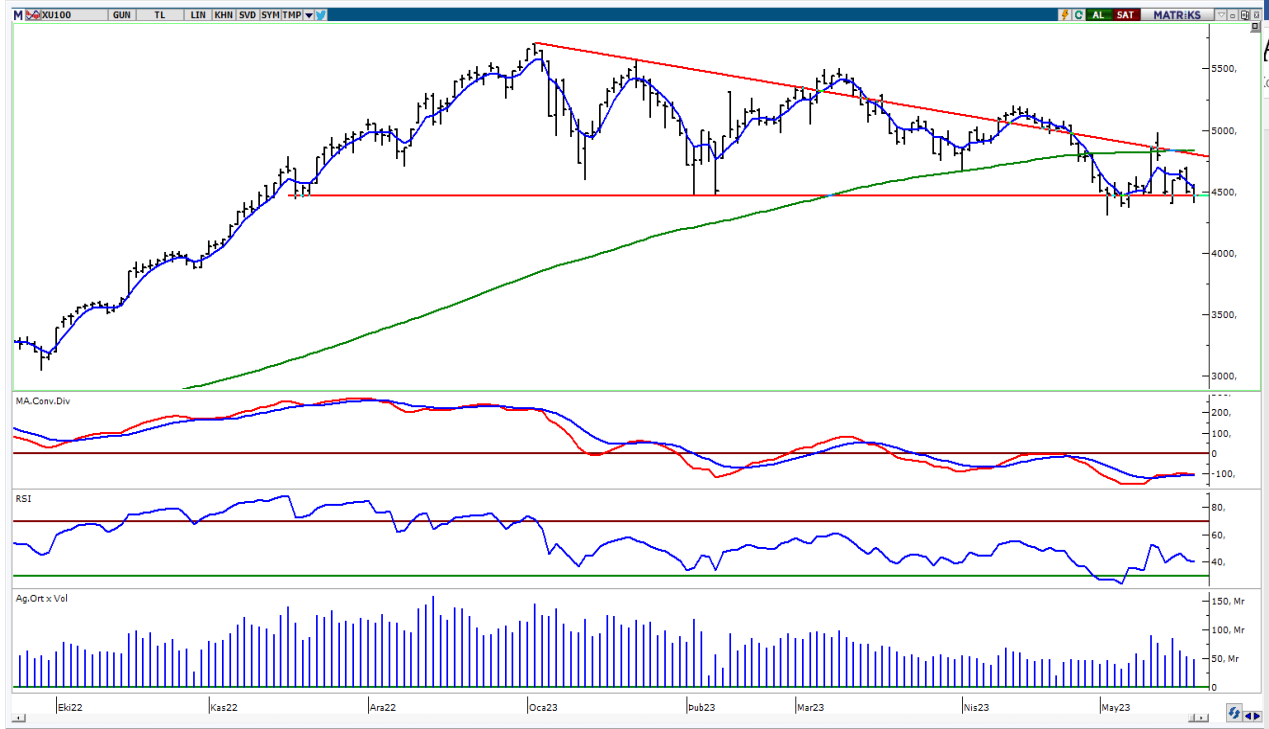


## BIST-100

	Kapanış	Destek-1	Destek-2	Destek-3	Direnç-1	Direnç-2	Direnç-3
BIST100	4.466	4.400	4.300	4.100	4.533	4.834	5.000

BIST100 Endeksi dünkü işlemleri %0,79 oranında düşüş ile 4.466 puandan kapattı. Endeks güne alıcılı bir görünüm ile başladıktan sonra gün içinde 4.415-4.556 bandında dalgalı hareket etti. Endeksin işlem hacmi 49,66mlr TL ile son günlere kıyasla düşük bir tutarda gerçekleşti. Endeksin aşağı yönlü hareketinde Bankacılık Endeksi'nin %3,35 oranındaki sert düşüşü etkili oldu. Teknik açıdan yukarı yönlü hareketlerde kısa vadeli yönde önemsedığımız 5 günlük AO (mavi) 4.533 seviyesini takip etmekteyiz. Bu seviyenin üzerine yerleşme olması durumunda 200 günlük AO (yeşil) 4.834 seviyesi hedefe girebilir. Geri çekilmelerde 4.400-4.300 seviyeleri kısa vadeli destekler olarak izlenebilir. USD bazında 2,28 cent seviyesinden başlayan endeks günü 2,25 centten kapattı. Gün içinde 2,22-2,29 cent bandında dalgalı hareket edildi. Teknik bakımdan geri çekilmelerde geçmişte yatay destek konumunda test edilen 2,20 cent seviyesini önemsemekteyiz. Yukarı yönlü hareketlerde ilk etapta 5 günlük AO (2,29 cent) seviyesini takip etmekteyiz.

## BIST100 Grafik



**UYARI:** Burada yer alan yatırım bilgi, yorum ve tavsiyeleri yatırım danışmanlığı kapsamında değildir. Yatırım danışmanlığı hizmeti; aracı kurumlar, portföy yönetim şirketleri, mevduat kabul etmeyen bankalar ile müşteri arasında imzalanacak yatırım danışmanlığı sözleşmesi çerçevesinde sunulmaktadır. Burada yer alan yorum ve tavsiyeler, yorum ve tavsiyede bulun anların kişisel görüşlerine dayanmaktadır. Bu görüşler mali durumunuz ile risk ve getiri tercihlerinize uygun olmayabilir. Bu nedenle, sadece burada yer alan bilgilere dayanılarak yatırım kararı verilmesi beklentilerinize uygun sonuçlar doğurmayabilir.

## VIOP30 Yakın Vade Kontratı

	Uzlaşma Fiyatı	Destek-1	Destek-2	Destek-3	Direnç-1	Direnç-2	Direnç-3
VIOP30	5.154	5.120	5.000	4.820	5.230	5.399	5.750

VIOP30 Yakın Vade Kontratı, günü 5.154 uzlaşma fiyatında hafif satıcı bir görünüm ile kapattı. Kontrat gün içinde 5.078-5.253 bandında dalgalı hareket etti. Teknik açıdan yukarı yönlü hareketlerde 5 günlük AO (mavi) 5.230 ve 22 günlük AO (kırmızı) 5.399 seviyelerini takip etmekteyiz. Bu seviyelerin üzerine yerleşme olması durumunda kısa vadede güçlenme hareketinin yeniden başlayabileceğini düşünmekteyiz. Geri çekilmelerde 5.120 ara destek olmak üzere geçmişte yatay trend desteği konumunda test edilen 5.000 seviyesini önemsemekteyiz

## VIOP30 Yakın Vade Kontratı Grafik

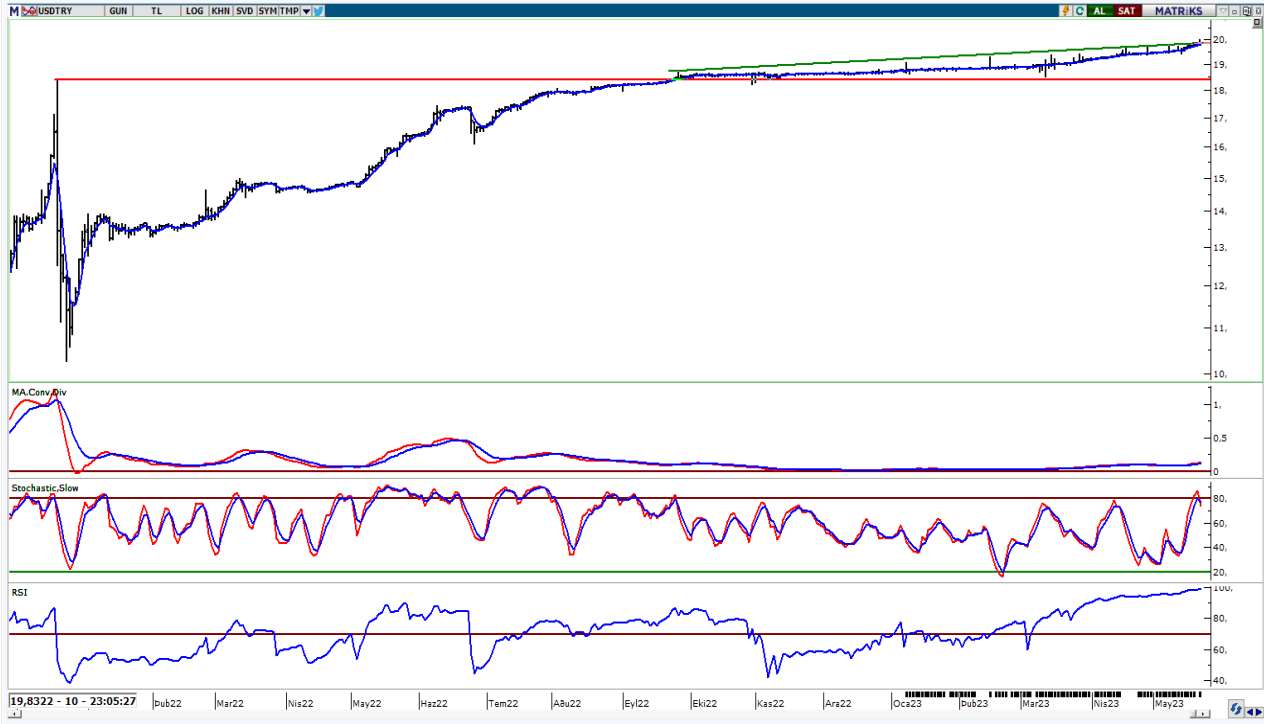


**UYARI:** Burada yer alan yatırım bilgi, yorum ve tavsiyeleri yatırım danışmanlığı kapsamında değildir. Yatırım danışmanlığı hizmeti; aracı kurumlar, portföy yönetim şirketleri, mevduat kabul etmeyen bankalar ile müşteri arasında imzalanacak yatırım danışmanlığı sözleşmesi çerçevesinde sunulmaktadır. Burada yer alan yorum ve tavsiyeler, yorum ve tavsiyede bulun anların kişisel görüşlerine dayanmaktadır. Bu görüşler mali durumunuz ile risk ve getiri tercihlerinize uygun olmayabilir. Bu nedenle, sadece burada yer alan bilgilere dayanarak yatırım kararı verilmesi beklentilerinize uygun sonuçlar doğurmayabilir.

## USDTRY

	Son	Destek-1	Destek-2	Destek-3	Direnç-1	Direnç-2	Direnç-3
USDTRY	19,83	19,00	18,70	18,36			

USDTRY kurunda dünkü işlemlerde 19,7860-20,0106 bandında hareket edildi. Teknik açıdan kısa vadede 19,00 seviyesini önemsemekteyiz. Bu seviyenin üzerinde kalıcı olunması ile pozitif görünüm devam edebilir. Geri çekilmelerde 18,70 desteđi ve Aralık 2021 zirvesini (18,36) takip etmekteyiz.



**UYARI:** Burada yer alan yatırım bilgi, yorum ve tavsiyeleri yatırım danışmanlığı kapsamında değildir. Yatırım danışmanlığı hizmeti; aracı kurumlar, portföy yönetim şirketleri, mevduat kabul etmeyen bankalar ile müşteri arasında imzalanacak yatırım danışmanlığı sözleşmesi çerçevesinde sunulmaktadır. Burada yer alan yorum ve tavsiyeler, yorum ve tavsiyede bulun anların kişisel görüşlerine dayanmaktadır. Bu görüşler mali durumunuz ile risk ve getiri tercihlerinize uygun olmayabilir. Bu nedenle, sadece burada yer alan bilgilere dayanılarak yatırım kararı verilmesi beklentilerinize uygun sonuçlar doğurmayabilir.

23.05.2023

GÜNLÜK PARA GİRİŐİ OLAN HİŐELER - İlk 5 Kurum ( TL) 22.05.2023

Sıra	Hisse	Kapanıő	Alıcılar Hacim	Satıcılar Hacim	Para Giriő
1	BIENY	42,8	343.350.600	-238.135.900	105.214.700
2	EUPWR	86,2	184.944.500	-134.887.200	50.057.300
3	THYAO	135,5	304.222.800	-258.649.900	45.572.900
4	EKGYO	6,46	118.200.400	-98.997.700	19.202.700
5	AEFES	59,15	180.147.300	-162.699.800	17.447.500
6	GARAN	24,1	110.024.800	-93.112.160	16.912.640
7	EREGL	31,18	166.597.200	-149.799.000	16.798.200
8	AKBNK	14,44	148.638.000	-136.318.300	12.319.700
9	CWENE	131,6	110.603.100	-98.476.450	12.126.650
10	BRSAN	168,00	41.466.660	-29.369.640	12.097.020
11	IPEKE	24,48	40.135.250	-28.569.510	11.565.740
12	KOZAA	41,52	58.823.660	-47.700.340	11.123.320
13	BJKAS	13,86	32.909.730	-22.188.120	10.721.610
14	SISE	36,8	77.984.350	-68.668.250	9.316.100
15	BIGCH	22,06	26.204.500	-18.006.240	8.198.260
16	ISCTR	10,28	147.536.700	-139.369.900	8.166.800
17	ASTOR	50,65	54.025.500	-46.762.460	7.263.040
18	TTRAK	568,8	46.066.040	-40.970.860	5.095.180
19	KOZAL	19,4	84.090.340	-79.569.660	4.520.680
20	PSGYO	5,91	33.714.900	-29.447.370	4.267.530
21	PETKM	12,56	36.126.980	-31.951.580	4.175.400
22	AKSA	58,6	21.775.240	-18.691.730	3.083.510
23	TURSG	10,00	10.778.140	-7.874.283	2.903.857
24	POLTK	2559,7	8.320.331	-5.437.959	2.882.372
25	GSRAY	8,13	23.559.420	-20.846.710	2.712.710
26	KATMR	1,22	9.405.347	-6.727.755	2.677.592
27	GLYHO	7,44	15.326.170	-12.658.010	2.668.160
28	BRLSM	8,39	8.725.866	-6.124.008	2.601.858
29	IMASM	27,8	10.721.300	-8.144.938	2.576.362
30	MGROS	167,2	59.458.130	-56.924.960	2.533.170
31	GMTAS	12,39	7.092.566	-4.630.492	2.462.074
32	SOKM	28,9	23.834.340	-21.481.680	2.352.660
33	TMSN	47,3	7.196.149	-4.870.820	2.325.329
34	AGHOL	92,2	12.870.090	-10.548.660	2.321.430
35	GWIND	15,46	10.188.750	-7.873.424	2.315.326
36	MANAS	6,9	5.552.897	-3.288.581	2.264.316
37	SELEC	30,9	12.351.310	-10.092.360	2.258.950
38	CIMSA	84,00	24.315.100	-22.100.340	2.214.760
39	IZFAS	9,36	6.740.021	-4.565.167	2.174.854
40	ISGYO	7,69	8.658.005	-6.558.642	2.099.363

Kaynak: MATRIKS

**UYARI:** Burada yer alan yatırım bilgi, yorum ve tavsiyeleri yatırım danışmanlığı kapsamında değildir. Yatırım danışmanlığı hizmeti; aracı kurumlar, portföy yönetim şirketleri, mevduat kabul etmeyen bankalar ile müşteri arasında imzalanacak yatırım danışmanlığı sözleşmesi çerçevesinde sunulmaktadır. Burada yer alan yorum ve tavsiyeler, yorum ve tavsiyede bulun anların kişisel görüşlerine dayanmaktadır. Bu görüşler mali durumunuz ile risk ve getiri tercihlerinize uygun olmayabilir. Bu nedenle, sadece burada yer alan bilgilere dayanılarak yatırım kararı verilmesi beklentilerinize uygun sonuçlar doğurmayabilir.

23.05.2023

GÜNLÜK PARA ÇIKIŐI OLAN HİSSELER - İlk 5 Kurum ( TL) 22.05.2023

Sıra	Hisse	Kapanıő	Alıcılar Hacim	Satıcılar Hacim	Para Çıkıőı
1	TOASO	189,00	87.427.390	-155.883.900	-68.456.510
2	ASELS	41,6	81.515.950	-145.774.600	-64.258.650
3	SAHOL	35,82	114.100.700	-169.243.000	-55.142.300
4	KCHOL	75,3	152.919.200	-200.587.900	-47.668.700
5	BIMAS	136,9	143.050.400	-187.513.000	-44.462.600
6	ARCLK	87,1	28.842.340	-60.183.150	-31.340.810
7	KRDMD	16,59	69.529.020	-96.209.980	-26.680.960
8	TUPRS	64,00	120.490.100	-146.591.600	-26.101.500
9	TCELL	31,8	75.763.800	-101.189.400	-25.425.600
10	YKBNK	8,71	206.421.200	-230.962.600	-24.541.400
11	GUBRF	236,6	81.060.540	-105.472.100	-24.411.560
12	ENKAI	23,16	81.543.370	-105.921.200	-24.377.830
13	PGSUS	416,9	102.613.200	-124.031.700	-21.418.500
14	KAYSE	15,85	42.881.940	-61.096.530	-18.214.590
15	ALARK	60,15	67.109.160	-85.240.420	-18.131.260
16	OYAKC	34,26	30.964.980	-46.256.600	-15.291.620
17	ALFAS	308,5	61.226.520	-73.914.950	-12.688.430
18	SAMAT	28,94	21.480.670	-33.953.360	-12.472.690
19	DOAS	127,4	25.323.080	-36.023.340	-10.700.260
20	ENJSA	26,84	36.040.580	-46.660.220	-10.619.640
21	TSKB	3,62	22.858.880	-32.193.330	-9.334.450
22	GESAN	55,15	18.630.860	-27.179.550	-8.548.690
23	TTKOM	13,82	23.973.180	-32.194.340	-8.221.160
24	VESTL	38,4	29.273.550	-37.161.850	-7.888.300
25	SASA	105,9	91.125.180	-98.762.410	-7.637.230
26	ECILC	24,96	13.909.290	-20.494.750	-6.585.460
27	VAKBN	8,5	14.177.840	-20.667.780	-6.489.940
28	AKSEN	28,36	10.975.860	-16.987.590	-6.011.730
29	DOHOL	8,01	99.025.580	-104.516.300	-5.490.720
30	FROTO	535,2	58.673.410	-64.147.640	-5.474.230
31	CANTE	19,36	20.641.500	-25.798.390	-5.156.890
32	SMRTG	64,00	12.798.960	-17.674.030	-4.875.070
33	CCOLA	250,7	19.163.370	-23.752.330	-4.588.960
34	TKFEN	26,36	8.599.598	-12.792.530	-4.192.932
35	ANELE	4,2	11.389.250	-15.454.540	-4.065.290
36	BOBET	18,3	8.074.627	-11.773.280	-3.698.653
37	KORDS	57,65	7.056.999	-10.618.230	-3.561.231
38	ULKER	32,08	28.035.330	-31.310.870	-3.275.540
39	YYAPI	2,15	7.310.962	-10.489.700	-3.178.738
40	TAVHL	67,1	15.855.340	-18.931.280	-3.075.940

Kaynak: MATRIKS

**UYARI:** Burada yer alan yatırım bilgi, yorum ve tavsiyeleri yatırım danışmanlıđı kapsamında deđildir. Yatırım danışmanlıđı hizmeti; aracı kurumlar, portföy yönetim şirketleri, mevduat kabul etmeyen bankalar ile müşteri arasında imzalanacak yatırım danışmanlıđı sözleşmesi çerçevesinde sunulmaktadır. Burada yer alan yorum ve tavsiyeler, yorum ve tavsiyede bulun anların kişisel görüşlerine dayanmaktadır. Bu görüşler mali durumunuz ile risk ve getiri tercihlerinize uygun olmayabilir. Bu nedenle, sadece burada yer alan bilgilere dayanılarak yatırım kararı verilmesi beklentilerinize uygun sonuçlar doğurmayabilir.

## PİRAMİT MENKUL KIYMETLER A.Ő.

Gümüşsuyu Mah. İnönü Cad. IŐık Apt. No:53 Kat:5 Daire 9-10 Taksim/İstanbul  
Tel: 0212 293 95 00 Faks: 0212 293 95 60

### Balıkesir İrtibat Bürosu

Altıeylül Mah. Keçeci sok. ÖzcanerİŐmerkezi No:17 K:1 Altıeylül/ Balıkesir  
Tel: 0266 280 15 00 Faks: 0266 245 23 34

**Ferdi Uğur Taçkinlar**  
AraŐtırma Müdürü  
02123953227

[ugur.tackinlar@piramitmenkul.com.tr](mailto:ugur.tackinlar@piramitmenkul.com.tr)

**Arif Tekin Seğmen**  
AraŐtırma Uzmanı  
02123953213

[arif.segmen@piramitmenkul.com.tr](mailto:arif.segmen@piramitmenkul.com.tr)

**Ahmet Ökmen**  
AraŐtırma Uzmanı  
02123953251

[ahmet.okmen@piramitmenkul.com.tr](mailto:ahmet.okmen@piramitmenkul.com.tr)



**UYARI:** Burada yer alan yatırım bilgi, yorum ve tavsiyeleri yatırım danışmanlığı kapsamında deęildir. Yatırım danışmanlığı hizmeti; aracı kurumlar, portföy yönetim şirketleri, mevduat kabul etmeyen bankalar ile müşteri arasında imzalanacak yatırım danışmanlığı sözleşmesi çerçevesinde sunulmaktadır. Burada yer alan yorum ve tavsiyeler, yorum ve tavsiyede bulun anların kişisel görüşlerine dayanmaktadır. Bu görüşler mali durumunuz ile risk ve getiri tercihlerinize uygun olmayabilir. Bu nedenle, sadece burada yer alan bilgilere dayanılarak yatırım kararı verilmesi beklentilerinize uygun sonuçlar doğurmayabilir.